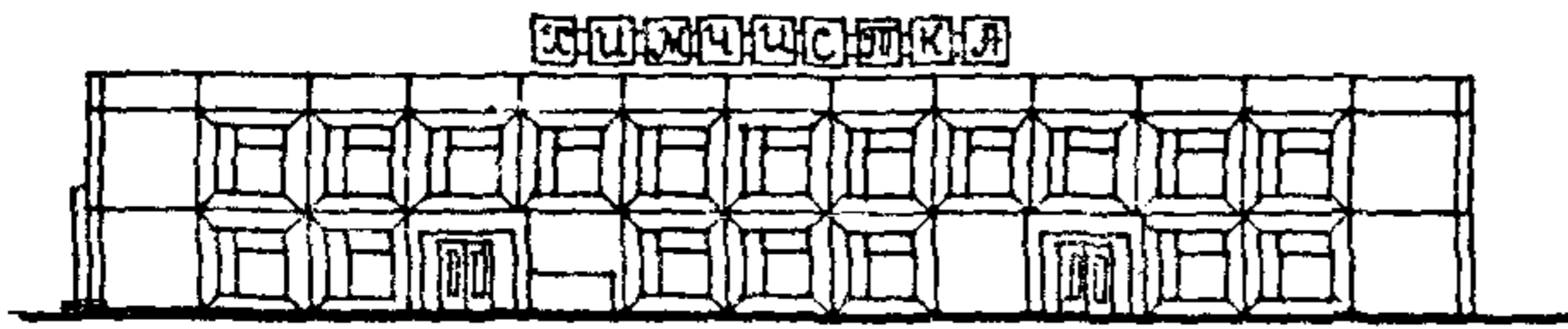
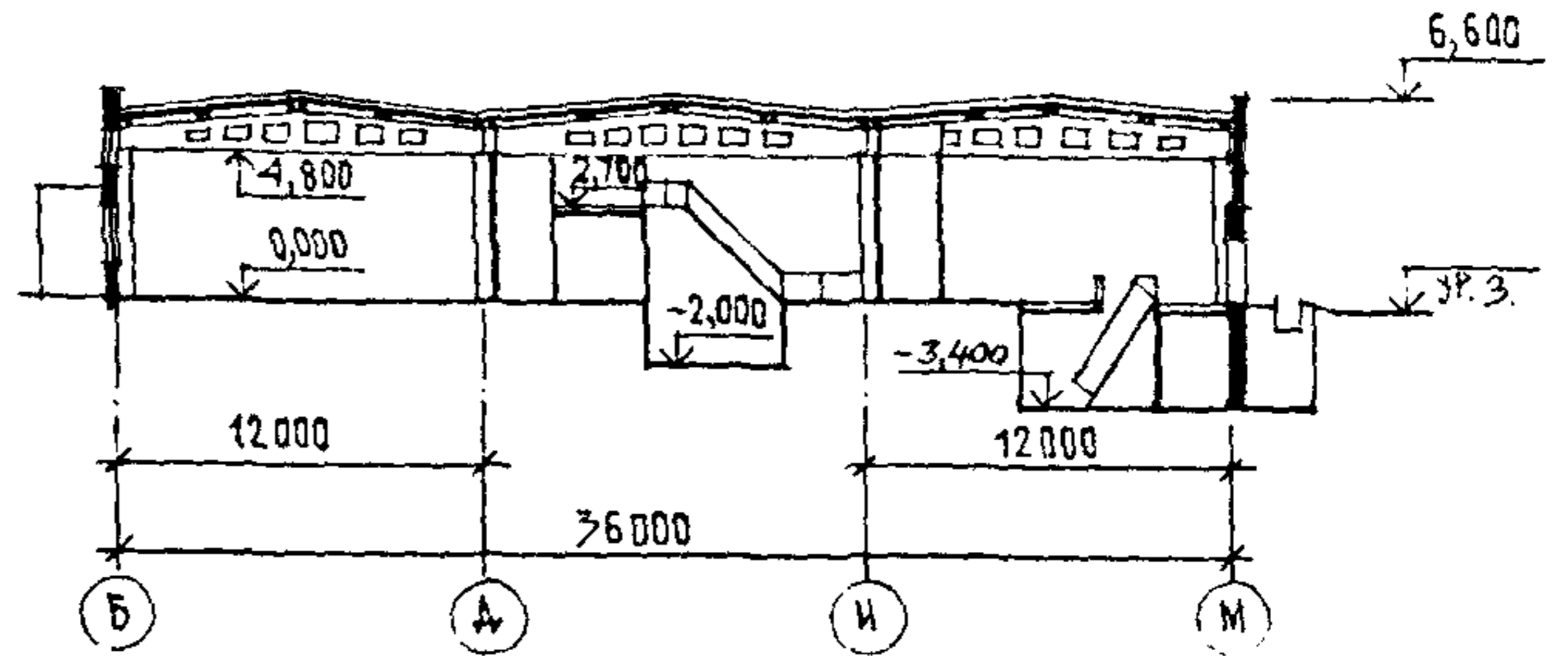


<p><b>СССР</b></p>	<p>СТРОИТЕЛЬНЫЙ КАТАЛОГ ЧАСТЬ 2 ТИПОВЫЕ ПРОЕКТЫ ПРЕДПРИЯТИЙ, ЗДАНИЙ И СООРУЖЕНИЙ</p>	<p>ТИПОВОЙ ПРОЕКТ 408-32-8.87</p>
<p><b>ЦИТП</b></p>	<p>ФАБРИКА ХИМИЧЕСКОЙ ЧИСТКИ ОДЕЖДЫ МОЩНОСТЬЮ 1,0 ТЫС. КГ В СМЕНУ</p>	<p>УДК 725.19</p>
<p>АПРЕЛЬ 1988</p>		<p>На 3-х листах На 6-ти страницах Страница I</p>

Ф А С А Д А - Н

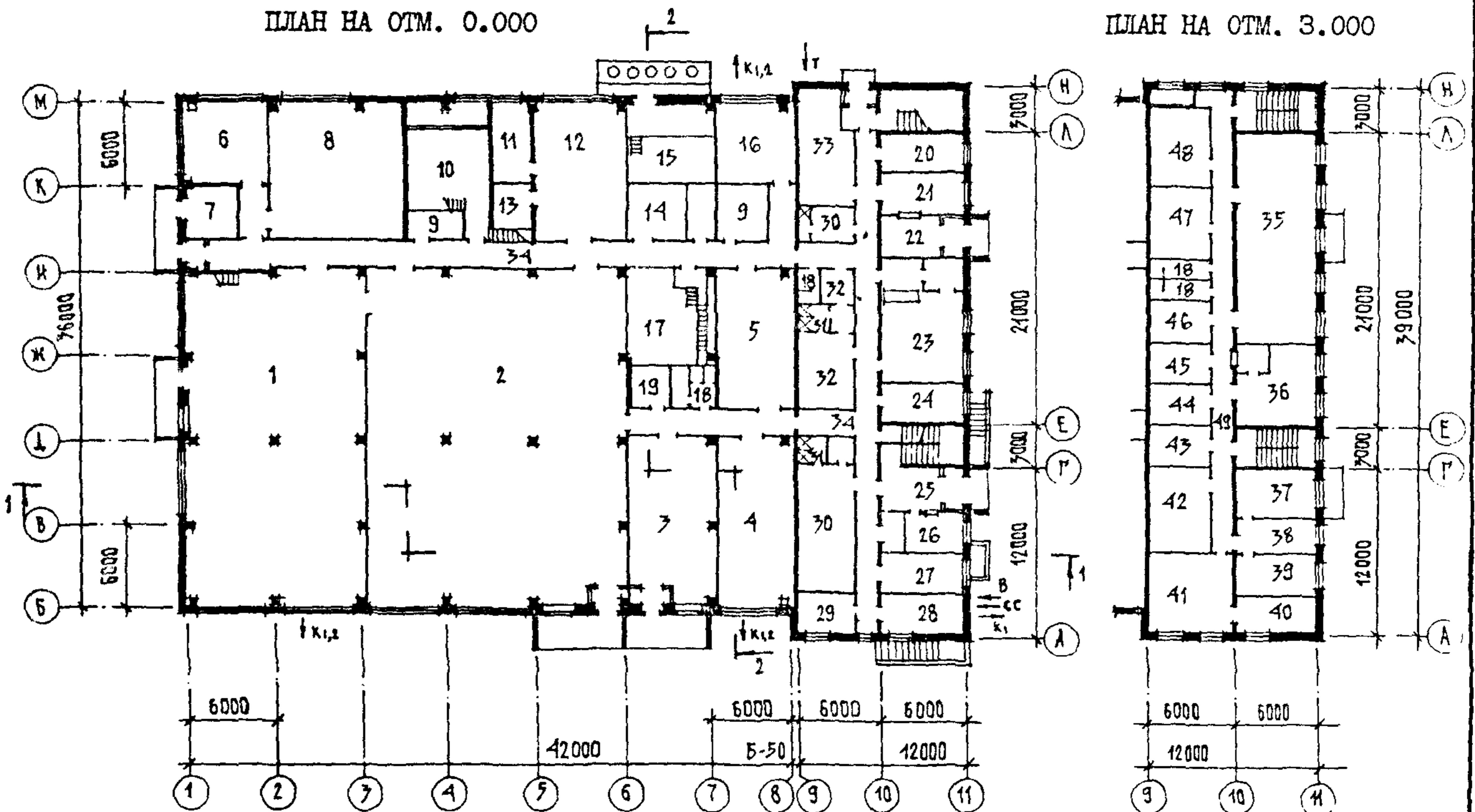


Р А З Р Е З 2 - 2

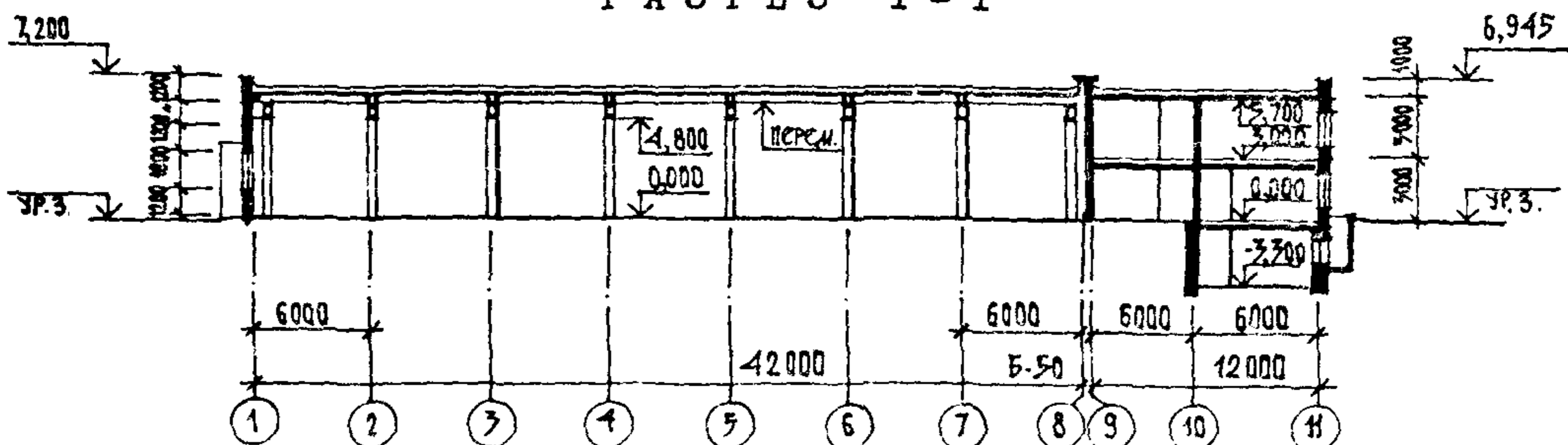


П Л А Н Н А О Т М . 0 . 0 0 0

П Л А Н Н А О Т М . 3 . 0 0 0



Р А З Р Е З I - I

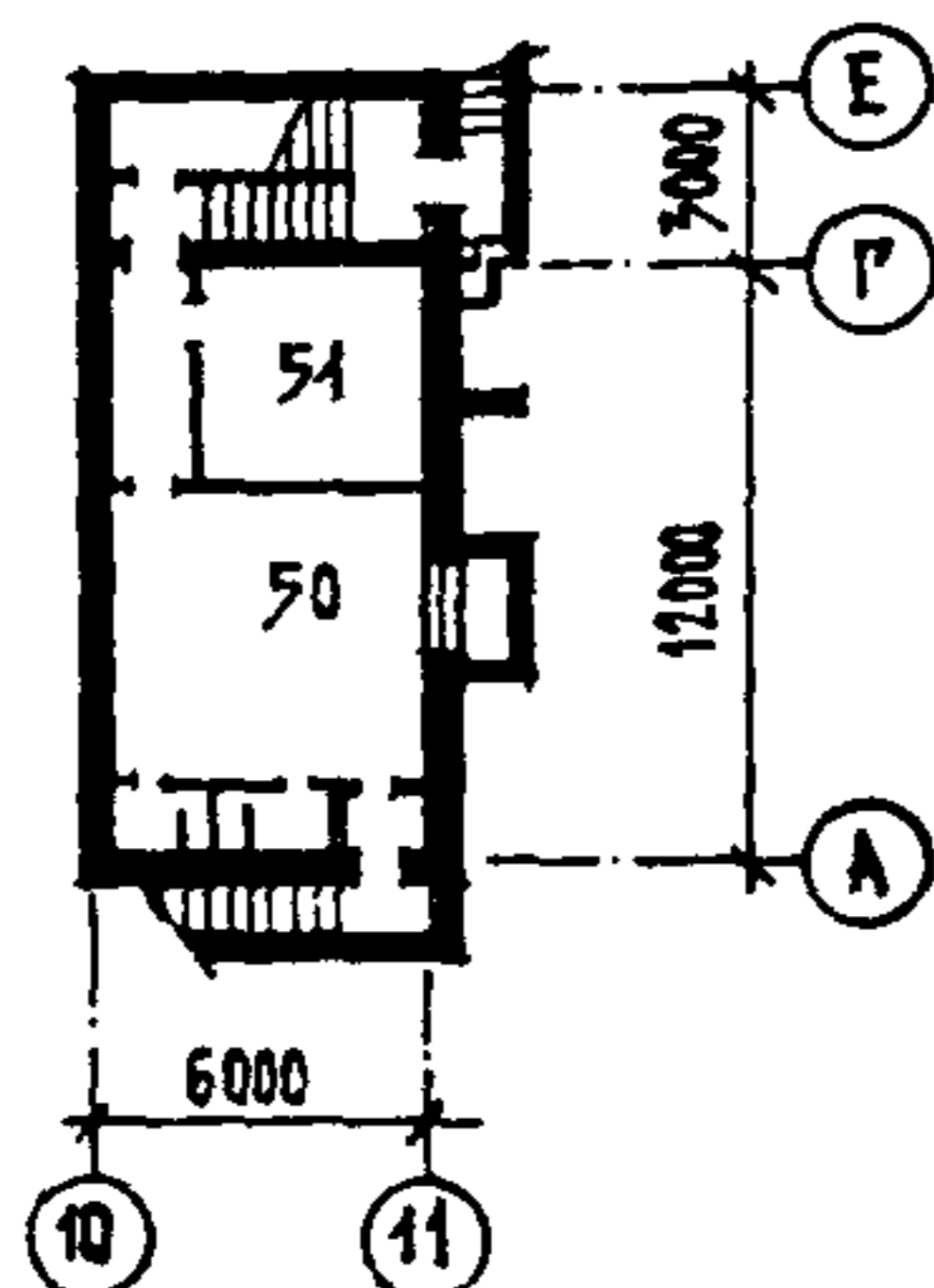


ФАБРИКА ХИМИЧЕСКОЙ ЧИСТКИ ОДЕЖДЫ  
МОЩНОСТЬЮ 1,0 ТЫС. КГ В СМЕНУ

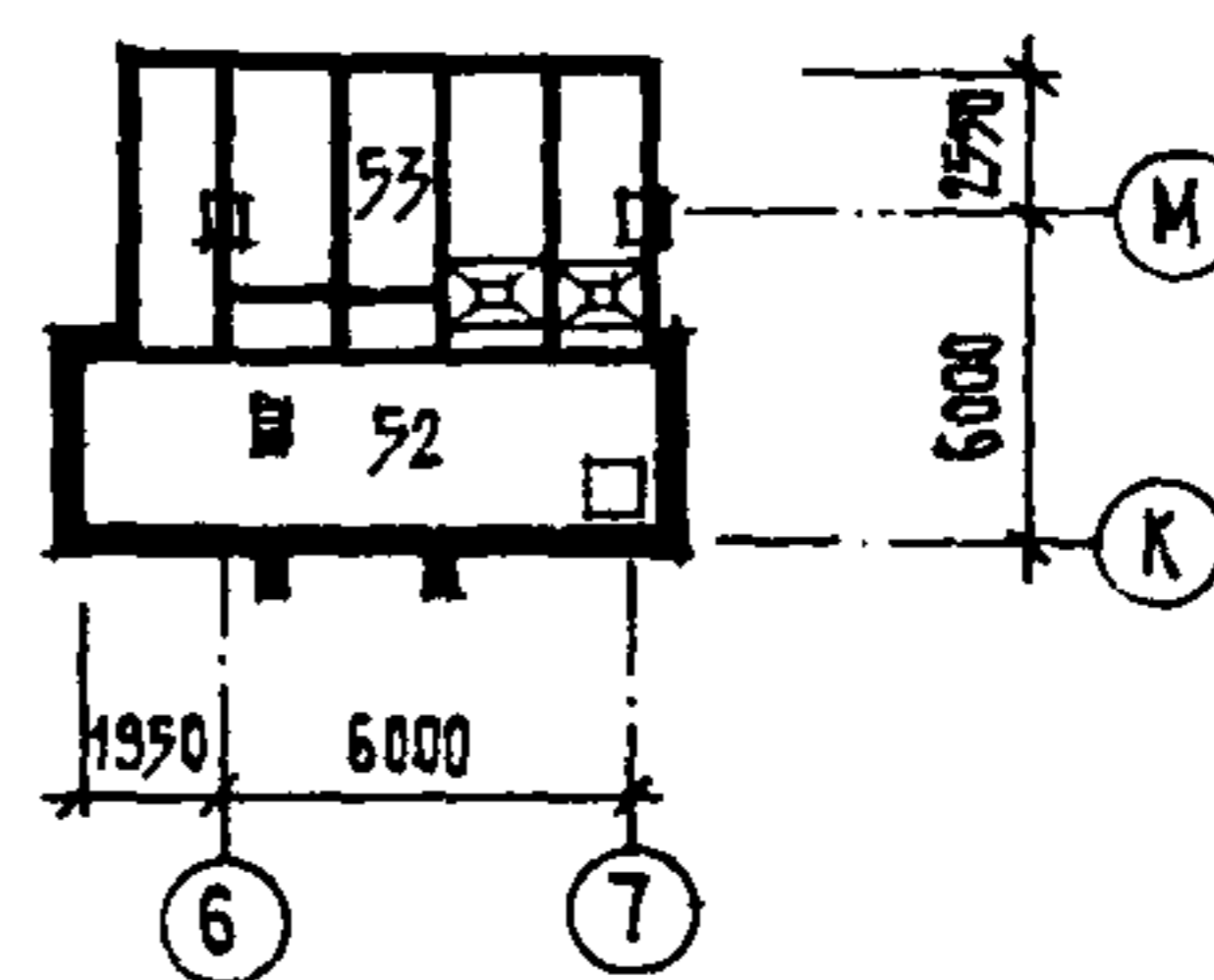
ТИПОВОЙ ПРОЕКТ  
408-32-8.87

Лист I  
Страница 2

ПЛАН НА ОТМ. -3.300



ПЛАН НА ОТМ. -3.400



## ЭКСПЛИКАЦИЯ ПОМЕЩЕНИЙ

Но- мер	Наименование	Площадь, м <sup>2</sup>	Но- мер	Наименование	Площадь, м <sup>2</sup>
I	Отдел первичной сортировки и химическая чистка на перхлорэтилене	295,2	29	Медицинская комната	12,3
2	Гладильное отделение. Участок ремонта одежды	425,8	30	Женский гардероб	45,9
3	Материальный склад	74,3	31	Душевая	3,7
4	Ремонтно-механическая мастерская	70,8	32	Мужской гардероб	33,2
5	Материальный склад	56,8	33	Тепловой пункт	23,2
6	Дистилляторная	34,8	34	Коридор	128,3
7	Склад ЛВЖ	14,1	35	Зал собраний на 96 мест	87,0
8	Цех химчистки на уайт-спирите	90,0	36	Рабочая комната управления	34,2
9	Электрощитовые	22,2	37	Кабинет директора	19,3
10	Венткамера	47,0	38	Секретарь	14,6
11	Помещение приготовления красителей	16,5	39	Кабинет главного инженера	16,8
12	Отделение крашения	60,4	40	Рабочая комната управления	17,0
13	Сушильное отделение	8,2	41	Рабочая комната управления	34,3
14	Отделение глажения меха	13,6	42	Кабинет по технике безопасности	25,5
15	Помещение коагуляции и обработки осадка	36,0	43	Партком	12,5
16	Отделение обработки водными растворами	34,7	44	Комната ВЛКСМ	12,6
17	Насосная обратного водоснабжения. Компрессорная	46,2	45	Кабинет председателя профкома	12,5
18	Санузлы	6,4;6,4	46	Профком	12,6
19	Курительная	7,0	47	Венткамера	19,4
20	Кабинет заместителя директора	16,8	48	Венткамера	25,0
21	Кладовая приемного пункта химчистки	17,1	49	Коридор	51,0
22	Салон	13,3	50	Кабинет политического просвещения	32,0
23	Обеденный зал на 18 мест	36,5	51	Венткамера	26,1
24	Комната цехового персонала	17,0	52	Помещение насосной	24,7
25	Вестибюль	12,9	53	Отстойники, усреднители	34,0
26	Вахтер-кроссовая	12,1			
27	Диспетчерская	17,1			
28	Лаборатория	16,8			

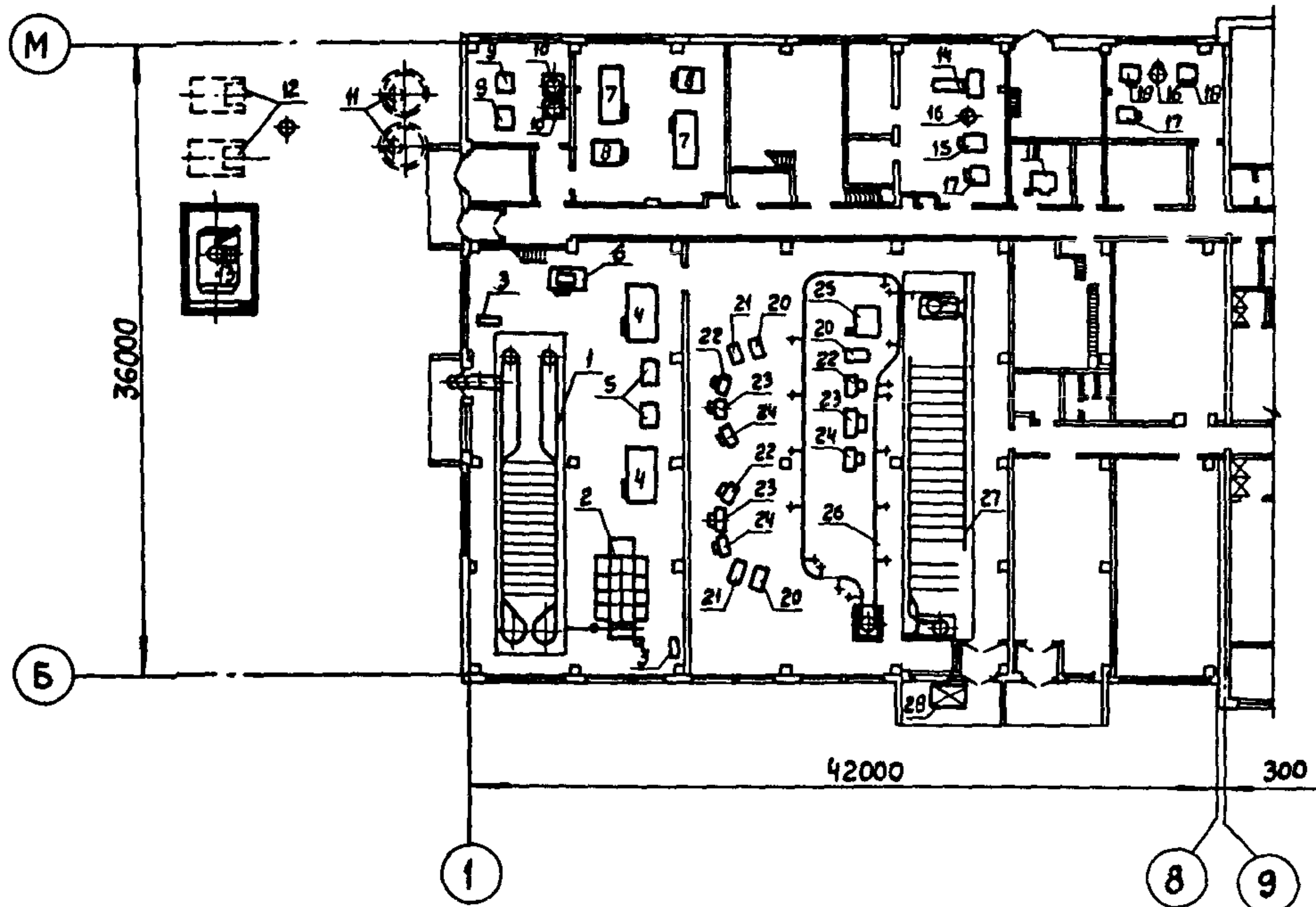


ФАБРИКА ХИМИЧЕСКОЙ ЧИСТКИ ОДЕЖДЫ  
МОЩНОСТЬЮ 1,0 ТЫС. КГ В СМЕНУ

ТИПОВОЙ ПРОЕКТ  
408-32-8.87

Лист 2  
Страница 3

ПЛАН РАЗМЕЩЕНИЯ ТЕХНОЛОГИЧЕСКОГО ОБОРУДОВАНИЯ



ЭКСПЛИКАЦИЯ ОБОРУДОВАНИЯ

Поз.	Наименование и марка	Колич.	Поз.	Наименование и марка	Колич.
1	Склад грязной одежды КХ-435	1	15	Барка красильная БК-1	1
2	Механизм для сортировки грязной одежды КХ-437	1	16	Центрифуга КП-2Г7А	2
3	Станок пятновыводной КХ-431	2	17	Барaban сушильный КП-308	2
4	Машина химчистки КХ-020	2	18	Машина стирально-отжимная КП-119	2
5	Адсорбционная установка КХ-422	2	19	Машина гладильная ГМ-35	1
6	Машина химчистки КХ-019	1	20	Манекен паровоздушный МПВУ 00.000	3
7	Машина химчистки ТБ-25-2	2	21	Манекен паровоздушный МПВУ 00.000-01	2
8	Сушильная машина В-30	2	22	Пресс пневматический ПП-05У2М	3
9	Дистиллятор вакуумный ВД-1	2	23	Пресс пневматический ПП-05Б2М	3
10	Сборник для чистого растворителя	2	24	Пресс пневматический ПП-0,25У2М	3
11	Сборник для грязного растворителя	2	25	Пресс гладильный КП-516	1
12	Резервуар стальной	2	26	Транспортер подвешной КХ-440	1
13	Аппарат горизонтальный цельносварной ИКК-1-10-0,07	1	27	Склад чистой одежды КХ-434	1
14	Барка красильная БК-2К	1	28	Стол подъемный ПС-500	1



ФАБРИКА ХИМИЧЕСКОЙ ЧИСТКИ ОДЕЖДЫ МОЩНОСТЬЮ 1,0 ТЫС. КГ В СМЕНУ		ТИПОВОЙ ПРОЕКТ 408-32-8.87	Лист 2 Страница 4
<p><b>В2ВА СТРОИТЕЛЬНЫЕ КОНСТРУКЦИИ И ИЗДЕЛИЯ</b></p> <p>Фундаменты - ленточные по ГОСТ 13580-85; типоразмеров - 4; монолитные железобетонные; типоразмеров - 12</p> <p>Фундаментные балки - сборные железобетонные по серии 1.415-1, вып.1; типоразмеров - 6</p> <p>Колонны - сборные железобетонные по серии 1.423-3, вып.1; типоразмеров-4</p> <p>Балки - сборные железобетонные по серии 1.462.1-3/80; типоразмеров- 1</p> <p>Перекрытия (и покрытия) - сборные железобетонные плиты по ГОСТ 22701.1-17; типоразмеров - 11; по серии 1.090.1-1, вып. 5-1; типоразмеров - 16</p> <p>Стены - однослойные панели по серии 1.030.1-1; типоразмеров - 15; сборные железобетонные панели по серии 1.090.1-1; типоразмеров - 28; Красный кирпич КРП 75/1480/25 ГОСТ 530-80</p> <p>Перегородки - сборные железобетонные по серии 1.030.9-2; типоразмеров - 8; поэлементной сборки из гипсокартонных листов по серии 1.231.9-10, вып.2</p> <p>Лестницы - сборные железобетонные по серии 1.050.1-2, вып.1; типоразмеров - 4</p> <p>Кровля - рулонная плоская, утеплитель-плитный пенобетон <math>\gamma=400</math> кг/м<sup>3</sup></p> <p>Полы - плакоситалловне плиты, линолеум, асфальтобетонное, асфальтобетонные с известковым наполнителем, керамическая плитка, керамическая кислотоупорная плитка, мозаичные типа террасо</p> <p>Перемычки - сборные железобетонные по серии 1.038.1-1, вып.1; типоразмеров-3; вып.2; типоразмеров - 2</p> <p>Двери - деревянные по ГОСТ 24698-81 типоразмеров -4; по ГОСТ 6629-74 типоразмеров - 4; искроподающие по серии 1.236-5, вып.1; типоразмеров - 2; вып.2; типоразмеров - 1</p> <p>Окна - с двойным остеклением по ГОСТ 11214-78, типоразмеров - 3; по ГОСТ 12506-81, типоразмеров - 2</p> <p>Наибольшая масса монтажного элемента (балка железобетонная) - 4,7 т</p>	<p><b>Н5УА ОТДЕЛКА НАРУЖНАЯ</b></p> <p>Стеновые панели выполняются дробленными натуральными материалами фракцией 10-20 мм с подстилающим раствором марки 75.</p> <p>Рисунок рельефа панелей по фасаду А-Н выполняется путем укладки на дно формы рельефных матриц заводом-изготовителем</p> <p><b>ВНУТРЕННЯЯ</b></p> <p>Декоративная штукатурка, краска клеевая, водозмульсионная, масляная, облицовка стеклоплиткой</p>	<p><b>С3ГА ИНЖЕНЕРНОЕ ОБОРУДОВАНИЕ</b></p> <p>Водопровод - хозяйственно-производственный и противопожарный</p> <p>Канализация - хозяйственно-бытовая, производственная и дождевая</p> <p>Отопление - водяное с параметрами: 150 - 70°C (производственная часть) 105 - 70°C (административно-бытовая часть)</p> <p>Вентиляция - приточно-вытяжная с механическим побуждением и естественная</p> <p>Горячее водоснабжение - от водоподогревателей горячего водоснабжения</p> <p>Электроснабжение - от местных электрических сетей напряжением 380/220 Вольт</p> <p>Электроосвещение - люминисцентное и лампами накаливания</p> <p>Слаботочные устройства - городская телефонная связь, электрочасофикация, радиофикация, охранно-пожарная сигнализация</p>	
<p><b>Ж30В СКОРОСТНОЙ НАПОР ВЕТРА - 30 кгс/м<sup>2</sup></b> 0,30 кПа</p>	<p><b>Ж3МВ КЛИМАТИЧЕСКИЕ РАЙОНЫ И ПОДРАЙОНЫ СССР</b> -II, III районы; IV подрайон</p>	<p><b>Г2ДД ВЕС СНЕГОВОГО ПОКРОВА - 100 кгс/м<sup>2</sup></b> 0,10 кПа</p>	
<p><b>Ж2С0 СТЕПЕНЬ ОГНЕСТОЙКОСТИ - вторая</b></p>	<p><b>Г2ЕЕ ИНЖЕНЕРНО-ГЕОЛОГИЧЕСКИЕ УСЛОВИЯ - обычные</b></p>		
<p><b>Н1ВД РАСЧЕТНАЯ ТЕМПЕРАТУРА НАРУЖНОГО ВОЗДУХА - минус 20°, 30° (основное решение), 40°C</b></p>			



ФАБРИКА ХИМИЧЕСКОЙ ЧИСТКИ ОДЕЖДЫ  
МОЩНОСТЬЮ 1,0 ТЫС. КГ В СМЕНУ

ТИПОВОЙ ПРОЕКТ  
408-32-8.87

Лист 3  
Страница 5

### ГЗДТ ТЕХНОЛОГИЧЕСКИЙ ПРОЦЕСС

Головное предприятие областного объединения химической чистки и крашения одежды, предназначено для выполнения заказов от населения и организаций по следующим видам услуг: химическая чистка одежды на хлористых растворителях, химическая чистка одежды и спецодежды на уайт-спирите, чистка и крашение одежды.

Головное предприятие размещается в отдельно-стоящем здании. Доставка вещей на фабрику химической чистки одежды с приемных пунктов производится в кассетах автотранспортом.

Разгрузка ведется на телескопическое приемное устройство склада грязной одежды КХ-435, где кассеты хранятся и транспортируются к механизму для сортировки КХ-437, который сортирует грязную одежду по виду обработки, ассортименту и комплектует по партиям.

Химическая чистка одежды и спецодежды хлористыми растворителями производится в машинах КХ-020 и КХ-019. Часть одежды и спецодежды обрабатывается в машинах химчистки, работающих на нефтяных растворителях в машинах ТБ-25.

Отделка одежды и спецодежды производится на паровоздушных манекенах МПВУ и специализированных прессах: КП-516, ПП-05У2М, ПП-0,5Б2М, ПП-0,25У2М.

Отделка изделий из меха производится на гладильной машине ГМ-35. Отделка изделий производится в красильных барках БК-1 и БК-2К, затем окрашенные изделия отжимаются в центрифуге КП-217А и сушатся в сушильном барабане КП-308 или в сушильном отделении на кронштейнах.

Отделка окрашенных изделий производится на специально выделенном наборе отдельного оборудования. Выглаженные изделия на плечиках завешиваются на транспортер КХ-440 и передаются на склад чистой одежды КХ-434, который осуществляет сортировку одежды по приемным пунктам, хранение и выдачу ее. Со склада вещи, на плечиках перегружаются на вешало универсальное ВУ-1 и зачехляются. Уровень охвата рабочих механизированным трудом - 75%.

Погрузка вешал в автотранспорт ведется с помощью подъемного стола ПС-500.

### ГЗВД ПРОИЗВОДСТВЕННАЯ ПРОГРАММА

#### 1. Основная номенклатура продукции:

а) химическая чистка одежды на хлористых растворителях (600 кг в смену)	тыс.руб.	339,7
б) химическая чистка одежды и спецодежды на уайт-спирите (300 кг в смену)	"	169,8
в) чистка и крашение одежды (100 кг в смену)	"	56,6

2. Мощность предприятия кг/смену 1000

#### 3. Себестоимость продукции:

а) годовой выпуск	тыс.руб.	406,5
в) на расчетную единицу	"	0,68

#### 4. Уровень рентабельности:

а) к производственным фондам	%	29,2
б) к себестоимости	%	46,3

5. Срок окупаемости капитальных вложений лет 3

6. Приведенные затраты на единицу годового объема работ руб. 0,82

### ПОТРЕБНОСТЬ В СЫРЬЕ И РЕСУРСАХ (годовая) ГЗРД РЕЖИМ РАБОТЫ И ШТАТЫ

Вода холодная	м <sup>3</sup>	11142,2	Количество смен		2
Тепло	ГДж	9560	Общее количество работающих	чел.	127
Пар	т	4081	в том числе:		
Сжатый воздух	м <sup>3</sup>	117877,7	рабочих	чел.	96
Расход электроэнергии	МВт.ч	482,6	то же в наиболее многочисленную смену	чел.	56
			Коэффициент сменности по рабочим		1,71
			Выработка на одного работающего (годовая)		4678



ФАБРИКА ХИМИЧЕСКОЙ ЧИСТКИ ОДЕЖДЫ МОЩНОСТЬЮ 1,0 ТЫС.КГ В СМЕНУ				ТИПОВОЙ ПРОЕКТ 408-32-8.87	Лист 3 Страница 6
Наименование	Всего	Удельн. показатель	Наименование	Всего	Удельн. показатель
<b>VIIA</b> СТОИМОСТЬ			<b>V4KA</b> ЭКСПЛУАТАЦИОННЫЕ ПОКАЗАТЕЛИ		
<b>VIIБ</b> Общая сметная стоимость	тыс. руб. 540,89	-	Расход		
В том числе:			<b>V4KH</b> воды	м3/ч 9,24	-
<b>VIIГ</b> строительно-монтажных работ	то же 308,43	-	холодной	м3/сут 47,29	-
<b>VIIО</b> оборудования	" 232,46	-	горячей	" 31,41	-
<b>VIIС</b> Стоимость строительно-монтажных работ I м2 общей площади	руб. -	113,17	<b>V4KI</b> Канализационные стоки	" 73,17	-
<b>VIIД</b> Стоимость строительно-монтажных работ I м3 строительного объема	" -	23,02	<b>V4KN</b> тепла	ккал/ч кВт 1465685 1701,87	-
<b>VIIЕ</b> Стоимость общая на расчетный показатель	" -	910,40	в том числе:		
<b>VIIЖ</b> ТРУДОЕМКОСТЬ			на отопление	то же 186400 217,90	-
<b>VIIЗ</b> Построечные трудовые затраты	чел.-дн. 6495,93	-	на вентиляцию	" 1049485 1217,4	-
То же, на I м2 общей площади	то же -	2,38	на горячее водоснабжение	" 229800 266,57	-
<b>VIIИ</b> То же, на I м3 строительного объема	" -	0,48	Тепла на отопление I м2 общей площади	" -	68,33 0,079
<b>VIIЙ</b> То же, на расчетный показатель	" -	10,93	<b>V4KK</b> Потребная электрическая мощность	кВт 165,4	-
<b>VIIК</b> РАСХОДЫ			ТЕХНИЧЕСКИЕ ХАРАКТЕРИСТИКИ		
<b>VIIЛ</b> Расход строительных материалов			<b>ГЗНВ</b> Объем строительный здания	м3 13396,0	-
Цемент	т 483,957	-	в том числе:		
Цемент, приведенный к М400	" 481,897(158,792)	-	подземной части	" 614,0	-
То же, на I м2 общей площади	" -	0,177	<b>V1NP</b> Объем строительный на расчетный показатель	" -	22,55
То же, на I м3 строительного объема	" -	0,036	<b>ГЗОС</b> Площадь застройки	м2 2236,0	-
Сталь	" 69,7(34,845)	-	<b>ГЗОВ</b> Общая площадь	" 2728,0	-
Сталь, приведенная к классам А-I и Ст.3	" 96,867	-	в том числе:		
То же, на I м2 общей площади	" -	0,036	подземной части	" 147,8	-
То же, на расчетный показатель	" -	0,163	<b>V1OK</b> Общая площадь на расчетный показатель	" -	4,59
Бетон и железобетон	м3 1659,07	-	В скобках указана потребность в строительных материалах без учета расходов на изготовление сборных изделий, конструкций		
в том числе:					
монолитный	" 167,57	-			
сборный	" 1150,41	-			
бетон	" 341,09	-			
То же, на I м2 общей площади	" -	0,607			
Лесоматериалы	" 60,02(20,60)	-			
Лесоматериалы, приведенные к круглому лесу	" 101,23	-			
Кирпич	тыс.шт. 86,2	-			
То же, на I м2 общей площади	то же -	0,03			
<b>ДОПОЛНИТЕЛЬНЫЕ ДАННЫЕ</b>					
Разработан взамен типового проекта 408-32-2.84					
За расчетный показатель принято 1000 руб. годового объема работ (всего единиц - 594,1)					
<b>В7ЕА СОСТАВ ПРОЕКТНОЙ ДОКУМЕНТАЦИИ</b>					
Альбом 1 -Технология производства.Архитектурные решения.Конструкции железобетонные			Альбом 6 -Спецификации оборудования		
Альбом 2 -Строительные изделия			Альбом 7 -С м е т ы (книга 1,2)		
Альбом 3 -Отопление и вентиляция.Теплоснабжение.Пароснабжение.Воздухоснабжение.Внутренний водопровод и канализация			Альбом 8 -Ведомости потребности в материалах		
Альбом 4 -Силовое электрооборудование. Электрическое освещение. Автоматизация. Связь и сигнализация			Альбом 9 -Показатели результатов применения научно-технических достижений в строительных решениях проекта		
Альбом 5 -Чертежи задания заводу-изготовителю			Альбом 10-Проектная документация по переводу на режим ПРУ общественных помещений в подвале фабрики химической чистки одежды		
			Примененные проектные материалы: типовый проект 704-I-160.83, альбомы I, III, VI, VIII		
<b>В7Б</b> АВТОР ПРОЕКТА	Объем проектных материалов, приведенных к формату А4 - 1804 форматки Гипробытпром, 121002, Москва, пер. Сивцев-Вражек, д.29/16				
<b>В7Н</b> УТВЕРЖДЕНИЕ	Утвержден Министерством бытового обслуживания населения РСФСР, приказ от 3.08.87 № 367 и введен в действие Гипробытпромом приказ от 4.08.87 № 86 Срок действия 1992 г.				
<b>В7К</b> ПОСТАВЩИК	Гипробытпром, 121002, Москва, пер. Сивцев-Вражек, д.29/16				

Катал.л.№ 060657