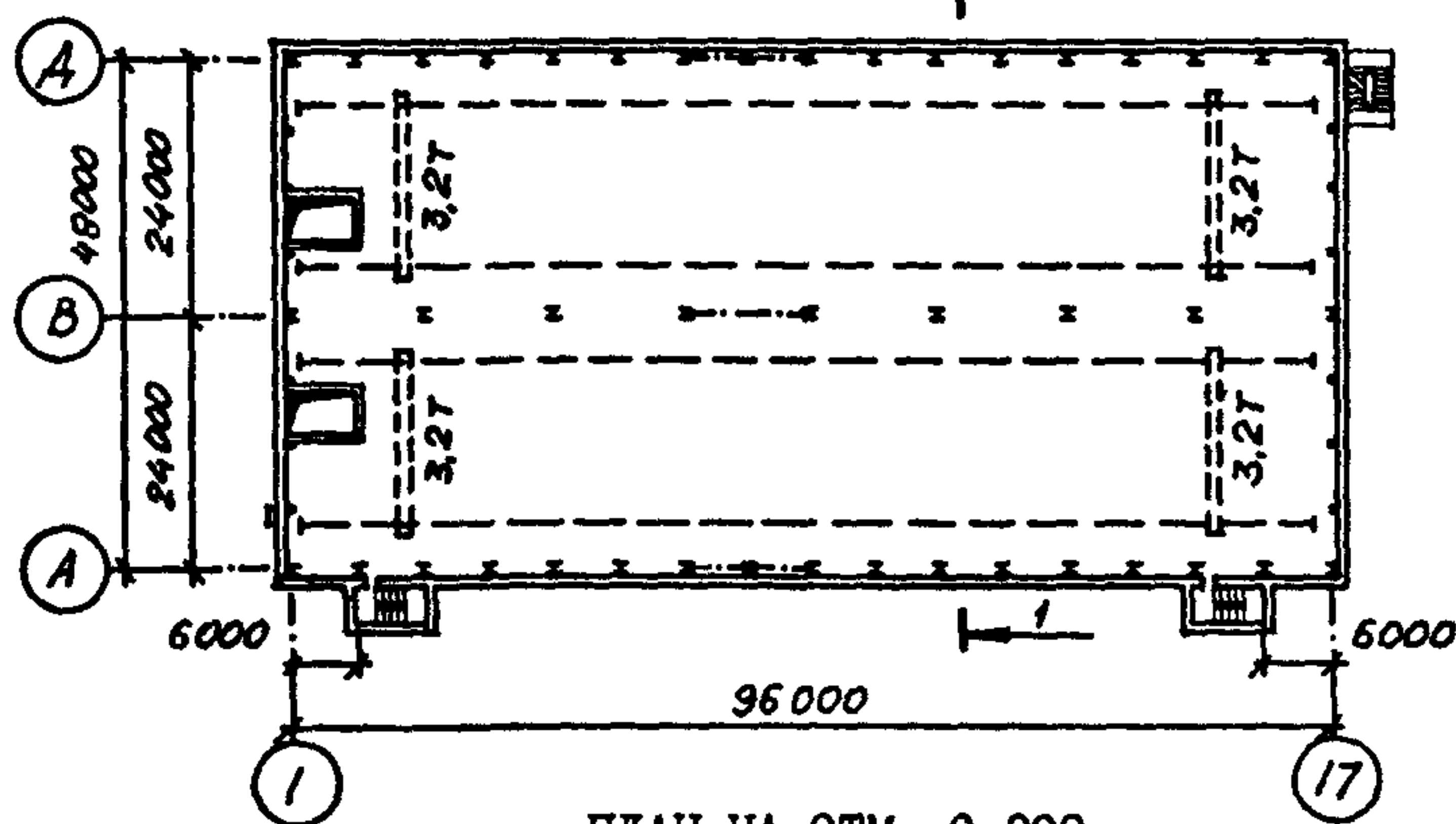


<p>СССР</p>	<p>СТРОИТЕЛЬНЫЙ КАТАЛОГ ЧАСТЬ 2 ТИПОВЫЕ ПРОЕКТЫ ПРЕДПРИЯТИЙ, ЗДАНИЙ И СООРУЖЕНИЙ</p>	<p>ТИПОВОЕ ПРОЕКТНОЕ РЕШЕНИЕ 400-031.87</p>
<p>ЦИТП</p>	<p>УНИФИЦИРОВАННЫЕ ЗДАНИЯ /МОДУЛИ/ ИЗ ЛЕГКИХ МЕТАЛЛИЧЕСКИХ КОНСТРУКЦИЙ. ДВУХЭТАЖНОЕ ЗДАНИЕ С ПРИМЕНЕНИЕМ КОНСТРУКЦИИ ТИПА "МОЛОДЕЧНО" ПЛОЩАДЬЮ 10,0 ТЫС.КВ.М /РАЗМЕРОМ В ПЛАНЕ 48x96М/ ПРИ ВЫСОТЕ ЭТАЖА 7,2 М, С ПОДВЕСНЫМИ ЭЛЕКТРИЧЕСКИМИ КРАНАМИ ГРУЗОПОДЪЕМНОСТЬЮ 3,2 Т</p>	<p>УДК 725.4</p>
<p>АПРЕЛЬ 1988</p>		<p>На 2-х листах На 4-х страницах Страница I</p>

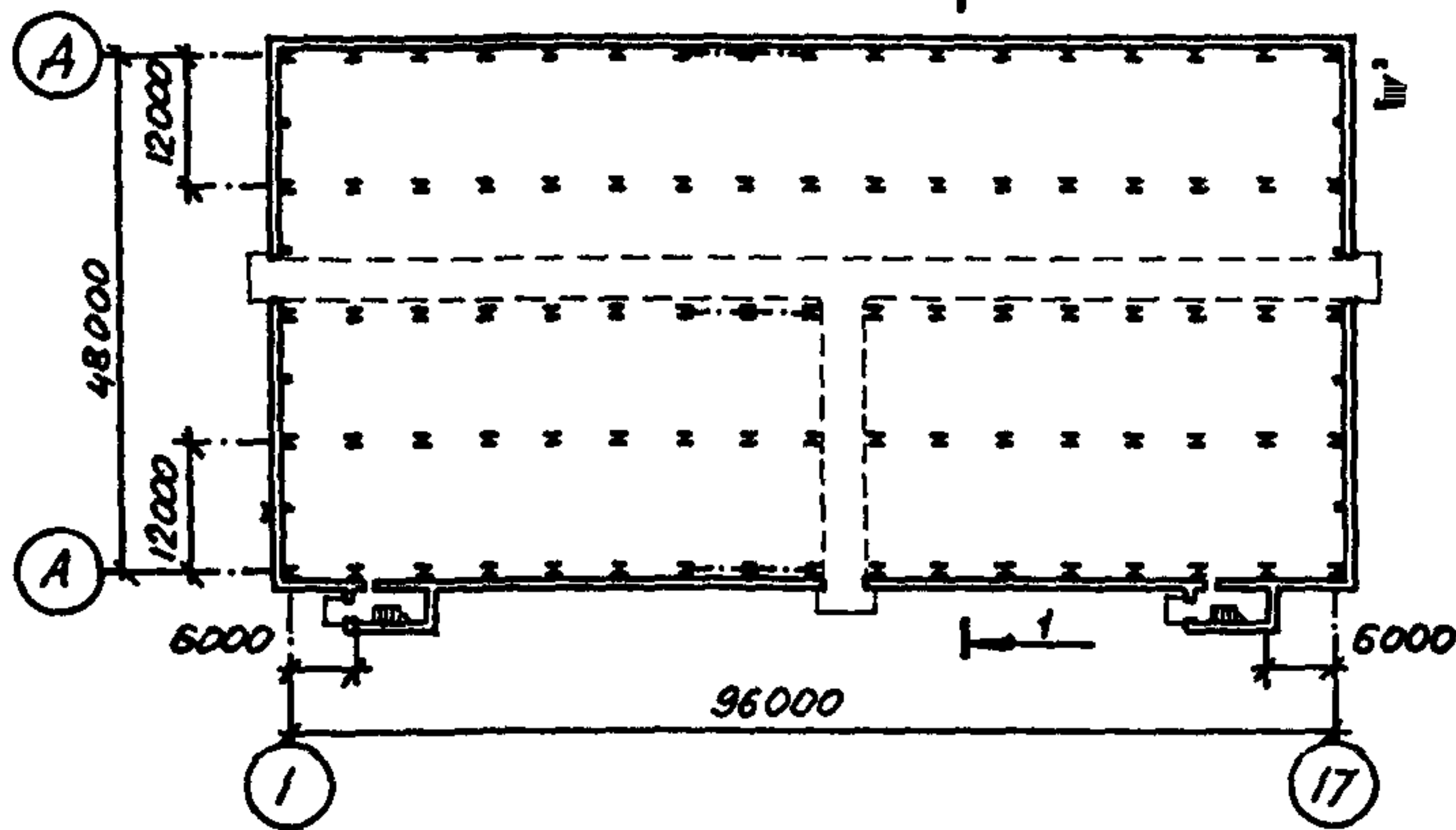
ФАСАД I-I7



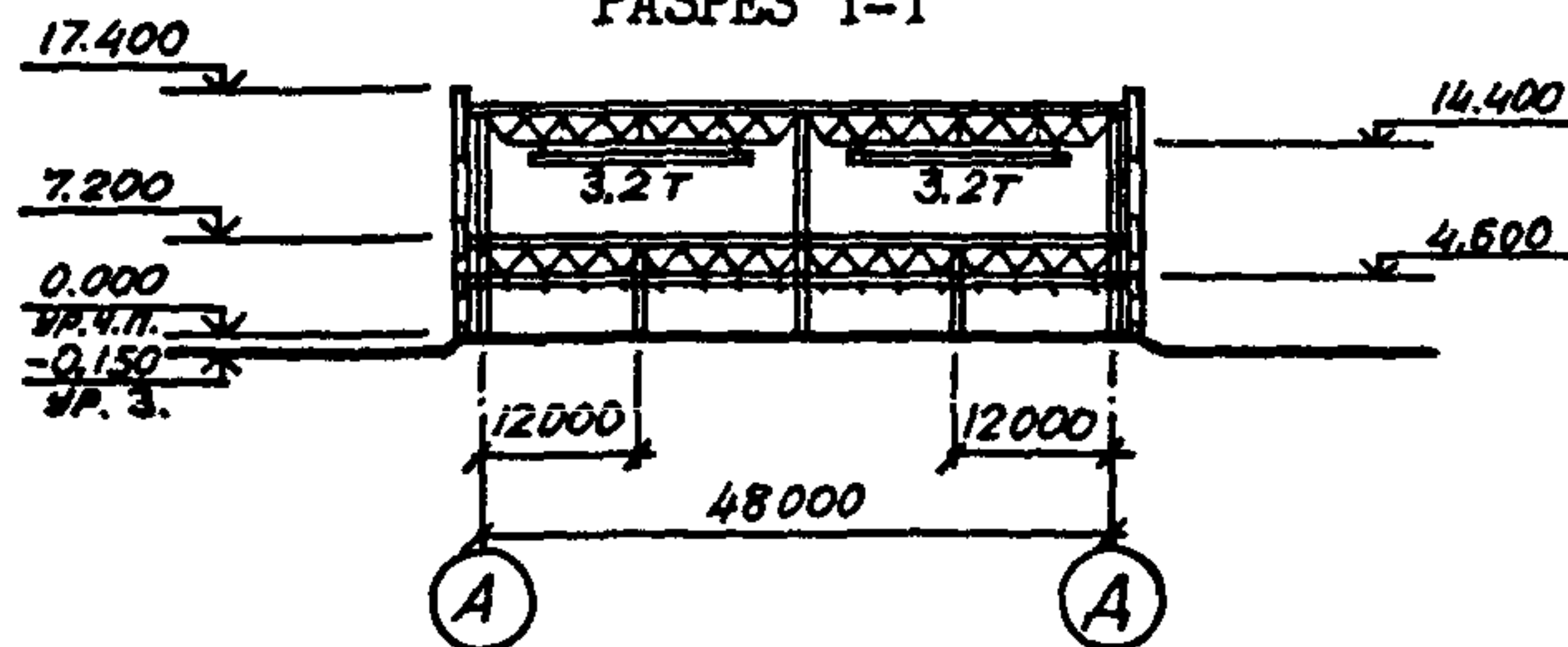
ПЛАН НА ОТМ. 7.200



ПЛАН НА ОТМ. 0.000



РАЗРЕЗ I-I



УНИФИЦИРОВАННЫЕ ЗДАНИЯ /МОДУЛИ/ ИЗ ЛЕГКИХ МЕТАЛЛИЧЕСКИХ КОНСТРУКЦИЙ		ТИПОВОЕ ПРОЕКТНОЕ РЕШЕНИЕ 400-031.87	Лист I Страница 2
ДВУХЭТАЖНОЕ ЗДАНИЕ С ПРИМЕНЕНИЕМ КОНСТРУКЦИЙ ТИПА "МОЛОДЕЧНО" ПЛОЩАДЬЮ 10,0 ТЫС.КВ.М /РАЗМ. В ПЛАНЕ 48x96м/ ПРИ ВЫСОТЕ ЭТАЖА 7,2м, С ПОДВЕСНЫМИ ЭЛЕКТРИЧЕСКИМИ КРАНАМИ ГРУЗОПОДЪЕМНОСТЬЮ 3.2 т			
D2BA	СТРОИТЕЛЬНЫЕ КОНСТРУКЦИИ И ИЗДЕЛИЯ	H5UA	ОТДЕЛКА НАРУЖНАЯ
	Фундаменты - монолитные железобетонные из бетона класса В15 с типовыми арматурными сетками по серии I.410-3, вып. I		Цокольные панели, кирпичные участки стен облицовываются глазурованной керамической плиткой типа "кабанчик" по ГОСТ 13996-84
	Фундаментные сборные железобетонные по балки - серии I.415-I, выпуск I, типоразмеров - 2		
	Колонны - металлические из прокатных двутавров по ГОСТ 26020-83, типоразмеров - 4		ВНУТРЕННЯЯ
	Балки - металлические по серии I.460.3-I4, типоразмеров - I		Окраска кирпичных стен и цокольных панелей краской BA-I7
	Перекрытия - сборные железобетонные плиты по сериям: I.442.I-2, вып. I; I.442.I-I, вып. I; I.041.I-2, вып. 5; типоразмеров - 4		
	Стены - трехслойные стеновые панели с обшивками из стальных профилированных листов толщиной 0,7 мм и минераловатным утеплителем толщиной 100 мм по шифру I72 KM5, типоразмеров - 10; сборные панели из легкого бетона по серии I.030.I-I, вып. I-I, типоразмеров - 3		
	Фермы перекрытия - металлические индивидуальные из гнутосварных замкнутых профилей, типоразмеров - I		
	Фермы покрытия - металлические по серии I.460.3-I4, типоразмеров - 2		
	Покрытие - из стального профилированного листа по ГОСТ 24045-86		
	Подкрановые балки - металлические двутавровые по ТУ I4-2-427-80, типоразмеров - I		
	Кровля - рулонная из 4-х слоев рубероида марки РПП-350Б, утеплитель - минераловатные плиты повышенной жесткости на синтетическом связующем по ГОСТ 22950-78 $f = 200$ кг/м ³		
	Лестницы - сборные железобетонные по серии ИИ-65, типоразмеров - 2; стальные индивидуальные, типоразмеров - 2		
	Полы - мозаичные плиты по ТУ 21 РСФСР 389-76		
	Окна - металлические по серии I.436.2.I7, вып. I; типоразмеров - 2		
	Фонари - металлические зенитные ЗФГ-М 3x4 м по шифру Л-50I, типоразмеров - I		
	Двери - деревянные по ГОСТ 24698-81, типоразмеров - I; металлические по серии I.436.2-I8, типоразмеров - I		
	Ворота - металлические по серии I.435.2-20, вып. 0, I; типоразмеров - I		
	Наибольшая масса монтажного элемента - /ферма/ - 2, I т		
J30B	СКОРОСТНОЙ НАПОР ВЕТРА - $\frac{27 \text{ кгс/м}^2}{0,26 \text{ кПа}}$	J3NB	ВЕС СНЕГОВОГО ПОКРОВА - $\frac{100 \text{ кгс/м}^2}{0,98 \text{ кПа}}$
R2CO	СТЕПЕНЬ ОГНЕСТОЙКОСТИ - третья "а"	G2EE	ИНЖЕНЕРНО-ГЕОЛОГИЧЕСКИЕ УСЛОВИЯ - обычные
N1BD	РАСЧЕТНАЯ ТЕМПЕРАТУРА НАРУЖНОГО ВОЗДУХА - минус 30°C		

УНИФИЦИРОВАННЫЕ ЗДАНИЯ /МОДУЛИ/ ИЗ ЛЕГКИХ МЕТАЛЛИЧЕСКИХ КОНСТРУКЦИЙ	ТИПОВОЕ	Лист 2 Страница 3
ДВУХЭТАЖНОЕ ЗДАНИЕ С ПРИМЕНЕНИЕМ КОНСТРУКЦИЙ ТИПА "МОЛОДЕЧНО"	ПРОЕКТНОЕ	
ПЛОЩАДЬЮ 10,0 ТЫС.КВ.М /РАЗМ.В ПЛАНЕ 48x96м/ ПРИ ВЫСОТЕ ЭТАЖА 7,2м, С ПОДВЕСНЫМИ ЭЛЕКТРИЧЕСКИМИ КРАНАМИ ГРУЗОПОДЪЕМНОСТЬЮ 3,2 т	РЕШЕНИЕ 400-031.87	

Наименование		Всего	Удельный показатель	Наименование		Всего	Удельный показатель	
VIIA		СТОИМОСТЬ		ТЕХНИЧЕСКИЕ ХАРАКТЕРИСТИКИ				
VIIБ	Общая сметная стоимость	тыс. руб.	768,31	-	ГЗНВ	Объем строительный м3	79085,3	-
в том числе:				ГЗОС	Площадь застройки м2	4807,6	-	
VIIЛ	строительно-монтажных работ	то же	768,31	-	ГЗОВ	Общая площадь	"	9335,8
VIIС	Стоимость строительно-монтажных работ на I м2 общей площади здания	руб.	-					82,3
VIIР	Стоимость строительно-монтажных работ на I м3 строительного объема	"	-					9,71
VIJA		ТРУДОЕМКОСТЬ						
VIIФ	Построечные трудовые затраты	чел.-час.	47585	-				
VIIР	То же, на I м3 строительного объема	то же	-					0,602
VIKA		РАСХОДЫ						
VIIВ	Расход строительных материалов							
	Цемент	т	612,48	-				
	Цемент, приведенный к М 400	"	615,6	-				
			/374,8/	-				
	То же, на I м2 общей площади	"	-					0,066
	Сталь	"	748,6	-				
			/724,3/	-				
	Сталь, приведенная к классам А-I и Ст 3	"	860,9	-				
	То же, на I м2 общей площади	"	-					0,092
	Бетон и железобетон	м3	991,62	-				
	в том числе:							
	Монолитный	"	452,00	-				
	Сборный	"	539,62	-				
	То же, на I м2 общей площади	"	-					0,058
	Лесоматериалы	"	6,5	-				
	Лесоматериалы, приведенные к круглому лесу	"	9,75	-				
			/9,42/	-				
	Кирпич	тыс. шт.	58,4	-				

В скобках указана потребность строительных материалов без учета расходов на изготовление сборных изделий, конструкций.

Д О П О Л Н И Т Е Л Ь Н Ы Е Д А Н Н Ы Е

В проекте выполнены чертежи архитектурных решений, железобетонных и стальных конструкций. Остальные части проекта /отопление и вентиляция, водоснабжение и канализация, электрическая часть и т.д./должны выполняться при привязке проекта применительно к конкретной технологии. Сметная документация составлена в нормах и ценах 1984 года.

УНИФИЦИРОВАННЫЕ ЗДАНИЯ /МОДУЛИ/ ИЗ ЛЕГКИХ МЕТАЛЛИЧЕСКИХ КОНСТРУКЦИЙ ДВУХЭТАЖНОЕ ЗДАНИЕ С ПРИМЕНЕНИЕМ КОНСТРУКЦИЙ ТИПА "МОЛОДЕЧНО" ПЛОЩАДЬЮ 10,0 ТЫС.КВ.М /РАЗМ. В ПЛАНЕ 48x96м/ ПРИ ВЫСОТЕ ЭТАЖА 7,2м, С ПОДВЕСНЫМИ ЭЛЕКТРИЧЕСКИМИ КРАНАМИ ГРУЗОПОДЪЕМНОСТЬЮ 3,2 т	ТИПОВОЕ ПРОЕКТНОЕ РЕШЕНИЕ 400-031.87	Лист 2 Страница 4
В7ЕА СОСТАВ ПРОЕКТНОЙ ДОКУМЕНТАЦИИ		
<p>Альбом I - Архитектурные решения. Конструкции железобетонные. Строительные изделия. Основные положения по организации строительства.</p> <p>Альбом II - Конструкции металлические.</p> <p>Альбом III - Ведомости потребности в материалах.</p> <p>Альбом IV - Объектная и локальные сметы.</p> <p>Альбом V - Проект производства работ по монтажу стальных и сборных железобетонных конструкций.</p> <p style="text-align: center;">Объем проектных материалов, приведенных к формату А4 - 427 форматок</p>		
В7ВА	АВТОР ПРОЕКТА	ГПИ "Киевский Промстройпроект" 252650, Киев-30, ГСП, ул.Коцюбинского, I
В7НА	УТВЕРЖДЕНИЕ	Одобен Госстроем СССР протокол от 07.01.1987 года № АЧ-2. Введен в действие ГПИ "Киевский Промстройпроект", приказ от 30.09.1987 г. № 141. Срок действия - 1991 год.
В7КА	ПОСТАВЩИК	ГПИ "Киевский Промстройпроект" 252650, Киев-30, ГСП, ул.Коцюбинского, I
Инв. № Катал.л. № 059462		

В.Д.Альшиц

Главный инженер проеи

И.Г.Харитон

Главный инженер института