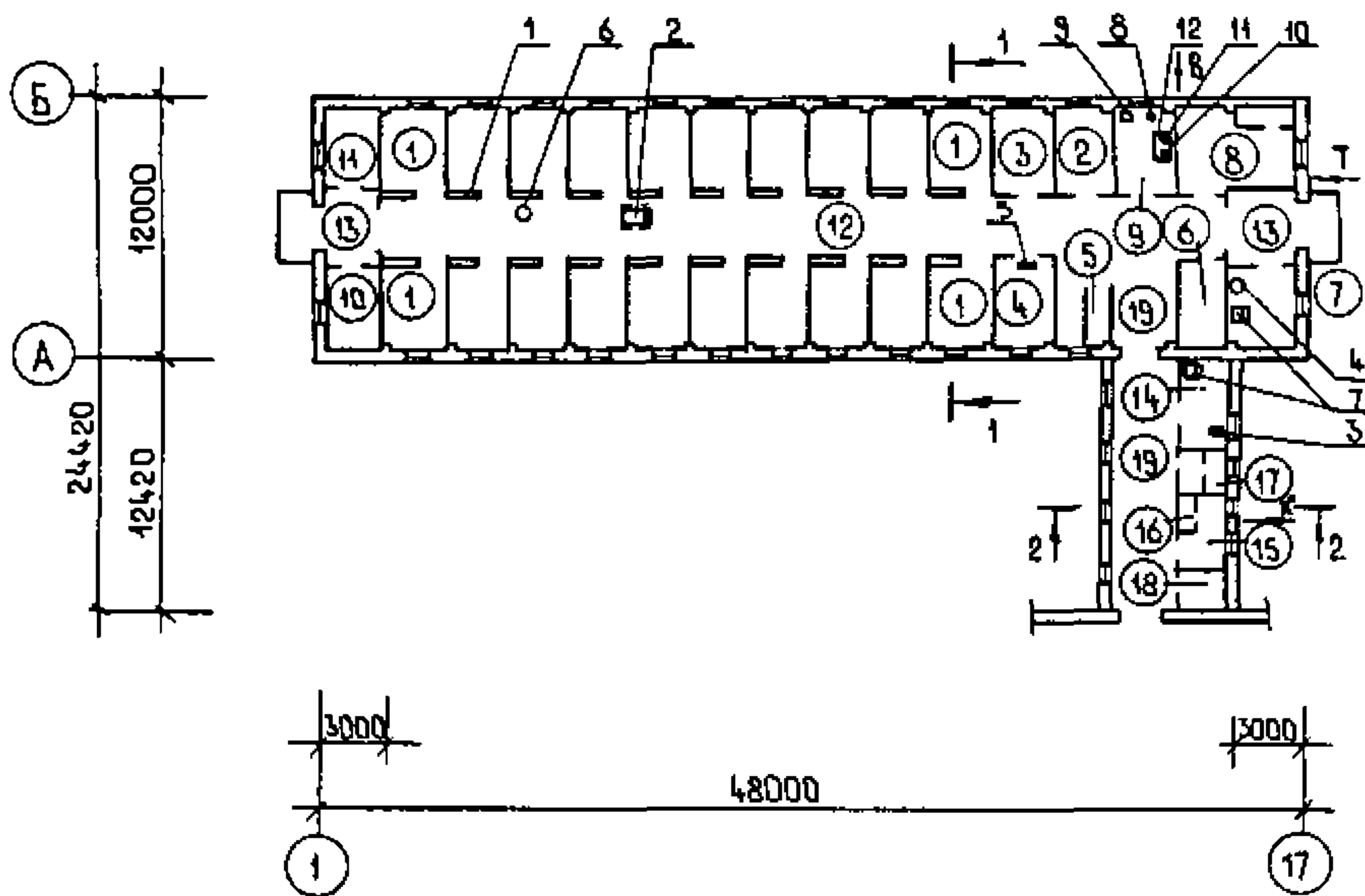
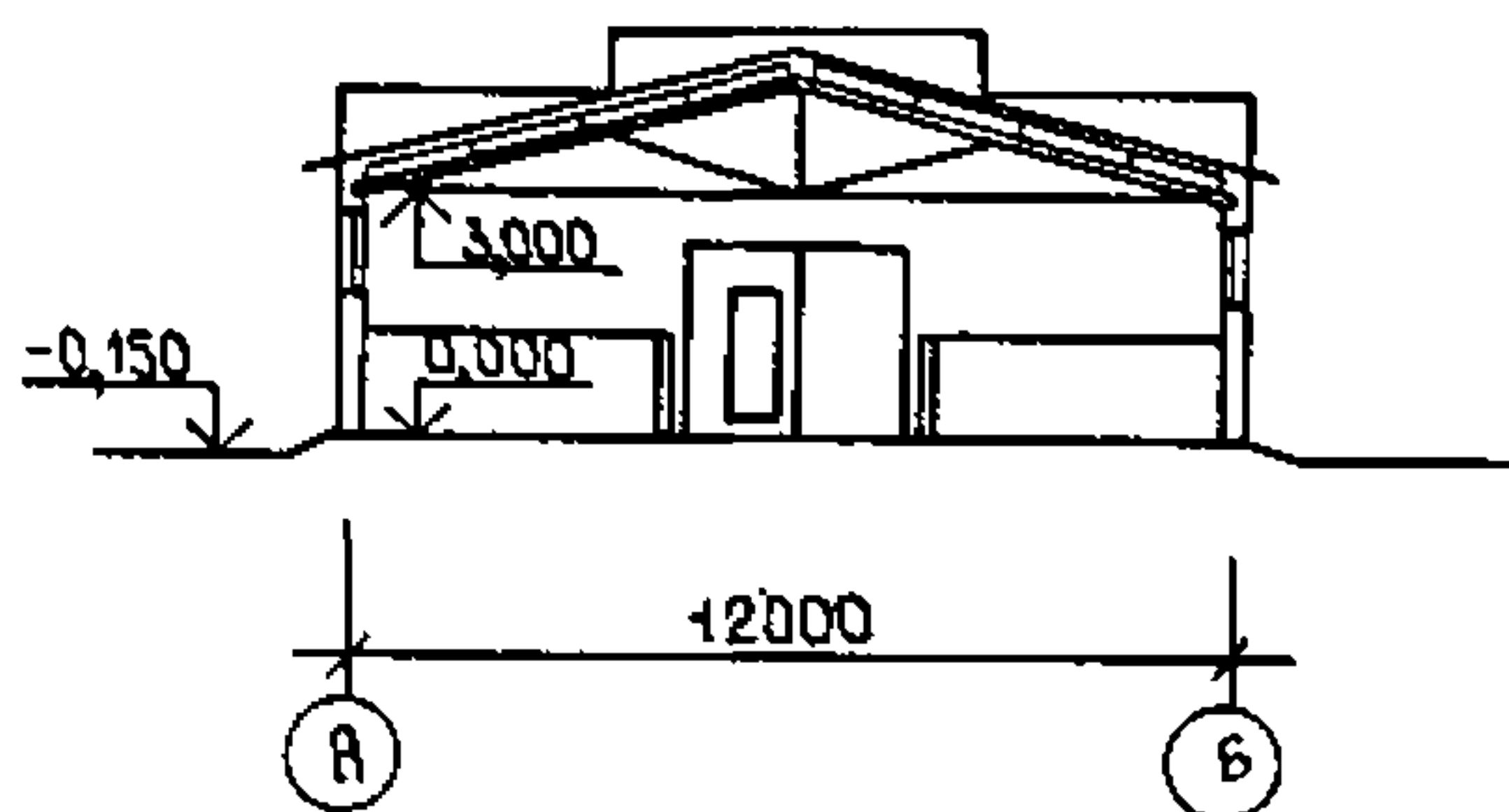
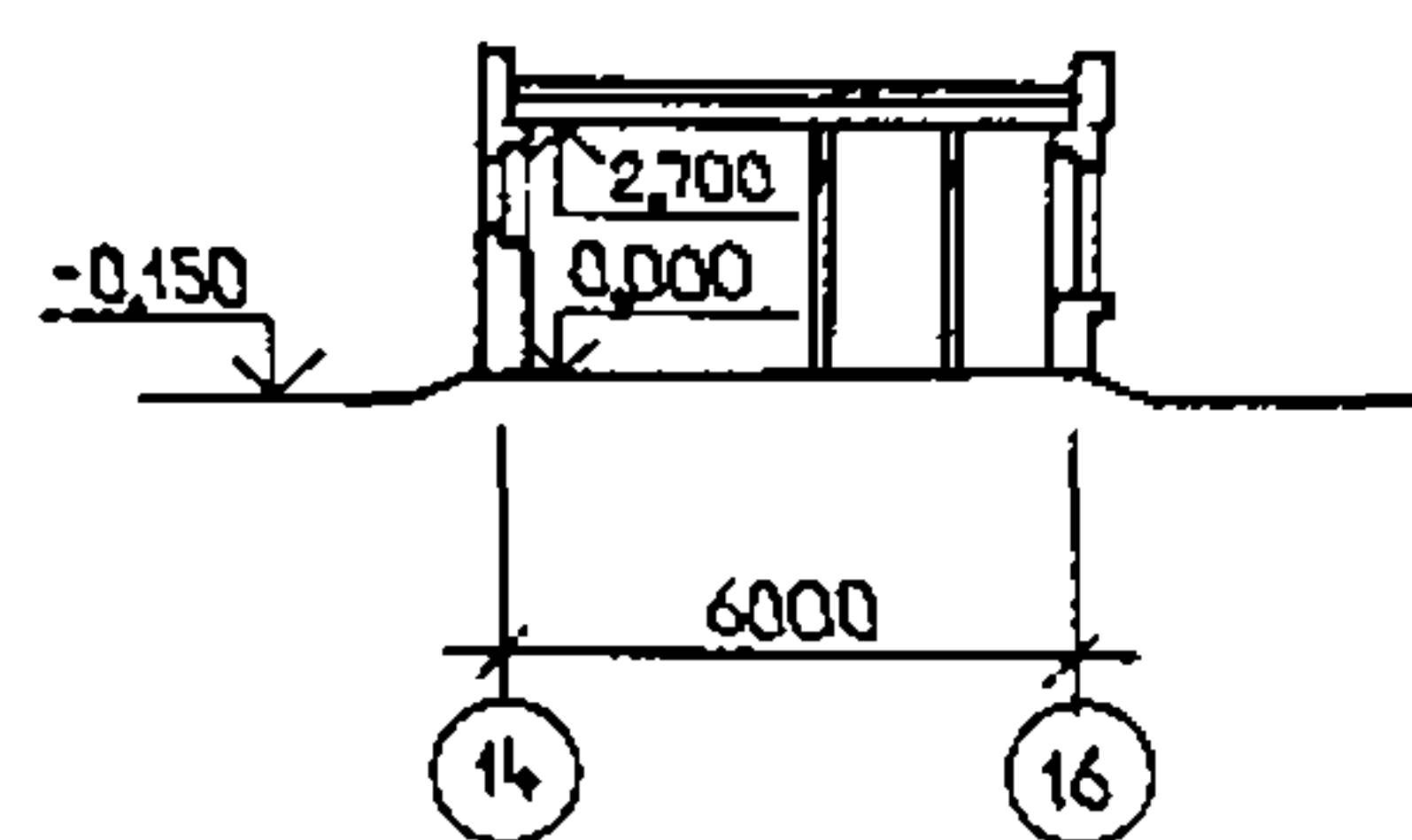


К-2	СТРОИТЕЛЬНЫЙ КАТАЛОГ Часть 2 ТИПОВЫЕ ПРОЕКТЫ ПРЕДПРИЯТИЯ, ЗДАНИЯ И СООРУЖЕНИЯ	804-2-55.88
СССР	КОЛОШНЯ НА 20 СПОРТИВНЫХ ЛОШАДЕЙ	УДК 728.96:631.223.9
ЦИТП		На 7 страницах Страница 1
АПРЕЛЬ 1989	ТИПОВОЙ ПРОЕКТ	

Ф А С А Д I - I 7

П Л А Н Н А О Т М . 0 , 0 0 0

Р А З Р Е З I - I

Р А З Р Е З 2 - 2


КОНЮШНЯ НА 20 СПОРТИВНЫХ ЛОШАДЕЙ

ТИПОВОЙ ПРОЕКТ

804-2-55.88

Страница 2

ЭКСПЛИКАЦИЯ ПОМЕЩЕНИЙ

Но- мер	Наименование	Площадь, м ²	Но- мер	Наименование	Площадь, м ²
	Конюшня		II	Помещение для подстилки	9,40
I	Денники для содержания спортив- ных лошадей	245,20	I2	Кормонавозный проход	123,60
2	Душевой денник	II,30	I3	Тамбур	17,40
3	Денник для обсушки лошадей	II,30		Галерея	
4	Санитарный денник	II,30	I4	Ветлечебница	10,40
5	Стойла	5,50	I5	Гардеробная	6,60
6	Сброуино-инвентарная	8,00	I6	Душевая	1,50
7	Дежурное помещение	II,20	I7	Санузел	3,30
8	Венткамера	20,80	I8	Помещение для хранения убороч- ного инвентаря	4,80
9	Шорная мастерская	II,30	I9	Коридор	55,30
10	Фуражная	9,40			

ЭКСПЛИКАЦИЯ ОБОРУДОВАНИЯ

Поз.	Наименование и марка	Кол.	Поз.	Наименование и марка	Кол.
I	Поялка ПА-IA	20	8	Машина сверлильная ПЭ1031-I	I
2	Тележка ручная ТУ-300	2	9	Машина швейная 23AM	I
3	Стерилизатор СЭВ-I	I	10	Станок наст.-сверлильный 2M112	I
4	Электрокляпильник КНЭ-25М	I	II	Точило электрическое БЭ71-У2	I
5	Облучатель ОБН-150	3	I2	Верстак слесарный ОРГ-1468- -01-060Н	I
6	Пылесос "Буран 5М"	4			
7	Холодильник ЗИЛ КШ-260	2			

ДВА СТРОИТЕЛЬНЫЕ КОНСТРУКЦИИ И ИЗДЕЛИЯ

Фундаменты - монолитные из бетона клас-
са В 3,5.

Стены и перегородки - из кирпича М75
ГОСТ 530-80.

Фермы - металлодеревянные серии I.063.9-2.
Типоразмеров - I.

Покрытие - плиты с деревянным каркасом
по серии I.865-2 вып.2. Типоразмеров-I,
сборные железобетонные панели серии I.141-
-I вып.63. Типоразмеров - I.

Кровля - рулонная и волнистые асбестоце-
менные листы унифицированного профиля
ГОСТ 16233-77*.

Полы - асфальтовые, бетонные, линолеумные
и из керамической плитки.

Окна - по ГОСТ 12506-81. Типоразмеров-2,
по ГОСТ 11214-86. Типоразмеров - I.

Двери - по ГОСТ 14624-84. Типоразмеров-I,
по ГОСТ 6629-74*. Типоразмеров - 4, по
серии 2.435-6 вып.1. Типоразмеров - I.

КОНЮШНЯ НА 20 СПОРТИВНЫХ ЛОШАДЕЙ		ТИПОВОЙ ПРОЕКТ 804-2-55.88	Страница 3
Ворота - по ГОСТ 18853-73 ^ж . Типоразмеров-2.		Канализация - хозяйственно-бытовая в наружную сеть.	
Наибольшая масса монтажного элемента (плита покрытия) - 2,1 т.		Отопление - центральное водяное. Температура теплоносителя 150-70°C. Нагревательные приборы - конвекторы "Комфорт-20".	
Н5UA	ОТДЕЛКА		
	НАРУЖНАЯ	Вентиляция - приточная механическая с подогревом воздуха, вытяжная - естественная.	
	Облицовка лицевым красным и силикатным кирпичом и расшивкой швов.		
	ВНУТРЕННЯЯ	Горячее водоснабжение - централизованное. Напор на вводе 7,0 м.	
	Известковая окраска, окраска эмалью, облицовка глазурованной плиткой.		
С3GA	ИНЖЕНЕРНОЕ ОБОРУДОВАНИЕ	Электроснабжение - от низковольтных сетей напряжением 380/220 В.	
	Водопровод - объединенный: хозяйственно-питьевой и производственный. Напор на вводе 9,8 м.	Слаботочные устройства - диспетчерская связь.	
У30В	НОРМАТИВНОЕ ЗНАЧЕНИЕ <u>0,30 кПа</u> ВЕТРОВОГО ДАВЛЕНИЯ 30 кгс/м ²	У30В	НОРМАТИВНОЕ ЗНАЧЕНИЕ <u>1,0 кПа</u> ВЕСА СНЕГОВОГО ПОКРОВА 100 кгс/м ²
Р2СО	СТЕПЕНЬ ОГНЕСТОЙКОСТИ - третья	Г2ЕЕ	ИНЖЕНЕРНО-ГЕОЛОГИЧЕСКИЕ УСЛОВИЯ - обычные
Н1ВВ	РАСЧЕТНАЯ ТЕМПЕРАТУРА НАРУЖНОГО ВОЗДУХА - минус 30°C	Г2DD	КЛИМАТИЧЕСКИЕ РАЙОНЫ СССР - I, II, III
Г3DT	ТЕХНОЛОГИЧЕСКИЙ ПРОЦЕСС		
	<p>Конюшня входит в состав "Конно-спортивной школы на 20 лошадей" и предназначена для содержания спортивных лошадей. Лошади содержатся в денниках на асфальтовых полах с подстилкой. Площадь денника - 12,0 м².</p> <p>В денниках установлены кормушки для грубых, сочных, концентрированных и минеральных кормов и автопоилки ПА-1А с индивидуальными вентилями.</p> <p>При конюшне предусмотрены индивидуальные палдоки из расчета 10...15% поголовья лошадей при площади 400 м²/голову. Использование палдоков предусмотрено по графику.</p> <p>Спортивные лошади поступают из хозяйств, занимающихся выращиванием и подготовкой спортивных лошадей в возрасте 3,5...4 лет и старше. Все лошади по прибытию в конюшню проходят карантин и подвергаются комплексному зооветеринарному осмотру.</p> <p>Кормление спортивных лошадей строго индивидуальное и осуществляется из кормушек, установленных в денниках.</p> <p>Раздача кормов и подстилки в конюшне производится вручную из тележек ТУ-300.</p> <p>Пневмомеханическая чистка лошадей осуществляется щетками и пылесосами "Буряк 5М". После окончания утренних и вечерних тренировочных занятий лошади подвергаются купке под душем с последующей обсушкой.</p> <p>Уборка навоза из денников производится ежедневно вручную с последующей погрузкой его в тележку и вывозом в навозохранилище. С палдоков навоз убирается общехозяйственным погрузчиком-бульдозером.</p>		

КОНЮШНЯ НА 20 СПОРТИВНЫХ ЛОШАДЕЙ

ТИПОВОЙ ПРОЕКТ

804-2-55.88

Страница 4

VIMA

ТЕХНИКО-ЭКОНОМИЧЕСКИЕ ДАННЫЕ И ПОКАЗАТЕЛИ

Наименование показателей		Код	Типовая проектная документация			Примечание					
			Всего	Удельные показатели							
				на 1 м ² общей площади на 1 м ² строительного объема	на расчетную единицу		на 1 млн. руб. СМР				
G3DB	Мощность предприятия	Единица мощности		СКОТОМЕСТО	EA05	I					
		Расчетные единицы	в натуральном выражении		EA07						
			в оптовых ценах, тыс. руб.		EA08						
		Количество работников	Мощность		СКОТОМЕСТО	ED06	20				
			в натуральном выражении		ED09						
			в оптовых ценах, тыс. руб.		ED10						
	Производственная программа	Затраты производства (себестоимость), тыс. руб. (удельные показатели на 1 руб. товарной продукции, коп.)		СП02							
		Прибыль (годовая), тыс. руб. (удельные показатели на 1 руб. товарной продукции, коп.)		СП07							
		Уровень рентабельности (прибыль к себестоимости), %		СП03							
		Срок окупаемости капиталовложений (сметной стоимости), год		СП04							
		Приведенные затраты, тыс. руб. (удельные показатели, руб.)		СП06	192,95		9647,5				
		Уровень механизации и автоматизации производственных процессов, %		MT11	58						
Удельный вес рабочих, занятых ручным трудом, %		ЮА62	80								
Трудоемкость изготовленной продукции (годовая), чел.-ч.		ТР07	10470		523,5						
Производительность труда		годовой выпуск продукции на одного работающего, тыс. руб.		MT06							
		то же, в натуральном выражении		MT07							
G3DD	Численность работающих чел.	общая		MT02	5						
		в том числе	рабочих		MT03	4					
			в наиболее многочисленную смену		MT04	4					
	количество рабочих дней в году		MT08	365							
	количество смен в сутки		MT01	I							
	продолжительность смены, ч.		MT09	7							
	коэффициент сменности по рабочим		MT05	I							
коэффициент загрузки оборудования		MT10	0,4								
G3OC	Техническая характеристика	площадь, м ²	застройки		XP01	701		35,05			
G3OB			общая		XP02	638		31,9			
			в том числе	подземной части		XP03					
				встроенных (бытовых) помещений		XP09					
G3NB	объем строительной работы, м ³	общий		XB01	2821		141,05				
		в том числе	подземной части		XB02						
			встроенных (бытовых) помещений		XB03						

КОНЮШНЯ НА 20 СПОРТИВНЫХ ЛОШАДЕЙ

ТИПОВОЙ ПРОЕКТ

804-2-55.88

Страница 5

Наименование показателей		Код	Типовая проектная документация				Примечание			
			Всего	Удельные показатели						
				на 1 м ² общей площади на 1 м ³ строительного объема	на расчетную единицу	на 1 млн. руб. СМР				
VIIA	Стоимость Сметная стоимость, тыс. руб. (удельные показатели, руб.)	общая		СС01	59,84		2992,0			
VIIБ		в том числе	строительно-монтажных работ		СС02	56,69	88,86			
VIIГ			оборудования		СС03	3,15				
VIIД			общая с учетом условной привязки		СС10					
VIIЕ		Трудовое вместо	нормативная трудоемкость, чел.-ч		ТРО8	8080		404,0		
	трудозатраты построчные, чел.-ч		ТРО6							
VIIЖ	Материаловое	Цемент, т (удельные показатели, кг)	всего		РЦ01	30,7	48,1	1535	541542	
			приведенный к М400		РЦ02	28,6	44,8	1430	504498	
			в том числе на индустриальные изделия		РЦ03	4,2	6,6	210	74087	
		Сталь, т (удельные показатели, кг)	всего		РС01	12,42	19,5	621	219086	
			приведенная к классу А-1 и Ст3		РС02	11,3	17,7	565	199325	
			в том числе на индустриальные изделия		РС03	3,01	4,7	150,5	53096	
		Бетон и железобетон, м ³ (в том числе)	всего		РБ01	99,7	0,16	5,0	1758,7	
			в том числе	моноклассовый		РБ02	84,7	0,13	4,2	
				сборный тяжелый		РБ04	15,0	0,02	0,8	264,6
				сборный легкий		РБ05				
		Лесоматериалы, м ³	всего		РЛ01	53,7	0,08	2,7	947,3	
			приведенные к круглому лесу		РЛ02	80,1	0,13	4,0	1412,9	
		Кирпич, тыс. шт.			РК01	47,2	0,07	2,4	832,6	
		Стекло строительное, м ²			РД01	60	0,09	3,0	1058,4	
		Асбестоцемент, м ²			РД02	1141	1,79	57,1	20127	
		Рулонные кровельные и гидроизоляционные материалы, м ²			РГ03	888,0	1,39	44,4	15664,1	
		Трубы пластиковые		м		РД04				
				г		РД05				
				Трубы стеклянные, м			РД06			
		VIIИ	Ресурсы на производство и эксплуатацию зданий	холодной	расчетный		ЗВ13	1,4	0,002	0,07
годовой, м ³					ЗВ14	511	0,801	25,6		
горячей	расчетный			ЗВ23	0,43	0,001	0,022			
	годовой, м ³			ЗВ24	157	0,246	7,85			
	расчетный			ЗВ11	0,75	0,001	0,038			
	годовой, м ³			ЗВ21	0,42	0,001	0,021			

КОНЬСЯ НА 20 СПОРТИВНЫХ ЛОШАДЕЙ

ТИПОВОЙ ПРОЕКТ

804-2-55.88

Страница 6

VILS	VILA	VILN	VILU	VILV	VILW	VILX	VILY	Типовая проектная документация				Примечание		
								Наименование показателей	Код	Всего	Удельные показатели			
											на 1 м ² общей площади на 1 м ³ строительного объема		на расчетную единицу	на 1 млн. руб. СМР
Расход пара	расчетный, кг/ч	ПС09												
	годовой, т	ПС07												
Расход свежего воздуха	расчетный, м ³ /ч	ЭС02												
	годовой, м ³	ЭС03												
всего	расчетный,	кВт	ЭТ01	76,0	0,119	3,8								
		ккал/ч	ЭТ14	65340	102,4	3267								
	годовой, (удельные показатели, ГДж)	ГДж	ЭТ21	506,6	0,794	25,3								
		Гкал	ЭТ25	120,9										
	на отопление	расчетный,	кВт	ЭТ02	26,8	0,042	1,3							
			ккал/ч	ЭТ15	23030	36,1	1151,5							
годовой, (удельные показатели, ГДж)		ГДж	ЭТ22	281,6	0,44	14,1								
		Гкал	ЭТ26	67,2										
в том числе	расчетный,	кВт	ЭТ03	29,4	0,05	1,5								
		ккал/ч	ЭТ16	25310	39,7	1265,5								
	годовой, (удельные показатели, ГДж)	ГДж	ЭТ23	192,3	0,3	9,6								
		Гкал	ЭТ27	45,9										
на горячее водоснабжение	расчетный,	кВт	ЭТ04	19,8	0,03	0,99								
		ккал/ч	ЭТ17	17000	26,6	850								
	годовой, (удельные показатели, ГДж)	ГДж	ЭТ24	32,7	0,051	1,6								
		Гкал	ЭТ28	7,8										
Камышановые стоки, расчетный, м ³ /сут.		ЭК01	0,83	0,001	0,042									
Расход газа	расчетный, м ³ /ч	ЭГ01												
	годовой, м ³	ЭГ02												
Расход электроэнергии, годовой, МВт·ч (удельные показатели, кВт·ч)		ПС08	9,96	15,61	497,9									
Потребная электрическая мощность, кВт		ЭМ01	11,6		0,58									
Продолжительность строительства, мес.		ПС01	4											

КОНИШНЯ НА 20 СПОРТИВНЫХ ЛОШАДЕЙ

ТИПОВОЙ ПРОЕКТ

804-2-55.88

Страница 7

ДОПОЛНИТЕЛЬНЫЕ ДАННЫЕ

Сметная документация составлена в ценах и нормах 1984 года (в базисных ценах).

За расчетную единицу принято I скотоместо. Всего расчетных единиц - 20.

В проекте разработаны пaddockи для лошадей с общей сметной стоимостью строительства 1,64 тыс.руб.

Проект разработан взамен Т.П. 29I-I-28/78.

В7ЕА СОСТАВ ПРОЕКТНОЙ ДОКУМЕНТАЦИИ

Альбом I - ПЗ Пояснительная записка

Альбом 2 - ТХ Технология производства

АС Архитектурно-строительные решения

ОВ Отопление и вентиляция

ВК Внутренние водопровод и канализация

ЭМ Силовое электрооборудование и электрическое освещение

ССI Слаботочные устройства

СО Спецификации оборудования

Альбом 3 - С Сметы

ВМ Ведомости потребности в материалах

Объем проектных материалов, приведенных к формату А4 - 432 форматки

В7ВА АВТОР ПРОЕКТА Гидрониовцепром, 72039I, Фрунзе, IO, ул.Московская, I72

В7НА УТВЕРЖДЕНИЕ Утвержден Госагропромом СССР, письмо от 24.II.88г. № 805-42/I50.
Введен в действие Гидрониовцепромом, приказ от 0I.I2.88 № I22
Срок действия - I993 год.

В7КА ПОСТАВЩИК Казахский филиал ЦИТП, 4800IO, Алма-Ата, IO, проспект Абая, 50а