	<p>ПОНИЖАЮЩАЯ ТРАНСФОРМАТОРНАЯ ПОДСТАНЦИЯ 35/0,4 кВ НА ЖЕЛЕЗОБЕТОННЫХ КОНСТРУКЦИЯХ МОЩНОСТЬЮ 100 кВ·А ДЛЯ ЭЛЕКТРИФИКАЦИИ СЕЛЬСКОГО ХОЗЯЙСТВА</p>	<p>П А С П О Р Т ТИПОВОЙ ПРОЕКТ № 407-3-313 У.Дж 621.311.4</p>
<p>ЧАСТЬ <b>2</b> Раздел 4 Группа 407-3</p>	<p>Область применения: районы с обычными геологическими условиями. Расчетная температура наружного воздуха - 45° Вес снегового покрова - 150 кгс/м<sup>2</sup> Скоростной напор ветра - 55 кгс/м<sup>2</sup></p>	<p>Разработан институтом "Сельэнергопроект" 111395, Москва, Е-395, ул. Аллея Первой Маевки, д. 15 Утвержден и введен в действие Минэнерго СССР протоколом № 32 от 1.07.82 г. Действует с августа 1982 г. (И-8-82)</p>

Присоединение ВЛ 35 и 0,4 кВ к подстанции

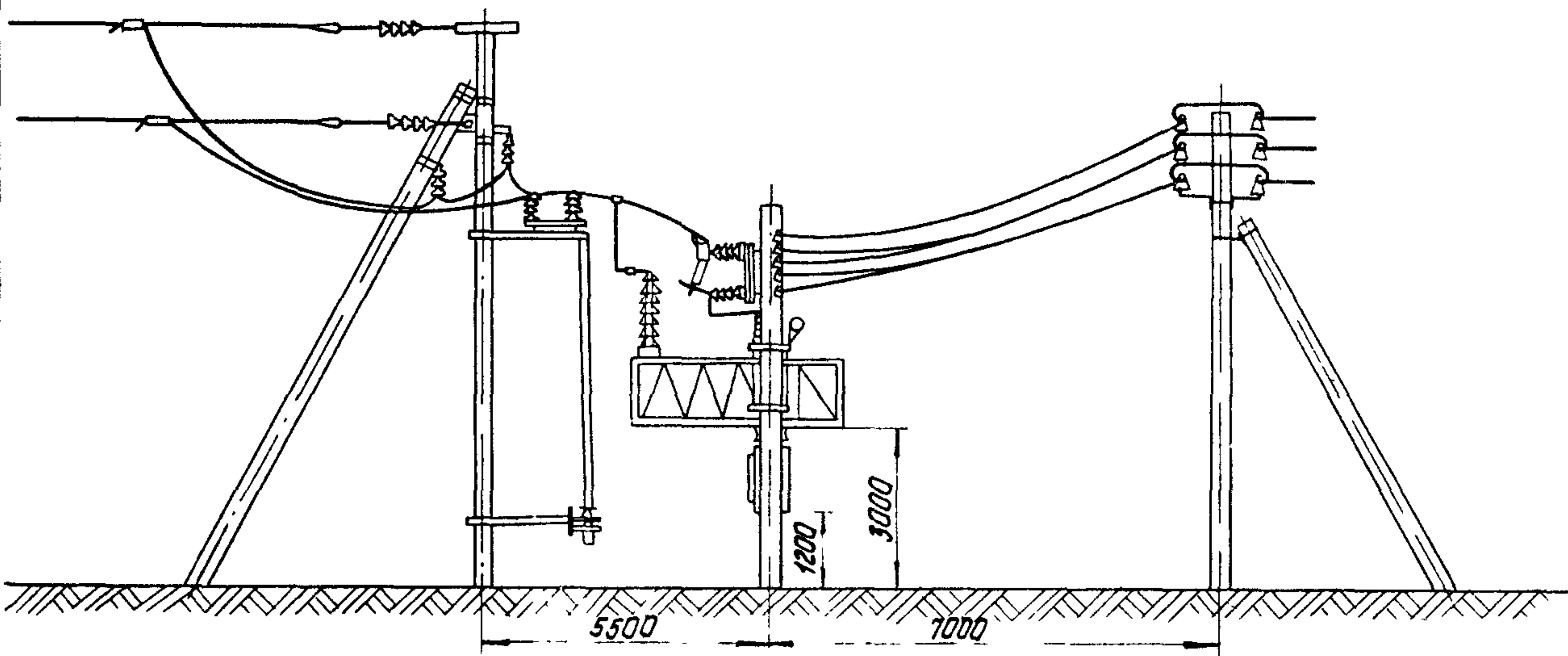
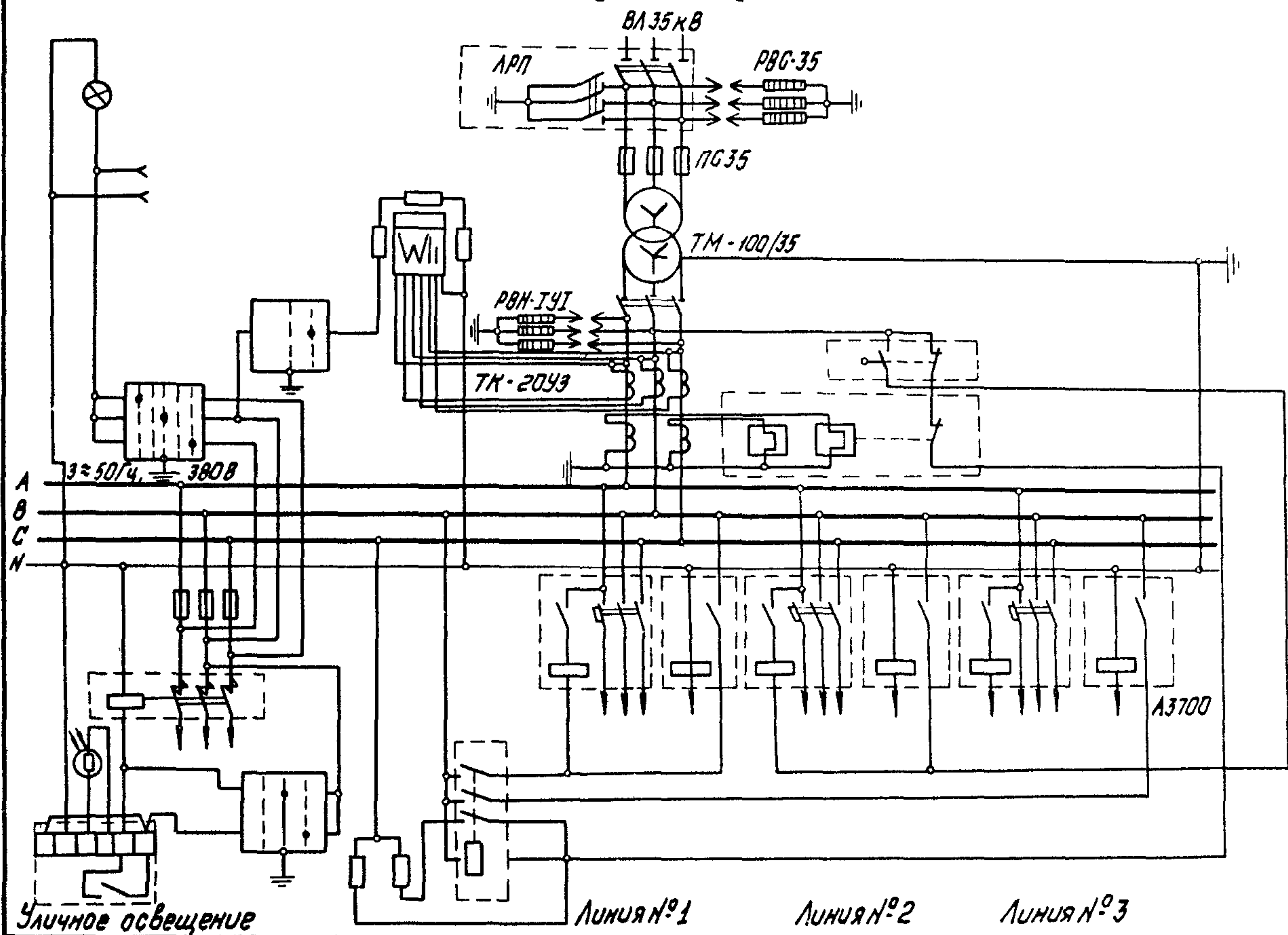


Схема электрическая принципиальная



## ОПИСАНИЕ ПРОЕКТА

Комплектная трансформаторная подстанция напряжением 35/0,4 кВ с воздушным вводом 35 кВ и воздушными выводами 0,4 кВ тупикового типа (КТП) устанавливается на П-образной железобетонной опоре и имеет следующие основные составные части: а/ силовой трансформатор; б/ распределительное устройство низкого напряжения; в/ разъединитель 35 кВ; г/ предохранители 35 кВ; д/ разрядники 35 кВ.

Разъединитель 35 кВ с приводом устанавливается на концевой опоре ВЛ 35 кВ по типовому проекту 407-4-45 "Разъединительные пункты для воздушных линий 35 кВ на железобетонных опорах". П-образная опора собирается из двух железобетонных стоек СВ-110-3,2 длиной 11 м. Расстояние по осям стоек 3,0 м.

Для обслуживания электрооборудования подстанции на уровне установки трансформатора 3,0 м предусмотрена площадка.

ОСНОВНЫЕ ПОКАЗАТЕЛИ  
ПЛОЩАДЬ

застройки	м <sup>2</sup>	30,0
-----------	----------------	------

## РАСХОД МАТЕРИАЛОВ

Цемент приведенного к М 400 то же, на расчетную единицу	т	0,450
Стали приведенной к классу А-I то же, на расчетную единицу	"	0,820
Железобетона в том числе сборного	м <sup>3</sup>	0,900
Пиломатериалы	"	0,900
	"	0,450

## СМЕТНАЯ СТОИМОСТЬ

Общая	тыс.руб.	2,450
На расчетную единицу		0,025
Строительно-монтажных работ	"	0,940
На расчетную единицу	"	0,009
Оборудования	"	1,510

## ТРУДОВЫЕ ЗАТРАТЫ

На подстанцию	чел.-дн.	61,6
На 1 кВ.А установленной мощности	"	0,616

## СТРОИТЕЛЬНЫЕ КОНСТРУКЦИИ

Стойки СВ 110-3,2 - железобетонные по  
ГОСТ 23613-79

## ОБОРУДОВАНИЕ

КТП мощностью 100 кВ.А

в составе:

Трансформатор ТМ-100/35У1	- 1 шт
Разъединитель РНДЗ-10-35/1000У1	- 1 компл.
Предохранитель ПС-35 МУ1	- 3 шт
Разрядник РВС-35	- 3 шт
Распределительное устройство низкого напряжения	- 1 шт

## ДОПОЛНИТЕЛЬНЫЕ ДАННЫЕ

Настоящий проект разработан взамен типового проекта 407-3-72.

Срок действия типового проекта № 407-3-313 -1987 год /Установлен Минэнерго СССР.

Протокол № 32 от 01.07.81/. За расчетную единицу принят 1 кВ.А. (Количество расчетных ед.-100)

## СОСТАВ ПРОЕКТА

Альбом I. Пояснительная записка и чертежи.

Альбом II. Сметы.

Объем проектных материалов - 83 форматки.

Примененные материалы: : Типовой проект 407-4-45. Альбом I /Распространяет Свердловский филиал ЦИТП).

Проект распространяет: Свердловский филиал ЦИТП, 620062,  
г.Свердловск, 62, Чебышева, 4.

Инв. №

Пасп. № 046247