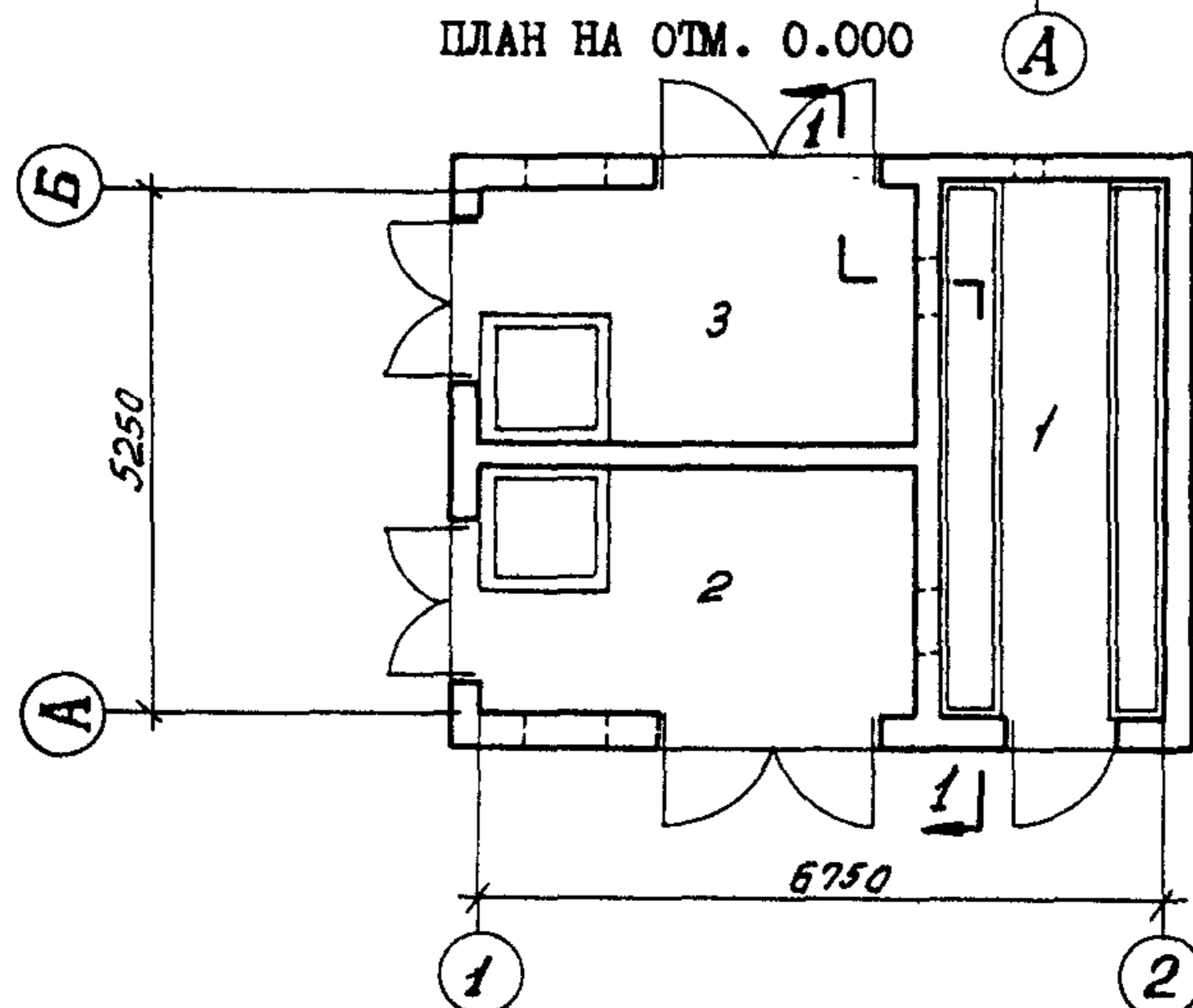
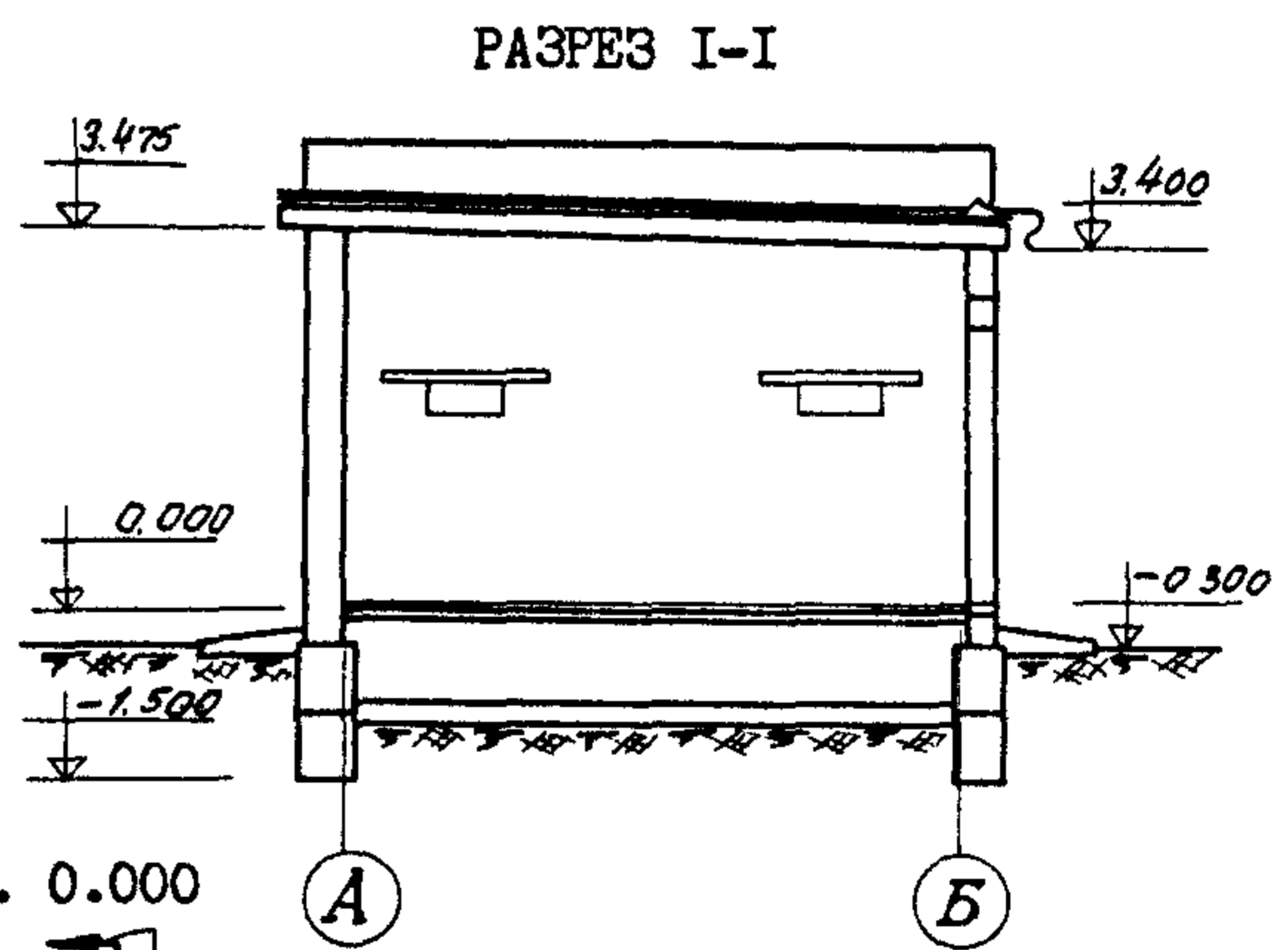
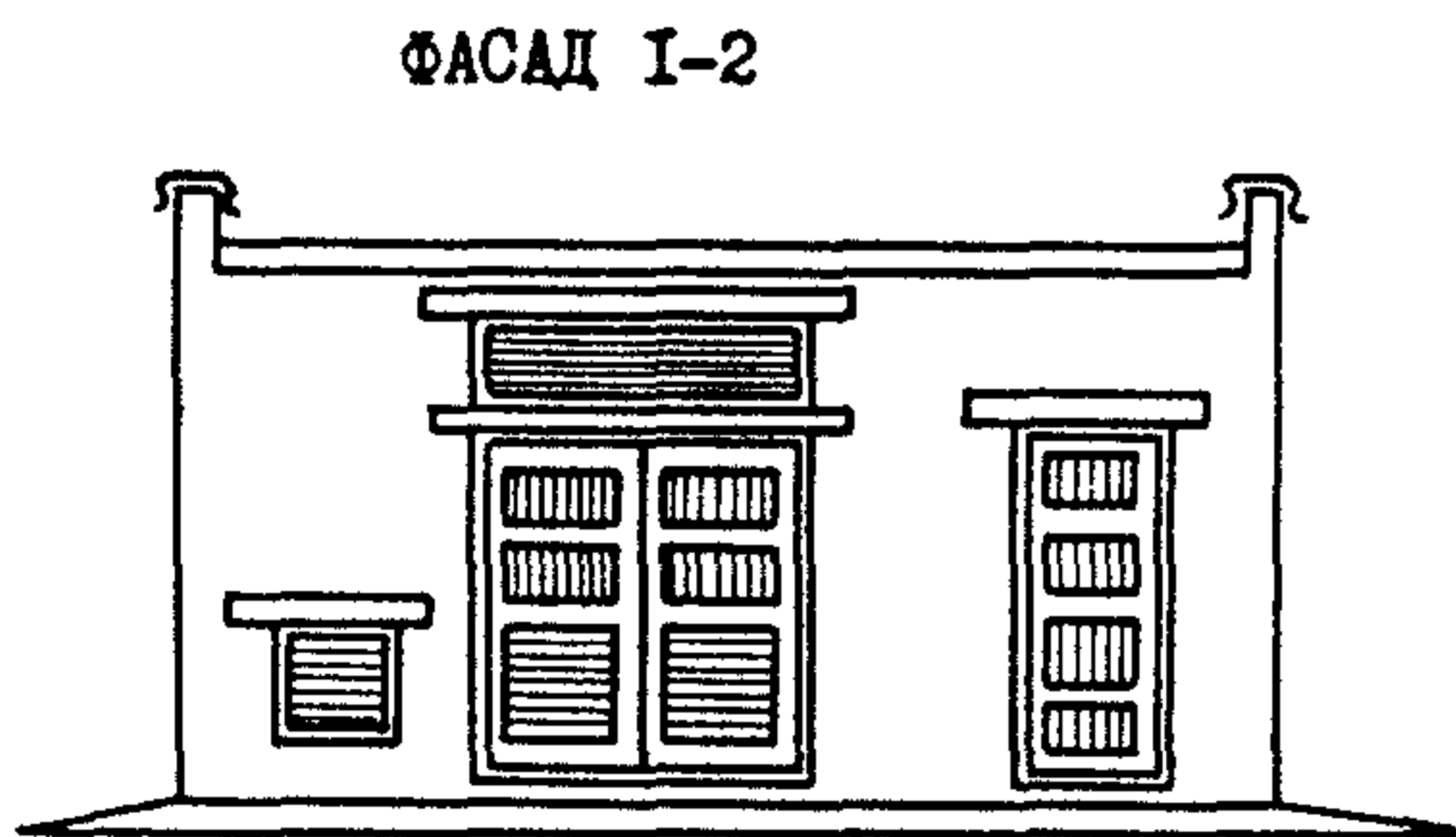
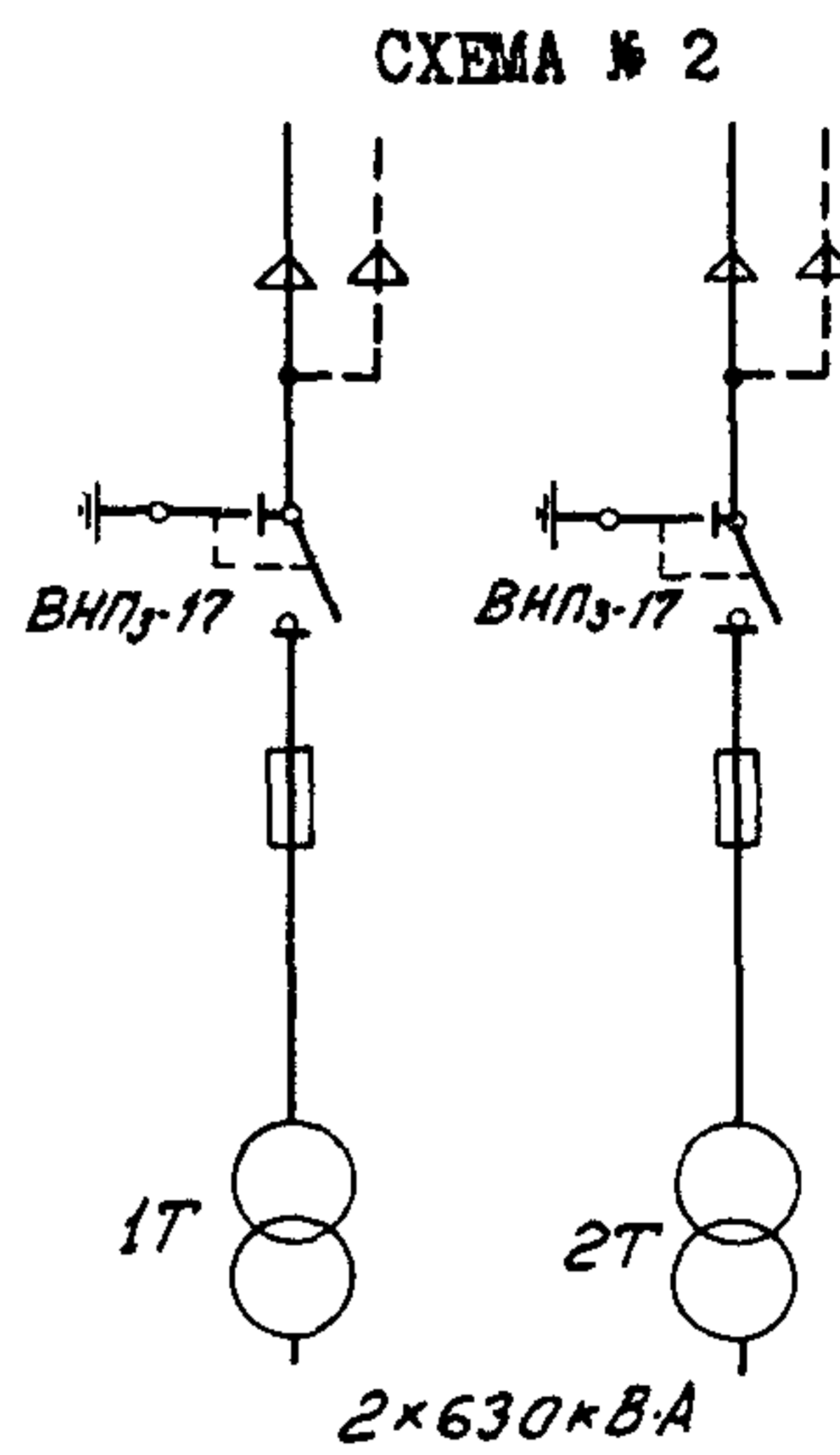
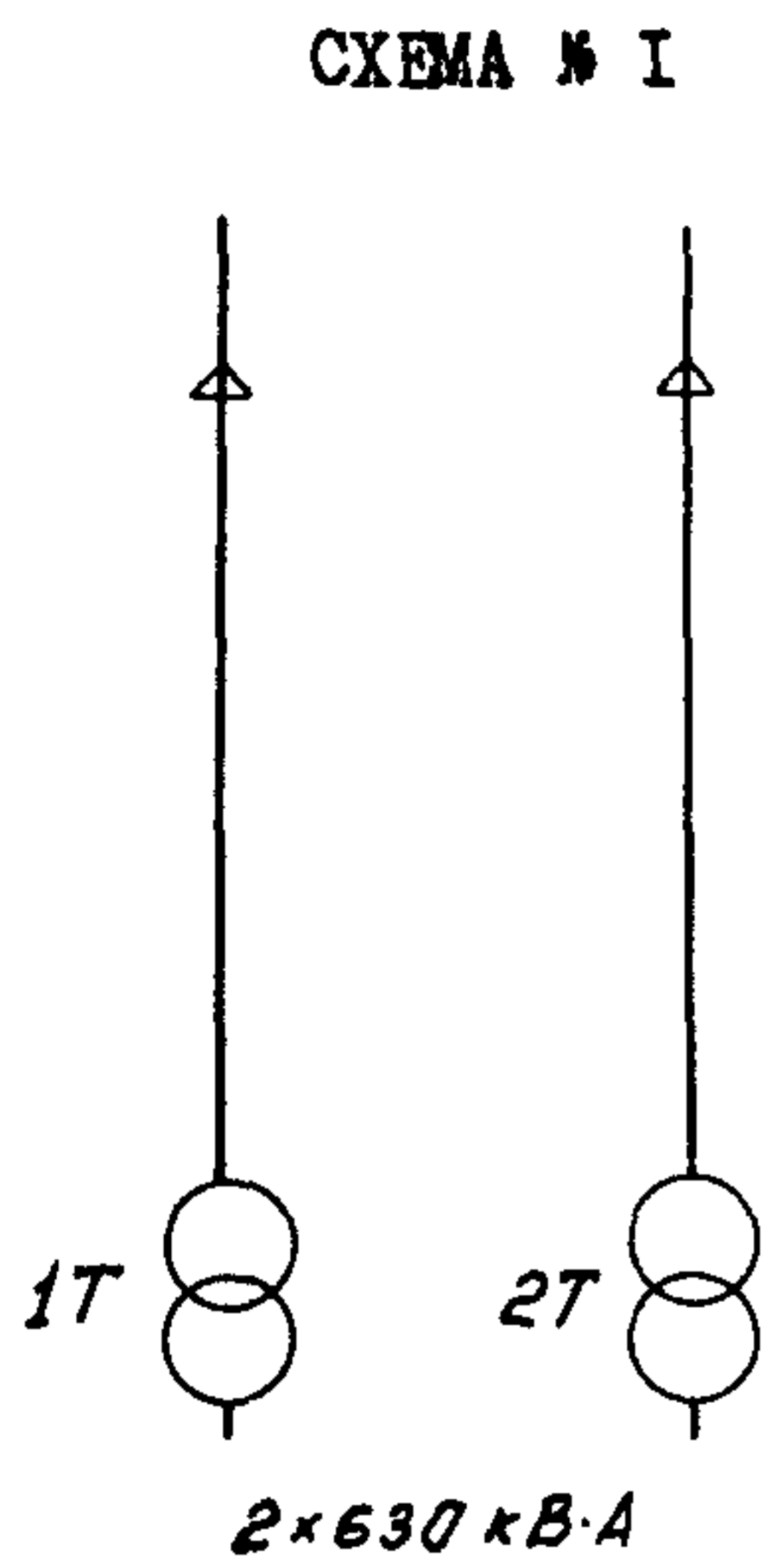
	<p>ТРАНСФОРМАТОРНАЯ ПОДСТАНЦИЯ С ДВУМЯ КАБЕЛЬНЫМИ ВВОДАМИ 6-10 кВ НА ДВА ТРАНСФОРМАТОРА МОЩНОСТЬЮ ДО 2 x 630 кВ·А. ТИП К-Т2-630 МЗ</p>	<p>ПАСПОРТ ТИПОВОЙ ПРОЕКТ № 407-3-45/75 УДК 621.311.42</p>
<p>ЧАСТЬ 2 Раздел 4 Группа 407-3</p>	<p>Область применения - районы с обычными геологическими условиями, с расчетной температурой наружного воздуха до -40°C. Нормативная снеговая нагрузка - 100 кг/м^2 Нормативный скоростной напор ветра - 35 кг/м^2 Класс здания - III. Степень огнестойкости - I Степень долговечности - III.</p>	<p>Разработан институтом "ГИПРОКОММУНЭНЕРГО" 123056, г. Москва, ул. Б. Грузинская, д. 21/2 Утвержден МИНЖИЛКОМХОЗОМ РСФСР 2 сентября 1974 г., приказ № 22 тд. Введен в действие 16 июня 1975 г. Приказ № 9 тд от 17.06.75 г.</p>



ЭКСПЛИКАЦИЯ

1. Щит 0,4 кВ	11,8 м ²
2. Камера трансформатора 1Т	10,7 м ²
3. Камера трансформатора 2Т	10,7 м ²

ОПИСАНИЕ СООРУЖЕНИЯ

Трансформаторная подстанция предназначена для питания силовых и осветительных нагрузок промышленных потребителей.

Оборудование подстанции размещается в одноэтажном отдельно стоящем здании. Силовые трансформаторы и щиты 0,4 кВ располагаются в разных помещениях.

Присоединение трансформаторов к внешней сети 6-10 кВ осуществляется кабелем по двум схемам: схема № 1 - наглухо и схема № 2 - через выключатель нагрузки с предохранителями, которые устанавливаются в камерах КСО-366.

Камеры КСО-366 устанавливаются в помещениях трансформаторов и отделяются от них сетчатой перегородкой.

Распределительные щиты 0,4 кВ одностороннего обслуживания серии ЩО.

ОСНОВНЫЕ ПОКАЗАТЕЛИ

Строительный объем	м ³	165,6
Площадь застройки	м ²	43,6
Общая площадь	м ²	33,2

РАСХОД МАТЕРИАЛОВ

Цемент	т	11,8
Стали	-"	2,3
Железобетона	м ³	6,87
В том числе сборного	-"	6,87
Бетона	-"	22,79
В том числе сборного	-"	11,0
Лесоматериалов	-"	3,5
Кирпича	тыс.шт.	12,4

СМЕТНАЯ СТОИМОСТЬ

		СХЕМА 1	СХЕМА 2
Общая	тыс.руб.	12,72	13,36
Строит.-монт. работ	-"	6,52	6,67
Оборудования	-"	6,2	6,69
I м ³ здания	руб.	39,4	40,3
I м ² общей площади	"	196,4	200,9

ТРУДОЕМКОСТЬ

Возведения здания	ч/д	109
Возведения I м ³ здания	-"	0,66

СТРОИТЕЛЬНЫЕ КОНСТРУКЦИИ

Фундаменты под стены - сборные бетонные блоки по серии I.II6-I, выпуск I типоразмеров - 4.

Стены - кирпичные

Перемычки - по серии I.I39-I, выпуск I, типоразмеров - 7

Покрытие - железобетонные плиты по серии I.I41-I, выпуск I, типоразмеров - 2.

Кровля - четырехслойная, рубероидная.

Полы - цементно-песчаные по бетонной подготовке.

Двери, ворота - деревянные, индивидуальные

Отделка наружная - кирпичная кладка с расшивкой швов.

Отделка внутренняя - известковая окраска.

Наибольший вес конструкций - плита покрытия - 2,94 т.

ОБОРУДОВАНИЕ

Силовые трансформаторы 6-10/0,4-0,23 кВ мощностью 630 кВ·А	шт.	2
Камера 6-10 кВ серии КСО по схеме 2	шт.	2
Панель щита 0,4 кВ серии ЩО	"	7

ДОПОЛНИТЕЛЬНЫЕ ДАННЫЕ

Типовой проект разработан взамен типового проекта № 407-3-45.

Стоимость трансформаторной подстанции приведена с трансформаторами мощностью по 630 кВ·А.

Сметная стоимость определена в нормах и ценах, введенных с 1 января 1969 г.

Срок действия типового проекта № 407-3-45/75 1987 г. (Основание - Перечень ПО4-9)

СОСТАВ ПРОЕКТА

Альбом I - Электротехническая и архитектурно-строительная части.

Альбом II - Сметы

Альбом III - Типовые детали и конструкции.

Объем проектных материалов - форматок 217

Проект распространяет: Свердловский филиал ЦИТП
620062, Свердловск, ул. Чебышева, 4

Инв. №

Пасп. № 033758