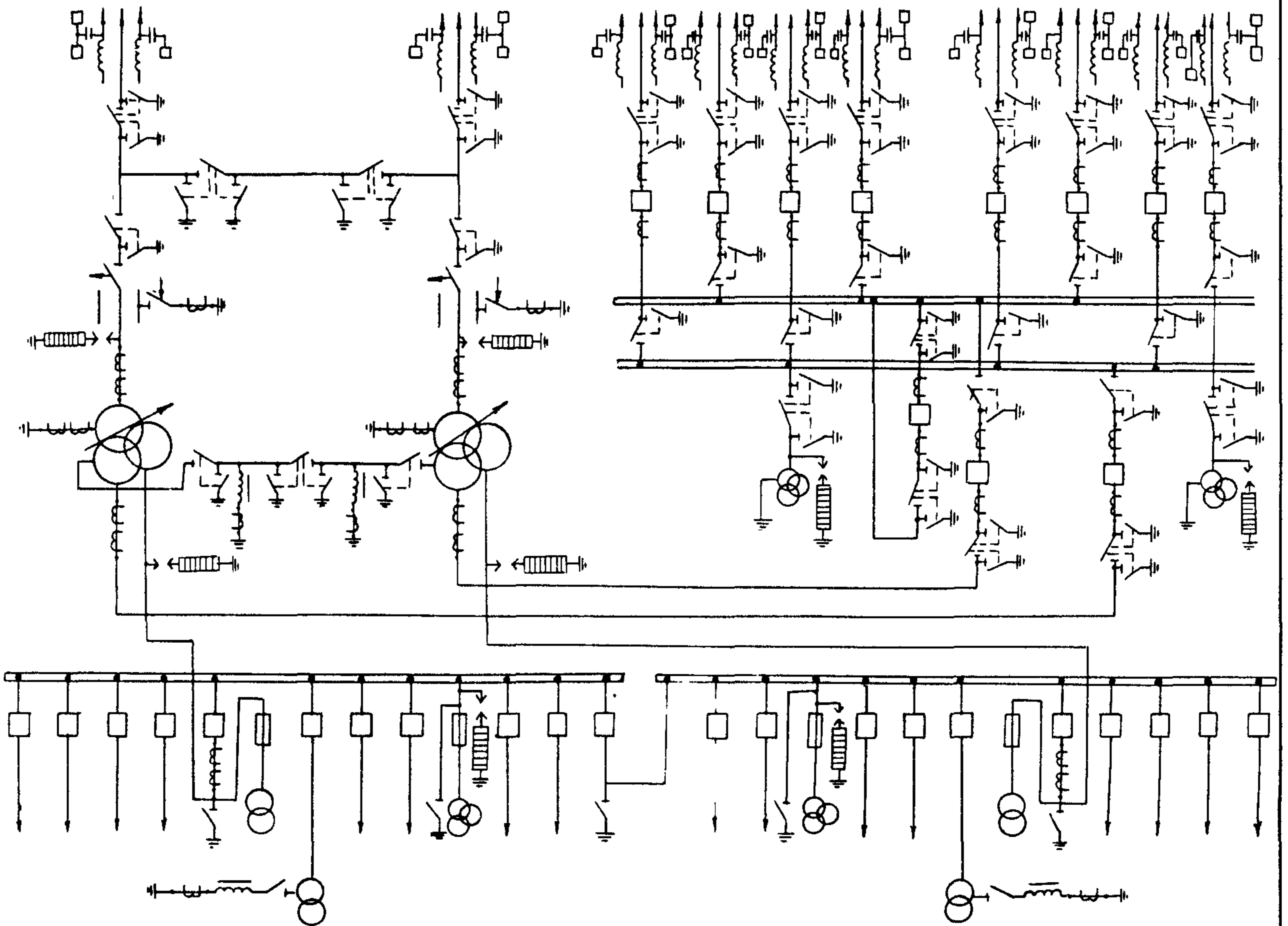
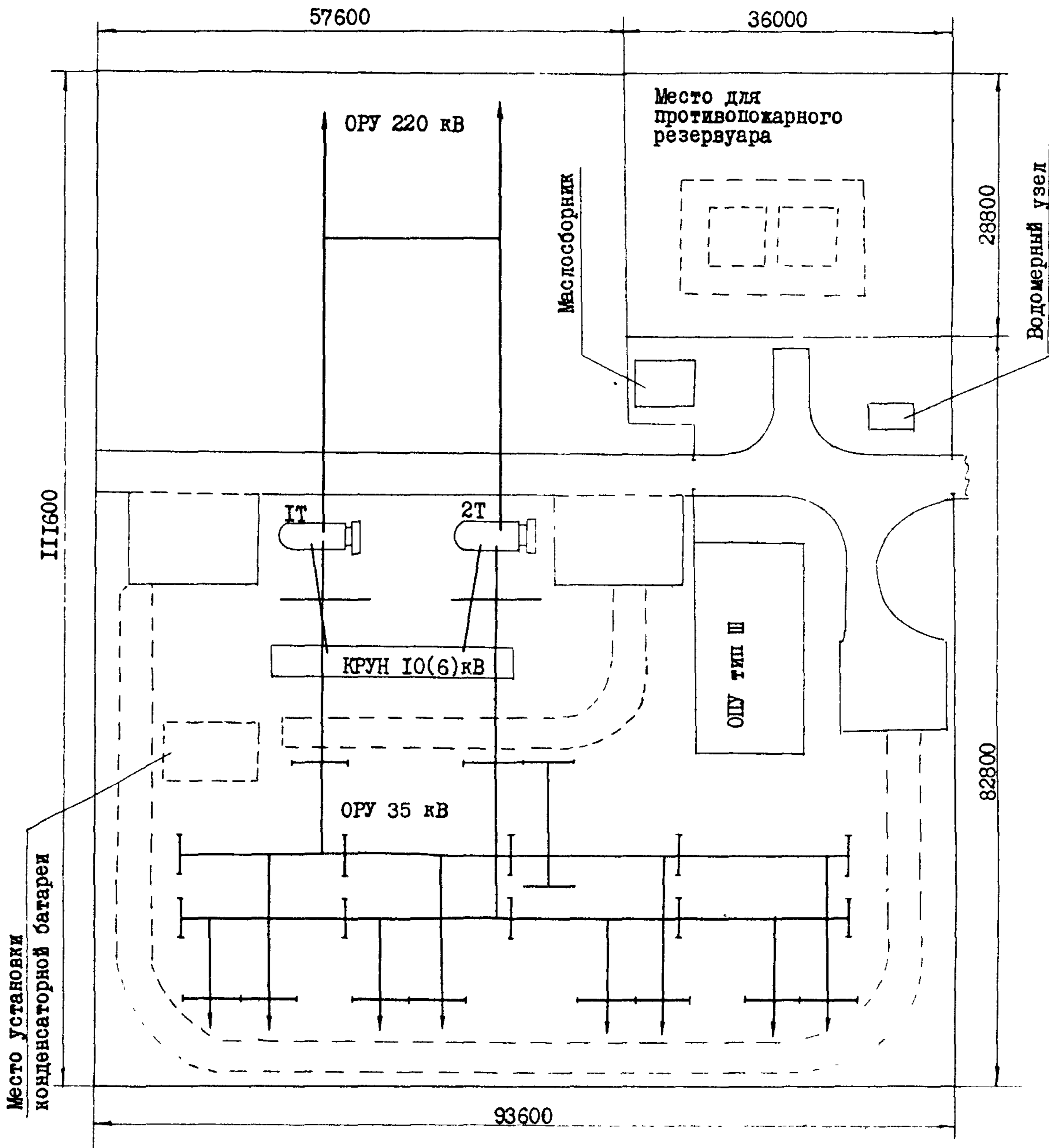
	<p>ПОДСТАНЦИИ 220 КВ ПО УПРОЩЕННЫМ СХЕМАМ С ТРАНСФОРМАТОРАМИ ДО 125 МВ.А. ПС 220/35/10(6) КВ. ТРАНСФОРМАТОРЫ 2x25 МВ.А</p>	<p>ПАСПОРТ ТИПОВОЙ ПРОЕКТ № 407-3-270 №/К 621.311.4</p>
<p>ЧАСТЬ 2 Раздел 4 Группа 407-3</p>	<p>Область применения: районы с обычными геологическими условиями, расчетной температурой наружного воздуха -40°C. Вес снегового покрова до 1,5 кН/м² (150 кгс/м²) Скоростной напор ветра -450 Н/м² (45 кгс/м²)</p>	<p>Разработан Северо-Западным отделением института "Энергосетьпроект" 193036, Ленинград, Невский пр. 111/3 Утвержден Минэнерго СССР протоколом № 42 от 19.06.1978г. Введен в действие институтом "Энергосетьпроект" протокол № 76 от 26.09.79. с дополнением от 15.12.80 г. Действует с июня 1981 г. (И-6-81)</p>

ГЛАВНАЯ СХЕМА ЭЛЕКТРИЧЕСКИХ СОЕДИНЕНИЙ ПОДСТАНЦИИ
220/35/10(6) КВ С ТРАНСФОРМАТОРАМИ МОЩНОСТЬЮ ДО 40 МВ.А



ПЛАН ПОДСТАНЦИИ 220/35/10(6) КВ С ТРАНСФОРМАТОРАМИ
МОЩНОСТЬЮ ДО 40 МВ.А





СЕВЕРО-ЗАПАДНОЕ
ОТДЕЛЕНИЕ ИНСТИТУТА
"ЭНЕРГОСЕТЬПРОЕКТ"

ПОДСТАНЦИИ 220 КВ ПО УПРОЩЕННЫМ
СХЕМАМ С ТРАНСФОРМАТОРАМИ ДО
125 МВ.А. ПС 220/35/10(6) КВ.
ТРАНСФОРМАТОРЫ 2x25 МВ.А

ТИПОВОЙ ПРОЕКТ
№ 407-3-270

ПАСПОРТ
ЛИСТ 2

ОПИСАНИЕ ПРОЕКТА

Целью настоящего проекта явилась разработка типовых компоновочных и строительных решений подстанции 220/35/10(6) кВ для упрощенных схем на стороне ВН с трансформаторами до 40 МВ.А с учетом индустриализации и максимального снижения строительных и монтажных работ

ОСНОВНЫЕ ПОКАЗАТЕЛИ

ПЛОЩАДЬ		
Застройки	м ²	8000
РАСХОД МАТЕРИАЛОВ		
Стали	т	113,0
Стали приведенной к ст.3	"	135,4
на расчетную единицу	"	2,71
Цементы	"	62,4
Цементы приведенного к М400	"	34,5
на расчетную единицу	"	0,69
Железобетона	м ³	418,2
в т.ч. сборного	м ³	395,2
СМЕТНАЯ СТОИМОСТЬ		
Общая	тыс.руб.	485,69
на расчетную единицу	"	9,71
Строительно-монтажных работ	"	145,89
Оборудования	"	339,8
ТРУДОВЫЕ ЗАТРАТЫ		
На подстанцию	ч/дн	5030,87
на расчетную единицу	"	100,6

СТРОИТЕЛЬНЫЕ КОНСТРУКЦИИ

Стойки железобетонные
вибрированные типа ВС
по серии 3.407.102
выпуск I типоразмеров - 2
Опоры под оборудование -
стойки сборные, железобетонные
по серии 3.407-102
выпуск I типоразмеров - 5

ЭКСПЛУАТАЦИОННЫЕ ПОКАЗАТЕЛИ

Потребляемая мощность
электроэнергии на собствен-
ные нужды кВт 185

ДОПОЛНИТЕЛЬНЫЕ ДАННЫЕ

За расчетную единицу принят I МВ.А установленной мощности. Расчетных единиц - 50. Проектом предусматривается замена указанного трансформатора на 2x40 МВ.А. В проекте не учтены затраты на релейную защиту, контрольные кабели и в/ч связь. Срок действия типового проекта № 407-3-270 1987 г.

СОСТАВ ПРОЕКТА

Альбом I - Пояснительная записка и указания по применению (применен из проекта № 407-3-269)
Альбом II - Общие электротехнические чертежи
Альбом III - Установочные чертежи оборудования и электроконструкции (применен из проекта № 407-3-269)
Альбом IV - Строительные чертежи и горизонтальная планировка ПС
Альбом V - Сметы
Альбом VI - Заказные спецификации

Примененные типовые проекты:

Типовой проект 407-3-235 "Общеподстанционные пункты управления типов I-IV, VI из унифицированных конструкций". Альбомы V, VI, VII.

(Распространитель Свердловский филиал ЦИТИ)

Объем проектных материалов 438 форматок

Проект распространяется:
ВНИИ и НИИ Энергосетьпроект
107844 Москва 2-ая Бауманская 7

Паспорт № 044138