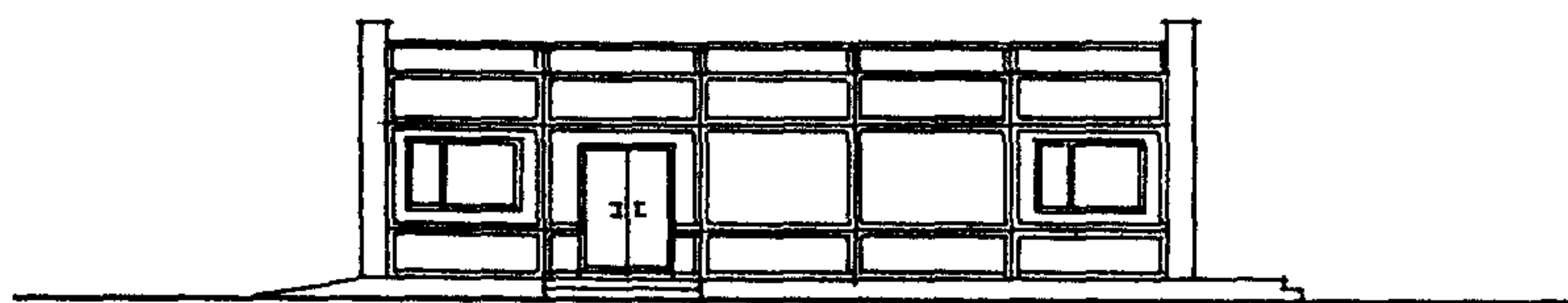
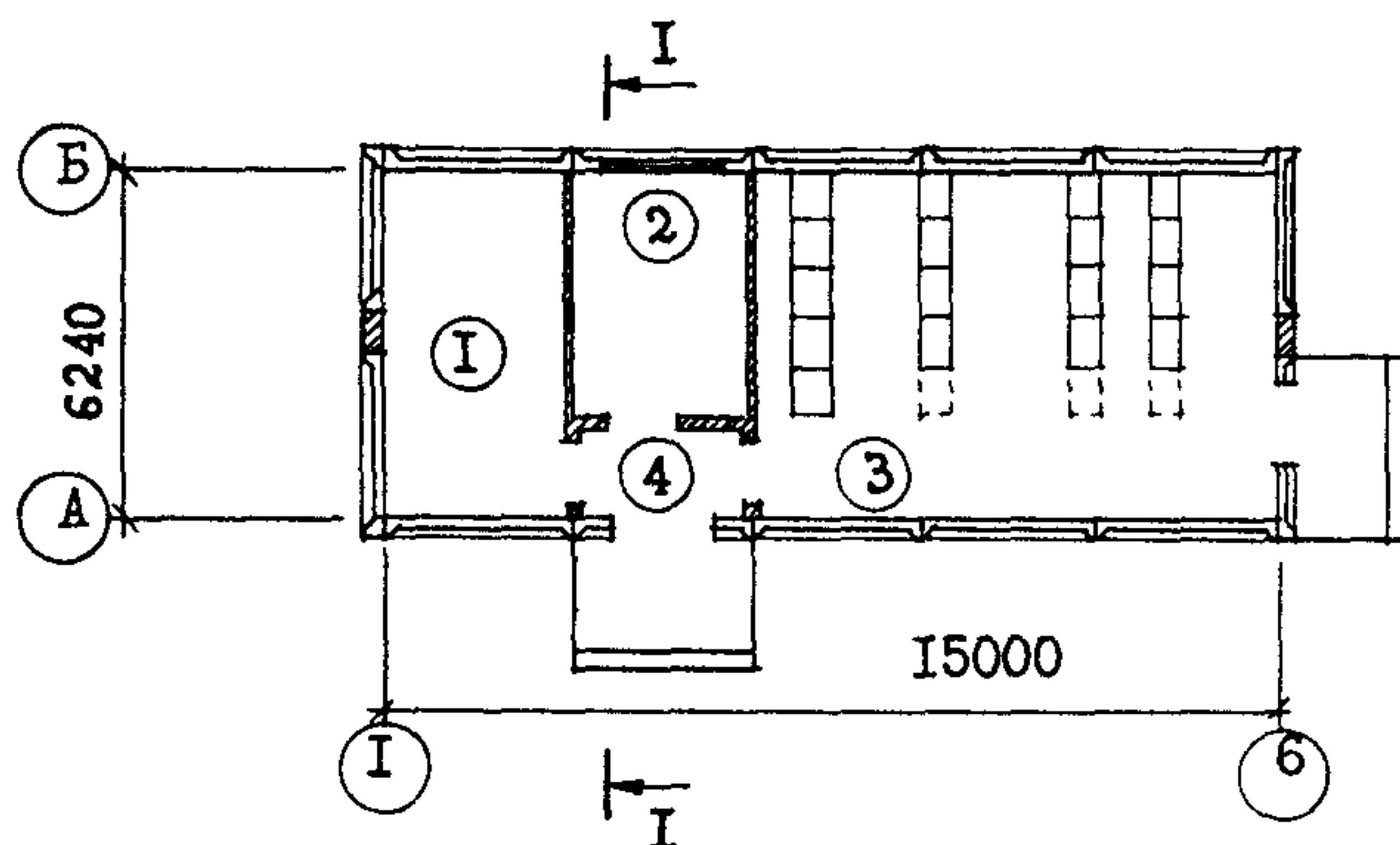


<p>СССР</p>	<p>СТРОИТЕЛЬНЫЙ КАТАЛОГ ЧАСТЬ 2 ТИПОВЫЕ ПРОЕКТЫ ПРЕДПРИЯТИЙ, ЗДАНИЙ И СООРУЖЕНИЙ</p>	<p>ТИПОВОЙ ПРОЕКТ 407-3-304 УДК 621.311.4:691.328</p>
<p>ЦИТП</p>	<p>ОБЩЕПОДСТАНЦИОННЫЙ ПУНКТ УПРАВЛЕНИЯ ИЗ ЭЛЕМЕНТОВ БМЗ КОМПЛЕКТНОЙ ПОСТАВКИ</p>	<p>ОРДВ</p>
<p>АВГУСТ 1982</p>	<p>ТИП УП</p>	<p>На 2-х листах На 3-х страницах Страница I</p>

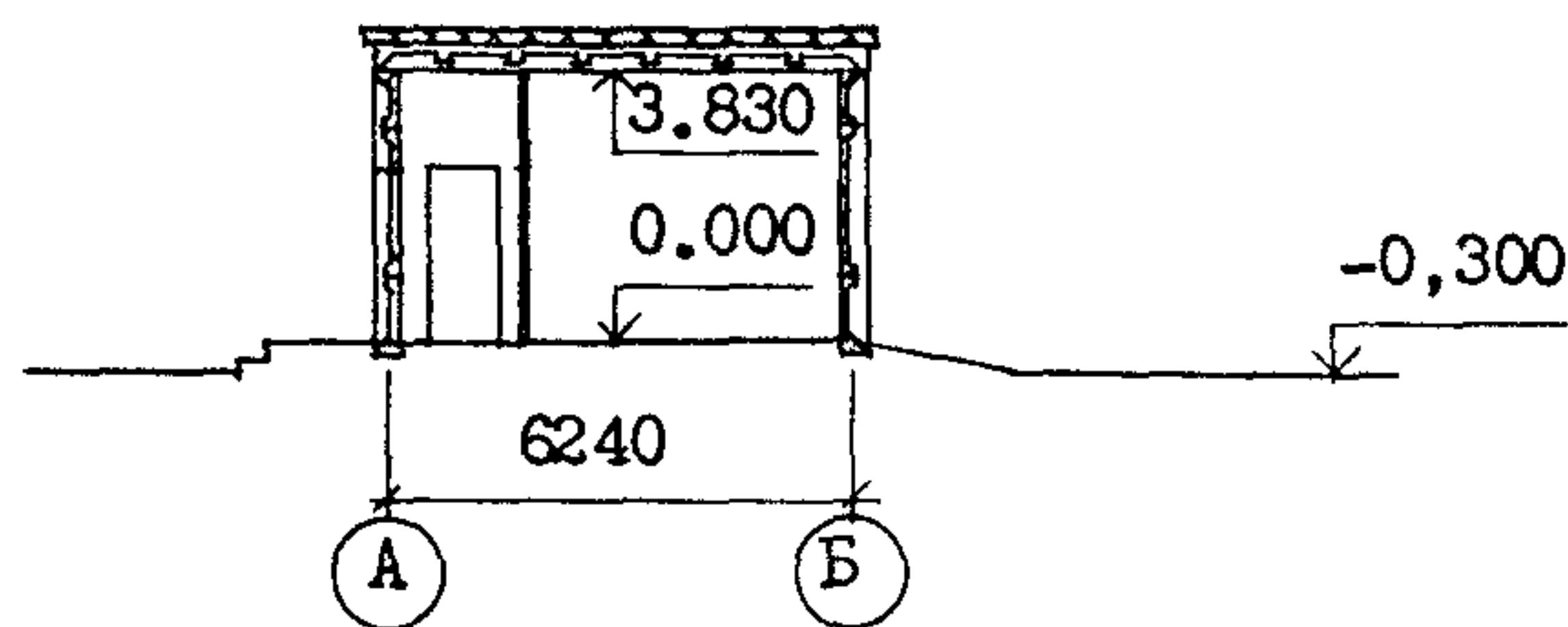
ФАСАД I-6



ПЛАН НА ОТМ. 0.000



РАЗРЕЗ I-I



ЭКСПЛИКАЦИЯ ПОМЕЩЕНИЙ

Но-мер	Наименование	Площадь м2
1	Помещение связи и служб релейной защиты	16,4
2	Помещение ремонтно-эксплуатационного персонала	11,87
3	Помещение панелей	51,0
4	Тамбур	4,1

ОБЩЕПОДСТАЦИОННЫЙ ПУНКТ УПРАВЛЕНИЯ ИЗ ЭЛЕМЕНТОВ БМЗ КОМПЛЕКТНОЙ ПОСТАВКИ ТИП УП		ТИПОВОЙ ПРОЕКТ 407-3-304	Лист I Страница 2
D1AA	<p>ТЕХНИЧЕСКАЯ ХАРАКТЕРИСТИКА</p> <p>Общеподстанционный пункт управления тип УП предназначается для сетевых подстанций с высшим напряжением 110 кВ.</p> <p>ОПУ предусмотрено для размещения в нем панелей управления, защиты и автоматики до 36 штук, панелей собственных нужд переменного тока - до 5 штук, выпрямительных устройств, щитков освещения, отопления и подогрева, аппаратуры связи, а также для местонахождения оперативного и ремонтного персонала.</p>		
D2BA	<p>СТРОИТЕЛЬНЫЕ КОНСТРУКЦИИ, ИЗДЕЛИЯ</p> <p>Фундаменты - свайные по серии 7009, вариант - буронабивные сваи</p> <p>Стены - сборные железобетонные ребристые трехслойные самонесущие по серии 7009; типоразмеров - 4</p> <p>Перегородки - кирпичные</p> <p>Плиты покрытия - сборные железобетонные по серии 7009; типоразмеров - I</p> <p>Кровля - рулонная четырехслойная</p> <p>Полы - релин, цемент, мозаичный</p> <p>Двери - деревянные по ГОСТ I4624-69; типоразмеров - 2</p> <p>Наибольшая масса монтажного элемента (кровельная панель) - 4 т</p>	<p>Н5УА ОТДЕЛКА</p> <p>НАРУЖНАЯ</p> <p>Стеновые панели снаружи окрашиваются красками светлых тонов;</p> <p>ребра окрашиваются красками темных тонов</p> <p>ВНУТРЕННЯЯ</p> <p>Штукатурка, окраска</p>	<p>С3ГА ИНЖЕНЕРНОЕ ОБОРУДОВАНИЕ</p> <p>Отопление - электрическое</p> <p>Вентиляция - естественная</p> <p>Электроснабжение - напряжением 380/220 вольт от щита собственных нужд</p> <p>Электроосвещение - люминесцентное</p>
I30B	<p>СКОРОСТНОЙ НАПОР ВЕТРА - $\frac{45 \text{ кгс/м}^2}{0,45 \text{ кПа}}$</p>	<p>Ж3НВ ВЕС СНЕГОВОГО ПОКРОВА - $\frac{150 \text{ кгс/м}^2}{1,5 \text{ кПа}}$</p>	
R2C0	<p>СТЕПЕНЬ ОГНЕСТОЙКОСТИ - вторая</p>		
N1BD	<p>РАСЧЕТНАЯ ТЕМПЕРАТУРА НАРУЖНОГО ВОЗДУХА - минус 20, 30, 40°С</p>	<p>G2EE ИНЖЕНЕРНО-ГЕОЛОГИЧЕСКИЕ УСЛОВИЯ - обычные</p>	
G2DD	<p>КЛИМАТИЧЕСКИЕ РАЙОНЫ СССР - I; II; III; IV.</p>		

ОБЩЕПОДСТАНЦИОННЫЙ ПУНКТ УПРАВЛЕНИЯ ИЗ ЭЛЕМЕНТОВ БМЗ КОМПЛЕКТНОЙ ПОСТАВКИ ТИП УП			ТИПОВОЙ ПРОЕКТ 407-3-304		Лист 2 Страница 3	
Наименование	Всего	Удельный показа- тель	Наименование	Всего	Удельный показа- тель	
V11A	СТОИМОСТЬ		V4KA	ЭКСПЛУАТАЦИОННЫЕ ПОКАЗАТЕЛИ		
V11B	Общая сметная стои- мость	тыс. руб. 13,15	V4KH	Расход		
V11C	В том числе: строительно-монтаж- ных работ	то же 13,15		Тепла		
V11R	Стоимость строи- тельно-монтажных работ на I м ³ стро- ительного объема	руб. - 26,73		на отопление $\frac{\text{кккал/ч}}{\text{кВт}}$ 11200 - 13		
V11V	Стоимость общая на расчетный показатель	" - 157,67		Тепла на отоп- То же ление I м ² об- 134,29 щей площади 0,156		
V11A	ТРУДОЕМКОСТЬ		V4KK	Потребная элект- рическая мощность кВт 15 -		
V11P	Построечные тру- довые затраты	чел. дн. 422,1		ТЕХНИЧЕСКИЕ ХАРАКТЕРИСТИКИ		
V11R	То же, на I м ³ строительного объе- ма	то же - 0,86	G3NB	Объем строитель- ный здания м ³ 492,0 -		
V11V	То же, на расчет- ный показатель	" - 5,06	V1NP	Объем строитель- ный на расчетный показатель " 5,90		
V1KA	РАСХОДЫ		G3OC	Площадь застройки м ² 103,0 -		
V1KB	Расход строитель- ных материалов		G3OB	Общая площадь " 83,4 -		
	Цемент	т 18,3	V1OK	Общая площадь на расчетный пока- затель " - 1,0		
	Цемент, приведенный к М 400	" 18,1				
	То же, на I м ² общей площади	" - 0,26				
	Сталь	" 6,36				
	Сталь, приведенная к классам А-I и С38/23	" 7,75				
	То же, на расчетный показатель	" - 0,09				
	Бетон и железобетон	м ³ 52,9				
	в том числе:					
	монолитный	" 13,6				
	сборный	" 39,3				
	То же, на I м ² об- щей площади	" - 0,72				
	Лесоматериалы	м ³ 2,0				
	Лесоматериалы, при- веденные к кругло- му лесу	" -				
	Кирпич	тыс. шт. 3,9				
ДОПОЛНИТЕЛЬНЫЕ ДАННЫЕ						
Здание ОПУ тип УП запроектировано из элементов БМЗ комплектной поставки, разработанных предприятием Энерготехпром. За расчетный показатель принят I м ² общей площади.						
B7EA	СОСТАВ ПРОЕКТНОЙ ДОКУМЕНТАЦИИ					
	Альбом I - Архитектурно-строительные решения Конструкции железобетонные Отопление и вентиляция Электрооборудование и электроосвещение					
	Альбом II - Сметы					
	Объем проектных материалов, приведенных к формату II - III форматок					
B7BA	АВТОР ПРОЕКТА Северо-Западное отделение института Энергосетьпроект, 193036. Ленинград. Невский пр. III/3					
B7CA	УТВЕРЖДЕНИЕ Утвержден и введен в действие ВГПИ и НИИ "Энергосетьпроект" протокол № 48а от 23.06.81г. Срок действия - 1987 г.					
B7KA	ПОСТАВЩИК ВГПИ и НИИ "Энергосетьпроект" 107844, г.Москва, Б-5, 2-ая Бауманская ул.,7					