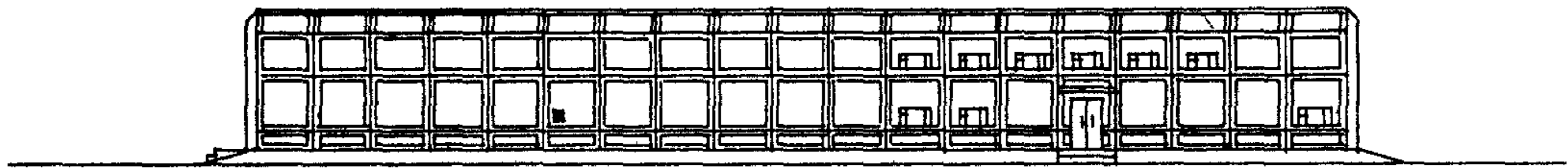
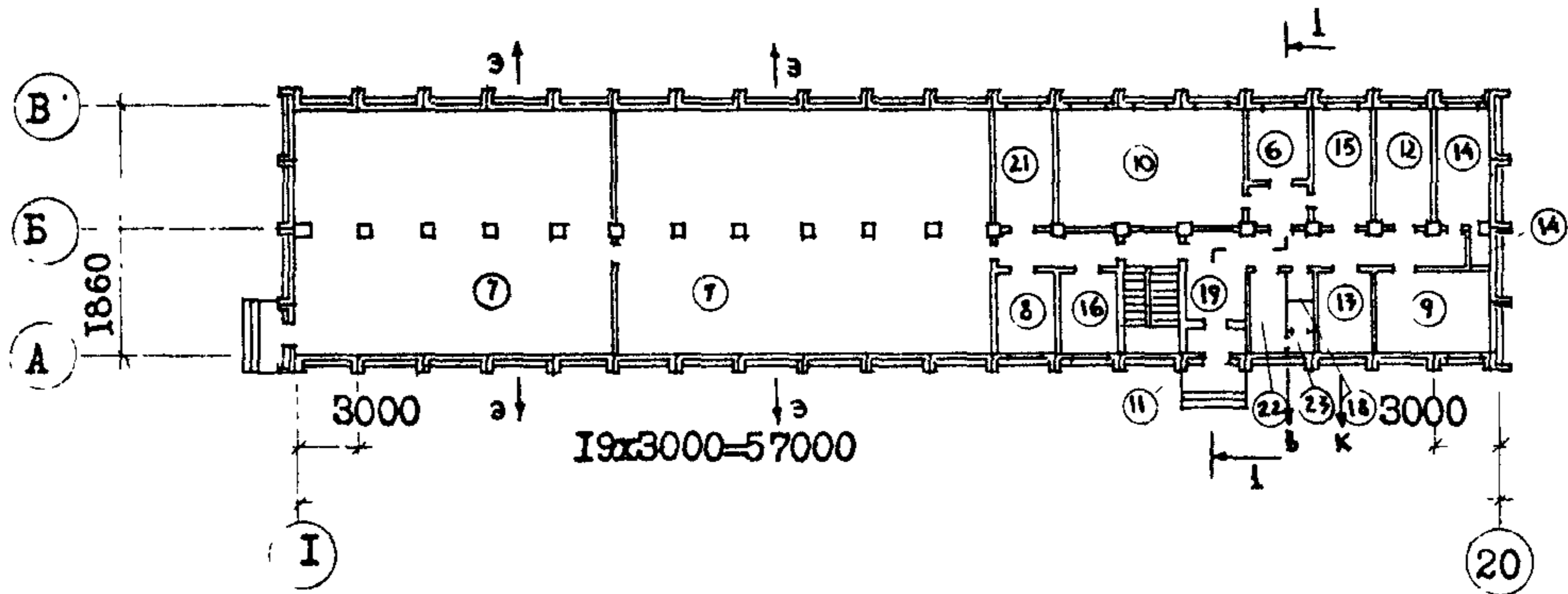


<p>СССР</p>	<p>СТРОИТЕЛЬНЫЙ КАТАЛОГ ЧАСТЬ 2 ТИПОВЫЕ ПРОЕКТЫ ПРЕДПРИЯТИЙ, ЗДАНИЙ И СООРУЖЕНИЙ</p>	<p>ТИПОВОЙ ПРОЕКТ 407-3-303 УДК 621.311.4</p>
<p>ЦИТП</p>	<p>ОБЩЕОДСТАЦИОННЫЙ ПУНКТ УПРАВЛЕНИЯ ТИП У ИЗ ЭЛЕМЕНТОВ БМЗ КОМПЛЕКТНОЙ ПОСТАВКИ</p>	<p>ОРОВ</p>
<p>АВГУСТ 1982</p>		<p>На 3-х листах На 5-и страницах Страница I</p>

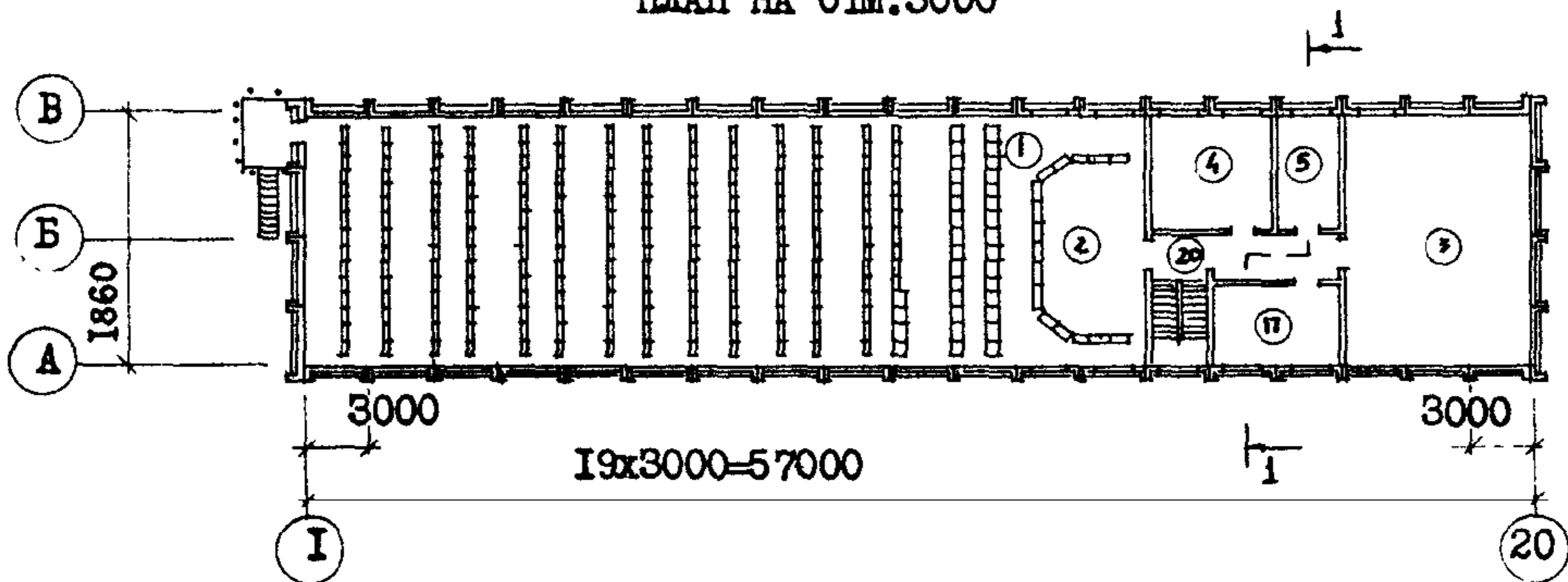
ФАСАД I-20



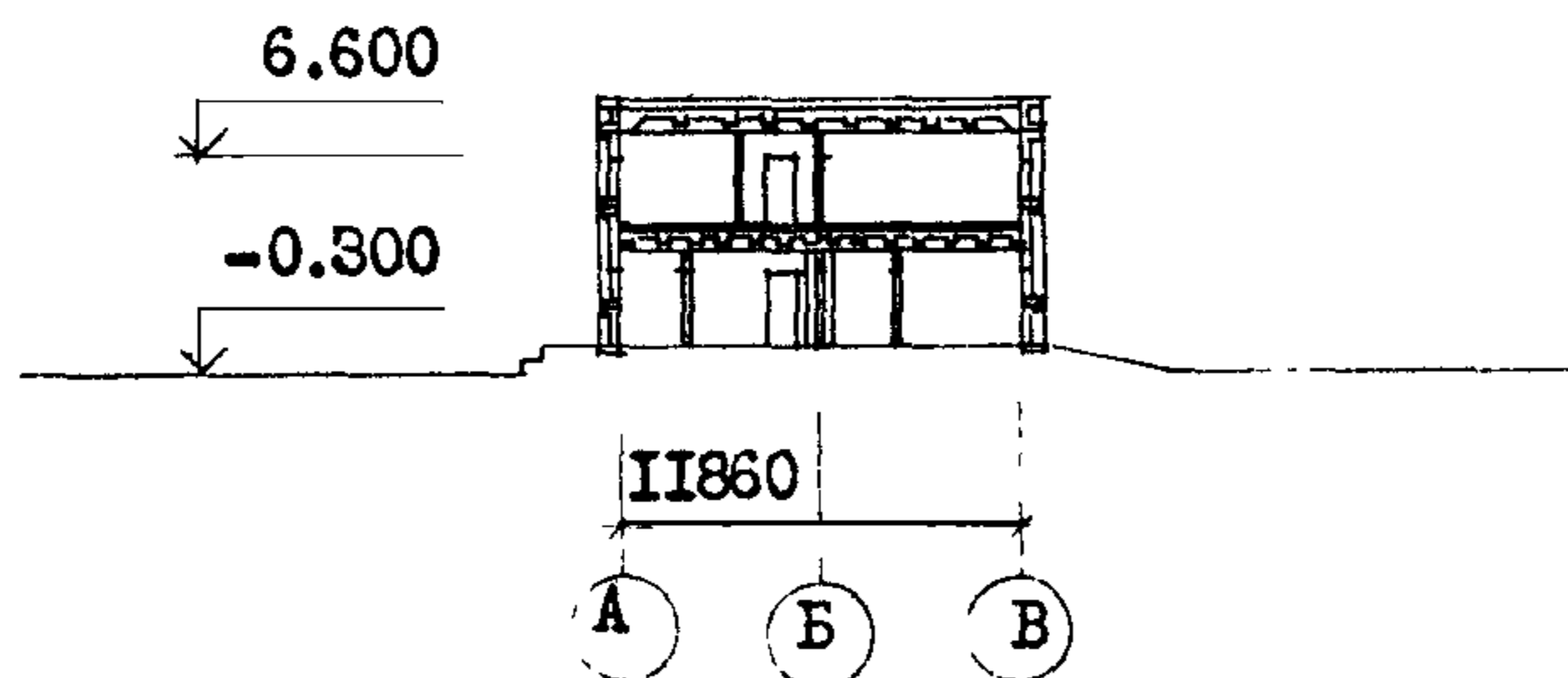
ПЛАН НА ОТМ. 0.000



ПЛАН НА ОТМ. 3.000



РАЗРЕЗ I-I



ОБЩЕПОДСТАНЦИОННЫЙ ПУНКТ УПРАВЛЕНИЯ ТИП У ИЗ
ЭЛЕМЕНТОВ БМЗ КОМПЛЕКТНОЙ ПОСТАВКИ

ТИПОВОЙ ПРОЕКТ
407-3-303

Лист I
Страница 2

ЭКСПЛИКАЦИЯ ПОМЕЩЕНИЙ

Но- мер	Наименование	Площадь м ²	Но- мер	Наименование	Площадь м ²
I	Помещение панелей		I3	Фото-комната	2,4
2	Щит управления	440,5	I4	Мастерская силового оборудования	18,5
3	Аппаратная связи	101,7	I5	Помещение оперативного персонала	16,2
4	АТС и регулировочная	32,9	I6	Помещение приема пищи	11,4
5	Венткамера	15,8	I7	Красный уголок	24,2
6	Кислотная	12,1	I8	Санузел	2,6
7	Подпиточное помещение	369,4	I9	Вестибюль	11,3
8	Кабинет начальника подстанции	11,7	20	Коридор	39,3
9	Электрокотельная	24,0	21	Кладовая	2,0
10	Аккумуляторная	49,7	22	Мотор-генераторная	16,2
II	Тамбур	3,4	23	Гардероб	8,4
12	Помещение релейной защиты	16,2	24	Душевая	2,6

Д1АА ТЕХНИЧЕСКАЯ ХАРАКТЕРИСТИКА

Общеподстанционный пункт управления тип У предназначен для сетевых подстанций с высшим напряжением 330 кВ на оперативном постоянном токе.

ЭКСПЛИКАЦИЯ ОБОРУДОВАНИЯ

Поз.	Наименование	Максим. кол.
I	Панели управления	22
2.	Панели релейной защиты, автоматики, сигнали- зации, осциллографов, счетчиков и телемеха- ники	149
3	Панели постоянного тока и зарядных агрегатов	5
4	Панели переменного тока 380/220 В собственных нужд	20
5	Аккумуляторные батареи типа до СК-15	2
6	Двигатель-генератор	1
7	Электрокотел мощностью до 100 кВт для отопления	2
8	Электрокотел для горячего водоснабжения	1

ОБЩЕОДСТАЦИОННЫЙ ПУНКТ УПРАВЛЕНИЯ ТИП У ИЗ ЭЛЕМЕНТОВ ЕМЗ КОМПЛЕКТНОЙ ПОСТАВКИ		ТИПОВОЙ ПРОЕКТ 407-3-303	Лист 2 Страница 3
D2BA СТРОИТЕЛЬНЫЕ КОНСТРУКЦИИ И ИЗДЕЛИЯ	H5UA ОТДЕЛКА НАРУЖНАЯ		
Фундаменты - сборные железобетонные серия З.407-115, вып.2	Стеновые панели снаружи окрашиваются красками светлых тонов, откосы дверных и оконных проемов штукатурятся цементным раствором.		
Фундаментные блоки - по ГОСТ 13579-78 типоразмеров - 2	ВНУТРЕННЯЯ		
Стойки - сборные железобетонные, по серии З.407-102, вып.1, типоразмеров-1	Штукатурка, окраска, облицовка глазурованной плиткой		
Колонны- сборные железобетонные, по серии 7018-П, вып.2, типоразмеров-1	G5GA ИНЖЕНЕРНОЕ ОБОРУДОВАНИЕ		
Плиты перекрытия - сборные железобетонные ребристые по серии 7018-П, вып.2, Минэнерго СССР, типоразмеров-1.	Водопровод-раздельный: хозяйственно-питьевой и противопожарный; напор на вводе хозяйственно-питьевого водопровода Н=10 м и противопожарного Н=20 м		
Перегородки- кирпичные	Канализация - раздельная: хозяйственно-фекальная и отвод воды после пожаротушения		
Плиты покрытия - сборные железобетонные с утеплителем по серии 7018-П, вып.2, типоразмеров-1	Отопление- водяное с параметрами 95-70°C		
Кровля - рулонная четырехслойная	Вентиляция - приточно-вытяжная с механическим побуждением		
Лестницы - сборные железобетонные марши по серии ИИ-65	Горячее водоснабжение - от встроенной электроротельной		
Полы - кислотоупорная керамическая плитка, релин, бетонные, цементные и керамическая плитка	Электроснабжение - напряжением 380/220В от щита собственных нужд подстанции		
Окна - деревянные по ГОСТ 11214-78	Электроосвещение - люминисцентное и лампы накаливания		
Двери - деревянные по ГОСТ 14624-69, типоразмеров 6	Слаботочное устройство-телефонная связь, пожарная сигнализация, радиотрансляционная связь		
Наибольшая масса монтажного элемента (кровельная панель) - 8,5 т			
Стены - сборные железобетонные 3-х слойные по серии 7018П, вып.1, типоразмеров-7 с утеплителем из минеральной ваты			
U30B СКОРОСТНОЙ НАПОР ВЕТРА $\frac{45 \text{ кгс/м}^2}{0,45 \text{ кПа}}$	J3NB ВЕС СНЕГОВОГО ПОКРОВА - $\frac{150 \text{ кгс/м}^2}{1,5 \text{ кПа}}$		
R2CO СТЕПЕНЬ ОГНЕСТОЙКОСТИ - вторая	G2FP ИНЖЕНЕРНО-ГЕОЛОГИЧЕСКИЕ УСЛОВИЯ-обычные		
N1BD РАСЧЕТНАЯ ТЕМПЕРАТУРА НАРУЖНОГО ВОЗДУХА - минус 20,30,35°C			
G2DD КЛИМАТИЧЕСКИЕ РАЙОНЫ СССР- I, II, III, IV			

ОБЩЕПОДСТАНЦИОННЫЙ ПУНКТ УПРАВЛЕНИЯ ТИП У ИЗ ЭЛЕМЕНТОВ БМЗ КОМПЛЕКТНОЙ ПОСТАВКИ				ТИПОВОЙ ПРОЕКТ 407-3-303		Лист 2 Страница 4		
Наименование		Всего	Удельный показа- тель	Наименование		Всего	Удельный показа- тель	
VIIA	СТОИМОСТЬ			V4KA	ЭКСПЛУАТАЦИОННЫЕ ПОКАЗАТЕЛИ			
VII B	Общая сметная стоимость	тыс. руб.	106,62	-	V4KH	Расход воды холодной м3/ч	23,0	-
	в том числе:							
VII B	строительно-монтажных работ	"	97,09	-		На хозяйственные нужды то же	5,0	-
VII O	оборудования	"	9,53	-		на пожаротушение "	18,0	-
VII S	Стоимость строительно-монтажных работ I м2 общей площади	руб.	-	78,8	V4KI	канализационные стоки "	23,0	-
VII R	Стоимость строительно-монтажных работ I м3 строительного объема	"	-	20,76		на хозяйственные нужды "	5,0	-
VII V	Стоимость общая на расчетный показатель	"	-	86,5	V4KN	Тепла ккал/ч кВт	<u>133900</u> 161,3	-
VII A	ТРУДОЕМКОСТЬ					в том числе:		
VII F	Построечные трудовые затраты	чел. дн.	1732	-		на отопление то же	<u>50000</u> 64	-
VII R	То же, на I м3 строительного объема	"	-	0,37		на вентиляцию "	<u>65500</u> 76	-
VII Y	То же, на расчетный показатель	"	-	1,47		на горячее водоснабжение "	<u>18400</u> 21,3	-
VII A	РАСХОДЫ					Тепла на отопление I м2 общей площади "	-	<u>93</u> 1,08
VII V	Расход строительных материалов							
	Цемент	т	126,2		V4KK	Потребная электрическая мощность кВт	253,0	-
	Цемент, приведенный к М 400	"	125,1	-				
	То же, на I м2 общей площади	"	-	0,10				
	Сталь	"	35,4	-				
	Сталь, приведенная к классам А-I и С-38/23	"	42,7	-	G3NB	Объем строительный м3	4675	-
	То же, на расчетный показатель	"	-	0,03	N1NP	Объем строительный на расчетный показатель "	-	3,79
	Бетон и железобетон-	м3	323,5	-	G3OC	Площадь застройки м2	708	-
	в том числе:							
	монолитный	"	54,5	-	G3OB	Общая площадь "	1232	-
	сборный	"	269	-	V1OK	Общая площадь на расчетный показатель "	-	1,0
	То же, на I м2 общей площади	"	-	0,26				
	Лесоматериалы	"	4,0	-				
	Лесоматериалы, приведенные к круглому лесу	" 5,	5,0	-				
	Кирпич	тыс. шт.	23,2	-				
	То же, на I м2 общей площади	"	-	0,02				

ОБЩЕПОДСТАНЦИОННЫЙ ПУНКТ УПРАВЛЕНИЯ ТИП У ИЗ ЭЛЕМЕНТОВ БМЗ КОМПЛЕКТНОЙ ПОСТАВКИ	ТИПОВОЙ ПРОЕКТ 407-3-303	Лист 3 Страница 5
--	-----------------------------	----------------------

ДОПОЛНИТЕЛЬНЫЕ ДАННЫЕ

Здание ОПУ тип У запроектировано из элементов БМЗ комплектной поставки, разработанных предприятием Энерготехпром.

За расчетный показатель принят 1 м^2 общей площади.

В7ЕА СОСТАВ ПРОЕКТНОЙ ДОКУМЕНТАЦИИ

Альбом I - Архитектурно-строительные решения

Конструкции железобетонные

Конструкции металлические

Внутренние водопровод и канализация

Отопление и вентиляция

Альбом II - Электрооборудование, электроосвещение и кабельное хозяйство.

Управление и автоматизация

Альбом III - Сметы

Объем проектных материалов, приведенных к формату II - 515 форматок

В7ВА АВТОР ПРОЕКТА

Северо-Западное отделение
института "Энергосетьпроект",
193036, Ленинград, Невский пр. III/3

В7НА УТВЕРЖДЕНИЕ

Утвержден и введен в действие ВГПИ и НИИ "Энергосетьпроект" протокол № 78 от 27.II.81г. Срок действия - 1987г.

В7КА ПОСТАВЩИК

ВГПИ и НИИ "Энергосетьпроект"
107844, г.Москва, Б-5, 2-ая Бауманская, 7

Катал. л.№ 046312