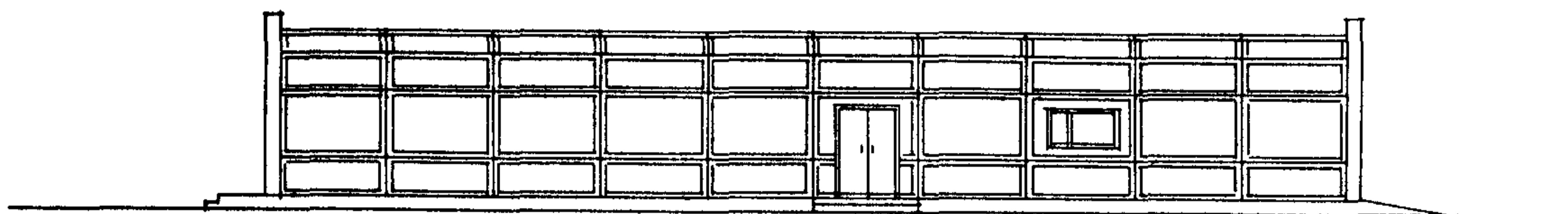
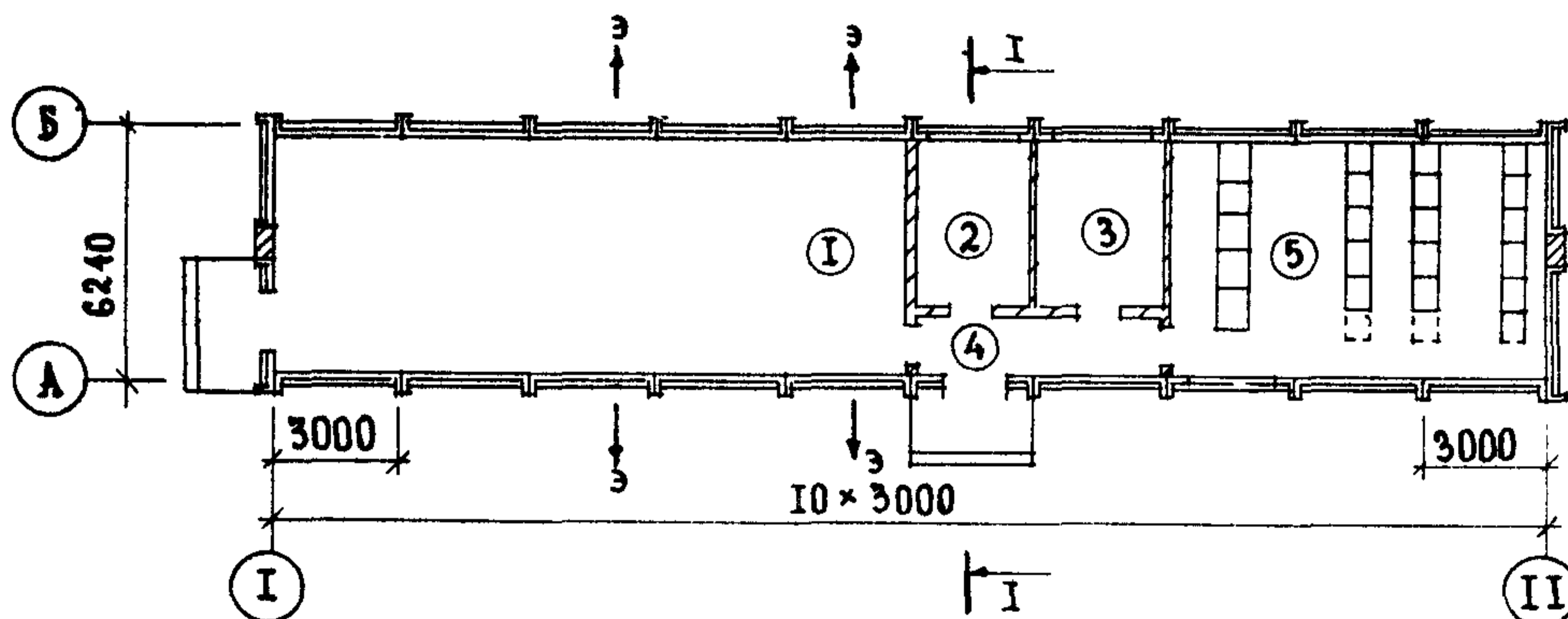


<p>СССР</p>	<p>СТРОИТЕЛЬНЫЙ КАТАЛОГ ЧАСТЬ 2 ТИПОВЫЕ ПРОЕКТЫ ПРЕДПРИЯТИЙ, ЗДАНИЙ И СООРУЖЕНИЙ</p>	<p>ТИПОВОЙ ПРОЕКТ 407-3-302 УДК 621.311.4:691.328</p>
<p>ЦИТП</p>	<p>ЗРУ 6-10 кВ, совмещенное с ОПУ, тип I+III из элементов БМЗ комплектной поставки (тип III)</p>	<p>ДИЕА</p>
<p>АВГУСТ 1982</p>		<p>На 2-х листах На 3-х страницах Страница I</p>

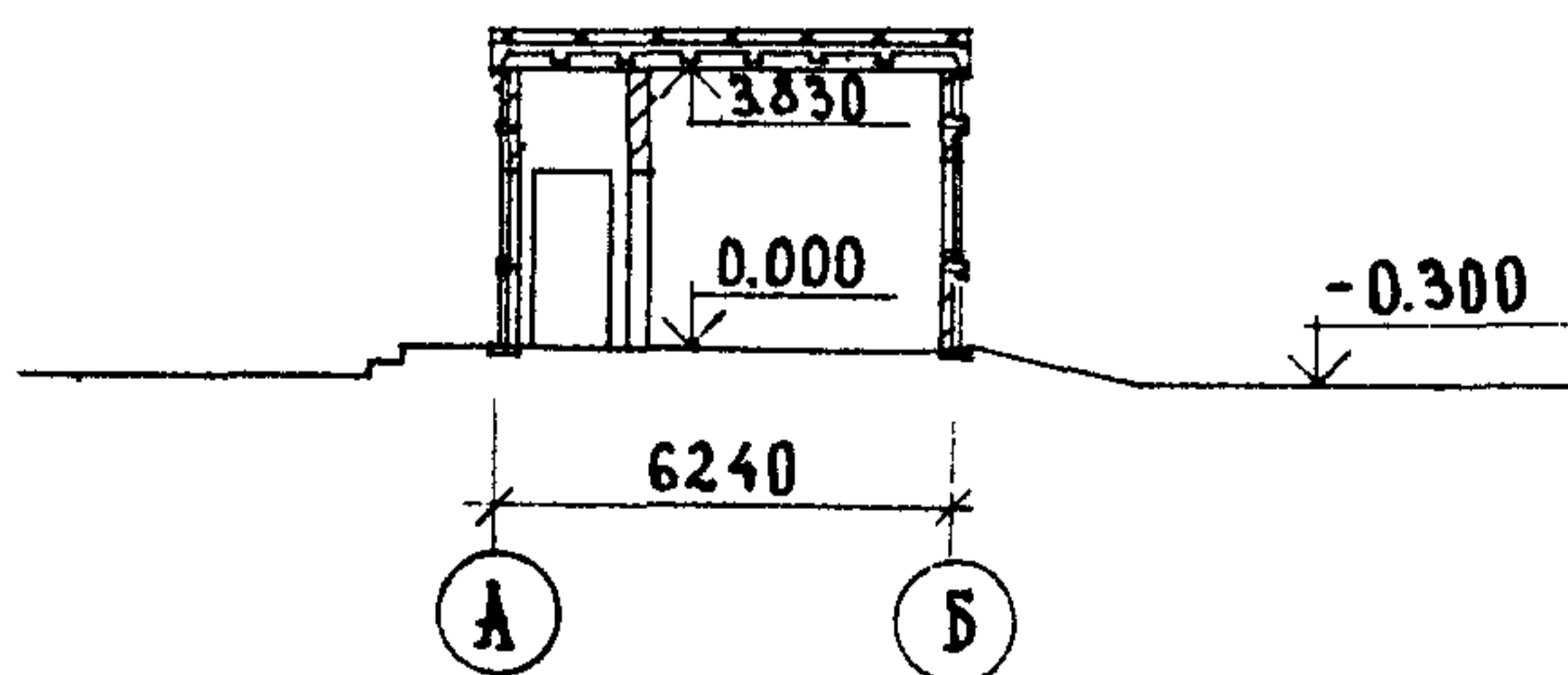
ФАСАД I-II



ПЛАН НА ОТМ. 0.000



РАЗРЕЗ I-I



ЭКСПЛИКАЦИЯ ПОМЕЩЕНИЙ

№ III	Наименование	Площадь м2	№ III	Наименование	Площадь м2
I	Помещение закрытого распределительного устройства	85,5	4	Тамбур	7,7
2	Помещение связи и служба релейной защиты	11,2			
3	Помещение ремонтно-эксплуатационного персонала	11,3	5	Помещение панелей	51,0

ЗРУ 6-10 кВ, совмещенное с ОПУ, тип I-III из элементов БМЗ комплектной поставки (тип III)	ТИПОВОЙ ПРОЕКТ 407-3-302	Лист I Страница 2
D1AA ТЕХНИЧЕСКАЯ ХАРАКТЕРИСТИКА		
<p>Здание ЗРУ совмещенное с ОПУ тип III предназначается для сетевых подстанций. В помещениях ОПУ предусмотрено размещение панелей управления, защиты и автоматики, до 18 штук, панелей собственных нужд переменного тока до 5 штук, выпрямительных устройств, щитков освещения, отопления и водогрева, аппаратуры связи, а также для местонахождения оперативного и ремонтного персонала. В помещении ЗРУ предусмотрено размещение до 27 шкафов КРУ.</p>		
D2BA СТРОИТЕЛЬНЫЕ КОНСТРУКЦИИ ИЗДЕЛИЙ	HSUA ОТДЕЛКА НАРУЖНАЯ Стеновые панели снаружи окрашиваются красками светлых тонов; ребра окрашиваются красками темных тонов ВНУТРЕННЯЯ Штукатурка, окраска СЗГА ИНЖЕНЕРНОЕ ОБОРУДОВАНИЕ Отопление - электрическое Вентиляция - аварийная в помещении ЗРУ 6-10 кВ Вытяжка с механическим побуждением Электроснабжение - напряжением 380/220 В Электроосвещение - рабочее - в ЗРУ - лампами накаливания от сети 380/220 В, в ОПУ и в помещении ремонтно-эксплуатационного персонала люминесцентными лампами; ремонтное - переносными лампами напряжением 36 В.	
J30B СКОРОСТНОЙ НАПОР ВЕТРА - $\frac{45 \text{ кгс/м}^2}{0,45 \text{ кПа}}$	J3NB ВЕС СНЕГОВОГО ПОКРОВА - $\frac{150 \text{ кгс/м}^2}{1,5 \text{ кПа}}$	
R2C0 СТЕПЕНЬ ОГНЕСТОЙКОСТИ - вторая	G2EE ИНЖЕНЕРНО-ГЕОЛОГИЧЕСКИЕ УСЛОВИЯ	
N1BD РАСЧЕТНАЯ ТЕМПЕРАТУРА НАРУЖНОГО ВОЗДУХА - минус 20, 30, 40°C	- обычные	
G2DD КЛИМАТИЧЕСКИЕ РАЙОНЫ СССР - I; II; III; IV		

ЗРУ 6-10 кВ, совмещенное с ОПУ, тип I-III из элементов БМЗ комплектной поставки (тип III)				ТИПОВОЙ ПРОЕКТ 407-3-302		Лист 2 Страница 3	
Наименование		Всего	Удель- ный по- казатель	Наименование		Всего	Удель- ный по- казатель
VIIA	СТОИМОСТЬ			B4KA	ЭКСПЛУАТАЦИОННЫЕ ПОКАЗАТЕЛИ		
VIIБ	Общая сметная стоимость	тыс. руб. 65,64	-	B4KN	Расход Тепла на отопление	ккал/ч кВт	12800 15
VIIГ	в том числе: строительно-мон- тажных работ	" 22,27	-				
VIIД	оборудования	" 43,37	-				
VIIЕ	Стоимость строи- тельных работ на I м3 строи- тельного объема	руб. -	23,56		Тепла, на отоп- ление I м2 об- щей площади	то же	- 72 0,83
VIIЖ	Стоимость общая на расчетный показатель	" -	412,8		Потребная элект- рическая мощ- ность	кВт	21,7 -
VIIА	ТРУДОЕМКОСТЬ				ТЕХНИЧЕСКИЕ ХАРАКТЕРИСТИКИ		
VIIБ	Построечные трудовые затраты	чел. дн. 402,4	-	G3NI	Объем строитель- ный здания	м3	944,9 -
VIIВ	То же, на расчет- ный показатель	" -	2,53	V1NR	Объем строи- тельный на расчетный по- казатель	"	- 5,9
VIIГ	То же, на I м3 строительного объема	" -	0,43				
VIIД	РАСХОДЫ			G3OC	Площадь заст- ройки	м2	201,0 -
	Расход строитель- ных материалов	-		G3OB	Общая площадь	"	159,0 -
	Цемент	т 37,9	-	V1OK	Общая площадь на расчетный показатель	"	- 1,0
	Цемент, приведен- ный к М400	" 37,5	-				
	То же, на I м2 общей площади	" -	0,21				
	Сталь	" 7,91	-				
	Сталь, приведенная к классам А1 и С 38/23	" 9,73	-				
	То же на расчетный показатель	" -	0,06				
	Бетон и железобе- тон	м3 122,1	-				
	в том числе:						
	монолитный	" 79,6	-				
	сборный	" 42,5	-				
	То же, на I м2 общей площади	" -	0,77				
	Лесоматериалы	" 2,5	-				
	Лесоматериалы при- веденные к кругло- му лесу	" 3,0	-				
	Кирпич	тыс. шт. 6,6	-				
ДОПОЛНИТЕЛЬНЫЕ ДАННЫЕ							
Здание ЗРУ 6-10 кВ, совмещенное с ОПУ, тип III, запроектировано из элементов БМЗ комплектной поставки, разработанных предприятием Энерготехпром. За расчетный показатель принят I м2 общей площади							
B7EA	СОСТАВ ПРОЕКТНОЙ ДОКУМЕНТАЦИИ						
	Альбом I - Архитектурно-строительные и санитарно-технические чертежи						
	Альбом II - Электротехнические чертежи						
	Альбом III - Сметы						
	Объем проектных материалов, приведенных к формату II - 205 форматок						
B7BA	АВТОР ПРОЕКТА						
	Северо-Западное отделение института Энергосетьпроект, 193036, Ленинград, Невский пр., III/3						
B7HA	УТВЕРЖДЕНИЕ						
	Утвержден и введен в действие ВПИ и НИИ "Энергосетьпроект" протокол № 82 от 10.12.81. Срок действия - 1987 г.						
B7KA	ПОСТАВЩИК						
	ВПИ и НИИ "Энергосетьпроект" 107844, г.Москва, Б-5, 2-ая Бауманская ул., 7						