
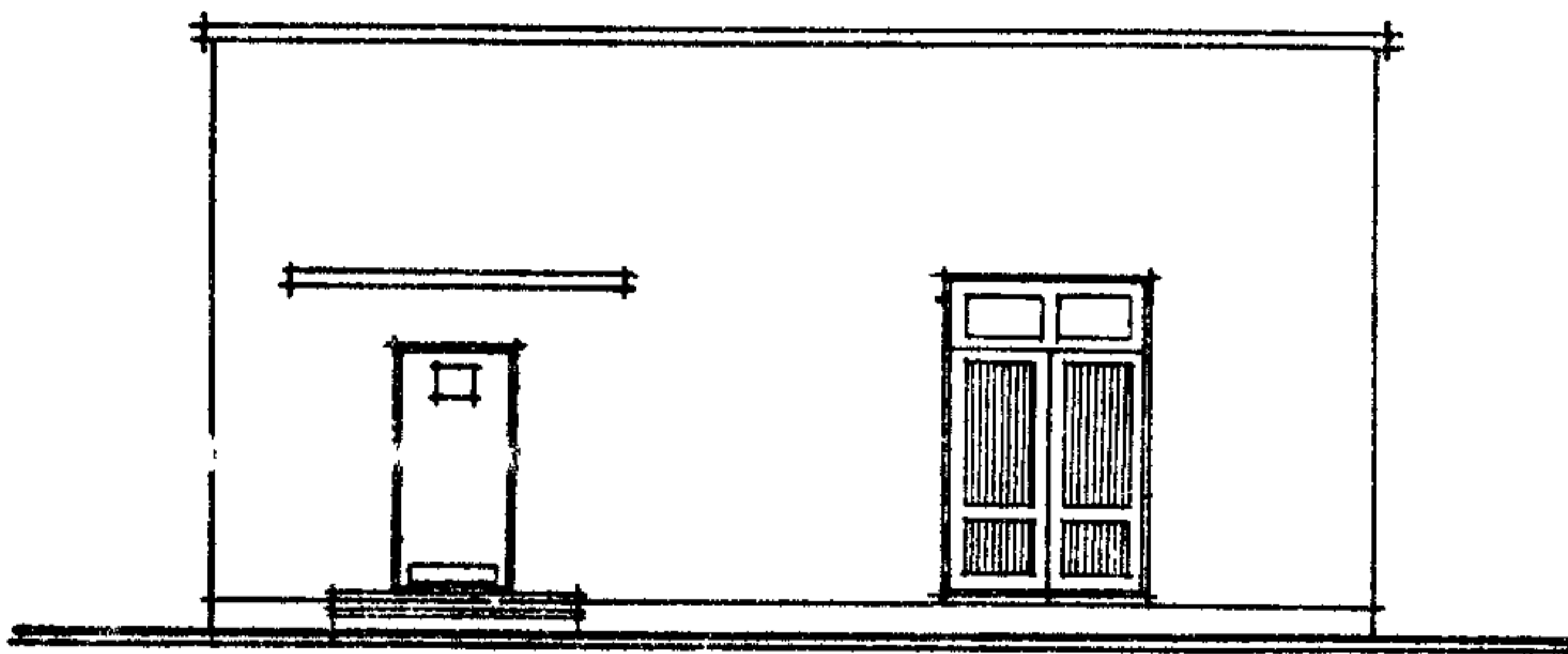
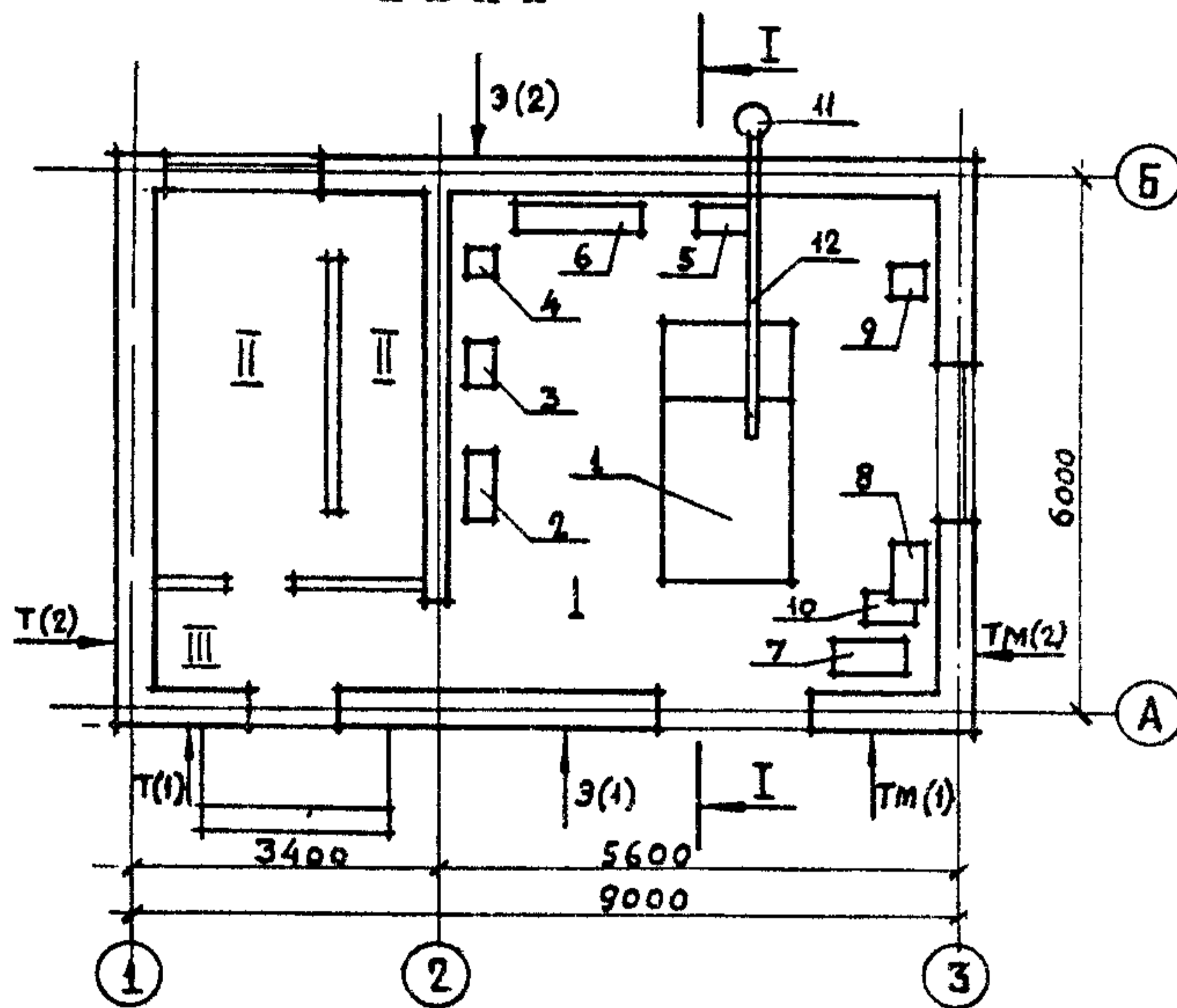


|   |   |   |
|---|---|---|
|  | <p style="text-align: center;">АВТОМАТИЗИРОВАННАЯ ДИЗЕЛЬНАЯ ЭЛЕКТРОСТАНЦИЯ<br/>МОЩНОСТЬЮ 1x100 КВТ<br/>(У1-041-72)</p>  | <p style="text-align: center;">ПАСПОРТ<br/>ТИПОВОЙ ПРОЕКТ<br/>407-I-65<br/>УДК 621.311</p>  |
| <p>ЧАСТЬ<br/><b>2</b><br/>Раздел 4<br/>Группа<br/>407-I</p>                       | <p>Область применения: районы с обычными геологическими условиями, расчетной температурой наружного воздуха <math>-20^{\circ}</math>, <math>-30^{\circ}</math>, <math>-40^{\circ}</math>С.</p> <p>Нормативная снеговая нагрузка - 150 кг/м<sup>2</sup><br/>Нормативный скоростной напор ветра - 55 кг/м<sup>2</sup><br/>Класс здания - II<br/>Степень долговечности - I<br/>Степень огнестойкости - I</p> | <p>Разработан институтом Гипросвязь 101000, Москва, ул. Кирова, 40</p> <p>Утвержден и введен в действие Министерством связи СССР с I/X-73 г. Экспертное заключение от 24/IX-73 г.</p> |

ГЛАВНЫЙ ФАСАД



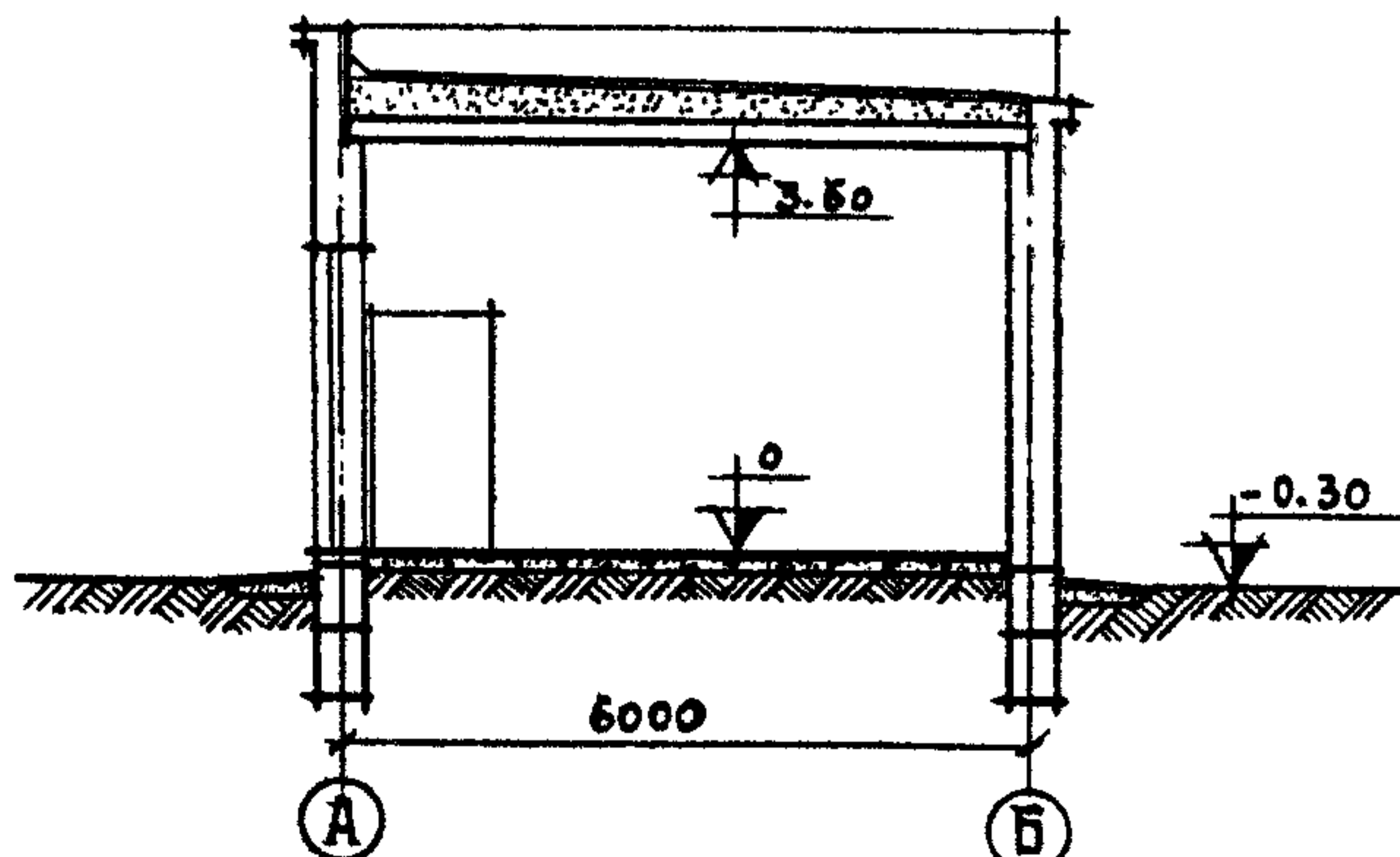
П Л А Н



ЭКСПЛИКАЦИЯ

- I. Дизель-генератор т.АСДА-100 ЗР Т-400
2. Шкаф управления
3. Шкаф вспомогательной аппаратуры
4. Шкаф заряда батарей т.ЩЗБ-2
5. Шкаф автоматики
6. Шкаф с аккумуляторными батареями
7. Бак для масла
8. Бак для топлива
9. Бак для воды
10. Вихревой насос с электродвигателем т.1В-09М
- II. Глушитель
12. Выхлопной трубопровод

РАЗРЕЗ I-I



ЭКСПЛИКАЦИЯ

- |                 |                        |
|-----------------|------------------------|
| I. Машинный зал | - 29,68 м <sup>2</sup> |
| II. Венткамера  | - 12,66 "              |
| III. Тамбур     | - 3,50 "               |

## ОСНОВНЫЕ ПОКАЗАТЕЛИ

## СТРОИТЕЛЬНЫЕ КОНСТРУКЦИИ

| ОБЪЕМ        |    | Вынесен.<br>топливо-<br>хранил. | Встроен.<br>топливо-<br>хранил. |
|--------------|----|---------------------------------|---------------------------------|
| Строительный | м3 | 241,85                          | 324,05                          |
| На I квт     | "  | 2,42                            | 3,24                            |

| ПЛОЩАДЬ                     |    |       |       |
|-----------------------------|----|-------|-------|
| Застройки                   | м2 | 59,84 | 59,84 |
| Общая производст-<br>венная | "  | 45,84 | 62,64 |
| На I квт                    | "  | 0,46  | 0,63  |

| РАСХОД МАТЕРИАЛОВ        |        |       |       |
|--------------------------|--------|-------|-------|
| Цемент                   | т      | 6,37  | 9,19  |
| Стали                    | "      | 0,31  | 0,42  |
| Железобетона             | м3     | 30,30 | 51,92 |
| В том числе<br>сборного  | "      | 21,92 | 46,71 |
| Лесоматериалов           | "      | 2,66  | 3,33  |
| Кирпича<br>обыкновенного | тыс.шт | 3,80  | 7,37  |
| Кирпича<br>эффективного  | "      | 20,14 | 19,95 |

| СМЕТНАЯ СТОИМОСТЬ               |          |        |        |
|---------------------------------|----------|--------|--------|
| Общая                           | тыс.руб. | 37,24  | 40,502 |
| Строительно-<br>монтажных работ | "        | 12,09  | 14,942 |
| Оборудования                    | "        | 25,15  | 25,56  |
| I м3 здания                     | руб.     | 153,98 | 124,99 |
| I м2 общей площади              | "        | 310    | 650    |
| На I квт                        | "        | 372    | 405    |

| ТРУДОВЫЕ ЗАТРАТЫ |        |        |        |
|------------------|--------|--------|--------|
| На здание        | чел.дн | 625,03 | 694,59 |
| На I м3 здания   | "      | 2,58   | 2,14   |

| ЭКСПЛУАТАЦИОННЫЕ ПОКАЗАТЕЛИ          |          |      |      |
|--------------------------------------|----------|------|------|
| Расход воды                          | м3/сутки | 0,1  | 0,1  |
| Расход тепла                         | ккал/час | 7700 | 7700 |
| В том числе на<br>отопление          | "        | 7700 | 7700 |
| Потребная мощность<br>электроэнергии | кВт      | 4,8  | 4,9  |

Фундаменты - из бетонных блоков по серии I.II6-I, выпуск I, типоразмеров-2

Стены - кирпичные

Перегородки - кирпичные

Покрытие - сборное железобетонное, плиты по серии ИИ-03-02, альбом 23-64 Типоразмеров-I

Кровля - рулонная, малоуклонная, неветилируемая, 4-х слойная, утеплитель - керамзит  $\gamma=500$  кг/м3 Уклон  $i=1:100$

Полы - керамическая плитка и бетонные

Двери - по серии ИИ-03-01, альбом 49 и I.I35-I, альбомы I и II, типоразмеров-3

Отделка наружная - кирпичная кладка с расшивкой швов

Отделка внутренняя - мокрая штукатурка и затирка швов

Наибольший вес конструкций 2,06 т - плита покрытия

## ИНЖЕНЕРНОЕ ОБОРУДОВАНИЕ

Водопровод - объединенный хозяйственно-питьевой, H=10 м вод.ст.

Канализация - хозяйственно-фекальная с присоединением в наружную сеть

Отопление - центральное от котельной предприятия связи. В качестве нагревательных приборов - ребристые трубы. Теплоноситель-вода с параметрами 95-70°C

Вентиляция - приточно-вытяжная с механическим побуждением

Электроосвещение - лампами накаливания с напряжением сети - рабочей 220 В аварийной 24 В.

## ДОПОЛНИТЕЛЬНЫЕ ДАННЫЕ

Срок действия типового проекта № 407-I-65 1988 г. (Основание - Перечень ПО4-9)

Автоматизированная дизельная электростанция предназначена для обеспечения резервного электроснабжения с суммарной пиковой нагрузкой, не превышающей 100 кВт (АДЭС Ix100).

Автоматическая работа дизель-генератора без обслуживающего персонала может быть непрерывной в течение 150 часов.

Проект разработан в двух вариантах: с вынесенным топлиохранилищем и с встроенным топлиохранилищем (здание с подвалом). В паспорте дан вариант здания с вынесенным топлиохранилищем.

Сметная стоимость строительства определена по нормам и ценам, установленным с I.I.1969 г.

Показатели приведены для условий строительства при расчетной температуре наружного воздуха -30°C.

## СОСТАВ ПРОЕКТА

Альбом I - Пояснительная записка. Технологические чертежи  
 Альбом II - Архитектурно-строительные чертежи  
 Часть I - Вариант с вынесенным топлиохранилищем  
 Часть 2 - Вариант с встроенным топлиохранилищем  
 Альбом III - Чертежи санитарно-технических систем и устройств  
 Альбом IV - С м е т ы  
 Часть I - Вариант с вынесенным топлиохранилищем  
 Часть 2 - Вариант с встроенным топлиохранилищем

Объем проектных материалов - 353 форматки

инв.№

Проект распространяет: Свердловский филиал ЦИТП,  
620062, Свердловск, 62, ул. Чебышева, 4

пасп.№ 031309