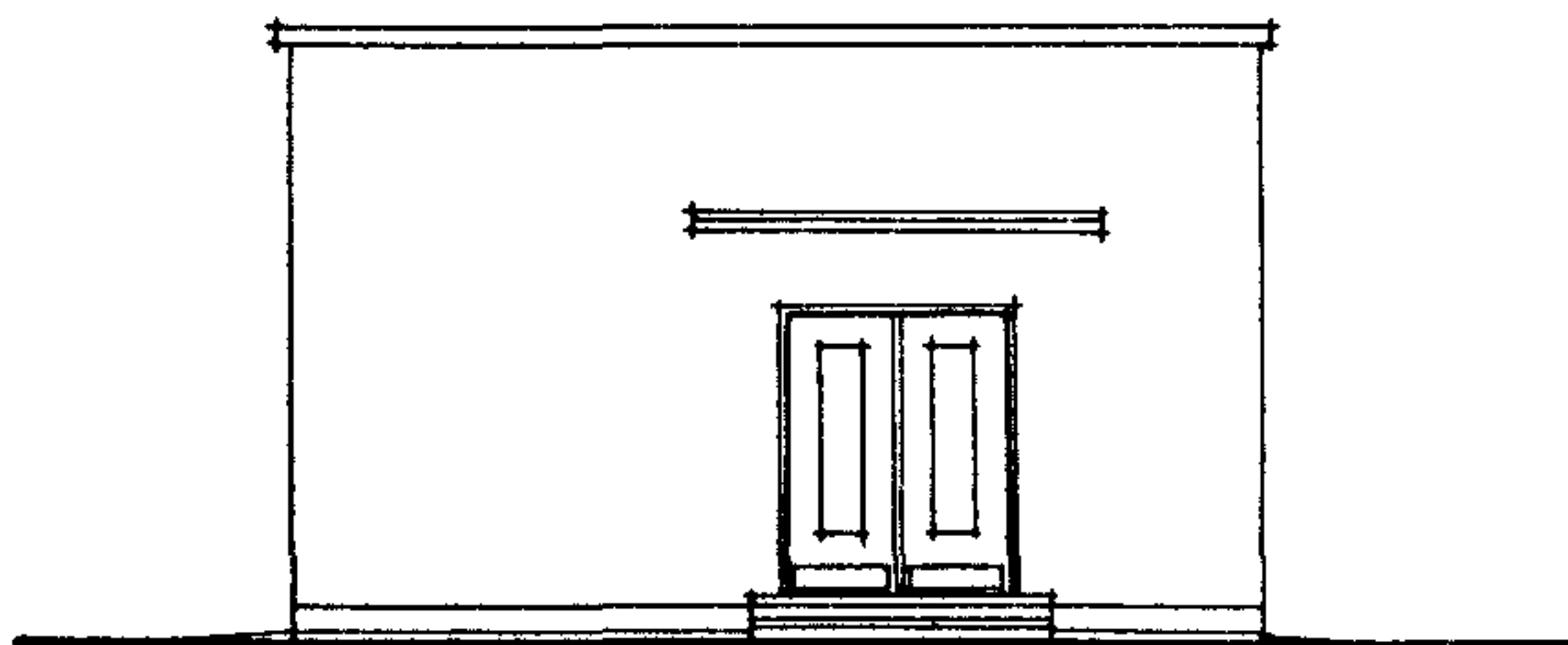
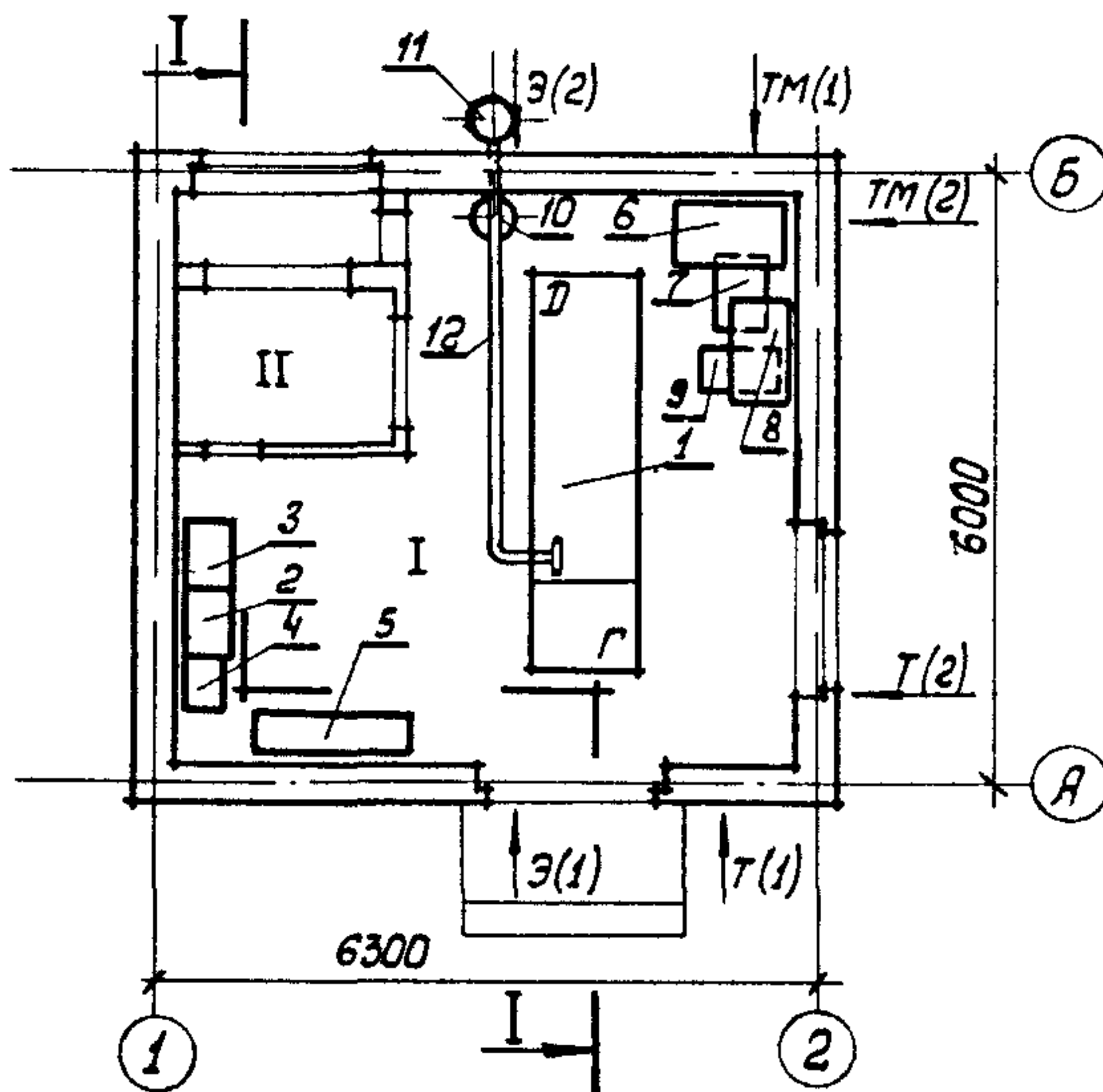
	<p align="center">АВТОМАТИЗИРОВАННАЯ ДИЗЕЛЬНАЯ ЭЛЕКТРОСТАНЦИЯ МОЩНОСТЬЮ 1972 КВТ (У1-050-74)</p>	<p align="center">П А С П О Р Т ТИПОВОЙ ПРОЕКТ № 407-1-83</p> <p>УДк 621 311 25</p>
<p>ЧАСТЬ</p> <p align="center">2</p> <p>Раздел 4 Группа 407-1</p>	<p>Область применения: районы с обычными геологическими условиями, расчетной температурой наружного воздуха -20°C, -30°C, -40°C</p> <p>Нормативная снеговая нагрузка - 150 кг/м²</p> <p>Скоростной напор ветра - 55 кг/м²</p> <p>Класс здания - П</p> <p>Степень долговечности - I</p> <p>Степень огнестойкости - I</p>	<p>Разработан институтом Гипросвязь 101000, Москва, ул. Кирова, 40. Утвержден Министерством связи СССР 6 января 76г. Введен в действие институтом Гипросвязь с 15 мая 1977г. Приказ № 208 от 21 апреля 1977г.</p>

ГЛАВНЫЙ ФАСАД



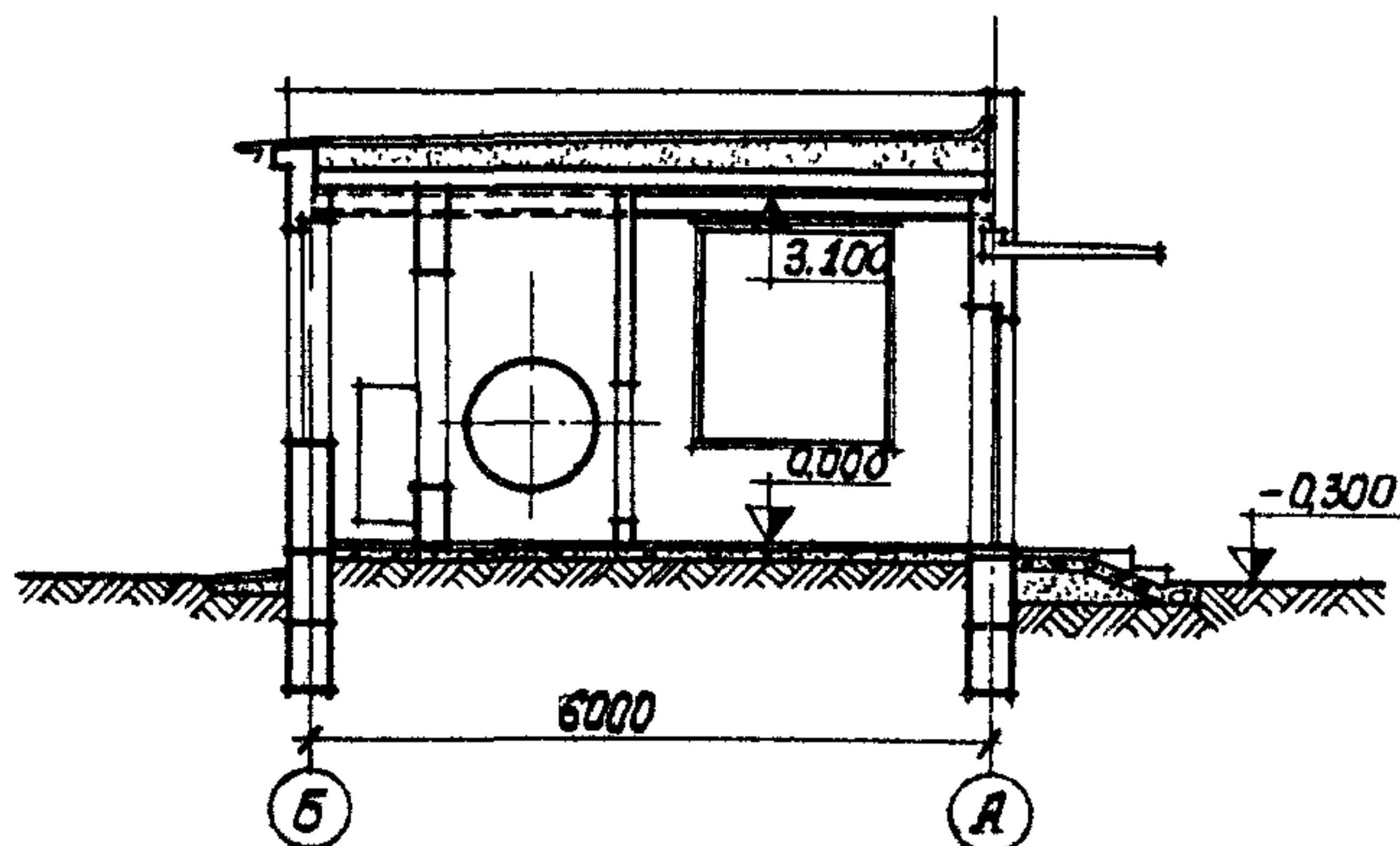
П Л А Н



ЭКСПЛИКАЦИИ

1. Дизель-генератор ДГА-72М
2. Щит автоматики ЩДГА-72Б
3. Щит автоматики ЩАВ-Б
4. Шкаф заряда батарей ШЗБ-2
5. Шкаф с аккумуляторными батареями
6. Система масляная с баком емк. 250 л
7. Вихревой насос с электродвигателем ВКС-1/16А
8. Система топливная с баком емк. 250 л.
9. Бак для аварийного слива масла емк. 250 л
10. Бак для воды емк. 60 л
11. Глушитель
12. Выхлопной трубопровод

РАЗРЕЗ I-I



ЭКСПЛИКАЦИЯ ПОМЕЩЕНИЙ

- | | |
|-----------------|------------------------|
| I. Машинный зал | - 28,96 м ² |
| II. Венткамера | - 4,30 " |

ОСНОВНЫЕ ПОКАЗАТЕЛИ				СТРОИТЕЛЬНЫЕ КОНСТРУКЦИИ	
ОБЪЕМ		здание	здание		
		в кир- пиче	в бе- тонных блоках		
Строительный	м ³	156,85	157,50	Фундаменты	- из бетонных блоков по серии I-II6-I, выпуск I, типоразмеров - 2
на I кВт	"	2,18	2,19	Стены	- кирпичные
	ПЛОЩАДЬ			Перегородки	- кирпичные
застройки	м ²	43,95	44,48	Покрытие	- сборное, железобетонное, плиты по серии I.I4I-I, выпуски I4 и 6, типоразмеров - I
общая	"	28,96	28,96	Кровля	- рулонная, малоуклонная, неветилируемая, 4-х слойная, утеплитель - керамзит, $\gamma = 500 \text{ кг/м}^3$, уклон $i = 1:100$
на I кВт	"	0,40	0,40	Полы	- керамическая плитка и бетонные
	РАСХОД МАТЕРИАЛОВ			Двери	- по серии I-I35-I, альбом I, типоразмеров - I
цемента	т	5,02	4,25	Отделка наружная	- кирпичная кладка с расшивкой швов
стали	"	0,59	0,625	Отделка внутренняя	- мокрая штукатурка и затирка швов
железобетона	м ³	15,345	14,895	Наибольший вес конструкций	- I,7I т - плитка покрытия
в том числе сборного	"	15,345	14,895		
кирпича обыкновенного	тыс. шт.	1,87	1,54	ИНЖЕНЕРНОЕ ОБОРУДОВАНИЕ	
кирпича эффективного	"	12,58		Водопровод	- хозяйственно-питьевой, H=10 м водяного столба
крупные легкобетонные блоки	м ³		28,600	Канализация	- хозяйственно-бытовая с присоединением в наружную сеть
лесоматериалов	"	1,35	1,04	Отопление	- центральное, от тепловых сетей района. В качестве нагревательных приборов - ребристые трубы. Теплоноситель - вода с параметрами 950-700С
	СМЕТНАЯ СТОИМОСТЬ			Вентиляция	- приточно-вытяжная с механическим побуждением
общая	тыс. руб.	22,37	22,93	Электроосвещение	- лампами накаливания с напряжением сети рабочей 220 В аварийной 24 В
строительно-монтажных работ	"	9,38	9,94		
оборудования	"	12,99	12,99		
I м ³ здания	руб.	59,80	63,11		
I м ² общей площади	"	323,89	343,24		
на I кВт	"	310,69	318,47		
	ТРУДОВЫЕ ЗАТРАТЫ				
на здание	чел. дн.	166,62	143,93		
на I м ³ здания	"	1,06	0,91		
	ЭКСПЛУАТАЦИОННЫЕ ПОКАЗАТЕЛИ				
расход воды	м ³ /сутки	0,10	0,10		
расход тепла	ккал/час	7650	7650		
в том числе на отопление	"	7650	7650		
потребная мощность электроэнергии	кВт	6,50	6,50		
ДОПОЛНИТЕЛЬНЫЕ ДАННЫЕ					
Срок действия типового проекта № 407-I-83 1989 г. (Основание - Перечень П04-9)					
Автоматизированная дизельная электростанция предназначена для обеспечения резервного электроснабжения с суммарной пиковой нагрузкой, не превышающей 69,8 кВт. Автоматическая работа дизель-генератора без обслуживающего персонала может быть непрерывной в течение 150 часов. Проект разработан в двух вариантах: часть I - здание в кирпиче					
часть 2 - здание в бетонных блоках					
В паспорте строительные конструкции даны для варианта здания в кирпиче.					
Сметная стоимость строительства определена по нормам и ценам, установленным с 01.01.69г. Показатели приведены для условий строительства при расчетной температуре наружного воздуха -300С.					
СОСТАВ ПРОЕКТА					
Альбом I	- Пояснительная записка			Альбом V	- Заказные спецификации
	Технологические чертежи			Альбом VI	- Нестандартизированное оборудование
Альбом II	- Архитектурно-строительные чертежи			Часть I	- Система топливная с баком емк. 250 л
	Часть I - здание в кирпиче			Часть 2	- Система масляная с баком емк. 50 л
	Часть 2 - здание в бетонных блоках			Часть 3	- Бак для воды емк. 60л
Альбом III	- Чертежи санитарно-технических систем и устройств			Часть 4	- Бак для аварийного слива масла емк. 250 л.
Альбом IV	- С м е т ы			Часть 5	- Шкаф для 4-х аккумуляторных батарей
	Часть I - здание в кирпиче			Часть 6	- Пульт дистанционного управления на I агрегат
	Часть 2 - здание в бетонных блоках				
Объем проектных материалов - 732 форматки					
Проект распространяет: Свердловский филиал ЦИТИ, 620062, ул. Чебышева, 4					
Инв. № Пасп. № 037042					