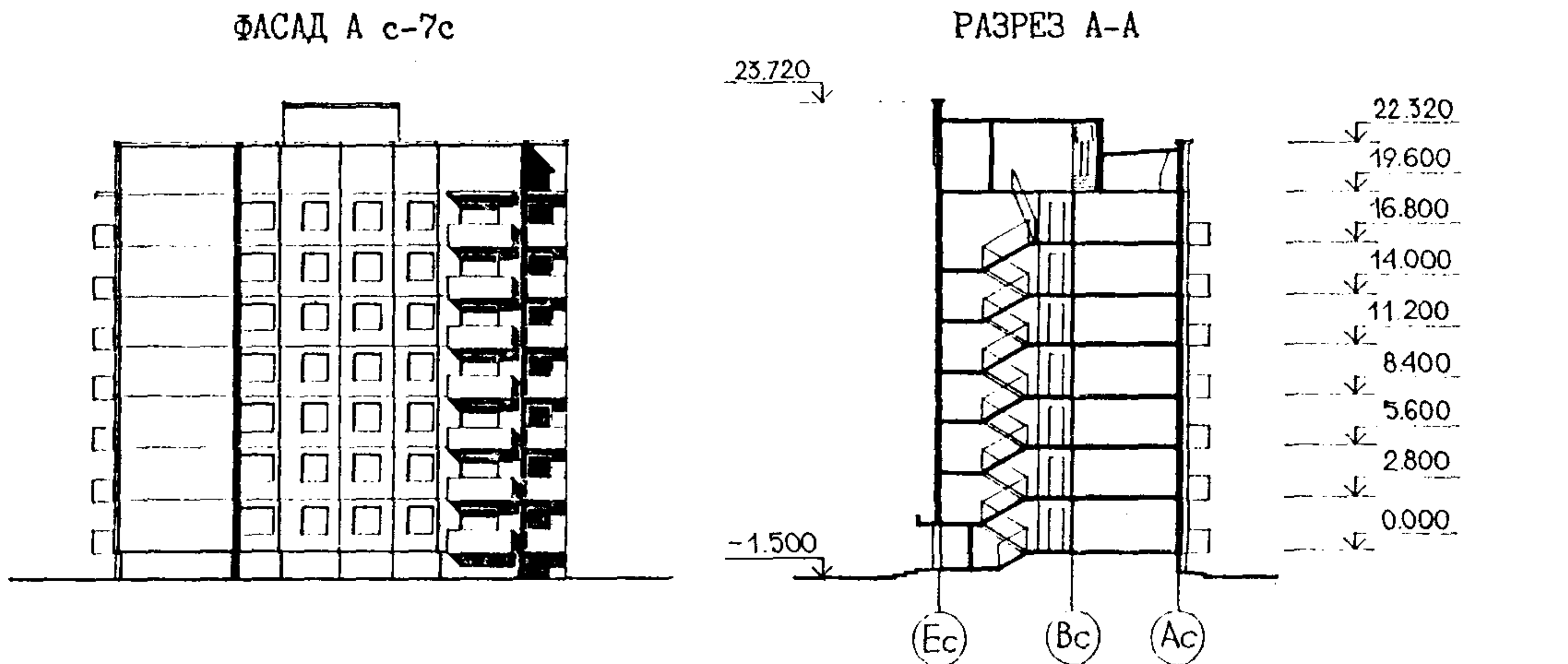
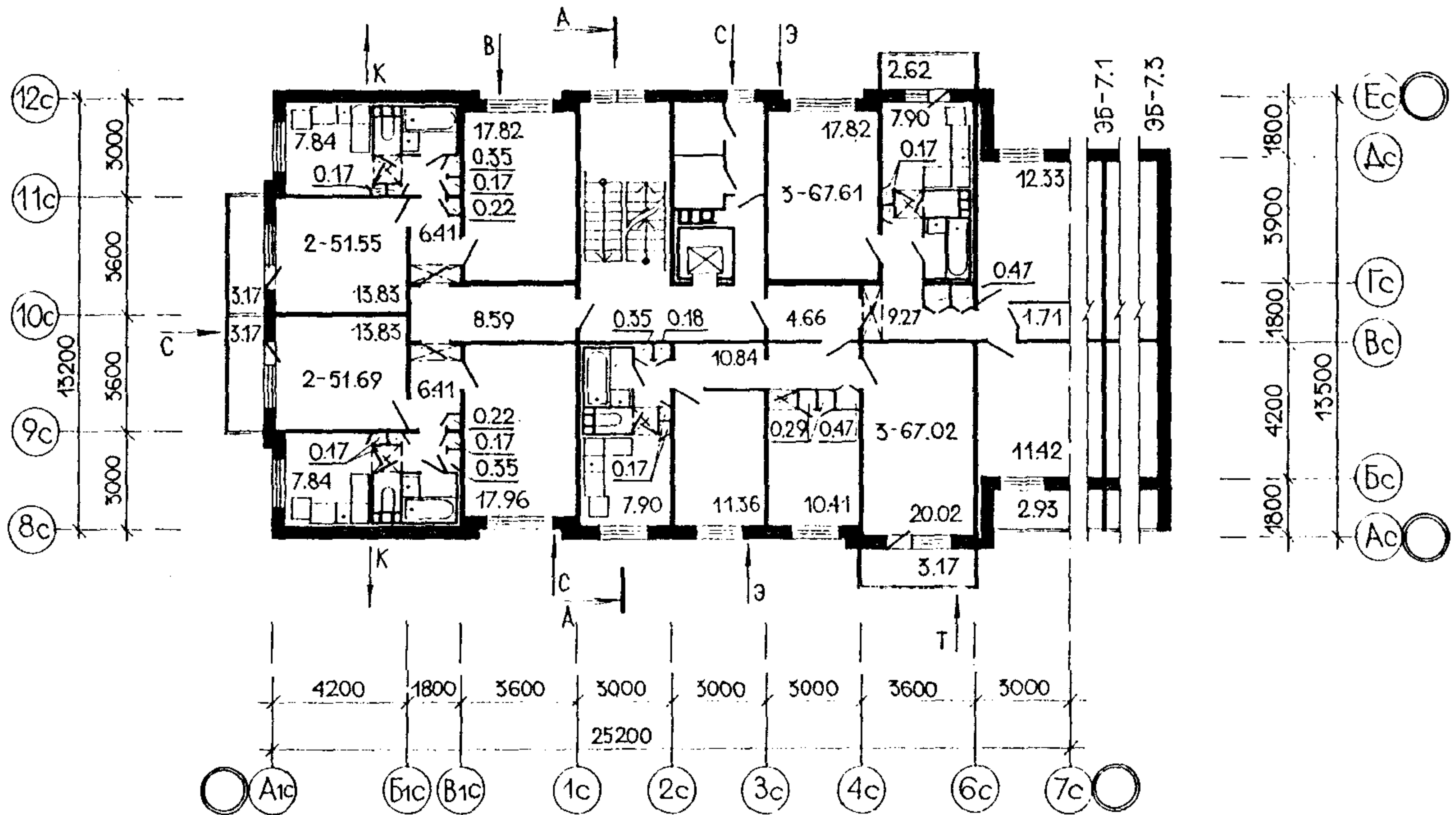


К-2	СТРОИТЕЛЬНЫЙ КАТАЛОГ Часть 2 ТИПОВЫЕ ПРОЕКТЫ ПРЕДПРИЯТИЯ, ЗДАНИЯ И СООРУЖЕНИЯ	90-0302.1.13.90 90-0302.2.13.90 90-0302.3.13.90
СССР	БЛОК-СЕКЦИЯ 7-ЭТАЖНАЯ 28-КВАРТИРНАЯ ТОРЦЕВАЯ ЛЕВАЯ 2-2-3-3 (ДЛЯ СТРОИТЕЛЬСТВА В г.ОМСКЕ И ОМСКОЙ ОБЛАСТИ) КОНСТРУКТИВНЫЙ ВАРИАНТ СВАЙНЫХ ФУНДАМЕНТОВ N=300кН КОНСТРУКТИВНЫЙ ВАРИАНТ СВАЙНЫХ ФУНДАМЕНТОВ N=350кН	
ЦИТП		
АПРЕЛЬ 1991	ТИПОВОЙ ПРОЕКТ	На 6 страницах Страница 1



ПЛАН ТИПОВОГО ЭТАЖА
неизменяемая часть

ЭЛЕМЕНТЫ
БЛОКИРОВКИ



ЭКСПЛИКАЦИЯ КВАРТИР

Квартиры	Кол	Площадь, м2		Квартиры	Кол	Площадь, м2	
		общая	общая без учета летних помещений			общая	общая без учета летних помещений
Двухкомнатные	7	51,55	50,60	Трехкомнатные	7	67,61	65,35
Двухкомнатные	7	51,69	50,74	Средняя площадь квартир		59,47	58,19
Трехкомнатные	7	67,02	65,07				

БЛОК-СЕКЦИЯ 7-ЭТАЖНАЯ 28-КВАРТИРНАЯ ТОРЦЕВАЯ ЛЕВАЯ 2-2-3-3 ДЛЯ СТРОИТЕЛЬСТВА В Г.ОМСКЕ И ОМСКОЙ ОБЛАСТИ КОНСТРУКТИВНЫЙ ВАРИАНТ СВАЙНЫХ ФУНДАМЕНТОВ N=300кН КОНСТРУКТИВНЫЙ ВАРИАНТ СВАЙНЫХ ФУНДАМЕНТОВ N=350кН	ТИПОВОЙ ПРОЕКТ 90-0302.1.13.90 90-0302.2.13.90 90-0302.3.13.90	Страница 2
D2BA СТРОИТЕЛЬНЫЕ КОНСТРУКЦИИ И ИЗДЕЛИЯ	H5UA ОТДЕЛКА	
Конструктивная схема с поперечными и продольными несущими стенами и опиранием панелей перекрытий по контуру	НАРУЖНАЯ	
Фундаменты - ленточные: плиты по ГОСТ 13580-85, блоки по ГОСТ 13579-78. Типоразмеров - 15	Облицовка панелей наружных стен ковровой стеклянной или керамической плиткой (варианты - фактурный слой из декоративного бетона, покраска кремнийорганическими эмалями)	
Варианты фундаментов - свайные безростверковые с расчетной нагрузкой, передаваемой на сваю 300кН и 350кН. Типоразмеров - 5	ВНУТРЕННЯЯ	
Стены наружные цоколя - однослойные керамзитобетонные панели толщ. 350мм. Типоразмеров - 10	В жилых комнатах и передних - оклейка стен обоями и улучшенная клеевая покраска потолков В кухнях и санузлах - масляная покраска стен на высоту 1,8м. Выше - улучшенная клеевая покраска	
Стены наружные - трехслойные керамзитобетонные панели с жесткими связями и эффективным утеплителем толщ. 400мм. Типоразмеров - 24	C3GA ИНЖЕНЕРНОЕ ОБОРУДОВАНИЕ	
Стены внутренние - сборные железобетонные панели кассетного изготовления толщ. 160мм. Типоразмеров - 17	Водопровод - хозяйственно-питьевой, расчетный напор у основания стояков 26,5м	
Перекрытия - сборные железобетонные плоские плиты горизонтального формирования толщ. 160мм. Типоразмеров - 14	Канализация - хозяйственно-бытовая в городскую сеть; водосток - внутренний с открытым выпуском	
Перегородки - сборные гипсобетонные толщ. 80мм. Типоразмеров - 8	Отопление - водяное центральное, система одноконтурная с конвекторами типа "Комфорт". Температура теплоносителя 105-70°C	
В лестничном узле - сборные железобетонные толщ. 100мм. Типоразмеров - 1	Вентиляция - естественная	
Санузлы - объемные железобетонные санитарно-технические кабины. Типоразмеров - 1	Горячее водоснабжение - от внешней сети, расчетный напор у основания стояков 28,9м	
Лестницы - сборные железобетонные марши по серии I.151.I-6 вып. I, площадки с лицевыми поверхностями из шлифованного мозаичного слоя. Типоразмеров - 6	Газоснабжение - от внешней сети к кухонным плитам	
Балконы и лоджии - железобетонные плиты толщ. 120мм. Типоразмеров - 4	Электроснабжение - от внешней сети, напряжение 380/220 В	
Ограждения - сборные железобетонные экраны толщ. 60мм. Типоразмеров - 5	Освещение - лампами накаливания и люминесцентными светильниками	
Шахта лифтовая - объемные железобетонные блоки. Типоразмеров - 3	Устройства связи - радиотрансляционная сеть, телефонные вводы, коллективные телеантенны	
Ветблоки - объемные железобетонные, совмещенные с мусоропроводом. Типоразмеров - 4	Мусоропровод - с камерой на I этаже с несменяемым контейнером по ГОСТ 26257-84	
Покрытие - плоские керамзитобетонные плиты. Типоразмеров - 10	Лифт - пассажирский грузоподъемностью 400 кг	
Крыша - с теплым чердаком и внутренним водостоком.	C2ED ОСНАЩЕНИЕ ЗДАНИЯ	
Кровля - рулонная 4-х слойная	Оборудование кухонь и санузлов - газовые плиты, мойки, унитазы, ванны, умывальники	
Двери наружные - остекленные и глухие по серии I.136.5-19. Типоразмеров - 4		
Двери внутренние - остекленные и глухие по ГОСТ 6629-88. Типоразмеров - 3		
Окна и балконные двери - с тройным остеклением по серии I.136.5-23 вып.3. Типоразмеров - 6		
Встроенное оборудование - шкафы, антресоли по серии I.172.5-6. Типоразмеров - 7		
Полы - дощатые, паркетные, линолеум, керамическая плитка, плитка ПВХ		
Наибольшая масса монтажного элемента (наружная стеновая панель входа) - 8,5т		
J30B НОРМАТИВНОЕ ЗНАЧЕНИЕ <u>0,30 кПа</u> ВЕТРОВОГО ДАВЛЕНИЯ <u>30 кгс/м²</u>	J3NB НОРМАТИВНОЕ ЗНАЧЕНИЕ <u>0,70 кПа</u> ВЕСА СНЕГОВОГО ПОКРОВА <u>70 кгс/м²</u>	
R2CB СТЕПЕНЬ ОГНЕСТОЙКОСТИ - вторая	G1BF ОРИЕНТАЦИЯ - широтная	
M1BD РАСЧЕТНАЯ ТЕМПЕРАТУРА НАРУЖНОГО ВОЗДУХА - минус 37°C	G2EF ИНЖЕНЕРНО-ГЕОЛОГИЧЕСКИЕ УСЛОВИЯ - обычные	
G2DD КЛИМАТИЧЕСКИЙ ПОДРАЙОН СССР - IV (г.Омск и Омская область)		

БЛОК-СЕКЦИЯ 7-ЭТАЖНАЯ 28-КВАРТИРНАЯ ТОРЦЕВАЯ ЛЕВАЯ 2-2-3-3 ДЛЯ СТРОИТЕЛЬСТВА В Г.ОМСКЕ И ОМСКОЙ ОБЛАСТИ КОНСТРУКТИВНЫЙ ВАРИАНТ СВАЙНЫХ ФУНДАМЕНТОВ N=300кН КОНСТРУКТИВНЫЙ ВАРИАНТ СВАЙНЫХ ФУНДАМЕНТОВ N=350кН				ТИПОВОЙ ПРОЕКТ 90-0302.1.13.90 90-0302.2.13.90 90-0302.3.13.90		Страница 3								
Наименование		Всего	На I м2 общей площади	Наименование		Всего	На I м2 общей площади							
V1IA СТОИМОСТЬ				V4KA ЭКСПЛУАТАЦИОННЫЕ ПОКАЗАТЕЛИ										
V1IB	Общая сметная стоимость	тыс. руб.	311,22	0,187	Расход									
в том числе:				V4KI воды										
V1IL	строительно-монтажных работ	"	301,60	0,181	холодной	л/с	1,86	-						
V1IO	оборудования	"	9,62	0,006	горячей	"	1,21	-						
V1JA	ТРУДОЕМКОСТЬ													
V1JF	Построечные трудовые затраты	чел.-дн.	2140,5	1,29	V4KI	Канализационные стоки	"	4,22	-					
V1KA	РАСХОДЫ													
V1KB	Расход строительных материалов													
	Цемент	т	470,8	0,283	V4KN	Тепла	кВт ккал/ч	324,53 279045	-					
	Цемент, приведенный к марке М 400	"	442,2(15,3)	0,266	в том числе:									
в том числе:				на отопление				"	152,2	-				
	на сборные изделия	"	426,9	0,256	на горячее водоснабжение				"	172,36	-			
	Сталь	"	47,32(2,41)	0,028	Тепла на отопление I м2 общей площади без учета летних помещений				"	-	0,09 80,31			
	Сталь, приведенная к классам А-I и СтЗ	"	62,01	0,037	V4KJ	Газа	м3/ч	3,27	-					
в том числе:				V4KK				Потребная электрическая мощность	кВт	39,5	-			
	на сборные изделия	"	57,83	-	Эксплуатационные затраты				руб/год	20547	12,34			
	Бетон и железобетон	м3	1340,2	0,81	ТЕХНИЧЕСКИЕ ХАРАКТЕРИСТИКИ									
в том числе:				G3NB				Объем строительный	м3	8372,54	5,03			
монолитный:				в том числе:				подземной части				"	868,12	-
	тяжелый	"	5,4	-	G3OC				Площадь застройки	м2	341,09	-		
	легкий	"	24,1	-	G3OB				общая	"	1665,09	-		
сборный:				G3OK				общая без учета летних помещений	"	1629,32	-			
	тяжелый	"	871,1	-	жилая				"	1027,60	0,62			
	легкий	"	439,6	-	летних помещений				"	105,42	-			
	Лесоматериалы	"	116,8	0,070	внеквартирных помещений				"	298,80	-			
	Лесоматериалы, приведенные к круглому лесу	"	194,3(108,2)	0,117	жилого здания				"	2291,24	-			
	Кирпич	тыс.шт.	2,0	-	В скобках указана потребность строительных материалов без учета расходов на изготовление сборных изделий, конструкций									
	Масса конструкций и материалов	т	3229,7	1,94										
	Масса надземной части (от низа перекрытия технического подполья)	"	2896,8	1,74										

Д О П О Л Н И Т Е Л Ь Н Ы Е Д А Н Н Ы Е

В проекте предусмотрены: 3 варианта планировочных решений I этажа, 3 варианта фундаментов, 2 варианта фасадов. Показатели приведены для рядового окончания блок-секций ЭБ-7.1, основного планировочного решения I этажа, I варианта фасадов, ленточных фундаментов.

Расчетный показатель - I м2 общей площади.

Сметная документация составлена в нормах и ценах 1984 г. для г.Омска. Прочие затраты учтены в стоимости строительно-монтажных работ.

БЛОК-СЕКЦИЯ 7-ЭТАЖНАЯ 28-КВАРТИРНАЯ ТОРЦЕВАЯ ЛЕВАЯ 2-2-3-3 ДЛЯ СТРОИТЕЛЬСТВА В Г.ОМСКЕ И ОМСКОЙ ОБЛАСТИ КОНСТРУКТИВНЫЙ ВАРИАНТ СВАЙНЫХ ФУНДАМЕНТОВ N=300кН КОНСТРУКТИВНЫЙ ВАРИАНТ СВАЙНЫХ ФУНДАМЕНТОВ N=350кН		ТИПОВОЙ ПРОЕКТ 90-0302.1.13.90 90-0302.2.13.90 90-0302.3.13.90		Страница 4	
СОСТАВ ПРОЕКТНОЙ ДОКУМЕНТАЦИИ					
Наименование	Обозначение	Основное решение 90-0302.1.13.90	Конструктивный вариант 90-0302.2.13.90	Конструктивный вариант 90-0302.3.13.90	
Общие архитектурно-строительные решения	АС.0-I	•	•	•	
Технические решения встроенных нежилых помещений для работы с населением	ТХ	•	•	•	
Архитектурно-строительные решения ниже отметки 0.000. Вариант с техноподпольем и ленточными фундаментами	АС.0I-I	•			
Архитектурно-строительные решения ниже отметки 0.000. Вариант с безростверковыми свайными фундаментами с расчетной нагрузкой на сваю N=300кН	АС.0I-2		•		
Архитектурно-строительные решения ниже отметки 0.000. Вариант с безростверковыми свайными фундаментами с расчетной нагрузкой на сваю N=350кН	АС.0I-3			•	
Архитектурно-строительные решения выше отметки 0.000	АС.1-I	•	•	•	
Архитектурно-строительные решения крыши с теплым чердаком с однослойными кровельными плитами	АС.2-I	•	•	•	
Отопление и вентиляция ниже и выше отметки 0.000 с нагревательными приборами-конвекторами типа "Комфорт"	ОВ.1-I	•	•	•	
Водопровод и канализация ниже отметки 0.000. Вариант с ленточными фундаментами	ВК.0I-I	•			
Водопровод и канализация ниже отметки 0.000. Вариант с безростверковыми свайными фундаментами	ВК.0I-2		•	•	
Водопровод и канализация выше отметки 0.000	ВК.1-I	•	•	•	
Газоснабжение. Внутренние устройства	ГСВ.1-I	•	•	•	
Электрооборудование ниже и выше отметки 0.000	ЭО.1-I	•	•	•	
Связь и сигнализация ниже и выше отметки 0.000	СС.1-I	•	•	•	
Диспетчеризация инженерного оборудования	Д.1-I	•	•	•	
Пожарная сигнализация встроенных нежилых помещений	ПС.1-I	•	•	•	
Элементы блокировки. Архитектурно-строительные решения ниже отметки 0.000. Вариант с техноподпольем и ленточными фундаментами	ЭБ 7-АС.0I-I	•			
Элементы блокировки. Арматурно-строительные решения ниже отметки 0.000. Вариант с безростверковыми свайными фундаментами с расчетной нагрузкой на сваю N=300кН	ЭБ 7-АС.0I-2		•		
Элементы блокировки. Архитектурно-строительные решения ниже отметки 0.000. Вариант с безростверковыми свайными фундаментами с расчетной нагрузкой на сваю N=350кН	ЭБ 7-АС.0I-3			•	
Элементы блокировки. Архитектурно-строительные решения выше отметки 0.000	ЭБ 7-АС.1-I	•	•	•	
Элементы блокировки. Архитектурно-строительные решения крыши с теплым чердаком с однослойными кровельными панелями	ЭБ 7-АС.2-I	•	•	•	
Элементы блокировки. Отопление и вентиляция ниже и выше отметки 0.000 с нагревательными приборами-конвекторами типа "Комфорт"	ЭБ 7-ОВ.1-I	•	•	•	
Узлы монтажные ниже отметки 0.000	УАС 1-I	•	•	•	

БЛОК-СЕКЦИЯ 7-ЭТАЖНАЯ 28-КВАРТИРНАЯ ТОРЦЕВАЯ ЛЕВАЯ 2-2-3-3 ДЛЯ СТРОИТЕЛЬСТВА В Г.ОМСКЕ И ОМСКОЙ ОБЛАСТИ КОНСТРУКТИВНЫЙ ВАРИАНТ СВАЙНЫХ ФУНДАМЕНТОВ N=300кН КОНСТРУКТИВНЫЙ ВАРИАНТ СВАЙНЫХ ФУНДАМЕНТОВ N=350кН		ТИПОВОЙ ПРОЕКТ 90-0302.1.13.90 90-0302.2.13.90 90-0302.3.13.90		Страница 5
СОСТАВ ПРОЕКТНОЙ ДОКУМЕНТАЦИИ				
Наименование	Обозначение	Основное решение 90-0302.1.13.90	Конструктивный вариант 90-0302.2.13.90	Конструктивный вариант 90-0302.3.13.90
Узлы монтажные выше отметки 0,000	УАС I-2	●	●	●
Узлы монтажные крыши с теплым чердаком	УАС I-3	●	●	●
Узлы и фрагменты архитектурно-строительных решений	УАС 2-I	●	●	●
Узлы и детали. Водопровод и канализация. Вариант с пластмассовыми трубами	УВК I-I	●	●	●
Узлы и детали. Электрооборудование	УЭО I-I	●	●	●
Панели стеновые наружные трехслойные из керамзитобетона с жесткими связями	ИЖ I.1-I	●	●	●
Панели стеновые наружные трехслойные из керамзитобетона с жесткими связями. Арматурные и закладные изделия	ИЖ I.1-2	●	●	●
Панели стеновые наружные цокольные однослойные из керамзитобетона	ИЖ I.2-I	●	●	●
Панели стеновые наружные цокольные однослойные из керамзитобетона. Арматурные и закладные изделия	ИЖ I.2-2	●	●	●
Панели стеновые наружные чердачные трехслойные из керамзитобетона с жесткими связями	ИЖ I.3-I	●	●	●
Панели стеновые наружные чердачные трехслойные из керамзитобетона с жесткими связями. Арматурные и закладные изделия	ИЖ I.3-2	●	●	●
Панели стеновые внутренние железобетонные	ИЖ 2.1-I	●	●	●
Панели стеновые внутренние железобетонные. Арматурные и закладные изделия	ИЖ 2.1-2	●	●	●
Панели стеновые внутренние цокольные (для варианта с ленточными фундаментами)	ИЖ 2.2-I	●	●	●
Панели перекрытий сплошные железобетонные	ИЖ 3.1-I	●	●	●
Панели перекрытий сплошные железобетонные. Арматурные и закладные изделия	ИЖ 3.1-2	●	●	●
Плиты покрытий и лотки керамзитобетонные для зданий с теплым чердаком	ИЖ 4.1-I	●	●	●
Изделия чердачные доборные	ИЖ 4.2-I	●	●	●
Изделия балконов и лоджий	ИЖ 5.1-I	●	●	●
Кабины санитарно-технические железобетонные	ИЖ 5.2-I	●	●	●
Изделия разные железобетонные	ИЖ 5.3-I	●	●	●
Изделия разные железобетонные. Арматурные и закладные изделия	ИЖ 5.3-2	●	●	●
Изделия гипсобетонные	ИГ I-I	●	●	●
Изделия деревянные	ИД I-I	●	●	●
Изделия металлические	ИМ I-I	●	●	●
Техническая документация по эксплуатации	ТЭ I	●	●	●
Цены сметные на изделия заводского изготовления	ЦС I	●	●	●

БЛОК-СЕКЦИЯ 7-ЭТАЖНАЯ 28-КВАРТИРНАЯ ТОРЦЕВАЯ ЛЕВАЯ 2-2-3-3 ДЛЯ СТРОИТЕЛЬСТВА В Г.ОМСКЕ И ОМСКОЙ ОБЛАСТИ КОНСТРУКТИВНЫЙ ВАРИАНТ СВАЙНЫХ ФУНДАМЕНТОВ N=300кН КОНСТРУКТИВНЫЙ ВАРИАНТ СВАЙНЫХ ФУНДАМЕНТОВ N=350кН		ТИПОВОЙ ПРОЕКТ 90-0302.1.13.90 90-0302.2.13.90 90-0302.3.13.90		Страница 6
СОСТАВ ПРОЕКТНОЙ ДОКУМЕНТАЦИИ				
Наименование	Обозначение	Основное решение 90-0302.1.13.90	Конструктивный вариант 90-0302.2.13.90	Конструктивный вариант 90-0302.3.13.90
Сметная документация для основного проектного решения	СМ 7-1	●		
Сметная документация для дополнительных вариантов проектных решений	СМ 7-2	●	●	●
Элементы блокировки. Сметная документация для основного проектного решения	ЭБ 7-СМ 7-1	●		
Элементы блокировки. Сметная документация для дополнительных вариантов проектных решений	ЭБ 7-СМ 7-2	●	●	●
Ведомость потребности в материалах для основного проектного решения	ВМ 7-1	●		
Ведомость потребности в материалах для дополнительных вариантов проектных решений	ВМ 7-2	●	●	●
Элементы блокировки. Ведомости потребности в материалах для основного проектного решения	ЭБ 7-ВМ 7-1	●		
Элементы блокировки. Ведомости потребности в материалах для дополнительных вариантов проектных решений	ЭБ 7-ВМ 7-2	●	●	●
Материалы для проектирования. Архитектурно-строительные решения	МП АС 7-1	●	●	●
Материалы для проектирования. Варианты архитектурных решений фасадов	МП АС 7-2	●	●	●
Материалы для проектирования. Отопление и вентиляция	МП ОВ 7-1	●	●	●
Материалы для проектирования. Водопровод и канализация	МП ВК 7-1	●	●	●
Материалы для проектирования. Электрооборудование	МП ЭО 7-1	●	●	●
Материалы для проектирования. Связь и сигнализация	МП СС 7-1	●	●	●
Заготовки спецификаций оборудования для дома из 7-этажных блок-секций	МП СО 7-1	●	●	●
Строительное задание на заказ лифтов	СЛ 7-1	●	●	●
<p>Объем проектных материалов, приведенных к формату А4 - 5078 форматок, в том числе изделий заводского изготовления - 3258 форматок</p> <p>В7ВА АВТОР ПРОЕКТА Институт "Омскгражданпроект", 644099, Омск, 99, ул. П. Некрасова, 3</p> <p>В7НА УТВЕРЖДЕНИЕ Утвержден Омским облисполкомом, распоряжение от 04.12.87 № 446р. Введен в действие институтом "Омскгражданпроект", приказ от 01.08.90 № 173</p> <p>В7КА ПОСТАВЩИК Институт "Омскгражданпроект", 644099, Омск, 99, ул. П. Некрасова, 3</p>				
		Инв. №	Катал. л. № 065224	