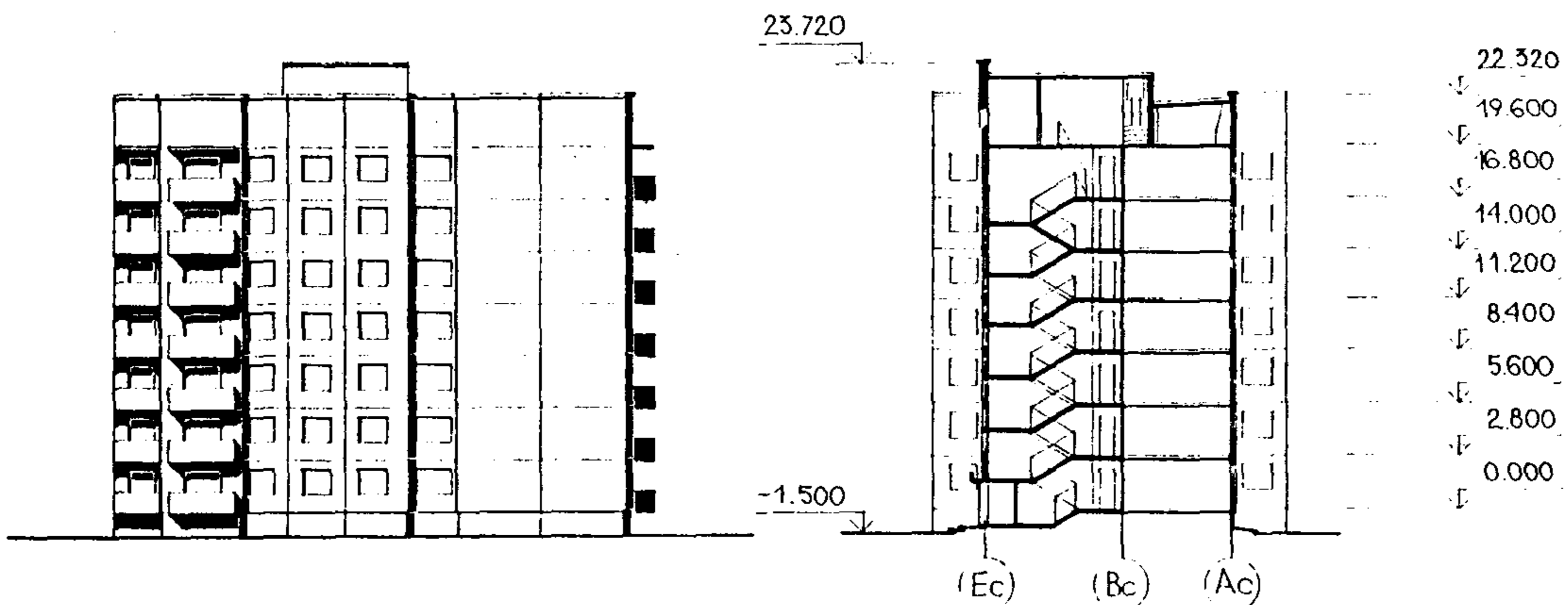


К-2	СТРОИТЕЛЬНЫЙ КАТАЛОГ Часть 2 ТИПОВЫЕ ПРОЕКТЫ ПРЕДПРИЯТИЯ, ЗДАНИЙ И СООРУЖЕНИЙ	90-0301.1.13.90 90-0301.2.13.90 90-0301.3.13.90
СССР	БЛОК-СЕКЦИЯ 7-ЭТАЖНАЯ 28-КВАРТИРНАЯ Т-ОБРАЗНАЯ ПРАВАЯ 3-3-4-4 (ДЛЯ СТРОИТЕЛЬСТВА В Г.ОМСКЕ И ОМСКОЙ ОБЛАСТИ) КОНСТРУКТИВНЫЙ ВАРИАНТ СВАЙНЫХ ФУНДАМЕНТОВ N=300кН КОНСТРУКТИВНЫЙ ВАРИАНТ СВАЙНЫХ ФУНДАМЕНТОВ N=350кН	
ЦИТП		
АПРЕЛЬ 1991	ТИПОВОЙ ПРОЕКТ	На 6 страницах Страница 1

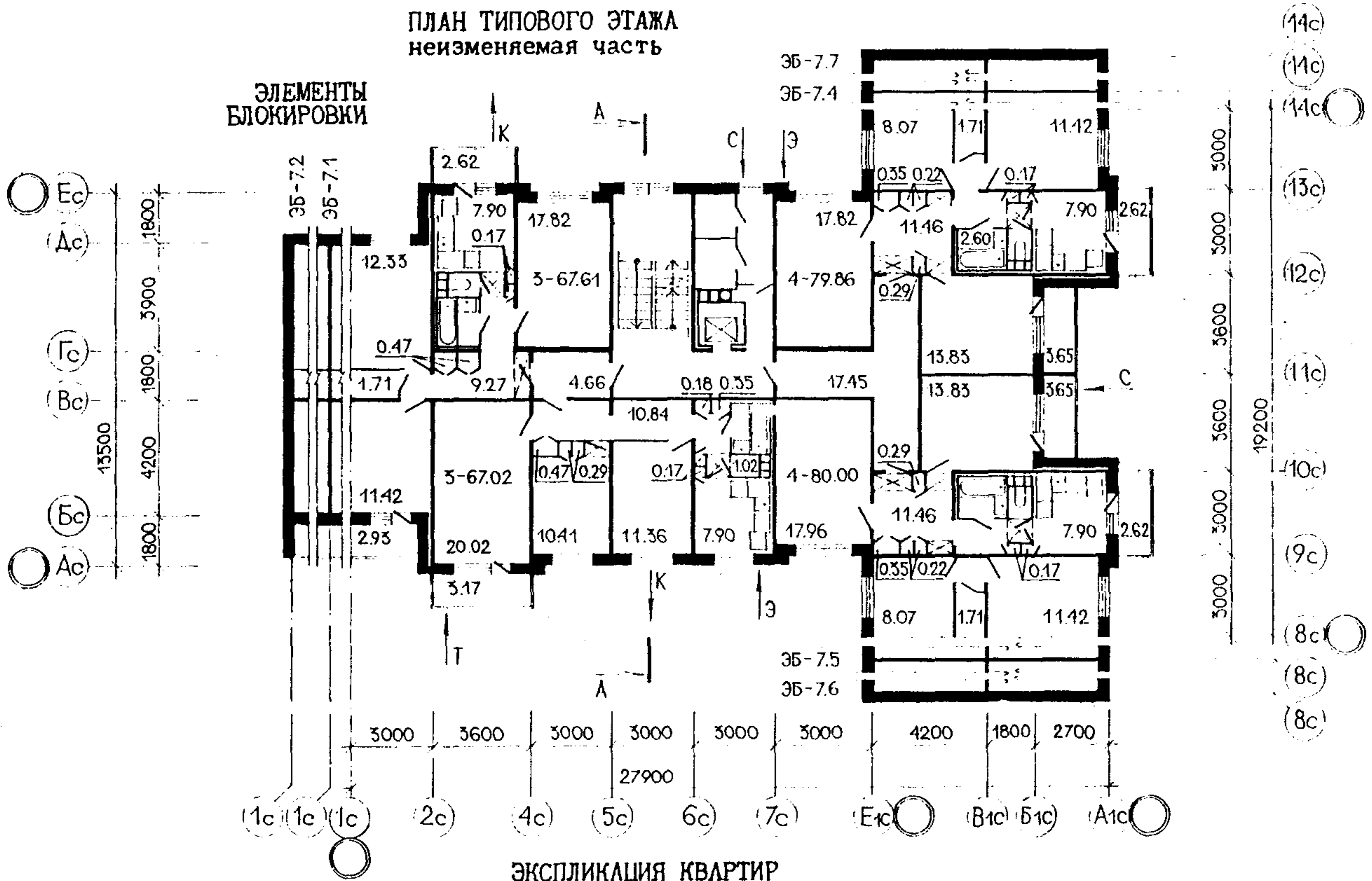
ФАСАД Ic-A c

РАЗРЕЗ А-А



ПЛАН ТИПОВОГО ЭТАЖА
неизменяемая часть

ЭЛЕМЕНТЫ
БЛОКИРОВКИ



ЭКСПЛИКАЦИЯ КВАРТИР

Квартиры	Кол	Площадь, м2		Квартиры	Кол	Площадь, м2	
		общая	общая без учета летних помещений			общая	общая без учета летних помещений
Трехкомнатные	7	67,02	66,07	Четырехкомнатные	7	80,00	77,39
Трехкомнатные	7	67,61	65,35	Средняя площадь квартир		73,62	71,52
Четырехкомнатные	7	79,86	77,25				

БЛОК-СЕКЦИЯ 7-ЭТАЖНАЯ 28-КВАРТИРНАЯ Т-ОБРАЗНАЯ ПРАВАЯ 3-3-4-4 ДЛЯ СТРОИТЕЛЬСТВА В Г.ОМСКЕ И ОМСКОЙ ОБЛАСТИ КОНСТРУКТИВНЫЙ ВАРИАНТ СВАЙНЫХ ФУНДАМЕНТОВ N=300кН КОНСТРУКТИВНЫЙ ВАРИАНТ СВАЙНЫХ ФУНДАМЕНТОВ N=350кН	ТИПОВОЙ ПРОЕКТ 90-0301.1.13.90 90-0301.2.13.90 90-0301.3.13.90	Страница 2
<p>D2BA СТРОИТЕЛЬНЫЕ КОНСТРУКЦИИ И ИЗДЕЛИЯ</p> <p>Конструктивная схема с поперечными и продольными несущими стенами и опиранием панелей перекрытий по контуру</p> <p>Фундаменты - ленточные: плиты по ГОСТ 13580-85, блоки по ГОСТ 13579-78. Типоразмеров - 15</p> <p>Варианты фундаментов - свайные безростверховые с расчетной нагрузкой, передаваемой на сваю 300кН и 350кН. Типоразмеров - 5</p> <p>Стены наружные цоколя - однослойные керамзитобетонные панели толщ. 350мм. Типоразмеров - 8</p> <p>Стены наружные - трехслойные керамзитобетонные панели с жесткими связями и эффективным утеплителем толщ. 400мм. Типоразмеров - 25</p> <p>Стены внутренние - сборные железобетонные панели кассетного изготовления толщ. 160мм. Типоразмеров - 18</p> <p>Перекрытия - сборные железобетонные плоские плиты горизонтального формирования толщ. 160мм. Типоразмеров - 15</p> <p>Перегородки - сборные гипсобетонные толщ. 80мм. Типоразмеров - 6</p> <p>В лестничном узле - сборные железобетонные толщ. 100мм. Типоразмеров - 1</p> <p>Санузлы - объемные железобетонные санитарно-технические кабины. Типоразмеров - 1</p> <p>Лестницы - сборные железобетонные марши по серии I.151.1-6 вып.1, площадки с лицевыми поверхностями из шлифованного мозаичного слоя. Типоразмеров - 6</p> <p>Балконы и лоджии - железобетонные плиты толщ. 120мм. Типоразмеров - 6</p> <p>Ограждения - сборные железобетонные экраны толщ. 60мм. Типоразмеров - 5</p> <p>Шахта лифтовая - объемные железобетонные блоки. Типоразмеров - 3</p> <p>Вентблоки - объемные железобетонные, совмещенные с мусоропроводом. Типоразмеров - 4</p> <p>Покрытие - плоские керамзитобетонные плиты. Типоразмеров - 10</p> <p>Крыша - с теплым чердаком и внутренним водостоком.</p> <p>Кровля - рулонная 4-х слойная</p> <p>Двери наружные - остекленные и глухие по серии I.136.5-19. Типоразмеров - 4</p> <p>Двери внутренние - остекленные и глухие по ГОСТ 6629-88. Типоразмеров - 3</p> <p>Окна и балконные двери - с тройным остеклением по серии I.136.5-23 вып.3. Типоразмеров - 6</p> <p>Встроенное оборудование - шкафы, антресоли по серии I.172.5-6. Типоразмеров - 8</p> <p>Полы - дощатые, паркетные, линолеум, керамическая плитка, плитка ПВХ</p> <p>Наибольшая масса монтажного элемента (наружная стеновая панель входа) - 8,5т</p>	<p>H5UA ОТДЕЛКА</p> <p>НАРУЖНАЯ</p> <p>Облицовка панелей наружных стен ковровой стекляной или керамической плиткой (варианты - фактурный слой из декоративного бетона, покраска кремнийорганическими эмалями)</p> <p>ВНУТРЕННЯЯ</p> <p>В жилых комнатах и передних - оклейка стен обоями и улучшенная клеевая покраска потолков</p> <p>В кухнях и санузлах - масляная покраска стен на высоту 1,8м. Выше - улучшенная клеевая покраска</p> <p>C3GA ИНЖЕНЕРНОЕ ОБОРУДОВАНИЕ</p> <p>Водопровод - хозяйственно-питьевой, расчетный напор у основания стояков 26,5м</p> <p>Канализация - хозяйственно-бытовая в городскую сеть; водосток - внутренний с открытым выпуском</p> <p>Отопление - водяное центральное, система однотрубная с конвекторами типа "Комфорт". Температура теплоносителя 105-70°C</p> <p>Вентиляция - естественная</p> <p>Горячее водоснабжение - от внешней сети, расчетный напор у основания стояков 28,9м</p> <p>Газоснабжение - от внешней сети к кухонным плитам</p> <p>Электроснабжение - от внешней сети, напряжение 380/220 В</p> <p>Освещение - лампами накаливания и люминесцентными светильниками</p> <p>Устройства связи - радиотрансляционная сеть, телефонные вводы, коллективные телеантенны</p> <p>Мусоропровод - с камерой на 1этаже с несменяемым контейнером по ГОСТ 26257-84</p> <p>Лифт - пассажирский грузоподъемностью 400 кг</p> <p>C2ED ОСНАЩЕНИЕ ЗДАНИЯ</p> <p>Оборудование кухонь и санузлов - газовые плиты, мойки, унитаза, ванны, умывальники</p>	
<p>J30B НОРМАТИВНОЕ ЗНАЧЕНИЕ $\frac{0,30 \text{ кПа}}{30 \text{ кгс/м}^2}$ ВЕТРОВОГО ДАВЛЕНИЯ</p> <p>R2C0 СТЕПЕНЬ ОГНЕСТОЙКОСТИ - вторая</p> <p>N1BD РАСЧЕТНАЯ ТЕМПЕРАТУРА НАРУЖНОГО ВОЗДУХА - минус 37°C</p> <p>G2DD КЛИМАТИЧЕСКИЙ ПОДРАЙОН СССР - 1В (г.Омск и Омская область)</p>	<p>J3NB НОРМАТИВНОЕ ЗНАЧЕНИЕ $\frac{0,70 \text{ кПа}}{70 \text{ кгс/м}^2}$ ВЕСА СНЕГОВОГО ПОКРОВА</p> <p>G1BF ОРИЕНТАЦИЯ - широтная</p> <p>G2EF ИНЖЕНЕРНО-ГЕОЛОГИЧЕСКИЕ УСЛОВИЯ - - обычные</p>	

БЛОК-СЕКЦИЯ 7-ЭТАЖНАЯ 28-КВАРТИРНАЯ Т-ОБРАЗНАЯ ПРАВАЯ
 ДЛЯ СТРОИТЕЛЬСТВА В Г.ОМСКЕ И ОМСКОЙ ОБЛАСТИ
 КОНСТРУКТИВНЫЙ ВАРИАНТ СВАЙНЫХ ФУНДАМЕНТОВ N =300кН
 КОНСТРУКТИВНЫЙ ВАРИАНТ СВАЙНЫХ ФУНДАМЕНТОВ N =350кН

ТИПОВОЙ ПРОЕКТ
 90-0301.1.13.90
 90-0301.2.13.90
 90-0301.3.13.90

Страница 3

Наименование	Всего	На I м2 общей площади	Наименование	Всего	На I м2 общей площади
V1IA СТОИМОСТЬ			V4KA ЭКСПЛУАТАЦИОННЫЕ ПОКАЗАТЕЛИ		
V1IB Общая сметная стоимость	тыс. руб. 359,80	0,175	Расход		
в том числе:			V4KH воды холодной	л/с 1,86	-
V1IL строительно-монтажных работ	" 350,17	0,170	горячей	" 1,21	-
V1IO оборудования	" 9,63	0,005	V4KI Канализационные стоки	" 4,22	-
V1JA ТРУДОЕМКОСТЬ			V4KN Тепла	кВт 318,78	-
V1JF Построечные трудовые затраты	чел.-дн. 2509,9	1,22		ккал/ч 274100	
V1KA РАСХОДЫ			в том числе:		
V1KB Расход строительных материалов			на отопление	" 146,42	-
Цемент	т 553,5	0,268	на горячее водоснабжение	" 125900	-
Цемент, приведенный к марке М 400	" 517,2(17,6)	0,254		172,36	-
в том числе:			Тепла на отопление I м2 общей площади без учета летних помещений	" -	0,07
на сборные изделия	" 499,6	0,242			62,87
Сталь	" 54,30(2,41)	0,026	V4KJ Газа	м3/ч 3,27	-
Сталь, приведенная к классам А-I и Ст3	" 73,09	0,035	V4KK Потребная электрическая мощность	кВт 41,3	-
в том числе:			Эксплуатационные затраты	руб/год 25438	12,34
на сборные изделия	" 69,38	-			
Бетон и железобетон	м3 1618,2	0,78	ТЕХНИЧЕСКИЕ ХАРАКТЕРИСТИКИ		
в том числе:			G3NB Объем строительный	м3 10085,20	4,89
монолитный:			в том числе:		
тяжелый	" 6,5	-	подземной части	" 1048,66	-
легкий	" 29,1	-	Площадь застройки	м2 414,92	-
сборный:			G3OC общая	" 2061,43	-
тяжелый	" 1051,8	-	G3OB общая без учета летних помещений	" 2002,42	-
легкий	" 530,8	-	жилая	" 1300,46	0,63
Лесоматериалы	" 113,0	0,055	летних помещений	" 148,82	-
Лесоматериалы, приведенные к круглому лесу	" 237,8(136,8)	0,115	внеквартирных помещений	" 360,82	-
Кирпич	тыс.шт. 2,0	-	жилого здания	" 2807,06	-
Масса конструкций и материалов	т 4287,2	2,08			
Масса надземной части (от низа перекрытия технического подполья)	" 3874,9	1,88			

ДОПОЛНИТЕЛЬНЫЕ ДАННЫЕ

В проекте предусмотрены: 2 варианта планировочных решений I этажа, 3 варианта фундаментов, 2 варианта фасадов. Показатели приведены для рядовых окончаний блок-секций ЭБ-7.1 и ЭБ-7.4, основного планировочного решения I этажа, I варианта фасадов, ленточных фундаментов.

Расчетный показатель - I м2 общей площади.

Сметная документация составлена в ценах и нормах 1984 г. для г.Омска. Прочие затраты учтены в стоимости строительно-монтажных работ.

БЛОК-СЕКЦИЯ 7-ЭТАЖНАЯ 28-КВАРТИРНАЯ Т-ОБРАЗНАЯ ПРАВАЯ ДЛЯ СТРОИТЕЛЬСТВА В Г.ОМСКЕ И ОМСКОЙ ОБЛАСТИ КОНСТРУКТИВНЫЙ ВАРИАНТ СВАЙНЫХ ФУНДАМЕНТОВ N=300кН КОНСТРУКТИВНЫЙ ВАРИАНТ СВАЙНЫХ ФУНДАМЕНТОВ N=350кН		ТИПОВОЙ ПРОЕКТ 90-0301.1.13.90 90-0301.2.13.90 90-0301.3.13.90		Страница 4	
СОСТАВ ПРОЕКТНОЙ ДОКУМЕНТАЦИИ					
Наименование	Обозначение	Основное решение 90-0301.1.13.90	Конструктивный вариант 90-0301.2.13.90	Конструктивный вариант 90-0301.3.13.90	
Общие архитектурно-строительные решения	АС.0-I	●	●	●	
Архитектурно-строительные решения ниже отметки 0.000. Вариант с техподпольем и ленточными фундаментами	АС.01-I	●			
Архитектурно-строительные решения ниже отметки 0.000. Вариант с безростверковыми свайными фундаментами с расчетной нагрузкой на сваю N=300кН	АС.01-2		●		
Архитектурно-строительные решения ниже отметки 0.000. Вариант с безростверковыми свайными фундаментами с расчетной нагрузкой на сваю N=350кН	АС.01-3			●	
Архитектурно-строительные решения выше отметки 0.000	АС.1-I	●	●	●	
Архитектурно-строительные решения крыши с теплым чердаком с однослойными кровельными плитами	АС.2-I	●	●	●	
Отопление и вентиляция ниже и выше отметки 0.000 с нагревательными приборами-конвекторами типа "Комфорт"	ОВ.1-I	●	●	●	
Водопровод и канализация ниже отметки 0.000. Вариант с ленточными фундаментами	ВК.01-I	●			
Водопровод и канализация ниже отметки 0.000. Вариант с безростверковыми свайными фундаментами	ВК.01-2		●	●	
Водопровод и канализация выше отметки 0.000	ВК.1-I	●	●	●	
Газоснабжение. Внутренние устройства	ГСВ.1-I				
Электрооборудование ниже и выше отметки 0.000	ЭО.1-I	●	●	●	
Связь и сигнализация ниже и выше отметки 0.000	СС.1-I	●	●	●	
Диспетчеризация инженерного оборудования	Д.1-I	●	●	●	
Элементы блокировки. Архитектурно-строительные решения ниже отметки 0.000. Вариант с техподпольем и ленточными фундаментами	ЭБ 7-АС.01-I	●			
Элементы блокировки. Архитектурно-строительные решения ниже отметки 0.000. Вариант с безростверковыми свайными фундаментами с расчетной нагрузкой на сваю N=300кН	ЭБ 7-АС.01-2		●		
Элементы блокировки. Архитектурно-строительные решения ниже отметки 0.000. Вариант с безростверковыми свайными фундаментами с расчетной нагрузкой на сваю N=350кН	ЭБ 7-АС.01-3			●	
Элементы блокировки. Архитектурно-строительные решения выше отметки 0.000	ЭБ 7-АС.1-I	●	●	●	
Элементы блокировки. Архитектурно-строительные решения крыши с теплым чердаком с однослойными кровельными панелями	ЭБ 7-АС.2-I	●	●	●	
Элементы блокировки. Отопление и вентиляция ниже и выше отметки 0.000 с нагревательными приборами-конвекторами типа "Комфорт"	ЭБ 7-ОВ.1-I	●	●	●	
Узлы монтажные ниже отметки 0.000	УАС 1-I	●	●	●	
Узлы монтажные выше отметки 0.000	УАС 1-2	●	●	●	

БЛОК-СЕКЦИЯ 7-ЭТАЖНАЯ 28-КВАРТИРНАЯ Т-ОБРАЗНАЯ ПРАВАЯ 3-3-4-4 ДЛЯ СТРОИТЕЛЬСТВА В Г.ОМСКЕ И ОМСКОЙ ОБЛАСТИ КОНСТРУКТИВНЫЙ ВАРИАНТ СВАЙНЫХ ФУНДАМЕНТОВ N=300кН КОНСТРУКТИВНЫЙ ВАРИАНТ СВАЙНЫХ ФУНДАМЕНТОВ N=350кН		ТИПОВОЙ ПРОЕКТ 90-0301.1.13.90 90-0301.2.13.90 90-0301.3.13.90		Страница 5	
СОСТАВ ПРОЕКТНОЙ ДОКУМЕНТАЦИИ					
Наименование	Обозначение	Основное решение 90-0301.1.13.90	Конструктивный вариант 90-0301.2.13.90	Конструктивный вариант 90-0301.3.13.90	
Узлы монтажные крыши с теплым чердаком	УАС 1-3	●	●	●	
Узлы и фрагменты архитектурно-строительных решений	УАС 2-1	●	●	●	
Узлы и детали. Водопровод и канализация. Вариант с пластмассовыми трубами	УВК 1-1	●	●	●	
Узлы и детали. Электрооборудование	УЭО 1-1	●	●	●	
Панели стеновые наружные трехслойные из керамзитобетона с жесткими связями	ИЖ 1.1-1	●	●	●	
Панели стеновые наружные трехслойные из керамзитобетона с жесткими связями. Арматурные и закладные изделия	ИЖ 1.1-2	●	●	●	
Панели стеновые наружные цокольные однослойные из керамзитобетона	ИЖ 1.2-1	●	●	●	
Панели стеновые наружные цокольные однослойные из керамзитобетона. Арматурные и закладные изделия	ИЖ 1.2-2	●	●	●	
Панели стеновые наружные чердачные трехслойные из керамзитобетона с жесткими связями	ИЖ 1.3-1	●	●	●	
Панели стеновые наружные чердачные трехслойные из керамзитобетона с жесткими связями. Арматурные и закладные изделия	ИЖ 1.3-2	●	●	●	
Панели стеновые внутренние железобетонные	ИЖ 2.1-1	●	●	●	
Панели стеновые внутренние железобетонные. Арматурные и закладные изделия	ИЖ 2.1-2	●	●	●	
Панели стеновые внутренние цокольные (для варианта с ленточными фундаментами)	ИЖ 2.2-1	●			
Панели перекрытий сплошные железобетонные	ИЖ 3.1-1	●	●	●	
Панели перекрытий сплошные железобетонные. Арматурные и закладные изделия	ИЖ 3.1-2	●	●	●	
Плиты покрытий и лотки керамзитобетонные для зданий с теплым чердаком	ИЖ 4.1-1	●	●	●	
Изделия чердачные доборные	ИЖ 4.2-1	●	●	●	
Изделия балконов и лоджий	ИЖ 5.1-1	●	●	●	
Кабины санитарно-технические железобетонные	ИЖ 5.2-1	●	●	●	
Изделия разные железобетонные	ИЖ 5.3-1	●	●	●	
Изделия разные железобетонные. Арматурные и закладные изделия	ИЖ 5.3-2	●	●	●	
Изделия гипсобетонные	ИГ 1-1	●	●	●	
Изделия деревянные	ИД 1-1	●	●	●	
Изделия металлические	ИМ 1-1	●	●	●	
Техническая документация по эксплуатации	ТЭ 1	●	●	●	
Цены сметные на изделия заводского изготовления	ЦС 1	●	●	●	
Сметная документация для основного проектного решения	СМ 7-1	●			

БЛОК-СЕКЦИЯ 7-ЭТАЖНАЯ 28-КВАРТИРНАЯ Т-ОБРАЗНАЯ ПРАВАЯ 3-3-4-4 ДЛЯ СТРОИТЕЛЬСТВА В Г.ОМСКЕ И ОМСКОЙ ОБЛАСТИ КОНСТРУКТИВНЫЙ ВАРИАНТ СВАЙНЫХ ФУНДАМЕНТОВ N=300кН КОНСТРУКТИВНЫЙ ВАРИАНТ СВАЙНЫХ ФУНДАМЕНТОВ N=350кН		ТИПОВОЙ ПРОЕКТ 90-0301.1.13.90 90-0301.2.13.90 90-0301.3.13.90		Страница 6
СОСТАВ ПРОЕКТНОЙ ДОКУМЕНТАЦИИ				
Наименование	Обозначение	Основное решение 90-0301.1.13.90	Конструктивный вариант 90-0301.2.13.90	Конструктивный вариант 90-0301.3.13.90
Сметная документация для дополнительных вариантов проектных решений	СМ 7-2	•	•	•
Элементы блокировки. Сметная документация для основного проектного решения	ЭБ 7-СМ 7-1	•		
Элементы блокировки. Сметная документация для дополнительных вариантов проектных решений	ЭБ 7-СМ 7-2	•	•	•
Ведомость потребности в материалах для основного проектного решения	ВМ 7-1	•		
Ведомость потребности в материалах для дополнительных вариантов проектных решений	ВМ 7-2	•	•	•
Элементы блокировки. Ведомости потребности в материалах для основного проектного решения	ЭБ 7-ВМ 7-1	•		
Элементы блокировки. Ведомости потребности в материалах для дополнительных вариантов проектных решений	ЭБ 7-ВМ 7-2	•	•	•
Материалы для проектирования. Архитектурно-строительные решения	МП АС 7-1	•	•	•
Материалы для проектирования. Варианты архитектурных решений фасадов	МП АС 7-2	•	•	•
Материалы для проектирования. Отопление и вентиляция	МП ОВ 7-1	•	•	•
Материалы для проектирования. Водопровод и канализация	МП ВК 7-1	•	•	•
Материалы для проектирования. Электрооборудование	МП ЭО 7-1	•	•	•
Материалы для проектирования. Связь и сигнализация	МП СС 7-1	•	•	•
Заготовки спецификаций оборудования для дома из 7-этажных блок-секций	МП СО 7-1	•	•	•
Строительное задание на заказ лифтов	СЛ 7-1	•	•	•
<p>Объем проектных материалов, приведенных к формату А4 - 5110 форматок, в том числе изделий заводского изготовления - 3258 форматок</p> <p>В7ВА АВТОР ПРОЕКТА Институт "Омскгражданпроект", 644099, Омск, 99, ул. П. Некрасова, 3</p> <p>В7НА УТВЕРЖДЕНИЕ Утвержден Омским облисполкомом, распоряжение от 04.12.87 № 446р. Введен в действие институтом "Омскгражданпроект" приказ от 01.08.90 № 173</p> <p>В7КА ПОСТАВЩИК Институт "Омскгражданпроект", 644099, Омск, 99 ул. П. Некрасова, 3</p>				
		Инв. №	Катал. л. № 065223	