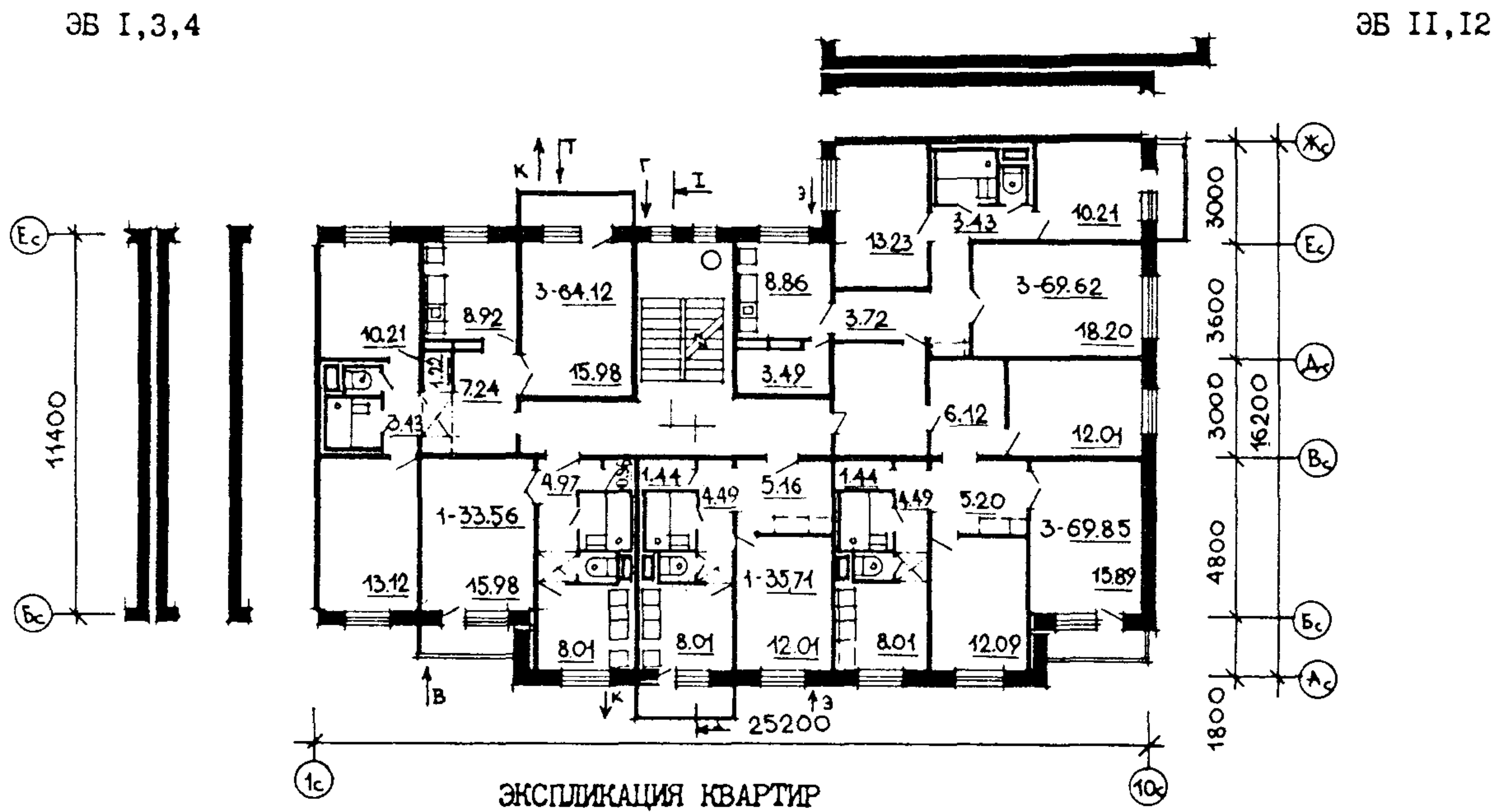
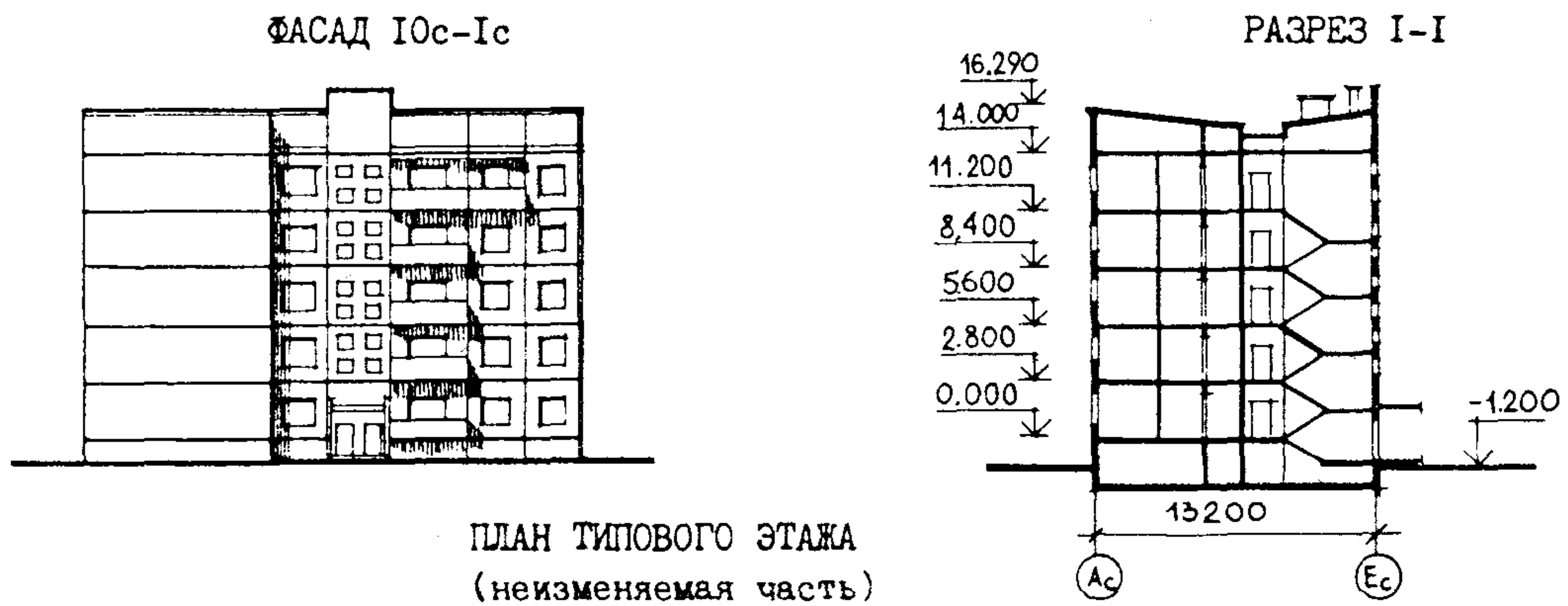


К-2	СТРОИТЕЛЬНЫЙ КАТАЛОГ	90-0271.13.89
	Часть 2 ТИПОВЫЕ ПРОЕКТЫ ПРЕДПРИЯТИЙ, ЗДАНИЙ И СООРУЖЕНИЙ	
СССР	БЛОК-СЕКЦИЯ 5-ЭТАЖНАЯ 25-КВАРТИРНАЯ УГЛОВАЯ 3.1.1.3.3 (ДЛЯ СТРОИТЕЛЬСТВА В ГОРОДЕ ЛИПЕЦКЕ И ЛИПЕЦКОЙ ОБЛАСТИ)	УДК 728.2.011
ЦИТП		На 4 страницах Страница 1
МАРТ 1990	ЗОНАЛЬНЫЙ ТИПОВОЙ ПРОЕКТ	



Квартиры	Количество	Площадь, м ²	
		общая	общая без учета летних помещений
Однокомнатные - I	5	36,49	35,71
Трехкомнатные - 3	5	65,19	64,21
Трехкомнатные - 3	5	70,71	69,85
Трехкомнатные - 3	5	70,40	69,62
Однокомнатные - I	5	34,42	33,56
Средняя площадь квартиры		55,44	54,59

<p>БЛОК-СЕКЦИЯ 5-ЭТАЖНАЯ 25-КВАРТИРНАЯ УГЛОВАЯ 3.1.1.3.3. (ДЛЯ СТРОИТЕЛЬСТВА В ГОРОДЕ ЛИПЕЦКЕ И ЛИПЕЦКОЙ ОБЛАСТИ)</p>	<p>ЗОНАЛЬНЫЙ ТИПОВОЙ ПРОЕКТ 90-0271.13.89</p>	<p>Страница 2</p>
<p>D2BA СТРОИТЕЛЬНЫЕ КОНСТРУКЦИИ</p> <p>Конструктивная схема с поперечными и продольными несущими стенами и опиранием панелей перекрытия по контуру</p> <p>Фундаменты - ленточные: плиты по ГОСТ 13580-85, блоки по ГОСТ 13579-78 Типоразмеров - 4</p> <p>Стены наружные - однослойные панели с толщиной 350 мм из шлакопемзобетона $\gamma = 1500 \text{ кгс/м}^3$ Типоразмеров - 12</p> <p>Стены цокольные и парапетные - однослойные шлакопемзобетонные панели толщиной 330 и 300 мм $\gamma = 1700 \text{ кгс/м}^3$ Типоразмеров - 10</p> <p>Стены внутренние - несущие железобетонные плоские панели толщиной 200, 160, 140 и 120 мм Типоразмеров - 8</p> <p>Перекрытия - железобетонные плоские панели толщиной 160 мм Типоразмеров - 6</p> <p>Покрытие - плиты плоские однослойные из шлакопемзобетона $\gamma = 1900 \text{ кгс/м}^3$ Типоразмеров - 6</p> <p>Перегородки - сборные железобетонные толщиной 80 мм Типоразмеров - 2</p> <p>Вентблоки - самонесущие изделия толщиной 300 мм с вертикальными каналами железобетонные по серии I.134.1-12 вып. I Типоразмеров - 2</p> <p>Балконы - железобетонные плоские плиты из мелкозернистого шлакопемзобетона $\gamma = 1900 \text{ кгс/м}^3$ Типоразмеров - 4</p> <p>Крыша - с теплым чердаком и внутренним водостоком</p> <p>Кровля - безрулонная</p> <p>Санузлы - железобетонные санитарно-технические кабины по серии I.188-5 вып. IO</p> <p>Лестницы - сборные железобетонные площадки и марши, офактуренные шлифованным мозаичным слоем Типоразмеров - 5</p> <p>Двери наружные - остекленные и глухие по ГОСТ 24698-81 Типоразмеров - 3</p> <p>Двери внутренние - щитовые по ГОСТ 6629-74</p> <p>Окна с раздельными переплетами по ГОСТ 11214-86 Типоразмеров - 4</p> <p>Встроенное оборудование - шкафы, антресоли серия I.172.5-6</p> <p>Полы - линолеум на теплозвукоизоляционной основе, дощатый, керамическая плитка, линолеум безосновный, мозаичный</p> <p>Наибольшая масса монтажного элемента перекрытия 9,5 т</p>	<p>H5UA ОТДЕЛКА</p> <p>Наружная</p> <p>Фактурный слой из декоративного бетона</p> <p>Облицовка цоколя керамической плиткой "Кабанчик". Рельефные панели торцов с покраской кремнийорганическими эмалями КО-174</p> <p>Внутренняя</p> <p>В жилых комнатах - оклейка стен обоями улучшенного качества и побелка потолков;</p> <p>в кухнях - масляная покраска стен на высоту 1,8 м с облицовкой керамической плиткой кухонного фронта на высоту 0,6 м между напольными и навесными шкафами, включая боковые стены у плиты и мойки;</p> <p>в ванной - масляная покраска стен на высоту 1,8 м с облицовкой керамической плиткой цокольной части на высоту 0,15 м и стен, к которым примыкают санитарные приборы, на высоту 1,8 м с экраном перед ванной;</p> <p>в уборной - масляная покраска на высоту 1,8 м с облицовкой керамической плиткой цокольной части на высоту 0,15 м</p> <p>C3CA ИНЖЕНЕРНОЕ ОБОРУДОВАНИЕ</p> <p>Водопровод - хозяйственно-питьевой расчетный напор у основания стояков 19,2 м</p> <p>Канализация - хозяйственно-бытовая в городскую сеть; водосток - внутренний с открытым выпуском или наружную сеть дождевой канализации</p> <p>Отопление - водяное центральное с температурой теплоносителя 105-70°С. Система однотрубная с конвекторами "Аккорд"</p> <p>Вентиляция - естественная вытяжка из кухни и санузлов</p> <p>Горячее водоснабжение - от внешней сети, расчетный напор у основания стояков 19,7 м</p> <p>Электроснабжение - от внешней сети, напряжение 380/220 В</p> <p>Освещение - лампами накаливания</p> <p>Устройства связи - радиотрансляционная сеть, телефонные вводы, телеантенны, система домофонов</p> <p>C2ED ОСНАЩЕНИЕ ЗДАНИЯ</p> <p>Оборудование кухонь и санузлов - газовые плиты, мойки, унитазы, ванны, умывальники</p>	
<p>J30B НОРМАТИВНОЕ ЗНАЧЕНИЕ <u>30 кгс/м³</u> ВЕТРОВОГО ДАВЛЕНИЯ 0,30 кПа</p> <p>R200 СТЕПЕНЬ ОГНЕСТОЙКОСТИ - вторая</p> <p>M4BD РАСЧЕТНАЯ ТЕМПЕРАТУРА НАРУЖНОГО ВОЗДУХА минус 27°С</p> <p>G2DD КЛИМАТИЧЕСКИЙ ПОДРАЙОН - ПВ (Липецк и область)</p>	<p>J3NB НОРМАТИВНОЕ ЗНАЧЕНИЕ <u>100 кгс/м²</u> ВЕСА СНЕГОВОГО ПОКРОВА 0,98 кПа</p> <p>Q1BF ОРИЕНТАЦИЯ - широтная</p> <p>Q2EE ИНЖЕНЕРНО-ГЕОЛОГИЧЕСКИЕ УСЛОВИЯ - обычные</p>	

БЛОК-СЕКЦИЯ 5-ЭТАЖНАЯ 25-КВАРТИРНАЯ УГЛОВАЯ 3.1.1.3.3. (ДЛЯ СТРОИТЕЛЬСТВА В ГОРОДЕ ЛИПЕЦКЕ И ЛИПЕЦКОЙ ОБЛАСТИ)				ЗОНАЛЬНЫЙ ТИПОВОЙ ПРОЕКТ 90-0271.13.89		Страница 3			
Наименование	Всего	На 1 м ² общей площади квартир	Наименование	Всего	На 1 м ² общей площади квартир				
V1IA	СТОИМОСТЬ		V4KA	ЭКСПЛУАТАЦИОННЫЕ ПОКАЗАТЕЛИ					
V1IB	Общая сметная стоимость тыс.руб.	212,89	0,153	V4KH	Расход воды холодной	л/с	0,85	-	
	в том числе:				горячей	"	1,16	-	
V1IL	строительно-монтажных	"	210,39	0,152	V4KI	Канализационные стоки	"	3,39	-
V1IO	оборудования	"	2,5	-	V4KN	Тепла	ккал/ч кВт	233551 271,62	-
V1JA	ТРУДОЕМКОСТЬ					в том числе:			
V1JF	Построечные трудовые затраты чел.дн.	2170	1,56			на отопление	"	96702 112,5	-
V1KA	РАСХОДЫ					на горячее водоснабжение	"	136849 159,2	-
V1KB	Расходы строительных материалов					Тепла на отопление 1 м ² общей площади	"	-	71,0 0,082
	Цемент т	374	0,27		V4KJ	Газа	м ³ /ч	7,0	-
	Цемент, приведенный к М400	"	366(1,1)	0,26	V4KK	Потребная электрическая мощность	кВт	24,7	-
	в том числе:					Эксплуатационные затраты руб/год		12940	9,3
	на сборные изделия	"	365	0,26		ТЕХНИЧЕСКИЕ ХАРАКТЕРИСТИКИ			
	Сталь	"	36,2(3,0)	0,026	S3NB	Объем строительный	м ³	5973,00	4,29
	в том числе:					в том числе:			
	на сборные изделия	"	33,2	-		подземной части	"	910,27	-
	Бетон и железобетон	м ³	1280	0,92	S3OC	площадь застройки	м ²	362,66	-
	в том числе:				S3OI	общая квартир	"	1390,94	-
	монолитный тяжелый	"	29	-	S3OB	общая без учета летних помещений	"	1364,75	-
	легкий	"	10	-		летних помещений	"	87,91	-
	сборный тяжелый	"	808	-		Площадь внеквартирных помещений	"	129,05	-
	легкий	"	433	-					
	Лесоматериалы	"	89	0,064					
	Лесоматериалы, приведенные к круглому лесу	"	150	0,108					
	Кирпич тыс.шт.	0,6	-						
	Масса конструкций и материалов т	2700	1,94						
	Масса надземной части (от низа перекрытия технического подполья)	"	2435	1,75					

ДОПОЛНИТЕЛЬНЫЕ ДАННЫЕ

Показатели приведены для угловой, I-го варианта фасадов, для обычных условий строительства при расчетной температуре минус 27°С с ленточными фундаментами.

В проекте предусмотрены варианты: фасада, свайных фундаментов, подвала.

Расчетный показатель 1 м² общей площади квартир.

Смета составлена для I.2 территориального района в нормах и ценах 1984 г.

БЛОК-СЕКЦИЯ 5-ЭТАЖНАЯ 25-КВАРТИРНАЯ
УГЛОВАЯ 3.1.1.3.3
(ДЛЯ СТРОИТЕЛЬСТВА В ГОРОДЕ ЛИПЕЦКЕ И
ЛИПЕЦКОЙ ОБЛАСТИ)

ЗОНАЛЬНЫЙ
ТИПОВОЙ ПРОЕКТ
90-0271.13.89

Страница 4

В7ЕА

СОСТАВ ПРОЕКТНОЙ ДОКУМЕНТАЦИИ

АС.0-1	Общие архитектурно-строительные решения
АС.01-1	Архитектурно-строительные решения ниже отм.0.000
АС.1-1	Архитектурно-строительные решения выше отм.0.000
ОВ.1-1	Отопление и вентиляция ниже и выше отм.0.000
ВКГ.1-1	Внутренний водопровод и канализация ниже и выше отм.0.000
ВКГ.1-2	Внутренний газопровод
Э.1-1	Электрооборудование ниже и выше отм.0.000
УС.1-1	Устройства связи и сигнализации ниже и выше отм.0.000
ДФ.1-1	Система домофонов
Д.1-1	Диспетчеризация инженерного оборудования
УАС.1-1	Узлы монтажные ниже отм.0.000
УАС.1-2	Узлы монтажные выше отм.0.000
УАС.2-1	Узлы, фрагменты архитектурно-строительных решений
УАС.2.5-1	Элементы блокировок ниже отм.0.000
УАС.2.5-2	Элементы блокировок выше отм.0.000
УАС.3-1	Узлы и детали архитектурных решений
ИЖ.1.1-1	Панели наружных цокольных стен однослойные, шлакопемзобетонные
ИЖ.1.1-4	Панели наружных стен однослойные, шлакопемзобетонные
ИЖ.1.1-3	Панели наружных парапетных стен однослойные, шлакопемзобетонные
ИЖ.1.1-3	Панели наружных парапетных стен однослойные, шлакопемзобетонные
ИЖ.2.1-2	Панели внутренних цокольных стен
ИЖ.2.1-2	Панели внутренних стен
ИЖ.3.1-2	Панели перекрытий толщиной 160 мм
ИЖ.4.1-1	Плиты, козырьки, ограждения балконов и лоджий, элементы входов
ИЖ.4.1-2	Изделия крыши
ИЖ.4.1-3	Изделия сантехкабин
ИЖ.4.1-4	Доборные изделия
ИЖ.4.1-5	Оголовки свай и прогоны
ИМ.1-1	Изделия металлические
ИД.1-1	Изделия деревянные
ИЖ.СЦ.1	Сметные цены на изделия заводского изготовления
СМ 1	Сметная документация
СО 1	Спецификация оборудования
ВМ 1	Ведомости потребности в материалах на неизменяемую часть блок-секций
ВМ 5.1-1	Ведомости потребности в материалах на неизменяемую часть элементов блокировки
ЭТ 1-1	Техническая эксплуатация

Объем проектных материалов, приведенных к формату А4 - 2650 форматок
в том числе изделий заводского изготовления - 1570 форматок

В7ВА АВТОР ПРОЕКТА институт "Липецкгражданпроект", 398053, площадь Победы, 8

В7НА УТВЕРЖДЕНИЕ утвержден Липецким облисполкомом. Постановление № 542 от 18.12. 1989г
Введен в действие институтом "Липецкгражданпроект", приказ № 119"п"
от 19 декабря 1989 г

В7КА ПОСТАВЩИК институт "Липецкгражданпроект", 398053, г. Липецк, площадь Победы, 8

Инв.№

Катал.л.№ 063933