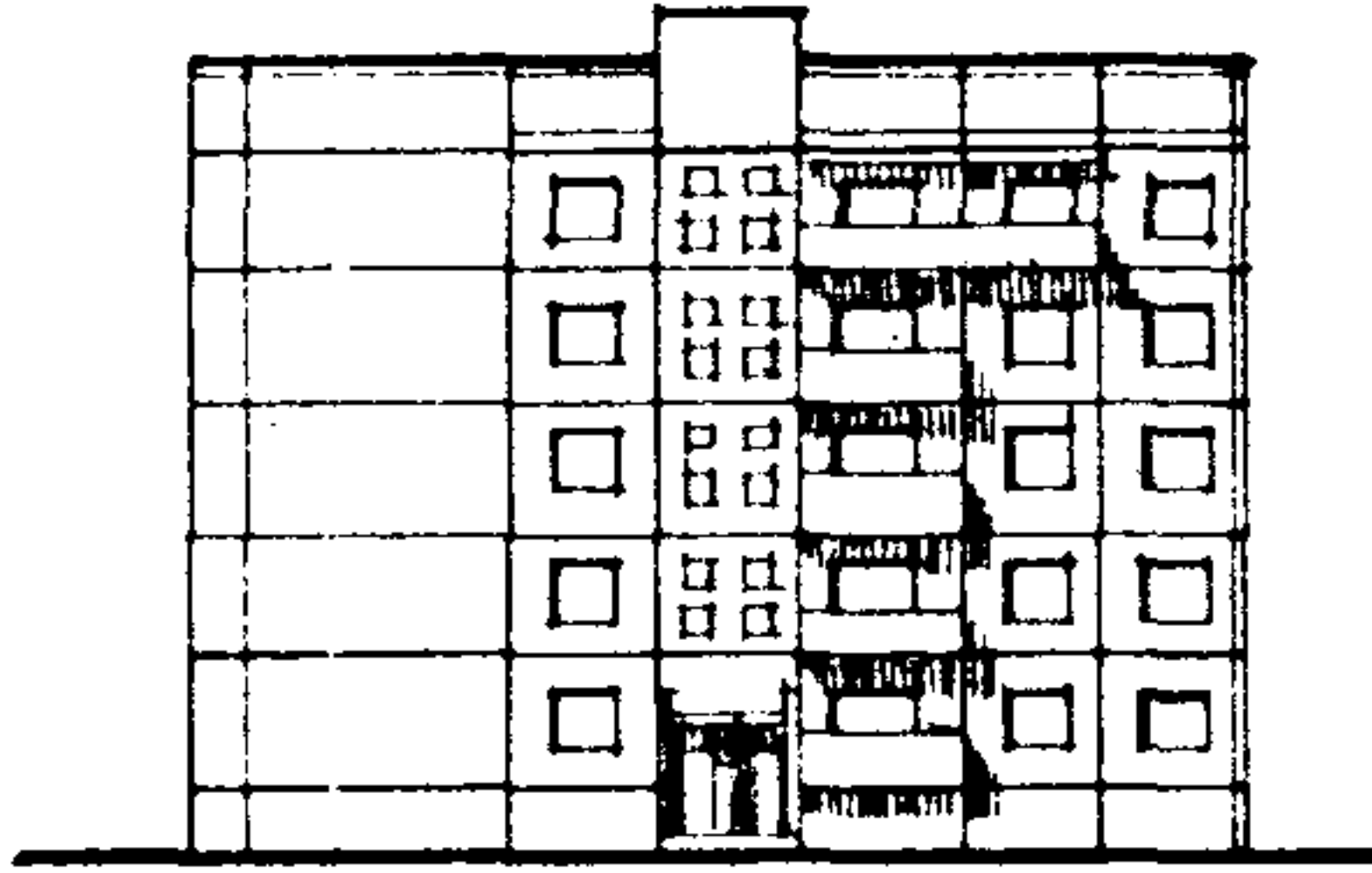
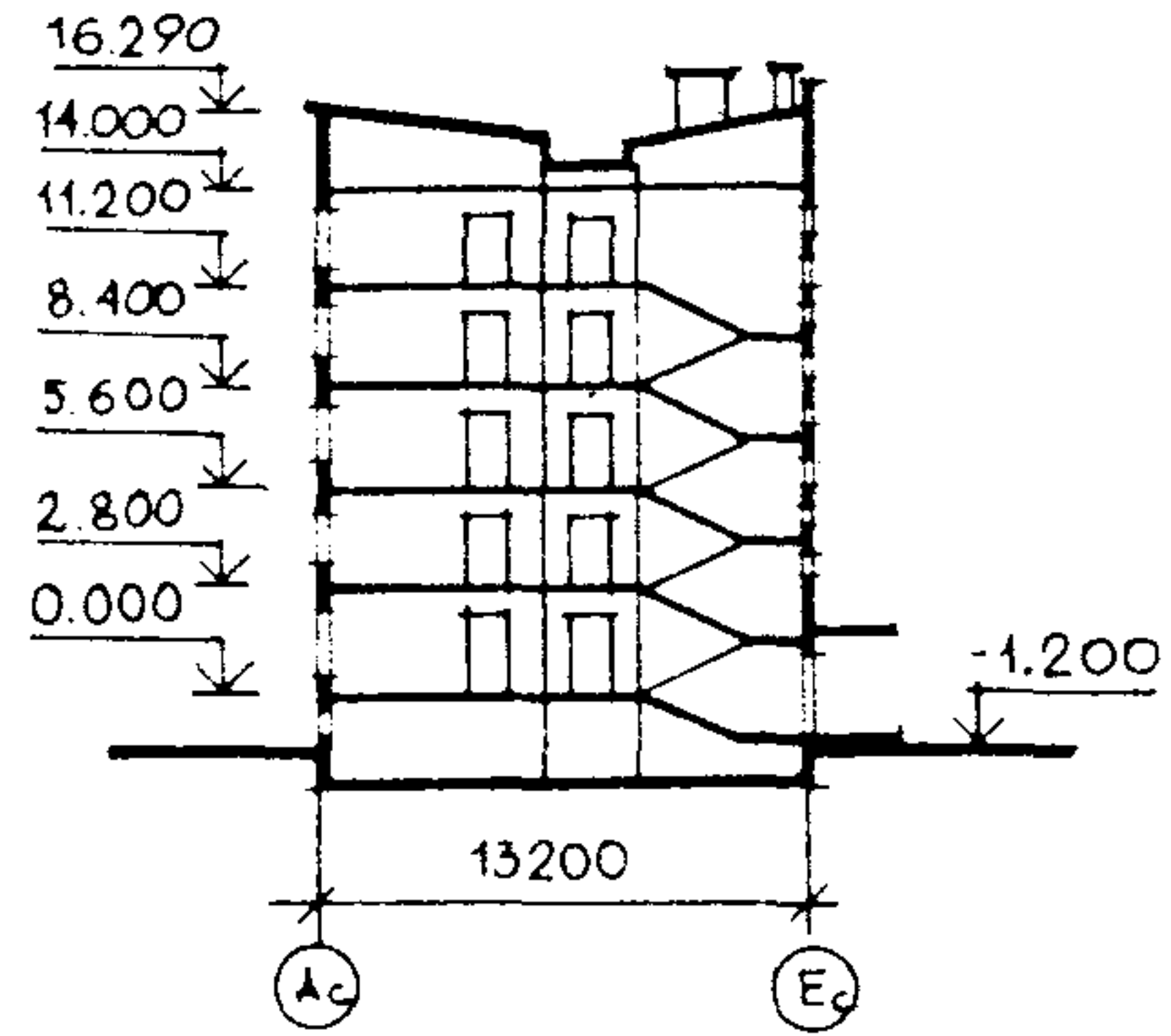


<p>К-2</p>	<p align="center">СТРОИТЕЛЬНЫЙ КАТАЛОГ Часть 2 ТИПОВЫЕ ПРОЕКТЫ ПРЕДПРИЯТИЯ, ЗДАНИЙ И СООРУЖЕНИЯ</p>	<p align="right">90-0270.13.89</p>
<p>СССР</p>	<p align="center">БЛОК-СЕКЦИЯ 5-ЭТАЖНАЯ 20-КВАРТИРНАЯ ТОРЦОВАЯ ПРАВАЯ 3.2.2.2 (ДЛЯ СТРОИТЕЛЬСТВА В ГОРОДЕ ЛИПЕЦКЕ И ЛИПЕЦКОЙ ОБЛАСТИ)</p>	<p align="right">УДК 728.2.011</p>
<p>ЦИТП</p>		<p align="center">ЗОНАЛЬНЫЙ ТИПОВОЙ ПРОЕКТ</p>

ФАСАД I0c-Ic

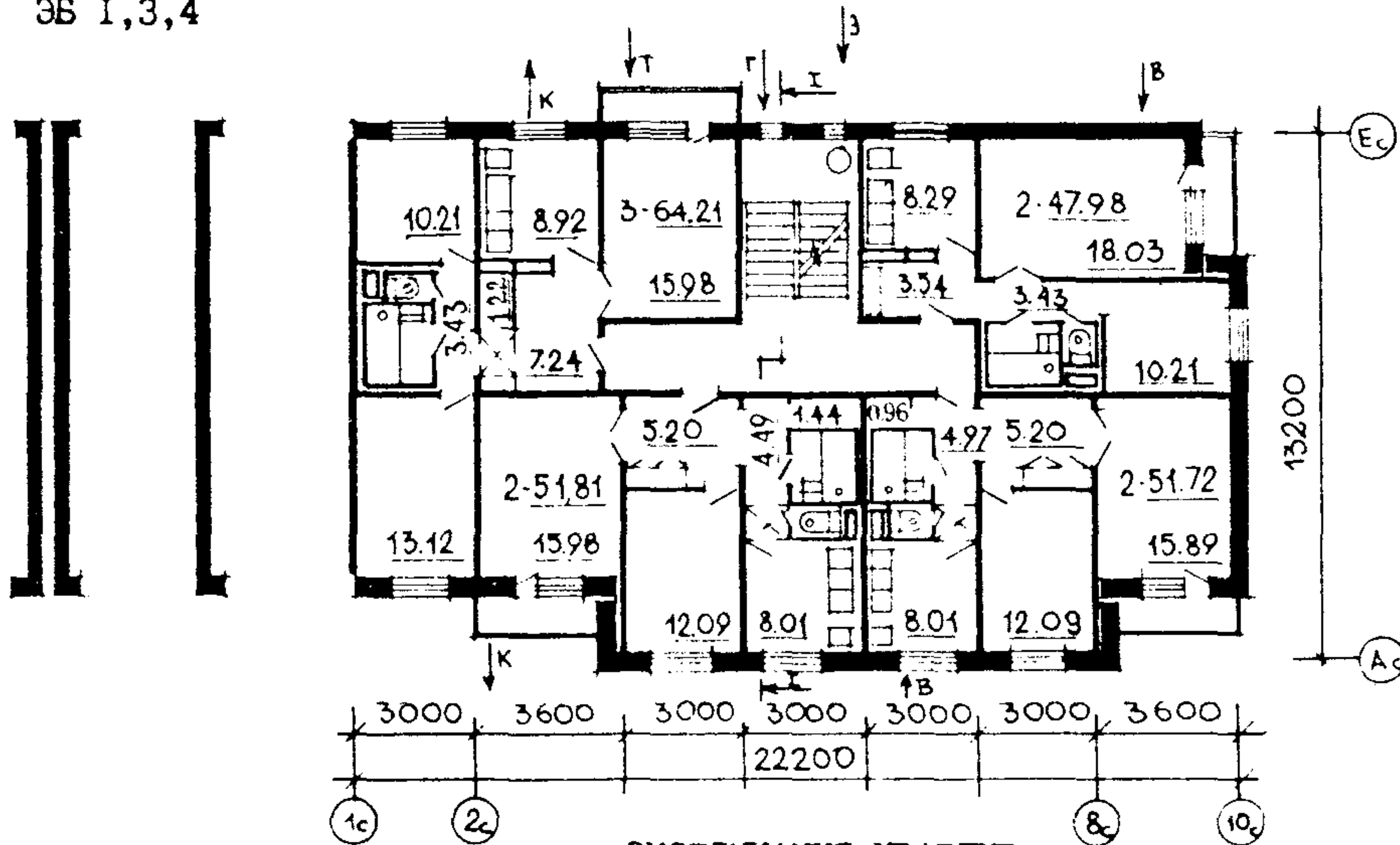


РАЗРЕЗ I-I



ПЛАН ТИПОВОГО ЭТАЖА
(неизменяемая часть)

ЭБ I, 3, 4



ЭКСПЛИКАЦИЯ КВАРТИР

Квартиры	Количество	Площадь, м ²	
		общая	общая без учета летних помещений
Двухкомнатные - 2	5	52,67	51,81
Трехкомнатные - 3	5	65,19	64,81
Двухкомнатные - 2	5	52,58	51,72
Двухкомнатные - 2	5	48,84	47,98
Средняя площадь квартиры		54,82	53,93

<p>БЛОК-СЕКЦИЯ 5-ЭТАЖНАЯ 20-КВАРТИРНАЯ ТОРЦОВАЯ ПРАВАЯ 3.2.2.2. (ДЛЯ СТРОИТЕЛЬСТВА В ГОРОДЕ ЛИПЕЦКЕ И ЛИПЕЦКОЙ ОБЛАСТИ)</p>	<p>ЗОНАЛЬНЫЙ ТИПОВОЙ ПРОЕКТ 90-0270.13.89</p>	<p>Страница 2</p>
<p>D2BA СТРОИТЕЛЬНЫЕ КОНСТРУКЦИИ</p> <p>Конструктивная схема с поперечными и продольными несущими стенами и опиранием панелей перекрытия по контуру</p> <p>Фундаменты - ленточные: плиты по ГОСТ 13580-85, блоки по ГОСТ 13579-78 Типоразмеров - 4</p> <p>Стены наружные - однослойные панели с толщиной 350 мм из шлакопемзобетона $\gamma = 1500$ кгс/м³ Типоразмеров - 12</p> <p>Стены цокольные и парапетные - однослойные шлакопемзобетонные панели толщиной 330 и 300 мм $\gamma = 1700$ кгс/м³ Типоразмеров - 10</p> <p>Стены внутренние - несущие железобетонные плоские панели толщиной 200, 160, 140, 120 мм Типоразмеров - 8</p> <p>Перекрытия - железобетонные плоские панели толщиной 160 мм Типоразмеров - 6</p> <p>Покрытие - плиты плоские однослойные из шлакопемзобетона $\gamma = 1900$ кгс/м³ Типоразмеров - 6</p> <p>Перегородки - сборные железобетонные толщиной 80 мм Типоразмеров - 2</p> <p>Вентблоки - самонесущие изделия толщиной 300 мм с вертикальными каналами железобетонные по серии I.134.I-12 вып. I Типоразмеров - 2</p> <p>Балконы - железобетонные плоские плиты из мелкозернистого шлакопемзобетона $\gamma = 1900$ кгс/м³ Типоразмеров - 4</p> <p>Крыша - с теплым чердаком и внутренним водостоком</p> <p>Кровля - безрулонная</p> <p>Санузлы - железобетонные санитарно-технические кабины по серии I.188-5 вып. 10</p> <p>Лестницы - сборные железобетонные площадки и марши, офактуренные шлифованным мозаичным слоем Типоразмеров - 5</p> <p>Двери наружные - остекленные и глухие по ГОСТ 24698-81 Типоразмеров - 3</p> <p>Двери внутренние - цитовые по ГОСТ 6629-74</p> <p>Окна с раздельными переплетами по ГОСТ 11214-86 Типоразмеров - 4</p> <p>Встроенное оборудование - шкафы, антресоли серия I.172.5-6</p> <p>Полы - линолеум на теплозвукоизоляционной основе, дощатый, керамическая плитка, линолеум бесосновный, мозаичный</p> <p>Наибольшая масса монтажного элемента перекрытия 9,5 т</p>	<p>H5UA ОТДЕЛКА</p> <p>Наружная</p> <p>Фактурный слой из декоративного бетона</p> <p>Облицовка цоколя керамической плиткой "Кабанчик". Рельефные панели торцов с покраской кремнийорганическими эмалями КО-174</p> <p>Внутренняя</p> <p>В жилых комнатах - оклейка стен обоями улучшенного качества и побелка потолков;</p> <p>в кухнях - масляная покраска стен на высоту 1,8 м с облицовкой керамической плиткой кухонного фронта на высоту 0,6 м между напольными и навесными шкафами, включая боковые стены у плиты и мойки;</p> <p>в ванной - масляная покраска стен на высоту 1,8 м с облицовкой керамической плиткой цокольной части на высоту 0,15 м и стен, к которым примыкают санитарные приборы, на высоту 1,8 м с экраном перед ванной;</p> <p>в уборной - масляная покраска на высоту 1,8 м с облицовкой керамической плиткой цокольной части на высоту 0,15 м</p> <p>C3GA ИНЖЕНЕРНОЕ ОБОРУДОВАНИЕ</p> <p>Водопровод - хозяйственно-питьевой, расчетный напор у основания стояков 19,2 м</p> <p>Канализация - хозяйственно-бытовая в городскую сеть; водосток - внутренний с открытым выпуском или наружную сеть дождевой канализации</p> <p>Отопление - водяное центральное с температурой теплоносителя 105-70°C. Система одноконтурная с конвекторами "Аккорд"</p> <p>Вентиляция - естественная вытяжка из кухонь и санузлов</p> <p>Горячее водоснабжение - от внешней сети, расчетный напор у основания стояков 19,7 м</p> <p>Электроснабжение - от внешней сети, напряжение 380/220 В</p> <p>Освещение - лампами накаливания</p> <p>Устройства связи - радиотрансляционная сеть, телефонные вводы, телеантенны, система домофонов</p> <p>Мусоропровод - с камерой на I этаже по серии I.174.I-I</p>	
<p>J30B НОРМАТИВНОЕ ЗНАЧЕНИЕ <u>30 кгс/м³</u> ВЕТРОВОГО ДАВЛЕНИЯ 0,30 кПа</p> <p>R2CO СТЕПЕНЬ ОГНЕСТОЙКОСТИ - вторая</p> <p>M8D РАСЧЕТНАЯ ТЕМПЕРАТУРА НАРУЖНОГО ВОЗДУХА минус 27°C</p> <p>C2DD КЛИМАТИЧЕСКИЙ ПОДРАЙОН - ПВ (Липецк и область)</p>	<p>C2ED ОСНАЩЕНИЕ ЗДАНИЯ</p> <p>Оборудование кухонь и санузлов - газовые плиты, мойки, унитазы, ванны, умывальники</p> <p>J3NB НОРМАТИВНОЕ ЗНАЧЕНИЕ <u>100 кгс/м²</u> ВЕСА СНЕГОВОГО ПОКРОВА 0,98 кПа</p> <p>Q1BF ОРИЕНТАЦИЯ - широтная</p> <p>C2EE ИНЖЕНЕРНО-ГЕОЛОГИЧЕСКИЕ УСЛОВИЯ - обычные</p>	

БЛОК-СЕКЦИЯ 5-ЭТАЖНАЯ 20-КВАРТИРНАЯ ТОРЦОВАЯ ПРАВАЯ 3.2.2.2. (ДЛЯ СТРОИТЕЛЬСТВА В ГОРОДЕ ЛИПЕЦКЕ И ЛИПЕЦКОЙ ОБЛАСТИ)				ЗОНАЛЬНЫЙ ТИПОВОЙ ПРОЕКТ 90-0270.13.89		Страница 3	
Наименование	Всего	На 1 м2 общей площади квартир	Наименование	Всего	На 1 м2 общей площади квартир		
VIIA СТОИМОСТЬ			V4KA ЭКСПЛУАТАЦИОННЫЕ ПОКАЗАТЕЛИ				
V4IB Общая сметная стоимость	тыс.руб.	174,99	0,159	Расход			
в том числе:				V4KH воды холодной	л/с	0,76	-
V4II строительно-монтажных	"	172,99	0,158	горячей	"	1,03	-
V4IO оборудования	"	2,0	-	V4KI Канализационные стоки	"	3,18	-
V4JA ТРУДОЕМКОСТЬ				V4KM Тепла	ккал/ч	204268	-
V4JF Построечные трудовые затраты	чел.дн.	1805	1,64		кВт	237,56	-
V4KA РАСХОДЫ				в том числе:			
V4KB Расходы строительных материалов				на отопление	"	83067	-
Цемент	т	297	0,27			96,6	-
Цемент, приведенный к М400	"	290(1)	0,26	на горячее водоснабжение	"	121201	-
в том числе:						141,0	-
на сборные изделия	"	289	0,26	Тепла на отопление 1 м2 общей площади без лет.пл.	"	-	<u>77</u>
Сталь	"	28,6(2,6)	0,026				0,088
в том числе:				V4KJ Газа	нм3/ч	5,7	-
на сборные изделия	"	26	-	V4KK Потребная электрическая мощность	кВт	22,0	-
Бетон и железобетон	м3	1012	0,92	Эксплуатационные затраты	руб/год	10020	9,1
в том числе:				ТЕХНИЧЕСКИЕ ХАРАКТЕРИСТИКИ			
монолитный тяжелый	"	24	-	S3MB Объем строительный	м3	4706,78	4,27
легкий	"	8	-	в том числе:			
сборный тяжелый	"	629	-	подземной части	"	717,3	-
легкий	"	351	-	Площадь застройки	м2	285,78	-
Лесоматериалы	"	70,4	0,064	S3OI общая квартир	"	1100,31	-
Лесоматериалы, приведенные к круглому лесу	м3	119	0,108	S3OB общая без учета летних помещений	"	1078,60	-
Кирпич	тыс.шт.	0,5	-	летних помещений	"	72,8	-
Масса конструкций и материалов	т	2135	1,94	Площадь внеквартирных помещений	"	88,75	-
Масса надземной части (от низа перекрытия технического подполья)	"	1925	1,75	В скобках указывается потребность строительных материалов без учета расходов на изготовление сборных изделий, конструкций			
ДОПОЛНИТЕЛЬНЫЕ ДАННЫЕ							
Показатели приведены для торцовой правой блок-секции, I-го варианта фасадов, для обычных условий строительства при расчетной температуре минус 27°С с ленточными фундаментами.							
В проекте предусмотрены варианты: фасада, свайных фундаментов, подвала.							
Расчетный показатель 1 м2 общей площади квартир.							
Сметы составлены для I.2 территориального района в нормах и ценах 1984 г.							

БЛОК-СЕКЦИЯ 5-ЭТАЖНАЯ 20-КВАРТИРНАЯ ТОРЦОВАЯ ПРАВАЯ 3.2.2.2. (ДЛЯ СТРОИТЕЛЬСТВА В ГОРОДЕ ЛИПЕЦКЕ И ЛИПЕЦКОЙ ОБЛАСТИ)		ЗОНАЛЬНЫЙ ТИПОВОЙ ПРОЕКТ 90-0270.13.89	Страница 4
В7ЕА	СОСТАВ ПРОЕКТНОЙ ДОКУМЕНТАЦИИ		
АС.0-I	Общие архитектурно-строительные решения		
АС.0I-I	Архитектурно-строительные решения ниже отм. 0.000		
АС.1-I	Архитектурно-строительные решения выше отм. 0.000		
ОВ.1-I	Отопление и вентиляция ниже и выше отм. 0.000		
ВКГ.1-I	Внутренний водопровод и канализация ниже и выше отм. 0.000		
ВКГ.1-2	Внутренний газопровод		
Э.1-I	Электрооборудование ниже и выше отм. 0.000		
УС.1-I	Устройства связи и сигнализации ниже и выше отм. 0.000		
ДФ.1-I	Система домофонов		
Д.1-I	Диспетчеризация инженерного оборудования		
УАС.1-I	Узлы монтажные ниже отм. 0.000		
УАС.1-2	Узлы монтажные выше отм. 0.000		
УАС.2-I	Узлы, фрагменты архитектурно-строительных решений		
УАС.2.5-I	Элементы блокировок ниже отм. 0.000		
УАС.2.5-2	Элементы блокировок выше отм. 0.000		
УАС.3-I	Узлы и детали архитектурных решений		
ИЖ.1.1-I	Панели наружных цокольных стен однослойные, шлакопемзобетонные		
ИЖ.1.1-4	Панели наружных стен однослойные, шлакопемзобетонные		
ИЖ.1.1-3	Панели наружных парапетных стен однослойные, шлакопемзобетонные		
ИЖ.2.1-I	Панели внутренних цокольных стен		
ИЖ.2.1-2	Панели внутренних стен		
ИЖ.3.1-2	Панели перекрытий толщиной 160 мм		
ИЖ.4.1-I	Плиты, козырьки, ограждения балконов и лоджий, элементы входов		
ИЖ.4.1-2	Изделия крыши		
ИЖ.4.1-3	Изделия сантехкабин		
ИЖ.4.1-4	Доборные изделия		
ИЖ.4.1-5	Оголовки свай и прогоны		
ИМ.1-I	Изделия металлические		
ИД.1-I	Изделия деревянные		
ИЖ.СЦ.1	Сметные цены на изделия заводского изготовления		
СМ I	Сметная документация		
СО I	Спецификация оборудования		
ВМ I	Ведомости потребности в материалах на неизменяемую часть блок-секций		
ВМ 5.1-I	Ведомости потребности в материалах на неизменяемую часть элементов блокировки		
ТЭ 1-I	Техническая эксплуатация		
	Объем проектных материалов, приведенных к формату А4 - 2650 форматок		
	в том числе изделий заводского изготовления - 1570 форматок		
В7ВА АВТОР ПРОЕКТА	институт "Липецкгражданпроект", 398053, площадь Победы, 8		
В7НА УТВЕРЖДЕНИЕ	утвержден Липецким облисполкомом. Постановление № 542 от 18.12.1989г Введен в действие институтом "Липецкгражданпроект", приказ № 119 "п" от 19 декабря 1989 г		
В7КА ПОСТАВЩИК	институт "Липецкгражданпроект", 398053, г.Липецк, площадь Победы, 8		
	Инв.№	Катал.л.№	063932