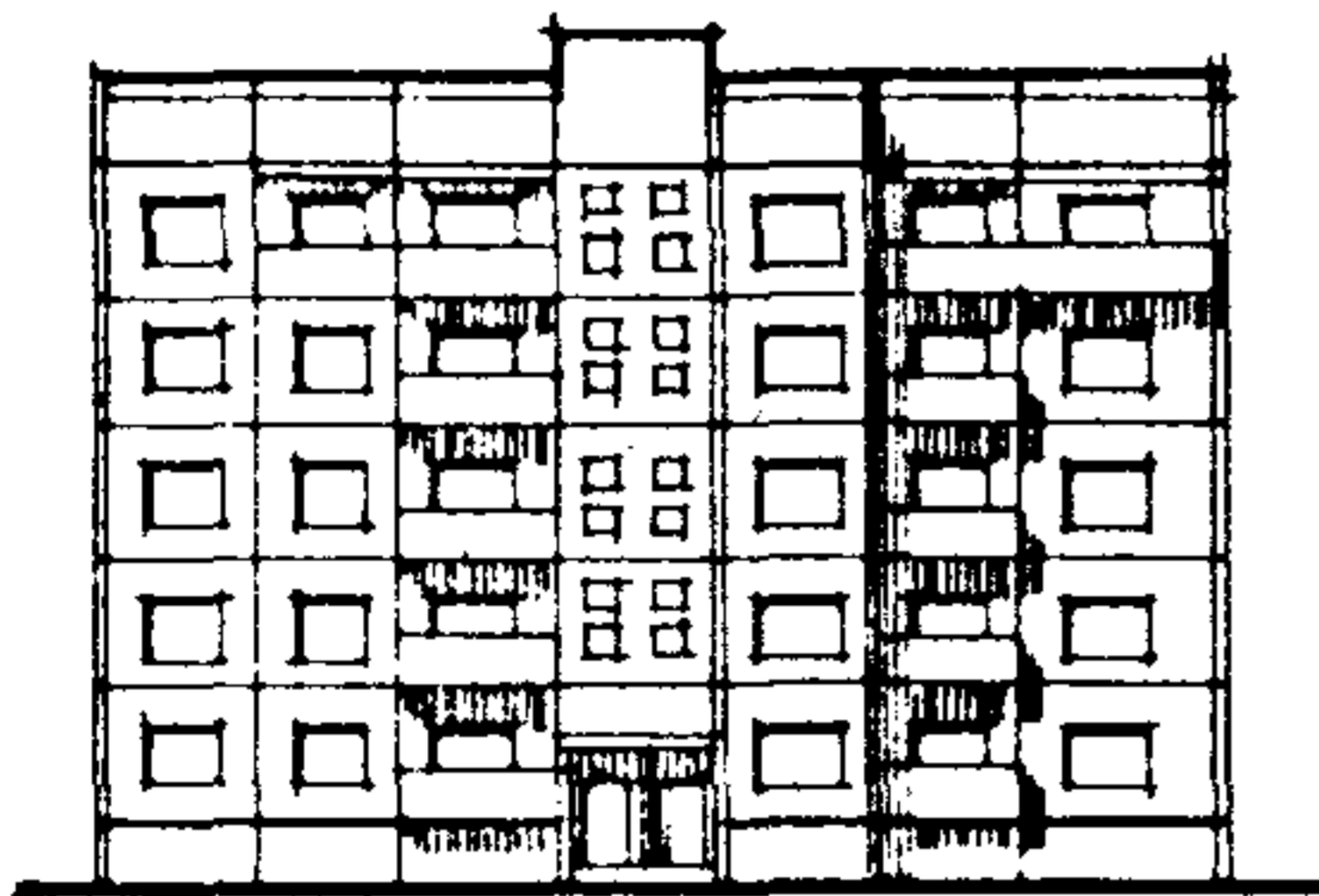


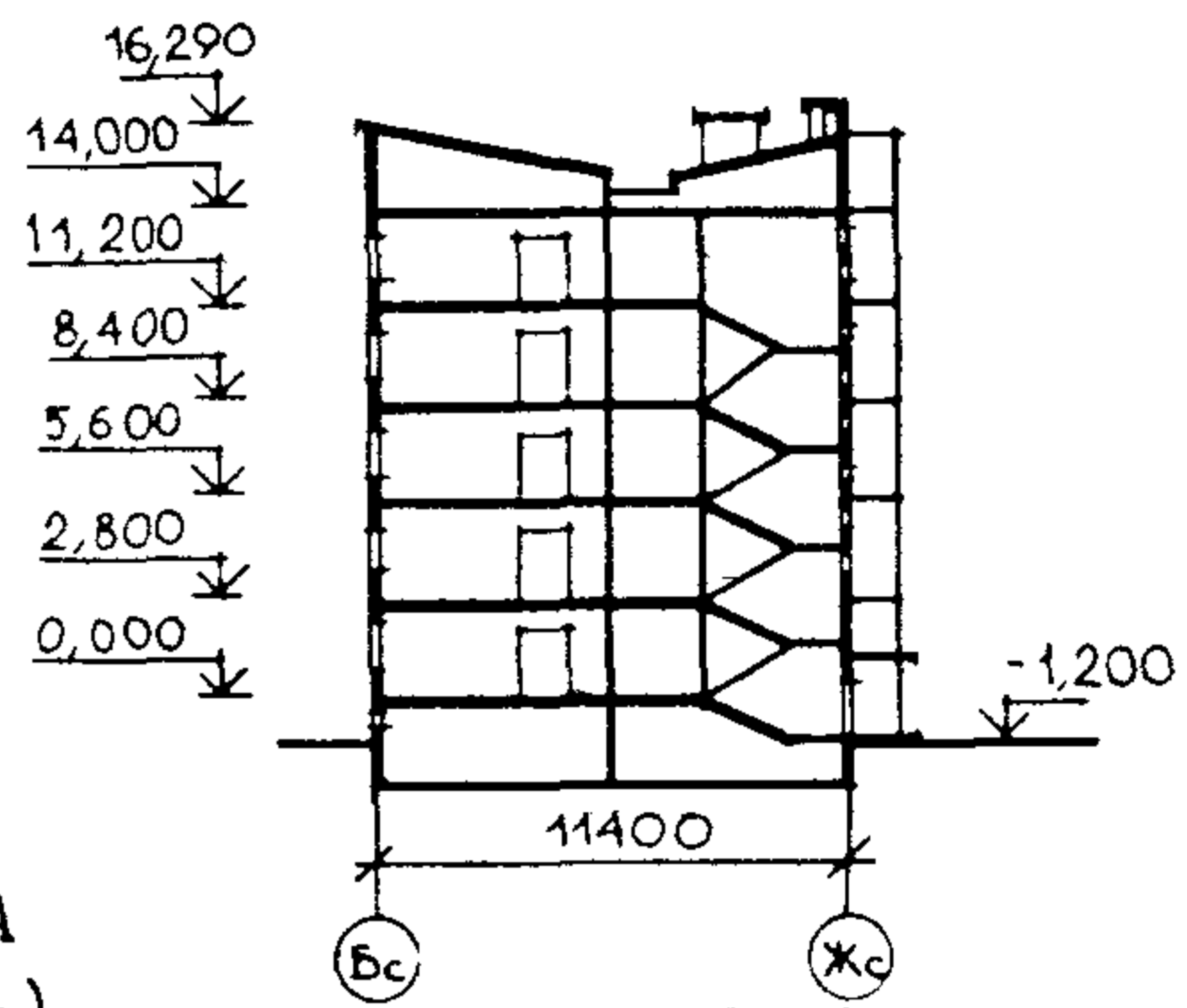
<p>К-2</p>	<p align="center">СТРОИТЕЛЬНЫЙ КАТАЛОГ Часть 2 ТИПОВЫЕ ПРОЕКТЫ ПРЕДПРИЯТИЯ, ЗДАНИЙ И СООРУЖЕНИЙ</p>	<p align="right">90-0269.13.89</p>
<p>СССР</p>	<p align="center">БЛОК-СЕКЦИЯ 5-ЭТАЖНАЯ 20-КВАРТИРНАЯ ТОРЦОВАЯ ЛЕВАЯ 3.3.3.1 (ДЛЯ СТРОИТЕЛЬСТВА В ГОРОДЕ ЛИПЕЦКЕ И ЛИПЕЦКОЙ ОБЛАСТИ)</p>	<p align="right">УДК 728.2.011</p>
<p>ЦИТП</p>		<p align="right">На 4 страницах Страница 1</p>
<p>МАРТ 1990</p>	<p align="center">ЗОНАЛЬНЫЙ ТИПОВОЙ ПРОЕКТ</p>	

ФАСАД IIc-Ic



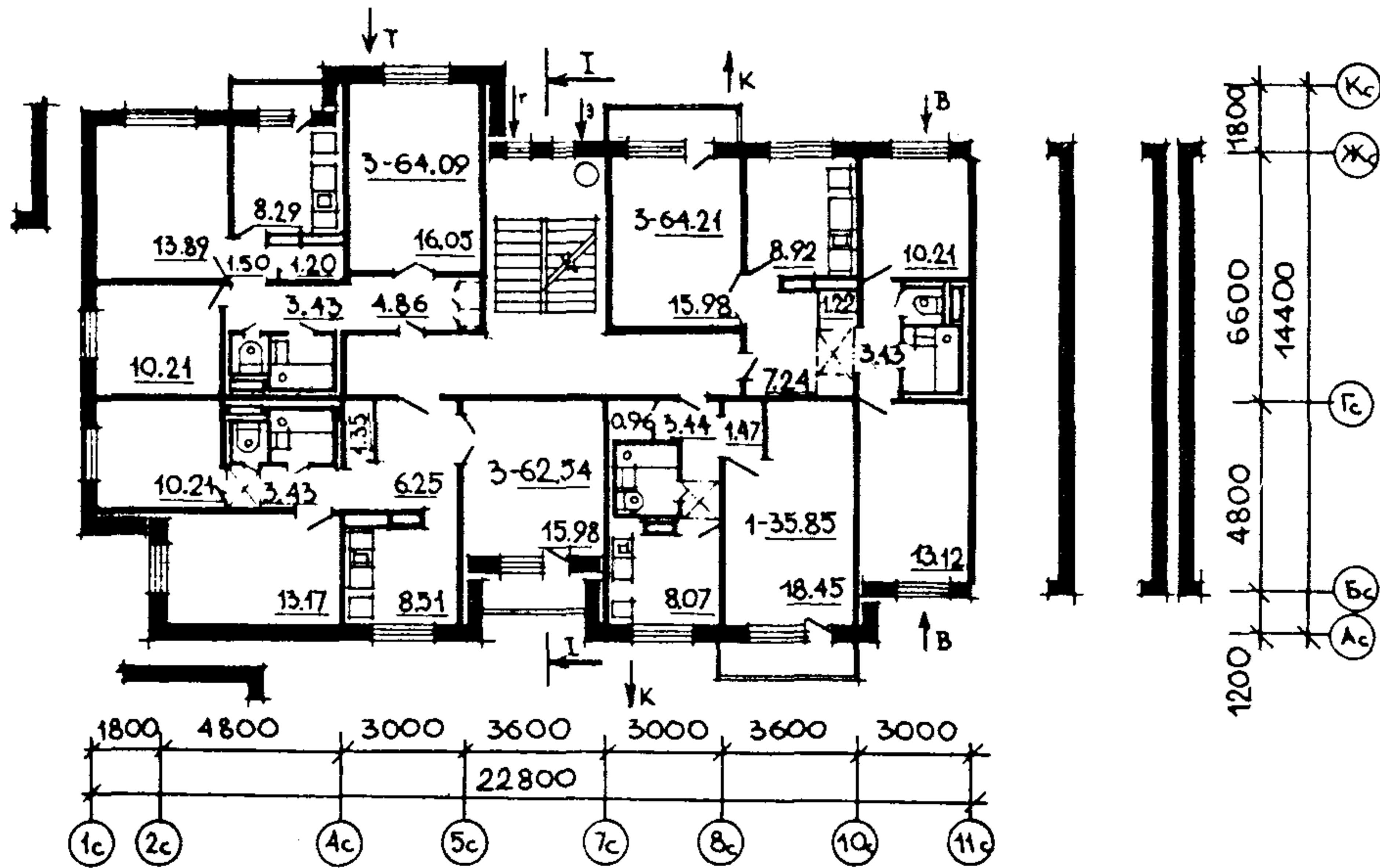
ЭБ 5,6

РАЗРЕЗ I-I



ЭБ 2,3,4

ПЛАН ТИПОВОГО ЭТАЖА
(неизменяемая часть)



ЭКСПЛИКАЦИЯ КВАРТИР

Квартиры	Количество	Площадь, м2	
		общая	общая без учета летних помещений
Однокомнатные - I	5	36,83	35,85
Трехкомнатные - 3	5	65,19	64,21
Трехкомнатные - 3	5	64,77	64,09
Трехкомнатные - 3	5	63,77	62,54
Средняя площадь квартиры		57,64	56,67

<p>БЛОК-СЕКЦИЯ 5-ЭТАЖНАЯ 20-КВАРТИРНАЯ ТОРЦОВАЯ ЛЕВАЯ I.3.3.3. (ДЛЯ СТРОИТЕЛЬСТВА В ГОРОДЕ ЛИПЕЦКЕ И ЛИПЕЦКОЙ ОБЛАСТИ)</p>	<p>ЗОНАЛЬНЫЙ ТИПОВОЙ ПРОЕКТ 90-0269.I3.89</p>	<p>Страница 2</p>
<p>D2BA СТРОИТЕЛЬНЫЕ КОНСТРУКЦИИ</p> <p>Конструктивная схема с поперечными и продольными несущими стенами и опиранием панелей перекрытия по контуру</p> <p>Фундаменты - ленточные: плиты по ГОСТ 13580-85, блоки по ГОСТ 13579-78 Типоразмеров - 4</p> <p>Стены наружные - однослойные панели с толщиной 350 мм из шлакопемзобетона $\gamma=1500$ кгс/м³ Типоразмеров - 12</p> <p>Стены цокольные и парапетные - однослойные шлакопемзобетонные панели толщиной 330 и 300 мм $\gamma=1700$ кгс/м³ Типоразмеров - 10</p> <p>Стены внутренние - несущие железобетонные плоские панели толщиной 200, 160, 140 и 120 мм Типоразмеров - 8</p> <p>Перекрытия - железобетонные плоские панели толщиной 160 мм Типоразмеров - 6</p> <p>Покрытие - плиты плоские однослойные из шлакопемзобетона $\gamma=1900$ кгс/м³ Типоразмеров - 6</p> <p>Перегородки - сборные железобетонные толщиной 80 мм Типоразмеров - 2</p> <p>Вентблочки - самонесущие изделия толщиной 300 мм с вертикальными каналами железобетонные по серии I.134.I-12 вып.I Типоразмеров - 2</p> <p>Балконы - железобетонные плоские плиты из мелкозернистого шлакопемзобетона $\gamma=1900$ кгс/м³ Типоразмеров - 4</p> <p>Крыша - с теплым чердаком и внутренним водостоком</p> <p>Кровля - безрулонная</p> <p>Санузлы - железобетонные санитарно-технические кабины по серии I.188-5 вып.I0</p> <p>Лестницы - сборные железобетонные площадки и марши, офактуренные шлифованным мозаичным слоем Типоразмеров - 5</p> <p>Двери наружные - остекленные и глухие по ГОСТ 24698-81 Типоразмеров - 3</p> <p>Двери внутренние - щитовые по ГОСТ 6629-74</p> <p>Окна с раздельными переплетами по ГОСТ 11214-86 Типоразмеров - 4</p> <p>Встроенное оборудование - шкафы, антресоли серия I.172.5-6</p> <p>Полы - линолеум на теплозвукоизоляционной основе, дощатый, керамическая плитка, линолеум безосновный, мозаичный</p> <p>Наибольшая масса монтажного элемента перекрытия 9,5 т</p>	<p>H50A ОТДЕЛКА</p> <p>Наружная Фактурный слой из декоративного бетона Облицовка цоколя керамической плиткой "Кабанчик". Рельефные панели торцов с покраской кремнийорганическими эмалями КО-174</p> <p>Внутренняя В жилых комнатах - оклейка стен обоями улучшенного качества и побелка потолков в кухнях - масляная покраска стен на высоту 1,8 м с облицовкой керамической плиткой кухонного фронта на высоту 0,6 м между напольными и навесными шкафами, включая боковые стены у плиты и мойки; в ванной - масляная покраска стен на высоту 1,8 м с облицовкой керамической плиткой цокольной части на высоту 0,15 м и стен, к которым примыкают санитарные приборы на высоту 1,8 м, с экраном перед ванной; в уборной - масляная покраска на высоту 1,8 м с облицовкой керамической плиткой цокольной части на высоту 0,15 м</p> <p>СЗСА ИНЖЕНЕРНОЕ ОБОРУДОВАНИЕ</p> <p>Водопровод - хозяйственно-питьевой, расчетный напор у основания стояков - 19,2 м</p> <p>Канализация - хозяйственно-бытовая в городскую сеть; водосток - внутренний с открытым выпуском или наружную сеть дождевой канализации</p> <p>Отопление - водяное центральное с температурой теплоносителя 105-70°C. Система однотрубная с конвекторами "Аккорд"</p> <p>Вентиляция - естественная вытяжка из кухонь и санузлов</p> <p>Горячее водоснабжение - от внешней сети, расчетный напор у основания стояков 19,7 м</p> <p>Электроснабжение - от внешней сети, напряжение 380/220 В</p> <p>Освещение - лампами накаливания</p> <p>Устройства связи - радиотрансляционная сеть, телефонные вводы, телеантенны, система домофонов</p> <p>Мусоропровод - с камерой на I этаже по серии I.174.I-I</p> <p>С2ED ОСНАЩЕНИЕ ЗДАНИЯ</p> <p>Оборудование кухонь и санузлов - газовые плиты, мойки, унитазы, ванны, умывальники</p>	
<p>J30B НОРМАТИВНОЕ ЗНАЧЕНИЕ <u>30</u> кгс/м³ ВЕТРОВОГО ДАВЛЕНИЯ 0,30 кПа</p> <p>R2CO СТЕПЕНЬ ОГНЕСТОЙКОСТИ - вторая</p> <p>N4BD РАСЧЕТНАЯ ТЕМПЕРАТУРА НАРУЖНОГО ВОЗДУХА минус 27°C</p> <p>G2DP КЛИМАТИЧЕСКИЙ ПОДРАЙОН - ПВ (Липецк и область)</p>	<p>J3NB НОРМАТИВНОЕ ЗНАЧЕНИЕ <u>100</u> кгс/м² ВЕСА СНЕГОВОГО ПОКРОВА 0,98 кПа</p> <p>G1BF ОРИЕНТАЦИЯ - широтная</p> <p>G2EE ИНЖЕНЕРНО-ГЕОЛОГИЧЕСКИЕ УСЛОВИЯ - обычные</p>	

БЛОК-СЕКЦИЯ 5-ЭТАЖНАЯ 20-КВАРТИРНАЯ ТОРЦОВАЯ ЛЕВАЯ 1.3.3.3. (ДЛЯ СТРОИТЕЛЬСТВА В ГОРОДЕ ЛИПЕЦКЕ И ЛИПЕЦКОЙ ОБЛАСТИ)				ЗОНАЛЬНЫЙ ТИПОВОЙ ПРОЕКТ 90-0269.13.89		Страница 3	
Наименование	Всего	На 1 м ² общей площади квартир	Наименование	Всего	На 1 м ² общей площади квартир		
V1IA СТОИМОСТЬ			V4KA ЭКСПЛУАТАЦИОННЫЕ ПОКАЗАТЕЛИ				
V1IB Общая сметная стоимость тыс.руб.	189,04	0,164	V4KH Расход воды холодной	л/с	0,76	-	
в том числе:			горячей	"	1,03	-	
V1IL строительно-монтажных	187,04	0,163	V4KI Канализационные стоки	"	3,18	-	
V1IO оборудования	2,0	-	V4KN Тепла	ккал/ч кВт	212272 246,9	-	
V1JA ТРУДОЕМКОСТЬ			в том числе:				
V1JF Построечные трудовые затраты чел.дн.	2045	1,77	на отопление	"	91071 105,9	-	
V1KA РАСХОДЫ			на горячее водоснабжение	"	121201 141,0	-	
V1KB Расходы строительных материалов			Тепла на отопление 1 м ² общей площади без лет.шт.	"	-	80 0,09	
Цемент т	312	0,27	V4KJ Газа	нм ³ /ч	5,7	-	
Цемент, приведенный к М400	304(1,1)	0,26	V4KK Потребная электрическая мощность кВт		22,0	-	
в том числе:			Эксплуатационные затраты руб/год		10520	9,1	
на сборные изделия	303	0,26	ТЕХНИЧЕСКИЕ ХАРАКТЕРИСТИКИ				
Сталь	30(2,7)	0,026	S3NB Объем строительный м ³		4996,66	4,32	
в том числе:			в том числе:				
на сборные изделия	27,3	-	подземной части	"	761,48	-	
Бетон и железобетон м ³	1063	0,92	S3OC Площадь застройки м ²		303,38	-	
в том числе:			S3OI общая квартир	"	1155,36	-	
монолитный			S3OB общая без учета летних помещений	"	1133,45	-	
тяжелый	24	-	летних помещений	"	64,76	-	
легкий	9	-	Площадь внеквартирных помещений	"	88,76	-	
сборный			В скобках указывается потребности строительных материалов без учета расходов на изготовление сборных изделий, конструкций				
тяжелый	671	-					
легкий	359	-					
Лесоматериалы	74	0,064					
Лесоматериалы, приведенные к круглому лесу	125	0,108					
Кирпич тыс.шт.	0,5	-					
Масса конструкций и материалов т	2241	1,94					
Масса надземной части (от низа перекрытия технического подполья)	2022	1,75					

ДОПОЛНИТЕЛЬНЫЕ ДАННЫЕ

Показатели приведены для торцовой левой блок-секции, 1-го варианта фасадов, для обычных условий строительства при расчетной температуре минус 27°С с ленточными фундаментами.

В проекте предусмотрены варианты: фасада, свайных фундаментов, подвала.

Расчетный показатель 1 м² общей площади квартир.

Смета составлена для 1.2 территориального района в нормах и ценах 1984 г.

БЛОК-СЕКЦИЯ 5-ЭТАЖНАЯ 20-КВАРТИРНАЯ ТОРЦОВАЯ ЛЕВАЯ 1.3.3.3. (ДЛЯ СТРОИТЕЛЬСТВА В ГОРОДЕ ЛИПЕЦКЕ И ЛИПЕЦКОЙ ОБЛАСТИ)		ЗОНАЛЬНЫЙ ТИПОВОЙ ПРОЕКТ 90-0269.13.89	Страница 4
В7ЕА	СОСТАВ ПРОЕКТНОЙ ДОКУМЕНТАЦИИ		
АС.0-I	Общие архитектурно-строительные решения		
АС.01-I	Архитектурно-строительные решения ниже отм. 0.000		
АС.1-I	Архитектурно-строительные решения выше отм. 0.000		
ОВ.1-I	Отопление и вентиляция ниже и выше отм. 0.000		
ВКГ.1-I	Внутренний водопровод и канализация ниже и выше отм. 0.000		
ВКГ.1-2	Внутренний газопровод		
Э.1-I	Электрооборудование ниже и выше отм. 0.000		
УС.1-I	Устройства связи и сигнализация ниже и выше отм. 0.000		
ДФ.1-I	Система домофонов		
Д.1-I	Диспетчеризация инженерного оборудования		
УАС.1-I	Узлы монтажные ниже отм. 0.000		
УАС.1-2	Узлы монтажные выше отм. 0.000		
УАС.2-I	Узлы, фрагменты архитектурно-строительных решений		
УАС.2.5-I	Элементы блокировок ниже отм. 0.000		
УАС.2.5-2	Элементы блокировок выше отм. 0.000		
УАС.3-I	Узлы и детали архитектурных решений		
ИЖ.1.1-I	Панели наружных цокольных стен однослойные, шлакопемзобетонные		
ИЖ.1.1-4	Панели наружных стен однослойные, шлакопемзобетонные		
ИЖ.1.1-3	Панели наружных парапетных стен однослойные, шлакопемзобетонные		
ИЖ.2.1-I	Панели внутренних цокольных стен		
ИЖ.2.1-2	Панели внутренних стен		
ИЖ.3.1-2	Панели перекрытий толщиной 160 мм		
ИЖ.4.1-I	Плиты, козырьки, ограждения балконов и лоджий, элементы входов		
ИЖ.4.1-2	Изделия крыши		
ИЖ.4.1-3	Изделия сантехкабин		
ИЖ.4.1-4	Доборные изделия		
ИЖ.4.1-5	Оголовки свай и прогоны		
ИМ.1-I	Изделия металлические		
ИД.1-I	Изделия деревянные		
ИЖ.СЦ.1	Сметные цены на изделия заводского изготовления		
СМ I	Сметная документация		
СО I	Спецификация оборудования		
ВМ I	Ведомости потребности в материалах на неизменяемую часть блок-секций		
ВМ 5.1-I	Ведомости потребности в материалах на неизменяемую часть элементов блокировки		
ТЭ 1-I	Техническая эксплуатация		
	Объем проектных материалов, приведенных к формату А4 - 2650 форматок в том числе изделий заводского изготовления - 1570 форматок		
В7ВА АВТОР ПРОЕКТА	институт "Липецкгражданпроект", 398053, площадь Победы, 8		
В7НА УТВЕРЖДЕНИЕ	утвержден Липецким облисполкомом. Постановление № 542 от 18.12. 1989г Введен в действие институтом "Липецкгражданпроект", приказ № 119 "п" от 19 декабря 1989 г.		
В7КА ПОСТАВЩИК	институт "Липецкгражданпроект", 398053, г.Липецк, площадь Победы, 8		
	Инд.№	Катал.л.№ 063931	