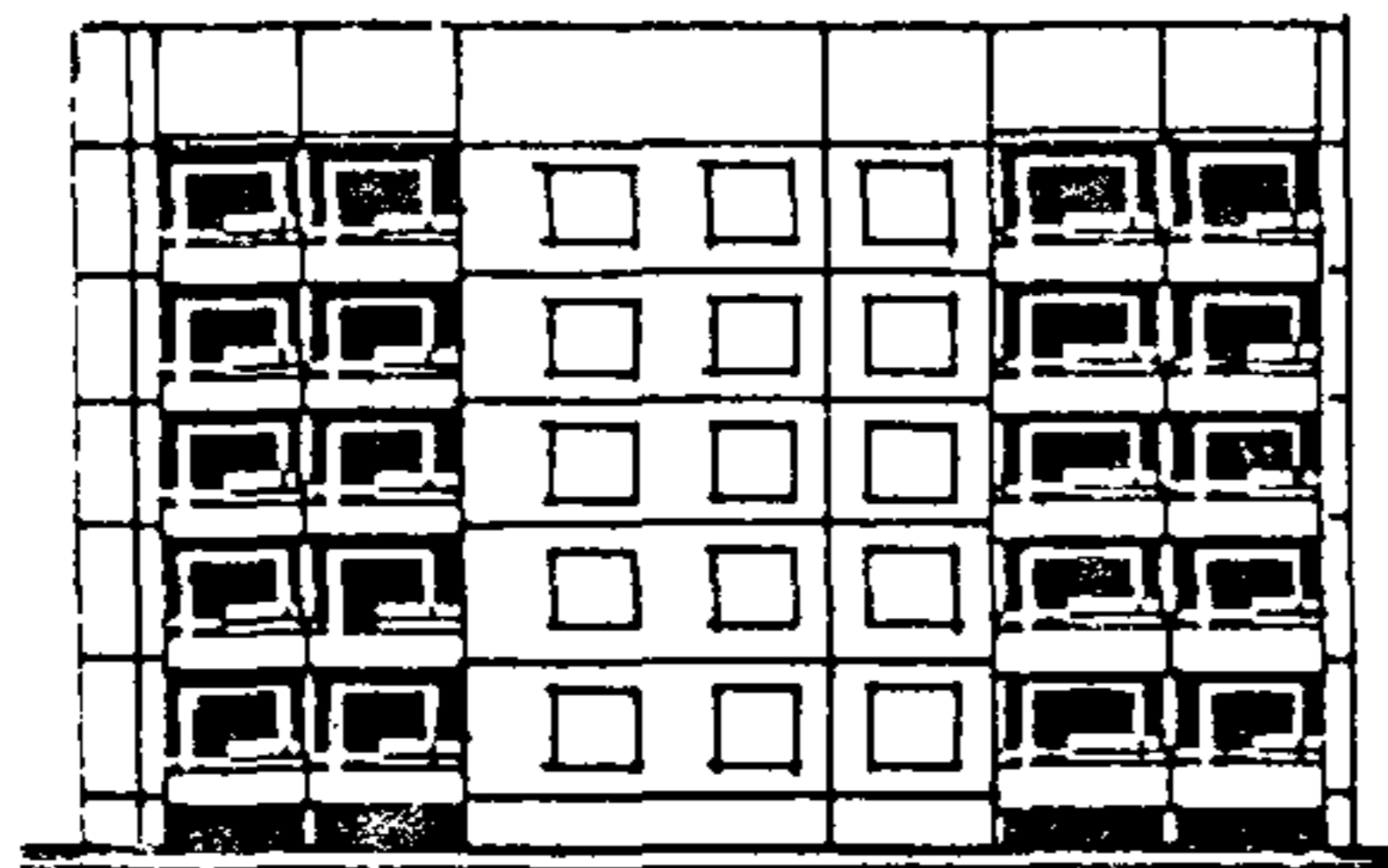
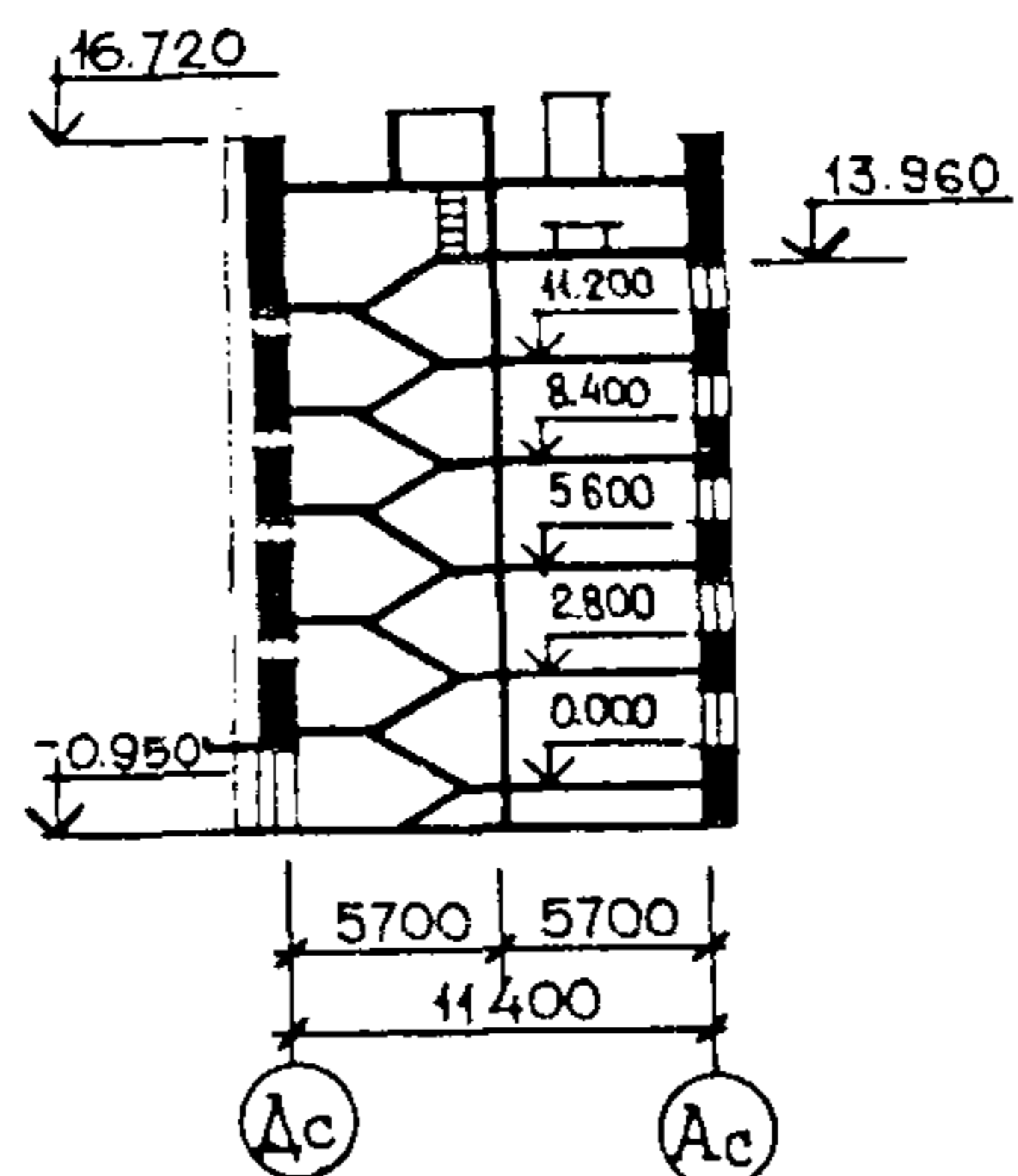
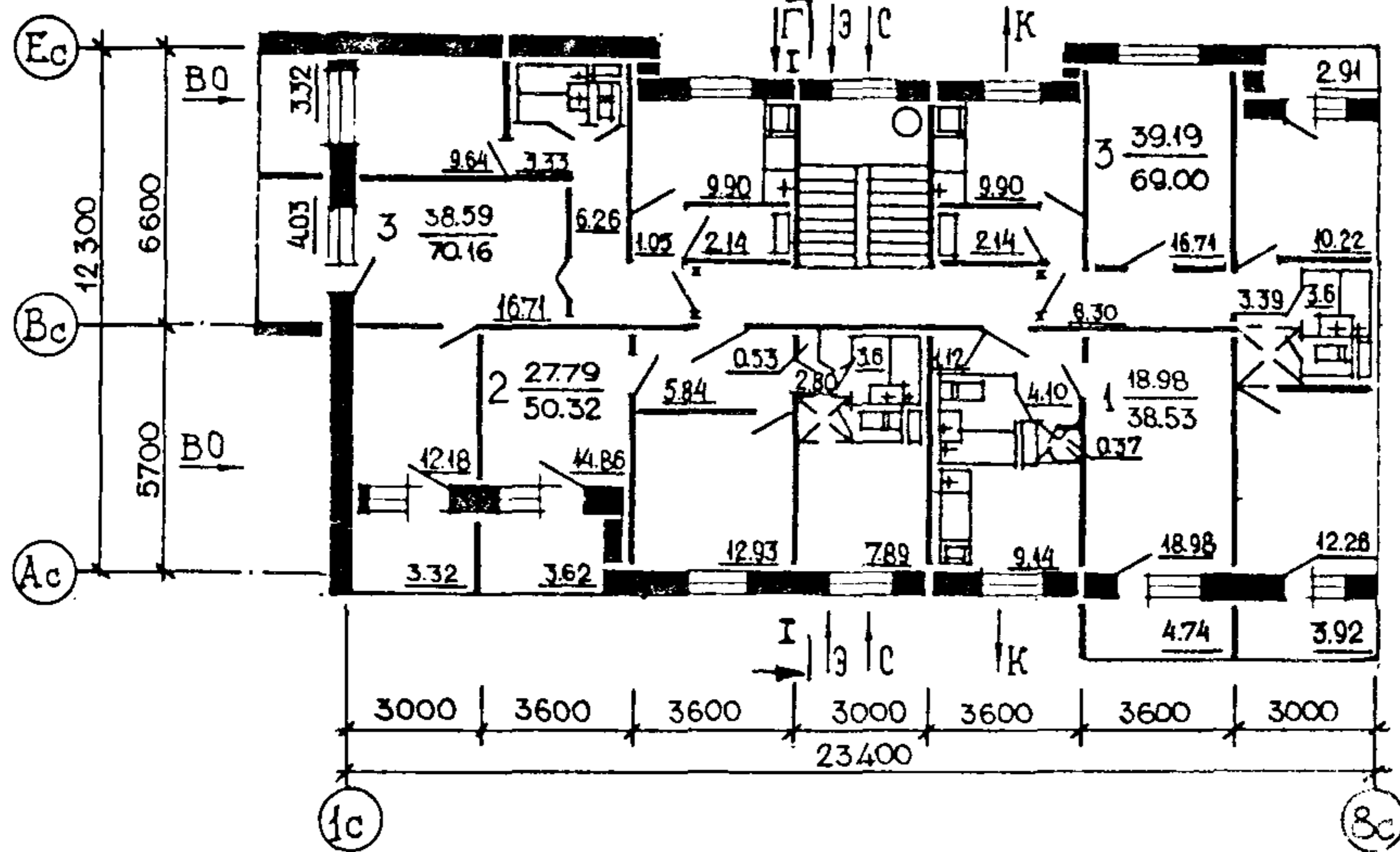
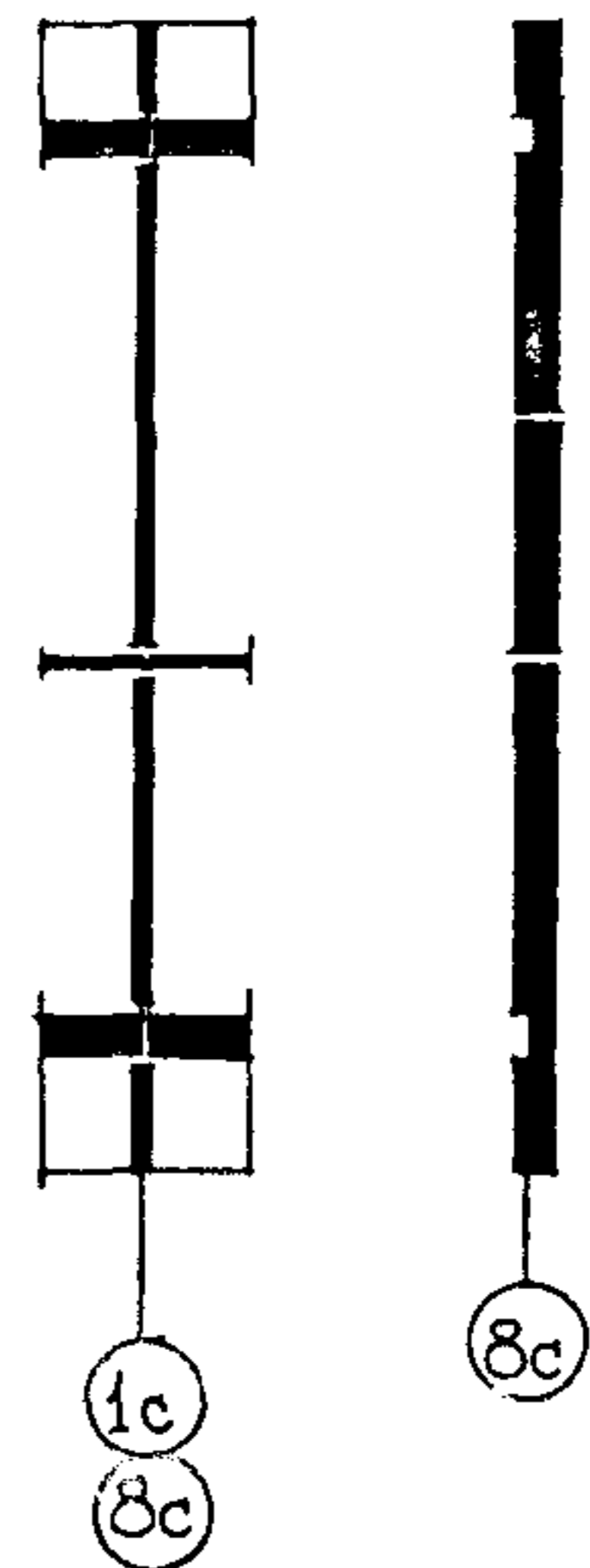
	<b>СТРОИТЕЛЬНЫЙ КАТАЛОГ</b> <b>Часть 2</b> <b>ТИПОВЫЕ ПРОЕКТЫ ПРЕДПРИЯТИЯ, ЗДАНИЙ И СООРУЖЕНИЙ</b>	90-0244.13.88
<b>СССР</b>	БЛОК-СЕКЦИЯ 5 ЭТАЖНАЯ 19 КВАРТИРНАЯ УГЛОВАЯ - ТОРЦОВАЯ/ЛЕВАЯ/ I - 2 - 3 - 3 ( ДЛЯ Г. ИВАНОВО )	УДК 728.2.011
<b>ЦИТП</b>		На 4 страницах Страница 1
МАРТ <b>1989</b>	ЗОНАЛЬНЫЙ ТИПОВОЙ ПРОЕКТ	

ФАСАД Ic-8c



РАЗРЕЗ I-I

ПЛАН ТИПОВОГО ЭТАЖА  
НЕИЗМЕНЯЕМАЯ ЧАСТЬЭЛЕМЕНТЫ БЛОКИРОВКИ  
ЭБ 5.1 ЭБ 5.3

ЭКСПЛИКАЦИЯ КВАРТИР

Квартиры	Количество	Площадь, м <sup>2</sup>	
		Жилая	Общая (без учета летн.помещ.)
Однокомнатные	5	18.98	37.11
Двухкомнатные	4	27.79	47.91
Трехкомнатные	10	39.19	65.58
Средняя площадь квартиры	-	31.30	54.28

БЛОК-СЕКЦИЯ 5-ЭТАЖНАЯ 19-КВАРТИРНАЯ УГЛОВАЯ-ТОРЦОВАЯ /ЛЕВАЯ/ I - 2 - 3 - 3 (ДЛЯ Г. ИВАНОВО)		ЗОНАЛЬНЫЙ ТИПОВОЙ ПРОЕКТ 90-0244.13.88	Страница 2
D2BA	СТРОИТЕЛЬНЫЕ КОНСТРУКЦИИ И ИЗДЕЛИЯ Конструктивная схема с поперечными и продольными несущими стенами Фундаменты - ленточные железобетонные сборные Типоразмеров - Стены наружные - трехслойные керамзитобетонные панели толщ. 350 мм Типоразмеров - I9 Стены цокольные - однослойные керамзитобетонные панели толщ. 300 мм Типоразмеров - I4 Парапеты - однослойные керамзитобетонные панели толщ. 350 мм. Типоразмеров - I3 Стены внутренние - сборные железобетонные плоские панели толщ. 160 мм Типоразмеров - I6 Стены внутренние цокольные - сборные железобетонные плоские панели толщ. 140 мм Типоразмеров - I5 Стены внутренние чердачные - сборные железобетонные плоские панели толщ. 120 мм Типоразмеров - 8 Перекрытия - сборные железобетонные плоские панели толщ. 160 мм. Типоразмеров - I6 Перегородки - железобетонные панели толщ. 60 мм Типоразмеров - 4 Вентблоки - сборные железобетонные толщ. 300 мм Типоразмеров - I Санузлы - объемные санкабины по серии I.188-5 вып.10 Типоразмеров - 2 Лестницы - сборные железобетонные плоские марши и площадки по серии I.151.1-6 вып. I Типоразмеров - 4 Лоджии - сборные железобетонные плоские плиты толщ. 120 мм Типоразмеров - 4 Ограждения лоджий - железобетонные сборные Типоразмеров - 10 Покрытие - керамзитобетонные плоские панели толщ. 250 мм. Типоразмеров - I5 Крыша - с теплым чердаком и внутренним водостоком Кровля - рулонная 4-слойная Двери наружные по серии I.136.5-I9 Типоразмеров - 5 Двери внутренние - щитовой конструкции по серии I.136-I0 Типоразмеров - 4 Окна и балконные двери - с раздельными переплетами на -30°C по серии I.136.5-I6 Типоразмеров - 6 Встроенное оборудование - шкафы и антресоли по серии I.172.5-6 Типоразмеров - Полы - линолеум на теплой основе, керамическая плитка Наибольшая масса монтажного элемента /панель перекр. П1У/ - 7,95 тн	H5UA	ОТДЕЛКА НАРУЖНАЯ Заводская отделка панелей наружных стен керамической плиткой ВНУТРЕННЯЯ В комнатах и передних - оклейка обоями повышенного качества, в кухнях и уборных масляная покраска панелей на высоту 1,6 м Облицовка стен над кухонным оборудованием - глазурированная плитка на высоту 0,6 м В ваннных комнатах - панели из глазурированной плитки, примыкающие к санитарному оборудованию, высотой 1,8 м, а также другие участки стен на высоту 0,15 м от пола Остальная поверхность стен - высококачественная клееная окраска
		C3GA	ИНЖЕНЕРНОЕ ОБОРУДОВАНИЕ Водопровод - хозяйственно-питьевой, расчетный напор у основания стояков 22,5 м водяного столба Канализация - хозяйственно-бытовая, в городскую сеть; водосток - внутренний с открытым выпуском в сторону осей "Ac" и "Dc" Отопление - водяное центральное. Система одноконтурная с радиаторами типа РСГ2 и "M I40-A0". Температура теплоносителя 105-70°C Вентиляция - естественная Горячее водоснабжение - от внешней сети, расчетный напор у основания стояков 24,0 м водяного столба Газоснабжение - от внешней сети к кухонным плитам Электроснабжение - от внешней сети, напряжение 380/220 В Освещение - лампами накаливания и люминисцентными лампами Устройства связи - радиотрансляция, коллективные телеантенны, телефонные вводы Лифт - пассажирский, грузоподъемностью 400 кг. Машинное отделение в уровне чердака Мусоропровод по серии 83 с камерой на I этаже
		C2ED	ОСНАЩЕНИЕ ЗДАНИЯ Оборудование кухонь и санузлов - газовые плиты, мойки, унитазы, ванны, умывальники
J3OB	НОРМАТИВНОЕ ЗНАЧЕНИЕ ВЕТРОВОГО ДАВЛЕНИЯ $\frac{23 \text{ кгс/м}^2}{0,23 \text{ кПа}}$	J3NB	НОРМАТИВНОЕ ЗНАЧЕНИЕ ВЕСА СНЕГОВОГО ПОКРОВА $\frac{150 \text{ кгс/м}^2}{1,5 \text{ кПа}}$
R2CO	СТЕПЕНЬ ОГНЕСТОЙКОСТИ - II	G1BE	ОРИЕНТАЦИЯ - ШИРОТНАЯ
M1BD	РАСЧЕТНАЯ ТЕМПЕРАТУРА НАРУЖНОГО ВОЗДУХА - минус 30°C	G2EE	ИНЖЕНЕРНО-ГЕОЛОГИЧЕСКИЕ УСЛОВИЯ
G2DD	КЛИМАТИЧЕСКИЙ ПОДРАЙОН СССР - ПВ (Г. ИВАНОВО)		

БЛОК-СЕКЦИЯ 5-ЭТАЖНАЯ 19-КВАРТИРНАЯ УГЛОВАЯ-ТОРЦОВАЯ /ЛЕВАЯ/ I - 2 - 3 - 3 (ДЛЯ Г. ИВАНОВО)				ЗОНАЛЬНЫЙ ТИПОВОЙ ПРОЕКТ 90.0244.13.88		Страница 3	
Наименование		Всего	На I м <sup>2</sup> общей площади	Наименование		Всего	На I м <sup>2</sup> общей площади
VIIA	СТОИМОСТЬ			V4KA	ЭКСПЛУАТАЦИОННЫЕ ПОКАЗАТЕЛИ		
VIIB	Общая сметная стоимость	тыс. руб. 184505	168,60	V4KH	Расход воды		
VIII	в том числе: строительно-монтажных работ	то же 173254	158,32	V4KJ	холодной горячей	л/с то же 0,93 0,69	-
VIIIO	оборудования	" 11251	10,28	V4KN	Канализационные стоки	" 3,18	-
VIJA	ТРУДОЕМКОСТЬ				Тепла	ккал/ч кВт 194455 225,57	
VIJE	Построечные трудовые затраты	чел.-дн. 1316	1,203	-	в том числе: на отопление	то же 95,76	
VIIKA	РАСХОДЫ			-	на горячее водоснабжение	" 111905 129,81	-
VIIKB	Расход строительных материалов			-	тепла на отопление I м <sup>2</sup> общей площади (без учета летних помещений)	" -	72,09 0,836
	Цемент	т 276,448	0,253	V4KJ	Газа	нм <sup>3</sup> /ч 7,25	-
	Цемент, приведенный к марке М400	то же 267,650/22,610/0,245		V4KK	Потребная электрическая мощность	кВт 22,00	-
	в том числе:				Эксплуатационные затраты	руб/год	
	на сборные изделия	" 245,040	0,224	ТЕХНИЧЕСКИЕ ХАРАКТЕРИСТИКИ			
	Сталь	" 27,592	0,0252	G3NB	Объем строительный	м <sup>3</sup> 4253,04	3,886
	Сталь, приведенная к классам А-I и С38/23	" 35,893/1.958/0,0167			в том числе: подземной части	" 13,02	-
	В том числе: на сборные изделия	" 33,935	0,031	G3OC	Площадь застройки	м <sup>2</sup> 299,66	-
	Бетон и железобетон	м <sup>3</sup> 991,80	0,906	G3OB	Общая	то же 1094,32	-
	в том числе: монолитный: тяжелый	то же 9,765	0,0089	-	Общая (без учета летних помещений)	" 1031,48	-
	легкий	" -	-	-	Жилая	" 594,66	0,543
	Сборный: тяжелый	" 697,67	0,64	G3OK	летних помещений	" 125,68	-
	легкий	" 284,37	0,26				
	Лесоматериалы	"					
	Лесоматериалы, приведенные к круглому лесу	" 113,810/18.905/0,104					
	Кирпич	тыс.шт. 0,156	-				
	Масса конструкций и материалов	т. 2115	1,93				
	Масса надземной части / от низа перекрытия технического подполья/	то же 1815	1,66				

В скобках указывается потребность строительных материалов без учета расходов на изготовление сборных изделий, конструкций.

#### ДОПОЛНИТЕЛЬНЫЕ ДАННЫЕ

Показатели приведены для условий строительства при расчетной температуре - 30°C, с ленточными фундаментами, трехслойными стеновыми панелями толщ. 35 см. с отделкой керамической плиткой, при ЭБ 10.1.

Сметы составлены в базисных ценах II-го территориального района.

В проекте предусмотрено: несколько вариантов фасадов, вариант подвала с хоз.сараями, вариант с тройным остеклением.

Показатели на I м<sup>2</sup> общей площади приведены при расчетной единице 1094,32.

БЛОК-СЕКЦИЯ 5-ЭТАЖНАЯ 19-КВАРТИРНАЯ УГЛОВАЯ-ТОРЦОВАЯ /ЛЕВАЯ/ 1 - 2 - 3 - 3 (ДЛЯ Г. ИВАНОВО)		ЗОНАЛЬНЫЙ ТИПОВОЙ ПРОЕКТ 90-0244.13.88	Страница 4
В7ЕА	СОСТАВ ПРОЕКТНОЙ ДОКУМЕНТАЦИИ		
90.1-И.-АС1-1	Материалы для привязки Общие данные	90.1-И.-ОВ:ВК; ВГС;Э;УС1-15.С0	Сборник спецификаций оборудования для заказчика
90.1-И.-АС1-2	Архитектурно-строит. реше- ния ниже отм. 0,000 Вариант с подвалом и лен- точными фундаментами	90.1-И.-ОВ:ВК; ВГС;Э;УС2-15.С0	
90.1-И.-АС1-3	Архитектурно-строит. реше- ния ниже отм. 0,000 Вариант с техподпольем и ленточными фундаментами	90.1-И.-ТЭ2-16	Техническая эксплуатация
90.1-И.-АС2-4	Архитектурно-строит. реше- ния выше отм. 0,000 Чертежи монтажные Чертежи внутренней отделки	90.1-И.-МП2-17	Материалы для проектиро- вания
90.1-И.-АС1-5	Ведомости потребности в материалах	90.1-И.-ГО1-18	План подвала с размеще- нием ПРУ (вариант № 2)
90.1-И.ОВ1-6	Отопление и вентиляция (изменяемая часть)	90.1-УАС1-1 90.1-УАС1-2	Узлы монтажные
90.1-И.ОВ2-7	Отопление и вентиляция (неизменяемая часть)	90.1-ИЖ1.1-1и	Панели наружных стен трехслойные, толщина панели 350 мм
90.1-И.ОВ1-8.С0 90.1-И.ОВ2-8.С0	Отопление и вентиляция Сборник спецификаций оборудования	90.1-ИЖ1.1-2	Панели наружных стен цоколя однослойные легкобетонные, толщина панели 300 мм
90.1-И.ВК1-9	Внутренние водопровод и канализация (изменяемая часть)	90.1-ИЖ1.1-2п	Панели наружных стен подвала однослойные легкобетонные, толщина панели 300 мм
90.1-И.ВК2-10	Внутренние водопровод и канализация (неизменяемая часть)	90.1-ИЖ1.1-3	Панели наружных стен однослойные легкобетон- ные, толщина панели 350 мм
90.1-И.ВГС.2-10	Внутреннее газоснабжение (неизменяемая часть)	90.1-ИЖ2.1-1	Панели внутренних стен, толщиной 160 мм
90.1-И.ВК1-11.С0 90.1-И.ВК2-11.С0 90.1-И.ВГС2-11.С0	Внутренние водопровод, канализация и газоснабже- ние	90.1-ИЖ2.1-2	Панели внутренних стен цоколя, толщ. 140 мм
90.1-И.-Э1-12	Электроснабжение (изменяемая часть)	90.1-ИЖ2.1-2п	Панели внутренних стен подвала, толщ. 140 мм
90.1-И.-УС1-12	Устройства связи (изменяемая часть)	90.1-ИЖ3.1-1	Панели перекрытий толщ. 120 мм
90.1-И.-Э2-13	Электроснабжение (неизменяемая часть)	90.1-ИЖ3.1-2	Панели перекрытий толщ. 160 мм
90.1-И.-УС2-13	Устройства связи (неизменяемая часть)	90.1-ИЖ4.1-1	Изделия разные бетонные и железобетонные
90.1-И.-Э1-14.С0 90.1-И.-УС1-14.С0 90.1-И.-Э2-14.С0 90.1-И.-УС2-14.С0	Электроснабжение и устрой- ства связи Сборник спецификаций оборудования	90.1-ИЖ4.1-2	Изделия разные Элементы крыши
		90.1-ИЖ4.1-2И	Панели покрытия крыши
		90.1-ИЖ4.1-3	Изделия разные Элементы балконов и лоджий
		90.1-ИД1-1	Изделия деревянные
		90.1-ИМ1-1	Изделия металлические
Объем проектных материалов, приведенных к формату II-2446 форматок, в том числе изделий заводского изготовления - 930 форматок			
В7ВА	АВТОР ПРОЕКТА	Проектный институт гражданского строительства планировки и застройки городов и поселков "Ивановгражданпроект" 153003 г.Иваново, ул.Строительная, д.5	
ВГНА	УТВЕРЖДЕНИЕ	Государственный комитет РСФСР по делам строительства Постановление № 93 от 3.07.87.	
В7КА	ПОСТАВЩИК	Проектный институт гражданского строительства планировки и застройки городов и поселков "Ивановгражданпроект" 153003 г.Иваново, ул.Строительная, д.5	
Инв. № Катал.лист № 062979			