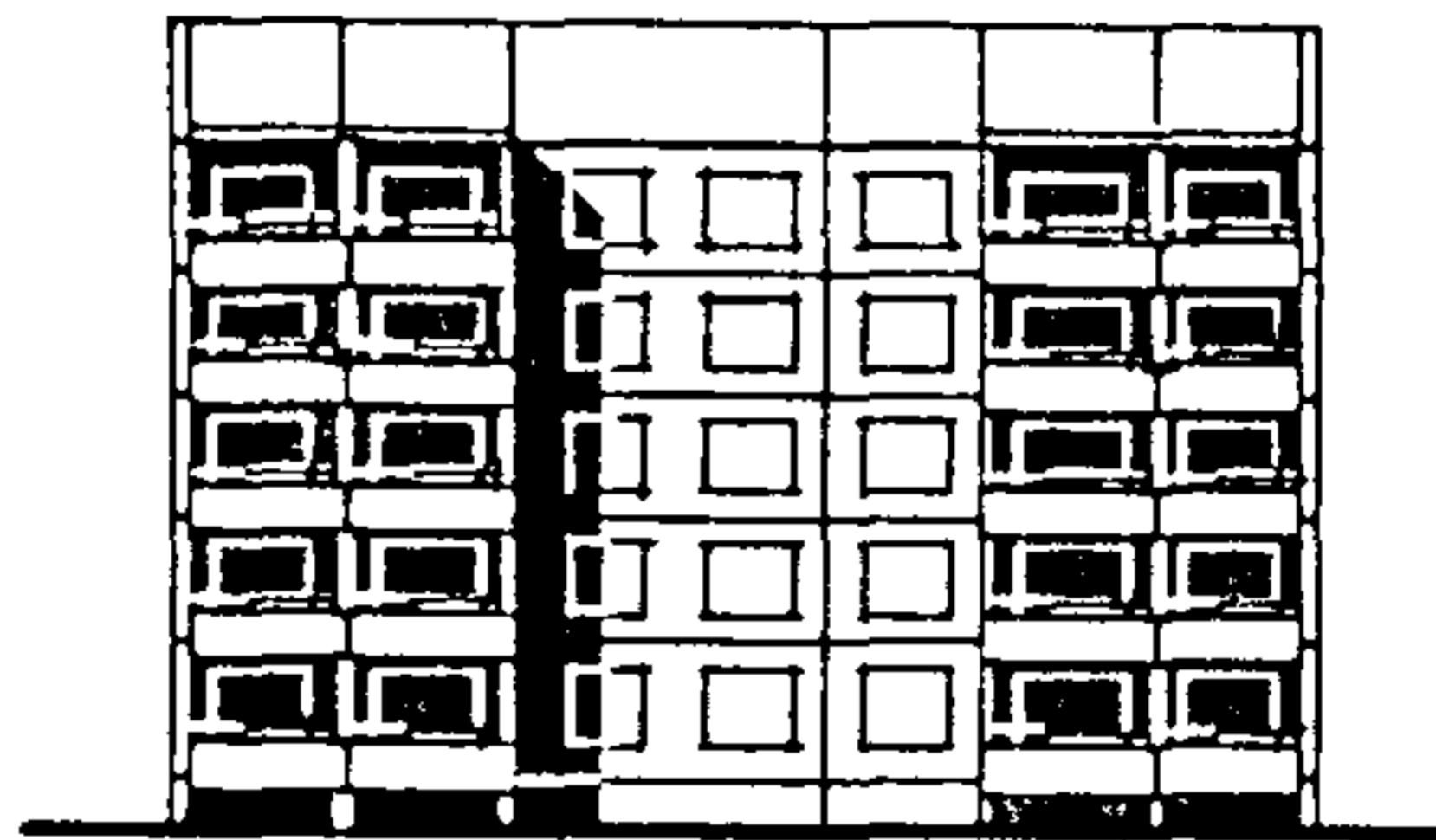
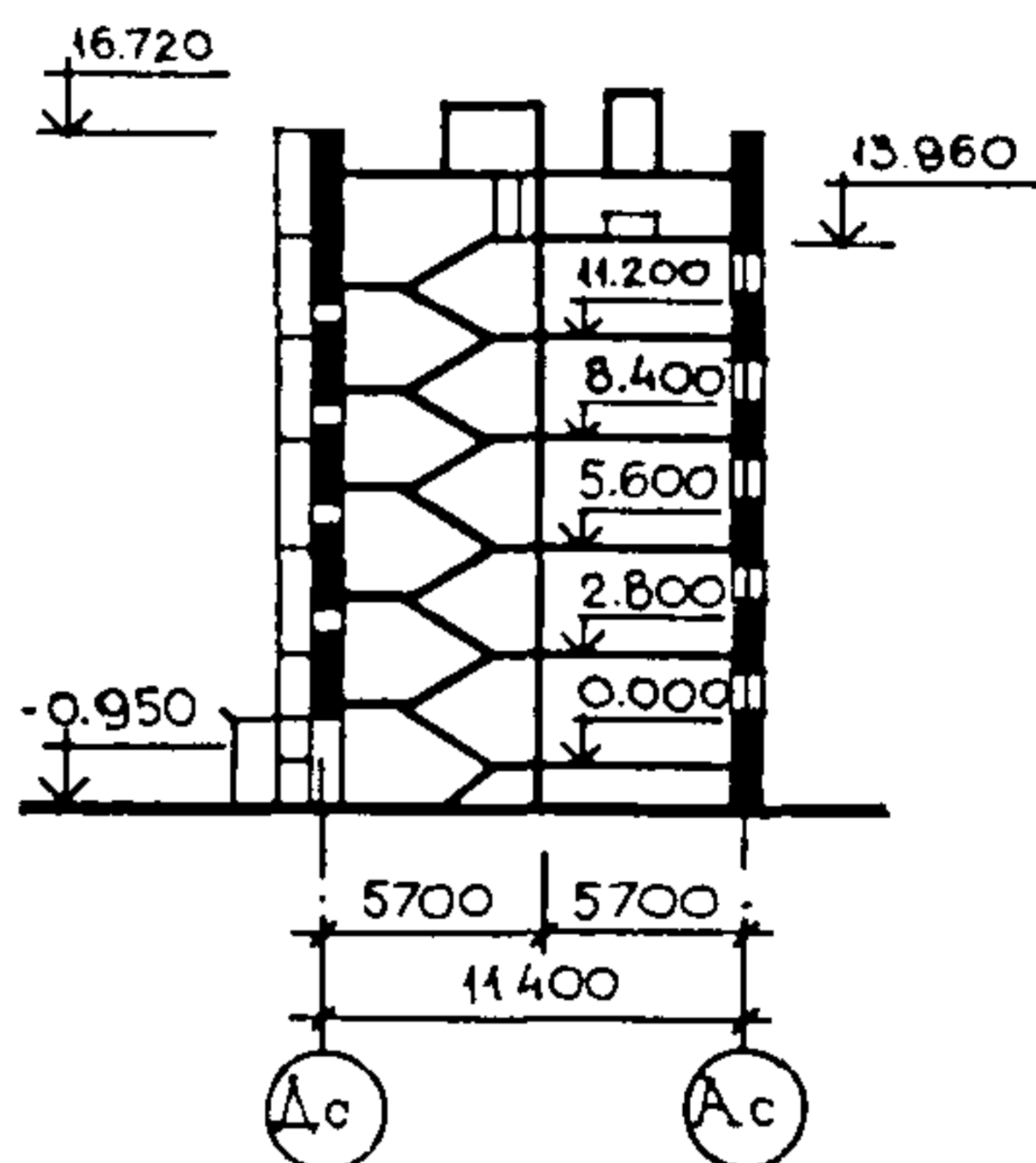


<p>К-2</p>	<p align="center">СТРОИТЕЛЬНЫЙ КАТАЛОГ Часть 2 ТИПОВЫЕ ПРОЕКТЫ ПРЕДПРИЯТИЯ, ЗДАНИЯ И СООРУЖЕНИЙ</p>	<p align="right">90-0243.13.88</p>
<p>СССР</p>	<p align="center">БЛОК-СЕКЦИЯ 5 - ЭТАЖНАЯ 20-КВАРТИРНАЯ РЯДОВАЯ С ТОРЦЕВЫМИ ОКОНЧАНИЯМИ I - 2 - 3 - 3 (ДЛ Я Г. И В А Н О В О)</p>	<p align="right">УДК 728.2.011</p>
<p>ЦИТП</p>		
<p>МАРТ 1989</p>	<p align="center">ЗОНАЛЬНЫЙ ТИПОВОЙ ПРОЕКТ</p>	<p align="right">На 4 страницах Страница 1</p>

ФАСАД Ic-8c

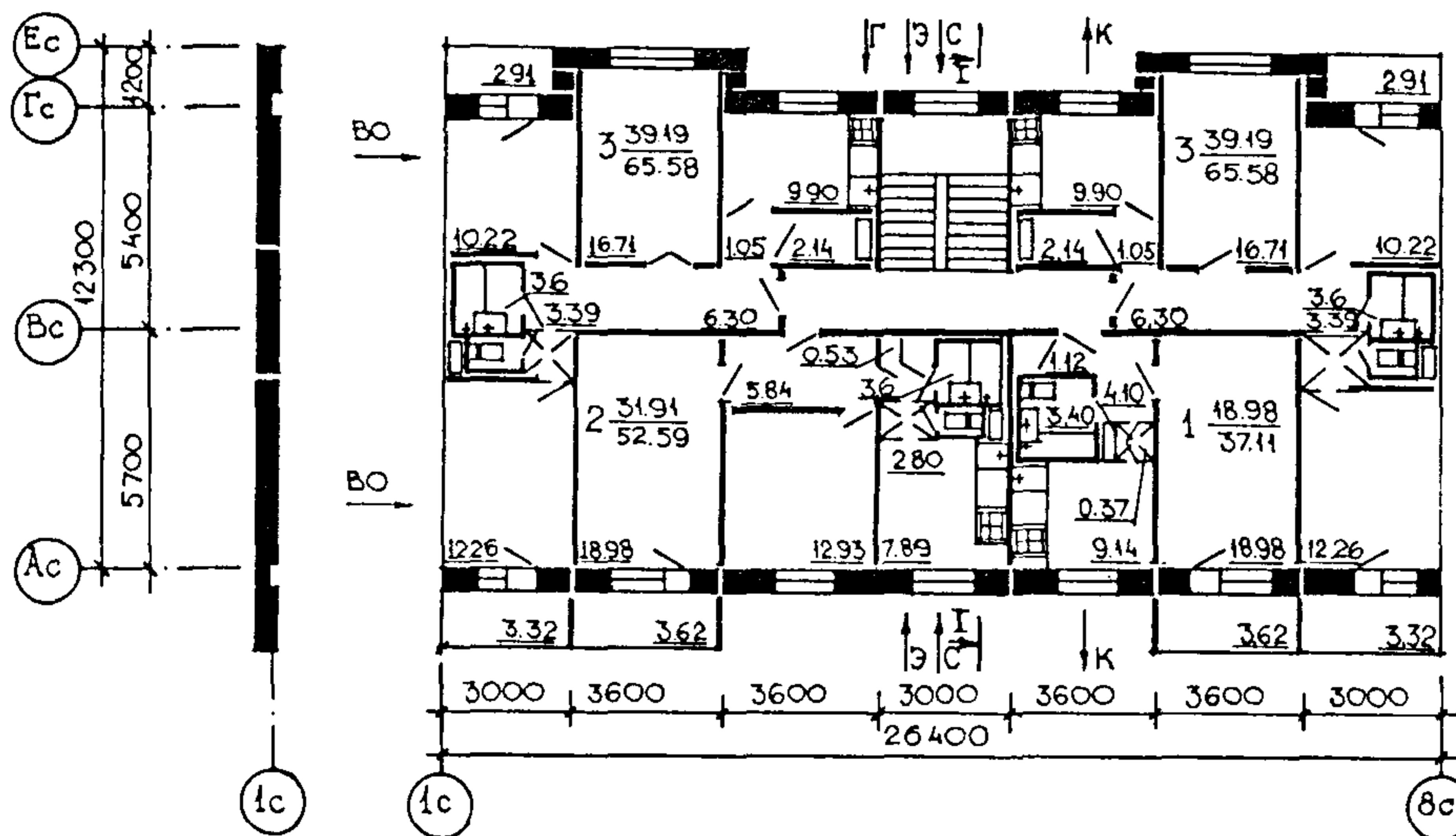


РАЗРЕЗ I-I



ПЛАН ТИПОВОГО ЭТАЖА
НЕИЗМЕНЯЕМАЯ ЧАСТЬ

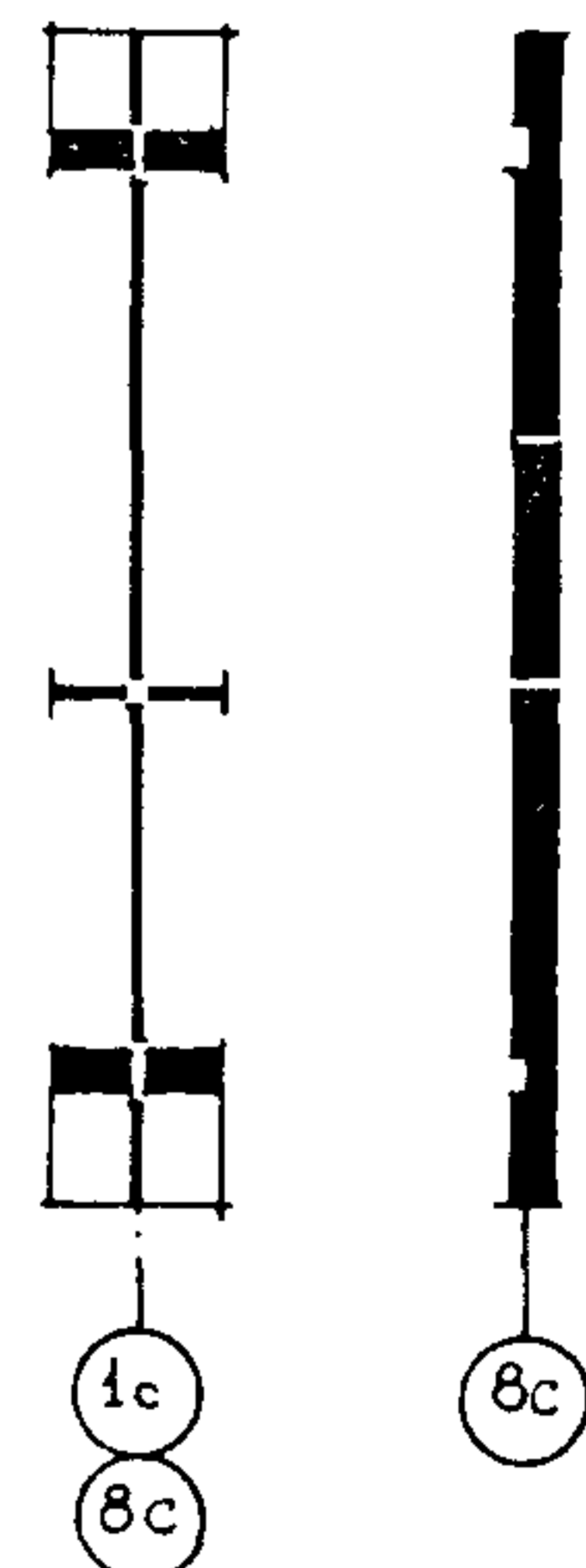
ЭБ 5.2



ЭЛЕМЕНТЫ БЛОКИРОВКИ

ЭБ 5.1

ЭБ 5.3



ЭКСПЛИКАЦИЯ КВАРТИР

Квартиры	Количество	Площадь, м ²	
		Жилая	Общая (без учета летн. помещ.)
Однокомнатные	6	18.98	37.11
Двухкомнатные	4	31.91	52.59
Трехкомнатные	10	39.19	65.58
Средняя площадь квартиры	-	31.67	54.46

БЛОК-СЕКЦИЯ 5-ЭТАЖНАЯ 20-КВАРТИРНАЯ РЯДОВАЯ С ТОРЦОВЫМИ ОКОНЧАНИЯМИ I - 2 - 3 - 3 (ДЛЯ Г. ИВАНОВО)		ЗОНАЛЬНЫЙ ТИПОВОЙ ПРОЕКТ 90-0243.13.88	Страница 2
D2BA	СТРОИТЕЛЬНЫЕ КОНСТРУКЦИИ И ИЗДЕЛИЯ Конструктивная схема с поперечными и продольными несущими стенами Фундаменты - ленточные железобетонные сборные Типоразмеров - Стены наружные - трехслойные керамзитобетонные панели толщ. 350 мм Типоразмеров - 13 Стены цокольные - однослойные керамзитобетонные панели толщ. 300 мм Типоразмеров - Парапеты - однослойные керамзитобетонные панели толщ. 350мм. Типоразмеров - 14 Стены внутренние - сборные железобетонные плоские панели толщ. 160мм. Типоразмеров - 15 Стены внутренние цокольные - сборные железобетонные плоские панели толщ. 140 мм Типоразмеров - Стены внутренние чердачные - сборные железобетонные плоские панели толщ. 120 мм Типоразмеров - 6 Перекрытия - сборные железобетонные плоские панели толщ. 160мм. Типоразмеров - 10 Перегородки - железобетонные панели толщ. 60 мм Типоразмеров - 4 Вентблоки - сборные железобетонные толщ. 300 мм Типоразмеров - 1 Санузлы - объемные санкабины по серии I.188-5 вып.10 Типоразмеров - 2 Лестницы - сборные железобетонные плоские марши и площадки по серии I.151.1-6 вып.1 Типоразмеров - 4 Лоджии - сборные железобетонные плоские плиты толщ. 120мм Типоразмеров - 3 Ограждения лоджий - железобетонные сборные Типоразмеров - 10 Покрытие - керамзитобетонные плоские панели толщ. 250мм Типоразмеров - 13 Крыша с теплым чердаком и внутренним водостоком Кровля - рулонная 4-слойная Двери наружные по серии I.136.5-19 Типоразмеров - 5 Двери внутренние - щитовой конструкции по серии I.136-10 Типоразмеров - 4 Окна и балконные двери - с раздельными переплетами на -30°C по серии I.136.5-16 Типоразмеров - 6 Встроенное оборудование - шкафы и антресоли по серии I.172.5-6 Типоразмеров - 4 Полы - линолеум на теплой основе, керамическая плитка Наибольшая масса монтажного элемента /панель перекр. ПИУ/ - 7,95 тн	H5UA	ОТДЕЛКА НАРУЖНАЯ Заводская отделка панелей наружных стен керамической плиткой ВНУТРЕННЯЯ В комнатах и передних - оклейка обоями повышенного качества, в кухнях и уборных масляная покраска панелей на высоту 1,6 м Облицовка стен над кухонным оборудованием - глазурованная плитка на высоту 0,6 м В ванных комнатах - панели из глазурованной плитки, примыкающие к санитарному оборудованию, высотой 1,8 м, а также другие участки стен на высоту 0,15 м от пола Остальная поверхность стен - высококачественная клеевая окраска
		C3GA	ИНЖЕНЕРНОЕ ОБОРУДОВАНИЕ Водопровод - хозяйственно-питьевой, расчетный напор у основания стояков 22,5 м водяного столба Канализация - хозяйственно-бытовая, в городскую сеть; водосток - внутренний с открытым выпуском в сторону осей "Ас" и "Дс" Отопление - водяное центральное. Система однетрубная с радиаторами типа РСГ2 и "М 140-А0". Температура теплоносителя 105-70°C Вентиляция - естественная Горячее водоснабжение - от внешней сети, расчетный напор у основания стояков 24,0 м водяного столба Газоснабжение - от внешней сети к кухонным плитам Электроснабжение - от внешней сети, напряжение 380/220 В Освещение - лампами накаливания и люминисцентными лампами Устройства связи - радиотрансляция, коллективные антенны, телефонные вводы Лифт - пассажирский, грузоподъемностью 400 кг. Машинное отделение в уровне чердака. Мусоропровод по серии 83 с камерой на I этаже
		C2ED	ОСНАЩЕНИЕ ЗДАНИЯ Оборудование кухонь и санузлов - газовые плиты, мойки, унитазы, ванны, умывальники
J3OB	НОРМАТИВНОЕ ЗНАЧЕНИЕ ВЕТРОВОГО ДАВЛЕНИЯ $\frac{23 \text{ кгс/м}^2}{0,23 \text{ кПа}}$	J3NB	НОРМАТИВНОЕ ЗНАЧЕНИЕ ВЕСА СНЕГОВОГО ПОКРОВА $\frac{150 \text{ кгс/м}^2}{1,5 \text{ кПа}}$
R2CO	СТЕПЕНЬ ОГНЕСТОЙКОСТИ - П	G3BE	ОРИЕНТАЦИЯ - ШИРОТНАЯ
N1BD	РАСЧЕТНАЯ ТЕМПЕРАТУРА НАРУЖНОГО ВОЗДУХА - минус 30°C	G2EE	ИНЖЕНЕРНО-ГЕОЛОГИЧЕСКИЕ УСЛОВИЯ
G2DD	КЛИМАТИЧЕСКИЙ ПОДРАЙОН СССР - ПВ (Г. ИВАНОВО)		

БЛОК-СЕКЦИЯ 5-ЭТАЖНАЯ 20-КВАРТИРНАЯ РЯДОВАЯ С ТОРЦОВЫМИ ОКОНЧАНИЯМИ I - 2 - 3 - 3 (ДЛ Я Г. ИВАНОВО)				ЗОНАЛЬНЫЙ ТИПОВОЙ ПРОЕКТ 90-0243.13.88		Страница 3	
Наименование		Всего	На 1м ² общей площади	Наименование		Всего	На 1м ² общей площади
VIIA	СТОИМОСТЬ			V4KA	ЭКСПЛУАТАЦИОННЫЕ ПОКАЗАТЕЛИ		
VIIB	Общая сметная стоимость	тыс. руб. 162088	141,31	V4KH	Расход		
	в том числе:				воды	л/с 0,96	-
VIII	строительно-монтажных работ	то же 151150	131,77	V4KJ	холодной горячей	то же 0,71	-
VIIIO	оборудования	" 10938	9,54	V4KN	Канализационные стоки	" 3,25	-
VIIA	ТРУДОЕМКОСТЬ				Тепла	ккал/ч 187205	
VIIIE	Построечные трудовые затраты	чел./дн. 1288	1,123			кВт 217,16	
					в том числе:	75300	-
VIIKA	РАСХОДЫ				на отопление	то же 87,350	-
VIIKB	Расход строительных материалов				на горячее водоснабжение	" 111905	-
	Цемент	т. 253,952	0,221		тепла на отопление 1 м ² общей площади (без учета летних помещений)	" 129,81	65,65
	Цемент, приведенный к марке М400	то же 245,382/20,306/0,214		V4KJ	Газа	нм ³ /ч 7,50	0,76
	в том числе:			V4KK	Потребная электрическая мощность	кВт 22,00	-
	на сборные изделия	" 225,076	0,196		Эксплуатационные затраты	руб/год	
	Сталь	" 26,781	0,0233		ТЕХНИЧЕСКИЕ ХАРАКТЕРИСТИКИ		
	Сталь приведенная к классам А-I и С38/23	" 35,877/1.7534/0,0312		G3NB	Объем строительный	м ³ 4089,42	3,565
	в том числе:				в том числе:		
	на сборные изделия	" 34,124	0,0297		подземной части	" 13,02	-
	Бетон и железобетон	м ³ 891,42	0,777	G3OC	Площадь застройки	м ² 288,72	-
	в том числе:			G3OB	Общая	" 1147,03	-
	монолитный:				Общая (без учета летних помещений)	" 1089,18	-
	тяжелый	то же 8,462	0,007		Жилая	" 633,42	0,552
	легкий	" -	-		летних помещений	" 115,70	-
	Сборный:						
	тяжелый	" 695,33	0,61				
	легкий	" 187,25	0,16				
	Лесоматериалы	"					
	Лесоматериалы, приведенные к круглому лесу	" 112,41/25.121/0,098		G3OK			
	Кирпич	тыс.шт. 0,156	-				
	Масса конструкций и материалов	т 1985	1,73				
	Масса надземной части/от низа перекрытия технического подполья/	" 1720	1,50				

ДОПОЛНИТЕЛЬНЫЕ ДАННЫЕ

Показатели приведены для условий строительства при расчетной температуре - 30°C, с ленточными фундаментами, трехслойными стеновыми панелями толщ. 35 см с отделкой керамической плиткой, при ЭБ 10.1.

Сметы составлены в базисных ценах П-го территориального района.

В проекте предусмотрено: несколько вариантов фасадов, вариант подвала с хоз.сараями, вариант с тройным остеклением.

Показатели на 1 м² общей площади приведены при расчетной единице 1147.03.

БЛОК-СЕКЦИЯ 5-ЭТАЖНАЯ 20-КВАРТИРНАЯ РЯДОВАЯ С ТОРЦОВЫМИ ОКОНЧАНИЯМИ I - 2 - 3 - 3 (ДЛЯ Г. ИВАНОВО)		ЗОНАЛЬНЫЙ ТИПОВОЙ ПРОЕКТ 90-0243.13.88	Страница 4
В7ЕА СОСТАВ ПРОЕКТНОЙ ДОКУМЕНТАЦИИ			
90. I-И.-АС1-1	Материалы для привязки Общие данные	90. I-И.-ОВ:ВК; ВГС;Э;УС1-15.С0	Сборник спецификаций оборудования для заказчика
90. I-И.-АС1-2	Архитектурно-строит. реше- ния ниже отм. 0,000 Вариант с подвалом и лен- точными фундаментами	90. I-И.-ОВ:ВК; ВГС;Э;УС2-15.С0	
90. I-И.-АС1-3	Архитектурно-строит. реше- ния ниже отм. 0,000 Вариант с техподпольем и ленточными фундаментами	90. I-И.-ТЭ2-16	Техническая эксплуатация
90. I-И.-АС2-4	Архитектурно-строит. реше- ния выше отм. 0,000 Чертежи монтажные Чертежи внутренней отделки	90. I-И.-МП2-17	Материалы для проектиро- вания
90. I-И.-АС1-5	Ведомости потребности в материалах	90. I-И.-ГО1-18	План подвала с размещением ПРУ (вариант № 2)
90. I-И.-ОВ1-6	Отопление и вентиляция (изменяемая часть)	90. I-УАС1-1 90. I-УАС1-2	Узлы монтажные
90. I-И.-ОВ2-7	Отопление и вентиляция (неизменяемая часть)	90. I-ИЖ1. I-1и	Панели наружных стен трехслойные, толщина панели 350 мм
90. I-И.-ОВ1-8.С0 90. I-И.-ОВ2-8.С0	Отопление и вентиляция Сборник спецификаций оборудования	90. I-ИЖ1. I-2	Панели наружных стен цоколя однослойные, легкобетонные, толщина панели 300 мм
90. I-И.-ВК1-9	Внутренние водопровод и канализация (изменяемая часть)	90. I-ИЖ1. I-2п	Панели наружных стен подвала однослойные, легкобетонные, толщина панели 300 мм
90. I-И.-ВК2-10	Внутренние водопровод и канализация (неизменяемая часть)	90. I-ИЖ1. I-3	Панели наружных стен однослойные, легкобетонные, толщина панели 350 мм
90. I-И.-ВГС. 2-10	Внутреннее газоснабжение (неизменяемая часть)	90. I-ИЖ2. I-1	Панели внутренних стен, толщиной 160 мм
90. I-И.-ВК1-11.С0 90. I-И.-ВК2-11.С0 90. I-И.-ВГС2-11.С0	Внутренние водопровод, канализация и газо- снабжение	90. I-ИЖ2. I-2	Панели внутренних стен цоколя, толщ. 140 мм
90. I-И.-Э1-12	Электроснабжение (изменяемая часть)	90. I-ИЖ2. I-2п	Панели внутренних стен подвала, толщ. 140 мм
90. I-И.-УС1-12	Устройства связи (изменяемая часть)	90. I-ИЖ3. I-1	Панели перекрытий толщ. 120 мм
90. I-И.-Э2-13	Электроснабжение (неизменяемая часть)	90. I-ИЖ3. I-2	Панели перекрытий толщ. 160 мм
90. I-И.-УС2-13	Устройства связи (неизменяемая часть)	90. I-ИЖ4. I-1	Изделия разные бетонные и железобетонные
90. I-И.-Э1-14.С0 90. I-И.-УС1-14.С0 90. I-И.-Э2-14.С0 90. I-И.-УС2-14.С0	Электроснабжение и устрой- ства связи Сборник спецификаций оборудования	90. I-ИЖ4. I-2	Изделия разные Элементы крыши
		90. I-ИЖ4. I-2и	Панели покрытия крыши
		90. I-ИЖ4. I-3	Изделия разные Элементы балконов и лоджий
		90. I-ИД1-1	Изделия деревянные
		90. I-ИМ1-1	Изделия металлические
Объем проектных материалов, приведенных к формату II-2736 форматок, в том числе изделий заводского изготовления - 930 форматок			
В7ВА	АВТОР ПРОЕКТА	Проектный институт гражданского строительства, планировки и за- стройки городов и поселков "Ивановгражданпроект" 153003 г.Иваново, ул.Строительная, д.5	
В7НА	УТВЕРЖДЕНИЕ	Государственный комитет РСФСР по делам строительства Постановление № 93 от 3.07.87	
В7КА	ПОСТАВЩИК	Проектный институт гражданского строительства, планировки и за- стройки городов и поселков "Ивановгражданпроект" 153003 г.Иваново, ул.Строительная, д.5	
Инв. № Катал. лист № 062978			