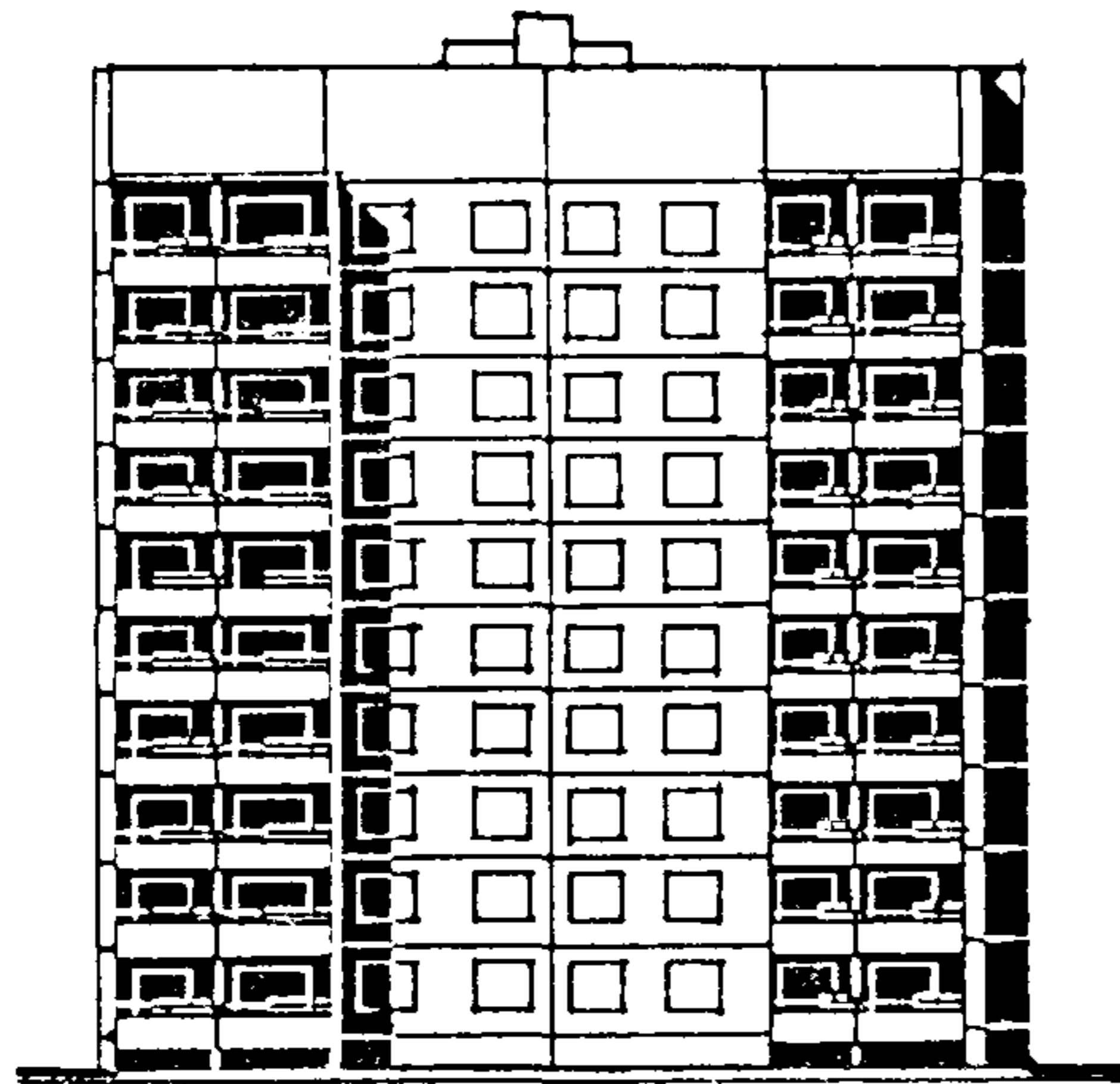
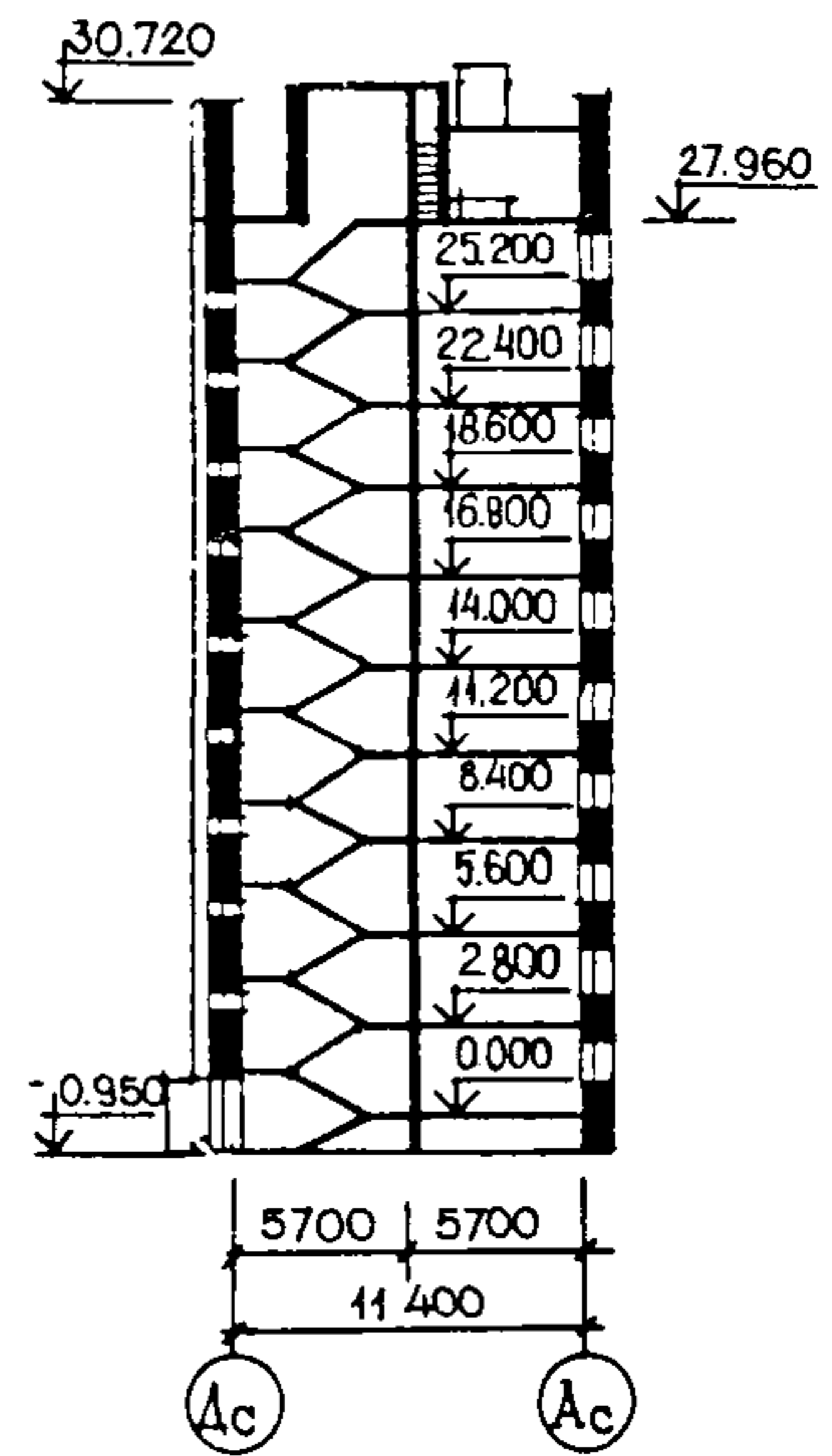
	СТРОИТЕЛЬНЫЙ КАТАЛОГ Часть 2 ТИПОВЫЕ ПРОЕКТЫ ПРЕДПРИЯТИЯ, ЗДАНИЙ И СООРУЖЕНИЯ	90-0242.13.88
	СССР ЦИТП	БЛОК-СЕКЦИЯ 10-ЭТАЖНАЯ 39-КВАРТИРНАЯ УГЛОВАЯ-ТОРЦОВАЯ /ПРАВАЯ/ 2-2-3-3 (ДЛЯ Г. ИВАНОВО)
МАРТ 1989	ЗОНАЛЬНЫЙ ТИПОВОЙ ПРОЕКТ	На 4 страницах Страница 1

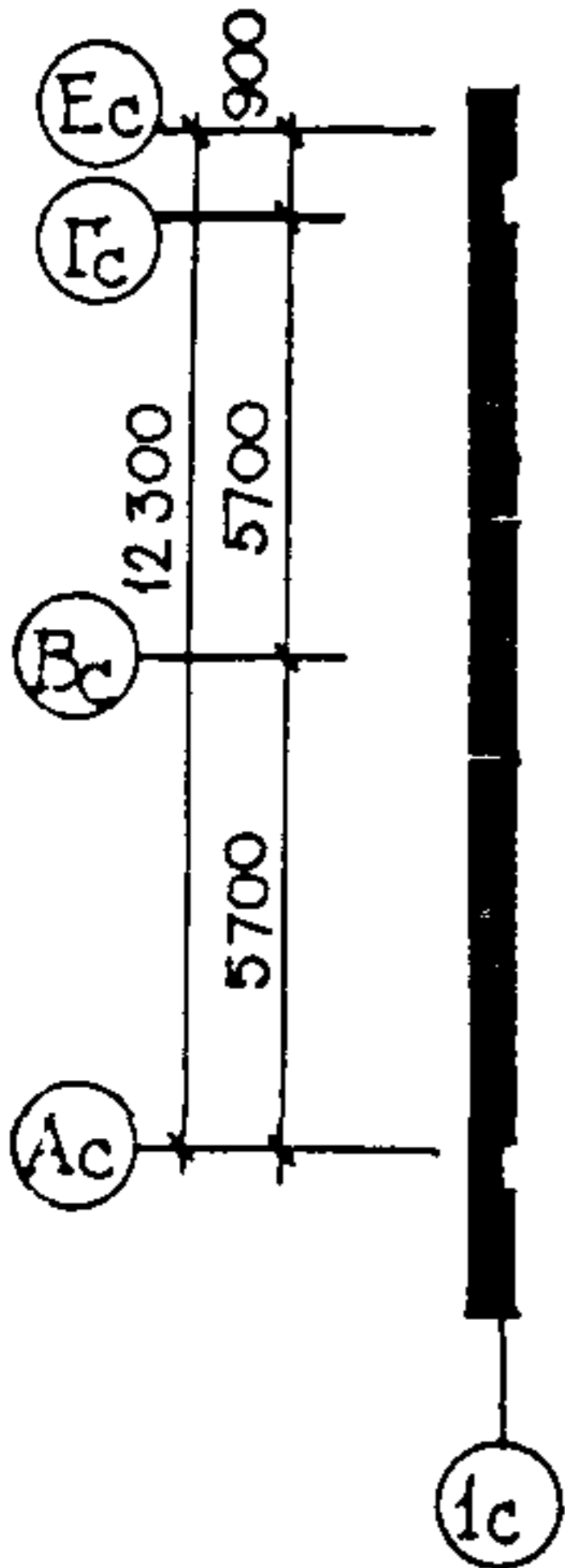
ФАСАД Ic-9c



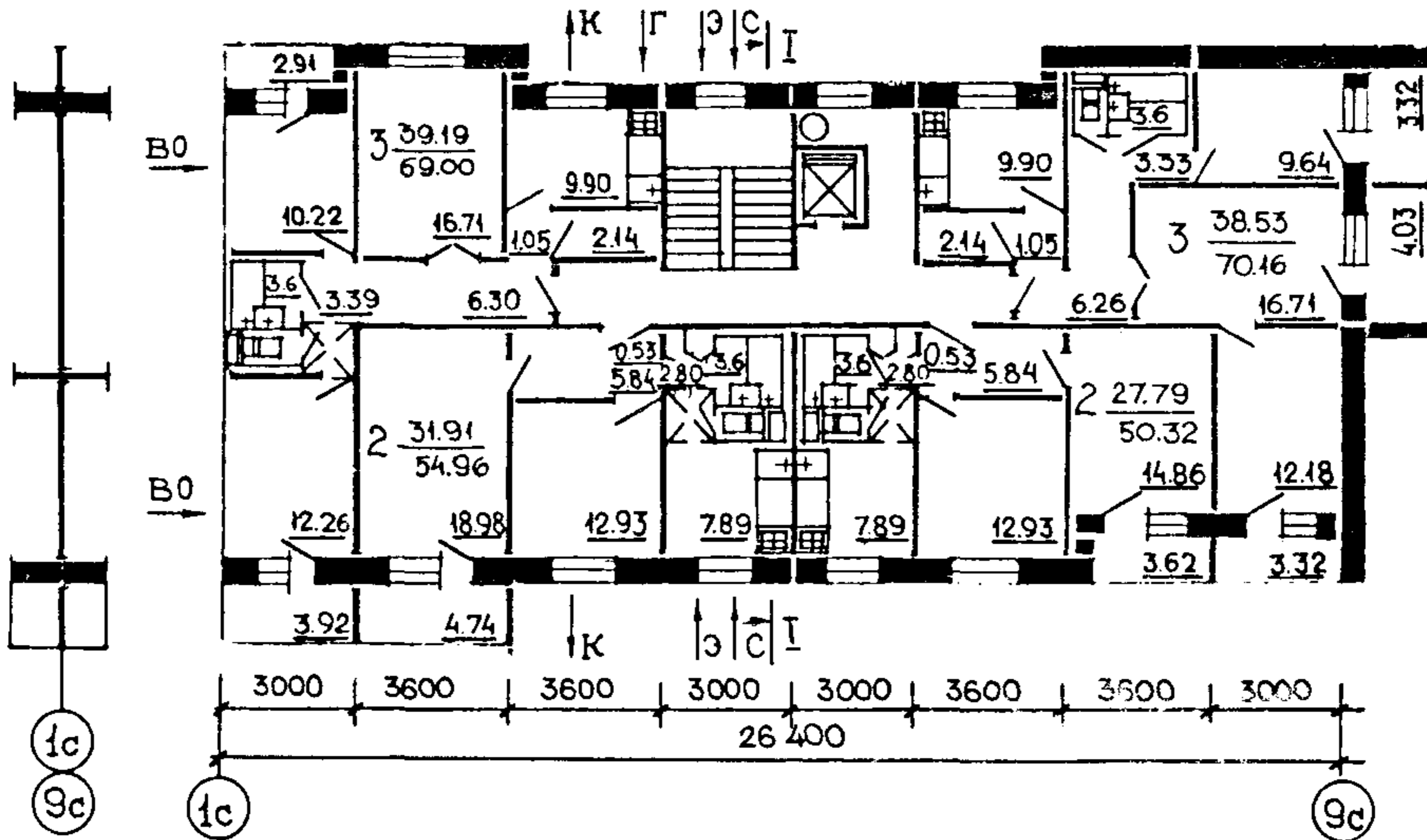
РАЗРЕЗ I-I



ЭЛЕМЕНТЫ БЛОКИРОВКИ
ЭБ10.2 ЭБ10.1



ПЛАН ТИПОВОГО ЭТАЖА
НЕИЗМЕНЯЕМАЯ ЧАСТЬ



ЭКСПЛИКАЦИЯ КВАРТИР

Квартиры	Количество	Площадь, м2	
		жилая	общая (без учета летн.помещ.)
Двухкомнатные	10	27,79	48,51
Двухкомнатные	9	31,91	52,59
Трехкомнатные	20	39,19	65,58
Средняя площадь квартиры	-	34,58	58,20

БЛОК-СЕКЦИЯ 10-ЭТАЖНАЯ 39-КВАРТИРНАЯ УГЛОВАЯ-ТОРЦОВАЯ/ПРАВАЯ/ 2 - 2 - 3 - 3 (ДЛЯ Г. ИВАНОВО)		ЗОНАЛЬНЫЙ ТИПОВОЙ ПРОЕКТ 90-0242.13.88	Страница 2
D2BA	СТРОИТЕЛЬНЫЕ КОНСТРУКЦИИ И ИЗДЕЛИЯ Конструктивная схема с поперечными и продольными несущими стенами Фундаменты - ленточные железобетонные сборные Типоразмеров - Стены наружные - трехслойные керамзитобетонные панели толщ. 350 мм Типоразмеров - 23 Стены цокольные - однослойные керамзитобетонные панели толщ. 300 мм Типоразмеров - 15 Парапеты - однослойные керамзитобетонные панели толщ. 350 мм Типоразмеров - 14 Стены внутренние - сборные железобетонные плоские панели толщ. 160 мм Типоразмеров - 21 Стены внутренние цокольные - сборные железобетонные плоские панели толщ. 140 мм Типоразмеров - 15 Стены внутренние чердачные - сборные железобетонные плоские панели толщ. 120 мм Типоразмеров - 8 Перекрытия - сборные железобетонные плоские панели толщ. 160 мм. Типоразмеров - 16 Перегородки - железобетонные панели толщ. 60 мм Типоразмеров - 4 Вентблоки - сборные железобетонные толщ. 300 мм Типоразмеров - 1 Санузлы - объемные санкабины по серии I.188-5 вып.10 Типоразмеров - 2 Лестницы - сборные железобетонные плоские марши и площадки по серии I.151-I-6 Типоразмеров - 4 Лоджии - сборные железобетонные плоские плиты толщ. 120 мм Типоразмеров - 4 Ограждения лоджий - железобетонные сборные Типоразмеров - 10 Шахта лифтовая - железобетонные блоки по серии I.189-6 вып.3/82. Типоразмеров - 2 Покрытие - керамзитобетонные плоские панели толщ. 250 мм. Типоразмеров - 15 Крыша - с теплым чердаком и внутренним водостоком Кровля - рулонная 4-слойная Двери наружные по серии I.136.5-I9 Типоразмеров - 5 Двери внутренние - щитовой конструкции по серии I.136-I0 Типоразмеров - 4 Окна и балконные двери - с раздельными переплетами на -30°C по серии I.136.5-I6 Типоразмеров - 6 Встроенное оборудование - шкафы и антресоли по серии I.172.5-6 Типоразмеров - Полы - линолеум на теплой основе, керамическая плитка Наибольшая масса монтажного элемента /панель перекр.П1У/ - 7,95 тн	H5UA	ОТДЕЛКА НАРУЖНАЯ Заводская отделка панелей наружных стен керамической плиткой ВНУТРЕННЯЯ В комнатах и передних - оклейка обоями повышенного качества, в кухнях и уборных масляная покраска панелей на высоту 1,6 м Облицовка стен над кухонным оборудованием - глазурованная плитка на высоту 0,6 м В ваннных комнатах - панели из глазурованной плитки, примыкающие к санитарному оборудованию, высотой 1,8 м, а также другие участки стен на высоту 0,15 м от пола Остальная поверхность стен - высококачественная клеевая окраска
		C3GA	ИНЖЕНЕРНОЕ ОБОРУДОВАНИЕ Водопровод - хозяйственно-питьевой, расчетный напор у основания стояков 37,6 м водяного столба Канализация - хозяйственно-бытовая, в городскую сеть; водосток - внутренний с открытым выпуском в сторону осей "Ас" и "Дс" Отопление - водяное центральное. Система одноконтурная с радиаторами типа РСГ2 и "М 140-А0". Температура теплоносителя 105-70°C Вентиляция - естественная Горячее водоснабжение - от внешней сети, расчетный напор у основания стояков 37,4 м водяного столба Газоснабжение - от внешней сети к кухонным плитам Электроснабжение - от внешней сети, напряжение 380/220 В Освещение - лампами накаливания и люминисцентными лампами Устройства связи - радиотрансляция, коллективные телеантенны, телефонные вводы Лифт - пассажирский, грузоподъемностью 400 кг. Машинное отделение в уровне чердака Мусоропровод по серии 83 с камерой на I этаже
		C2ED	ОСНАЩЕНИЕ ЗДАНИЯ Оборудование кухонь и санузлов - газовые плиты, мойки, унитазы, ванны, умывальники
J3OB	НОРМАТИВНОЕ ЗНАЧЕНИЕ ВЕТРОВОГО ДАВЛЕНИЯ $\frac{23 \text{ кгс/м}^2}{0,23 \text{ кПа}}$	J3NB	НОРМАТИВНОЕ ЗНАЧЕНИЕ ВЕСА СНЕГОВОГО ПОКРОВА $\frac{150 \text{ кгс/м}^2}{1,5 \text{ кПа}}$
R2CO	СТЕПЕНЬ ОГНЕСТОЙКОСТИ - II	G1BE	ОРИЕНТАЦИЯ - ШИРОТНАЯ
M1BD	РАСЧЕТНАЯ ТЕМПЕРАТУРА НАРУЖНОГО ВОЗДУХА - минус 30°C	G2EE	ИНЖЕНЕРНО-ГЕОЛОГИЧЕСКИЕ УСЛОВИЯ
G2DD	КЛИМАТИЧЕСКИЙ ПОДРАЙОН СССР - ЦВ (Г. ИВАНОВО)		

БЛОК-СЕКЦИЯ 10-ЭТАЖНАЯ 39-КВАРТИРНАЯ УГЛОВАЯ-ТОРЦОВАЯ /ПРАВАЯ/ 2 - 2 - 3 - 3 (ДЛ Я Г.ИВАНОВО)				ЗОНАЛЬНЫЙ ТИПОВОЙ ПРОЕКТ 90-0242.13.88		Страница 3	
Наименование		Всего	На 1м ² общей площади	Наименование		Всего	На 1м ² общей площади
VIIA	СТОИМОСТЬ			V4KA	ЭКСПЛУАТАЦИОННЫЕ ПОКАЗАТЕЛИ		
VIIБ	Общая сметная стоимость	тыс. руб. 406,139	0,170	V4KH	Расход воды		
	в том числе:				холодной	л/с 1,5	-
VIIГ	строительно-монтажных работ	то же 385,643	0,161	V4KJ	горячей	то же 1,1	-
VIIД	оборудования	" 20,496	0,009	V4KN	Канализационные стоки	" 6,26	-
VIIА	ТРУДОЕМКОСТЬ				Тепла	ккал/ч кВт 348881	
VIIЕ	Построечные трудовые затраты	чел./дн. 3448	1,44		в том числе:	404,70	
VIIА	РАСХОДЫ				на отопление	то же 172640	-
VIIБ	Расход строительных материалов				на горячее водоснабжение	" 200,26	-
	Цемент	т. 481,033	0,201		тепла на отопление 1 м ² общей площади (без учета летних помещений)	" 176241	-
	Цемент, приведенный к марке М400	то же 466,017/17,993/0,195		V4KJ	Газ	нм ³ /ч 10,95	74,43
	в том числе:			V4KH	Потребная электрическая мощность	кВт 41,00	0,863
	на сборные изделия	" 448,024	0,187		Эксплуатационные затраты	руб/год	
	Сталь	" 48,798	0,020		ТЕХНИЧЕСКИЕ ХАРАКТЕРИСТИКИ		
	Сталь, приведенная к классам А-I и С38/23	" 64,574/3,117/0,027		G3NB	Объем строительный	м ³ 9653,12	4,040
	В том числе:				в том числе:		
	на сборные изделия	" 61,456	0,025		подземной части	" 13,02	-
	Бетон и железобетон	м ³ 1703,55	0,713	G3OC	Площадь застройки	м ² 338,57	-
	в том числе:			G3OB	Общая	" 2389,44	-
	монолитный:				Общая (без учета летних помещений)	" 2258,89	-
	тяжелый	" 19,547	0,008		Жилая	" 1342,29	0,562
	легкий	" 1196,00	0,500		летних помещений	" 261,10	-
	Сборный:	" 488,00	0,204	G3OK	В скобках указывается потребность строительных материалов без учета расходов на изготовление сборных изделий, конструкций		
	Лесоматериалы	"					
	Лесоматериалы, приведенные к круглому лесу	" 234,658/37,165/0,098					
	Кирпич	тыс. шт. 1,156	0,0004				
	Масса конструкций и материалов	т 4674	1,956				
	Масса надземной части/от низа перекрытия технического подполья/	" 4368	1,828				

ДОПОЛНИТЕЛЬНЫЕ ДАННЫЕ

Показатели приведены для условий строительства при расчетной температуре - 30°С, с ленточными фундаментами, трехслойными стеновыми панелями толщ. 35 см. с отделкой керамической плиткой, при ЭБ 10.1.

Сметы составлены в базисных ценах П-го территориального района.

В проекте предусмотрено: несколько вариантов фасадов, вариант подвала с хоз.сараями, вариант с тройным остеклением.

Показатели на 1 м² общей площади приведены при расчетной единице 2389,44

БЛОК-СЕКЦИЯ 10-ЭТАЖНАЯ 39-КВАРТИРНАЯ УГЛОВАЯ-ТОРЦОВАЯ /ПРАВАЯ/ 2 - 2 - 3 - 3 (ДЛЯ Г. ИВАНОВО)		ЗОНАЛЬНЫЙ ТИПОВОЙ ПРОЕКТ 90-0242.13.88	Страница 4
В7ЕА	СОСТАВ ПРОЕКТНОЙ ДОКУМЕНТАЦИИ		
90.1-И.-АС1-1	Материалы для привязки Общие данные	90.1-И.-ОВ;ВК; ВГС;Э;УС1-15.С0	Сборник спецификаций оборудования для заказчика
90.1-И.-АС1-2	Архитектурно-строит. реше- ния ниже отм. 0,000 Вариант с подвалом и лен- точными фундаментами	90.1-И.-ОВ;ВК; ВГС;Э;УС2-15.С0 90.1-И.-ТЭ2-16	Техническая эксплуатация
90.1-И.-АС1-3	Архитектурно-строит. реше- ния ниже отм. 0,000 Вариант с техподпольем и ленточными фундаментами	90.1-И.-МП2-17 90.1-И.-ГО1-18	Материалы для проектиро- вания План подвала с размеще- нием ПРУ (вариант № 2)
90.1-И.-АС2-4	Архитектурно-строит. реше- ния выше отм. 0,000 Чертежи монтажные Чертежи внутренней отделки	90.1-УАС1-1 90.1-УАС1-2	Узлы монтажные
90.1-И.-АС1-5	Ведомости потребности в материалах	90.1-ИЖ1.1-Ии	Панели наружных стен трехслойные, толщина панели 350 мм
90.1-И.ОВ1-6	Отопление и вентиляция (изменяемая часть)	90.1-ИЖ1.1-2	Панели наружных стен цоколя однослойные легкобетонные, толщина панели 300 мм
90.1-И.ОВ2-7	Отопление и вентиляция (неизменяемая часть)		
90.1-И.ОВ1-8.С0 90.1-И.ОВ2-8.С0	Отопление и вентиляция Сборник спецификаций оборудования	90.1-ИЖ1.1-2п	Панели наружных стен подвала однослойные легкобетонные, толщина панели 300 мм
90.1-И.ВК1-9	Внутренние водопровод и канализация (изменяемая часть)	90.1-ИЖ1.1-3	Панели наружных стен однослойные легкобетон- ные, толщина панели 350 мм
90.1-И.ВК2-10	Внутренние водопровод и канализация (неизменяемая часть)	90.1-ИЖ2.1-1	Панели внутренних стен, толщиной 160 мм
90.1-И.ВГС2-10	Внутреннее газоснабжение (неизменяемая часть)	90.1-ИЖ2.1-2	Панели внутренних стен цоколя, толщ. 140 мм
90.1-И.ВК1-11.С0 90.1-И.ВК2-11.С0 90.1-И.ВГС2-11.С0	Внутренние водопровод, канализация и газоснабже- ние	90.1-ИЖ2.1-2п	Панели внутренних стен подвала, толщ. 140 мм
90.1-И.-Э1-12	Электроснабжение (изменяемая часть)	90.1-ИЖ3.1-1	Панели перекрытий толщ. 120 мм
90.1-И.-УС1-12	Устройства связи (изменяемая часть)	90.1-ИЖ3.1-2	Панели перекрытий толщ. 160 мм
90.1-И.-Э2-13	Электроснабжение (неизменяемая часть)	90.1-ИЖ4.1-1	Изделия разные бетонные и железобетонные
90.1-И.-УС2-13	Устройства связи (неизменяемая часть)	90.1-ИЖ4.1-2	Изделия разные Элементы крыши
90.1-И.-Э1-14.С0 90.1-И.-УС1-14.С0 90.1-И.-Э2-14.С0 90.1-И.-УС2-14.С0	Электроснабжение и устрой- ства связи Сборник спецификаций оборудования	90.1-ИЖ4.1-2И 90.1-ИЖ4.1-3 90.1-ИД1-1 90.1-ИМ1-1	Панели покрытия крыши Изделия разные Элементы балконов и лоджий Изделия деревянные Изделия металлические
Объем проектных материалов, приведенных к формату II-2736 форматок, в том числе изделий заводского изготовления - 930 форматок			
В7ВА	АВТОР ПРОЕКТА	Проектный институт гражданского строительства планировки и застройки городов и поселков "Ивановгражданпроект" 153003 г.Иваново, ул.Строительная, д.5	
В7НА	УТВЕРЖДЕНИЕ	Государственный комитет РСФСР по делам строительства Постановление №93 от 3.07.87.	
В7КА	ПОСТАВЩИК	Проектный институт гражданского строительства планировки и застройки городов и поселков "Ивановгражданпроект" 153003 г.Иваново, ул.Строительная, д.5	
Инв. № Катал. лист № 062977			