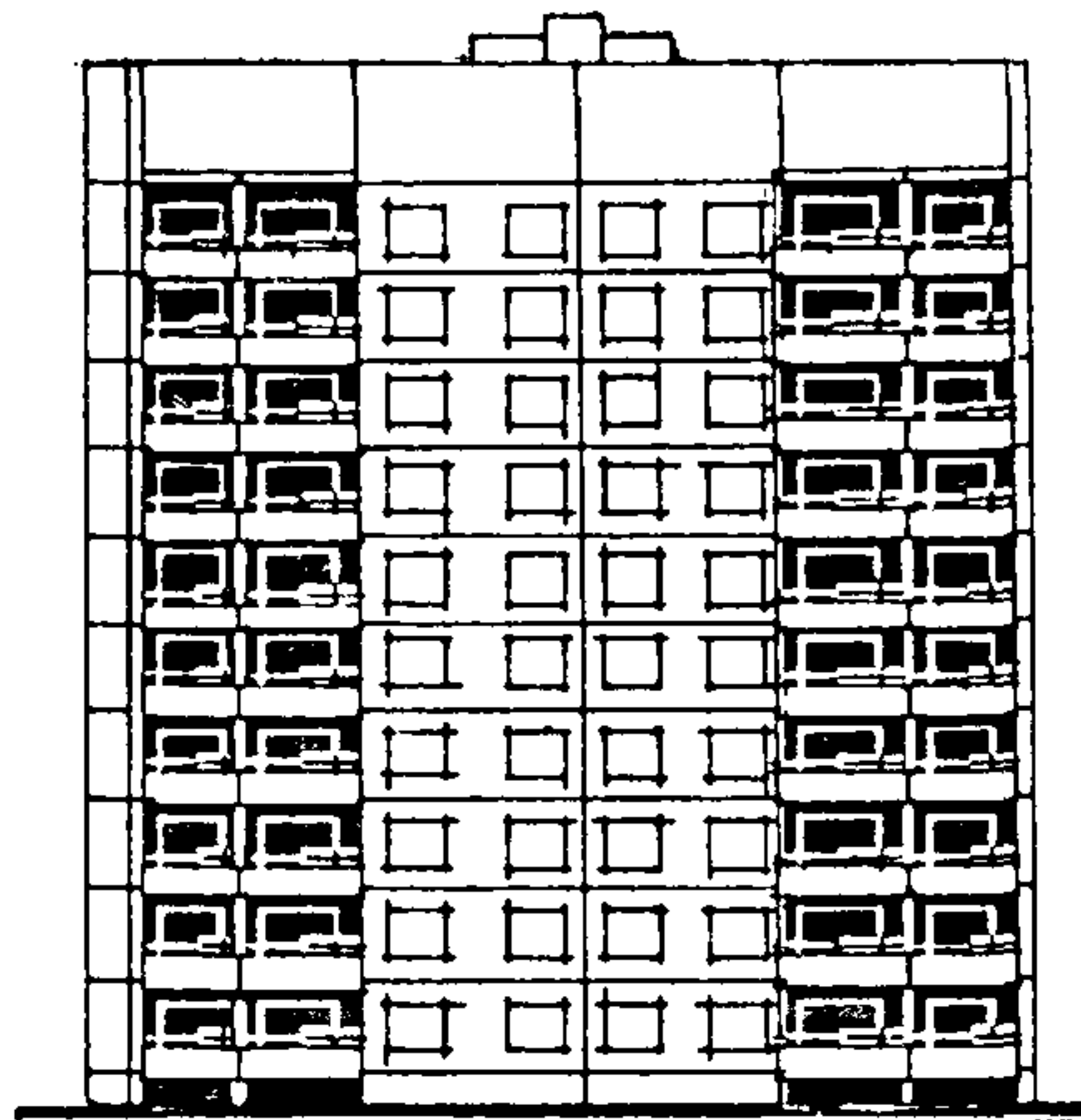
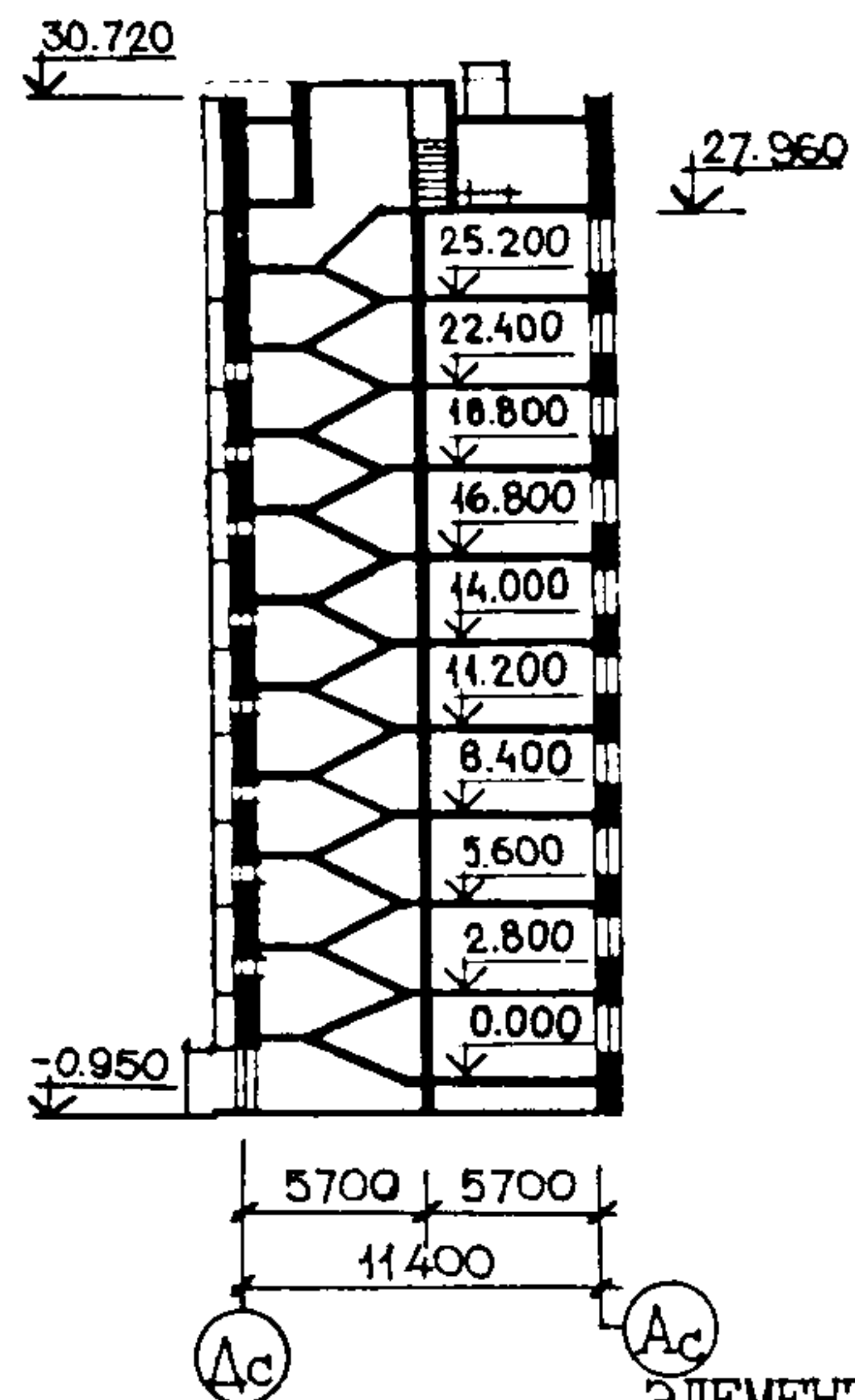


<p>К-2</p>	<p align="center">СТРОИТЕЛЬНЫЙ КАТАЛОГ Часть 2 ТИПОВЫЕ ПРОЕКТЫ ПРЕДПРИЯТИЯ, ЗДАНИЯ И СООРУЖЕНИЯ</p>	<p align="right">90-0241.13.88</p>
<p>СССР</p>	<p align="center">БЛОК-СЕКЦИЯ 10-ЭТАЖНАЯ 39-КВАРТИРНАЯ УГЛОВАЯ-ТОРЦОВАЯ/ЛЕВАЯ/ 2-2-3-3 (ДЛЯ Г. ИВАНОВО)</p>	<p>УДК 728.2.011</p>
<p>ЦИТП</p>		<p>На 4 страницах Страница 1</p>
<p align="center">МАРТ 1989</p>	<p align="center">ЗОНАЛЬНЫЙ ТИПОВОЙ ПРОЕКТ</p>	

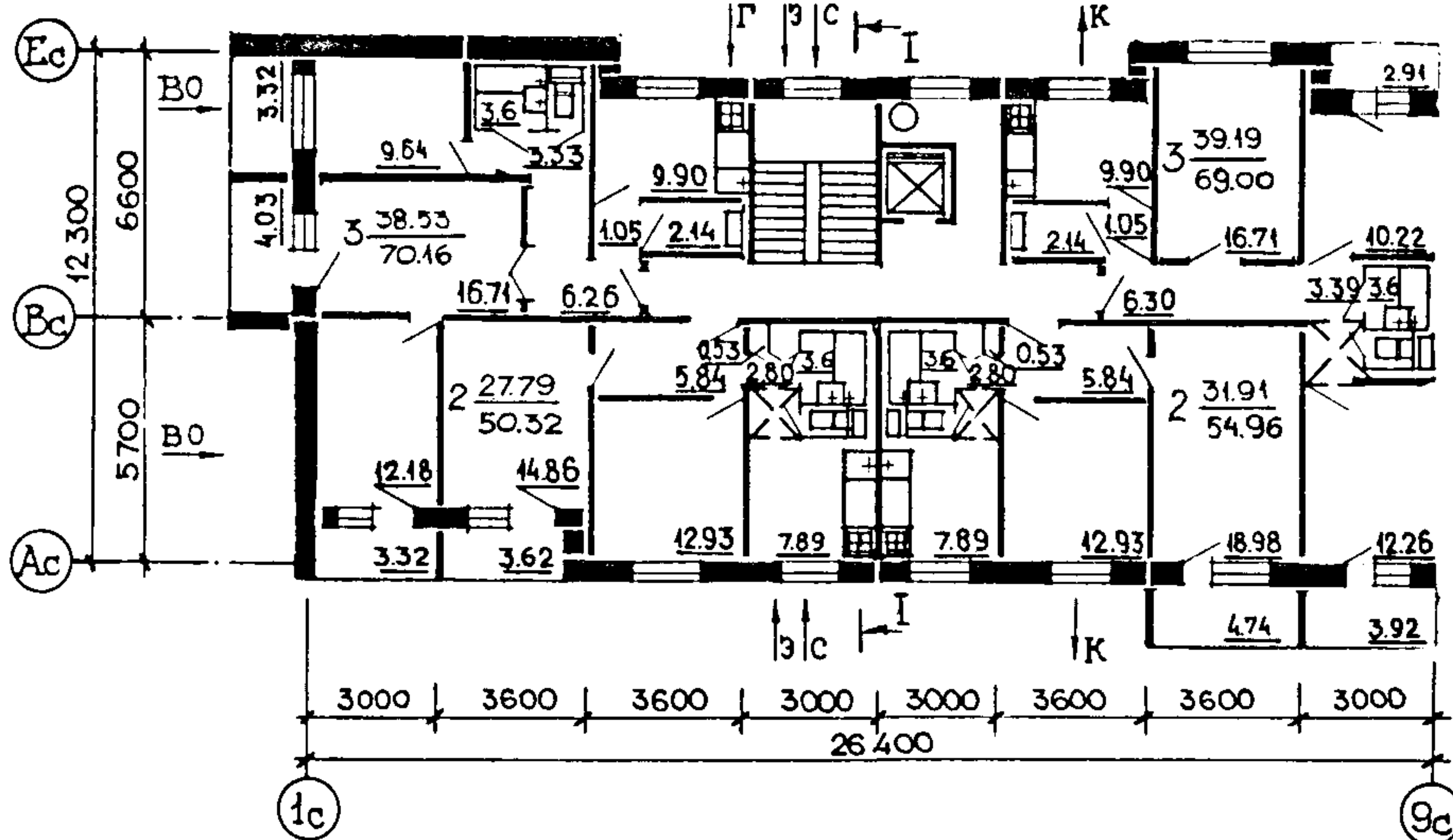
ФАСАД Ic-9c



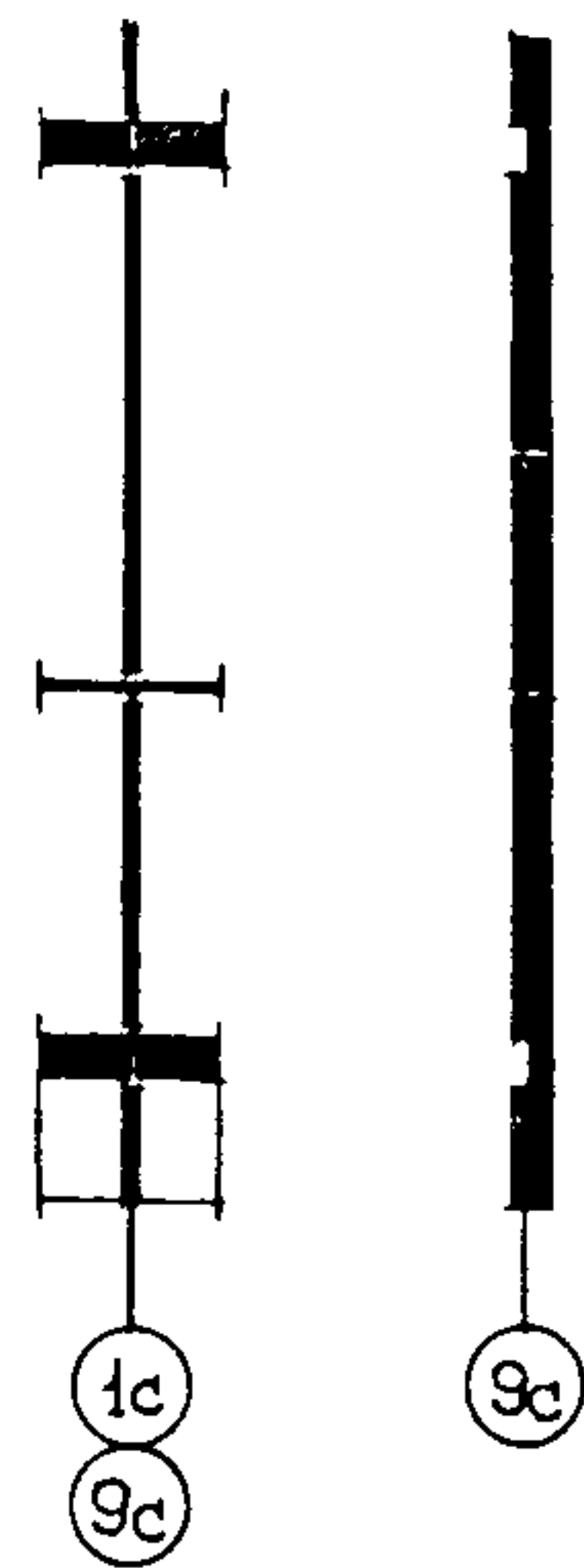
РАЗРЕЗ I-I



ПЛАН ТИПОВОГО ЭТАЖА
 НЕИЗМЕНЯЕМАЯ ЧАСТЬ



ЭЛЕМЕНТЫ БЛОКИРОВКИ
 ЭБ 10.1 ЭБ 10.3



ЭКСПЛИКАЦИЯ КВАРТИР

КВАРТИРЫ	КОЛИЧЕСТВО	ПЛОЩАДЬ, м ²	
		ЖИЛАЯ	ОБЩАЯ (без учета летн.помещ.)
Двухкомнатные	9	27,79	48,51
Двухкомнатные	10	31,91	52,59
Трехкомнатные	20	39,19	65,58
Средняя площадь квартиры	-	34,69	58,31

БЛОК-СЕКЦИЯ 10-ЭТАЖНАЯ 39-КВАРТИРНАЯ УГЛОВАЯ-ТОРЦОВАЯ /ЛЕВАЯ/ 2 - 2 - 3 - 3 (ДЛЯ Г. ИВАНОВО)		ЗОНАЛЬНЫЙ ТИПОВОЙ ПРОЕКТ 90-0241.13.88	Страница 2
D2BA	СТРОИТЕЛЬНЫЕ КОНСТРУКЦИИ И ИЗДЕЛИЯ Конструктивная схема с поперечными и продольными несущими стенами Фундаменты - ленточные железобетонные сборные Типоразмеров - Стены наружные - трехслойные керамзитобетонные панели толщ. 350 мм Типоразмеров - 23 Стены цокольные - однослойные керамзитобетонные панели толщ. 300 мм Типоразмеров - 15 Парапеты - однослойные керамзитобетонные панели толщ. 350 мм Типоразмеров - 14 Стены внутренние - сборные железобетонные плоские панели толщ. 160 мм. Типоразмеров - 21 Стены внутренние цокольные - сборные железобетонные плоские панели толщ. 140 мм Типоразмеров - 15 Стены внутренние чердачные - сборные железобетонные плоские панели толщ. 120 мм Типоразмеров - 8 Перекрытия - сборные железобетонные плоские панели толщ. 160 мм. Типоразмеров - 16 Перегородки - железобетонные панели толщ. 60 мм Типоразмеров - 4 Вентблоки - сборные железобетонные толщ. 300 мм Типоразмеров - 1 Санузлы - объемные санкабины по серии I.188-5 вып.10 Типоразмеров - 2 Лестницы - сборные железобетонные плоские марши и площадки по серии I.151.1-6 вып.1 Типоразмеров - 4 Лоджии - сборные железобетонные плоские плиты толщ. 120 мм Типоразмеров - 4 Ограждения лоджий - железобетонные сборные Типоразмеров - 10 Шахта лифтовая - железобетонные блоки по серии I.189-6 вып.3/82. Типоразмеров - 2 Покрытие - керамзитобетонные плоские панели толщ. 250 мм. Типоразмеров - 15 Крыша - с теплым чердаком и внутренним водостоком. Кровля - рулонная 4-слойная. Двери наружные по серии I.136.5-19 Типоразмеров - 5 Двери внутренние - щитовой конструкции по серии I.136-10 Типоразмеров - 4 Окна и балконные двери - с раздельными переплетами на -30°C по серии I.136.5-16 Типоразмеров - 6 Встроенное оборудование - шкафы и антресоли по серии I.172.5-6 Типоразмеров - 4 Полы - линолеум на теплой основе, керамическая плитка Наибольшая масса монтажного элемента /панель перекрыт. П1У/ - 7,95 тн	H5UA	ОТДЕЛКА НАРУЖНАЯ Заводская отделка панелей наружных стен керамической плиткой ВНУТРЕННЯЯ В комнатах и передних - оклейка обоями повышенного качества, в кухнях и уборных масляная покраска панелей на высоту 1,6 м Облицовка стен над кухонным оборудованием - глазурованная плитка на высоту 0,6 м В ванных комнатах - панели из глазурованной плитки, примыкающие к санитарному оборудованию, высотой 1,8 м, а также другие участки стен на высоту 0,15 м от пола Остальная поверхность стен - высококачественная клеевая окраска
		C3GA	ИНЖЕНЕРНОЕ ОБОРУДОВАНИЕ Водопровод - хозяйственно-питьевой, расчетный напор у основания стояков 37,6 м водяного столба Канализация - хозяйственно-бытовая, в городскую сеть; водосток - внутренний с открытым выпуском в сторону осей "Ас" и "Дс" Отопление - водяное центральное. Система однотрубная с радиаторами типа РСГ2 и "М 140-А0". Температура теплоносителя 105-70°C Вентиляция - естественная Горячее водоснабжение - от внешней сети, расчетный напор у основания стояков 37,4 м водяного столба Газоснабжение - от внешней сети к кухонным плитам Электроснабжение - от внешней сети, напряжение 380/220 В Освещение - лампами накаливания и люминисцентными лампами Устройства связи - радиотрансляция, коллективные телеантенны, телефонные вводы Лифт - пассажирский, грузоподъемностью 400 кг. Машинное отделение в уровне чердака Мусоропровод по серии 83 с камерой на I этаже
		C2ED	ОСНАЩЕНИЕ ЗДАНИЯ Оборудование кухонь и санузлов - газовые плиты, мойки, унитазы, ванны, умывальники
J3OB	НОРМАТИВНОЕ ЗНАЧЕНИЕ ВЕТРОВОГО ДАВЛЕНИЯ $\frac{23 \text{ кгс/м}^2}{0,23 \text{ кПа}}$	J3NB	НОРМАТИВНОЕ ЗНАЧЕНИЕ ВЕСА СНЕГОВОГО ПОКРОВА $\frac{150 \text{ кгс/м}^2}{1,5 \text{ кПа}}$
R2CO	СТЕПЕНЬ ОГНЕСТОЙКОСТИ - II	G1BE	ОРИЕНТАЦИЯ - ШИРОТНАЯ
M1BD	РАСЧЕТНАЯ ТЕМПЕРАТУРА НАРУЖНОГО ВОЗДУХА - минус 30°C	G2EE	ИНЖЕНЕРНО-ГЕОЛОГИЧЕСКИЕ УСЛОВИЯ
C2DD	КЛИМАТИЧЕСКИЙ ПОДРАЙОН СССР - ПВ (Г. ИВАНОВО)		

БЛОК-СЕКЦИЯ 10-ЭТАЖНАЯ 39-КВАРТИРНАЯ УГЛОВАЯ-ТОРЦОВАЯ /ЛЕВАЯ/ (ДЛЯ Г.ИВАНОВО)		ЗОНАЛЬНЫЙ ТИПОВОЙ ПРОЕКТ 90-0241.13.88	Страница 4
В7ЕА СОСТАВ ПРОЕКТНОЙ ДОКУМЕНТАЦИИ			
90.1-И.-АС1-1	Материалы для привязки. Общие данные	90.1-И.-ОВ;ВК; ВГС;Э;УС1-15.С0	Сборник спецификаций оборудования для заказ- чика
90.1-И.-АС1-2	Архитектурно-строит. реше- ния ниже отм.0.000 Вариант с подвалом и лен- точными фундаментами	90.1-И.-ОВ;ВК; ВГС;Э;УС2-15.С0	
90.1-И.-АС1-3	Архитектурно-строит. реше- ния ниже отм.0.000 Вариант с техподпольем и ленточными фундаментами	90.1-И.-ТЭ2-16	Техническая эксплуатация
90.1-И.-АС2-4	Архитектурно-строит. реше- ния выше отм.0.000 Чертежи монтажные Чертежи внутренней отделки	90.1-И.-МП2-17	Материалы для проектиро- вания
90.1-И.-АС1-5	Ведомости потребности в материалах	90.1-И.-ГО1-18	План подвала с размеще- нием ПРУ (вариант № 2)
90.1-И.-ОВ1-6	Отопление и вентиляция (изменяемая часть)	90.1-УАС1-1 90.1-УАС1-2	Узлы монтажные
90.1-И.-ОВ2-7	Отопление и вентиляция (неизменяемая часть)	90.1-ИЖ1.1-1и	Панели наружных стен трехслойные, толщина панели 350 мм
90.1-И.-ОВ1-8.С0 90.1-И.-ОВ2-8.С0	Отопление и вентиляция Сборник спецификаций оборудования	90.1-ИЖ1.1-2	Панели наружных стен цоколя однослойные легкобетонные, толщина панели 300 мм
90.1-И.-ВК1-9	Внутренние водопровод и канализация (изменяемая часть)	90.1-ИЖ1.1-2п	Панели наружных стен подвала однослойные легкобетонные, толщина панели 300 мм
90.1-И.-ВК2-10	Внутренние водопровод и канализация (неизменяемая часть)	90.1-ИЖ1.1-3	Панели наружных стен однослойные легкобетонные, толщина панели 350 мм
90.1-И.-ВГС.2-10	Внутреннее газоснабжение (неизменяемая часть)	90.1-ИЖ2.1-1	Панели внутренних стен, толщиной 160 мм
90.1-И.-ВК1-11.С0 90.1-И.-ВК2-11.С0 90.1-И.-ВГС2-11.С0	Внутренние водопровод, канализация и газоснабже- ние	90.1-ИЖ2.1-2	Панели внутренних стен цоколя, толщ.140 мм
90.1-И.-Э1-12	Электроснабжение (изменяемая часть)	90.1-ИЖ2.1-2п	Панели внутренних стен подвала, толщ.140 мм
90.1-И.-УС1-12	Устройства связи (изменяемая часть)	90.1-ИЖ3.1-1	Панели перекрытий толщ.120 мм
90.1-И.-Э2-13	Электроснабжение (неизменяемая часть)	90.1-ИЖ3.1-2	Панели перекрытий толщ 160 мм.
90.1-И.-УС2-13	Устройства связи (неизменяемая часть)	90.1-ИЖ4.1-1	Изделия разные бетонные и железобетонные
90.1-И.-Э1-14.С0 90.1-И.-УС1-14.С0 90.1-И.-Э2-14.С0 90.1-И.-УС2-14.С0	Электроснабжение и устрой- ства связи Сборник спецификаций оборудования	90.1-ИЖ4.1-2	Изделия разные Элементы крыши
		90.1-ИЖ4.1-2И	Панели покрытия крыши
		90.1-ИЖ4.1-3	Изделия разные Элементы балконов и лоджий
		90.1-ИД1-1	Изделия деревянные
		90.1-ИМ1-1	Изделия металлические
Объем проектных материалов, приведенных к формату 11-2736 форматок, в том числе изделий заводского изготовления - 930 форматок			
В7ВА	АВТОР ПРОЕКТА	Проектный институт гражданского строительства, планировки и застройки городов и поселков "Ивановгражданпроект"	
В7НА	УТВЕРЖДЕНИЕ	Государственный комитет РСФСР по делам строительства Постановление № 93 от 3.07.87	
В7КА	ПОСТАВЩИК	Проектный институт гражданского строительства планировки и застройки городов и поселков "Ивановгражданпроект" 153003 г.Иваново, ул.Строительная, д.5	
Инв. № Катал.лист № 062976			