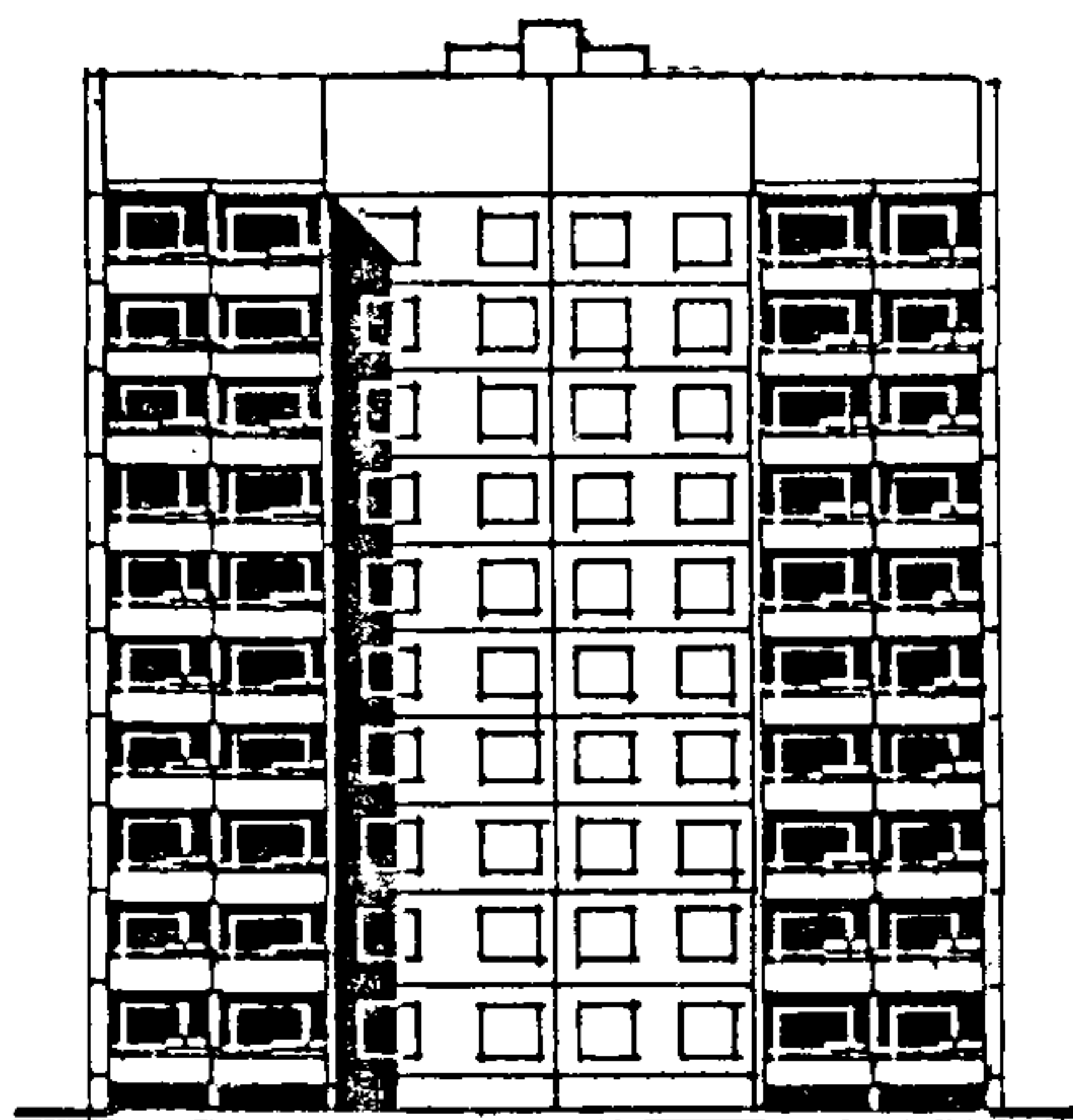
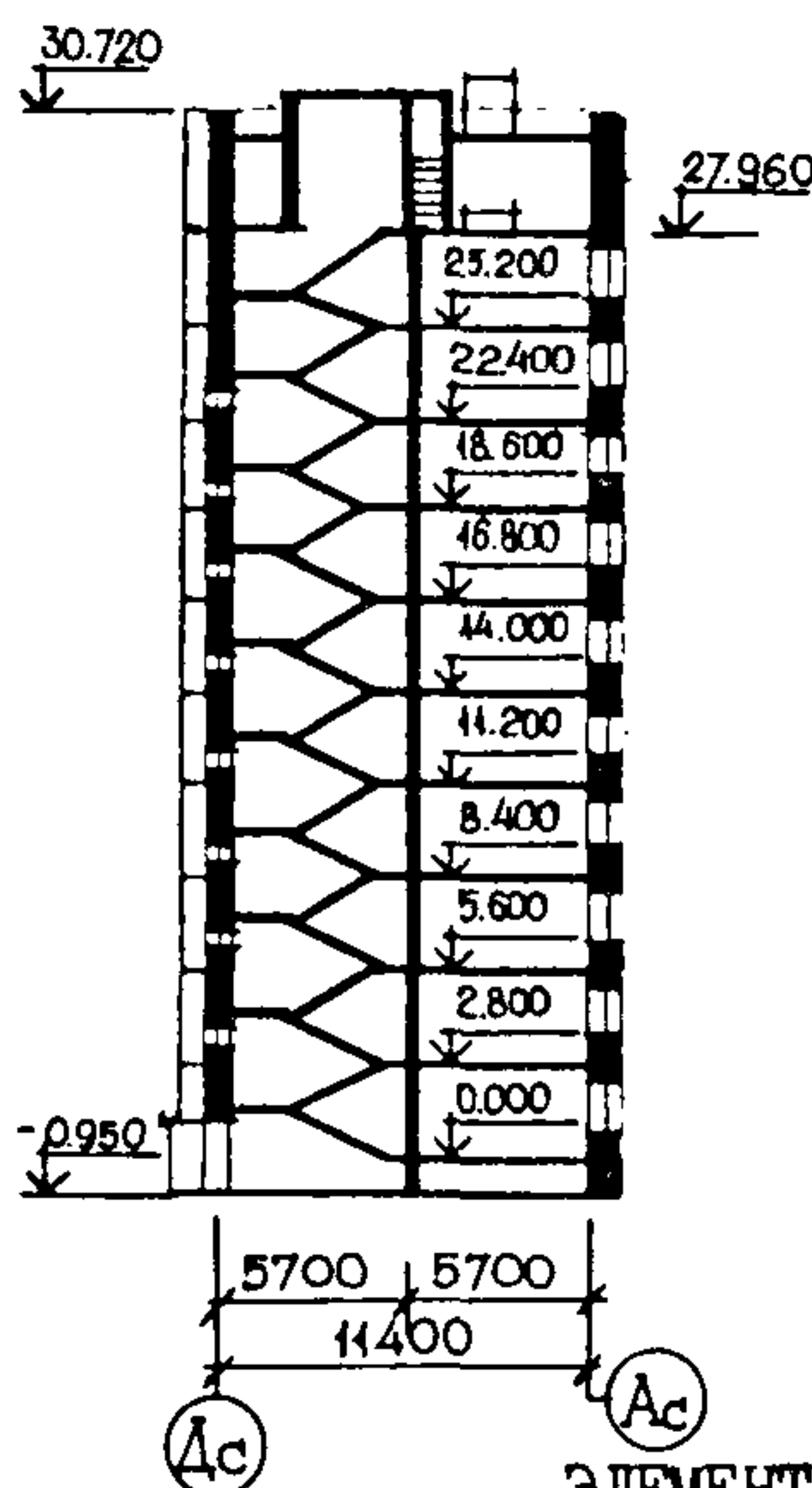


<p><b>К-2</b></p>	<p align="center"><b>СТРОИТЕЛЬНЫЙ КАТАЛОГ</b>  <b>Часть 2</b>  <b>ТИПОВЫЕ ПРОЕКТЫ ПРЕДПРИЯТИЙ, ЗДАНИЙ И СООРУЖЕНИЙ</b></p>	<p align="right">90-0240.13.88</p>
<p><b>СССР</b></p>	<p align="center">БЛОК-СЕКЦИЯ 10-ЭТАЖНАЯ 40-КВАРТИРНАЯ                  РЯДОВАЯ С ТОРЦОВЫМИ ОКОНЧАНИЯМИ                  2 - 2 - 3 - 3                  (ДЛЯ Г. ИВАНОВО)</p>	<p align="right">УДК 728.2.011</p>
<p><b>ЦИТП</b></p>		<p align="center">ЗОНАЛЬНЫЙ ТИПОВОЙ ПРОЕКТ</p>

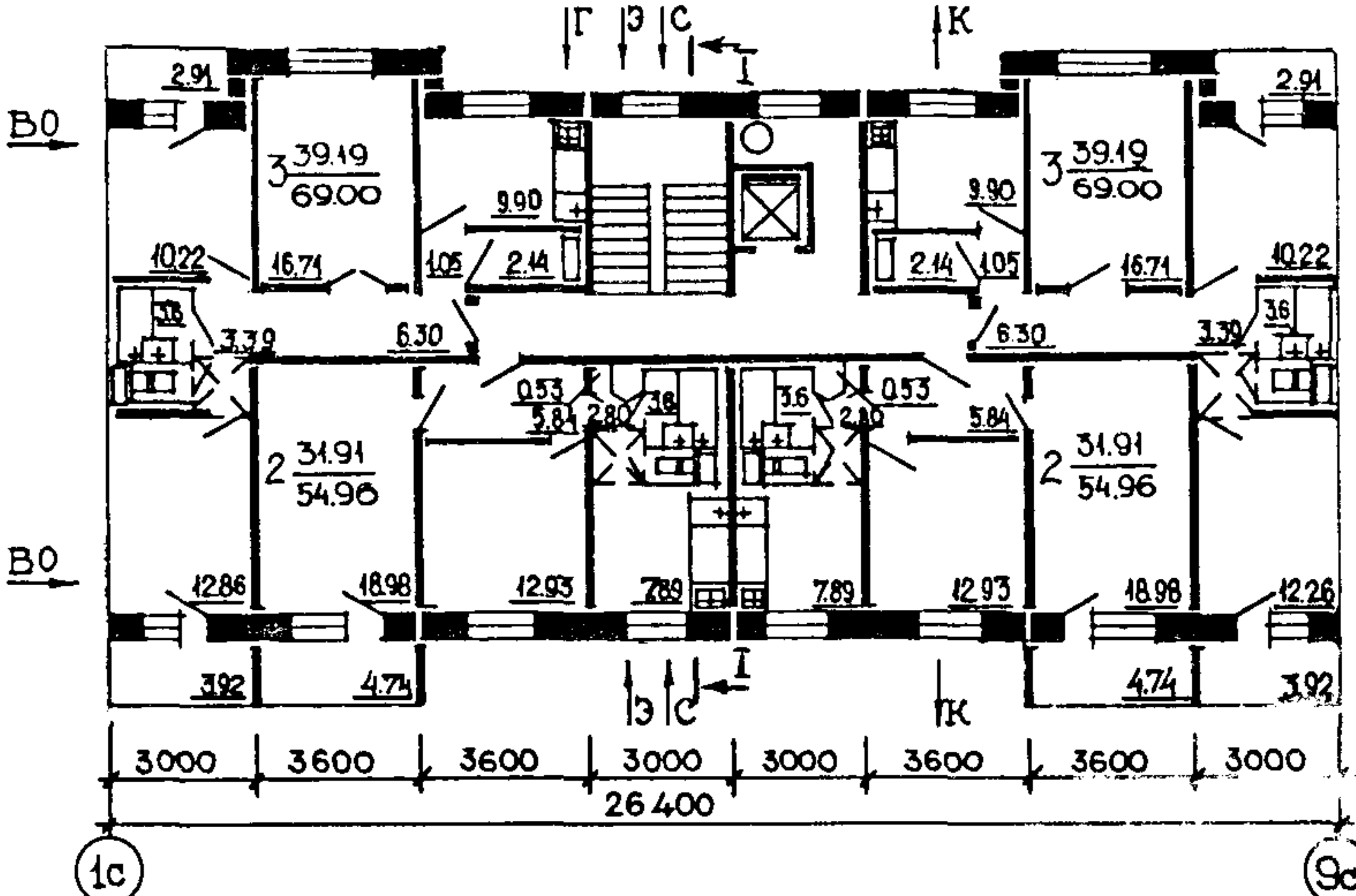
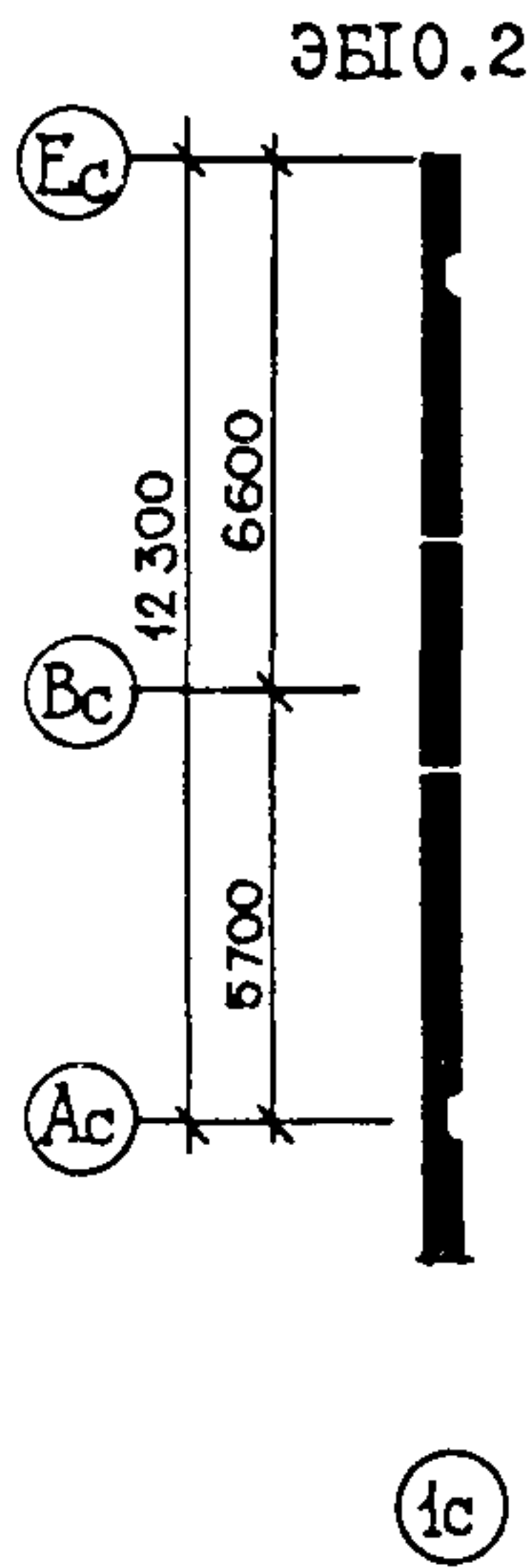
ФАСАД Ic - 9c



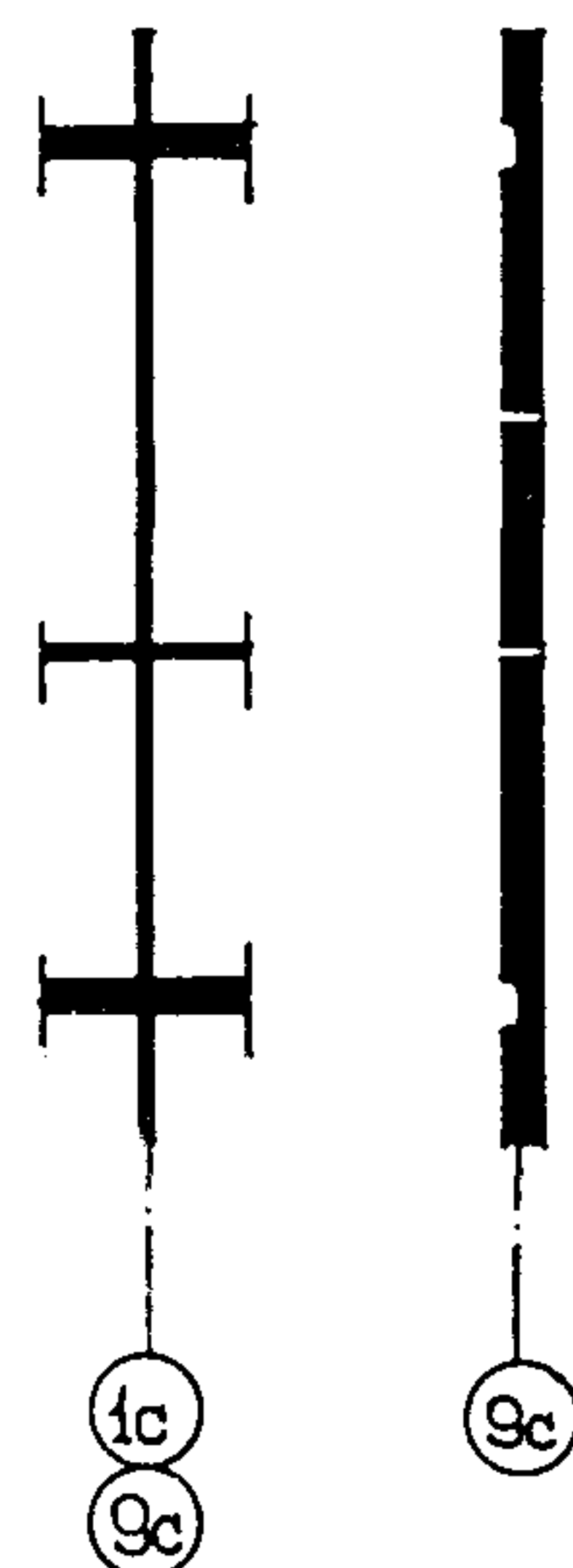
РАЗРЕЗ I-I



ПЛАН ТИПОВОГО ЭТАЖА  
 НЕИЗМЕНЯЕМАЯ ЧАСТЬ



ЭЛЕМЕНТЫ БЛОКИРОВКИ  
 ЭБ10.1 ЭБ10.3



ЭКСПЛИКАЦИЯ КВАРТИР

КВАРТИРЫ	КОЛИЧЕСТВО	ПЛОЩАДЬ, м <sup>2</sup>	
		ЖИЛАЯ	ОБЩАЯ (без учета летн.помеш.)
Однокомнатные	1	18.98	37,42
Двухкомнатные	19	31.91	52.59
Трехкомнатные	20	39.19	65.58
Средняя площадь квартиры	-	35.22	58.70

БЛОК-СЕКЦИЯ 10-ЭТАЖНАЯ 40-КВАРТИРНАЯ РЯДОВАЯ С ТОРЦОВЫМИ ОКОНЧАНИЯМИ 2-2-3-3 (ДЛЯ Г. ИВАНОВО)		ЗОНАЛЬНЫЙ ТИПОВОЙ ПРОЕКТ 90-0240.13.88	Страница 2
D2BA	СТРОИТЕЛЬНЫЕ КОНСТРУКЦИИ И ИЗДЕЛИЯ Конструктивная схема с поперечными и продольными несущими стенами Фундаменты - ленточные железобетонные сборные Типоразмеров - Стены наружные - трехслойные керамзитобетонные панели толщ. 350 мм Типоразмеров - 16 Стены цокольные - однослойные керамзитобетонные панели толщ. 300 мм Типоразмеров - 9 Парапеты однослойные керамзитобетонные панели толщ. 350 мм Типоразмеров - 6 Стены внутренние - сборные железобетонные плоские панели толщ. 160 мм Типоразмеров - 16 Стены внутренние цокольные - сборные железобетонные плоские панели толщ. 140 мм Типоразмеров - 10 Стены внутренние чердачные - сборные железобетонные плоские панели толщ. 120 мм Типоразмеров - 6 Перекрытия - сборные железобетонные плоские панели толщ. 160 мм. Типоразмеров - 14 Перегородки - железобетонные панели, толщ. 60 мм Типоразмеров - 4 Вентблоки - сборные железобетонные толщ. 300 мм Типоразмеров - 1 Санузлы - объемные санкабины по серии I.188-5 вып.10 Типоразмеров - 2 Лестницы - сборные железобетонные плоские марши и площадки по серии I.151.1-6 вып.1 Типоразмеров - 4 Лоджии - сборные железобетонные плоские плиты толщ. 120 мм. Типоразмеров - 2 Ограждения лоджий - железобетонные сборные Типоразмеров - 10 Шахта лифтовая - железобетонные блоки по серии I.189-6 вып.3/82 Типоразмеров - 2 Покрытие - керамзитобетонные плоские панели толщ. 250 мм Типоразмеров - 14 Крыша - с теплым чердаком и внутренним водостоком Кровля - рулонная 4-слойная Двери наружные по серии I.136.5-19 Типоразмеров - 5 Двери внутренние - щитовой конструкции по серии I.136-10 Типоразмеров - 4 Окна и балконные двери - с раздельными переплетами на -30°C по серии I.136.5-16 Типоразмеров - 6 Встроенное оборудование - шкафы и антресоли по серии I.172.5-6 Типоразмеров - Полы - линолеум на теплой основе, керамическая плитка Наибольшая масса монтажного элемента /панель перекрыт.П1У/ - 7,95 тн	H5UA	ОТДЕЛКА НАРУЖНАЯ Заводская отделка панелей наружных стен керамической плиткой ВНУТРЕННЯЯ В комнатах и передних - оклейка обоями повышенного качества, в кухнях и уборных масляная покраска панелей на высоту 1,6 м Облицовка стен над кухонным оборудованием - глазурованная плитка на высоту 0,6 м В ванных комнатах - панели из глазурованной плитки, примыкающие к санитарному оборудованию, высотой 1,8 м, а также другие участки стен на высоту 0,15 м от пола Остальная поверхность стен - высококачественная клеевая окраска
		C3GA	ИНЖЕНЕРНОЕ ОБОРУДОВАНИЕ Водопровод - хозяйственно-питьевой, расчетный напор у основания стояков 37,6 м водяного столба Канализация - хозяйственно-бытовая, в городскую сеть; водосток - внутренний с открытым выпуском в сторону осей "Ас" и "Дс" Отопление - водяное центральное. Система одноконтурная с радиаторами типа РСГ2 и "М 140-А0". Температура теплоносителя 105-70°C Вентиляция - естественная Горячее водоснабжение - от внешней сети, расчетный напор у основания стояков 37,4 м водяного столба Газоснабжение - от внешней сети к кухонным плитам Электроснабжение - от внешней сети, напряжение 380/220 В Освещение - лампами накаливания и люминисцентными лампами Устройства связи - радиотрансляция, коллективные телеантенны, телефонные вводы Лифт - пассажирский, грузоподъемностью 400 кг. Машинное отделение в уровне чердака Мусоропровод по серии 83 с камерой на I этаже
		C2ED	ОСНАЩЕНИЕ ЗДАНИЯ Оборудование кухонь и санузлов - газовые плиты, мойки, унитазы, ванны, умывальники
J30B	НОРМАТИВНОЕ ЗНАЧЕНИЕ ВЕТРОВОГО ДАВЛЕНИЯ $\frac{23 \text{ кгс/м}^2}{0,23 \text{ кПа}}$	G3NB	НОРМАТИВНОЕ ЗНАЧЕНИЕ ВЕСА СНЕГОВОГО ПОКРОВА $\frac{150 \text{ кгс/м}^2}{1,5 \text{ кПа}}$
R2CO	СТЕПЕНЬ ОГНЕСТОЙКОСТИ - П	G1BE	ОРИЕНТАЦИЯ - ШИРОТНАЯ
N1BD	РАСЧЕТНАЯ ТЕМПЕРАТУРА НАРУЖНОГО ВОЗДУХА - минус 30°C	G2EE	ИНЖЕНЕРНО-ГЕОЛОГИЧЕСКИЕ УСЛОВИЯ
G2DD	КЛИМАТИЧЕСКИЙ ПОДРАЙОН СССР - ПВ (Г. ИВАНОВО)		



БЛОК-СЕКЦИЯ 10-ЭТАЖНАЯ 40-КВАРТИРНАЯ РЯДОВАЯ С ТОРЦОВЫМИ ОКОНЧАНИЯМИ 2 - 2 - 3 - 3 ( ДЛ Я Г. ИВАНОВО )					ЗОНАЛЬНЫЙ ТИПОВОЙ ПРОЕКТ 90-0240.13.88		Страница 3	
Наименование		Всего	На 1 м <sup>2</sup> общей площади	Наименование		Всего	На 1 м <sup>2</sup> общей площади	
VIIA	СТОИМОСТЬ			V4KA	ЭКСПЛУАТАЦИОННЫЕ ПОКАЗАТЕЛИ			
VIIIB	Общая сметная стоимость	тыс. руб. 348,489	0,141	V4KH	Расход воды			
	в том числе:				холодной	л/с 1,42	-	
VIIIC	строительно-монтажных работ	то же 328,245	0,133	V4KJ	горячей	то же 1,02	-	
VIIIO	оборудования	" 20,244	0,0001	V4KN	Канализационные стоки	" 4,44	-	
VIIJA	ТРУДОЕМКОСТЬ				Тепла	ккал/ч 335870		
VIIJE	Построечные трудовые затраты	чел.-дн. 2764	1,122			кВт 389,60		
VIIKA	РАСХОДЫ				в том числе:			
VIIKB	Расход строительных материалов				на отопление	то же 156470		
	Цемент	т 491,765	0,199		на горячее водоснабжение	" 181,50		
	Цемент, приведенный к марке М400	" 473,975/16,630/0,192			тепла на отопление 1 м <sup>2</sup> общей площади (без учета летних помещений)	" -	66,14	
	в том числе:			V4KJ	Газа	нм <sup>3</sup> /ч 11,44	-	
	на сборные изделия	" 457,352	0,186	V4KK	Потребная электрическая мощность	кВт 41,00	-	
	Сталь	" 49,294/	0,020		Эксплуатационные затраты	руб/год		
	Сталь приведенная к классам А-I и С38/23	" 61,339/1,951/0,025			ТЕХНИЧЕСКИЕ ХАРАКТЕРИСТИКИ			
	В том числе:			G3NB	Объем строительный	м <sup>3</sup> 9325,44	3,785	
	на сборные изделия	" 59,388	0,024		в том числе:			
	Бетон и железобетон	м <sup>3</sup> 1528,310	0,620		подземной части	" 13,02	-	
	в том числе:			G3OC	Площадь застройки	м <sup>2</sup> 326,85	-	
	монолитный:			G3OB	Общая	то же 2464,03	-	
	тяжелый	то же 15,316	0,006		Общая (без учета летних помещений)	" 2348,33	-	
	легкий	" -	-		Жилая	" 1409,07	0,572	
	Сборный:			G3OK	летних помещений	" 231,40	-	
	тяжелый	" 1192,00	0,484					
	легкий	" 321,00	0,130					
	Лесоматериалы	"						
	Лесоматериалы, приведенные к круглому лесу	" 225,672/34,398/0,091						
	Кирпич	тыс.шт. 1,156	0,000469					
	Масса конструкций и материалов	т 4435	1,799					
	Масса надземной части /от низа перекрытия технического подполья/	" 4150	1,680					
								В скобках указывается потребность строительных материалов без учета расходов на изготовление сборных изделий, конструкций.
ДОПОЛНИТЕЛЬНЫЕ ДАННЫЕ								
Показатели приведены для условий строительства при расчетной температуре - 30°C, с ленточными фундаментами, трехслойными стеновыми панелями толщ. 35 см. с отделкой керамической плиткой, при ЭБ 10.1.								
Сметы составлены в базисных ценах П-го территориального района.								
В проекте предусмотрено несколько вариантов фасадов, вариант подвала с хоз.сараями, вариант с тройным остеклением.								
Показатели на 1 м <sup>2</sup> общей площади приведены при расчетной единице 2464,03.								



БЛОК-СЕКЦИЯ 10-ЭТАЖНАЯ 40-КВАРТИРНАЯ РЯДОВАЯ С ТОРЦОВЫМИ ОКОНЧАНИЯМИ 2 - 2 - 3 - 3 (ДЛЯ Г.ИВАНОВО)		ЗОНАЛЬНЫЙ ТИПОВОЙ ПРОЕКТ 90-0240.13.88	Страница 4
В7ЕА	СОСТАВ ПРОЕКТНОЙ ДОКУМЕНТАЦИИ		
90.1-И.-АС1-1	Материалы для привязки Общие данные	90.1-И.-ОВ;ВК; ВГС;Э;УС1-15.С0	Сборник спецификаций оборудования для заказчика
90.1-И.-АС1-2	Архитектурно-строит. реше- ния ниже отм. 0,000 Вариант с подвалом и лент- точными фундаментами	90.1-И.-ОВ;ВК; ВГС;Э;УС2-15.С0 90.1-И.-ТЭ2-16	Техническая эксплуатация
90.1-И.-АС1-3	Архитектурно-строит. реше- ния ниже отм. 0,000 Вариант с техподпольем и ленточными фундаментами	90.1-И.-МП2-17 90.1-И.-ГО1-18	Материалы для проекти- рования План подвала с размеще- нием ПРУ (вариант № 2)
90.1-И.-АС2-4	Архитектурно-строит. реше- ния выше отм. 0,000 Чертежи монтажные Чертежи внутренней отделки	90.1-УАС1-1 90.1-УАС1-2 90.1-ИЖ1.1-1и	Узлы монтажные Панели наружных стен трехслойные, толщина панели 350 мм
90.1-И.-АС1-5	Ведомости потребности в материалах	90.1-ИЖ1.1-2	Панели наружных стен цоколя однослойные легкобетонные, толщина панели 300 мм
90.1-И.ОВ1-6	Отопление и вентиляция (изменяемая часть)	90.1-ИЖ1.1-2п	Панели наружных стен подвала однослойные легкобетонные, толщина панели 300 мм
90.1-И.ОВ2-7	Отопление и вентиляция (неизменяемая часть)	90.1-ИЖ1.1-3	Панели наружных стен однослойные легкобетон- ные, толщина панели 350 мм
90.1-И.ОВ1-8.С0 90.1-И.ОВ2-8.С0	Отопление и вентиляция Сборник спецификаций оборудования	90.1-ИЖ2.1-1	Панели внутренних стен, толщиной 160 мм
90.1-И.ВК1-9	Внутренние водопровод и канализация (изменяемая часть)	90.1-ИЖ2.1-2	Панели внутренних стен цоколя, толщ. 140 мм
90.1-И.ВК2-10	Внутренние водопровод и канализация (неизменяемая часть)	90.1-ИЖ2.1-2п	Панели внутренних стен подвала, толщ. 140 мм
90.1-И.ВГС.2-10	Внутреннее газоснабжение (неизменяемая часть)	90.1-ИЖ3.1-1	Панели перекрытий толщ. 120 мм
90.1-И.ВК1-11.С0 90.1-И.ВК2-11.С0 90.1-И.ВГС2-11.С0	Внутренние водопровод, канализация и газо- снабжение	90.1-ИЖ3.1-2	Панели перекрытий толщ. 160 мм
90.1-И.-Э1-12	Электроснабжение (изменяемая часть)	90.1-ИЖ4.1-1	Изделия разные бетонные и железобетонные
90.1-И.-УС1-12	Устройства связи (изменяемая часть)	90.1-ИЖ4.1-2	Изделия разные Элементы крыши
90.1-И.-Э2-13	Электроснабжение (неизменяемая часть)	90.1-ИЖ4.1-2и	Панели покрытия крыши
90.1-И.-УС2-13	Устройства связи (неизменяемая часть)	90.1-ИЖ4.1-3	Изделия разные Элементы балконов и лоджий
90.1-И.-Э1-14.С0 90.1-И.-УС1-14.С0 90.1-И.-Э2-14.С0 90.1-И.-УС2-14.С0	Электроснабжение и устрой- ства связи Сборник спецификаций оборудования	90.1-ИД1-1 90.1-ИМ1-1	Изделия деревянные Изделия металлические
Объем проектных материалов, приведенных к формату II-2736 форматок, в том числе изделий заводского изготовления - 930 форматок			
В7ВА	АВТОР ПРОЕКТА	Проектный институт гражданского строительства, планировки и застройки городов и поселков "Ивановгражданпроект" 153003 г.Иваново, ул.Строительная, д.5	
В7НА	УТВЕРЖДЕНИЕ	Государственный комитет РСФСР по делам строительства Постановление № 93 от 3.07.87	
В7КА	ПОСТАВЩИК	Проектный институт гражданского строительства, планировки и застройки городов и поселков "Ивановгражданпроект" 153003 г.Иваново, ул.Строительная, д.5	
		Инв. №	
		Катал.лист № 062975	