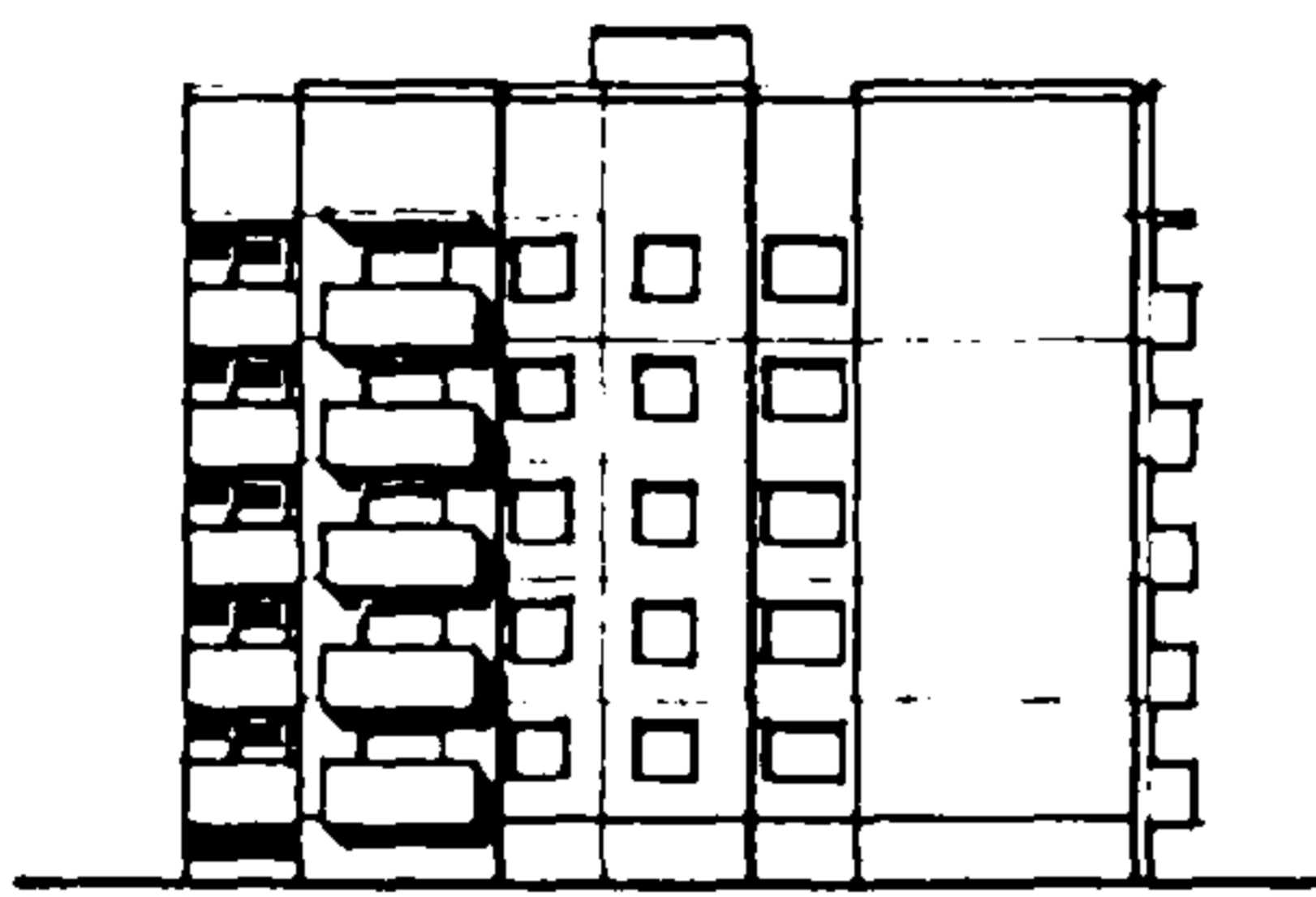
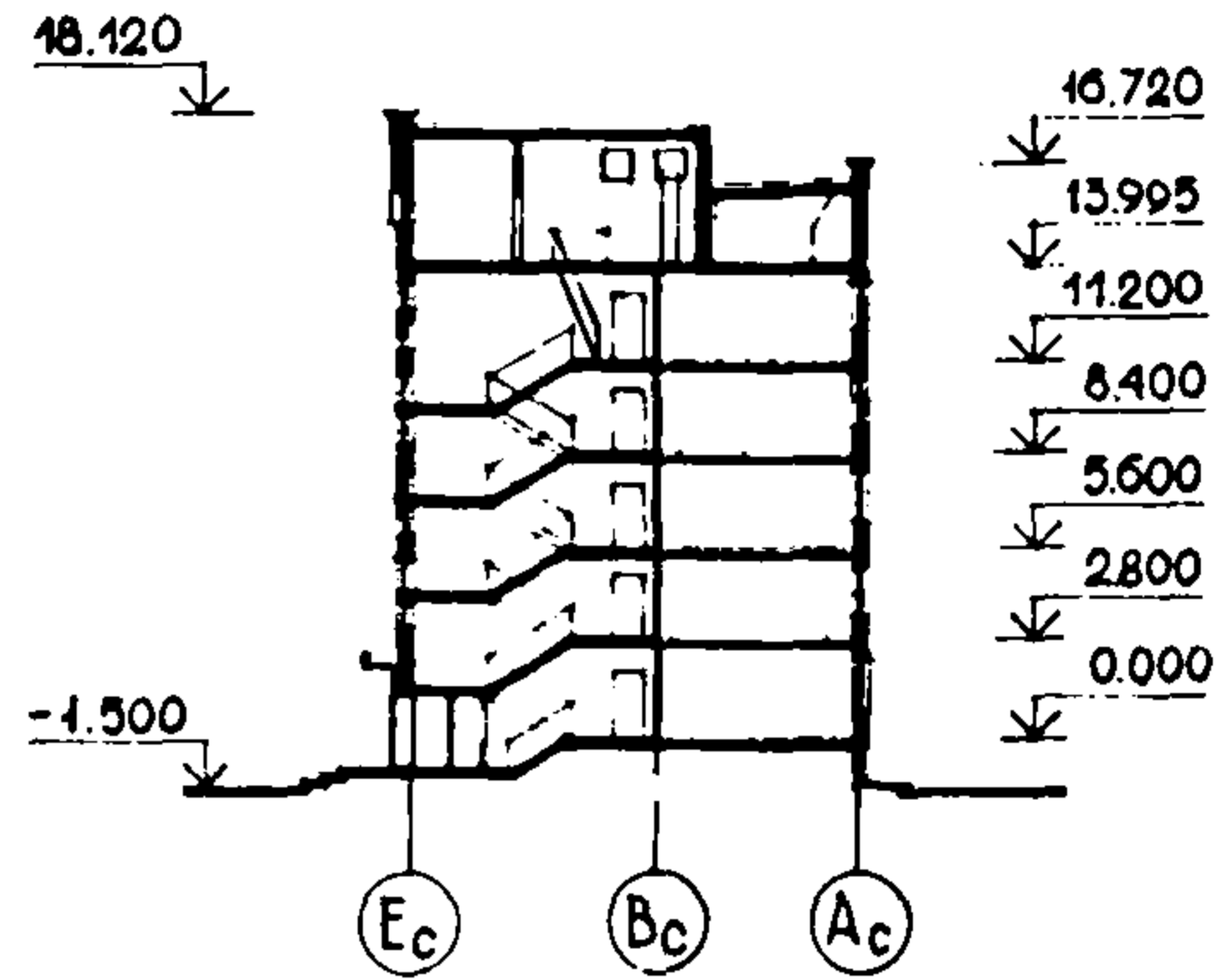


<p>К-2</p>	<p align="center">СТРОИТЕЛЬНЫЙ КАТАЛОГ Часть 2 ТИПОВЫЕ ПРОЕКТЫ ПРЕДПРИЯТИЯ, ЗДАНИЯ И СООРУЖЕНИЯ</p>	<p>90-0224.1.13.88 90-0224.2.13.88 90-0224.3.13.88</p>
<p>СССР</p>	<p align="center">БЛОК-СЕКЦИЯ 5-ЭТАЖНАЯ 20-КВАРТИРНАЯ ТОРЦЕВАЯ ПРАВАЯ 2-2-2-3 (ДЛЯ СТРОИТЕЛЬСТВА В г.ОМСКЕ И ОМСКОЙ ОБЛАСТИ) КОНСТРУКТИВНЫЙ ВАРИАНТ СВАЙНЫХ ФУНДАМЕНТОВ N=200мН 90-0224.2.13.88</p>	<p>УДК 728.2.011</p>
<p>ЦИТП</p>	<p align="center">КОНСТРУКТИВНЫЙ ВАРИАНТ СВАЙНЫХ ФУНДАМЕНТОВ N=250мН 90-0224.3.13.88</p>	
<p>ИЮНЬ 1989</p>	<p align="center">ЗОНАЛЬНЫЕ ТИПОВЫЕ ПРОЕКТЫ</p>	<p>На 6 страницах Страница 1</p>

ФАСАД Ic-A_{1c}

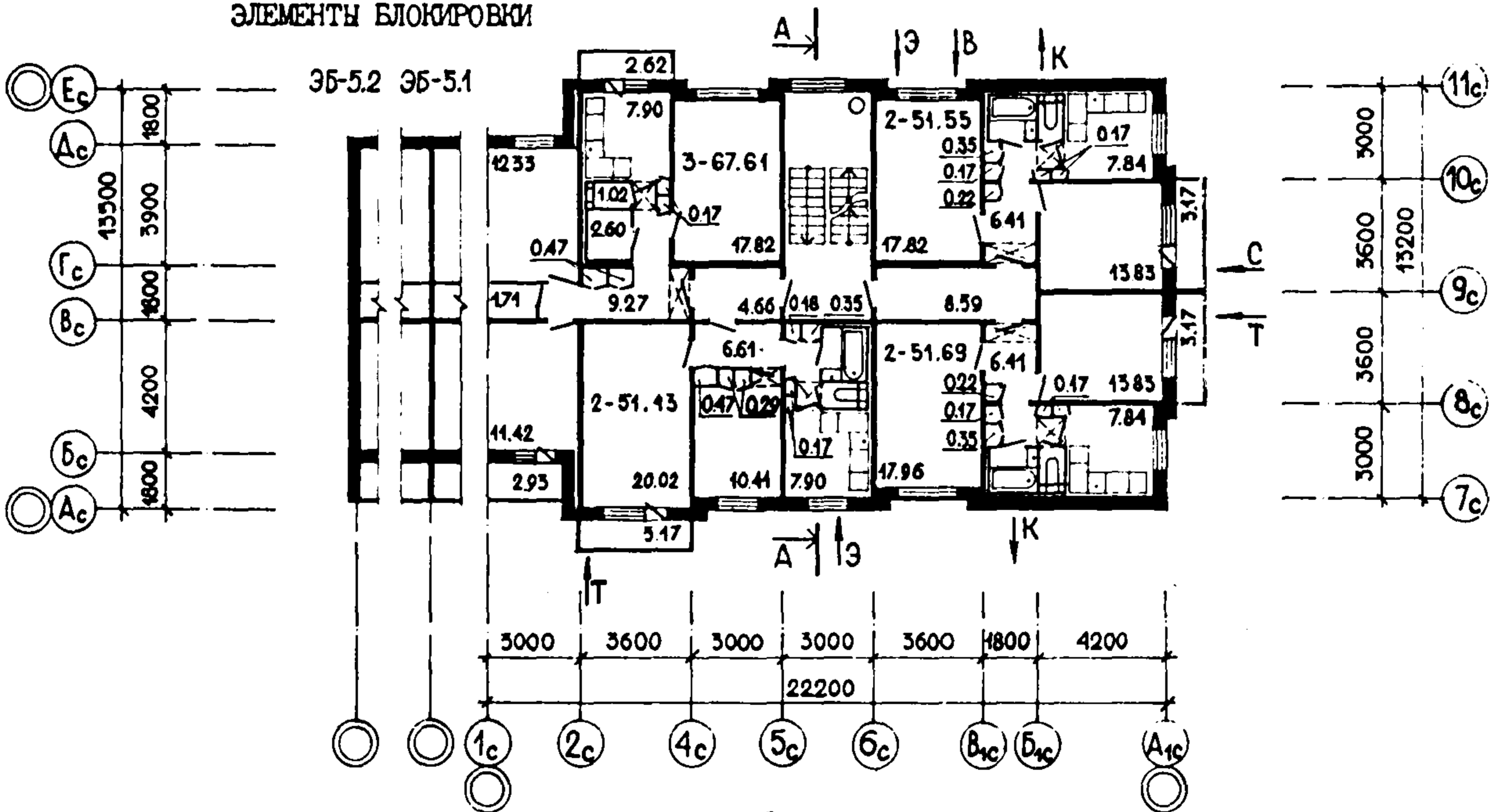


РАЗРЕЗ А-А



ПЛАН ТИПОВОГО ЭТАЖА
неизменяемая часть

ЭЛЕМЕНТЫ БЛОКИРОВКИ



ЭКСПЛИКАЦИЯ КВАРТИР

Квартиры	Кол	Площадь, м ²		Квартиры	Кол	Площадь, м ²	
		общая	общая без учета летних помещений			общая	общая без учета летних помещений
Двухкомнатные	5	51,55	50,60	Трехкомнатная	5	67,61	65,35
Двухкомнатные	5	51,69	50,74	Средняя площадь квартир		55,57	54,29
Двухкомнатные	5	51,43	50,48				

БЛОК-СЕКЦИЯ 5-ЭТАЖНАЯ 20-КВАРТИРНАЯ ТОРЦЕВАЯ ПРАВАЯ 2-2-2-3 (ДЛЯ СТРОИТЕЛЬСТВА В г.ОМСКЕ И ОМСКОЙ ОБЛАСТИ) КОНСТРУКТИВНЫЙ ВАРИАНТ СВАЙНЫХ ФУНДАМЕНТОВ N=200кН 90-0224.2.13.88 КОНСТРУКТИВНЫЙ ВАРИАНТ СВАЙНЫХ ФУНДАМЕНТОВ N=250кН 90-0224.3.13.88		ЗОНАЛЬНЫЕ ТИПОВЫЕ ПРОЕКТЫ 90-0224.1.13.88 90-0224.2.13.88 90-0224.3.13.88	Страница 2
D2BA	СТРОИТЕЛЬНЫЕ КОНСТРУКЦИИ И ИЗДЕЛИЯ	H5UA	ОТДЕЛКА
	<p>Конструктивная схема с поперечными и продольными несущими стенами и опиранием панелей перекрытий по контуру</p> <p>Фундаменты - ленточные: плиты по ГОСТ 13580-85, блоки по ГОСТ 13579-78. Типоразмеров-6</p> <p>Варианты фундаментов - свайные безростверковые с расчетной нагрузкой, передаваемой на сваю, N=200 кН и N=250 кН. Типоразмеров-5</p> <p>Стены наружные цоколя - однослойные керамзитобетонные панели толщиной 350 мм. Типоразмеров-8</p> <p>Стены наружные - трехслойные керамзитобетонные панели с жесткими связями и эффективным утеплителем толщиной 400 мм. Типоразмеров-24</p> <p>Стены внутренние - сборные железобетонные панели кассетного изготовления толщиной 160 мм. Типоразмеров-15</p> <p>Перекрытия - сборные железобетонные плоские панели горизонтального формирования толщиной 160 мм. Типоразмеров-10</p> <p>Перегородки - сборные гипсобетонные толщиной 80 мм. Типоразмеров-1</p> <p>В лестничном узле - сборные железобетонные толщиной 100 мм. Типоразмеров-3</p> <p>Санузлы - объемные железобетонные санитарно-технические кабины. Типоразмеров-1</p> <p>Лестницы - сборные железобетонные марши по серии I.151.I-6 вып. I, площадки с лицевыми поверхностями из шлифованного мозаичного слоя. Типоразмеров-6</p> <p>Балконы и лоджии - железобетонные плиты толщиной 120 мм. Типоразмеров-3</p> <p>Ограждения - сборные железобетонные экраны толщиной 60 мм. Типоразмеров-6</p> <p>Покрытие - плоские керамзитобетонные плиты. Типоразмеров-12</p> <p>Крыша - с теплым чердаком и внутренним водостоком</p> <p>Кровля - рулонная 4-х слойная</p> <p>Двери наружные - остекленные и глухие по серии I.136.5-19. Типоразмеров-4</p> <p>Двери внутренние - остекленные и глухие по серии I.136-10. Типоразмеров-3</p> <p>Окна и балконные двери - с тройным остеклением по серии I.136.5-17. Типоразмеров-6</p> <p>Встроенное оборудование - шкафы, антресоли по серии I.172.5-6. Типоразмеров-7</p> <p>Полы - дощатые, паркетные, линолеум, керамическая плитка</p> <p>Наибольшая масса монтажного элемента (панель перекрытия) - 8,0 т.</p>	<p>НАРУЖНАЯ</p> <p>Облицовка панелей наружных стен ковровой стеклянной или керамической плиткой (варианты - фактурный слой из декоративного бетона, покраска кремнийорганическими эмалями)</p> <p>ВНУТРЕННЯЯ</p> <p>В жилых комнатах и передних - оклейка стен обоями и улучшенная клеевая покраска потолков</p> <p>В кухнях и санузлах - масляная покраска стен на высоту 1,8 м. Выше - улучшенная клеевая покраска</p>	
		C3GA	ИНЖЕНЕРНОЕ ОБОРУДОВАНИЕ
			<p>Водопровод - хозяйственно-питьевой, расчетный напор у основания стояков 19 м.</p> <p>Канализация - хозяйственно-бытовая в городскую сеть; водосток - внутренний с открытым выпуском</p> <p>Отопление - водяное центральное, система однотрубная с конвекторами типа "Комфорт" Температура теплоносителя 105-70°C</p> <p>Вентиляция - естественная</p> <p>Горячее водоснабжение - от внешней сети, расчетный напор у основания стояков 20 м.</p> <p>Газоснабжение - от внешней сети к кухонным плитам</p> <p>Электроснабжение - от внешней сети напряжение 380/220 В</p> <p>Освещение - лампами накаливания и люминесцентными светильниками</p> <p>Устройства связи - радиотрансляционная сеть, телефонные вводы, коллективные телеантенны</p> <p>Мусоропровод - с камерой на I этаже с несменяемым контейнером по ГОСТ 26257-84</p>
		C2ED	ОСНАЩЕНИЕ ЗДАНИЯ
			<p>Оборудование кухонь и санузлов - газовые плиты, мойки, унитазы, ванны, умывальники</p>
J3OB	НОРМАТИВНОЕ ЗНАЧЕНИЕ ВЕТРОВОГО ДАВЛЕНИЯ - $\frac{0,30 \text{ кПа}}{30 \text{ кгс/м}^2}$	J3NB	НОРМАТИВНОЕ ЗНАЧЕНИЕ ВЕСА СНЕГОВОГО ПОКРОВА - $\frac{0,70 \text{ кПа}}{70 \text{ кгс/м}^2}$
R2CO	СТЕПЕНЬ ОГНЕСТОЙКОСТИ - вторая	G1BF	ОРИЕНТАЦИЯ - широтная
N1BD	РАСЧЕТНАЯ ТЕМПЕРАТУРА НАРУЖНОГО ВОЗДУХА - минус 37°C	G2EE	ИНЖЕНЕРНО-ГЕОЛОГИЧЕСКИЕ УСЛОВИЯ - обычные
G2DD	КЛИМАТИЧЕСКИЙ ПОДРАЙОН СССР - IV (г.Омск и Омская область)		

БЛОК-СЕКЦИЯ 5-ЭТАЖНАЯ 20-КВАРТИРНАЯ ТОРЦЕВАЯ ПРАВАЯ 2-2-2-3 (ДЛЯ СТРОИТЕЛЬСТВА В г.ОМСКЕ И ОМСКОЙ ОБЛАСТИ) КОНСТРУКТИВНЫЙ ВАРИАНТ СВАЙНЫХ ФУНДАМЕНТОВ N=200кН 90-0224-2.13.88 КОНСТРУКТИВНЫЙ ВАРИАНТ СВАЙНЫХ ФУНДАМЕНТОВ N=250кН 90-0224.3.13.88				ЗОНАЛЬНЫЕ ТИПОВЫЕ ПРОЕКТЫ 90-0224.1.13.88 90-0224.2.13.88 90-0224.3.13.88		Страница 3	
Наименование		Всего	На I м ² общей площади	Наименование		Всего	На I м ² общей площади
V1IA	СТОИМОСТЬ			V4KA	ЭКСПЛУАТАЦИОННЫЕ ПОКАЗАТЕЛИ		
V1IB	Общая сметная стоимость	тыс. руб. 199,80	0,180		Расход		
	в том числе:			V4KH	воды холодной	л/с 0,74	-
V1IL	строительно-монтажных работ	то же 199,80	0,180		горячей	" 1,01	-
V1JA	ТРУДОЕМКОСТЬ			V4KI	Канализационные стоки	" 3,65	-
V1JF	Построечные трудовые затраты	чел.-дн. 1317,00	1,185	V4KN	Тепла	ккал/ч 198200	-
V1KA	РАСХОДЫ				кВт 230,50		
V1KB	Расход строительных материалов				в том числе:		
	Цемент	т 275,10	0,248		на отопление	то же 79900	-
	Цемент, приведенный к марке М 400	" 265,80 (8,30)	0,239		на горячее водоснабжение	" 118300	-
	в том числе:				Тепла на отопление I м ² общей площади без учета летних помещений	" -	73,58
	на сборные изделия	" 257,50	0,232				0,09
	Сталь	" 26,90 (1,17)	0,024	V4KJ	Газа	м ³ /ч 2,35	-
	Сталь, приведенная к классам А-I и Ст3	" 39,10	0,035	V4KK	Потребная электрическая мощность	кВт 25,94	-
	в том числе:				Эксплуатационные затраты	руб/год 8045	7,24
	на сборные изделия	" 37,40	-		ТЕХНИЧЕСКИЕ ХАРАКТЕРИСТИКИ		
	Бетон и железобетон м3	887,10	0,798	G3NB	Объем строительный	м ³ 5641,80	5,08
	в том числе:				в том числе:		
	монолитный:				подземной части	" 764,30	-
	тяжелый	" 3,70	-	G3OC	Площадь застройки	м ² 299,70	-
	легкий	" 16,50	-	G3OI	общая	" 1111,40	-
	сборный:			G3OB	общая без учета летних помещений	" 1085,90	-
	тяжелый	" 565,50	-		жилая	" 680,10	0,61
	легкий	" 301,40	-		летних помещений	" 75,30	-
	Лесоматериалы	" 62,50	0,056		внеквартирных помещений	" 99,80	-
	Лесоматериалы, приведенные к круглому лесу	" 104,40 (74,10)	0,094		жилого здания	" 1442,80	-
	Кирпич	тыс. шт. 1,60	-				
	Масса конструкций и материалов	т 2197,24	1,977				
	Масса надземной части (от низа перекрытия технического подполья)	" 1966,53	1,769				
Д О П О Л Н И Т Е Л Ь Н Ы Е Д А Н Н Ы Е							
В проекте предусмотрены варианты: планировочных решений I этажа (3), фундаментов (3), фасадов (2). Показатели приведены для рядового окончания блок-секции ЭБ-5.1, I варианта планировочного решения I этажа, I варианта фасадов, с ленточными фундаментами.							
Расчетный показатель - I м ² общей площади.							
Сметная документация составлена в нормах и ценах 1984 г. для г.Омска. Прочие затраты учтены в стоимости строительно-монтажных работ.							

БЛОК-СЕКЦИЯ 5-ЭТАЖНАЯ 20-КВАРТИРНАЯ ТОРЦЕВАЯ ПРАВАЯ 2-2-2-3 (ДЛЯ СТРОИТЕЛЬСТВА В г.ОМСКЕ И ОМСКОЙ ОБЛАСТИ) КОНСТРУКТИВНЫЙ ВАРИАНТ СВАЙНЫХ ФУНДАМЕНТОВ N=200кН 90-0224.2.13.88 КОНСТРУКТИВНЫЙ ВАРИАНТ СВАЙНЫХ ФУНДАМЕНТОВ N=250кН 90-0224.3.13.88		ЗОНАЛЬНЫЕ ТИПОВЫЕ ПРОЕКТЫ 90-0224.1.13.88 90-0224.2.13.88 90-0224.3.13.88		Страница 4	
В7ЕА СОСТАВ ПРОЕКТНОЙ ДОКУМЕНТАЦИИ					
Наименование	Обозначение	Основное решение 90-0224.1.13.88	Конструктивный вариант 90-0224.2.13.88	Конструктивный вариант 90-0224.3.13.88	
Общие архитектурно-строительные решения	АС.0-I	●	●	●	
Архитектурно-строительные решения ниже отм.0.000. Вариант с техподпольем и ленточными фундаментами	АС.0I-I	●			
Архитектурно-строительные решения ниже отм.0.000. Вариант с безростверковыми свайными фундаментами с расчетной нагрузкой на сваю N=200кН	АС.0I-2		●		
Архитектурно-строительные решения ниже отм.0.000. Вариант с безростверковыми свайными фундаментами с расчетной нагрузкой на сваю N=250кН	АС.0I-3			●	
Архитектурно-строительные решения выше отм.0.000	АС.1-I	●	●	●	
Архитектурно-строительные решения крыши с теплым чердаком с однослойными кровельными плитами	АС.2-I	●	●	●	
Отопление и вентиляция ниже и выше отм.0.000 с нагревательными приборами-конвекторами типа "Комфорт"	ОВ.1-I	●	●	●	
Водопровод и канализация ниже и выше отм.0.000	ВК.1-I	●	●	●	
Газоснабжение. Внутренние устройства	ГСВ.1-I	●	●	●	
Электрооборудование ниже и выше отм.0.000	ЭО.1-I	●	●	●	
Связь и сигнализация ниже и выше отм.0.000	СС.1-I	●	●	●	
Диспетчеризация инженерного оборудования	Д.1-I	●	●	●	
Пожарная сигнализация встроенных нежилых поме- щений	ПС.1-I	●	●	●	
Элементы блокировки. Архитектурно-строительные решения ниже отм.0.000. Вариант с техподпольем и ленточными фундаментами	ЭБ 5-АС.0I-I	●			
Элементы блокировки. Архитектурно-строительные решения ниже отм.0.000. Вариант с безростверко- выми свайными фундаментами с расчетной нагруз- кой на сваю N=200кН	ЭБ 5-АС.0I-2		●		
Элементы блокировки. Архитектурно-строительные решения ниже отм.0.000. Вариант с безростверко- выми свайными фундаментами с расчетной нагруз- кой на сваю N=250кН	ЭБ 5-АС.0I-3			●	
Элементы блокировки. Архитектурно-строительные решения выше отм.0.000	ЭБ 5-АС.1-I	●	●	●	
Элементы блокировки. Архитектурно-строительные решения крыши с теплым чердаком с однослойными кровельными панелями	ЭБ 5-АС.2-I	●	●	●	
Элементы блокировки. Отопление и вентиляция ни- же и выше отм.0.000 с нагревательными приборами- конвекторами типа "Комфорт"	ЭБ 5-ОВ.1-I	●	●	●	
Узлы монтажные ниже отм.0.000	УАС 1-I	●	●	●	
Узлы монтажные выше отм.0.000	УАС 1-2	●	●	●	
Узлы монтажные крыши с теплым чердаком	УАС 1-3	●	●	●	
Узлы и фрагменты архитектурно-строительных решений	УАС 2-I	●	●	●	
Узлы и детали. Водопровод и канализация. Вариант с пластмассовыми трубами	УВК 1-I	●	●	●	

БЛОК-СЕКЦИЯ 5-ЭТАЖНАЯ 20-КВАРТИРНАЯ ТОРЦЕВАЯ ПРАВАЯ 2-2-2-3 (ДЛЯ СТРОИТЕЛЬСТВА В г.ОМСКЕ И ОМСКОЙ ОБЛАСТИ) КОНСТРУКТИВНЫЙ ВАРИАНТ СВАЙНЫХ ФУНДАМЕНТОВ N =200кН 90-0224.1.ИЗ.88 КОНСТРУКТИВНЫЙ ВАРИАНТ СВАЙНЫХ ФУНДАМЕНТОВ N =250кН 90-0224.3.ИЗ.88		ЗОНАЛЬНЫЕ ТИПОВЫЕ ПРОЕКТЫ 90-0224.1.ИЗ.88 90-0224.2.ИЗ.88 90-0224.3.ИЗ.88		Страница 5	
В7ЕА СОСТАВ ПРОЕКТНОЙ ДОКУМЕНТАЦИИ					
Наименование	Обозначение	Основное решение 90-0224.1.ИЗ.88	Конструктивный вариант 90-0224.2.ИЗ.88	Конструктивный вариант 90-0224.3.ИЗ.88	
Узлы и детали. Электрооборудование	УЭО I-I	●	●	●	
Панели стеновые наружные трехслойные из керамзитобетона с жесткими связями	ИЖ I.1-1	●	●	●	
Панели стеновые наружные трехслойные из керамзитобетона с жесткими связями. Арматурные и закладные изделия	ИЖ I.1-2	●	●	●	
Панели стеновые наружные цокольные однослойные из керамзитобетона	ИЖ I.2-1	●	●	●	
Панели стеновые наружные цокольные однослойные из керамзитобетона. Арматурные и закладные изделия	ИЖ I.2-2	●	●	●	
Панели стеновые наружные чердачные трехслойные из керамзитобетона с жесткими связями	ИЖ I.3-1	●	●	●	
Панели стеновые наружные чердачные трехслойные из керамзитобетона с жесткими связями. Арматурные и закладные изделия	ИЖ I.3-2	●	●	●	
Панели стеновые внутренние железобетонные	ИЖ 2.1-1	●	●	●	
Панели стеновые внутренние железобетонные. Арматурные и закладные изделия	ИЖ 2.1-2	●	●	●	
Панели стеновые внутренние цокольные (для варианта с ленточными фундаментами)	ИЖ 2.2-1	●			
Панели перекрытий сплошные железобетонные	ИЖ 3.1-1	●	●	●	
Панели перекрытий сплошные железобетонные. Арматурные и закладные изделия	ИЖ 3.1-2	●	●	●	
Плиты покрытий и лотки керамзитобетонные для зданий с теплым чердаком	ИЖ 4.1-1	●	●	●	
Изделия чердачные доборные	ИЖ 4.2-1	●	●	●	
Изделия балконов и лоджий	ИЖ 5.1-1	●	●	●	
Кабины санитарно-технические железобетонные	ИЖ 5.2-1	●	●	●	
Изделия разные железобетонные	ИЖ 5.3-1	●	●	●	
Изделия разные железобетонные. Арматурные и закладные изделия	ИЖ 5.3-2	●	●	●	
Изделия гипсобетонные	ИГ I-1	●	●	●	
Изделия деревянные	ИД I-1	●	●	●	
Изделия металлические	ИМ I-1	●	●	●	
Техническая документация по эксплуатации	ТЭ I	●	●	●	
Цены сметные на изделия заводского изготовления	ЦС I	●	●	●	
Сметная документация для основного проектного решения	СМ 5-1	●			
Сметная документация для дополнительных вариантов проектных решений	СМ 5-2	●	●	●	
Элементы блокировки. Сметная документация для основного проектного решения	ЭБ 5-СМ 5-1	●			
Элементы блокировки. Сметная документация для дополнительных вариантов проектных решений	ЭБ 5-СМ 5-2	●	●	●	

БЛОК-СЕКЦИЯ 5-ЭТАЖНАЯ 20-КВАРТИРНАЯ ТОРЦЕВАЯ ПРАВАЯ 2-2-2-3 (ДЛЯ СТРОИТЕЛЬСТВА В г.ОМСКЕ И ОМСКОЙ ОБЛАСТИ) КОНСТРУКТИВНЫЙ ВАРИАНТ СВАЙНЫХ ФУНДАМЕНТОВ №200кН 90-0224.2.13.88 КОНСТРУКТИВНЫЙ ВАРИАНТ СВАЙНЫХ ФУНДАМЕНТОВ №250кН 90-0224.3.13.88		ЗОНАЛЬНЫЕ ТИПОВЫЕ ПРОЕКТЫ 90-0224.1.13.88 90-0224.2.13.88 90-0224.3.13.88		Страница 6	
В7ЕА СОСТАВ ПРОЕКТНОЙ ДОКУМЕНТАЦИИ					
Наименование	Обозначение	Основное решение 90-0224.1.13.88	Конструктивный вариант 90-0224.2.13.88	Конструктивный вариант 90-0224.3.13.88	
Ведомость потребности в материалах для основного проектного решения	ВМ 5-1	●			
Ведомость потребности в материалах для дополнительных вариантов проектных решений	ВМ 5-2	●	●	●	
Элементы блокировки. Ведомости потребности в материалах для основного проектного решения	ЭБ 5-ВМ 5-1	●			
Элементы блокировки. Ведомости потребности в материалах для дополнительных вариантов проектных решений	ЭБ 5-ВМ 5-2	●	●	●	
Материалы для проектирования. Архитектурно-строительные решения	МП АС 5-1	●	●	●	
Материалы для проектирования. Варианты архитектурных решений фасадов	МП АС 5-2	●	●	●	
Материалы для проектирования. Отопление и вентиляция	МП ОВ 5-1	●	●	●	
Материалы для проектирования. Водопровод и канализация	МП ВК 5-1	●	●	●	
Материалы для проектирования. Электрооборудование	МП ЭО 5-1	●	●	●	
Материалы для проектирования. Связь и сигнализация	МП СС 5-1	●	●	●	
Заготовки спецификаций оборудования для дома из 5-этажных блок-секций	МП СО 5-1	●	●	●	
<p>Объем проектных материалов, приведенных к формату А4, - 4230 форматок, в том числе изделий заводского изготовления - 3258 форматок</p>					
В7ВА АВТОР ПРОЕКТА	Институт "Омскгражданпроект", 644099, Омск, 99, ул.П.Некрасова, 3				
В7НА УТВЕРЖДЕНИЕ	Утвержден Омским облисполкомом, распоряжение от 04.12.87, № 446р Введен в действие институтом "Омскгражданпроект", приказ от 02.08.88 № 146				
В7КА ПОСТАВЩИК	Институт "Омскгражданпроект", 644099, Омск, 99, ул.П.Некрасова, 3			Инд.№	Катал.л.№ 061631