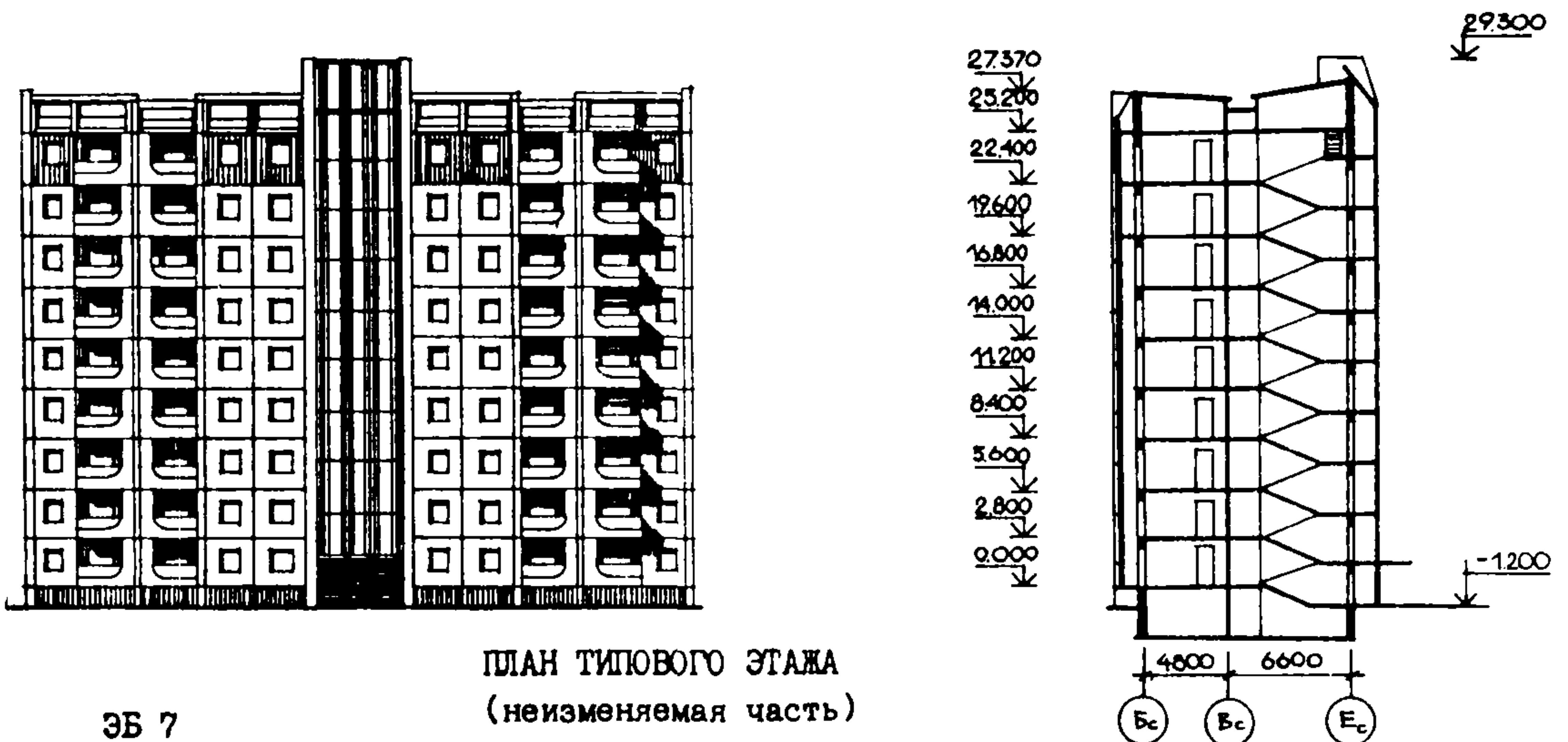


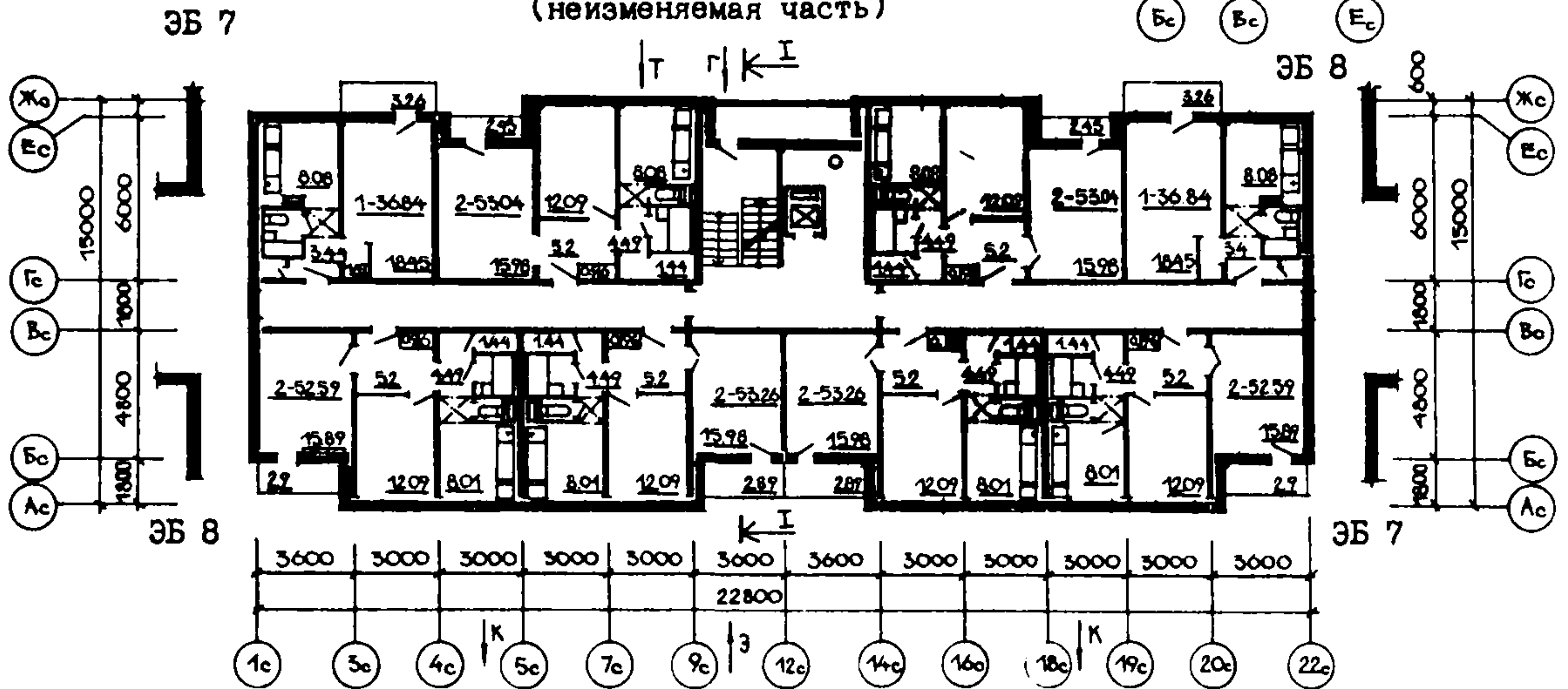
<p>СССР</p>	<p align="center">СТРОИТЕЛЬНЫЙ КАТАЛОГ Часть 2 ТИПОВЫЕ ПРОЕКТЫ ПРЕДПРИЯТИЯ, ЗДАНИЯ И СООРУЖЕНИЯ</p>	<p align="right">90-0199.13.87</p>
<p>ЦИТП</p>	<p align="center">БЛОК-СЕКЦИЯ 9-ЭТАЖНАЯ 72-КВАРТИРНАЯ МЕРИДИОНАЛЬНАЯ I.I.2.2.2.2.2.2 (ДЛЯ СТРОИТЕЛЬСТВА В ГОРОДЕ ЛИПЕЦКЕ И ЛИПЕЦКОЙ ОБЛАСТИ)</p>	<p align="right">УДК 728.2.011</p>
<p>МАРТ 1988</p>	<p align="center">ЗОНАЛЬНЫЙ ТИПОВОЙ ПРОЕКТ</p>	<p align="right">На 4 страницах Страница 1</p>

ФАСАД 22с-1с

РАЗРЕЗ I-I



ПЛАН ТИПОВОГО ЭТАЖА
(неизменяемая часть)



ЭКСПЛИКАЦИЯ КВАРТИР

Квартиры	Количество	Площадь, м2	
		общая	общая без учета летних помещений
Однокомнатные	I	35,71	35,71
Однокомнатные	18	36,84	35,86
Двухкомнатные	18	52,59	51,72
Двухкомнатные	35	53,26	51,81
Средняя площадь квартиры		48,64	47,58

БЛОК-СЕКЦИЯ 9-ЭТАЖНАЯ 72-КВАРТИРНАЯ МЕРИДИОНАЛЬНАЯ I.I.2.2.2.2.2.2 (ДЛЯ СТРОИТЕЛЬСТВА В ГОРОДЕ ЛИПЕЦКЕ И ЛИПЕЦКОЙ ОБЛАСТИ)		ЗОНАЛЬНЫЙ ТИПОВОЙ ПРОЕКТ 90-0199.13.87	Страница 2
D2BA	<p>СТРОИТЕЛЬНЫЕ КОНСТРУКЦИИ</p> <p>Конструктивная схема с поперечными и продольными несущими стенами и опиранием панелей перекрытий по контуру</p> <p>Фундаменты - ленточные: плиты по ГОСТ I3580-85, блоки по ГОСТ I3579-78 Типоразмеров - 4</p> <p>Стены наружные - трехслойные панели с жесткими связями толщиной 350 мм из шлакопемзобетона $\gamma = 1650 \text{ кгс/м}^3$ Типоразмеров - 12</p> <p>Стены цокольные и парапетные - однослойные шлакопемзобетонные панели толщиной 330 и 300 мм $\gamma = 1700 \text{ кгс/м}^3$ Типоразмеров - 10</p> <p>Стены внутренние - несущие железобетонные плоские панели толщиной 200, 160, 140 и 120 мм Типоразмеров - 8</p> <p>Перекрытия - железобетонные плоские панели толщиной 160 мм Типоразмеров - 6</p> <p>Покрытие - плиты плоские однослойные из шлакопемзобетона $\gamma = 1900 \text{ кгс/м}^3$ Типоразмеров - 6</p> <p>Перегородки - сборные железобетонные толщиной 80 мм Типоразмеров - 2</p> <p>Вентблоки - самонесущие изделия толщиной 300 мм с вертикальными каналами железобетонные по серии I.I34.I-12 в.I Типоразмеров - 2</p> <p>Балконы - железобетонные плоские плиты из мелкозернистого шлакопемзобетона $\gamma = 1900 \text{ кгс/м}^3$ Типоразмеров - 4</p> <p>Шахта лифтовая - железобетонные блоки по серии I.I89.I-9 вып.2 Типоразмеров - 4</p> <p>Крыша - с теплым чердаком и внутренним водостоком</p> <p>Кровля - безрулонная</p> <p>Санузлы - железобетонные санитарно-технические кабины по серии I.I88.5 в.I0</p> <p>Лестницы - сборные железобетонные площадки и марши, офактуренные шлифованным мозаичным слоем по серии I.I5I.I-6 в.I</p> <p>Двери наружные - остекленные и глухие по ГОСТ 24698-81 Типоразмеров - 3</p> <p>Двери внутренние - щитовые по ГОСТ 6629-74</p> <p>Окна с раздельными переплетами по ГОСТ I1214-86 Типоразмеров - 4</p> <p>Встроенное оборудование - шкафы, антресоли серия I.I72.5-6</p> <p>Полы - линолеум на теплозвукоизоляционной основе, дощатый, керамическая плитка, линолеум безосновный, мозаичный</p> <p>Наибольшая масса монтажного элемента (панель перекрытия) - 8,5 т</p>	H5UA	<p>ОТДЕЛКА</p> <p>НАРУЖНАЯ Фактурный слой из декоративного бетона Облицовка цоколя керамической плиткой "Кабанчик". Рельефные панели торцов с покраской кремнийорганическими эмалями КО-174</p> <p>ВНУТРЕННЯЯ В жилых комнатах - оклейка стен обоями улучшенного качества и побелка потолков; в кухнях - масляная покраска стен на высоту 1,8 м с облицовкой керамической плиткой кухонного фронта на высоту 0,6 м между напольными и навесными шкафами, включая боковые стены у плиты и мойки; в ванной - масляная покраска стен на высоту 1,8 м с облицовкой керамической плиткой цокольной части на высоту 0,15 м и стен, к которым примыкают санитарные приборы, на высоту 1,8 м с экраном перед ванной; в уборной - масляная покраска на высоту 1,8 м с облицовкой керамической плиткой цокольной части на высоту 0,15 м</p>
		C3GA	<p>ИНЖЕНЕРНОЕ ОБОРУДОВАНИЕ</p> <p>Водопровод - хозяйственно-питьевой, расчетный напор у основания стояков 32 м</p> <p>Канализация - хозяйственно-бытовая в городскую сеть; водосток - внутренний с открытым выпуском или наружную сеть дождевой канализации</p> <p>Отопление - водяное центральное с температурой теплоносителя 105-70°C. Система однетрубная с конвекторами "Аккорд"</p> <p>Вентиляция - естественная вытяжка из кухонь и санузлов</p> <p>Горячее водоснабжение - от внешней сети, расчетный напор у основания стояков 33 м</p> <p>Электроснабжение - от внешней сети, напряжение 380/220 В</p> <p>Освещение лампами накаливания</p> <p>Устройства связи - радиотрансляционная сеть, телефонные вводы, телеантенны, система домофонов</p> <p>Лифт - пассажирский грузоподъемностью 400 кг</p> <p>Мусоропровод - с камерой на I этаже со сменным контейнером по серии 83</p>
		C2ED	<p>ОСНАЩЕНИЕ ЗДАНИЯ</p> <p>Оборудование кухонь и санузлов - газовые плиты, мойки, унитазы, ванны, умывальники</p>
J30B	СКОРОСТНОЙ НАПОР ВЕТРА - $\frac{30 \text{ кгс/м}^2}{0,30 \text{ кПа}}$	J3NB	ВЕС СНЕГОВОГО ПОКРОВА - $\frac{100 \text{ кгс/м}^2}{1,00 \text{ кПа}}$
R2CO	СТЕПЕНЬ ОГНЕСТОЙКОСТИ - вторая	G1BF	ОРИЕНТАЦИЯ - меридиональная
N1BD	РАСЧЕТНАЯ ТЕМПЕРАТУРА НАРУЖНОГО ВОЗДУХА минус 27°C	G2EE	ИНЖЕНЕРНО-ГЕОЛОГИЧЕСКИЕ УСЛОВИЯ - обычные
G2DD	КЛИМАТИЧЕСКИЙ ПОДРАЙОН СССР - Пв (г.Липецк и Липецкая обл.)		

БЛОК-СЕКЦИЯ 9-ЭТАЖНАЯ 72-КВАРТИРНАЯ МЕРИДИОНАЛЬНАЯ I.I.2.2.2.2.2 (ДЛЯ СТРОИТЕЛЬСТВА В ГОРОДЕ ЛИПЕЦКЕ И ЛИПЕЦКОЙ ОБЛАСТИ)				ЗОНАЛЬНЫЙ ТИПОВОЙ ПРОЕКТ 90-0199.13.87		Страница 3	
Наименование		Всего	На I м2 общей площади квартир	Наименование		Всего	На I м2 общей площади квартир
V1IA	СТОИМОСТЬ			V4KA	ЭКСПЛУАТАЦИОННЫЕ ПОКАЗАТЕЛИ		
V1IB	Общая сметная стоимость	тыс. руб. 555,11	0,158		Расход		
	в том числе:			V4KH	воды холодной л/с	1,054	-
V1IL	строительно-монтажных	" 546,75	0,156		горячей "	2,21	-
V1IO	оборудования	" 8,36	-	V4KI	Канализационные стоки "	3,41	-
V1JA	ТРУДОЕМКОСТЬ			V4KN	Тепла ккал/ч кВт	523000 608,1	-
V1JF	Построечные трудовые затраты	чел.-дн. 4558	1,30		в том числе:		
V1KA	РАСХОДЫ				на отопление "	216850	-
V1KB	Расходы строительных материалов				на горячее водоснабжение -	254,7 306150	-
	Цемент	т 898	0,26		Тепла на отопление I м2 общей площади "	-	63 0,074
	Цемент, приведенный к М400	" 876(1,5)	0,25	V4KJ	Газа м3/ч	19,0	-
	в том числе:			V4KK	Потребная электрическая мощность кВт	48,24	-
	на сборные изделия	" 874,5	0,25		Эксплуатационные затраты руб/год	26295	7,5
	Сталь	92,9(8,2)	0,027		ТЕХНИЧЕСКИЕ ХАРАКТЕРИСТИКИ		
	в том числе:			G3NB	Объем строительный м3	16052	4,58
	на сборные изделия	" 84,7	-		в том числе:		
	Бетон и железобетон	м3 2560	0,73		подземной части "	1353	-
	в том числе:				Площадь		
	монолитный:			G3OC	застройки м2	550	-
	тяжелый	" 62	-	G3OI	общая квартир "	3506	-
	легкий	" 22	-	G3OB	общая без учета летних помещений "	3442	-
	сборный:				летних помещений "	204	-
	тяжелый	" 1597	-		Площадь внеквартирных помещений "	762	-
	легкий	" 879	-				
	Лесоматериалы	" 201	0,057				
	Лесоматериалы, приведенные к круглому лесу	" 33,7	0,096				
	Кирпич тыс.шт.	1,6	-				
	Масса конструкций и материалов	т 5470	1,56				
	Масса надземной части (от низа перекрытия технического подполья)	" 4908	1,40				

В скобках указывается потребность строительных материалов без учета расходов на изготовление сборных изделий, конструкций

ДОПОЛНИТЕЛЬНЫЕ ДАННЫЕ

Показатели приведены для меридиональной блок-секции с торцовыми окончаниями, I-го варианта фасадов, для обычных условий строительства при расчетной температуре минус 27°C с ленточными фундаментами.

В проекте предусмотрены варианты: фасада, свайных фундаментов, системы отопления с чугунными радиаторами, подвала.

Расчетный показатель I м2 общей площади квартир.

Сметы составлены для I.2 территориального района в нормах и ценах 1984 года.

БЛОК-СЕКЦИЯ 9-ЭТАЖНАЯ 72-КВАРТИРНАЯ МЕРИДИОНАЛЬНАЯ 1.1.2.2.2.2.2 (ДЛЯ СТРОИТЕЛЬСТВА В ГОРОДЕ ЛИПЕЦКЕ И ЛИПЕЦКОЙ ОБЛАСТИ)	ЗОНАЛЬНЫЙ ТИПОВОЙ ПРОЕКТ 90-0199.13.87	Страница 4
В7ЕА	СОСТАВ ПРОЕКТНОЙ ДОКУМЕНТАЦИИ	
АС.0-I АС.0I-I АС.1-I ОВ.1-I ВКГ.1-I ВКГ.1-2 Э.1-I УС.1-I ДФ.1-I Д.1-I УАС.1-I УАС.1-2 УАС.2-I УАС.2.4-I УАС.2.4-2 УАС.3-I УОВ.1-I ИЖ.1.1-I ИЖ.1.1-2 ИЖ.1.1-3 ИЖ.2.1-I ИЖ.2.1-2 ИЖ.3.1-2 ИЖ.4.1-I ИЖ.4.1-2 ИЖ.4.1-3 ИЖ.4.1-4 ИМ.1-I ИД.1-I ИЖ.СЦ.1 СМ I СО I ВМ I ВМ 4.1-I ТЭ I-I	Общие архитектурно-строительные решения Архитектурно-строительные решения ниже отм. 0.000 Архитектурно-строительные решения выше отм. 0.000 Отопление и вентиляция ниже и выше отм. 0.000 Внутренний водопровод и канализация ниже и выше отм. 0.000 Внутренний газопровод Электрооборудование ниже и выше отм. 0.000 Устройства связи и сигнализации ниже и выше отм. 0.000 Система домофонов Диспетчеризация инженерного оборудования Узлы монтажные ниже отм. 0.000 Узлы монтажные выше отм. 0.000 Узлы, фрагменты архитектурно-строительных решений Элементы блокировок ниже отм. 0.000 Элементы блокировок выше отм. 0.000 Узлы и детали архитектурных решений Узлы отопления и вентиляции Панели наружных цокольных стен однослойные, шлакопемзобетонные Панели наружных стен трехслойные с жесткими связями, шлакопемзобетонные Панели наружных парапетных стен однослойные, шлакопемзобетонные Панели внутренних цокольных стен Панели внутренних стен Панели перекрытий толщиной 160 мм Плиты, козырьки, ограждения балконов и лоджий, элементы входов Изделия крыши Изделия сантехкабин Доборные изделия Изделия металлические Изделия деревянные Сметные цены на изделия заводского изготовления Сметная документация Спецификация оборудования Ведомости потребности в материалах на неизменяемую часть блок-секций Ведомости потребности в материалах на неизменяемую часть элементов блокировки Техническая эксплуатация	
	Объем проектных материалов, приведенных к формату А4 - 2840 форматок в том числе изделий заводского изготовления - 1470 форматок	
В7ВА АВТОР ПРОЕКТА	Институт "Липецкгражданпроект", 398053, г.Липецк, площадь Победы, 8	
В7НА УТВЕРЖДЕНИЕ	Утвержден Госстроем РСФСР. Постановление № 326 от 4 декабря 1987 г. Введен в действие институтом "Липецкгражданпроект", приказ № 97"П" от 8 декабря 1987 г.	
В7КА ПОСТАВЩИК	Институт "Липецкгражданпроект", 398053, г.Липецк, площадь Победы, 8	

Катал.л.№ 060465