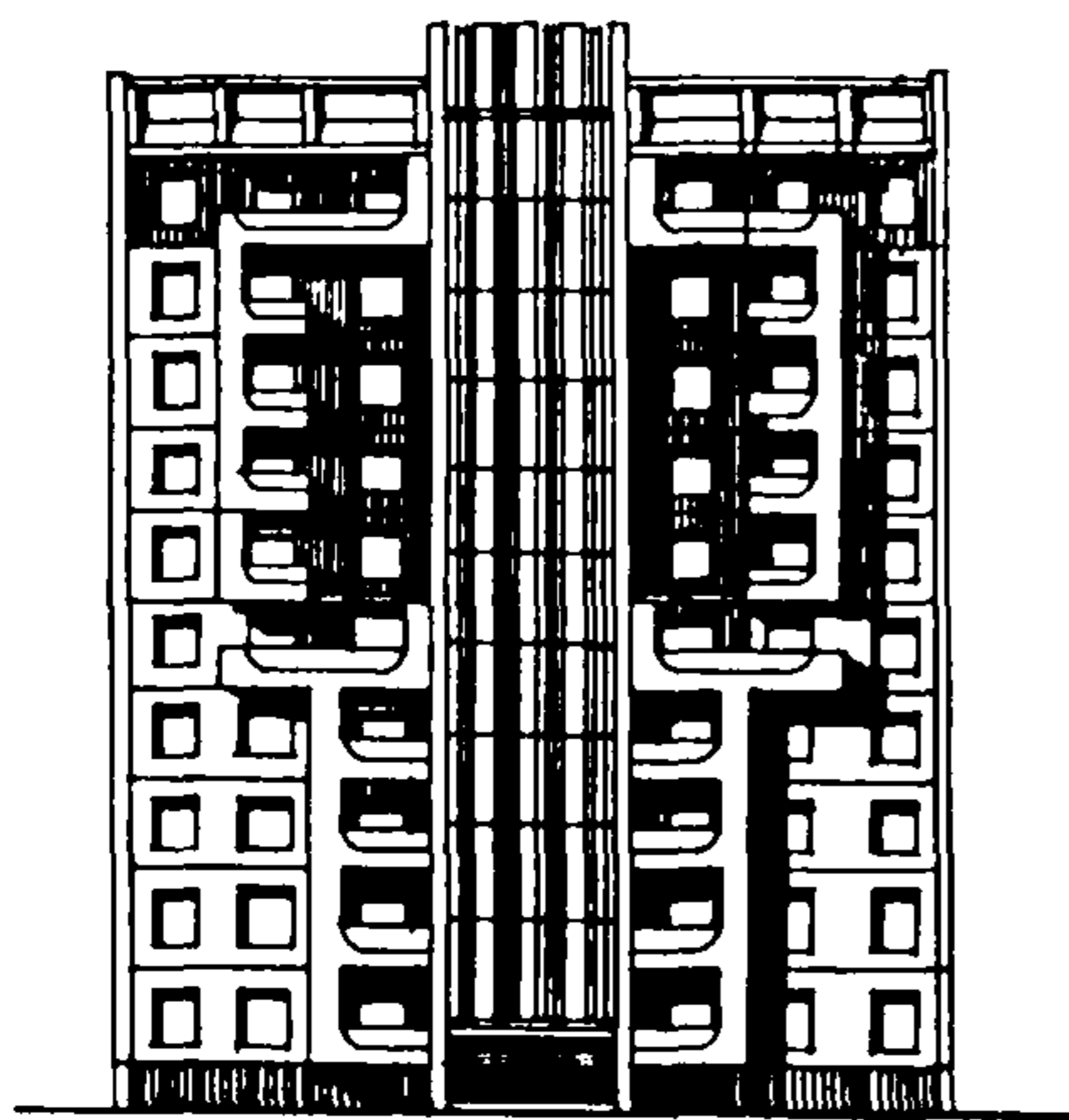
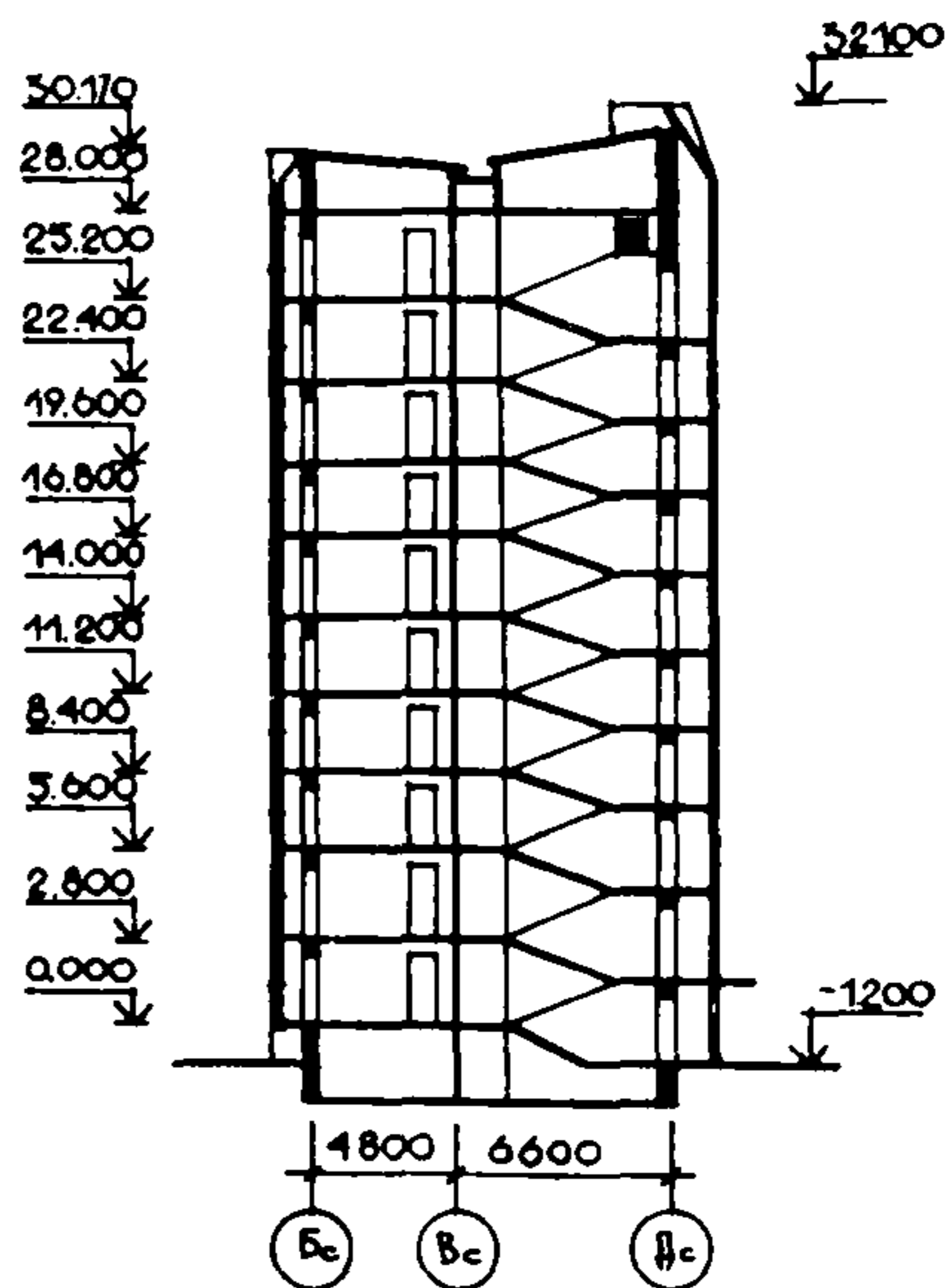


<p><b>СССР</b></p>	<p align="center"><b>СТРОИТЕЛЬНЫЙ КАТАЛОГ</b>  <b>Часть 2</b>  <b>ТИПОВЫЕ ПРОЕКТЫ ПРЕДПРИЯТИЯ, ЗДАНИЯ И СООРУЖЕНИЯ</b></p>	<p align="right">90-0191.13.87</p>
<p><b>ЦИТП</b></p>	<p align="center">БЛОК-СЕКЦИЯ 10-ЭТАЖНАЯ 40-КВАРТИРНАЯ          РЯДОВАЯ 2.2.3.3          (ДЛЯ СТРОИТЕЛЬСТВА В ГОРОДЕ ЛИПЕЦКЕ)</p>	<p align="right">УДК 728.2.011</p>
<p align="center">МАРТ  <b>1988</b></p>	<p align="center">ЗОНАЛЬНЫЙ ТИПОВОЙ ПРОЕКТ</p>	<p align="right">На 4 страницах          Страница 1</p>

ФАСАД I2c-Ic



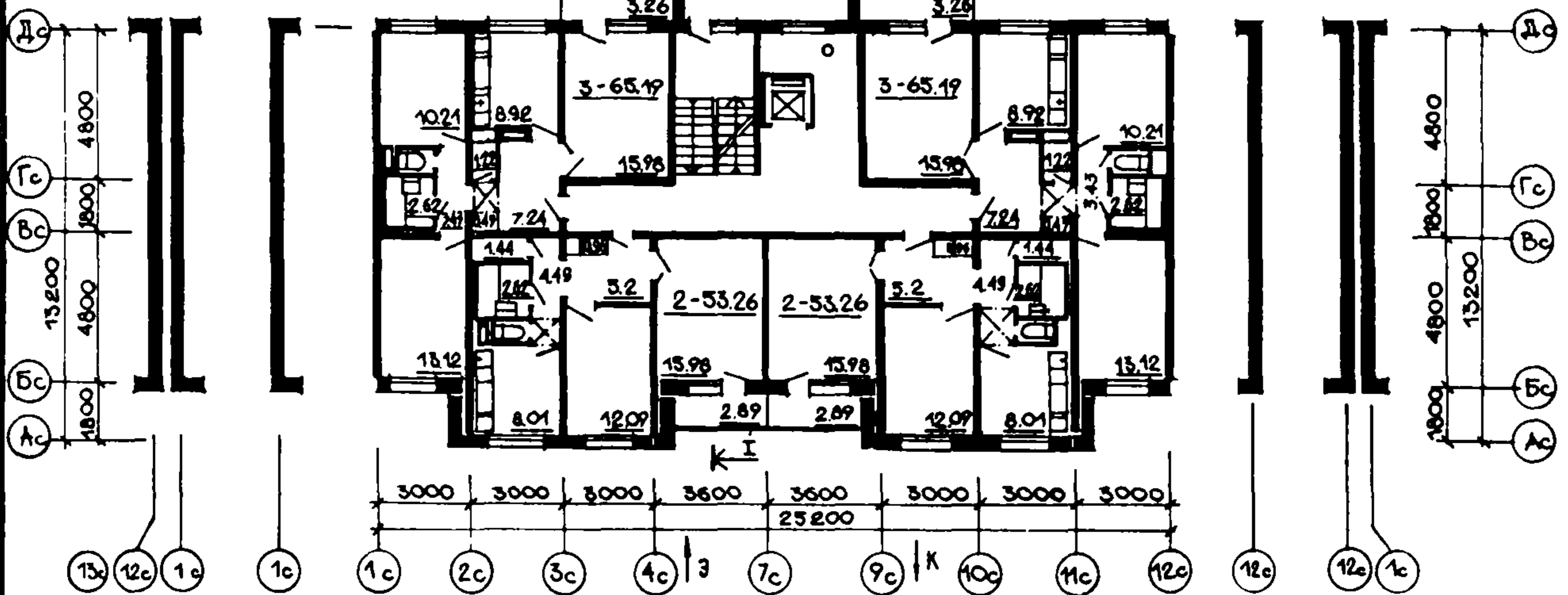
РАЗРЕЗ I-I



ПЛАН ТИПОВОГО ЭТАЖА  
 (неизменяемая часть)

ЭЛЕМЕНТЫ БЛОКИРОВКИ I,3,4

I,2,4 ЭЛЕМЕНТЫ БЛОКИРОВКИ



ЭКСПЛИКАЦИЯ КВАРТИР

Квартиры	Количество	Площадь, м <sup>2</sup>	
		общая	общая без учета летних помещений
Двухкомнатные	20	53,26	51,81
Трехкомнатные	20	65,19	64,21
Средняя площадь квартиры		59,22	58,01

БЛОК-СЕКЦИЯ 10-ЭТАЖНАЯ 40-КВАРТИРНАЯ РЯДОВАЯ 2.2.3.3 (ДЛЯ СТРОИТЕЛЬСТВА В ГОРОДЕ ЛИПЕЦКЕ)		ЗОНАЛЬНЫЙ ТИПОВОЙ ПРОЕКТ 90-0191.13.87	Страница 2
<b>D2BA</b>	<b>СТРОИТЕЛЬНЫЕ КОНСТРУКЦИИ</b>	<b>H5UA</b>	<b>ОТДЕЛКА</b>
	Конструктивная схема с поперечными и продольными несущими стенами и опиранием панелей перекрытий по контуру		<b>НАРУЖНАЯ</b>
	Фундаменты - ленточные: плиты по ГОСТ 13580-85, блоки по ГОСТ 13579-78 Типоразмеров-4		Фактурный слой из декоративного бетона
	Стены наружные - трехслойные панели с жесткими связями толщиной 350 мм из шлакопемзобетона $\gamma = 1650 \text{ кгс/м}^3$ Типоразмеров-12		Облицовка цоколя керамической плиткой "Кабанчик". Рельефные панели торцов с покраской кремнийорганическими эмалями КО-174
	Стены цокольные и парапетные - однослойные шлакопемзобетонные панели толщиной 330 и 300 мм $\gamma = 1700 \text{ кгс/м}^3$ Типоразмеров-10		<b>ВНУТРЕННЯЯ</b>
	Стены внутренние-несущие железобетонные плоские панели толщиной 200 мм, 160 мм, 120 мм, 140 мм Типоразмеров-8		В жилых комнатах - оклейка стен обоями улучшенного качества и побелка потолков;
	Перекрытия-железобетонные плоские панели толщиной 160 мм Типоразмеров-6		в кухнях - масляная покраска стен на высоту 1,8 м с облицовкой керамической плиткой кухонного фронта на высоту 0,6 м между напольными и навесными шкафами, включая боковые стены у плиты и мойки;
	Покрытие - плиты плоские однослойные из шлакопемзобетона $\gamma = 1900 \text{ кгс/м}^3$ толщиной 200 мм Типоразмеров-6		в ванной - масляная покраска стен на высоту 1,8 м с облицовкой керамической плиткой цокольной части на высоту 0,15 м и стен, к которым примыкают санитарные приборы, на высоту 1,8 м с экраном перед ванной;
	Перегородки - сборные железобетонные толщиной 80 мм Типоразмеров-2	<b>C3GA</b>	в уборной - масляная покраска на высоту 1,8 м с облицовкой керамической плиткой цокольной части на высоту 0,15 м
	Вентблоки - самонесущие изделия толщ. 300 мм с вертикальными каналами железобетонные по серии I.134.I-12 вып.1 Типоразмеров-2		<b>ИНЖЕНЕРНОЕ ОБОРУДОВАНИЕ</b>
	Балконы - железобетонные плоские плиты из мелкозернистого шлакопемзобетона $\gamma = 1900 \text{ кгс/м}^3$ Типоразмеров-4		Водопровод - хозяйственно-питьевой, расчетный напор у основания стояков 32 м
	Шахта лифтовая - железобетонные блоки по серии I.189.I-9 вып.2 Типоразмеров-4		Канализация - хозяйственно-бытовая в городскую сеть; водосток - внутренний с открытым выпуском или наружную сеть дождевой канализации
	Крыша - с теплым чердаком и внутренним водостоком		Отопление - водяное центральное с температурой теплоносителя 105-70°C. Система однотрубная с конвекторами типа "Аккорд"
	Кровля - безрулонная		Вентиляция - естественная вытяжка из кухни и санузлов
	Санузлы - железобетонные санитарно-технические кабины по серии I.188-5 вып.10		Горячее водоснабжение - от внешней сети, расчетный напор у основания стояков 33 м
	Лестницы - сборные железобетонные площадки и марши, офактуренные шлифованным мозаичным слоем по серии I.151.I-6 вып.1		Электроснабжение - от внешней сети, напряжение 380/220 В
	Двери наружные - остекленные и глухие по ГОСТ 24698-81 Типоразмеров-3		Освещение - лампами накаливания
	Двери внутренние - щитовые по ГОСТ 6629-74		Устройства связи - радиотрансляционная сеть, телефонные вводы, телеантенны, система домофонов
	Окна с раздельными переплетами по ГОСТ 11214-86 Типоразмеров-4		Лифт - пассажирский, грузоподъемностью 400 кг
	Встроенное оборудование - шкафы, антресоли серия I.172.5-6	<b>C2ED</b>	Мусоропровод - с камерой на I этаже со сменным контейнером по серии 83
	Полы - линолеум на теплозвукоизоляционной основе, дощатый, керамическая плитка, линолеум безосновный, мозаичный		<b>ОСНАЩЕНИЕ ЗДАНИЯ</b>
	Наибольшая масса монтажного элемента (панель перекрытия) - 8,5 т		Оборудование кухонь и санузлов - газовые плиты, мойки, унитазы, ванны, умывальники
<b>J30B</b>	СКОРОСТНОЙ НАПОР ВЕТРА - $30 \text{ кгс/м}^2$ 0,30 кПа	<b>J3NB</b>	ВЕС СНЕГОВОГО ПОКРОВА - $100 \text{ кгс/м}^2$ 1,00 кПа
<b>R2CO</b>	СТЕПЕНЬ ОГНЕСТОЙКОСТИ - вторая	<b>G1BF</b>	ОРИЕНТАЦИЯ - широтная
<b>N1BD</b>	РАСЧЕТНАЯ ТЕМПЕРАТУРА НАРУЖНОГО ВОЗДУХА минус 27°C	<b>G2EE</b>	ИНЖЕНЕРНО-ГЕОЛОГИЧЕСКИЕ УСЛОВИЯ - обычные
<b>G2DD</b>	КЛИМАТИЧЕСКИЙ ПОДРАЙОН СССР - Пв (г.Липецк)		

БЛОК-СЕКЦИЯ 10-ЭТАЖНАЯ 40-КВАРТИРНАЯ РЯДОВАЯ 2.2.3.3 (ДЛЯ СТРОИТЕЛЬСТВА В ГОРОДЕ ЛИПЕЦКЕ)				ЗОНАЛЬНЫЙ ТИПОВОЙ ПРОЕКТ 90-0191.13.87		Страница 3	
Наименование		Всего	На 1 м <sup>2</sup> общей площади квартир	Наименование		Всего	На 1 м <sup>2</sup> общей площади квартир
V1IA	СТОИМОСТЬ			V4KA	ЭКСПЛУАТАЦИОННЫЕ ПОКАЗАТЕЛИ		
V1IB	Общая сметная стоимость	тыс. руб. 351,69	0,148		Расход		
	в том числе:			V4KH	воды холодной	л/с 1,09	-
V1IL	строительно-монтажных	" 343,23	0,145		горячей	" 1,53	-
V1IO	оборудования	" 8,46	-	V4KI	Канализационные стоки	" 2,62	-
V1JA	ТРУДОЕМКОСТЬ			V4KN	Тепла	ккал/ч кВт 336000 391,8	-
V1JF	Построечные трудовые затраты	чел. дн. 2893	1,22		в том числе:		
V1KA	РАСХОДЫ				на отопление	" 139200 162,4	-
V1KB	Расходы строительных материалов				на горячее водоснабжение	" 196800 229,4	-
	Цемент	т 570	0,24		Тепла на отопление 1 м <sup>2</sup> общей площади без учета летних помещений	" -	<u>60</u> 0,07
	Цемент, приведенный к марке М400	" 557(1,1)	0,23	V4KJ	Газа	нм <sup>3</sup> /ч 11,0	-
	в том числе:			V4KK	Потребная электрическая мощность	кВт 32	-
	на сборные изделия	556	0,23		Эксплуатационные затраты	руб.-год. 17308	7,3
	Сталь	58,1(5,1)	0,024		ТЕХНИЧЕСКИЕ ХАРАКТЕРИСТИКИ		
	в том числе:			G3NB	Объем строительный	м <sup>3</sup> 10636	4,49
	на сборные изделия	" 53	-		в том числе:		
	Бетон и железобетон	м <sup>3</sup> 1731	0,73		подземной части	" 820	-
	в том числе:			G3OC	Площадь застройки	м <sup>2</sup> 337	-
	монолитный:			G3OI	общая квартир	" 2371	-
	тяжелый	" 41	-	G3OB	общая без учета летних помещений	" 2320	-
	легкий	" 14	-		летних помещений	" 128	-
	сборный:				Площадь внеквартирных помещений	" 412	-
	тяжелый	" 1086	-				
	легкий	" 590	-				
	Лесоматериалы	" 135	0,057				
	Лесоматериалы, приведенные к круглому лесу	м <sup>3</sup> 225	0,095				
	Кирпич	тыс. шт. 1,1	-				
	Масса конструкций и материалов	т 3675	1,55				
	Масса надземной части (от низа перекрытия технического подполья)	" 3319	1,40				

## ДОПОЛНИТЕЛЬНЫЕ ДАННЫЕ

Показатели приведены для рядовой блок-секции, I-го варианта фасадов, для обычных условий строительства при расчетной температуре минус 27°С с ленточными фундаментами.

В проекте предусмотрены варианты: фасада, свайных фундаментов, системы отопления с чугунными радиаторами, подвала.

Расчетный показатель 1 м<sup>2</sup> общей площади квартир.

Смета составлена для 1.2 территориального района в нормах и ценах 1984 года.

БЛОК-СЕКЦИЯ Ю-ЭТАЖНАЯ 40-КВАРТИРНАЯ РЯДОВАЯ 2.2.3.3. (ДЛЯ СТРОИТЕЛЬСТВА В ГОРОДЕ ЛИПЕЦКЕ)		ЗОНАЛЬНЫЙ ТИПОВОЙ ПРОЕКТ 90-0191.13.87	Страница 4
В7ЕА	СОСТАВ ПРОЕКТНОЙ ДОКУМЕНТАЦИИ		
АС.0-1	Общие архитектурно-строительные решения		
АС.01-1	Архитектурно-строительные решения ниже отм. 0.000		
АС.1-1	Архитектурно-строительные решения выше отм. 0.000		
ОВ.1-1	Отопление и вентиляция ниже и выше отм. 0.000		
ВКГ.1-1	Внутренний водопровод и канализация ниже и выше отм. 0.000		
ВКГ.1-2	Внутренний газопровод		
Э.1-1	Электрооборудование ниже и выше отм. 0.000		
УС.1-1	Устройства связи и сигнализации ниже и выше отм. 0.000		
ДФ.1-1	Система домофонов		
Д.1-1	Диспетчеризация инженерного оборудования		
УАС.1-1	Узлы монтажные ниже отм. 0.000		
УАС.1-2	Узлы монтажные выше отм. 0.000		
УАС.2-1	Узлы, фрагменты архитектурно-строительных решений		
УАС.2.3-1	Элементы блокировок ниже отм. 0.000		
УАС.2.3-2	Элементы блокировок выше отм. 0.000		
УАС.3-1	Узлы и детали архитектурных решений		
УОВ.1-1	Узлы отопления и вентиляции		
ИЖ.1.1-1	Панели наружных цокольных стен однослойные, шлакопемзобетонные		
ИЖ.1.1-2	Панели наружных стен трехслойные с жесткими связями, шлакопемзобетонные		
ИЖ.1.1-3	Панели наружных парапетных стен однослойные, шлакопемзобетонные		
ИЖ.2.1-1	Панели внутренних цокольных стен		
ИЖ.2.1-2	Панели внутренних стен		
ИЖ.3.1-2	Панели перекрытий толщиной 160 мм		
ИЖ.4.1-1	Плиты, козырьки, ограждения балконов и лоджий, элементы входов		
ИЖ.4.1-2	Изделия крыши		
ИЖ.4.1-3	Изделия сантехкабин		
ИЖ.4.1-4	Доборные изделия		
ИМ.1-1	Изделия металлические		
ИД.1-1	Изделия деревянные		
ИЖ.СЦ.1	Сметные цены на изделия заводского изготовления		
СМ 1	Сметная документация		
СО 1	Спецификация оборудования		
ВМ 1	Ведомости потребности в материалах на неизменяемую часть блок-секций		
ВМ 3.1-1	Ведомости потребности в материалах на неизменяемую часть элементов блокировки		
ТЭ1-1	Техническая эксплуатация		
	Объем проектных материалов, приведенных к формату А4 -	2840	форматов
	в том числе изделий заводского изготовления	1470	форматов
В7ВА АВТОР ПРОЕКТА	Институт "Липецкгражданпроект", 398053, г.Липецк, площадь Победы, 8		
В7НА УТВЕРЖДЕНИЕ	Утвержден Госстроем РСФСР. Постановление № 326 от 4 декабря 1987 г. Введен в действие институтом "Липецкгражданпроект", приказ № 97"п" от 8 декабря 1987 г.		
В7КА ПОСТАВЩИК	Институт "Липецкгражданпроект", 398053, г.Липецк, площадь Победы, 8		

Катал.л.№ 060457