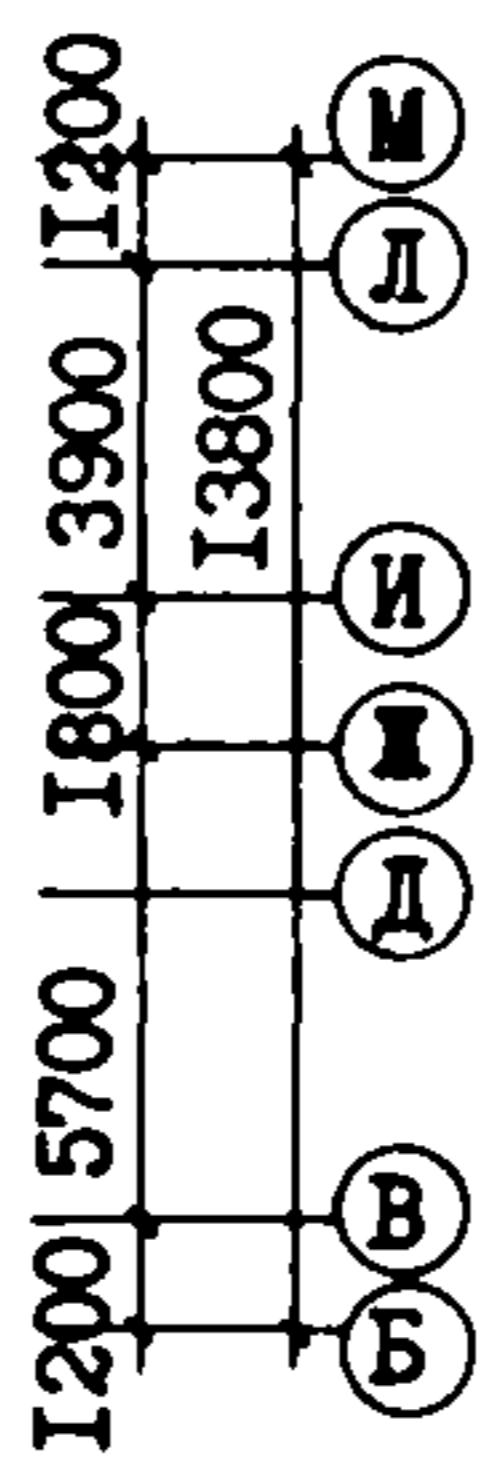
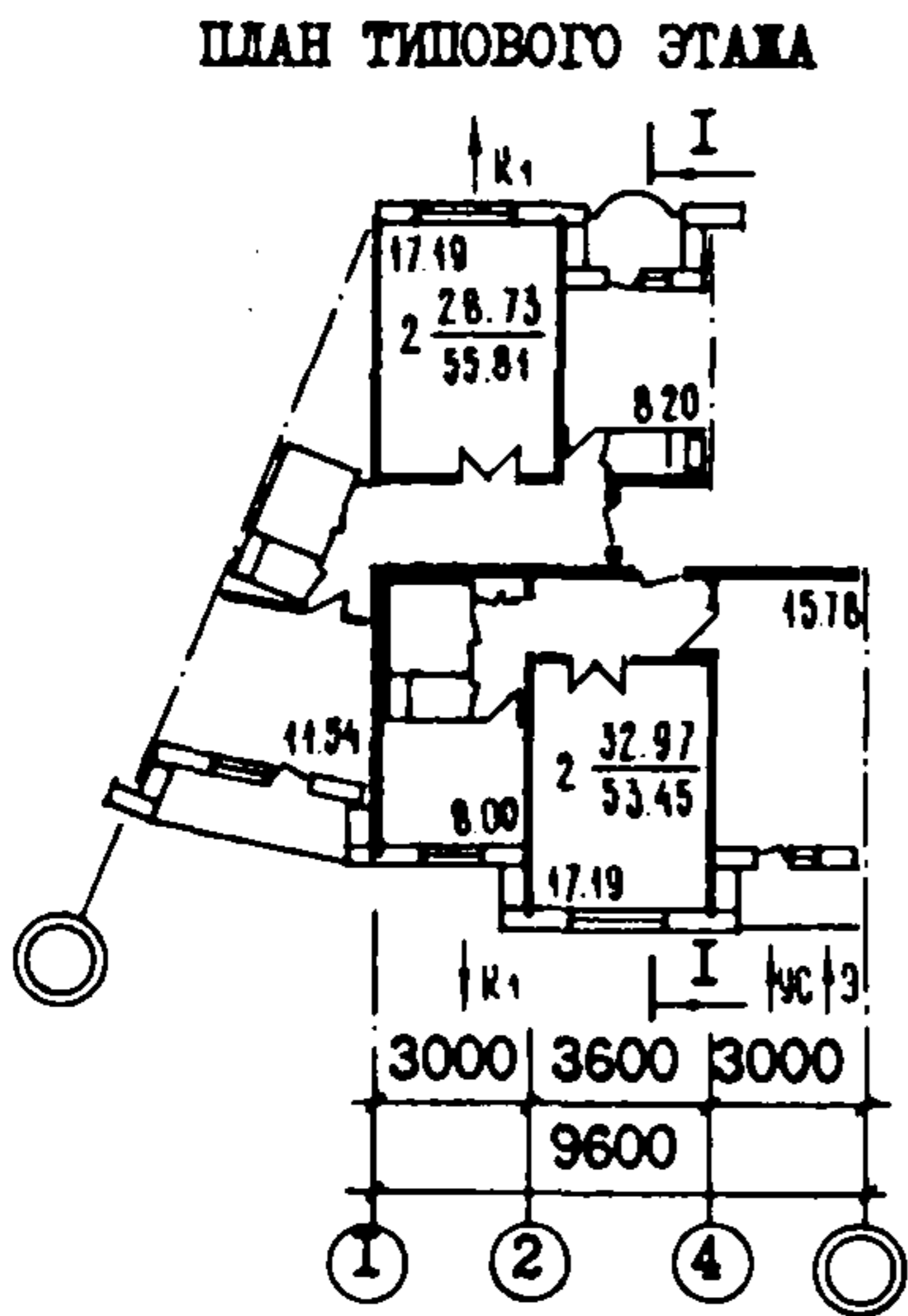
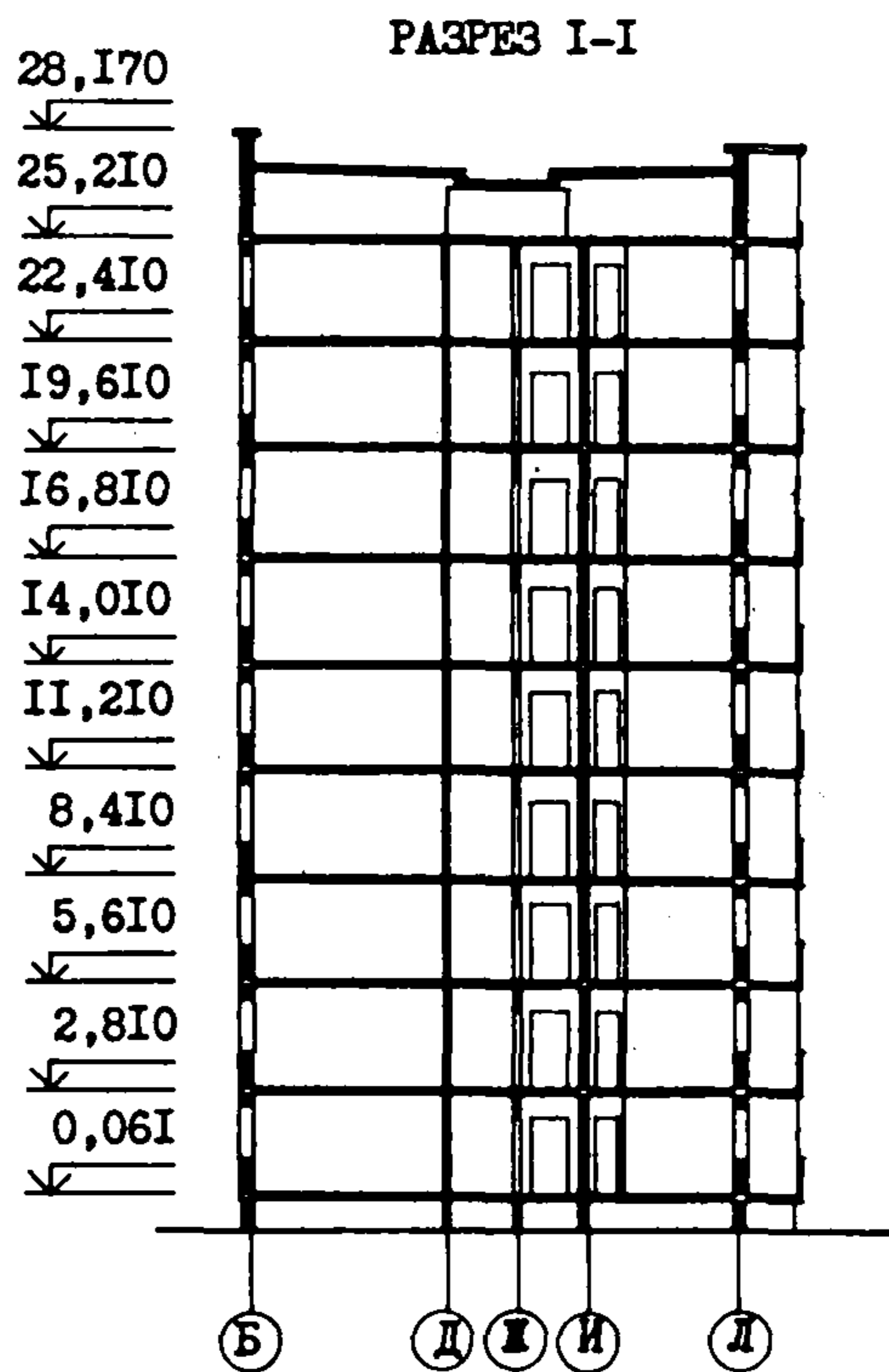
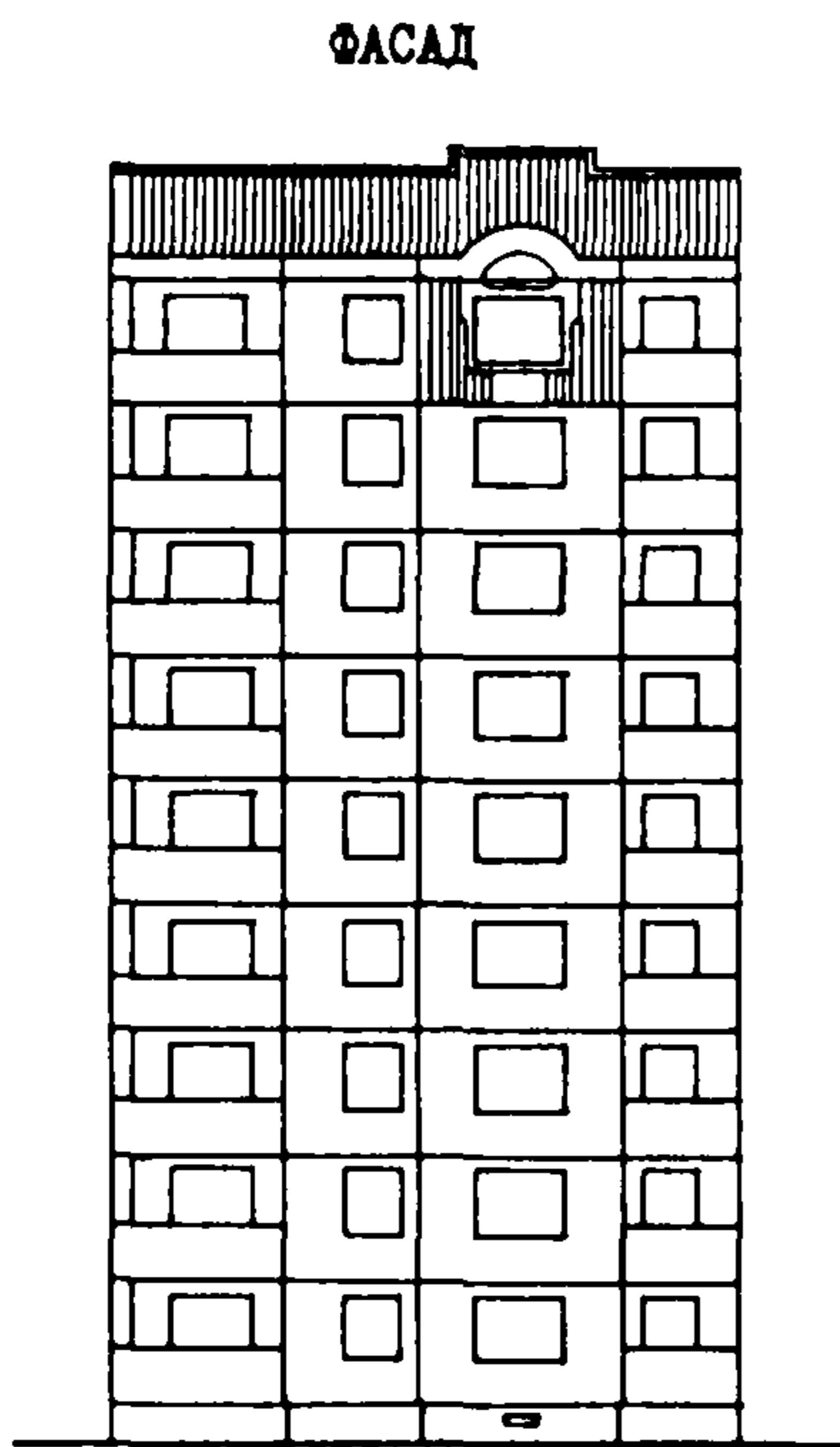
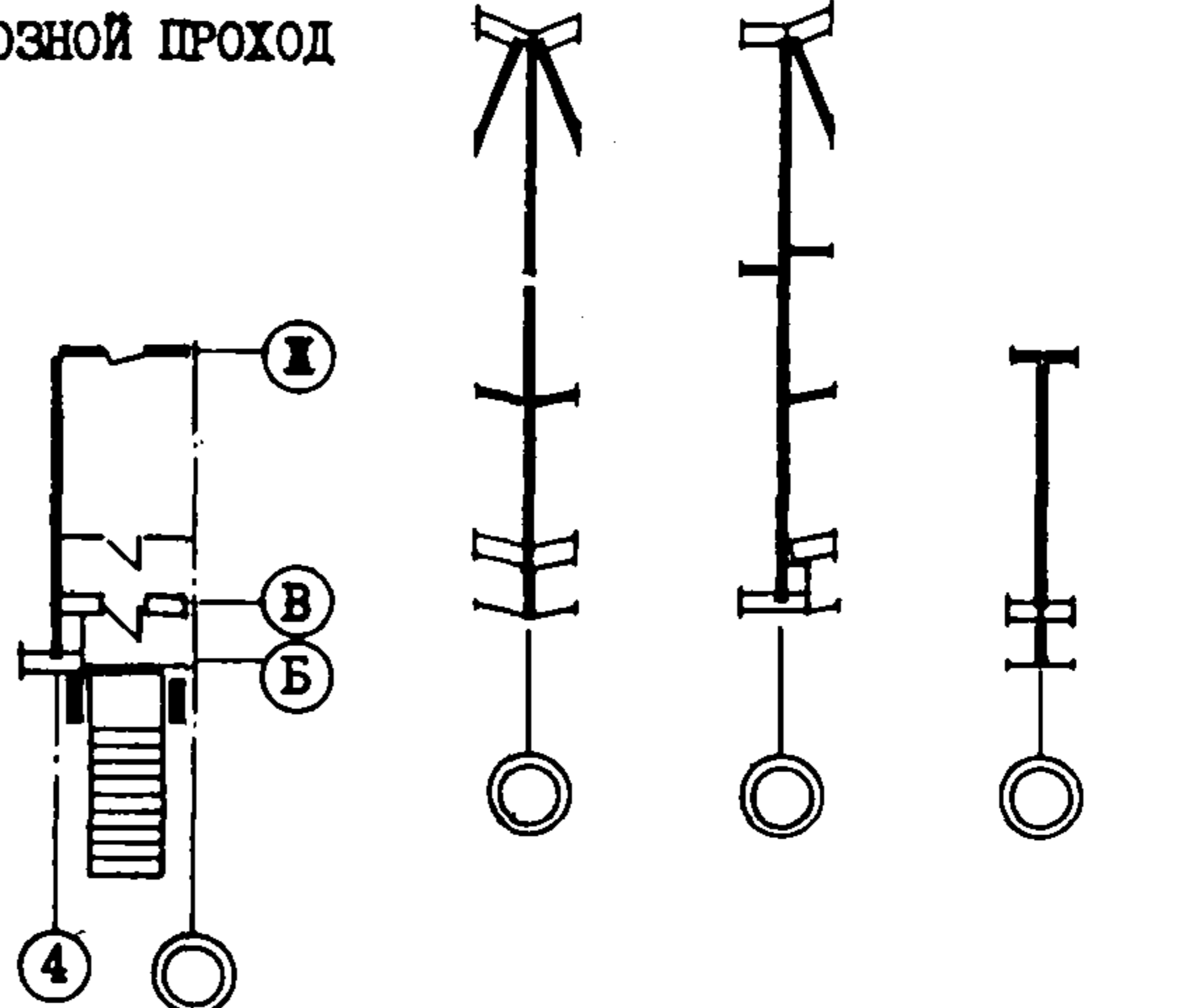


<p>СССР</p>	<p align="center">СТРОИТЕЛЬНЫЙ КАТАЛОГ Часть 2 ТИПОВЫЕ ПРОЕКТЫ ПРЕДПРИЯТИЙ, ЗДАНИЯ И СООРУЖЕНИЯ</p>	<p align="right">ЗОНАЛЬНОЕ ТИПОВОЕ ПРОЕКТНОЕ РЕШЕНИЕ 90-0183.23.87 УДК 728.2.011</p>
<p>ЦИТП</p>	<p align="center">КОМПОНОВОЧНЫЙ ОБЪЕМНО-ПЛАНИРОВОЧНЫЙ ЭЛЕМЕНТ 9 ЭТАЖНЫЙ 9.ЭЛ ДЛЯ ВЛАДИМИРСКОЙ ОБЛАСТИ</p>	
<p align="center">МАРТ 1988</p>		<p align="right">На 2 листах На 4 страницах Страница 1</p>



СКВОЗНОЙ ПРОХОД



КВАРТИРЫ	КОЛИЧЕСТВО	ПЛОЩАДЬ, М2	
		ЖИЛАЯ	ОБЩАЯ
ДВУХКОМНАТНЫЕ	9	32,97	53,45
ДВУХКОМНАТНЫЕ	9	28,73	55,81
СРЕДНЯЯ ПЛОЩАДЬ КВАРТИРЫ		30,85	54,63

<p>КОМПОНОВОЧНЫЙ ОБЪЕМНО-ПЛАНИРОВОЧНЫЙ ЭЛЕМЕНТ 9 ЭТАЖНЫЙ 9.9А ДЛЯ ВЛАДИМИРСКОЙ ОБЛАСТИ</p>	<p>ЗОНАЛЬНОЕ ТИПОВОЕ ПРОЕКТНОЕ РЕШЕНИЕ 90-0183.23.87</p>	<p>Лист I Страница 2</p>
<p>И2ВА СТРОИТЕЛЬНЫЕ КОНСТРУКЦИИ И ИЗДЕЛИЯ</p> <p>Конструктивная схема - с поперечными и продольными несущими стенами и опиранием панелей перекрытий по контуру</p> <p>Фундаменты - свайные безростверковые с низким и высоким расположением оголовков ГОСТ 19804.1-79 серия I.III.1-4 вып. I Сборные бетонные блоки стен подвалов ГОСТ 13579-78 Типоразмеров: свай - 2 оголовков - 2 блоков - 5</p> <p>Вариант - сборные ж/б ленточные по ГОСТ 13580-85</p> <p>Стены наружные трехслойные ж/б с утеплителем из ФПТ толщиной 350 мм Типоразмеров - 9</p> <p>Цокольные - толщиной 300 мм Типоразмеров - 7</p> <p>Теплого чердака - толщиной 350 мм Типоразмеров - 10</p> <p>Стены внутренние - сборные железобетонные панели толщиной 120 мм, 160 мм Типоразмеров - 14</p> <p>Перекрытия - сборные железобетонные панели толщиной 160 мм Типоразмеров - 9</p> <p>Перегородки - сборные железобетонные толщиной 60 мм Типоразмеров - 2</p> <p>Вентблоки - сборные железобетонные и вентиляты Типоразмеров - 3</p> <p>Санузлы - объемные железобетонные сантехкабины с вентблоком Типоразмеров - 1</p> <p>Лодки - сборные железобетонные плиты, ограждение железобетонное Типоразмеров - 3</p> <p>Покрытие - сборные железобетонные кровельные панели с утеплителем из перлитобетона $\delta = 1100 \text{ кг/м}^3$ Типоразмеров - 5</p> <p>Лотки крыши - сборные железобетонные кровельные панели с утеплителем из перлитобетона $\delta = 1100 \text{ кг/м}^3$ Типоразмеров - 3</p> <p>Крыша - с теплым чердаком и внутренним водостоком</p> <p>Кровля - безрулонная</p> <p>Двери наружные по ГОСТ 24698-81 Типоразмеров - 1</p> <p>Двери внутренние по ГОСТ 6629-74 Типоразмеров - 5</p> <p>Окна и балконные двери - с раздельными переплетами по ГОСТ 11214-78 Типоразмеров - 4</p> <p>Подоконные доски - сборные железобетонные ГОСТ 26919-86 Типоразмеров - 3</p> <p>Встроенное оборудование - шкафы и антресоли по серии 1.172.5-6</p> <p>Полы - из линолеума на теплой основе Наибольшая масса монтажного элемента (панель перекрытия) - 7,03 т</p>	<p>Н5УА ОТДЕЛКА</p> <p>НАРУЖНАЯ</p> <p>Заводская отделка панелей наружных стен - присыпка известняковой крошкой, рельеф с покраской эмалью КО в построечных условиях</p> <p>ВНУТРЕННЯЯ</p> <p>В комнатах, передних, коридорах - оклейка обоями улучшенного качества. Облицовка глазурованной плиткой в кухнях над оборудованием на высоту 0,6 м, в ванных комнатах на высоту 1,8 м, где приборы, цоколь на высоту 0,15; остальная поверхность стен до высоты 1,8 м - окраска водостойкими красками, выше - побелка</p> <p>С2СА ИНЖЕНЕРНОЕ ОБОРУДОВАНИЕ</p> <p>Водопровод - хозяйственно-питьевой от наружной водопроводной сети, расчетный напор у основания стояков - 33 м</p> <p>Канализация - хозяйственно-бытовая в городскую сеть; водосток - внутренний с выпуском на отмостку</p> <p>Отопление - водяное централизованное от наружных тепловых сетей для расчетной температуры 29°C</p> <p>а) однотрубная с радиаторами типа М140А0</p> <p>б) система отопления со стальными радиаторами РСГ2-600</p> <p>в) система отопления конвекторами Универсал-20</p> <p>Температура теплоносителя 95°-70°C</p> <p>Горячее водоснабжение - от водоподогревателей</p> <p>Газоснабжение - от внешней сети к кухонным плитам</p> <p>Электроснабжение - II категории, напряжение 380/220 В</p> <p>Освещение - лампами накаливания</p> <p>Устройства связи - радиотрансляция, телефонизация, коллективные телеантенны, телефонные вводы</p> <p>Лифт - пассажирский грузоподъемность 400 кг</p> <p>Мусоропровод - асбестоцементные трубы с приемными клапанами через этаж, с камерой на I этаже, со сменным контейнером</p>	
<p>И30В СКОРОСТНОЙ НАПОР ВЕТРА 23 кгс/м^2 0,23 кПа</p> <p>И2С0 СТЕПЕНЬ ОГНЕСТОЙКОСТИ - вторая</p> <p>И1В0 РАСЧЕТНАЯ ТЕМПЕРАТУРА НАРУЖНОГО ВОЗДУХА - минус 29°C</p> <p>С2DD КЛИМАТИЧЕСКИЙ ПОДРАЙОН СССР - ПВ Владимирская область</p>	<p>С2Е0 ОСНАЩЕНИЕ ЗДАНИЯ</p> <p>Оборудование кухонь и санузлов - газовые плиты, мойки, унитаза, умывальники, ванны</p> <p>И3НВ ВЕС СНЕГОВОГО ПОКРОВА - 100 кгс/м^2 1,00 кПа</p> <p>С1ВФ ОРИЕНТАЦИЯ - широтная</p> <p>С2ЕЕ ИНЖЕНЕРНО-ГЕОЛОГИЧЕСКИЕ УСЛОВИЯ - обычные</p>	

КОМПОНОВОЧНЫЙ ОБЪЕМНО-ПЛАНИРОВОЧНЫЙ ЭЛЕМЕНТ 9 ЭТАЖНЫЙ 9.9Л ДЛЯ ВЛАДИМИРСКОЙ ОБЛАСТИ	ЗОНАЛЬНОЕ ТИПОВОЕ ПРОЕКТНОЕ РЕШЕНИЕ 90-0183.23.87	Лист 2 Страница 3
---	---	----------------------

Наименование	Всего	Расчет- ный по- казатель	Наименование	Всего	Расчет- ный по- казатель
VIIA СТОИМОСТЬ			Масса конструкций и материалов	т 1660	1,62
VIIB Общая сметная стоимость	тыс. руб. 121,605	0,119	Масса надземной части (от низа пере- крытия подвала)	т 1512,40	1,475
в том числе:			V4KA ЭКСПЛУАТАЦИОННЫЕ ПОКАЗАТЕЛИ		
VIII строительно-мон- тажных работ	" 121,605	0,119	Расход воды		
VIIA ТРУДОЕМКОСТЬ			V4KH холодной	л/с 0,624	
VIIF Построечные тру- довые затраты	чел. дн. 963	0,94	горячей	" 0,826	
VIKA РАСХОДЫ			V4KI Канализационные стоки	" 1,450	
VIKB Расход строитель- ных материалов			V4KN Тепла	ккал/ч 168846	
цемент приведенный к марке М400	т 197,20	0,192	в том числе:		
в том числе:			на отопление	" 62310	
на сборные изделия	т 190,94	0,186	на горячее водо- снабжение	" 104536	
Сталь	т 21,435	0,021	Тепла на отопление 1м2 общей площади	" 60,7	
Сталь, приведен- ная к классам А-I и С38/23	т 27,255	0,026	V4KJ Газа	м3/ч 5,6	
в том числе:			V4KK Потребная электри- ческая мощность	кВт 20,7	0,021
на сборные изделия	т 25,08	0,0295	Эксплуатационные затраты	руб год 6080	5,94
Бетон и железобе- тон	м3 628,34	0,613	ТЕХНИЧЕСКИЕ ХАРАКТЕРИСТИКИ		
в том числе:			G3NB Объем строитель- ный	м3 3769,36	
МОНОЛИТНЫЙ:			в том числе:		
тяжелый	" 10,40	0,010	подземной части	" 279,66	
сборный:			Площадь		
тяжелый	" 587,18	0,573	G3OC застройки	м2 135,28	
легкий	" 30,765	0,030	G3OI общая (с учетом летних помещений)	" 1025,19	
Лесоматериалы	" 30,915	0,030	G3OB общая	" 983,34	
Лесоматериалы, при- веденные к кругло- му лесу	" 74,105	0,072	G3OK жилая	" 555,30	
			летних помещений	" 83,70	

ДОПОЛНИТЕЛЬНЫЕ ДАННЫЕ

Проектом предусмотрены элементы блокировок: рядовые, с деформационным швом, с глухим торце-
вым окончанием и поворотные. В планировке I-го этажа предусмотрен вариант решения со сквозным
проходом и размещением электрощитовой. Для варианта с подвалом предусмотрено размещение в нем
хозяйственных кладовых. Фундаменты - безростверковые свайные, вариант - ленточные. Показатели
приведены для основного планировочного решения I-го этажа, для обычных условий строительства
при расчетной температуре минус 29°С, для варианта с подвалом и безростверковыми свайными фунда-
ментами.

Расчетный показатель - 1м2 общей площади с учетом летних помещений.

9.9Л - 9-ти этажный компоновочный объемно-планировочный элемент, 9 - девятое планировочное
решение, Л - левая полублок-секция.

Сметы составлены в нормах и ценах 1984 года.

КОМПОНОВОЧНЫЙ ОБЪЕМНО-ПЛАНИРОВОЧНЫЙ ЭЛЕМЕНТ 9 ЭТАЖНЫЙ 9.9Л ДЛЯ ВЛАДИМИРСКОЙ ОБЛАСТИ		ЗОНАЛЬНОЕ ТИПОВОЕ ПРОЕКТНОЕ РЕШЕНИЕ 90-0183.23.87		Лист 2 Страница 4
В7ЕА СОСТАВ ПРОЕКТНОЙ ДОКУМЕНТАЦИИ				
0	ОБЩАЯ ЧАСТЬ	УС	УСТРОЙСТВА СВЯЗИ	
0-I	Общая характеристика проекта	УС I	УСТРОЙСТВА СВЯЗИ ВЫШЕ ОТМ.0.000	
АС	АРХИТЕКТУРНО-СТРОИТЕЛЬНЫЕ ЧЕРТЕЖИ	УС I-I	Устройства связи выше отм.0.000	
АС 0	АРХИТЕКТУРНО-СТРОИТЕЛЬНЫЕ ЧЕРТЕЖИ НИЖЕ ОТМ.0.000	ЭБ	ЭЛЕМЕНТЫ БЛОКИРОВОК	
АС 01	Со свайными фундаментами	ЭБ 0	ЭЛЕМЕНТЫ БЛОКИРОВОК НИЖЕ ОТМ.0.000	
АС 02	С ленточными фундаментами	ЭБ 01	Со свайными фундаментами	
АС I	АРХИТЕКТУРНО-СТРОИТЕЛЬНЫЕ ЧЕРТЕЖИ ВЫШЕ ОТМ.0.000	ЭБ 02	С ленточными фундаментами	
АС I-I	Архитектурно-строительные чертежи выше отм.0.000	ЭБ I	ЭЛЕМЕНТЫ БЛОКИРОВОК ВЫШЕ ОТМ.0.000	
ОВ	ОТОПЛЕНИЕ И ВЕНТИЛЯЦИЯ	ЭБ I-I	Элементы блокировок выше отм.0.000	
ОВ 0	ОТОПЛЕНИЕ И ВЕНТИЛЯЦИЯ НИЖЕ ОТМ.0.000	У	УЗЛЫ И ДЕТАЛИ	
ОВ 01	Со свайными фундаментами	УАС 9.1-I	Монтажные узлы и детали	
ОВ 02	С ленточными фундаментами	УАС 9.2-I	Общестроительные узлы и детали	
ОВ I	ОТОПЛЕНИЕ И ВЕНТИЛЯЦИЯ ВЫШЕ ОТМ.0.000	УВК 9.3	Узлы сантехнические	
ОВ I-I	С радиаторами М-140А0	УОВ 9.4	Тепловые пункты и узлы отопления	
ОВ I-2	Со стальными радиаторами РСГ2-600	КЖ I-I	ИЗДЕЛИЯ ЗАВОДСКОГО ИЗГОТОВЛЕНИЯ	
ОВ I-3	С конвекторами "Универсал-20"	КЖ I-2	Панели наружных стен	
ВК	ВОДОСНАБЖЕНИЕ И КАНАЛИЗАЦИЯ	КЖ I-3	Панели наружных стен цокольные	
ВК 0	ВОДОСНАБЖЕНИЕ И КАНАЛИЗАЦИЯ НИЖЕ ОТМ.0.000	КЖ I-4	Панели наружных стен технического этажа	
ВК 01	Со свайными фундаментами	КЖ I-5	Панели наружных стен однослойные	
ВК 02	С ленточными фундаментами	КЖ 2-I	Объемные элементы наружных стен	
ВК I	ВНУТРЕННИЕ ВОДОПРОВОД И КАНАЛИЗАЦИЯ ВЫШЕ ОТМ.0.000	КЖ 3-I	Панели внутренних стен и перегородок	
ВК I-I	Внутренние водопровод и канализация выше отм.0.000	КЖ 3-2	Панели перекрытий	
ГС	ГАЗОСНАБЖЕНИЕ	КЖ 4-I	Изделия безрулонной кровли	
ГС I-I	Газоснабжение	КЖ 4-2	Разные изделия	
Э	ЭЛЕКТРООБОРУДОВАНИЕ	КЖ 4-3	Разные изделия.	
Э 0	ЭЛЕКТРООБОРУДОВАНИЕ ЧЕРТЕЖИ НИЖЕ ОТМ.0.000	КМ I-I	Варианты рельефов и отделки элементов фасадов	
Э 01	Со свайными фундаментами	КД I.I	Изделия металлические	
Э 02	С ленточными фундаментами		Изделия деревянные	
Э I	ЭЛЕКТРООБОРУДОВАНИЕ ЧЕРТЕЖИ ВЫШЕ ОТМ.0.000	СП I	ДРУГИЕ ДОКУМЕНТЫ	
Э I-I	Электрооборудование чертежи выше отм.0.000	СМ I-I	Сметные цены	
		ТЭ I	Сметная документация	
		ВМ I	Техническая эксплуатация	
		МП I	Ведомости потребности в материалах	
			Материалы для проектирования	
<p>Объем проектных материалов приведенных к формату А4 - 10530 форматок, в том числе изделий заводского изготовления - 2262 форматок.</p>				
В7ВА АВТОР ПРОЕКТА	"Владимиргражданпроект" г.Владимир 600025, Октябрьский проспект 9			
В7НА УТВЕРЖДЕНИЕ	Владимирским облисполкомом 21 декабря 1987 г. распоряжение № 1012-р			
В7КА ПОСТАВЩИК	"Владимиргражданпроект" г.Владимир 600025, Октябрьский проспект 9			