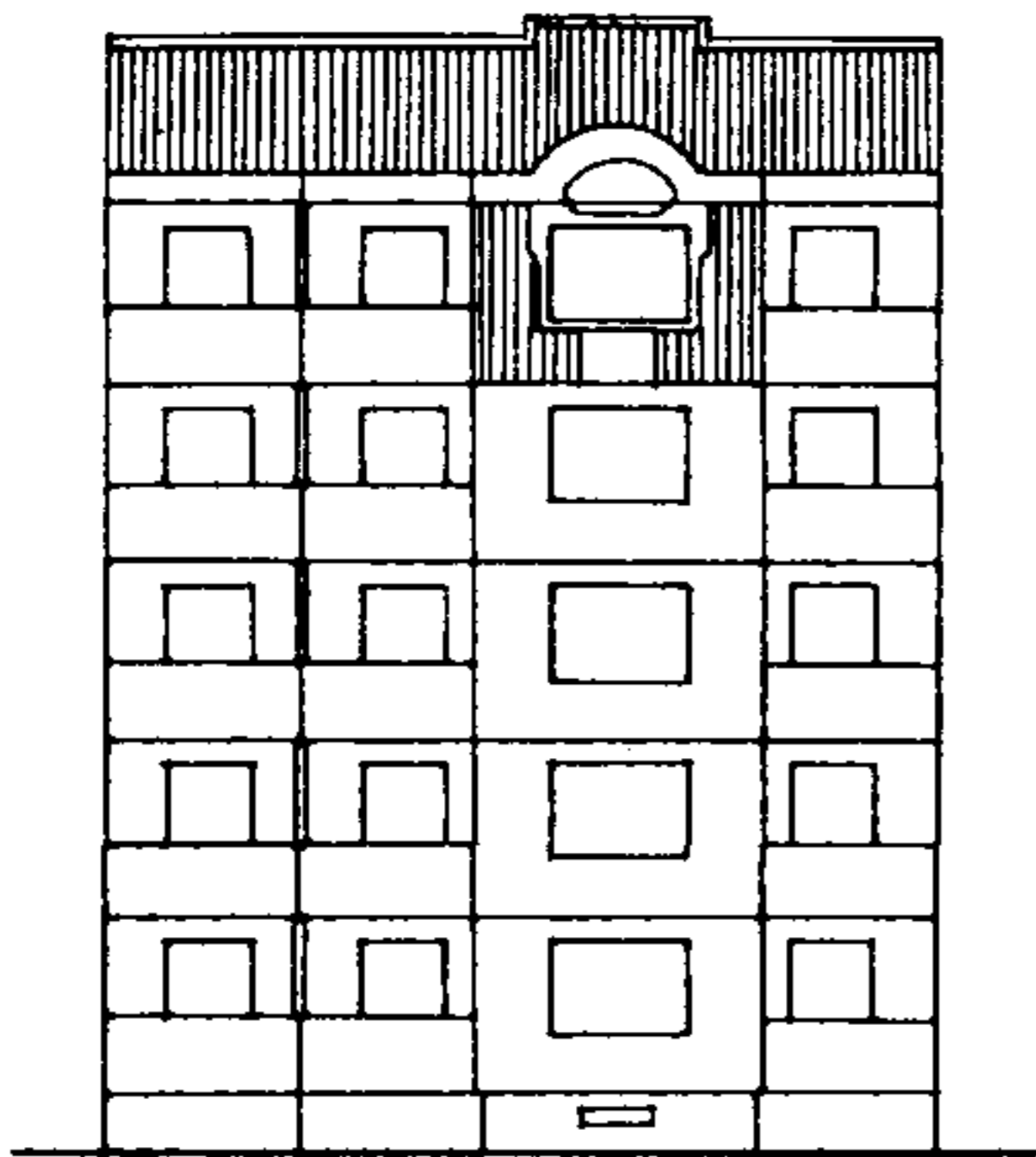
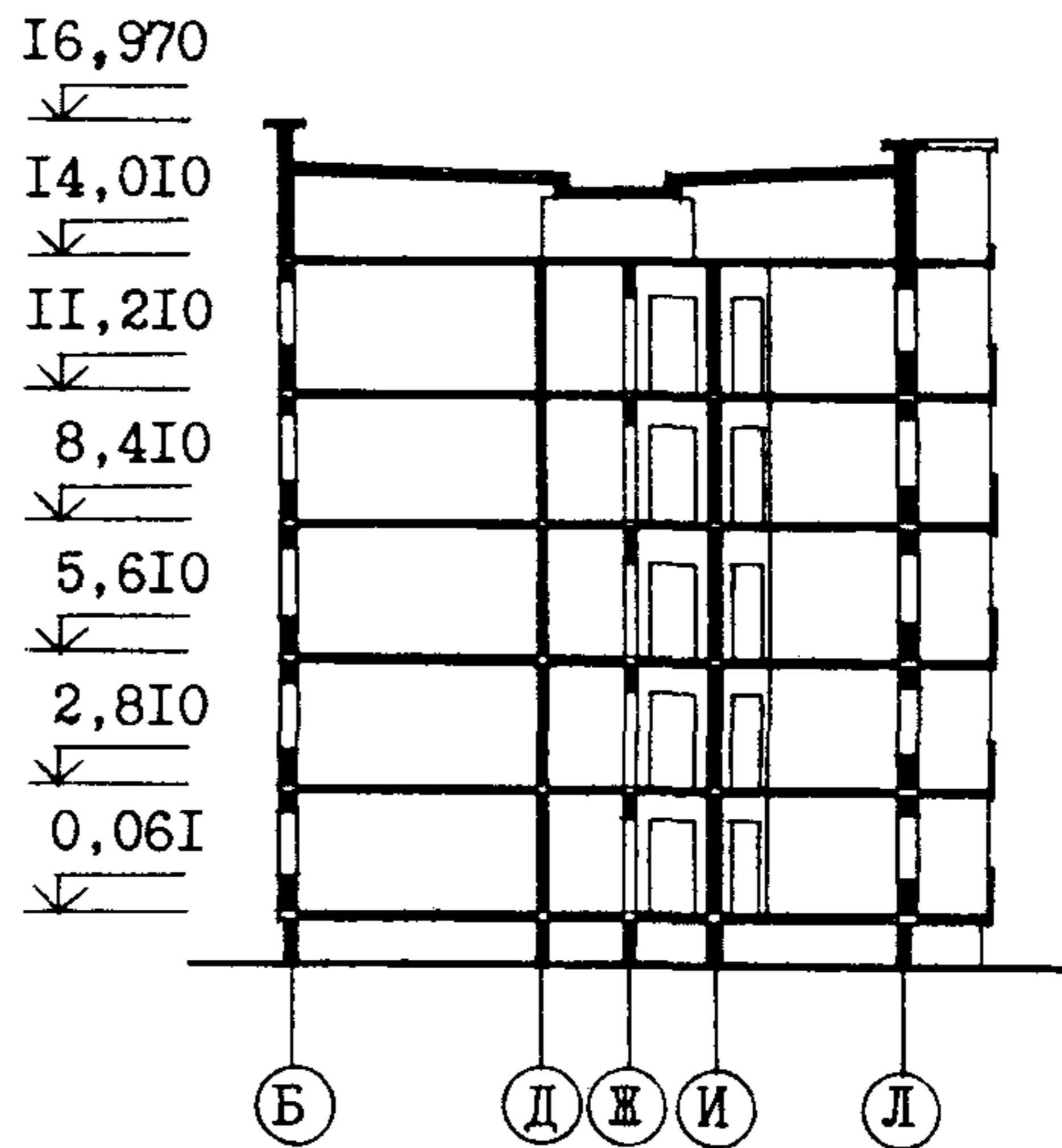


<p><b>СССР</b></p>	<p align="center"><b>СТРОИТЕЛЬНЫЙ КАТАЛОГ</b>  <b>Часть 2</b>  <b>ТИПОВЫЕ ПРОЕКТЫ ПРЕДПРИЯТИЯ, ЗДАНИЯ И СООРУЖЕНИЙ</b></p>	<p align="center">ЗОНАЛЬНОЕ ТИПОВОЕ          ПРОЕКТНОЕ РЕШЕНИЕ          90-0153.23.87          УДК 728.2.011</p>
<p><b>ЦИТП</b></p>	<p align="center">КОМПОНОВОЧНЫЙ ОБЪЕМНО-ПЛАНИРОВОЧНЫЙ ЭЛЕМЕНТ          5 ЭТАЖНЫЙ 5.1Л          ДЛЯ ВЛАДИМИРСКОЙ ОБЛАСТИ</p>	
<p align="center">МАРТ  <b>1988</b></p>		<p align="right">№ 4 страниц          Страница 1</p>

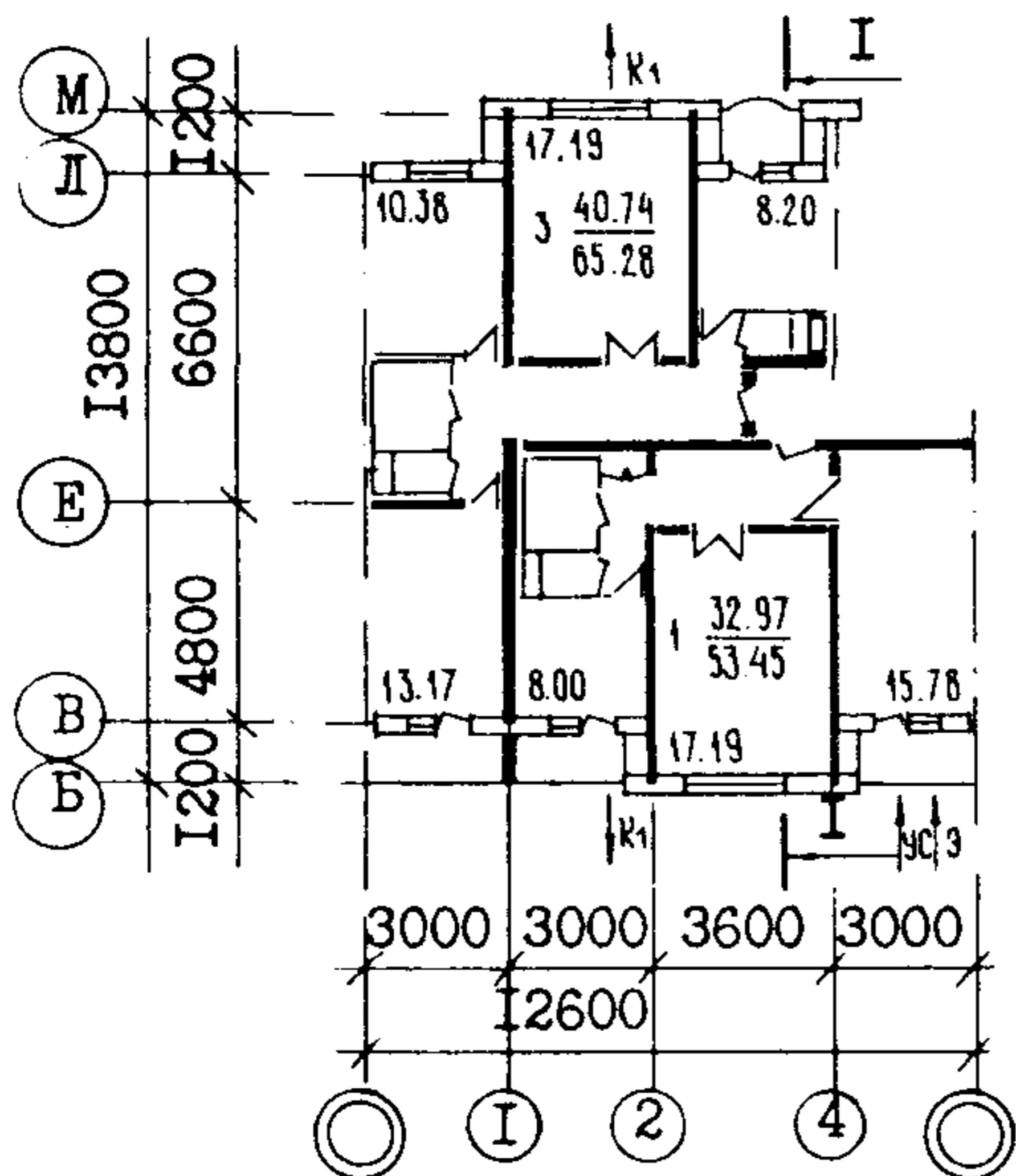
ФАСАД



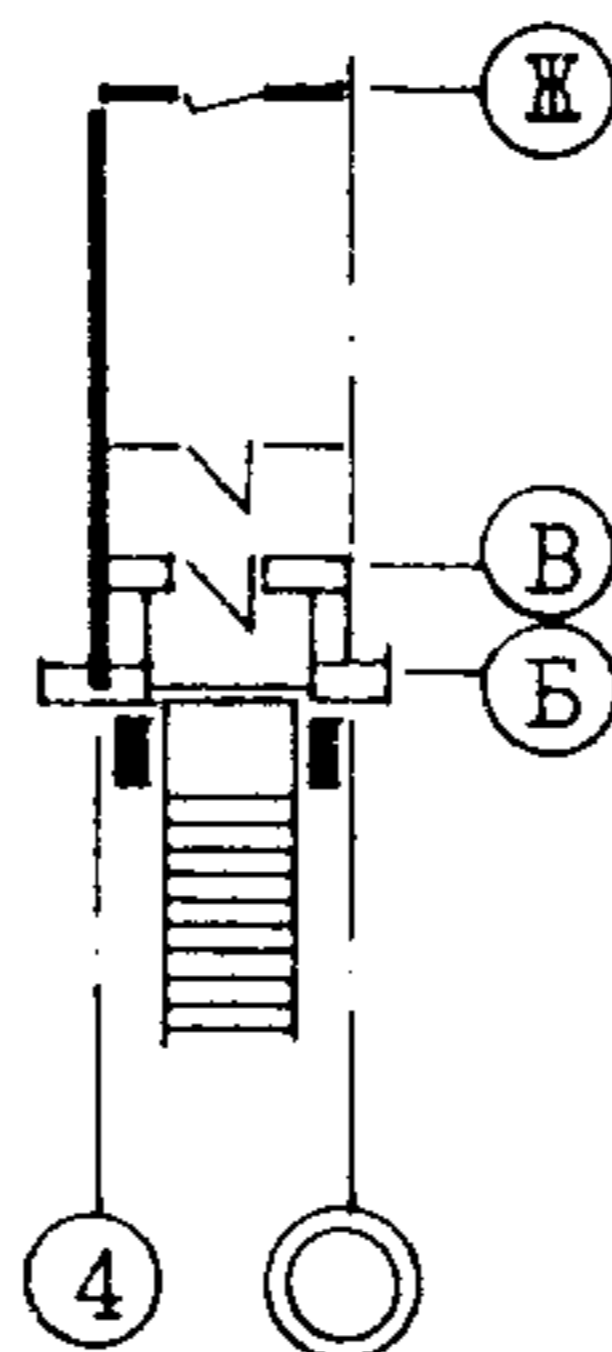
РАЗРЕЗ I-I



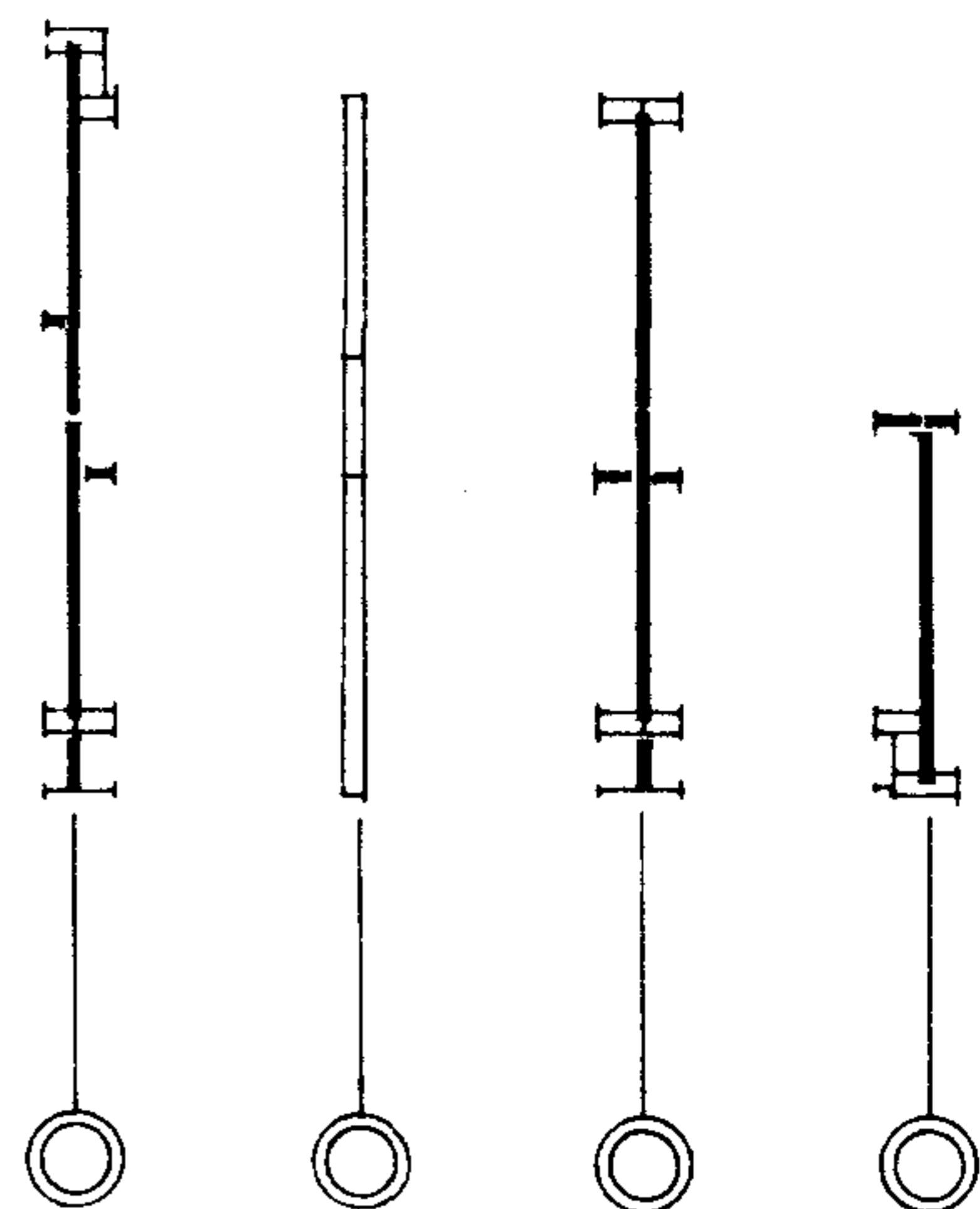
ПЛАН ТИПОВОГО ЭТАЖА



СКВОЗНОЙ ПРОХОД



ЭБ5.4    ЭБ5.12    ЭБ5.1    ЭБ5.21



КВАРТИРЫ	КОЛИЧЕСТВО	ПЛОЩАДЬ, М2	
		ЖИЛАЯ	ОБЩАЯ
ДВУХКОМНАТНЫЕ	5	32,97	53,45
ТРЕХКОМНАТНЫЕ	5	40,74	65,24
СРЕДНЯЯ ПЛОЩАДЬ КВАРТИРЫ		36,85	59,34

КОМПОНОВОЧНЫЙ ОБЪЕМНО-ПЛАНИРОВОЧНЫЙ ЭЛЕМЕНТ 5 ЭТАЖНЫЙ 5.1Л ДЛЯ ВЛАДИМИРСКОЙ ОБЛАСТИ	ЗОНАЛЬНОЕ ТИПОВОЕ ПРОЕКТНОЕ РЕШЕНИЕ 90-0153.23.87	Лист I Страница 2
<p><b>Д2ВА СТРОИТЕЛЬНЫЕ КОНСТРУКЦИИ И ИЗДЕЛИЯ</b></p> <p>Конструктивная схема - с поперечными и продольными несущими стенами и опиранием панелей перекрытий по контуру</p> <p>Фундаменты - свайные безростверковые с низким и высоким расположением оголовков ГОСТ 19804.1-79 серия I.III.1-4 вып.1 Сборные бетонные блоки стен подвалов ГОСТ 13579-78 Типоразмеров: свай - 2 оголовков - 2 блоков - 5</p> <p>Вариант - сборные ж/б ленточные по ГОСТ 13580-85</p> <p>Стены наружные трехслойные ж/б с утеплителем из ФПН толщиной 350 мм Типоразмеров - 10</p> <p>Цокольные - толщиной 300 мм Типоразмеров -</p> <p>Теплого чердака - толщиной 350 мм Типоразмеров - 8</p> <p>Стены внутренние - сборные железобетонные панели толщиной 120 мм, 160 мм Типоразмеров - 10</p> <p>Перекрытия - сборные железобетонные панели толщиной 160 мм Типоразмеров - II</p> <p>Перегородки - сборные железобетонные толщиной 60 мм Типоразмеров - 8</p> <p>Вентблоки - сборные железобетонные и вентшахты Типоразмеров - 2</p> <p>Санузлы - объемные железобетонные сантехкабины с вентблоком Типоразмеров - 3</p> <p>Лоджии - сборные железобетонные плиты, ограждение железобетонное Типоразмеров - I</p> <p>Покрытие - сборные железобетонные кровельные панели с утеплителем из пунгизитобетона <math>\delta = 1100</math> кг/м<sup>3</sup> Типоразмеров - 3</p> <p>Лотки крыши - сборные железобетонные кровельные панели с утеплителем из пунгизитобетона <math>\delta = 1100</math> кг/м<sup>3</sup> Типоразмеров - 2</p> <p>Крыша - с теплым чердаком и внутренним водостоком</p> <p>Кровля - безрулонная</p> <p>Двери наружные по ГОСТ 24698-81 Типоразмеров - 2</p> <p>Двери внутренние по ГОСТ 6629-74 Типоразмеров - 5</p> <p>Окна и балконные двери - с раздельными переплетами по ГОСТ 11214-78 Типоразмеров - 4</p> <p>Подоконные доски - сборные железобетонные ГОСТ 26919-86 Типоразмеров - 3</p> <p>Встроенное оборудование - шкафы и антресоли по серии I.172.5-6</p> <p>Полы - из линолеума на теплой основе Наибольшая масса монтажного элемента (панель перекрытия) - 7,38 т</p>	<p><b>Н5УА ОТДЕЛКА</b></p> <p><b>НАРУЖНАЯ</b></p> <p>Заводская отделка панелей наружных стен - присыпка известняковой крошкой, рельеф с покраской эмалью КО в построечных условиях</p> <p><b>ВНУТРЕННЯЯ</b></p> <p>В комнатах, передних, коридорах - оклейка обоями улучшенного качества. Облицовка глазурованной плиткой в кухнях над оборудованием на высоту 0,6 м, в ванных комнатах на высоту 1,8 м, где приборы, цоколь на высоту 0,15; остальная поверхность стен до высоты 1,8 м - окраска водостойкими красками, выше - побелка</p> <p><b>С3ГА ИНЖЕНЕРНОЕ ОБОРУДОВАНИЕ</b></p> <p>Водопровод - хозяйственно-питьевой от наружной водопроводной сети, расчетный напор у основания стояков - 33 м</p> <p>Канализация - хозяйственно-бытовая в городскую сеть; водосток - внутренний с выпуском на отмопку</p> <p>Отопление - водяное централизованное от наружных тепловых сетей для расчетной температуры 29°C</p> <p>а) однотрубная с радиаторами типа М140А0</p> <p>б) система отопления со стальными радиаторами РСГ2-600</p> <p>в) система отопления конвекторами Универсал-20</p> <p>Температура теплоносителя 95°-70°C</p> <p>Горячее водоснабжение - от водоподогревателей</p> <p>Газоснабжение - от внешней сети к кухонным плитам</p> <p>Электроснабжение - II категории, напряжение 380/220 В</p> <p>Освещение - лампами накаливания</p> <p>Устройства связи - радиотрансляция, телефонизация, коллективные телеантенны, телефонные вводы</p> <p>Мусоропровод - асбестоцементные трубы с приемными клапанами через этаж, с камерой на I этаже, со сменным контейнером</p>	
<p><b>Д30В СКОРОСТНОЙ НАПОР ВЕТРА 23 кгс/м<sup>2</sup></b> 0,23 кПа</p> <p><b>Р2С0 СТЕПЕНЬ ОГНЕСТОЙКОСТИ - вторая</b></p> <p><b>Н1ВВ РАСЧЕТНАЯ ТЕМПЕРАТУРА НАРУЖНОГО ВОЗДУХА - минус 29°C</b></p> <p><b>Г2ДВ КЛИМАТИЧЕСКИЙ ПОДРАЙОН СССР - ПВ</b> Владимирская область</p>	<p><b>Д3НВ ВЕС СНЕГОВОГО ПОКРОВА - 100 кгс/м<sup>2</sup></b> 1,00 кПа</p> <p><b>Г1ВВ ОРИЕНТАЦИЯ - широтная</b></p> <p><b>Г2ЕЕ ИНЖЕНЕРНО-ГЕОЛОГИЧЕСКИЕ УСЛОВИЯ - обычные</b></p>	

КОМПОНОВОЧНЫЙ ОБЪЕМНО-ПЛАНИРОВОЧНЫЙ ЭЛЕМЕНТ 5 ЭТАЖНЫЙ 5.1Л ДЛЯ ВЛАДИМИРСКОЙ ОБЛАСТИ	ЗОНАЛЬНОЕ ТИПОВОЕ ПРОЕКТНОЕ РЕШЕНИЕ 90-0153.23.87	Лист 2 Страница 3
---	---	----------------------

Наименование	Всего	Расчет- ный по- казатель	Наименование	Всего	Расчет- ный по- казатель
VIIA СТОИМОСТЬ			Масса конструкций и материалов	т 1033,72	1,66
VIIB Общая сметная стоимость	тыс. руб. 79,192	0,128	Масса надземной части (от низа перекрытия подвала)	т 878,92	1,42
в том числе:			V4KA ЭКСПЛУАТАЦИОННЫЕ ПОКАЗАТЕЛИ		
VIII строительно-монтажных работ	" 79,192	0,128	Расход воды		
VIIA ТРУДОЕМКОСТЬ			V4KH холодной горячей	л/с 0,479 " 0,622	
VIIF Построечные трудовые затраты	чел. дн. 570	0,92	V4KI Канализационные стоки	" 1,101	
VIKA РАСХОДЫ			V4KN Тепла	ккал/ч 105524	
VIKB Расход строительных материалов			в том числе:		
цемент приведенный к марке М400	т 125,53	0,202	на отопление	" 32900	53,04
в том числе:			на горячее водоснабжение	" 72624	117,08
на сборные изделия	т 120,54	0,194	Тепла на отопление 1м2 общей площади	" 53,1	
Сталь	т 12,11	0,0195	V4KJ Газа	нм3/ч 3,3	
Сталь, приведенная к классам А-I и С38/23	т 15,68	0,0252	V4KK Потребная электрическая мощность	кВт 16,75	0,028
в том числе:			Эксплуатационные затраты	руб год 3955	6,38
на сборные изделия	т 15,11	0,0243	ТЕХНИЧЕСКИЕ ХАРАКТЕРИСТИКИ		
Бетон и железобетон	м3 380,08	0,6127	G3NB Объем строительный	м3 2518,69	
в том числе:			в том числе:		
монолитный: тяжелый	" 6,25	0,010	подземной части	" 314,18	
сборный: тяжелый	" 327,48	0,52	Площадь		
легкий	" 46,35	0,075	G3OC застройки	м2 151,74	
Лесоматериалы	" 19,43	0,03	G3OI общая (с учетом летних помещений)	" 620,30	
Лесоматериалы, приведенные к круглому лесу	" 48,84	0,0787	G3OB общая	" 593,65	
			G3OK жилая	" 368,55	
			летних помещений	" 53,25	

## ДОПОЛНИТЕЛЬНЫЕ ДАННЫЕ

Проектом предусмотрены элементы блокировок: рядовые, с деформационным швом, с глухим торцевым окончанием и поворотные. В планировке I-го этажа предусмотрен вариант решения со сквозным проходом и размещением электрощитовой. Для варианта с подвалом предусмотрено размещение в нем хозяйственных кладовых. Фундаменты - безростверковые свайные, вариант - ленточные. Показатели приведены для основного планировочного решения I-го этажа, для обычных условий строительства при расчетной температуре минус 29<sup>0</sup>С, для варианта с подвалом и безростверковыми свайными фундаментами.

Расчетный показатель - 1м2 общей площади с учетом летних помещений.

5.1Л - 5-ти этажный компоновочный объемно-планировочный элемент, I - первое планировочное решение, Л - левая полублок-секция.

Сметы составлены в нормах и ценах 1984 года.

КОМПОНОВОЧНЫЙ ОБЪЕМНО-ПЛАНИРОВОЧНЫЙ ЭЛЕМЕНТ 5 ЭТАЖНЫЙ 5.1Л ДЛЯ ВЛАДИМИРСКОЙ ОБЛАСТИ		ЗОНАЛЬНОЕ ТИПОВОЕ ПРОЕКТНОЕ РЕШЕНИЕ 90-0153.23.87		Лист 2 Страница 4
<b>В7ЕА СОСТАВ ПРОЕКТНОЙ ДОКУМЕНТАЦИИ</b>				
0	ОБЩАЯ ЧАСТЬ	УС	УСТРОЙСТВА СВЯЗИ	
0-I	Общая характеристика проекта	УС I	УСТРОЙСТВА СВЯЗИ ВЫШЕ ОТМ.0.000	
АС	АРХИТЕКТУРНО-СТРОИТЕЛЬНЫЕ ЧЕРТЕЖИ	УС I-I	Устройства связи выше отм.0.000	
АС 0	АРХИТЕКТУРНО-СТРОИТЕЛЬНЫЕ ЧЕРТЕЖИ НИЖЕ ОТМ.0.000	ЭБ	ЭЛЕМЕНТЫ БЛОКИРОВОК	
АС 0I	Со свайными фундаментами	ЭБ 0	ЭЛЕМЕНТЫ БЛОКИРОВОК НИЖЕ ОТМ.0.000	
АС 02	С ленточными фундаментами	ЭБ 0I	Со свайными фундаментами	
АС I	АРХИТЕКТУРНО-СТРОИТЕЛЬНЫЕ ЧЕРТЕЖИ ВЫШЕ ОТМ.0.000	ЭБ 02	С ленточными фундаментами	
АС I-I	Архитектурно-строительные чертежи выше отм.0.000	ЭБ I	ЭЛЕМЕНТЫ БЛОКИРОВОК ВЫШЕ ОТМ.0.000	
ОВ	ОТОПЛЕНИЕ И ВЕНТИЛЯЦИЯ	ЭБ I-I	Элементы блокировок выше отм.0.000	
ОВ 0	ОТОПЛЕНИЕ И ВЕНТИЛЯЦИЯ НИЖЕ ОТМ.0.000	У	УЗЛЫ И ДЕТАЛИ	
ОВ 0I	Со свайными фундаментами	УАС 9.1-I	Монтажные узлы и детали	
ОВ 02	С ленточными фундаментами	УАС 9.2-I	Общестроительные узлы и детали	
ОВ I	ОТОПЛЕНИЕ И ВЕНТИЛЯЦИЯ ВЫШЕ ОТМ.0.000	УВК 9.3	Узлы сантехнические	
ОВ I-I	С радиаторами М-140А0	УОВ 9.4	Тепловые пункты и узлы отопления	
ОВ I-2	Со стальными радиаторами РСГ2-600		ИЗДЕЛИЯ ЗАВОДСКОГО ИЗГОТОВЛЕНИЯ	
ОВ I-3	С конвекторами "Универсал-20"	КЖ I-I	Панели наружных стен	
ВК	ВОДОСНАБЖЕНИЕ И КАНАЛИЗАЦИЯ	КЖ I-2	Панели наружных стен цокольные	
ВК 0	ВОДОСНАБЖЕНИЕ И КАНАЛИЗАЦИЯ НИЖЕ ОТМ.0.000	КЖ I-3	Панели наружных стен технического этажа	
ВК 0I	Со свайными фундаментами	КЖ I-4	Панели наружных стен однослойные	
ВК 02	С ленточными фундаментами	КЖ I-5	Объемные элементы наружных стен	
ВК I	ВНУТРЕННИЕ ВОДОПРОВОД И КАНАЛИЗАЦИЯ ВЫШЕ ОТМ.0.000	КЖ 2-I	Панели внутренних стен и перегородок	
ВК I-I	Внутренние водопровод и канализация выше отм.0.000	КЖ 3-I	Панели перекрытий	
ГС	ГАЗОСНАБЖЕНИЕ	КЖ 3-2	Изделия безрулонной кровли	
ГС I-I	Газоснабжение	КЖ 4-I	Разные изделия	
Э	ЭЛЕКТРООБОРУДОВАНИЕ	КЖ 4-2	Разные изделия	
Э 0	ЭЛЕКТРООБОРУДОВАНИЕ ЧЕРТЕЖИ НИЖЕ ОТМ.0.000	КЖ 4-3	Разные изделия.	
Э 0I	Со свайными фундаментами	КМ I-I	Варианты рельефов и отделки элементов фасадов	
Э 02	С ленточными фундаментами	КД I.I	Изделия металлические	
Э I	ЭЛЕКТРООБОРУДОВАНИЕ ЧЕРТЕЖИ ВЫШЕ ОТМ.0.000		Изделия деревянные	
Э I-I	Электрооборудование чертежи выше отм.0.000	СЦ I	ДРУГИЕ ДОКУМЕНТЫ	
		СМ I-I	Сметные цены	
		ТЭ I	Сметная документация	
		ВМ I	Техническая эксплуатация	
		МП I	Ведомости потребности в материалах	
			Материалы для проектирования	
Объем проектных материалов приведенных к формату А4 - 10480 форматок, в том числе изделий заводского изготовления - 2262 форматок.				
<b>В7ВА АВТОР ПРОЕКТА</b>	"Владимиргражданпроект" г.Владимир 600025, Октябрьский проспект 9			
<b>В7НА УТВЕРЖДЕНИЕ</b>	Владимирским облисполкомом 21 декабря 1987 г. распоряжение № 1012-р			
<b>В7КА ПОСТАВЩИК</b>	"Владимиргражданпроект" г.Владимир 600025, Октябрьский проспект 9			