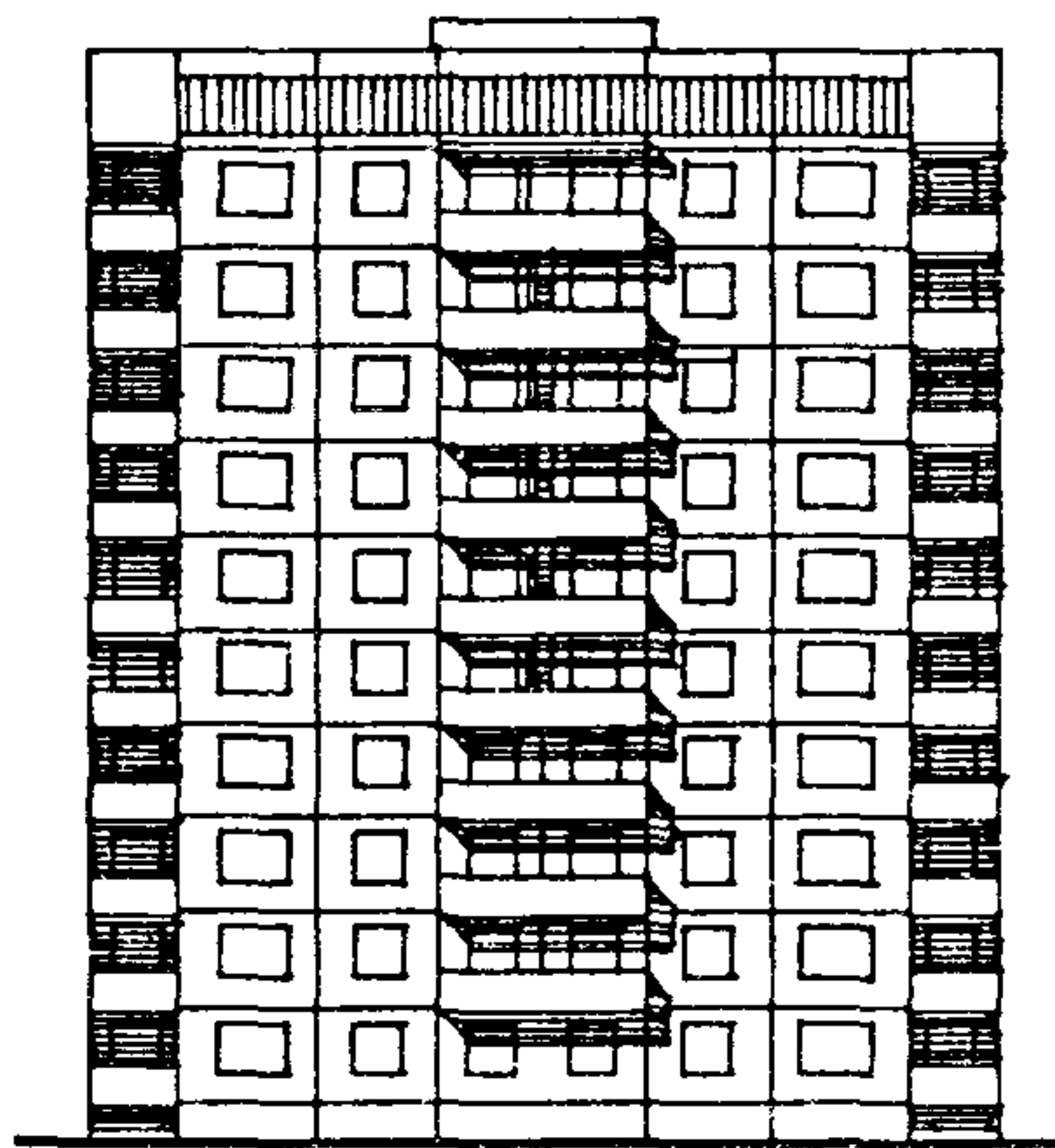
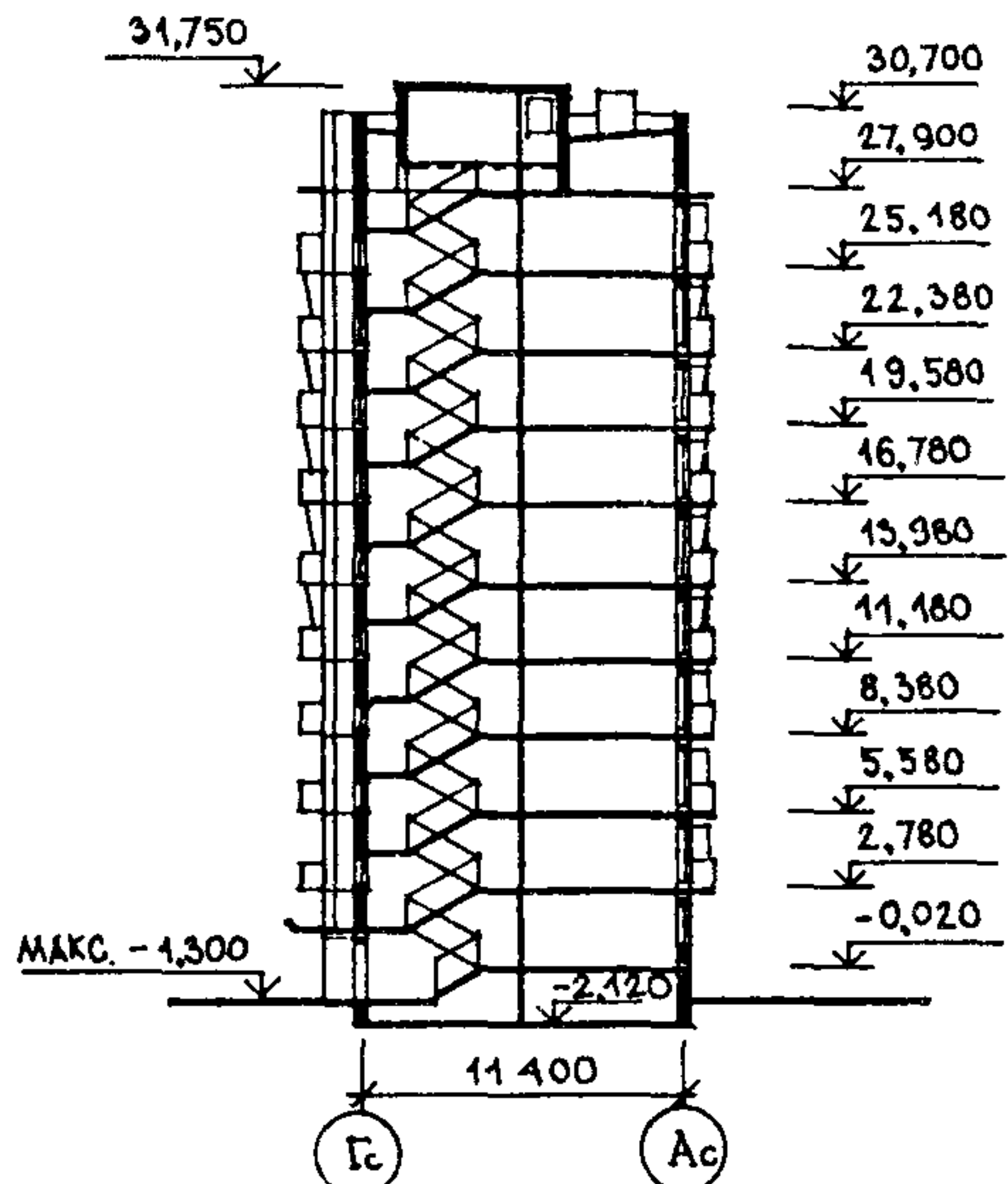


<p><b>СССР</b></p>	<p>СТРОИТЕЛЬНЫЙ КАТАЛОГ                  ЧАСТЬ 2                  ТИПОВЫЕ ПРОЕКТЫ ПРЕДПРИЯТИЙ, ЗДАНИЙ И СООРУЖЕНИЙ</p>	<p>ЗОНАЛЬНЫЙ                  ТИПОВОЙ ПРОЕКТ                  90-0144.13.87</p>
<p><b>ЦИТП</b></p>	<p>БЛОК - СЕКЦИЯ РЯДОВАЯ 10-ЭТАЖНАЯ 59-КВАРТИРНАЯ                  I - I - I - I - 2 - 2</p>	<p>УДК 728.2.011</p>
<p>ФЕВРАЛЬ  <b>1989</b></p>	<p>ДЛЯ Г.ЯРОСЛАВЛЯ И ЯРОСЛАВСКОЙ ОБЛАСТИ</p>	<p>На 3-х листах                  На 6-и страницах                  Страница I</p>

ФАСАД Гс - 9с



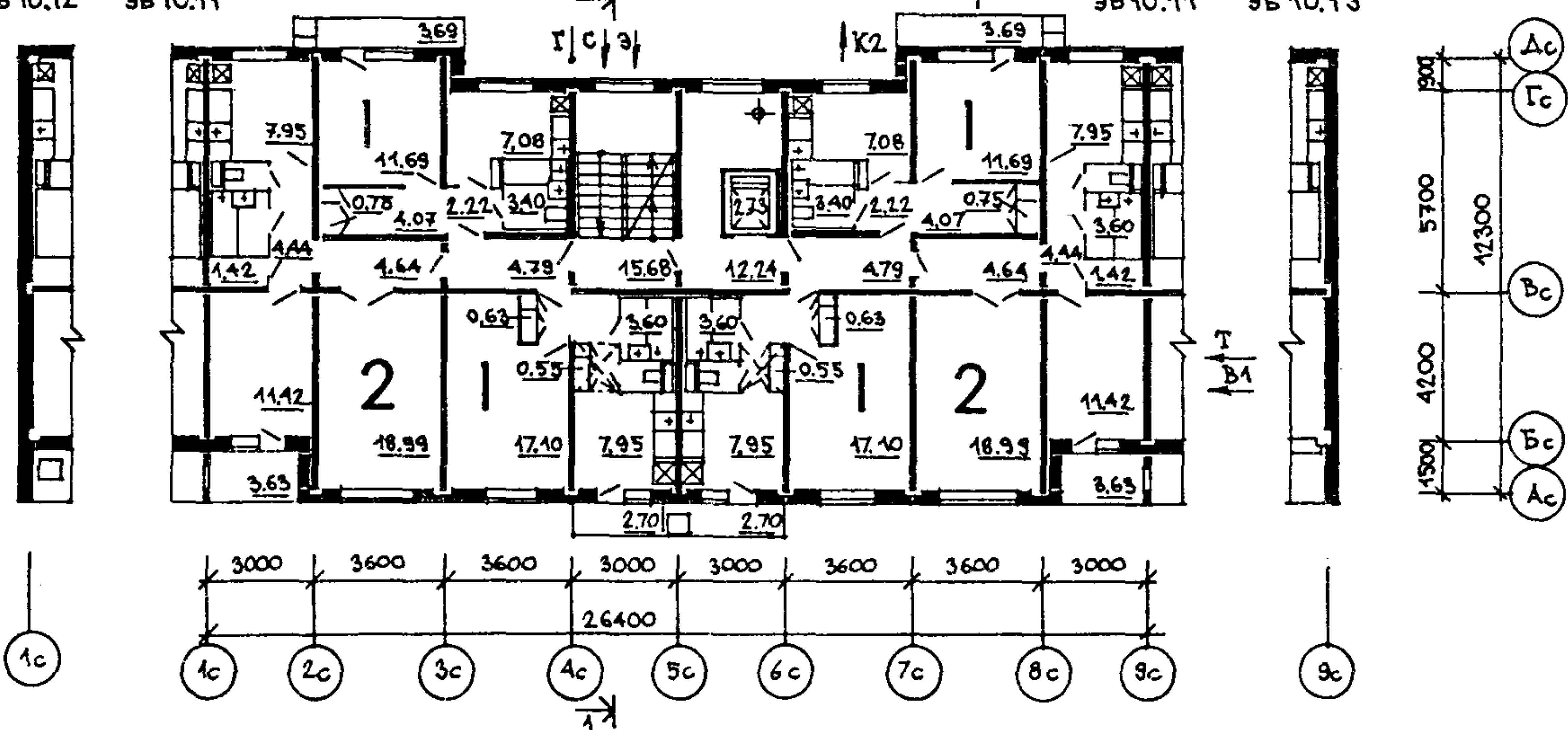
РАЗРЕЗ А-А



План типового этажа  
 НЕИЗМЕНЯЕМАЯ ЧАСТЬ

ЭЛЕМЕНТЫ БЛОКИРОВКИ  
 ЭБ 10.12 ЭБ 10.11

ЭЛЕМЕНТЫ БЛОКИРОВКИ  
 ЭБ 10.11 ЭБ 10.13



ЭКСПЛИКАЦИЯ КВАРТИР

Квартиры	Количество	Общая площадь квартир, м <sup>2</sup>
Однокомнатные	2	29,21
Однокомнатные	18	30,31
Однокомнатные	1	34,22
Однокомнатные	18	35,01
Двухкомнатные	20	54,46

БЛОК - СЕКЦИЯ РЯДОВАЯ 10-ЭТАЖНАЯ 59-КВАРТИРНАЯ I - I - I - I - 2 - 2 ДЛЯ г.ЯРОСЛАВЛЯ И ЯРОСЛАВСКОЙ ОБЛАСТИ		ЗОНАЛЬНЫЙ ТИПОВОЙ ПРОЕКТ 90-0144.13.87	Лист 2 Страница 2
D2BA	СТРОИТЕЛЬНЫЕ КОНСТРУКЦИИ И ИЗДЕЛИЯ Конструктивная схема с поперечными и продольными несущими стенами и опиранием панелей перекрытий по контуру Фундаменты - свайные, безростверковые, сваи по ГОСТ 19804.4-78; ГОСТ 19804.1-79* (вариант - ленточные) Типоразмеров - 2 Стены наружные цокольные - однослойные керамзитобетонные панели толщ. 350 мм высотой 2230 мм (вариант - высотой 1430 мм) Типоразмеров - 7 Стены наружные - трехслойные керамзитобетонные панели толщ. 400 мм Типоразмеров - 27 Стены внутренние - сборные железобетонные плоские панели кассетного изготовления толщ. 160 мм - межквартирные, толщ. 120 мм - межкомнатные, толщ. 140 мм - в техподполье Типоразмеров - 19 Перекрытия - сборные железобетонные панели толщ. 120 мм и 160 мм Типоразмеров - 20 Перегородки - сборные железобетонные толщ. 80 мм Типоразмеров - 2 Санузлы - сборные железобетонные объемные сантехкабины по серии I.188-5, выпуск 10 Типоразмеров - 2 Лестницы - сборные железобетонные площадки и марши с лицевыми поверхностями, выполняемые из керамической плитки Типоразмеров - 4 Балконы и лоджии - сборные железобетонные плиты, ограждения - железобетонные с рельефом Типоразмеров - 8 Шахта лифтовая - объемные железобетонные блоки индивидуальные Типоразмеров - 3 Покрытие - сборные керамзитобетонные утепленные панели Типоразмеров - 7 Лотки крыши - сборные керамзитобетонные блоки Типоразмеров - 3 Крыша - с теплым чердаком и внутренним водостоком Кровля - рулонная 4-х слойная Двери наружные - по ГОСТ 24698-81, щитовые и остекленные Типоразмеров - 4 Двери внутренние - щитовой конструкции по ГОСТ 6629-74* Типоразмеров - 4 Окна и балконные двери - с раздельными переплетами и двойным остеклением по ГОСТ 11214-86 Типоразмеров - 7 Встроенное оборудование - индивидуальные шкафы и антресоли Полы - линолеум, керамическая плитка Наибольшая масса монтажного элемента (панель перекрытия) - 7,95 т	H5UA	ОТДЕЛКА НАРУЖНАЯ Заводская отделка панелей наружных стен облицовка керамической плиткой (варианты - покраска ПХВ и втопленным рельефом) ВНУТРЕННЯЯ В комнатах и передней - оклейка обоями повышенного качества, в кухнях и уборных - масляная покраска панелей на высоту 1,8 м, облицовка стен над кухонным рядом глазурованной плиткой на высоту 60 см, в ванных комнатах - панель из глазурованной плитки высотой 1,80 м, выше - высококачественная клеевая окраска
		C3GA	ИНЖЕНЕРНОЕ ОБОРУДОВАНИЕ Водопровод - хозяйственно-питьевой, расчетный напор у основания стояков 36 м Канализация - хозяйственно-фекальная в городскую сеть, водосток - внутренний с открытым выпуском в сторону оси "Г" Отопление - водяное центральное, секционное, система однотрубная с нижней разводкой, с радиаторами МС-140 (вариант - со стальными радиаторами РСГ, с конвекторами "Комфорт КН-20", "Универсал" малой глубины), температура теплоносителя 105 - 70 °С Вентиляция - естественная Горячее водоснабжение - от внешней сети, расчетный напор у основания стояков 37 м Газоснабжение - от внешней сети к кухонным плитам Электроснабжение - от внешней сети, напряжение 380/220 В Освещение - лампами накаливания устройства связи - радиотрансляция, коллективные телеантенны, телефонные вводы Лифт - пассажирский, грузоподъемностью 400 кг по АТ-7.00-001 Мусоропровод - с камерой на I этаже, со сменным контейнером
		C2ED	ОСНАЩЕНИЕ ЗДАНИЯ Оборудование кухонь и санузлов - газовые плиты, мойки, унитазы, ванны, умывальники
J30B	НОРМАТИВНОЕ ЗНАЧЕНИЕ ВЕТРОВОГО ДАВЛЕНИЯ - $\frac{23 \text{ кгс/м}^2}{0,23 \text{ кПа}}$	J3NB	НОРМАТИВНОЕ ЗНАЧЕНИЕ ВЕСА СНЕГОВОГО ПОКРОВА - $\frac{150 \text{ кгс/м}^2}{1,5 \text{ кПа}}$
R2CO	СТЕПЕНЬ ОГНЕСТОЙКОСТИ - вторая	G1BF	ОРИЕНТАЦИЯ - широтная
M1BD	РАСЧЕТНАЯ ТЕМПЕРАТУРА НАРУЖНОГО ВОЗДУХА - минус 31 °С	G2EE	ИНЖЕНЕРНО-ГЕОЛОГИЧЕСКИЕ УСЛОВИЯ - обычные
G2DD	КЛИМАТИЧЕСКИЙ ПОДРАЙОН СССР - IIB (г. Ярославль и Ярославская область)		

БЛОК - СЕКЦИЯ РЯДОВАЯ 10-ЭТАЖНАЯ 59-КВАРТИРНАЯ I - I - I - I - 2 - 2 ДЛЯ г.ЯРОСЛАВЛЯ И ЯРОСЛАВСКОЙ ОБЛАСТИ				ЗОНАЛЬНЫЙ ТИПОВОЙ ПРОЕКТ 90-0144.13.87		Лист 2 Страница 3		
Наименование		Всего	На рас- четный показа- тель	Наименование		Всего	На рас- четный показа- тель	
V11A	СТОИМОСТЬ			V4KA	ЭКСПЛУАТАЦИОННЫЕ ПОКАЗАТЕЛИ			
V11B	Общая сметная стоимость	тыс. руб. 336,78	0,143	V4KH	Расход воды			
V11L	в том числе: строительно-монтажных работ	" 326,22	0,138	V4KI	холодной	л/с	1,16	-
V11O	оборудования	" 9,57			горячей	"	1,63	-
V11J	прочие затраты	" 0,99		V4KN	Канализационные стоки	"	4,83	-
V11A	ТРУДОЕМКОСТЬ			V4KN	Тепла	ккал/ч	397586	-
V11F	Построечные трудовые затраты	чел. дн. 3662,50	1,550		в том числе:	кВт	462,39	-
V1KA	РАСХОДЫ				на отопление	"	161070	-
V1KB	Расход строительных материалов				на горячее водоснабжение	"	187,32	-
	Цемент	т 515,11	0,218		Тепла на отопление 1 м <sup>2</sup> общей площади блок-секции (без учета летних помещений)	"	236516	-
	Цемент, приведенный к марке М400	" 493,29 (30,08)	0,209	V4KJ	Газ	нм <sup>3</sup> /ч	10,74	59,74
	в том числе:			V4KK	Потребная электрическая мощность	кВт	51,50	0,069
	на сборные изделия	" 463,21	0,196		Эксплуатационные затраты	руб/год	23106,52	-
	Сталь	" 54,73	0,023		ТЕХНИЧЕСКИЕ ХАРАКТЕРИСТИКИ			
	Сталь, приведенная к классам А-I и С-3	" 71,44 (1,10)	0,030	G3NB	Объем строительный	м <sup>3</sup>	10081,21	4,28
	в том числе:				в том числе:			
	на сборные изделия	" 70,34	0,029		подземной части	"	698,71	-
	Бетон и железобетон	м <sup>3</sup> 1687,43	0,716	G30C	Площадь застройки	м <sup>2</sup>	329,58	-
	в том числе:			G30I	общая квартир	"	2357,60	-
	монолитный:			G30B	общая квартир (без учета летних помещений)	"	2286,80	-
	тяжелый	" 23,34	-		летних помещений	"	187,62	-
	легкий	" 10,29	-		Площадь внеквартирных помещений	"	409,40	-
	сборный:				В скобках указывается потребность строительных материалов без учета расходов на изготовление сборных изделий, конструкций			
	тяжелый	" 1207,17	-					
	легкий	" 446,63	-					
	Лесоматериалы	" 129,39	0,055					
	Лесоматериалы, приведенные к круглому лесу	" 194,09 (29,00)	0,082					
	Кирпич	тыс.шт. 1,41	-					
	Масса конструкций и материалов	т 5820	2,469					
	Масса надземной части (от низа перекрытия технического подполья)	" 5520	2,341					
Д О П О Л Н И Т Е Л Ь Н Ы Е      Д А Н Н Ы Е								
В проекте предусмотрены 3 варианта положения блок-секции при блокировке (с рядовым элементом блокировки, с торцевыми окончаниями слева и справа), 3 планировочных решения первого этажа (с колясочной, с электрощитовой и со сквозным проходом). Показатели приведены для рядовой блок-секции, с рядовым элементом блокировки, для планировочного решения первого этажа с колясочной, с безростверковым свайным вариантом фундаментов.								
Сметы составлены в нормах и ценах 1984 года.								
Расчетный показатель - общая площадь квартир, м <sup>2</sup>								

БЛОК - СЕКЦИЯ РЯДОВАЯ 10-ЭТАЖНАЯ 59-КВАРТИРНАЯ I - I - I - I - 2 - 2 ДЛЯ Г.ЯРОСЛАВЛЯ И ЯРОСЛАВСКОЙ ОБЛАСТИ		ЗОНАЛЬНЫЙ ТИПОВОЙ ПРОЕКТ 90-0144.13.87	Лист 2 Страница 4
ВЪЕА С О С Т А В П Р О Е К Т Н О Й Д О К У М Е Н Т А Ц И И			
ОСНОВНЫЕ КОМПЛЕКТЫ			
90-0144.13.87-АС 0		Общие архитектурно-строительные решения	
90-0144.13.87-АС 01		Архитектурно-строительные решения ниже отм.0.000.Вариант с подвалом и безростверковым свайным основанием	
90-0144.13.87-АС 02		Архитектурно-строительные решения ниже отм.0.000.Вариант с техническим подпольем и безростверковым свайным основанием	
90-0144.13.87-АС 03		Архитектурно-строительные решения ниже отм.0.000.Вариант с подвалом и фундаментами на естественном основании	
90-0144.13.87-АС I		Архитектурно-строительные решения выше отм.0.000	
90-0144.13.87-ОВ I		Отопление и вентиляция ниже и выше отм.0.000 с радиаторами "МС-140" и "РСГ" на расчетную температуру -31°C	
90-0144.13.87-ОВ 2		Отопление и вентиляция ниже и выше отм.0.000 с конвекторами "Комфорт-20" и "универсал" на расчетную температуру -31°C	
90-0144.13.87-ВК I		Внутренний водопровод и канализация ниже и выше отм.0.000	
90-0144.13.87-ГСВ I		Внутреннее газооборудование ниже и выше отм.0.000	
90-0144.13.87-ЭО I		Электрооборудование ниже и выше отм.0.000	
90-0144.13.87-СС I		устройство связи и сигнализации ниже и выше отм.0.000	
90-0144.13.87-СМ I		Сметная документация	
90-180.86-УАС 3-3	выпуск 3	элементы блокировки	
ССЫЛОЧНЫЕ ДОКУМЕНТЫ			
90-180.86-УАС I-I	выпуск I	узлы монтажные	
90-180.86-УАС 2-I	выпуск I	узлы общестроительные	
90-180.86-ИЖ I.I-I	выпуск I	Панели наружных стен однослойные из керамзитобетона толщиной 400 мм	
90-180.86-ИЖ I.I-2	выпуск 2	Панели цокольные наружных стен однослойные из керамзитобетона толщиной 350 мм $h=1430$ мм	
90-180.86-ИЖ I.I-3	выпуск 3	Панели чердачных наружных стен однослойные из керамзитобетона толщиной 400 мм	
90-180.86-ИЖ I.I-4	выпуск 4	Панели чердачных наружных стен однослойные из керамзитобетона толщиной 400 мм	
90-180.86-ИЖ I.2-1	выпуск I	Панели наружных стен керамзитобетонные с жесткими связями и эффективным утеплителем	
90-180.86-ИЖ I.2-2	выпуск 2		
90-180.86-ИЖ I.2-3	выпуск 3		
90-180.86-ИЖ I.2-4	выпуск 4	Панели чердачных наружных стен керамзитобетонные с жесткими связями и эффективным утеплителем	
90-180.86-ИЖ I.2-5	выпуск 5	Панели цокольные наружных стен однослойные из керамзитобетона толщиной 350 мм $h=2230$ мм	

БЛОК - СЕКЦИЯ РЯДОВАЯ 10-ЭТАЖНАЯ 59-КВАРТИРНАЯ I - I - I - I - 2 - 2 ДЛЯ г.ЯРОСЛАВЛЯ И ЯРОСЛАВСКОЙ ОБЛАСТИ		ЗОНАЛЬНЫЙ ТИПОВОЙ ПРОЕКТ 90-0144.13.87	Лист 3 Страница 5
90-180.86-ИЖ 2.1-1	выпуск 1	Панели внутренних стен	
90-180.86-ИЖ 2.1-2	выпуск 2		
90-180.86-ИЖ 2.2-1	выпуск 1	Панели внутренних стен цоколя	
90-180.86-ИЖ 2.2-2	выпуск 2		
90-180.86-ИЖ 3.1-1	выпуск 1	Панели перекрытий толщиной 120 мм	
90-180.86-ИЖ 3.2-1	выпуск 1	Панели перекрытий толщиной 160 мм	
90-180.86-ИЖ 3.1-2	выпуск 2	Панели перекрытий толщиной 120 мм	
90-180.86-ИЖ 3.2-2	выпуск 2	Панели перекрытий толщиной 160 мм	
90-180.86-ИЖ 3.1-3	выпуск 3	Панели перекрытий толщиной 120 мм	
90-180.86-ИЖ 3.2-3	выпуск 3	Панели перекрытий толщиной 160 мм	
90-180.86-ИЖ 4.1-1	выпуск 1	Изделия бетонные и железобетонные. Блоки шахт лифта. Камера мусороудаления	
90-180.86-ИЖ 4.1-2	выпуск 2	Изделия разные.Элементы крыш	
90-180.86-ИЖ 4.1-3	выпуск 3	Изделия разные железобетонные. Элементы лоджий и балконов	
90-180.86-ИЖ 4.1-4	выпуск 4	Изделия разные железобетонные. Элементы лоджий и балконов	
90-180.86-ИЖ 5.1-1	выпуск 1	Панели покрытий толщиной 250 мм	
90-180.86-ИД 1-1	выпуск 1	Изделия деревянные	
90-180.86-ИД 1-2	выпуск 2	Встроенное оборудование.Шкафы и антресоли	
90-180.86-ИМ 1-1	выпуск 1	Изделия металлические	
90-180.86-ИЖ СЦ 2	выпуск 2	Сметные цены на изделия заводского изготовления	
90-180.86-ТЭ 1	выпуск 1	Техническая эксплуатация	
90-180.86-МП 1-1	выпуск 1	Материалы для проектирования.Фрагменты фасадов	
90-180.86-МП 2-1	выпуск 1	Материалы для проектирования.Декоративная отделка наружных стеновых панелей,ограждений лоджий и балконов	
90-180.86-МП 3-1	выпуск 1	Материалы для проектирования.Варианты блокировок	
90-180.86-МП 4-1	выпуск 1	Материалы для проектирования.Транзитные инженерные сети	
90-180.86-МП 5-1	выпуск 1	Материалы для проектирования.Электрообору- дование.Спецификации	
90-180.86-МП 6-1	выпуск 1	Материалы для проектирования.Основные положе- ния по производству строительно-монтажных работ	
90-180.86-МП 7-1	выпуск 1	Материалы для проектирования.Заготовки для компановки общих чертежей на дом	
90-180.86-МП 8-1	выпуск 1	Материалы для проектирования. Заготовки спецификаций оборудования	
90-180.86-МП 9-1	выпуск 1	Материалы для проектирования.Интерьеры	
90-180.86-МП 10-1	выпуск 1	Материалы для проектирования.Встроенные учреждения обслуживания	
90-0144.13.87-ВМ 1-1		Материалы для проектирования.Ведомости потребности в материалах на неизменяемую часть блок-секции	

БЛОК - СЕКЦИЯ РЯДОВАЯ 10-ЭТАЖНАЯ 59-КВАРТИРНАЯ I - I - I - I - 2 - 2 ДЛЯ г.ЯРОСЛАВЛЯ И ЯРОСЛАВСКОЙ ОБЛАСТИ	ЗОНАЛЬНЫЙ ТИПОВОЙ ПРОЕКТ 90-0144.13.87	Лист 3 Страница 6
90-0144.13.87-ВМ 2-3		
Материалы для проектирования. Ведомости потребности в материалах на элементы блокировки		
Объем проектных материалов, приведенных к формату А-4 - 4456 форматок в том числе изделий заводского изготовления - 2300 форматок		
В7ВА АВТОР ПРОЕКТА	Ярославгражданпроект, 150040, ул. Некрасова, 54	
В7НА УТВЕРЖДЕНИЕ	Утвержден Госстроем РСФСР. Постановление №92 от 22.09.86 г. Введен в действие институтом Ярославгражданпроект Приказ №67 от 3.10.88 г.	
В7КА ПОСТАВЩИК	Институт Ярославгражданпроект 150040, Ярославль, ул. Некрасова, 54	
Инв. №		
Катал. л. № 062857		

Гл. архитектор института И.М. Хайру  
 И архитектор проекта Р.Б. Дуплов  
 Гл. инженер проекта В.А. Белов