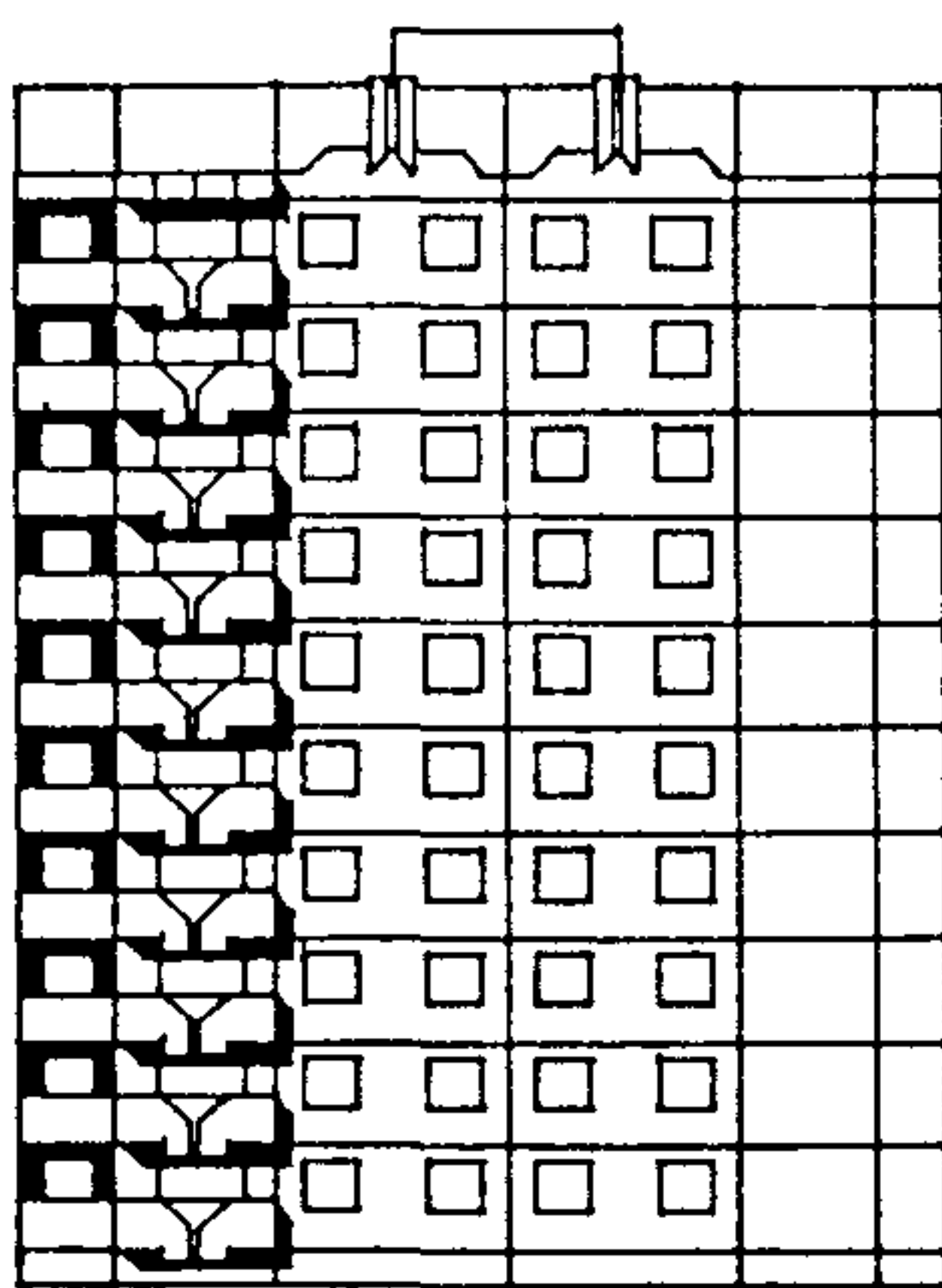
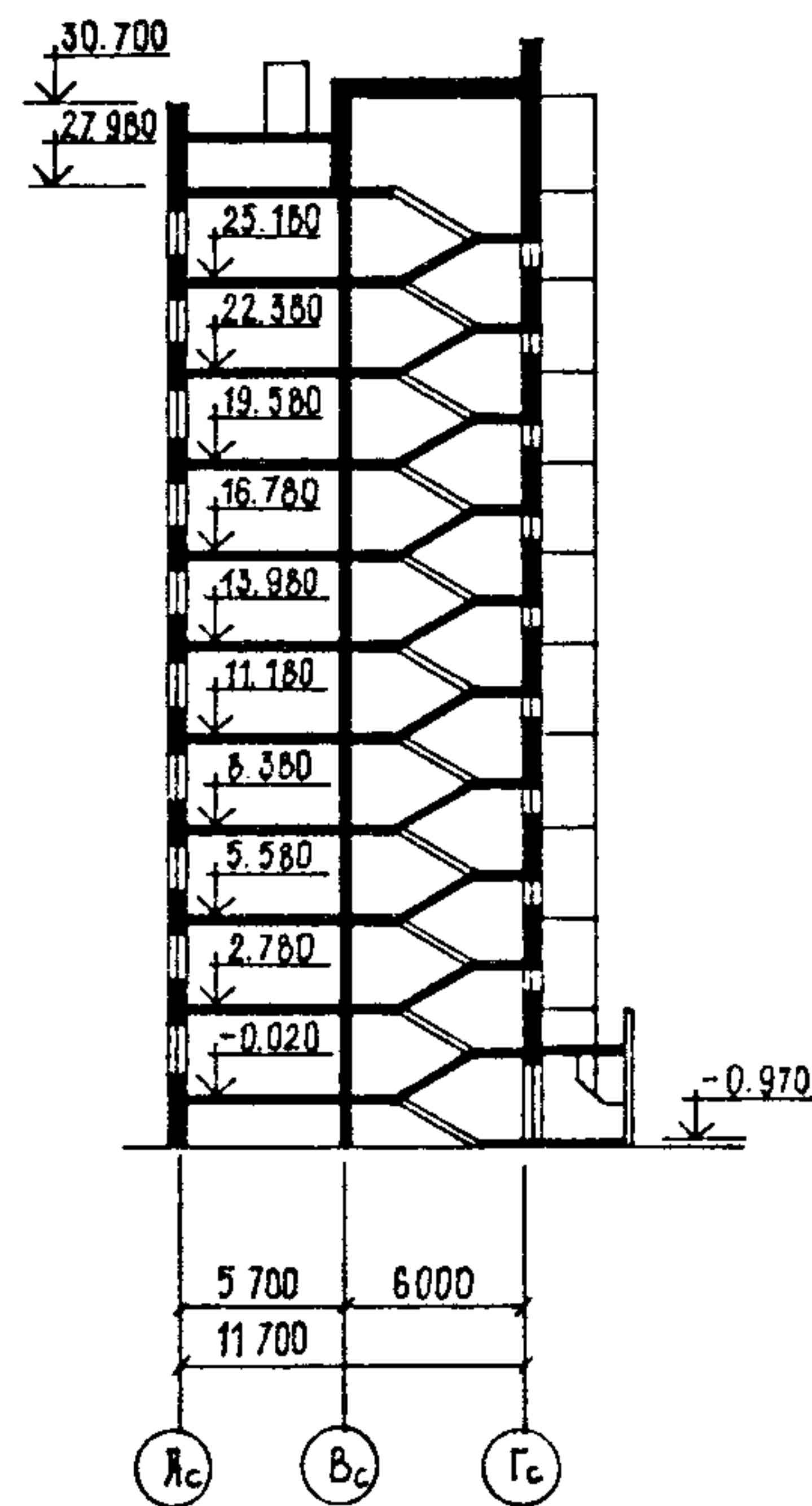


<p>СССР</p>	<p>СТРОИТЕЛЬНЫЙ КАТАЛОГ ЧАСТЬ 2 ТИПОВЫЕ ПРОЕКТЫ ПРЕДПРИЯТИЙ, ЗДАНИЙ И СООРУЖЕНИЙ</p>	<p>ЗОНАЛЬНЫЙ ТИПОВОЙ ПРОЕКТ 90-0152.13.87</p>
<p>ЦИТП</p>	<p>БЛОК-СЕКЦИЯ 10-ЭТАЖНАЯ 40-КВАРТИРНАЯ ТОРЦОВАЯ ПРАВАЯ 3-1-1-3 (ДЛЯ СТРОИТЕЛЬСТВА В г.ПЕНЗЕ)</p>	<p>УДК 728.2.011</p>
<p>ДЕКАБРЬ 1988</p>		<p>На 2-х листах На 4-х страницах СТРАНИЦА I</p>

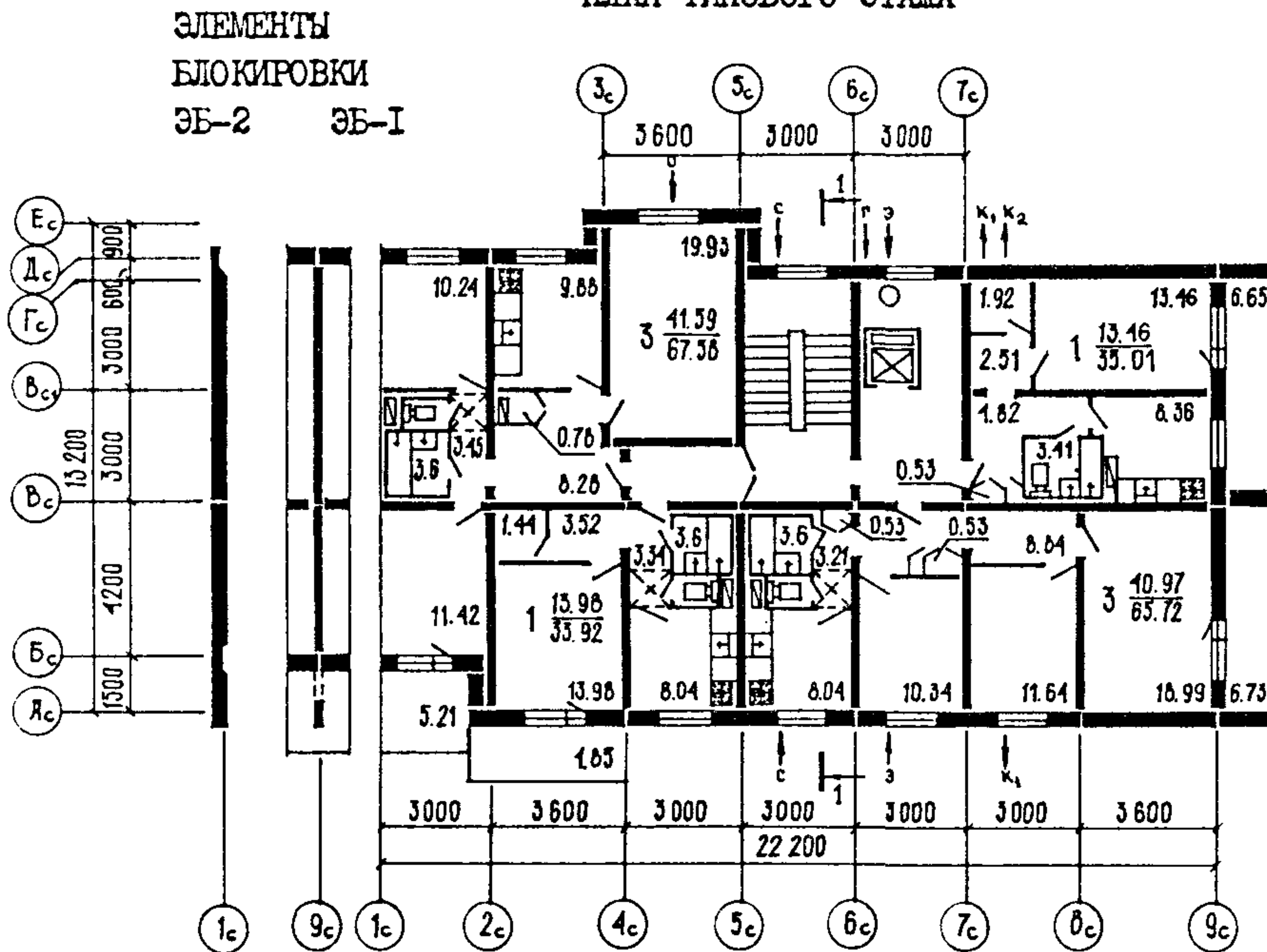
ФАСАД 1с-9с



РАЗРЕЗ I-I



ПЛАН ТИПОВОГО ЭТАЖА



ЭЛЕМЕНТЫ
БЛОКИРОВКИ
ЭБ-2 ЭБ-1

ЭКСПЛИКАЦИЯ КВАРТИР

Квартиры	Количество	Площадь, м2	
		Жилая	Общая
Однокомнатные I	10	13,46	35,01
Однокомнатные I	10	13,98	33,92
Трехкомнатные 3	10	40,97	65,72
Трехкомнатные 3	10	41,59	67,58
Средняя площадь квартир		27,50	50,56

БЛОК-СЕКЦИЯ 10-ЭТАЖНАЯ 40-КВАРТИРНАЯ ТОРЦОВАЯ ПРАВАЯ 3-1-1-3 (ДЛЯ СТРОИТЕЛЬСТВА В г.ПЕНЗЕ)	ЗОНАЛЬНЫЙ ТИПОВОЙ ПРОЕКТ 90-0152.13.87	ЛИСТ I СТРАНИЦА 2
D2BA СТРОИТЕЛЬНЫЕ КОНСТРУКЦИИ И ИЗДЕЛИЯ		
<p>Конструктивная схема с поперечными и продольными несущими стенами и опиранием панелей перекрытий по контуру.</p> <p>Фундаменты - свайные безростверковые. Сваи - ГОСТ 19804.2-79. Сборные оголовки по серии I.III.I-4 вып. I (варианты: с пониженным безростверковым свайным основанием; ленточные - сборные железобетонные фундаментные плиты и бетонные блоки по ГОСТ 13580-85, типоразмеров-10</p> <p>Стены наружные - трехслойные керамзитобетонные панели толщиной 350мм с утепляющим слоем из пенополистирола по серии 90 ч.10 разд.10.1-60, разд.10.1-61, серии 90п ч.10 разд.10.9-1п, серии 90п ч.10 р.10.9-2п, типоразмеров - 24</p> <p>Стены цокольные - однослойные керамзитобетонные панели толщиной 300мм по серии 90п ч.10 разд.10.9-1п, серии 90 ч.10 р.10.1-25, серии 90 ч.10 разд.10.9-2п, типоразмеров - 17</p> <p>Панели крыши - однослойные керамзитобетонные панели толщиной 350мм по серии 90 ч.10 р.10.1-38, серии 90п ч.10 р.10.9-1п, серии 90п ч.10 разд.10.9-2п, типоразмеров - 18</p> <p>Стены внутренние - сборные железобетонные плоские плиты толщиной 120,160мм по серии 90 ч.10 р.10.2-9, серии 90п ч.10 р.10.9-1п, серии 90п ч.10 р.10.9-2п, типоразмеров - 17</p> <p>Перекрытия - сборные железобетонные плоские панели толщиной 160мм по серии 90 ч.10 разд.10.3-11, серии 90п ч.10 разд.10.9-1п, серии 90п ч.10 р.10.9-2п, типоразмеров - 9</p> <p>Перегородки - гипсобетонные панели толщиной 80мм по серии 90п ч.10 р.10.9-1п, серии 90п ч.10 разд.10.9-2п, типоразмеров - 2</p> <p>Вентблоки - сборные железобетонные 300x380мм по серии 125 ч.10 р.10.4-51п, типоразмеров - 1</p> <p>Санузлы - объемные сантехкабины по серии 125 ч.10 р.10.8-7п, типоразмеров - 2</p> <p>Лестницы - сборные железобетонные плоские марши и площадки по серии 125ч.10 р.10.4-51п, по серии 90п ч.10 р.10.9-1п, типоразмеров - 4</p> <p>Лоджи и балконы - сборные железобетонные плоские плиты, типоразмеров - 4</p> <p>Ограждение балконов и лоджий - асбестоцементные (варианты: железобетонные, цементно-стружечные плиты), типоразмеров - 4</p> <p>Шахта лифтовая - блоки железобетонные по серии 125ч.10р.10.4-51п, типоразмеров - 3</p> <p>Покрытие - керамзитобетонные плоские утепляющие панели толщиной 250мм по серии 90 ч.10 р.10.3-24, серии 90п ч.10 р.10.3-24, серии 90п ч.10 р.10.9-1п, серии 90п ч.10 р.10.9-2п, типоразмеров - 11</p> <p>Лотки крыши - по серии 90 ч.10 р.10.3-24, серии 90п ч.10 р.10.9-2п, типоразмеров - 6</p> <p>Кровля - рулонная четырехслойная</p> <p>Двери наружные входные и служебные по серии I.136.5-19, типоразмеров - 4</p> <p>Двери внутренние - щитовой конструкции по серии I.136-10, типоразмеров - 4</p> <p>Окна и балконные двери - с отдельными переплетами по серии I.135.5-16, ч.1,2, типоразмеров - 6</p> <p>Встроенное оборудование - шкафы и антресоли по серии I.172.5-6, типоразмеров - 3</p> <p>Полы - линолеум на теплозвукоизолирующей подоснове, керамическая плитка.</p>	<p>Наибольшая масса монтажного элемента (плита перекрытия) - 8,3т</p> <p>H5QA ОТДЕЛКА НАРУЖНАЯ</p> <p>Заводская отделка панелей наружных стен ковровой стеклоплиткой типа "ириска" (варианты: фактурный слой из декоративного бетона с мраморной крошкой, керамическая ковровая плитка, покраска эмалями различных цветов в заводских условиях способом набрызга).</p> <p>ВНУТРЕННЯЯ</p> <p>В комнатах и передних - оклейка обоями повышенного качества, в кухнях масляная окраска на высоту 1,8м.</p> <p>Облицовка стен над кухонным оборудованием-глазурованная плитка на высоту 0,6м.</p> <p>В ваннх комнатах - масляная окраска до высоты 1,8м, участки стен за сан.оборудованием на высоту 1,8м и каложница на высоту 0,15м облицовываются глазурованной плиткой.</p> <p>В санузлах - масляная окраска до высоты 1,8м. Каложница на высоту 0,1м - метлахская плитка.</p> <p>Остальная поверхность стен - высококачественная клеевая побелка.</p> <p>C3GA ИНЖЕНЕРНОЕ ОБОРУДОВАНИЕ</p> <p>Водопровод - хозяйственно-питьевой, расчетный напор у основания стояков - 36м.</p> <p>Канализация - хозяйственно-фекальная в городскую сеть; водосток внутренний с открытым выпуском в сторону оси Дс (вариант: с закрытым выпуском в сторону оси Дс).</p> <p>Отопление - водяное центральное. Система однетрубная с нижней разводкой, тупиковая с чугунными радиаторами М 140-А0 (вариант со стальными радиаторами РСГ-2), температура теплоносителя 105-70°С.</p> <p>Вентиляция - естественная.</p> <p>Горячее водоснабжение - от внешней сети, расчетный напор у основания стояков 40м.</p> <p>Газоснабжение - от внешней сети.</p> <p>Электроснабжение - от внешней сети, напряжение 380/220в.</p> <p>Освещение - лампами накаливания.</p> <p>Устройство связи-радиотрансляция, коллективные телеантенны, телефонные вводы.</p> <p>Лифт - пассажирский, грузоподъемностью 320 кг.</p> <p>Мусоропровод по серии 83 часть 10 раздел 10.8-1, раздел 10.8-2 с камерой на 1-м этаже, со сменным контейнером.</p> <p>C2ED ОСНАЩЕНИЕ ЗДАНИЯ</p> <p>Оборудование кухонь и санузлов - газовые плиты, мойки, унитазы, ванны, умывальники.</p> <p>J30B НОРМАТИВНОЕ ЗНАЧЕНИЕ ВЕТРОВОГО ДАВЛЕНИЯ 0,30кПа 30кгс/м²</p> <p>R2C0 СТЕПЕНЬ ОГНЕСТОЙКОСТИ - вторая</p> <p>N1BD РАСЧЕТНАЯ ТЕМПЕРАТУРА НАРУЖНОГО ВОЗДУХА - минус 29°С</p> <p>G2DD КЛИМАТИЧЕСКИЙ ПОДРАЙОН СССР - ПВ (г.ПЕНЗА)</p> <p>J3NB НОРМАТИВНОЕ ЗНАЧЕНИЕ ВЕСА СНЕГОВОГО ПОКРОВА 1кПа 100кгс/м²</p> <p>G1BF ОРИЕНТАЦИЯ - широтная</p> <p>G2EE ИНЖЕНЕРНО-ГЕОЛОГИЧЕСКИЕ УСЛОВИЯ - обычные</p>	

БЛОК-СЕКЦИЯ 10-ЭТАЖНАЯ 40-КВАРТИРНАЯ ТОРЦОВАЯ ПРАВАЯ 3-1-1-3 (ДЛЯ СТРОИТЕЛЬСТВА В г.ПЕНЗЕ)			ЗОНАЛЬНЫЙ ТИПОВОЙ ПРОЕКТ 90-0152.13.87		ЛИСТ 2 СТРАНИЦА 3		
Наименование	Всего	На 1м ² общей площади	Наименование	Всего	На 1м ² общей площади		
V1IA	СТОИМОСТЬ		V4KA	ЭКСПЛУАТАЦИОННЫЕ ПОКАЗАТЕЛИ			
V1IB	Общая сметная стоимость тыс.руб	293,15	0,138	V4KH	Расход воды холодной л/с	1,09	-
	в том числе:				горячей	1,53	-
V1IL	строительно-мон- тажных работ то же	287,46	0,135	V4KI	Канализационные стоки "	5,07	-
V1IO	оборудования "	5,69	0,003	V4KN	Тепла	ккал/ч 433,7	-
V1JA	ТРУДОЕМКОСТЬ				кВт		
V1JF	Построечные тру- довые затраты ч/дн.	2395	1,125		в том числе:		
V1KA	РАСХОДЫ				на отопление то же	159048	-
V1KB	Расход строитель- ных материалов					184,5	
	Цемент т	458,79	0,215		на горячее водо- снабжение то же	194896	-
	Цемент, приведен- ный к марке М-400 то же	459,84 (34,97)	0,216			226,0	
	в том числе:				тепла на отопле- ние 1м ² общей площади "	-	66,6
	на сборные изде- лия "	424,87	0,199	V4KJ	газа	9,10	-
	Сталь "	51,13 (-)	0,0238	V4KK	Потребная элект- рическая мощность кВт	43	-
	Сталь, приведен- ная к классу А-1 и С38/23 "	64,93	0,0305		Эксплуатационные затраты руб/год	13497,2	6,34
	в том числе:				ТЕХНИЧЕСКИЕ ХАРАКТЕРИСТИКИ		
	на сборные изде- лия "	51,774		G3NB	Объем строитель- ный м ³	8537,04	4,01
	Бетон и железобетон м3	1444,39	0,678		в том числе:		
	в том числе:				подземной части "	49,61	-
	монолитный:			G3OC	Площадь: застройки м ²	298,44	-
	тяжелый то же	30,8			общая (с учетом летних помеще- ний) то же	2128,90	-
	легкий "	-		G3OI			
	сборный:				общая (без учета летних помеще- ний) "	2022,30	-
	тяжелый "	845,17		G3OB			
	легкий "	550,41			жилая "	1100,0	0,52
	Лесоматериалы "	150,71	0,071		летних помеще- ний "	234,4	-
	Лесоматериалы, приведенные к круглому лесу "	(16,1) 229,69	0,108		Площадь внеквар- тирных помещений "	365,9	0,17
	Кирпич т.шт.	1,86	0,0009				
	Масса конструкций и материалов т	3804	1,79				
	Масса надземной части (от низа перекрытия тех- нического под- полья) то же	3574	1,68				
					В скобках указывается потребность строи- тельных материалов без учета расходов на изготовление сборных изделий, конструк- ций.		
ДОПОЛНИТЕЛЬНЫЕ ДАННЫЕ							
<p>Проект разработан на основе типового проекта 90-07/1.2. Технология изготовления сборных железобетонных изделий - в горизонтальных формах и кассетная. Здание с техподпольем, крыша с теплым чердаком. В проекте предусмотрены: 5 вариантов положения блок-секции при блокировке, 3 варианта фасадов, вариант блок-секции с подвалом, 3 варианта планировочных решений 1-го этажа: основной вариант, вариант с колясочной, вариант с электродитовой. Показатели приведены для условий строительства при расчетной температуре - 29°C, со свайными безростверковыми фундаментами при длине свай 5м, при 1-м варианте фасада (трехслойные стеновые панели) - без учета элементов блокировки. Сметная документация на строительство составлена в ценах и нормах, действующих с 1/1-84г. по VIII поясу для 1-го территориального района, с применением сборников сметных цен на местные строительные материалы, утвержденных Пензенским облисполкомом.</p>							

БЛОК-СЕКЦИЯ 10-ЭТАЖНАЯ 40-КВАРТИРНАЯ ТОРЦОВАЯ
ПРАВАЯ 3-1-1-3 (ДЛЯ СТРОИТЕЛЬСТВА В г.ПЕНЗЕ)

ЗОНАЛЬНЫЙ
ТИПОВОЙ
ПРОЕКТ
90-0152.13.87

ЛИСТ 2
СТРАНИЦА 4

СОСТАВ ПРОЕКТНОЙ ДОКУМЕНТАЦИИ

В7ЕА ОСНОВНОЙ КОМПЛЕКТ

АС.0 Общие архитектурно-строительные решения
АС.01 Архитектурно-строительные решения ниже отм. 0.000
АС.1 Архитектурно-строительные решения выше отм. 0.000
ОВ.2 Отопление и вентиляция
ВК.3 Водоснабжение, канализация
ГСВ.4 Газоснабжение
ЭМО.5 Электроснабжение
СС.6 Устройство связи
СМ.8 Сметы
СВМ.1 Сводная ведомость потребности в материалах
ССО.1 Сборник спецификаций оборудования
часть 9
раздел 9.2-20п Узлы и детали
часть 10
раздел 10.9-1п Общестроительные детали
часть 10
раздел 10.9-2п Разные изделия
часть 10
раздел 10.9-3п Разные изделия
ТЭ.1 Техническая эксплуатация

ПРИЛАГАЕМЫЕ ДОКУМЕНТЫ

Серия 90
часть 10
раздел 10.4-7 Разные бетонные и железобетонные изделия
раздел 10.4-3
раздел 10.7-7 Металлические изделия
раздел 10.9-5 Разные изделия
раздел 10.9-6
раздел 9.1-7 Монтажные узлы
раздел 9.1-19 Общестроительные детали
раздел 9.1-16
раздел 9.2-15
раздел 9.2-2
раздел 10.1-60 Трехслойные наружные стеновые панели из керамзитобетона толщиной 350мм
раздел 10.1-61
раздел 10.1-22 Однослойные наружные стеновые панели из керамзитобетона
раздел 10.1-25
раздел 10.2-9 Внутренние стеновые панели
раздел 10.3-11 Панели перекрытий толщиной 160мм
раздел 10.6-8 Подстолье под мойки ПМ-500. Панели покрытия, лотки, вентиляционные оголовки, вентшахта, опоры лотков, подпорные разделительные стенки, панели перекрытия, металлические изделия
раздел 10.3-10 Панели перекрытий толщиной 120мм

Объем проектных материалов приведенных к формату А4 1583 форматок, в том числе изделий заводского изготовления 726 форматок.

В7ВА АВТОР ПРОЕКТА Институт "Пензгражданпроект", 440600 Пенза, ул.Пушкина, 2
В7НА УТВЕРЖДЕНИЕ Госстрой РСФСР. Постановление от 20 августа 1987г. № 151
В7КА ПОСТАВЩИК Институт "Пензгражданпроект", 440600 Пенза, ул.Пушкина, 2

Катал.л. № 059178