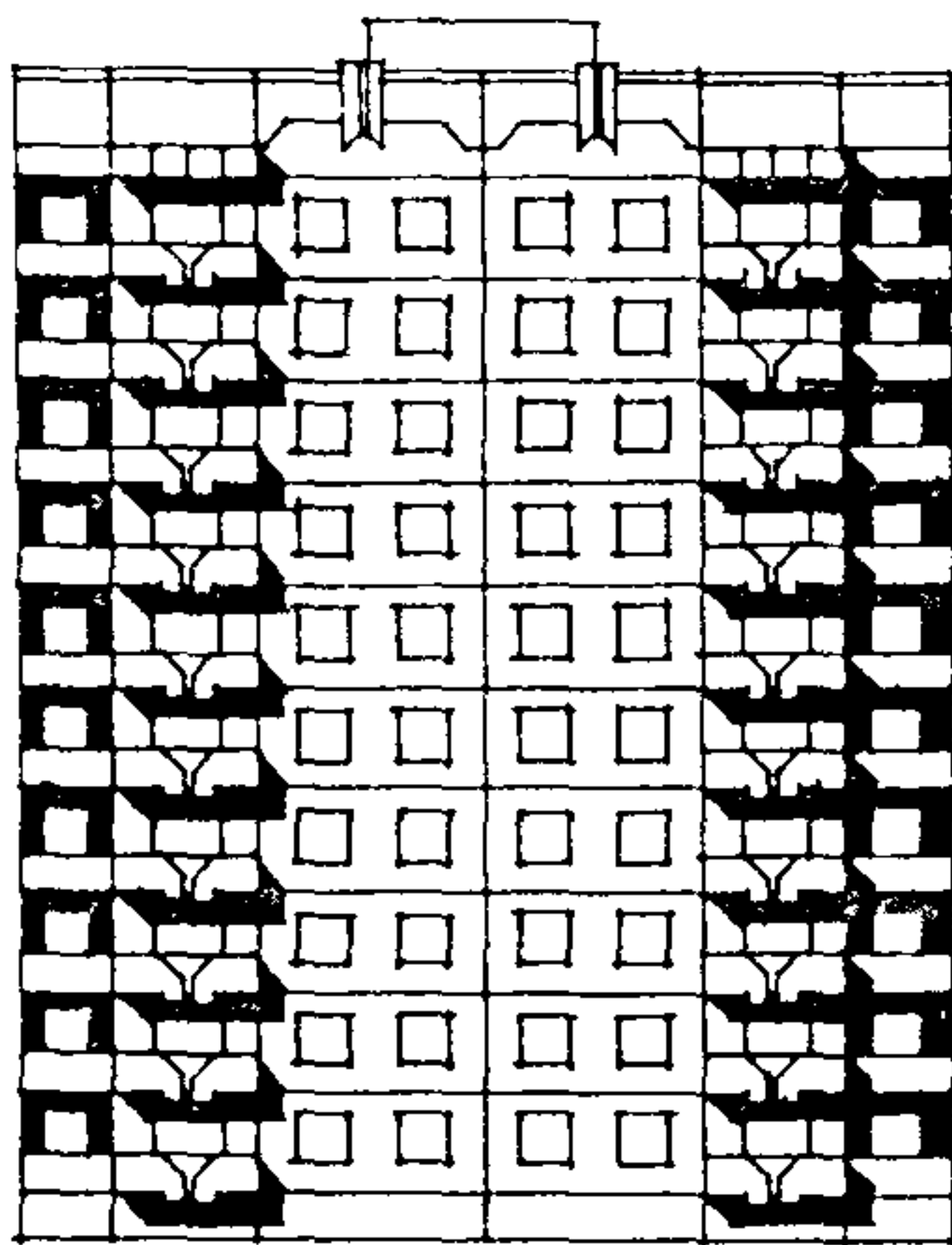


<p><b>СССР</b></p>	<p>СТРОИТЕЛЬНЫЙ КАТАЛОГ ЧАСТЬ 2 ТИПОВЫЕ ПРОЕКТЫ ПРЕДПРИЯТИЙ, ЗДАНИЙ И СООРУЖЕНИЙ</p>	<p>ЗОНАЛЬНЫЙ ТИПОВОЙ ПРОЕКТ 90-0150.13.87</p>
<p><b>ЦИТП</b></p>	<p>БЛОК-СЕКЦИЯ 10-ЭТАЖНАЯ 40-КВАРТИРНАЯ РЯДОВАЯ С ТОРЦОВЫМИ ОКОНЧАНИЯМИ 3-2-2-3 (ДЛЯ СТРОИТЕЛЬСТВА В г.ПЕНЗЕ)</p>	<p>УДК 728.2.011</p>
<p>ДЕКАБРЬ <b>1988</b></p>		<p>На 2-х листах На 4-х страницах СТРАНИЦА I</p>

ФАСАД Ic-IIc

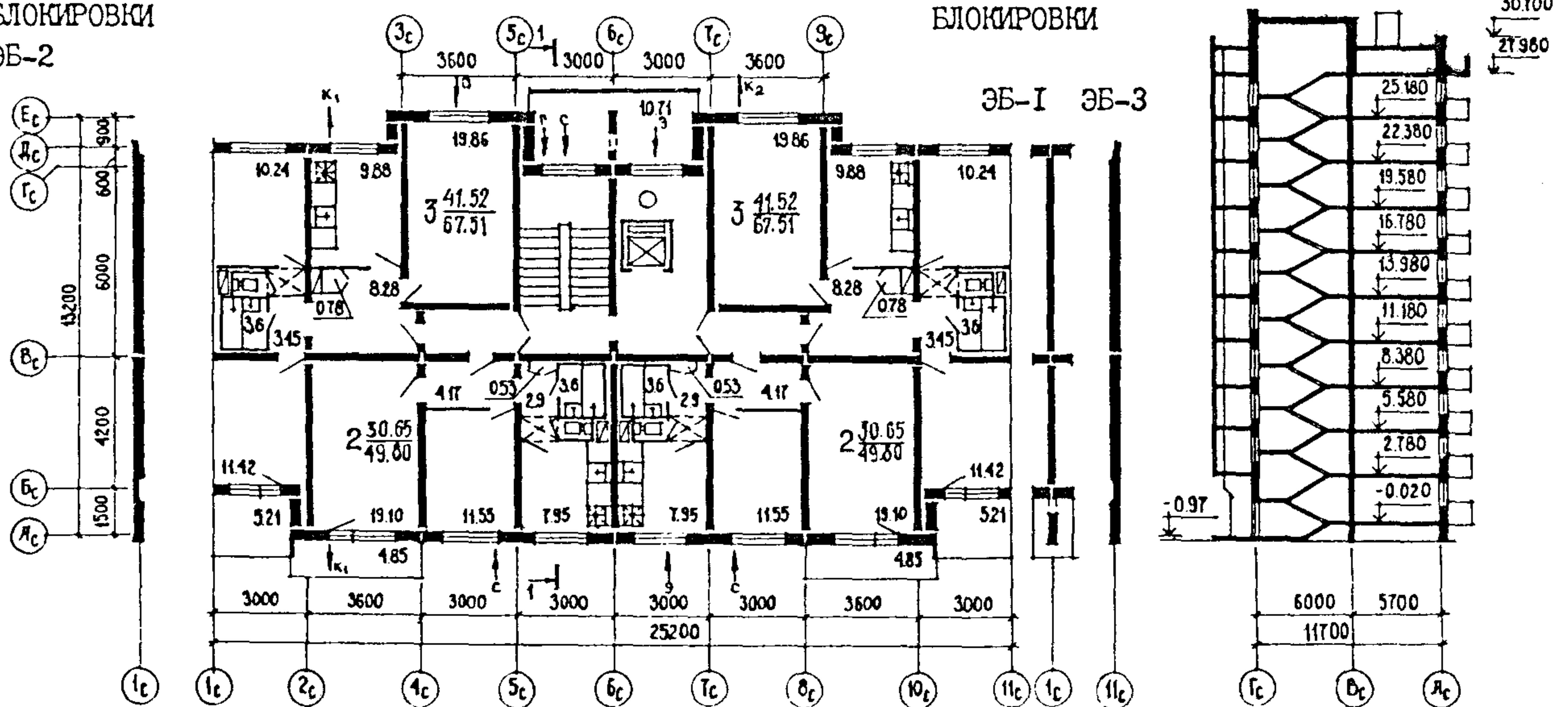


ПЛАН ТИПОВОГО ЭТАЖА

ЭЛЕМЕНТЫ  
БЛОКИРОВКИ  
ЭБ-2

ЭЛЕМЕНТЫ  
БЛОКИРОВКИ  
ЭБ-1 ЭБ-3

РАЗРЕЗ I-I



ЭКСПЛИКАЦИЯ КВАРТИР

Квартиры	Количество	Площадь, м2	
		Жилая	Общая
Двухкомнатные 2	20	30,65	49,80
Трехкомнатные 3	20	41,52	67,51
Средняя площадь квартиры		36,08	58,65

БЛОК-СЕКЦИЯ 10-ЭТАЖНАЯ 40-КВАРТИРНАЯ РЯДОВАЯ С ТОРЦОВЫМИ ОКОНЧАНИЯМИ 3-2-2-3 (ДЛЯ СТРОИТЕЛЬСТВА В г.ПЕНЗЕ)	ЗОНАЛЬНЫЙ ТИПОВОЙ ПРОЕКТ 90-0150.13.87	ЛИСТ I СТРАНИЦА 2
<b>D2BA СТРОИТЕЛЬНЫЕ КОНСТРУКЦИИ И ИЗДЕЛИЯ</b>		
<p>Конструктивная схема с поперечными и продольными несущими стенами и опиранием панелей перекрытий по контуру.</p> <p>Фундаменты - свайные безростверковые.</p> <p>Сваи - ГОСТ 19804.2-79. Сборные оголовки по серии I.III.I-4 вып. I (варианты: с пониженным безростверковым свайным основанием; ленточные - сборные железобетонные фундаментные плиты и бетонные блоки по ГОСТ 13580-85 типоразмеров - II.</p> <p>Стены наружные - трехслойные керамзитобетонные панели толщиной 350мм с утепляющим слоем из пенополистирола по серии 90 ч.10 разд.10.1-60, разд.10.1-61, серии 90п ч.10 разд.10.9-1, типоразмеров - 19.</p> <p>Стены цокольные - однослойные керамзитобетонные панели толщиной 300мм по серии 90п ч.10 разд.10.9-1п, серии 90 ч.10 разд.10.1-25, типоразмеров - 9.</p> <p>Панели крыши - однослойные керамзитобетонные панели толщиной 350мм по серии 90 ч.10 р.10.1-38, серии 90п ч.10 р.10.9-1п, типоразмеров - 7.</p> <p>Стены внутренние - сборные железобетонные плоские плиты толщиной 120, 160мм по серии 90 ч.10 р.10.2-9, серии 90п ч.10 разд.10.9-1п, типоразмеров - 8.</p> <p>Стены внутренние цокольные - сборные железобетонные плоские панели толщиной 140мм по серии 90 ч.10 р.10.9-6, серии 90п ч.10 р.10.9-1п, типоразмеров - 7.</p> <p>Перекрытия - сборные железобетонные плоские панели толщиной 160мм по серии 90 ч.10 р.10.3-11, серии 90п ч.10 р.10.9-1п, типоразмеров - 7.</p> <p>Перегородки - гипсобетонные панели толщиной 80мм по серии 90п ч.10 р.10.9-1п, типоразмеров - 1.</p> <p>Вентблоки - сборные железобетонные 300x880мм по серии 125 ч.10 р.10.4-51п, типоразмеров - 1.</p> <p>Санузлы - объемные сантехкабины по серии 125 ч.10 р.10.8-7п, типоразмеров - 2.</p> <p>Лестницы - сборные железобетонные плоские марши и площадки по серии 125ч.10р.10,4-51п, по серии 90п ч.10 р.10,9-1п, типоразмеров-7</p> <p>Лоджии и балконы - сборные железобетонные плоские плиты, типоразмеров - 3.</p> <p>Ограждения балконов и лоджий - асбестоцементные (варианты: железобетонные, цементно-стружечные плиты), типоразмеров - 4.</p> <p>Шахта лифтовая - блоки железобетонные по серии 125ч.10р.10,4-51п, типоразмеров-3</p> <p>Покрытие - керамзитобетонные плоские утепляющие панели, толщиной 250мм по серии 90 ч.10 р.10.3-24, серии 90п ч.10 р.10.9-1п, типоразмеров - 7.</p> <p>Лотки крыши - по серии 90 ч.10 р.10.3-24, типоразмеров - 4.</p> <p>Кровля - рулонная четырехслойная.</p> <p>Двери наружные входные и служебные по серии I.136.5-19, типоразмеров - 4.</p> <p>Двери внутренние - щитовой конструкции по серии I.136-10, типоразмеров - 4.</p> <p>Окна и балконные двери - с отдельными переплетами по серии I.136.5-16, ч.1,2 типоразмеров - 6.</p> <p>Встроенное оборудование - шкафы и антресоли по серии I.172.5-6, типоразмеров - 3.</p>	<p>Полы - линолеум на теплозвукоизолирующей подоснове, керамическая плитка.</p> <p>Наибольшая масса монтажного элемента (наружная стеновая панель) - 8,9т</p> <p><b>H5UA ОТДЕЛКА НАРУЖНАЯ</b></p> <p>Заводская отделка панелей наружных стен ковровой стеклоплиткой типа "ириска" (варианты: фактурный слой из декоративного бетона с мраморной крошкой, керамическая ковровая плитка, покраска эмалями различных цветов в заводских условиях способом набрызга).</p> <p><b>ВНУТРЕННЯЯ</b></p> <p>В комнатах и передних - оклейка обоями повышенного качества, в кухнях масляная окраска на высоту 1,8м.</p> <p>Облицовка стен над кухонным оборудованием-глазурованная плитка на высоту 0,6м.</p> <p>В ваннх комнатах - масляная окраска до высоты 1,8м, участки стен за сан.оборудованием на высоту 1,8м и каложница на высоту 0,15м облицовываются глазурованной плиткой.</p> <p>В санузлах - масляная окраска до высоты 1,8м. Каложница на высоту 0,1м - метлахская плитка.</p> <p>Остальная поверхность стен - высококачественная клеевая побелка.</p> <p><b>C3GA ИНЖЕНЕРНОЕ ОБОРУДОВАНИЕ</b></p> <p>Водопровод - хозяйственно-питьевой, расчетный напор у основания стояков - 36м.</p> <p>Канализация - хозяйственно-фекальная в городскую сеть; водосток внутренний с открытым выпуском в сторону оси Дс (вариант с закрытым выпуском в сторону оси Дс).</p> <p>Отопление - водяное центральное. Система однопроводная с нижней разводкой, тупиковая с чугунными радиаторами М 140-А0 (вариант со стальными радиаторами РСГ-2), температура теплоносителя 105-70°C.</p> <p>Вентиляция - естественная.</p> <p>Горячее водоснабжение - от внешней сети, расчетный напор у основания стояков 40м.</p> <p>Газоснабжение - от внешней сети.</p> <p>Электроснабжение - от внешней сети, напряжение 380/220в.</p> <p>Освещение - лампами накаливания.</p> <p>Устройство связи-радиотрансляция, коллективные телеантенны, телефонные вводы.</p> <p>Лифт - пассажирский, грузоподъемностью 320 кг.</p> <p>Мусоропровод по серии 83 часть 10 раздел 10.8-1, раздел 10.8-2 с камерой на I-м этаже, со сменным контейнером.</p> <p><b>C2ED ОСНАЩЕНИЕ ЗДАНИЯ</b></p> <p>Оборудование кухонь и санузлов - газовые плиты, мойки, унитазы, ванны, умывальники.</p> <p><b>J30B НОРМАТИВНОЕ ЗНАЧЕНИЕ ВЕТРОВОГО ДАВЛЕНИЯ</b> 0,30кПа 30кгс/м<sup>2</sup></p> <p><b>R2C0 СТЕПЕНЬ ОГНЕСТОЙКОСТИ</b> - вторая</p> <p><b>N1BD РАСЧЕТНАЯ ТЕМПЕРАТУРА НАРУЖНОГО ВОЗДУХА</b> - минус 29°C</p> <p><b>G2DD КЛИМАТИЧЕСКИЙ ПОДРАЙОН СССР</b> - ПВ (г.ПЕНЗА)</p> <p><b>J3NB НОРМАТИВНОЕ ЗНАЧЕНИЕ ВЕСА СНЕГОВОГО ПОКРОВА</b> 1кПа 100кгс/м<sup>2</sup></p> <p><b>G1BF ОРИЕНТАЦИЯ</b> - широтная</p> <p><b>G2EE ИНЖЕНЕРНО-ГЕОЛОГИЧЕСКИЕ УСЛОВИЯ</b> - обычные</p>	

БЛОК-СЕКЦИЯ 10-ЭТАЖНАЯ 40-КВАРТИРНАЯ РЯДОВАЯ С ТОРЦОВЫМИ ОКОНЧАНИЯМИ 3-2-2-3 (ДЛЯ СТРОИТЕЛЬСТВА В г.ПЕНЗЕ)			ЗОНАЛЬНЫЙ ТИПОВОЙ ПРОЕКТ 90-0150.13.87		ЛИСТ 2 СТРАНИЦА 3	
Наименование	Всего	На 1м <sup>2</sup> общей площади	Наименование	Всего	На 1м <sup>2</sup> общей площади	
V1IA	СТОИМОСТЬ		V4KA	ЭКСПЛУАТАЦИОННЫЕ ПОКАЗАТЕЛИ		
V1IB	Общая сметная стоимость тыс.руб	297,60	V4KH	Расход воды холодной	л/с	1,09 -
	в том числе:			горячей	то же	1,53 -
V1IL	строительно-монтажных работ то же	291,90	V4KI	Канализационные стоки	"	5,07 -
V1IO	оборудование, "	5,70	V4KN	Тепла	ккал/ч	373865 -
V1JA	ТРУДОЕМКОСТЬ				кВт	433,7
V1JF	Построечные трудовые затраты ч/дн.	2785		в том числе:		
V1KA	РАСХОДЫ			на отопление	то же	178969 -
V1KB	Расход строительных материалов			на горячее водоснабжение	"	207,6 -
	Цемент т	560,89				194896 -
	Цемент, приведенный к марке М-400 то же	561,02 (49,87)		тепла на отопление 1м <sup>2</sup> общей площади	"	226,0 -
	в том числе:					64,9
	на сборные изделия		V4KJ	газа	Нм <sup>3/4</sup>	11,53 -
	"	511,15	V4KK	Потребная электрическая мощность	кВт	43 -
	Сталь	55,21(-)		Эксплуатационные затраты	руб/год	15696,8 6,34
	Сталь, приведенная к классу А-I и С38/23 "	70,54		ТЕХНИЧЕСКИЕ ХАРАКТЕРИСТИКИ		
	в том числе:		G3NB	Объем строительный	м <sup>3</sup>	9355,7 3,78
	на сборные изделия	60,63		в том числе:		
	Бетон и железобетон м3	1616,23	G3OC	подземной части	то же	49,61 -
	в том числе:			Площадь:		
	монолитный:		G3OI	застройки	м <sup>2</sup>	327,6 -
	тяжелый то же	38,2		общая (с учетом летних помещений и бельевой)	"	2475,84 -
	легкий "	16,9		общая (с учетом летних помещений без бельевой)	"	2427,64 -
	сборный:		G3OB	общая (без учета летних помещений)	"	2346,2 -
	тяжелый "	1206,92	G3OK	жилая	"	1443,4 0,58
	легкий "	354,21		летних помещений,	"	297,59 -
	Лесоматериалы "	148,38		Площадь внеквартирных помещений	"	410,5 0,16
	Лесоматериалы, приведенные к круглому лесу "	226,13 (15,9)				
	Кирпич т.шт.	1,98				
	Масса конструкций и материалов т	4100		В скобках указывается потребность строительных материалов без учета расходов на изготовление сборных изделий, конструкций.		
	Масса надземной части (от низа перекрытия технического подполья) то же	3870				

## ДОПОЛНИТЕЛЬНЫЕ ДАННЫЕ

Проект разработан на основе типового проекта 90-05/1.2. Технология изготовления сборных железобетонных изделий - в горизонтальных формах и кассетная. Здание с техподпольем, крыша с теплым чердаком. В проекте предусмотрены: 4 варианта положения блок-секции при блокировке, 3 варианта фасадов, вариант блок-секции с подвалом, 4 варианта планировочных решений I-го этажа: основной вариант, вариант с колясочной, вариант со сквозным проходом, вариант с электропитанием. Показатели приведены для условий строительства при расчетной температуре -29°C, со свайными безростверковыми фундаментами при длине свай 5м, при I-м варианте фасада (трехслойные стеновые панели) - без учета элементов блокировки. Сметная документация на строительство составлена в ценах и нормах, действующих с I/I-84г. по УШ поясу для I-го территориального района, с применением сборников сметных цен на местные строительные материалы, утвержденных Пензенским облисполкомом.

БЛОК-СЕКЦИЯ 10-ЭТАЖНАЯ 40-КВАРТИРНАЯ РЯДОВАЯ С ТОРЦОВЫМИ ОКОНЧАНИЯМИ 3-2-2-3 (ДЛЯ СТРОИТЕЛЬСТВА В Г.ПЕНЗЕ)		ЗОНАЛЬНЫЙ ТИПОВОЙ ПРОЕКТ 90-0150.13.87	ЛИСТ 2 СТРАНИЦА 4
СОСТАВ ПРОЕКТНОЙ ДОКУМЕНТАЦИИ			
В7ЕА ОСНОВНОЙ КОМПЛЕКТ		ПРИЛАГАЕМЫЕ ДОКУМЕНТЫ	
АС.0	Общие архитектурно-строительные решения	Серия 90 часть 10	
АС.01	Архитектурно-строительные решения ниже отм. 0.000	раздел 10.4-3 раздел 10.4-7	Разные бетонные и железобетонные изделия
АС.1	Архитектурно-строительные решения выше отм. 0.000	раздел 10.7-7	Металлические изделия
ОВ.2	Отопление и вентиляция	раздел 10.9-5 раздел 10.9-6	Разные изделия
ВК.3	Водоснабжение, канализация	раздел 9.1-7	Монтажные узлы
ГСВ.4	Газоснабжение	раздел 9.1-19 раздел 9.1-16	Общестроительные детали
ЭМО.5	Электроснабжение	раздел 9.2-15 раздел 9.2-2	
СС.6	Устройство связи	раздел 10.1-60	Трехслойные наружные стеновые панели из керамзитобетона толщиной 350мм
СМ.8	Сметы		
ВМ.1	Ведомость потребности в материалах		
ССО.1	Сборник спецификаций оборудования	раздел 10.1-22	Однослойные наружные стеновые панели из керамзитобетона
Часть 9 раздел 9.2-20п	Узлы и детали Общестроительные детали		
часть 10 раздел 10.9-1п	Разные изделия	раздел 10.2-9 раздел 10.3-11	Внутренние стеновые панели Панели перекрытий толщиной 160мм
часть 10 раздел 10.9-2п	Разные изделия	раздел 10.6-8	Подстолье под мойки ПМ-500. Панели покрытия, лотки, вентиляционные оголовки, вентиляционные опоры лотков, подпорные разделительные стенки, панели перекрытий, металлические изделия.
часть 10 раздел 10.9-3п	Разные изделия	раздел 10.3-10	Панели перекрытий толщиной 120мм
Объем проектных материалов приведенных к формату А4 1590 форматок, в том числе изделий заводского изготовления 766 форматок.			
В7ВА	АВТОР ПРОЕКТА	Институт "Пензгражданпроект", 440600 Пенза, ул.Пушкина, 2	
В7НА	УТВЕРЖДЕНИЕ	Госстрой РСФСР. Постановление от 20 августа 1987г. № 151	
В7КА	ПОСТАВЩИК	Институт "Пензгражданпроект", 440600 Пенза, ул.Пушкина, 2	
Катал.л. № 059176			

Мещеряков М.Ю.

ГЛ. АРХИТЕКТОР ПРОЕКТА

Краснов В.Н.

ИНСТИТУТА

ГЛ. ИНЖЕНЕР