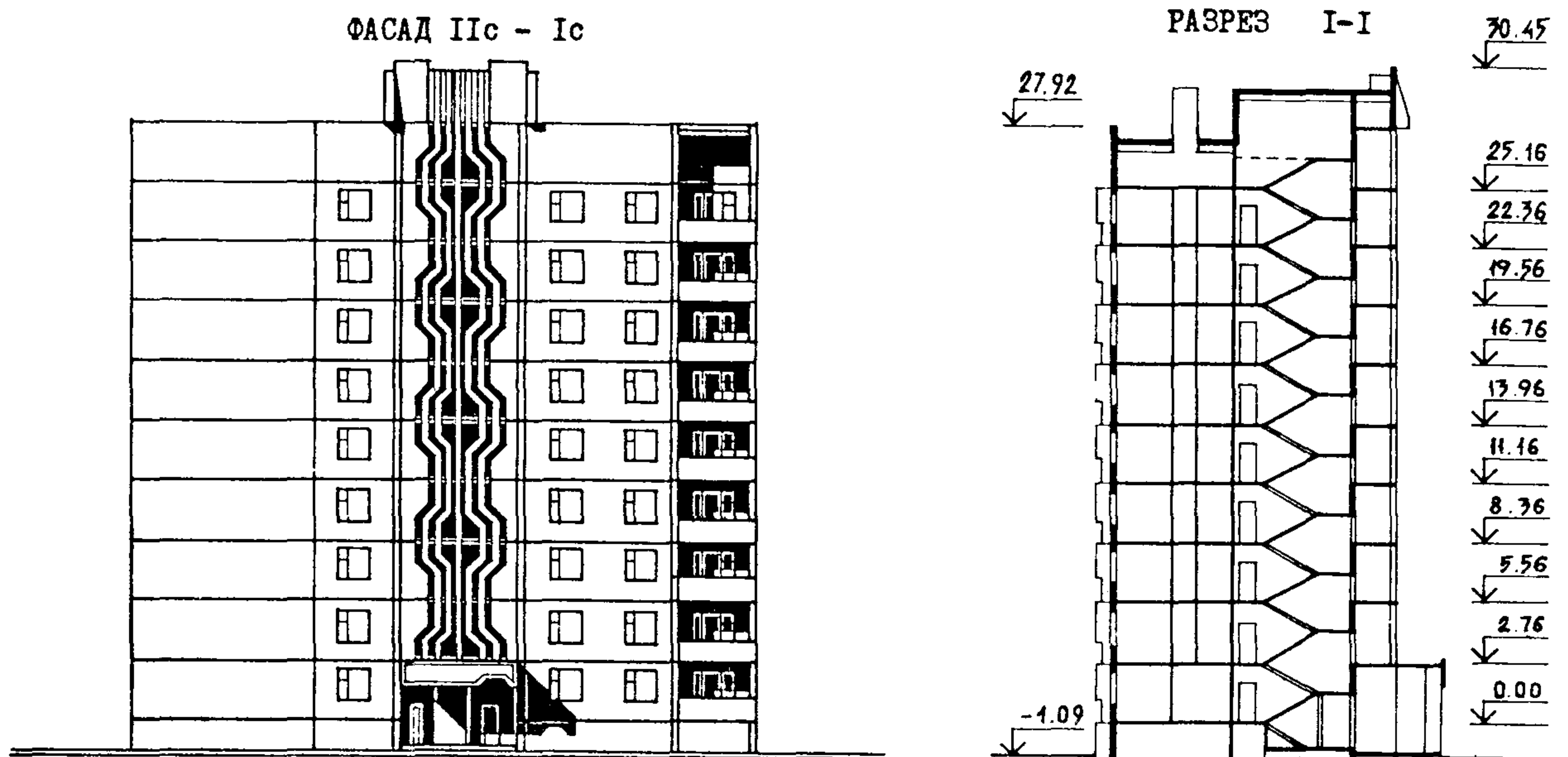
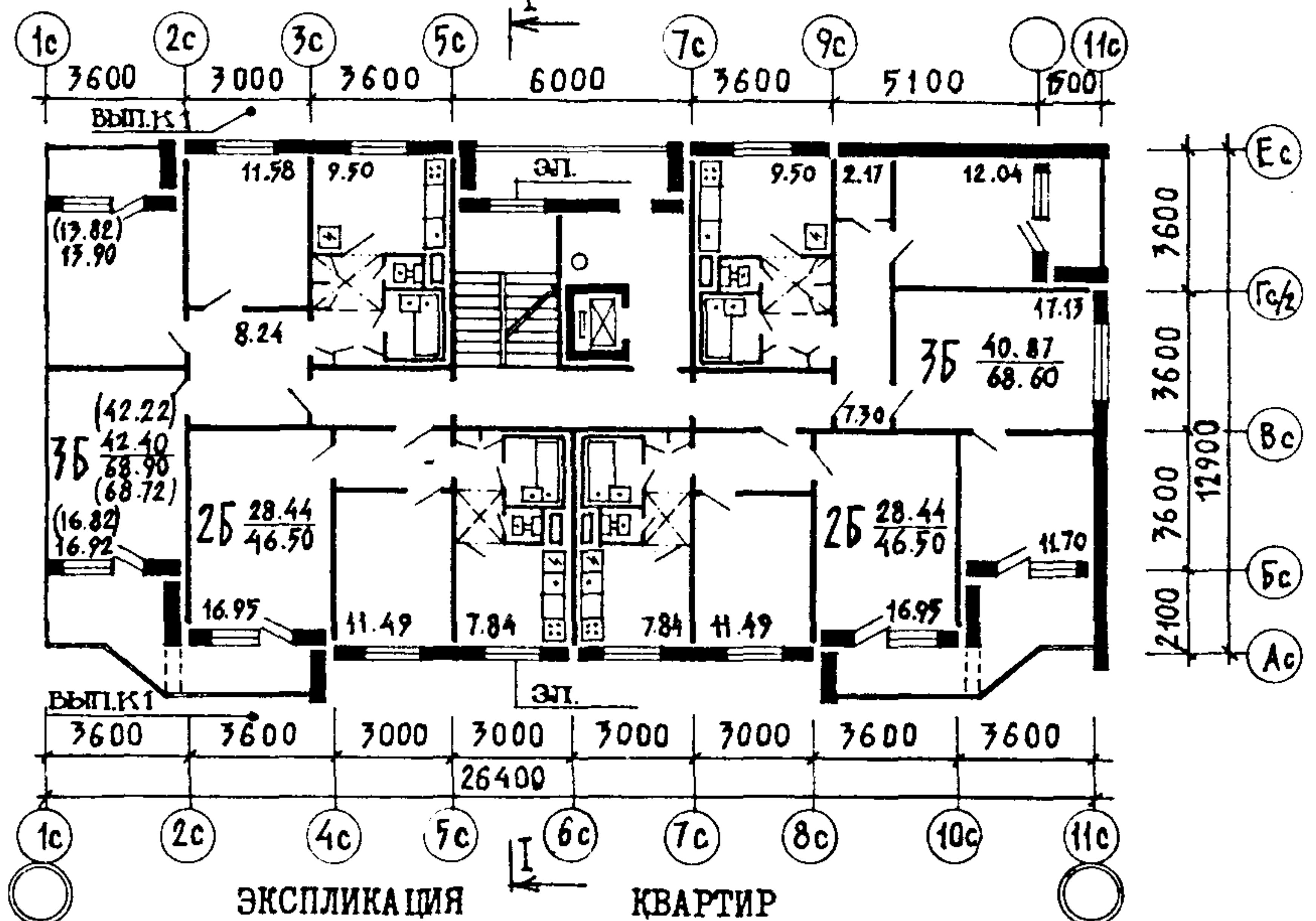
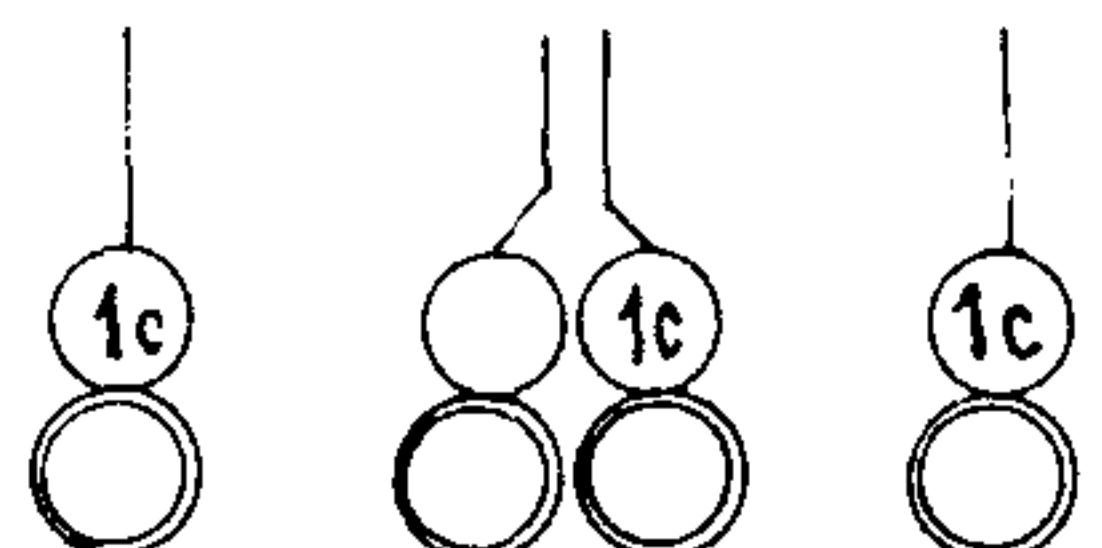
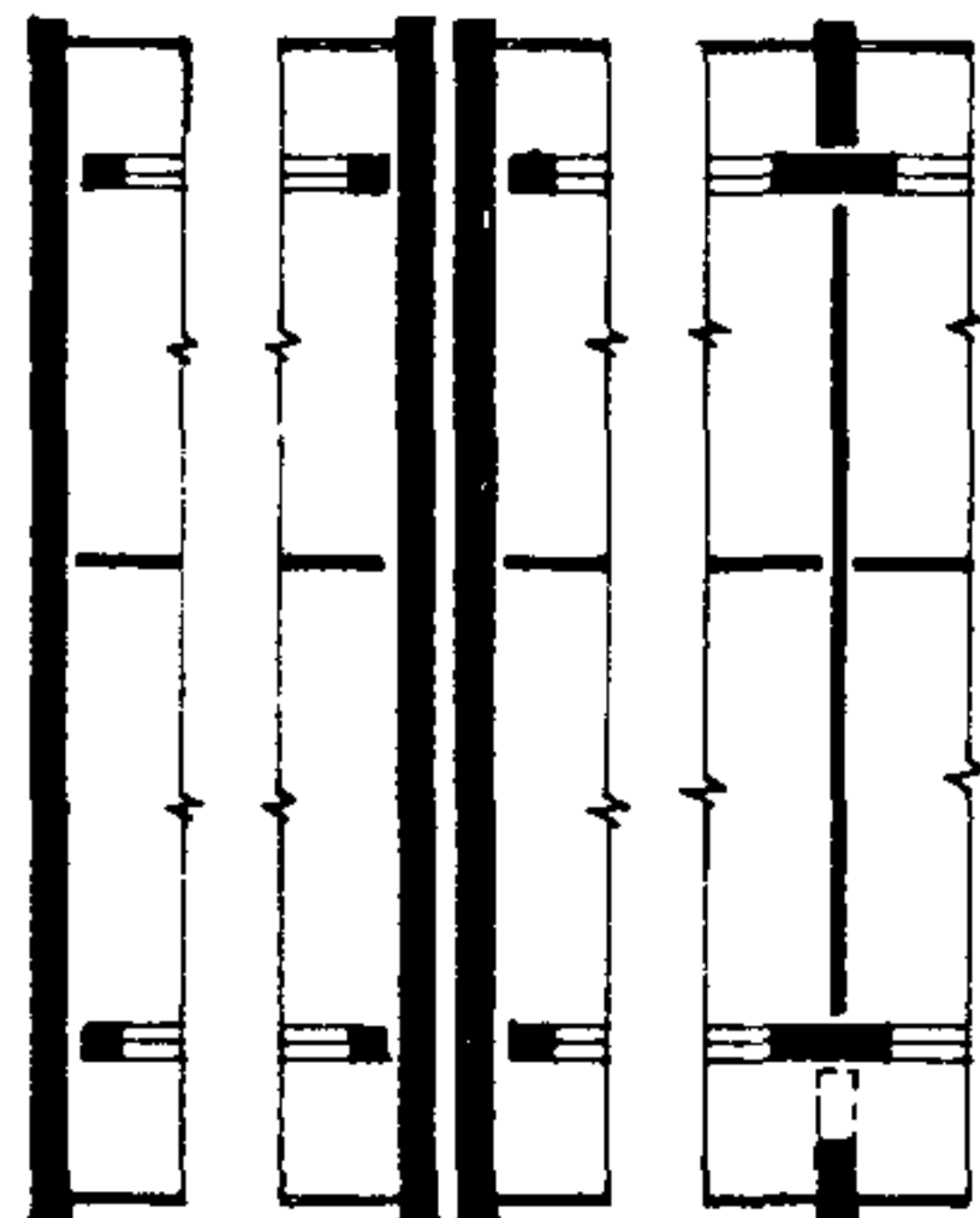


<p>СССР</p>	<p>СТРОИТЕЛЬНЫЙ КАТАЛОГ ЧАСТЬ 2 ТИПОВЫЕ ПРОЕКТЫ ПРЕДПРИЯТИЙ, ЗДАНИЙ И СООРУЖЕНИЙ</p>	<p>ЗОНАЛЬНЫЙ ТИПОВОЙ ПРОЕКТ 90-0126.13.87</p>
<p>ЦИТП</p>	<p>БЛОК-СЕКЦИЯ 9-ЭТАЖНАЯ 36 КВАРТИРНАЯ ТОРЦЕВАЯ (ПРАВАЯ) ДЛЯ СТРОИТЕЛЬСТВА В ТАМБОВСКОЙ ОБЛАСТИ</p>	<p>УДК 728.2.011 ОХСН</p>
<p>ИЮЛЬ 1987</p>		<p>На 2-х листах На 4-х страницах Страница I</p>



ПЛАН ТИПОВОГО ЭТАЖА
неизменяемая часть

ЭЛЕМЕНТЫ БЛОКИРОВКИ
ЭБ9.1 ЭБ9.2 ЭБ9.3



ЭКСПЛИКАЦИЯ КВАРТИР

Квартиры	Количество	Площадь, м2		Квартиры	Количество	Площадь, м2	
		жилая	общая			жилая	общая
однокомнатные I	I	14,77	32,15	трехкомнатные 3	9	42,22	68,90
двухкомнатные	I7	28,44	47,30	трехкомнатные 3	9	40,87	68.60

БЛОК-СЕКЦИЯ 9-ЭТАЖНАЯ 36 КВАРТИРНАЯ ТОРЦЕВАЯ (ПРАВая) ДЛЯ СТРОИТЕЛЬСТВА В ТАМБОВСКОЙ ОБЛАСТИ		ЗОНАЛЬНЫЙ ТИПОВОЙ ПРОЕКТ 90-0126.13.87	Лист I Страница 2
D2BA СТРОИТЕЛЬНЫЕ КОНСТРУКЦИИ И ИЗДЕЛИЯ		H5UA ОТДЕЛКА	
<p>Конструктивная схема - с поперечными и продольными несущими стенами, с опиранием панелей перекрытий по контуру</p> <p>Фундаменты - свайные безростверковые с низким расположением оголовков (вариант - ленточные сборные бетонные и железобетонные блоки) по ГОСТ 19804.1-79, серия I.III.1-4, выпуск I Типоразмеров - 3</p> <p>Стены наружные - керамзитобетонные панели толщиной 35 см, 30 см Типоразмеров - 39</p> <p>Стены внутренние - сборные железобетонные панели толщиной 12 см, 16 см Типоразмеров - 32</p> <p>Перекрытия - сборные железобетонные панели толщиной 12 см, 16 см Типоразмеров - 15</p> <p>Перегородки - сборные железобетонные толщиной 6 см Типоразмеров - 2</p> <p>Вентблоки - сборные железобетонные Типоразмеров - 1</p> <p>Санузлы - объемные железобетонные сантехкабины по серии I.188-5, выпуск 5 Типоразмеров - 1</p> <p>Лестницы - сборные железобетонные марши и площадки по серии I.151.1-6, выпуск I Типоразмеров - 4</p> <p>Лоджии - сборные железобетонные плиты, ограждение железобетонное Типоразмеров - 9</p> <p>Шахта лифтовая - блоки железобетонные по серии I.189.1-9, выпуск 5,6 Типоразмеров - 3</p> <p>Покрытие - сборные керамзитобетонные утепленные панели толщиной 25 см, 20 см Типоразмеров - 10</p> <p>Лотки крыши - сборные железобетонные Типоразмеров - 4</p> <p>Крыша - с теплым чердаком и внутренним водостоком</p> <p>Кровля - рулонная из 4-х слоев рубероида на битумной мастике</p> <p>Двери наружные - щитовые и обвязочные по серии I.135-1, выпуск I Типоразмеров - 8</p> <p>Двери внутренние - щитовые и обвязочные по серии I.136-10 Типоразмеров - 7</p> <p>Окна - с раздельными переплетами по ГОСТ II.214-78 Типоразмеров - 6</p> <p>Встроенное оборудование - шкафы и антресоли по серии 90.(ИД I-1) Типоразмеров - 6</p> <p>Полы-из линолеума, керамической плитки, мозаичные</p> <p>Наибольшая масса монтажного элемента (стеновая панель крыши) - 8,0 т</p>		<p>НАРУЖНАЯ</p> <p>Декоративный слой с мраморной крошкой на белом цементе с добавлением пигментов в заводских условиях</p> <p>ВНУТРЕННЯЯ</p> <p>В жилых комнатах, передних и коридорах - оклейка обоями улучшенного качества; в кухнях и санузлах - масляная окраска с частичной облицовкой глазурованной плиткой</p>	
		С3GA ИНЖЕНЕРНОЕ ОБОРУДОВАНИЕ	
		<p>Водопровод - хозяйственно-питьевой от наружной водопроводной сети, расчетный напор у основания стояков - 32 м</p> <p>Канализация - хозяйственно-бытовая в городскую сеть; водосток - внутренний с выпуском на отмотку</p> <p>Отопление - водяное центральное, система однетрубная с конвекторами "Аккорд" Температура теплоносителя 105-70°C</p> <p>Вентиляция - естественная через объем теплого чердака</p> <p>Горячее водоснабжение - от внешней сети, расчетный напор у основания стояков - 36 м</p> <p>Газоснабжение - от внешней сети к кухонным плитам</p> <p>Электроснабжение - II категории, напряжение 380/220 В</p> <p>Освещение - лампами накаливания и люминесцентными</p> <p>Устройства связи - радиотрансляция, телефикация, телефонные вводы</p> <p>Лифт - пассажирский грузоподъемностью 400 кг</p> <p>Мусоропровод - асбестоцементные трубы с приемными клапанами через этаж, с камерой на I этаже, со сменным контейнером</p>	
		С2KD ОСНАЩЕНИЕ ЗДАНИЯ	
		<p>Оборудование кухонь и санузлов - газовые плиты, мойки, унитазы, умывальники, ванны</p>	
J30B СКОРОСТНОЙ НАПОР ВЕТРА	- $\frac{35 \text{ кгс/м}^2}{0,340 \text{ кПа}}$	J3MB ВЕС СНЕГОВОГО ПОКРОВА	- $\frac{100 \text{ кгс/м}^2}{0,99 \text{ кПа}}$
R2CO СТЕПЕНЬ ОГНЕСТОЙКОСТИ	- вторая	G1BF ОРИЕНТАЦИЯ	- широтная
M1BD РАСЧЕТНАЯ ТЕМПЕРАТУРА НАРУЖНОГО ВОЗДУХА - минус 28°C		G2BE ИНЖЕНЕРНО-ГЕОЛОГИЧЕСКИЕ УСЛОВИЯ	- обычные
G2DD КЛИМАТИЧЕСКИЙ ПОДРАЙОН СССР - ПВ Тамбовская область			

БЛОК-СЕКЦИЯ 9-ЭТАЖНАЯ 36 КВАРТИРНАЯ ТОРЦЕВАЯ (ПРАВАЯ)
ДЛЯ СТРОИТЕЛЬСТВА В ТАМБОВСКОЙ ОБЛАСТИ

ЗОНАЛЬНЫЙ
ТИПОВОЙ ПРОЕКТ
90-0126.13.87

Лист 2
Страница 3

Наименование	Всего	На I м ² общей площади	Наименование	Всего	На I м ² общей площади
V11A	СТОИМОСТЬ		V4KA	ЭКСПЛУАТАЦИОННЫЕ ПОКАЗАТЕЛИ	
V11B	Общая сметная стоимость	тыс. руб. 311,26	0,140	Расход	
	в том числе:		воды		
V11L	строительно-монтажных работ	то же 302,36	0,136	V4KH	холодной л/с 1,03 -
V11O	оборудования	" 8,90			горячей то же 1,44 -
V11A	ТРУДОЕМКОСТЬ		V4KI	Канализационные стоки	" 4,03 -
V11P	Построечные трудовые затраты чел./дн.	2015	0,91	V4KN	Тепла ккал/ч 327500 -
V1KA	РАСХОДЫ				кВт 380,58 -
V1KB	Расход строительных материалов				на отопление то же 150500 -
	Цемент	т 568,25	0,256		174,58 -
	Цемент, приведенный к марке 400	" 551,35	0,248		на горячее водоснабжение " 177000 -
	в том числе:				206,00 -
	на сборные изделия	" 528,10	0,238		Тепла на отопление I м ² общей площади " 72,50 -
	Сталь	" 55,42	0,025	V4KJ	Газа м ³ /ч 9,89 -
	Сталь, приведенная к классам А-I С38/23	" 71,93	0,032	V4KK	Потребная электрическая мощность кВт 40,2 -
	в том числе:				Эксплуатационные затраты руб/год 18415,63 8,30
	на сборные изделия	" 71,63			ТЕХНИЧЕСКИЕ ХАРАКТЕРИСТИКИ
	Бетон и железобетон	м ³ 1847,92	0,833	G3NB	Объем строительный м ³ 10602,40 4,78
	в том числе:				в том числе:
	сборный	" 1758,22	-		подземной части " 993,40 -
	монолитный	" 89,70	-	G3OC	Площадь застройки м ² 354,78 -
	Лесоматериалы	" 101,20	0,046	G3OV	общая площадь " 2218,75 -
	Лесоматериалы, приведенные к круглому лесу	" 373,43	0,161	G3OK	жилая " 1247,68 0,60
	Кирпич	тыс. шт. 3,24	-		летних помещений " 143,00 -
	Масса конструкций и материалов	т 4017	1,81		внеквартирных помещений " 299,70 -
	Масса надземной части (от низа перекрытия подвала)	" 3471	1,56		

ДОПОЛНИТЕЛЬНЫЕ ДАННЫЕ

Проектом предусмотрены элементы блокировки: рядовой, с температурным швом и с глухим торцевым окончанием.

В планировочном решении I этажа предусмотрены варианты: со сквозным проходом колясочный, электрощитовой.

Проектом предусмотрены варианты: наружной отделки - облицовка керамической фасадной плиткой в заводских условиях и рельефная отделка в заводских условиях; ограждение балконов из цементно-стружечной плиты; отопление - со стальными радиаторами типа РСГ2.

Показатели на блок-секцию приведены с элементом блокировки ЭБ9.1, для основного планировочного решения I этажа и основного варианта отделки фасада.

Сметы составлены в нормах и ценах, введенных с 1.01.1984г., привязанных по I зоне Тамбовской области.

БЛОК-СЕКЦИЯ 9-ЭТАЖНАЯ 36 КВАРТИРНАЯ ТОРЦЕВАЯ (ПРАВАЯ) ДЛЯ СТРОИТЕЛЬСТВА В ТАМБОВСКОЙ ОБЛАСТИ	ЗОНАЛЬНЫЙ ТИПОВОЙ ПРОЕКТ 90-0126.13.87	Лист 2 Страница 4
---	--	----------------------

В7ЕА	СОСТАВ	ПРОЕКТНОЙ	ДОКУМЕНТАЦИИ
АР.0	Общая характеристика проекта	УАС.1-1	Узлы монтажные
АСН.1-1	Здание с подвалом. Вариант с безрост- верковым свайным основанием	ИЖ 1.1-1	Наружные стеновые панели одно- слойные из керамзитобетона, толщиной 350 мм
АСН.1-2	Здание с подвалом. Вариант ленточ- ных фундаментов	ИЖ 1.1-2	Наружные стеновые панели цо- кольные, однослойные из керамзи- тобетона, толщиной 300 мм
АС.1-1	Архитектурно-строительные чертежи выше отм. 0.000	ИЖ 1.1-3	Наружные стеновые панели крыши однослойные из керамзитобетона, толщиной 350 мм
ОВ	Отопление и вентиляция ниже и выше отм. 0.000 на расчетную температу- ру -28° С	ИЖ 2.1-1 ИЖ 2.1-2	Внутренние стеновые панели Внутренние стеновые панели цоколя
ВК	Водоснабжение и канализация	ИЖ 3.2-1	Панели перекрытия. Плиты входов, плиты лоджий.
ЭОМ	Электроосвещение	ИЖ 4.1-1	Изделия разные бетонные и желе- зобетонные
СС	Связь и сигнализация	ИЖ 4.1-2	Изделия разные. Элементы крыши
ГС	Газоснабжение	ИЖ 4.1-3	Изделия разные. Элементы ограж- дения лоджий
СО	Сборник спецификаций оборудования	ИД 1-1	Изделия деревянные
СМ.8	Сметная документация	ИМ 1-1	Изделия металлические
ВМ	Ведомость потребности в материа- лах	СЕРИЯ 83	Мусоропровод МП-3
АР.0-1	Общая характеристика серии	Раздел 10.8-1	Чертежи унифицированных камер мусороудаления УКМ1 и общие чертежи мусоропровода
		Раздел 10.8-2	Металлические и деревянные изделия мусоропровода

Объем проектных материалов, приведенных к формату А4-895 форматок
в том числе изделий заводского изготовления - 586 форматок

В7ВА АВТОР ПРОЕКТА	"Тамбовгражданпроект" 392002, г.Тамбов, ул.Советская, 34
В7НА УТВЕРЖДЕНИЕ	Утвержден Госстроем РСФСР постановление от 16 апреля 1986 г. № 35
В7КА ПОСТАВЩИК	"Тамбовгражданпроект" 392002, г.Тамбов, ул.Советская, 34