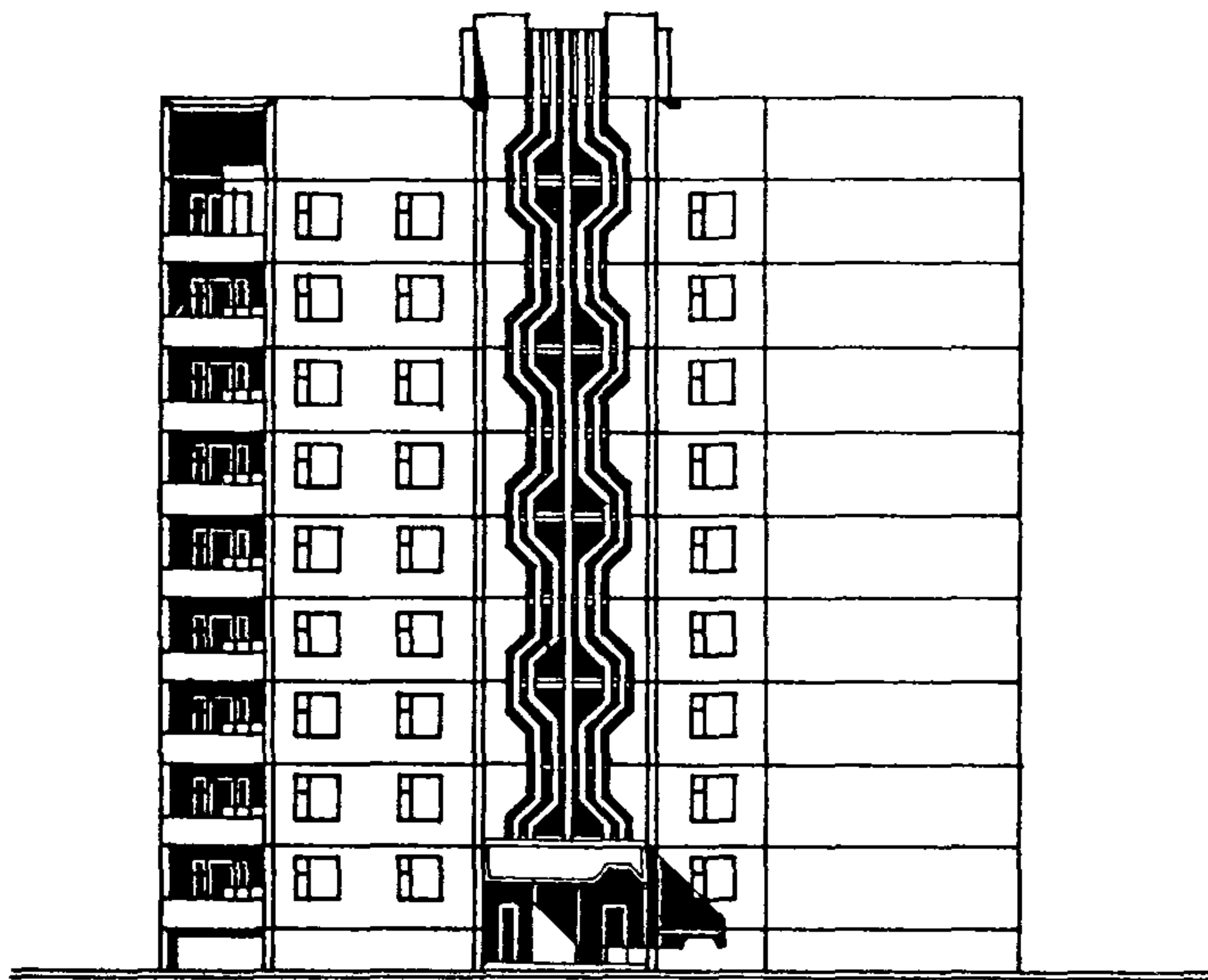
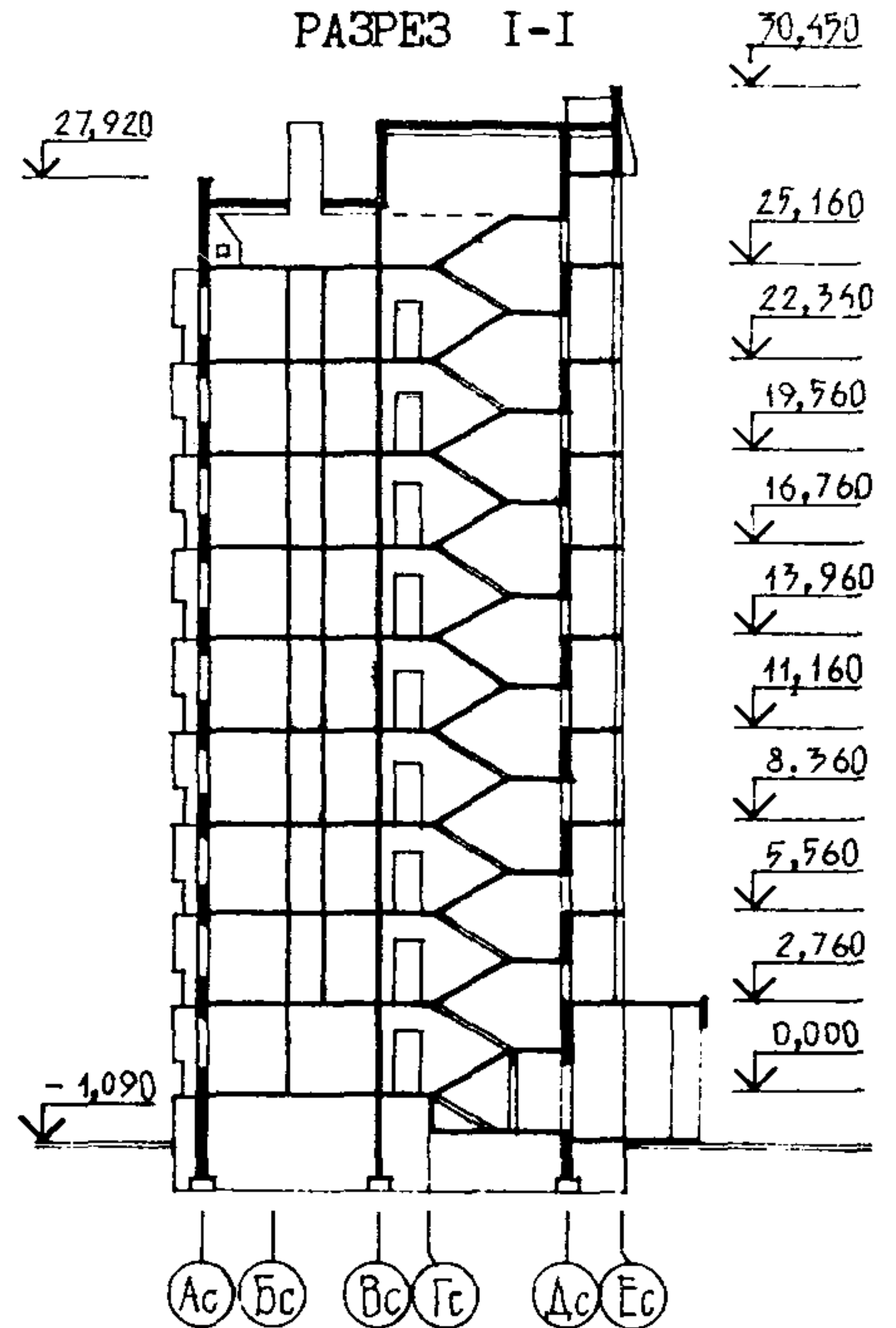


<p>СССР</p>	<p>СТРОИТЕЛЬНЫЙ КАТАЛОГ ЧАСТЬ 2 ТИПОВЫЕ ПРОЕКТЫ ПРЕДПРИЯТИЙ, ЗДАНИЙ И СООРУЖЕНИЙ</p>	<p>ЗОНАЛЬНЫЙ ТИПОВОЙ ПРОЕКТ 90-0109. 13.86 УДК 728.2.011:691-413</p>
<p>ЦИТП</p>	<p>БЛОК-СЕКЦИЯ 9-ЭТАЖНАЯ 36 КВАРТИРНАЯ ТОРЦЕВАЯ (ЛЕВАЯ) ДЛЯ СТРОИТЕЛЬСТВА В ТАМБОВСКОЙ ОБЛАСТИ</p>	<p>ОХСН</p>
<p>АПРЕЛЬ 1987</p>		<p>На 2-х листах На 4-х страницах Страница I</p>

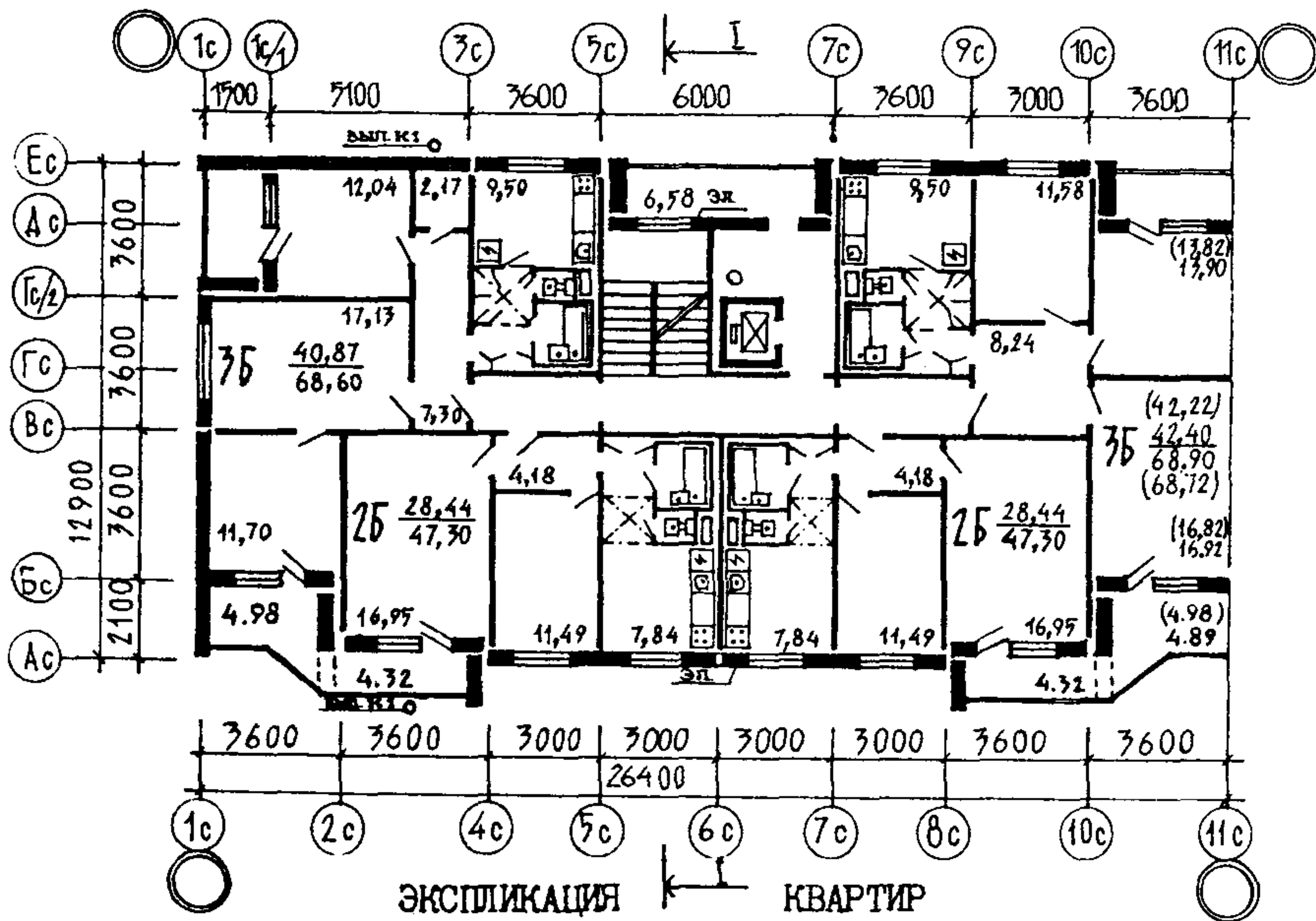
ФАСАД IIc - Ic



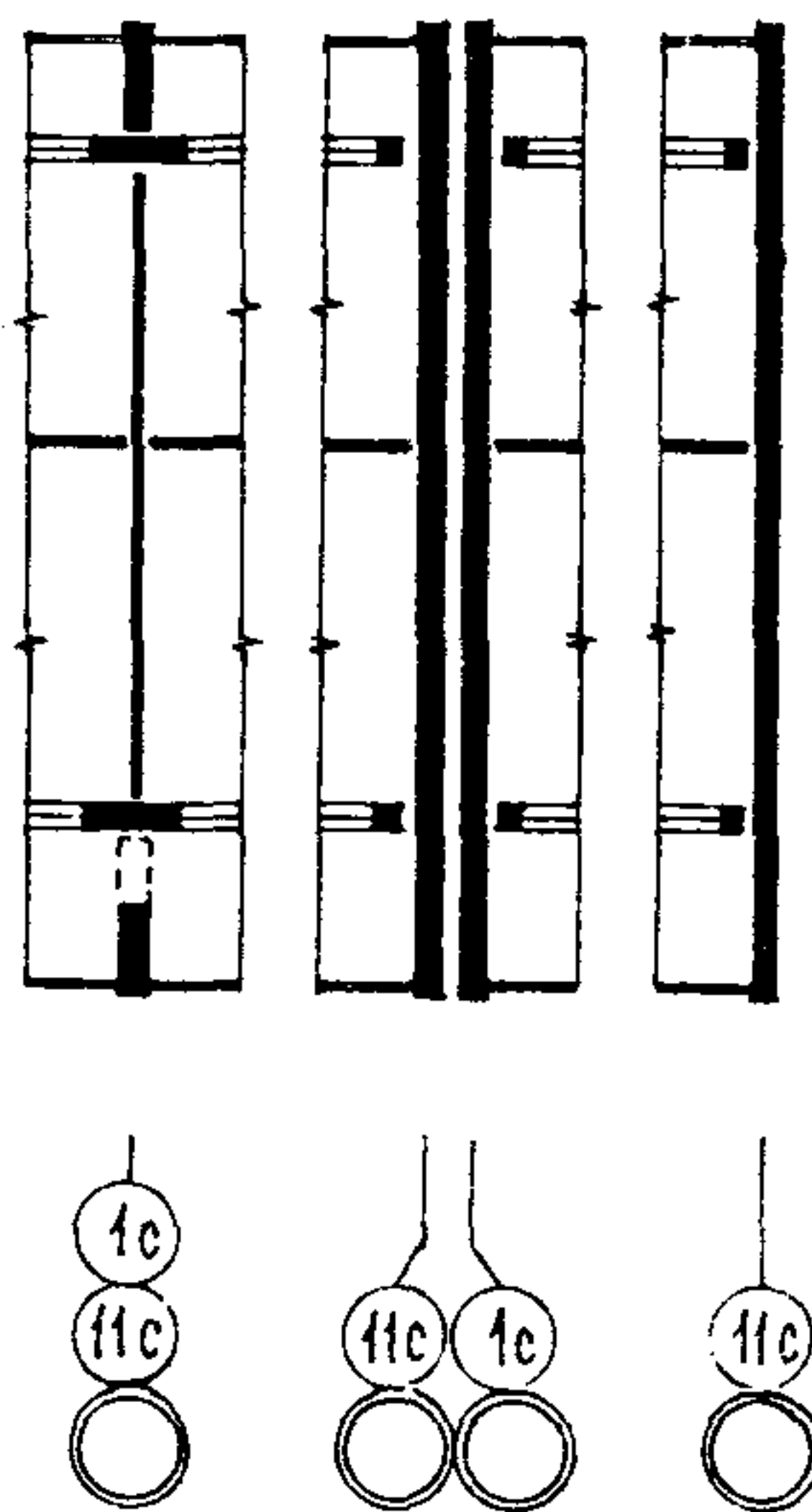
РАЗРЕЗ I-I



ПЛАН ТИПОВОГО ЭТАЖА
неизменяемая часть



ЭЛЕМЕНТЫ БЛОКИРОВКИ
ЭБ9.1 ЭБ9.2 ЭБ9.4



ЭКСПЛИКАЦИЯ КВАРТИР

Квартиры (тип)	Количество	Площадь, м2		Квартиры (тип)	Количество	Площадь, м2	
		жилая	общая			жилая	общая
однокомнатные 1Б	1	14,77	32,15	трехкомнатные 3Б	9	42,22	68,90
двухкомнатные 2Б	17	28,44	47,30	трехкомнатные 3Б	9	40,87	68,60

БЛОК-СЕКЦИЯ 9-ЭТАЖНАЯ 36 КВАРТИРНАЯ ТОРЦЕВАЯ (ЛЕВАЯ) ДЛЯ СТРОИТЕЛЬСТВА В ТАМБОВСКОЙ ОБЛАСТИ		ЗОНАЛЬНЫЙ ТИПОВОЙ ПРОЕКТ 90-0109.13.86	Лист I Страница 2
D2BA	СТРОИТЕЛЬНЫЕ КОНСТРУКЦИИ И ИЗДЕЛИЯ	H5UA	ОТДЕЛКА
<p>Конструктивная схема - с поперечными и продольными несущими стенами, с опиранием панелей перекрытий по контуру</p> <p>Фундаменты - свайные безростверковые с низким расположением оголовков (вариант - ленточные сборные бетонные и железобетонные блоки) по ГОСТ 19804.1-79, серия I.III.1-4, выпуск I Типоразмеров - 3</p> <p>Стены наружные - керамзитобетонные панели толщиной 35 см, 30 см Типоразмеров - 39</p> <p>Стены внутренние - сборные железобетонные панели толщиной 12 см, 16 см Типоразмеров - 32</p> <p>Перекрытия - сборные железобетонные панели толщиной 12 см, 16 см Типоразмеров - 15</p> <p>Перегородки - сборные железобетонные толщиной 6 см Типоразмеров - 2</p> <p>Вентблоки - сборные железобетонные Типоразмеров - 1</p> <p>Санузлы - объемные железобетонные сантехкабины по серии I.188-5, выпуск 5 Типоразмеров - 1</p> <p>Лестницы - сборные железобетонные марши и площадки по серии I.151.1-6, выпуск I Типоразмеров - 4</p> <p>Лоджии - сборные железобетонные плиты, ограждение железобетонное Типоразмеров - 9</p> <p>Шахта лифтовая - блоки железобетонные по серии I.189.1-9, выпуск 5,6 Типоразмеров - 3</p> <p>Покрытие - сборные керамзитобетонные утепленные панели толщиной 25 см, 20 см Типоразмеров - 10</p> <p>Лотки крыши - сборные железобетонные Типоразмеров - 4</p> <p>Крыша - с теплым чердаком и внутренним водосток</p> <p>Кровля - рулонная из 4-х слоев рубероида на битумной мастике</p> <p>Двери наружные - щитовые и обвязочные по серии I.135-I, выпуск I Типоразмеров - 8</p> <p>Двери внутренние - щитовые и обвязочные по серии I.135-10 Типоразмеров - 7</p> <p>Окна - с раздельными переплетами по ГОСТ II.214-78 Типоразмеров - 6</p> <p>Встроенное оборудование - шкафы и антресоли по серии 90.(ИД I-I) Типоразмеров - 6</p> <p>Полы - из линолеума, керамической плитки, мозаичные</p> <p>Наибольшая масса монтажного элемента (стеновая панель крыши) - 8,0 т</p>		<p>НАРУЖНАЯ</p> <p>Декоративный слой с мраморной крошкой на белом цементе с добавлением пигментов в заводских условиях</p> <p>ВНУТРЕННЯЯ</p> <p>В жилых комнатах, передних и коридорах - оклейка обоями улучшенного качества; в кухнях и санузлах - масляная окраска с частичной облицовкой глазурованной плиткой</p>	
		S3GA	ИНЖЕНЕРНОЕ ОБОРУДОВАНИЕ
		<p>Водопровод - хозяйственно-питьевой от наружной водопроводной сети, расчетный напор у основания стояков - 32 м</p> <p>Канализация - хозяйственно-бытовая в городскую сеть; водосток - внутренний с выпуском на отмостку</p> <p>Отопление - водяное центральное, система однотрубная с конвекторами "Аккорд"</p> <p>Температура теплоносителя 105-70°C</p> <p>Вентиляция - естественная через объем тепло го чердака</p> <p>Горячее водоснабжение - от внешней сети, расчетный напор у основания стояков - 36 м</p> <p>Газоснабжение - от внешней сети к кухонным плитам</p> <p>Электроснабжение - II категории, напряжение 380/220 В</p> <p>Освещение - лампами накаливания и люминисцентными</p> <p>Устройства связи - радиотрансляция, телефикация, телефонные вводы</p> <p>Лифт - пассажирский грузоподъемностью 400 кг</p> <p>Мусоропровод - асбестоцементные трубы с приемными клапанами через этаж, с камерой на I этаже, со сменным контейнером</p>	
		S2ED	ОСНАЩЕНИЕ ЗДАНИЯ
		<p>Оборудование кухонь и санузлов - газовые плиты, мойки, унитазы, умывальники, ванны</p>	
J30B	СКОРОСТНОЙ НАПОР ВЕТРА	J3NB	ВЕС СНЕГОВОГО ПОКРОВА
	- $\frac{35 \text{ кгс/м}^2}{0,350 \text{ кПа}}$		- $\frac{100 \text{ кгс/м}^2}{1,00 \text{ кПа}}$
R2C0	СТЕПЕНЬ ОГНЕСТОЙКОСТИ	G1BF	ОРИЕНТАЦИЯ
	- вторая		- широтная
H1BD	РАСЧЕТНАЯ ТЕМПЕРАТУРА НАРУЖНОГО ВОЗДУХА	G2BE	ИНЖЕНЕРНО-ГЕОЛОГИЧЕСКИЕ УСЛОВИЯ
	- минус 28°C		- обычные
G2DD	КЛИМАТИЧЕСКИЙ ПОДРАЙОН СССР		
	- Тамбовская область		

БЛОК-СЕКЦИЯ 9-ЭТАЖНАЯ 36 КВАРТИРНАЯ ТОРЦЕВАЯ (ЛЕВАЯ) ДЛЯ СТРОИТЕЛЬСТВА В ТАМБОВСКОЙ ОБЛАСТИ				ЗОНАЛЬНЫЙ ТИПОВОЙ ПРОЕКТ 90-0109.13.86		Лист 2 Страница 3				
Наименование		Всего	На I м2 при- веденной об- щей площади	Наименование		Всего	На I м2 при- веденной об- щей площади			
V11A СТОИМОСТЬ				V4KA ЭКСПЛУАТАЦИОННЫЕ ПОКАЗАТЕЛИ						
V11B	Общая сметная стоимость	тыс. руб.	311,26	0,140	Расход					
	в том числе:				воды					
V11L	строительно-монтажных работ	то же	302,36	0,136	V4KH	холодной	л/с	1,03	-	
V11O	оборудования	"	8,90	0,004		горячей	то же	1,44	-	
V11A	ТРУДОЕМКОСТЬ				V4KI	Канализационные стоки	"	4,03	-	
V11P	Построечные трудовые затраты чел.-дн.		2015	0,91	V4KN	Тепла	ккал/ч	<u>327500</u>	-	
V1KA	РАСХОДЫ					в том числе:		380,58	-	
V1KB	Расход строительных материалов					на отопление	то же	<u>150500</u>	-	
	Цемент	т	568,25	0,256		на горячее водоснабжение	"	<u>177000</u>	-	
	Цемент, приведенный к марке 400	"	551,35	0,248		Тепла на отопление I м2 общей площади	"	206,00	-	
	в том числе:				V4KJ	Газа	м ³ /ч	<u>72,50</u>	-	
	на сборные изделия	"	528,10	0,238		V4KK	Потребная электрическая мощность	кВт	40,2	-
	Сталь	"	55,42	0,025		Эксплуатационные затраты	руб/год	<u>0,0841</u>	-	
	Сталь, приведенная к классам А-I С38/23	"	71,93	0,032		ТЕХНИЧЕСКИЕ ХАРАКТЕРИСТИКИ				
	в том числе:				G3NB	Объем строительный	м3	10602,40	4,78	
	на сборные изделия	"	71,63	0,032		в том числе:				
	Бетон и железобетон	м3	1847,92	0,833		подземной части	"	993,40	-	
	в том числе:				G3OC	Площадь застройки	м2	354,78	-	
	сборный	"	1758,22	-	G3OI	приведенная площадь общая	"	2218,75	-	
	монолитный	"	89,70	-	G3OV	общая	"	2075,75	-	
	Лесоматериалы	"	101,20	0,046	G3OK	жилая	"	1247,68	0,60	
	Лесоматериалы, приведенные к круглому лесу	"	373,43	0,161		летних помещений	"	143,00	-	
	Кирпич	тыс. шт.	3,24	-		внеквартирных помещений	"	299,70	-	
	Масса конструкций и материалов	т	4017	1,81						
	Масса надземной части (от низа перекрытия подвала)	"	3471	1,56						

ДОПОЛНИТЕЛЬНЫЕ ДАННЫЕ

Проектом предусмотрены элементы блокировки: рядовой, с температурным швом и с глухим торцевым окончанием.

В планировочном решении I этажа предусмотрены варианты: со сквозным проходом колясочный, электрощитовой.

Проектом предусмотрены варианты: наружной отделки - облицовка керамической фасадной плиткой в заводских условиях и рельефная отделка в заводских условиях; ограждение балконов из цементно-стружечной плиты; отопление - со стальными радиаторами типа РСГ2.

Показатели на блок-секцию приведены с элементом блокировки ЭБ9.1, для основного планировочного решения I этажа и основного варианта отделки фасада.

Сметы составлены в нормах и ценах, введенных с I.01.84г., привязанных по I зоне Тамбовской области.

БЛОК-СЕКЦИЯ 9-ЭТАЖНАЯ 36 КВАРТИРНАЯ ТОРЦЕВАЯ (ЛЕВАЯ)
ДЛЯ СТРОИТЕЛЬСТВА В ТАМБОВСКОЙ ОБЛАСТИ

ЗОНАЛЬНЫЙ
ТИПОВОЙ ПРОЕКТ
90-0109.13.86

Лист 2
Страница 4

В7БА

СОСТАВ ПРОЕКТНОЙ ДОКУМЕНТАЦИИ

АР.0	Общая характеристика проекта	УАС.1-1	Узлы монтажные
АСН.1-1	Здание с подвалом. Вариант с без- ростверковым свайным основанием	ИЖ 1.1-1	Наружные стеновые панели одно- слойные из керамзитобетона, тол- щиной 350 мм
АСН.1-2	Здание с подвалом. Вариант ленточ- ных фундаментов	ИЖ 1.1-2	Наружные стеновые панели цоколь- ные, однослойные из керамзитобе- тона, толщиной 300 мм
АС.1-1	Архитектурно-строительные чертежи выше отм. 0.000	ИЖ 1.1-3	Наружные стеновые панели крыши однослойные из керамзитобетона, толщиной 350 мм
ОВ	Отопление и вентиляция ниже и выше отм. ± 0.000 на расчетную темпера- туру -28°C	ИЖ 2.1-1	Внутренние стеновые панели
ВК	Водоснабжение и канализация	ИЖ 2.1-2	Внутренние стеновые панели цоколя
ЭОМ	Электроосвещение	ИЖ 3.2-1	Панели перекрытия. Плиты входов. Плиты лоджий
СС	Связь и сигнализация	ИЖ 4.1-1	Изделия разные бетонные и железобетонные
ГС	Газоснабжение	ИЖ 4.1-2	Изделия разные. Элементы крыши
СО	Сборник спецификаций оборудования	ИЖ 4.1-3	Изделия разные. Элементы огражде- ния лоджий
СМ.8	Сметная документация	ИД 1-1	Изделия деревянные
ВМ	Ведомость потребности в материа- лах	ИМ 1-1	Изделия металлические
АР.0-1	Общая характеристика серии	СЕРИЯ 83	Мусоропровод МП-3
		Раздел 10.8-1	Чертежи унифицированных камер мусороудаления УМ1 и общие чертежи мусоропровода
		Раздел 10.8-2	Металлические и деревянные изделия мусоропровода

Объем проектных материалов, приведенных к формату А4-895 форматок
в том числе изделий заводского изготовления - 586 форматок

В7БА АВТОР ПРОЕКТА "Тамбовгражданпроект" 392002, г. Тамбов, ул. Советская, 34

В7НА УТВЕРЖДЕНИЕ Утвержден Госстроем РСФСР
постановление от 16 апреля 1986 г. № 35

В7КА ПОСТАВЩИК "Тамбовгражданпроект" 392002, г. Тамбов, ул. Советская, 34