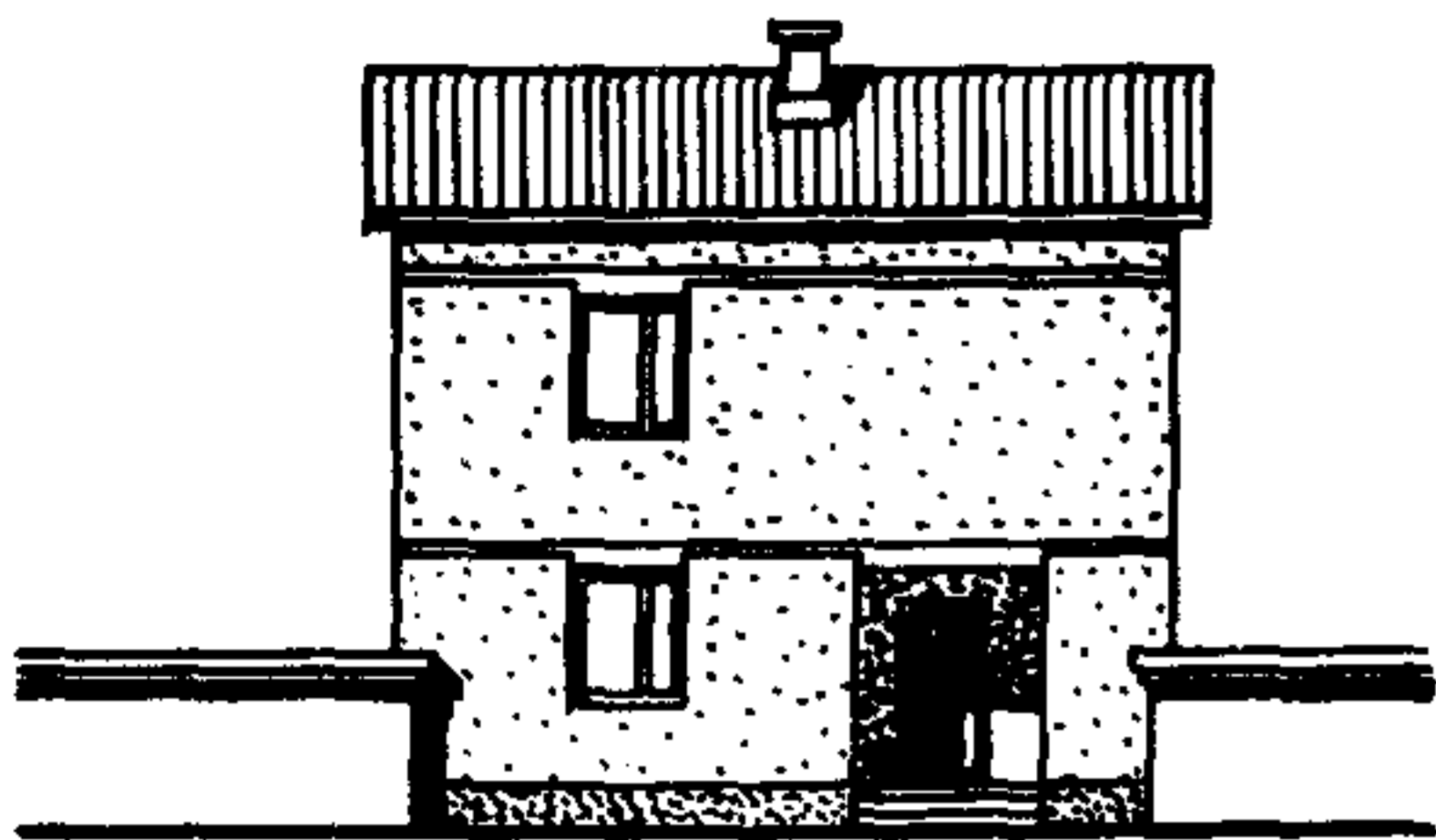
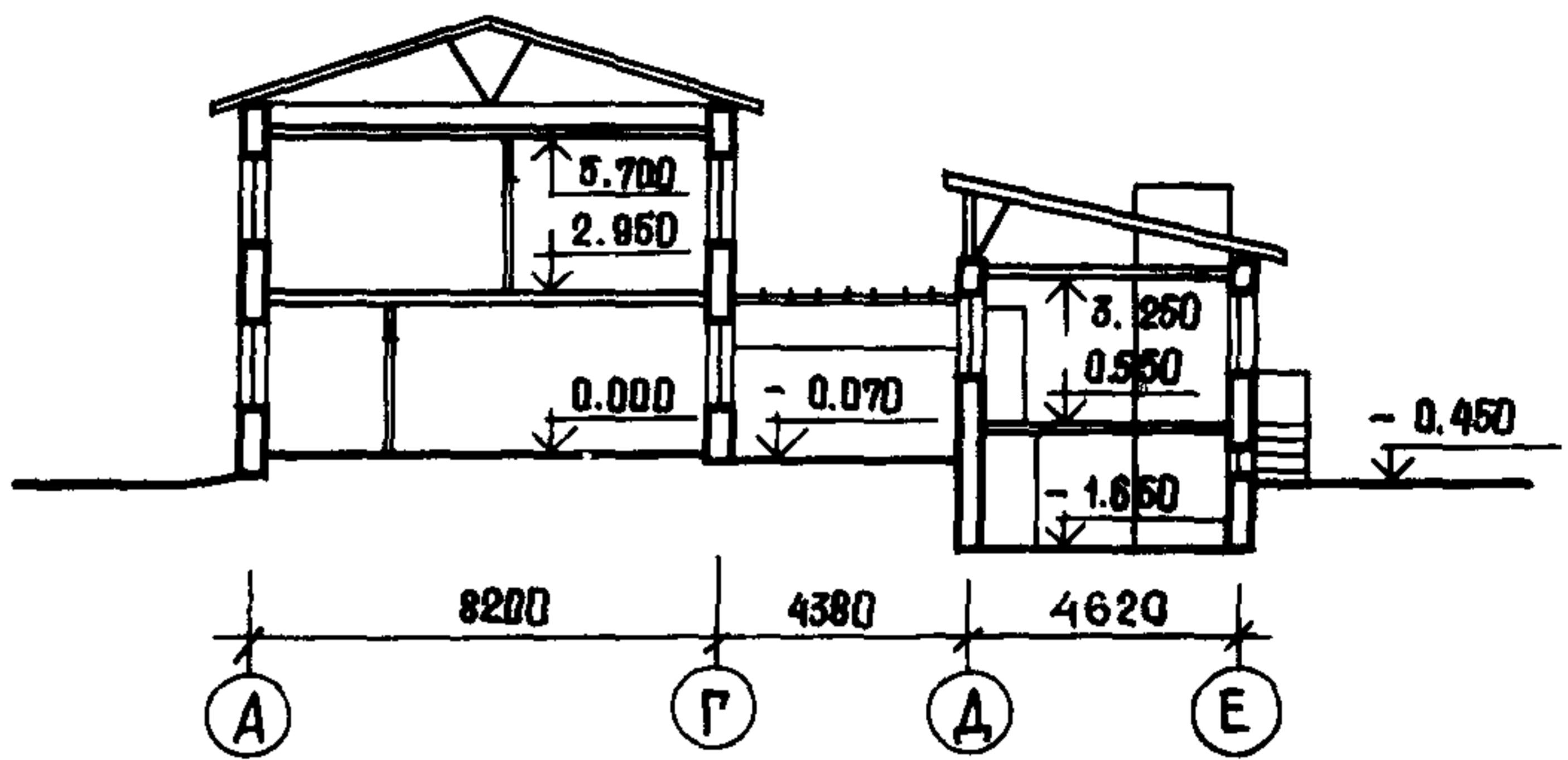


<p>СССР</p>	<p>СТРОИТЕЛЬНЫЙ КАТАЛОГ ЧАСТЬ 2 ТИПОВЫЕ ПРОЕКТЫ ПРЕДПРИЯТИЙ, ЗДАНИЙ И СООРУЖЕНИЙ</p>	<p>ТИПОВОЙ ПРОЕКТ I44-2I7-I4c/I УДК 728.01:691.421-431:699.841</p>
<p>ЦИТП</p>	<p>2-ЭТАЖНЫЙ I-КВАРТИРНЫЙ ЖИЛОЙ ДОМ С КВАРТИРОЙ ТИПА 5Б</p>	<p>ОХВО</p>
<p>НОЯБРЬ 1982</p>		<p>На 2-х листах На 3-х страницах Страница I</p>

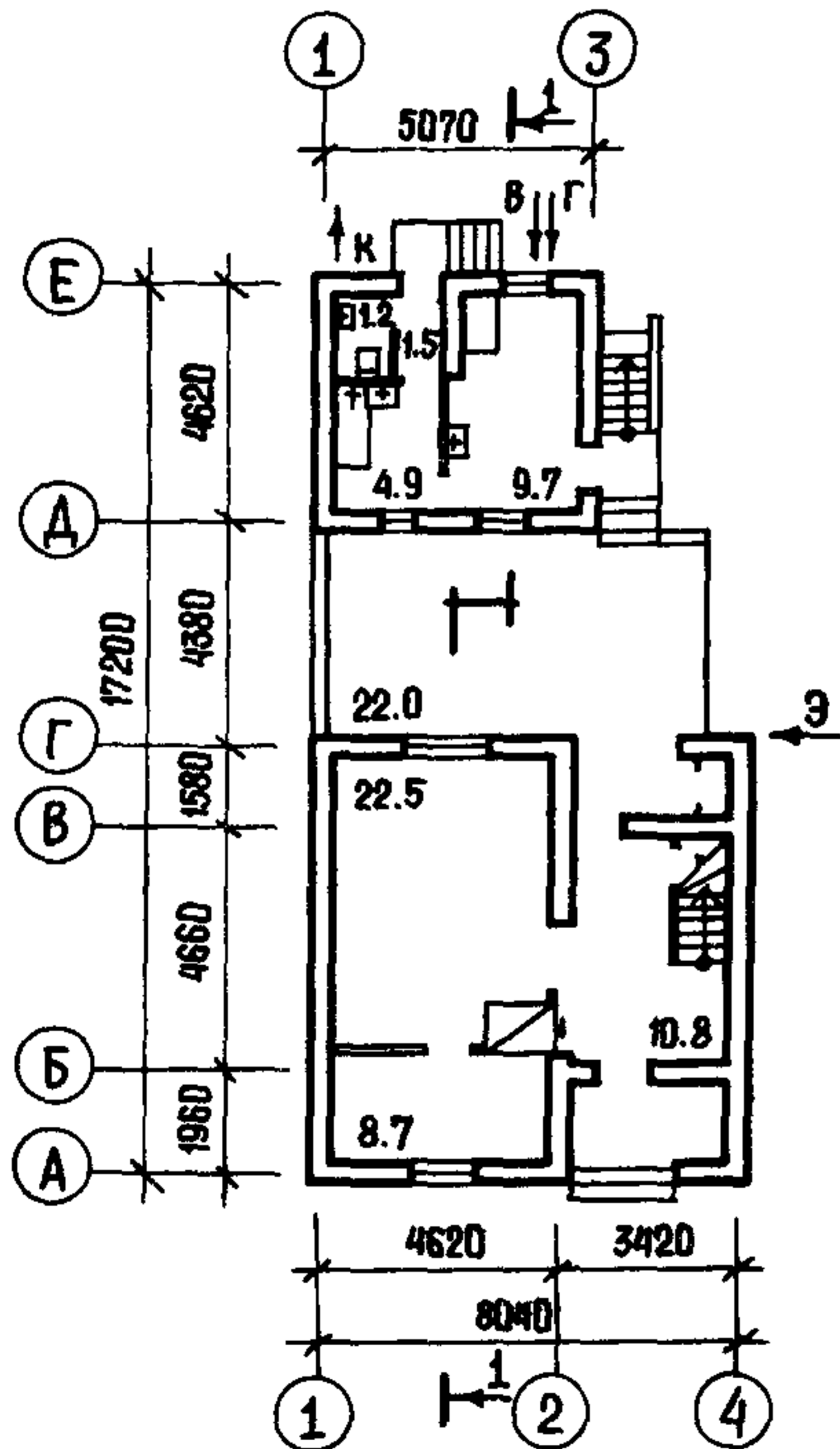
ФАСАД I-4



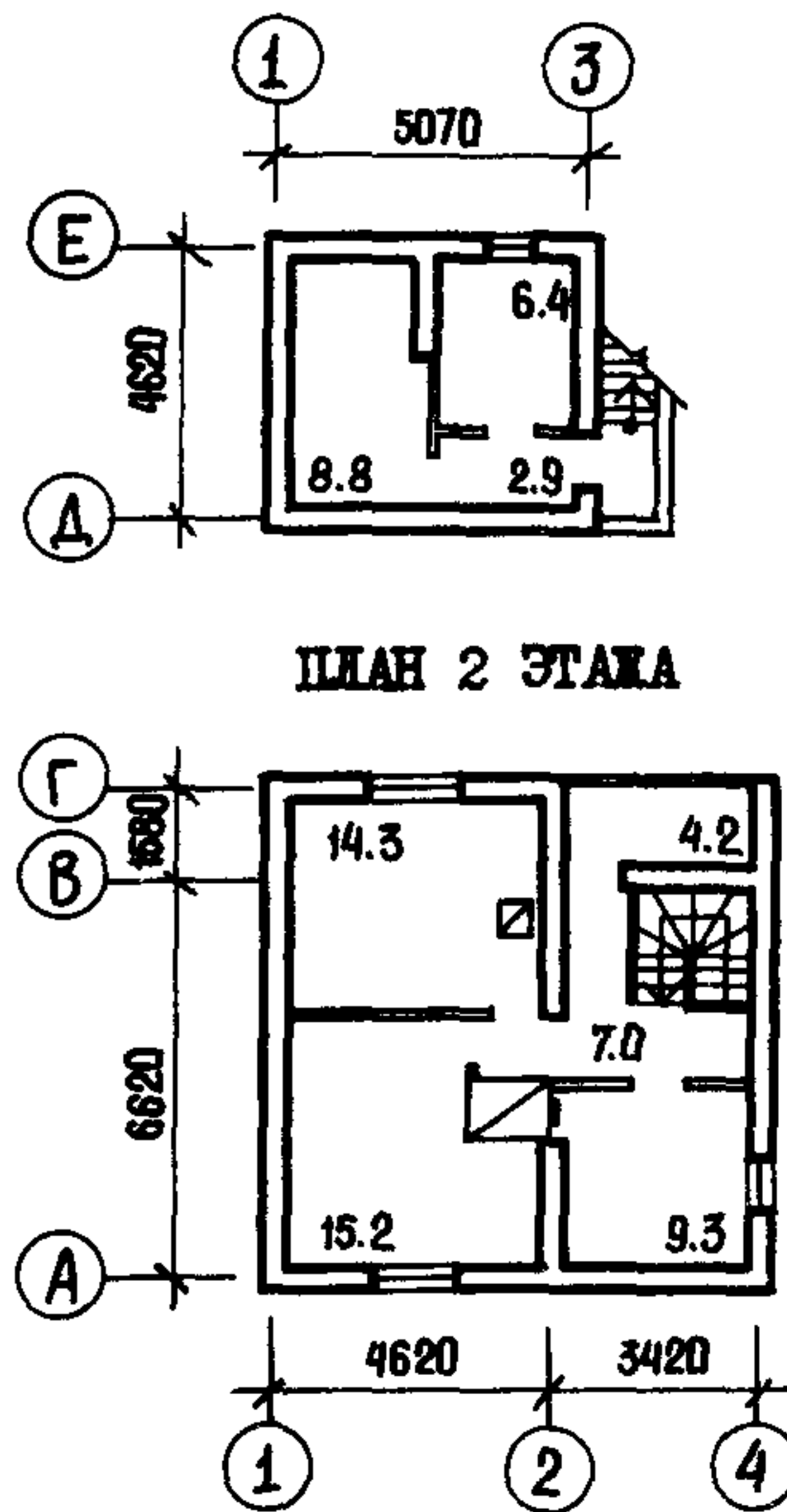
РАЗРЕЗ I-I



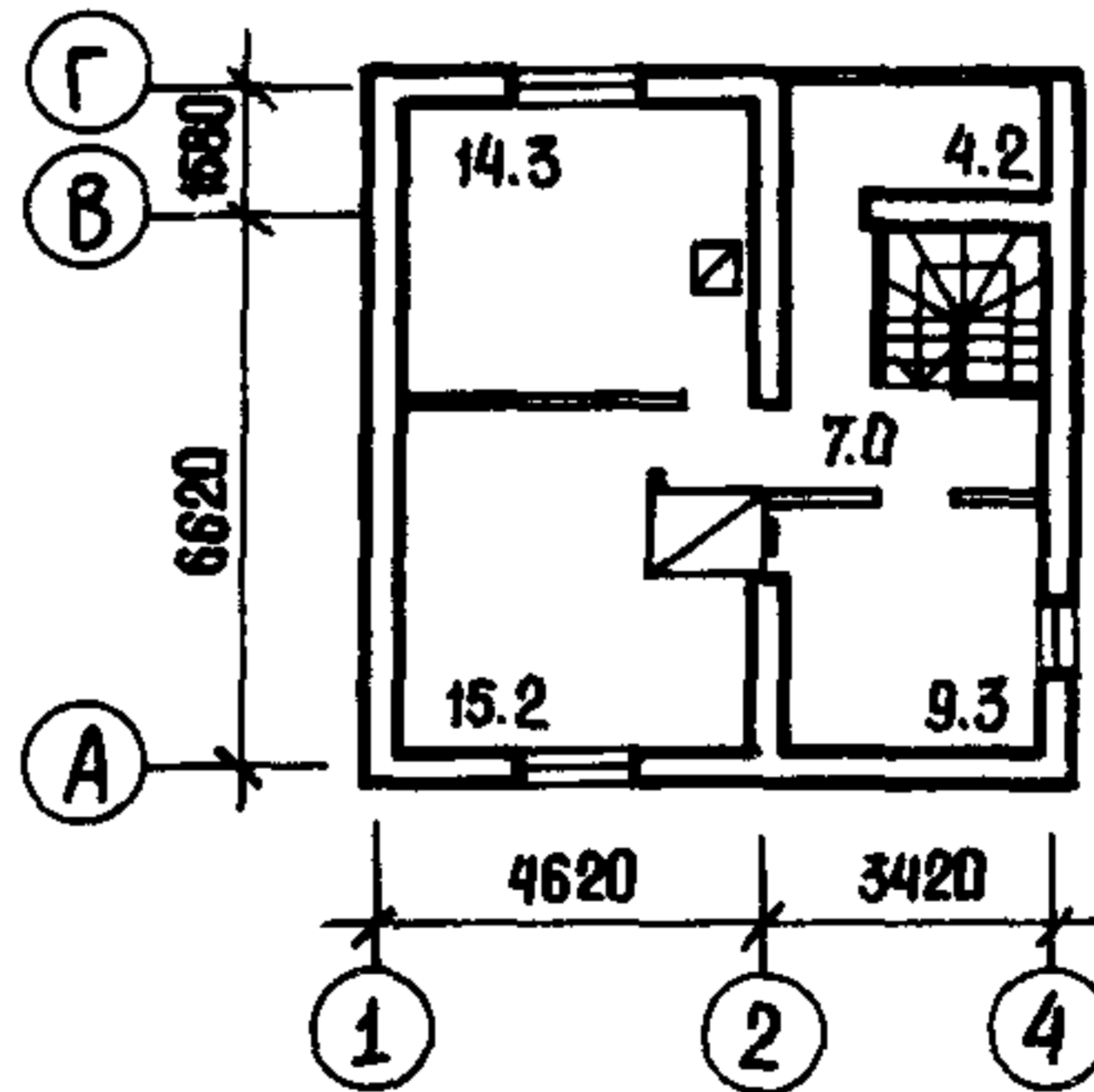
ПЛАН I ЭТАЖА



ПЛАН ПОДВАЛА



ПЛАН 2 ЭТАЖА



ЭКСПЛИКАЦИЯ КВАРТИР

Квартиры (тип)	Кол.	Площадь м ²	
		Жилая	Общая
Пятикомнатная 5Б	I	70	114

2-ЭТАЖНЫЙ I-КВАРТИРНЫЙ ЖИЛОЙ ДОМ С КВАРТИРОЙ ТИПА 5Б	ТИПОВОЙ ПРОЕКТ I44-2I7-I4с/I	Лист I Страница 2
---	---------------------------------	----------------------

D2BA СТРОИТЕЛЬНЫЕ КОНСТРУКЦИИ И ИЗДЕЛИЯ

Конструктивная схема с несущими стенами и опиранием на них балок и плит перекрытий.

Фундаменты - ленточные бутобетонные.

Стены наружные и внутренние - кирпичные толщиной 38 см.

Перекрытия - деревянные и монолитные железобетонные (варианты - сборные железобетонные многослойные плиты - толщиной 22 см по серии 2I7, серии I.I4I-I вып. I5, I6, I8 Типоразмеров - 6)

Перемычки - монолитные (вариант - сборные железобетонные по серии I.I38-I0 вып. I. Типоразмеров - 9)

Перегородки - из листов сухой гипсовой штукатурки по деревянному каркасу и кирпичные.

Лестницы - внутриквартирная деревянная, в подвал - монолитная бетонная.

Крыша - чердачная.

Кровля - из волнистых асбестоцементных плит по деревянным стропилам и обрешетке.

Двери наружные - по ОСТ 20-3-78. Типоразмеров - 2.

Двери внутренние - щитовые по серии I.I36-I0. Типоразмеров - 3.

Окна - со спаренными переплетами по серии I.I36.5-I6 ч. I. Типоразмеров - 4

Полы - дощатые, линолеум, керамическая плитка, бетонные.

Наибольшая масса монтажного элемента (плита перекрытия) - 2.1 т

J30B СКОРОСТНОЙ НАПОР ВЕТРА - $\frac{45 \text{ кгс/м}^2}{0,44 \text{ кПа}}$

R2CO СТЕПЕНЬ ОГНЕСТОЙКОСТИ - пятая

N1BD РАСЧЕТНАЯ ТЕМПЕРАТУРА НАРУЖНОГО ВОЗДУХА минус 15°C

G2DD КЛИМАТИЧЕСКИЕ РАЙОНЫ И ПОДРАЙОНЫ СССР - IVA подрайон

**H5UA ОТДЕЛКА
НАРУЖНАЯ**

Штукатурка, окраска (вариант - кладка из лицевого кирпича с расшивкой швов)

ВНУТРЕННЯЯ

Штукатурка, оклейка обоями, облицовка керамической плиткой, окраска

C3GA ИНЖЕНЕРНОЕ ОБОРУДОВАНИЕ

Водопровод - хозяйственно-питьевой от наружной сети. Расчетный напор на вводе 10 м.

Канализация - хозяйственно-фекальная в наружную сеть.

Отопление - печное (вариант - от котла КЧМ-2)

Горячее водоснабжение - от кухонной плиты КВП-2 (вариант - от газового водонагревателя ВПГ-18).

Газоснабжение (вариант) - от внешней сети к котлу КЧМ-2, кухонной плите и газовому водонагревателю.

Электроснабжение - от внешней сети напряжением 380/220 В

Устройства связи - радиофикация, телеантенна.

C3ED ОСНАЩЕНИЕ ЗДАНИЯ

Оборудование кухни и санузла - мойка, ванна, унитаз, умывальники (при варианте с газоснабжением - котел КЧМ-2, газовая плита, водоподогреватель).

J3NB ВЕС СНЕГОВОГО ПОКРОВА - $\frac{50 \text{ кгс/м}^2}{0,49 \text{ кПа}}$

G1BF ОРИЕНТАЦИЯ - свободная

G2EB ИНЖЕНЕРНО-ГЕОЛОГИЧЕСКИЕ УСЛОВИЯ - обычные

G2MQ СЕЙСМИЧНОСТЬ - 7 баллов

2-ЭТАЖНЫЙ I-КВАРТИРНЫЙ ЖИЛОЙ ДОМ С КВАРТИРОЙ ТИПА 5Б	ТИПОВОЙ ПРОЕКТ I44-2I7-I4c/I	Лист 2 Страница 3
---	---------------------------------	----------------------

Наименование	Всего	На I м2 приведен- ной общей площади	Наименование	Всего	На I м2 приведен- ной общей площади
V1IA СТОИМОСТЬ			V4KA ЭКСПЛУАТАЦИОННЫЕ ПОКАЗАТЕЛИ		
V1IB Общая сметная стоимость	тыс. руб.	12,6	0,10	Расход	
в том числе:			V4KH воды холодной	л/с	0,33
V1IL строительно-монтажных работ	"	12,6	0,10	горячей	"
V1JA ТРУДОЕМКОСТЬ			V4KI Канализационные стоки	"	0,33
V1JF Построечные трудовые затраты	чел.-дн.	486	3,92	V4KN Тепла	квал/ч
V1KA РАСХОДЫ			в том числе:	кВт	12260
V1KB Расход строительных материалов			на отопление	"	12260
Цемент	т	12	0,10		14,1
Цемент, приведенный к марке 400	"	11	0,09	Тепла на отопление I м2 общей площади	"
Сталь	"	1,6	0,013	V4KJ Газа	м3/ч
Сталь, приведенная к классам А-I и С 38/23	"	1,7	0,014	V4KK Потребная электрическая мощность	кВт
Бетон и железобетон	м3	31	0,25	Эксплуатационные затраты	руб/год
в том числе:				ТЕХНИЧЕСКИЕ ХАРАКТЕРИСТИКИ	
монолитный тяжелый	"	31	-	G3NB Объем строительный	м3
Лесоматериалы	"	24	0,19	в том числе:	
Лесоматериалы, приведенные к круглому лесу	"	34(31)	0,27	подземной части	"
Кирпич	тыс.шт.	58	-	Площадь	
Масса конструкций и материалов	т	498	4,02	G3OC застройки	м2
Масса надземной части	"	451	3,64	G3OI приведенная общая	"
В скобках указана потребность строительных материалов без учета расходов на изготовление сборных изделий				G3OB общая	"
				G3OK жилая	"
				летних помещений	"

ДОПОЛНИТЕЛЬНЫЕ ДАННЫЕ

Показатели приведены для основного проектного решения: сейсмичность 7 баллов, перекрытие - деревянное, отопление - печное.

V7EA СОСТАВ ПРОЕКТНОЙ ДОКУМЕНТАЦИИ

Альбом I P1.I-I Архитектурно-строительная часть	Альбом II P7.I-I Сметы
P2.I-I Отопление и вентиляция	
P3.I-I Водопровод, канализация и газопровод	Альбом III P9.4-I Плиты перекрытий железобетонные многопустотные
P5.I-I Электрооборудование	
P6.I-I Устройства связи	

Объем проектных материалов, приведенных к формату II - 246 форматок

V7BA АВТОР ПРОЕКТА	Туркменгоспроект, 744000, г.Ашхабад, ул.Фрунзе, I
V7BA УТВЕРЖДЕНИЕ	Утвержден Госстроем СССР, приказ № 32 от 10.07.80. Введен в действие Туркменгоспроектом, приказ № 25 от 04.02.82.
V7KA ПОСТАВЩИК	Туркменгоспроект, 744000, г.Ашхабад, ул.Фрунзе, I

Инв.№
Катал.л.№ 046755

Главный архитектор проекта
Зейналов Д.Н.

Главный инженер института
К.А.Б.С.

Подписано в печать 30.09.82

Заказ № 10404

Тираж 8550

Формат 60x84 1/8

Центральный институт типового проектирования
125878, ГСП, Москва, А-445, ул. Смольная, 22