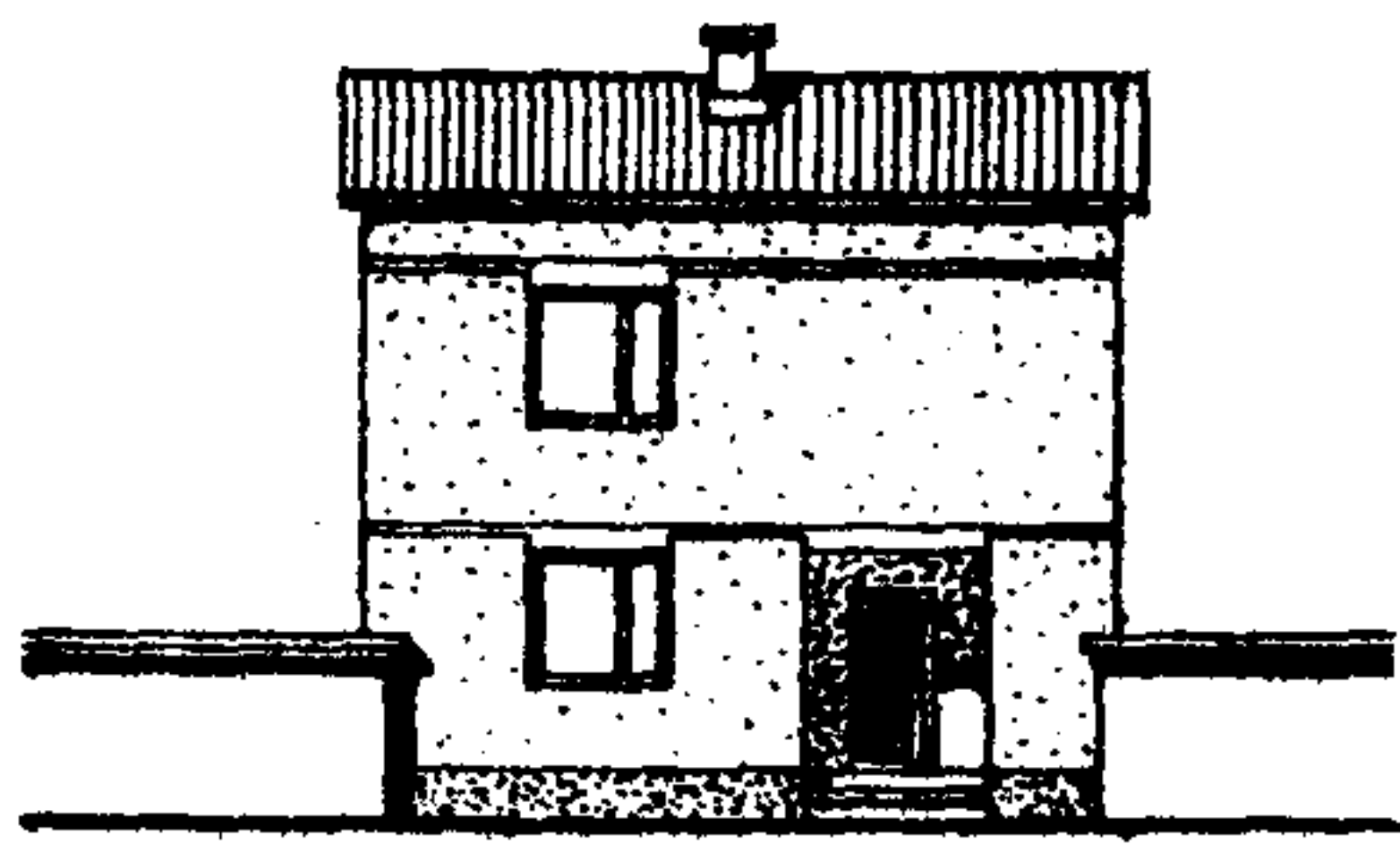
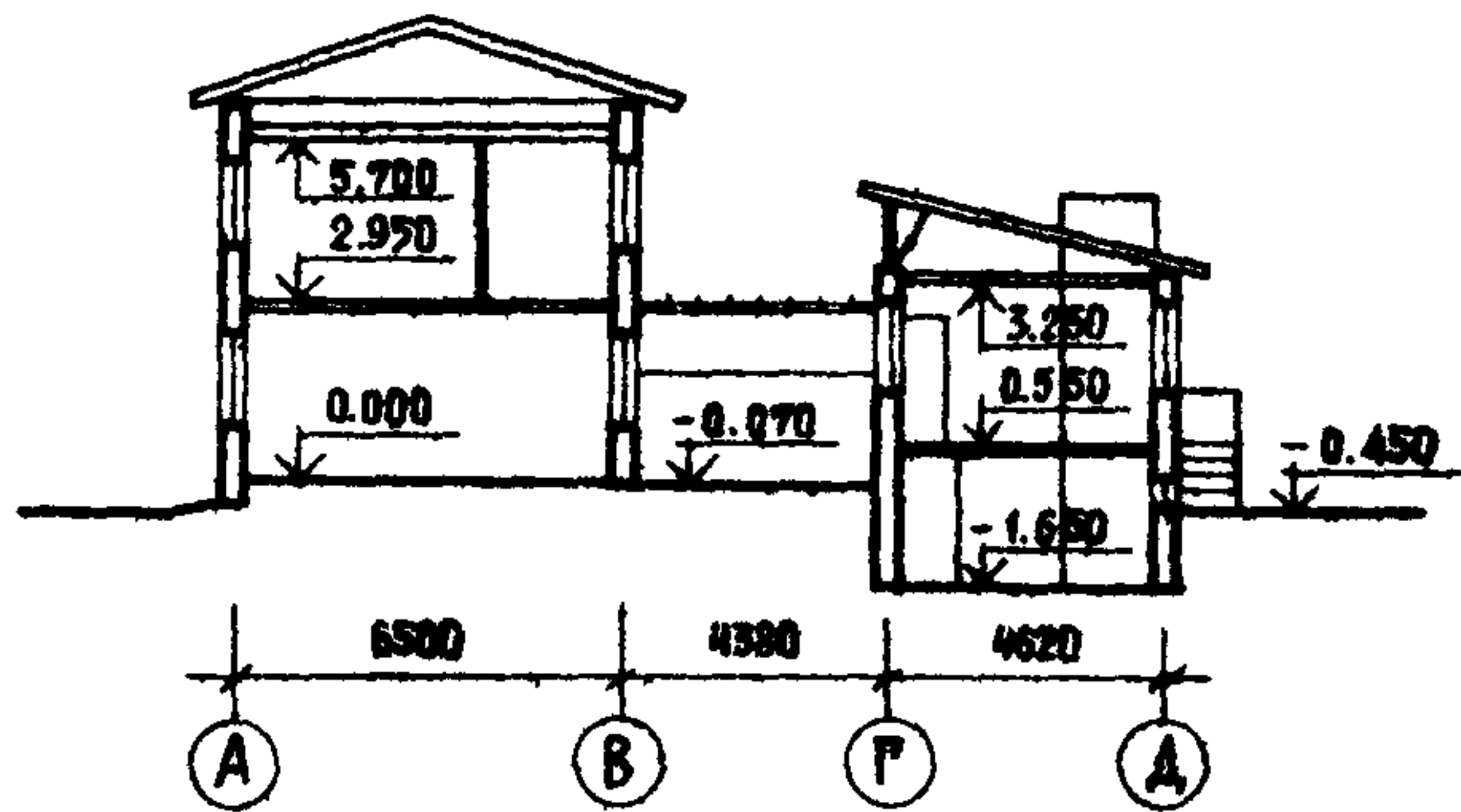


<p>СССР</p>	<p>СТРОИТЕЛЬНЫЙ КАТАЛОГ ЧАСТЬ 2 ТИПОВЫЕ ПРОЕКТЫ ПРЕДПРИЯТИЙ, ЗДАНИЙ И СООРУЖЕНИЙ</p>	<p>ТИПОВОЙ ПРОЕКТ I44-2I7-I3o/I УДК 728.81.691.421-431.699.841</p>
<p>ЦИТП</p>	<p>2-ЭТАЖНЫЙ I-КВАРТИРНЫЙ ЖИЛОЙ ДОМ С КВАРТИРОЙ ТИПА 4Б</p>	<p>ОХВО</p>
<p>НОЯБРЬ 1982</p>		<p>На 2-х листах На 3-х страницах Страница I</p>

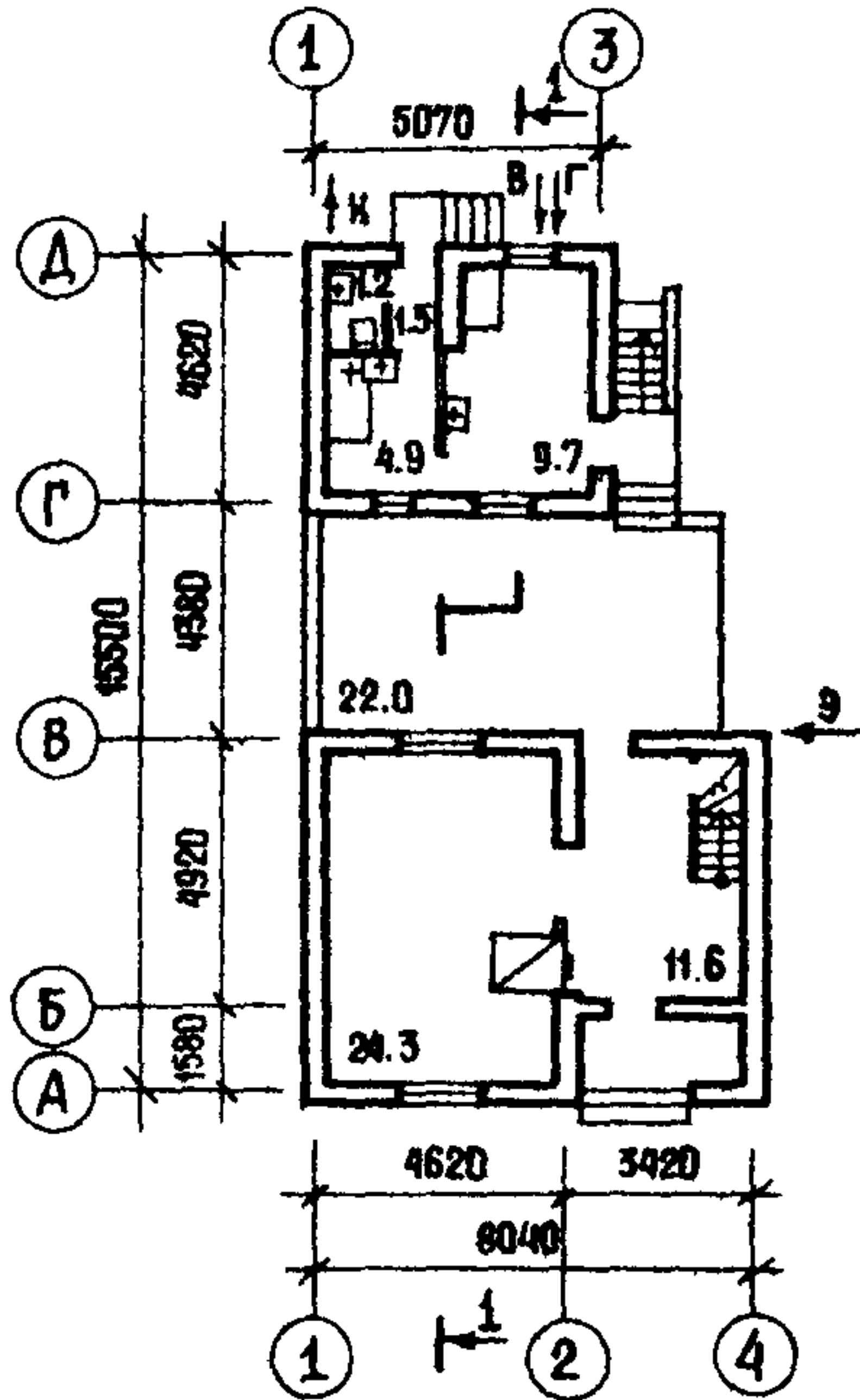
ФАСАД I-4



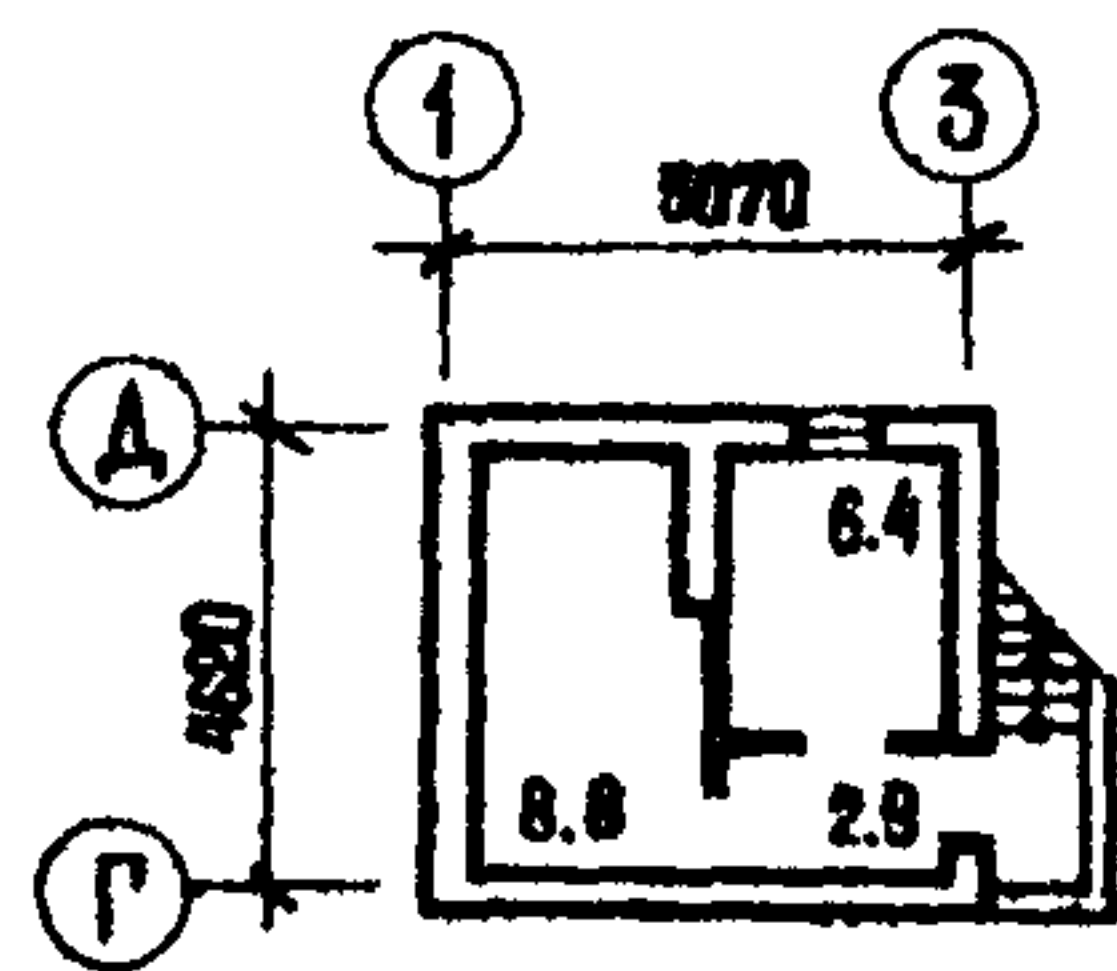
РАЗРЕЗ I-I



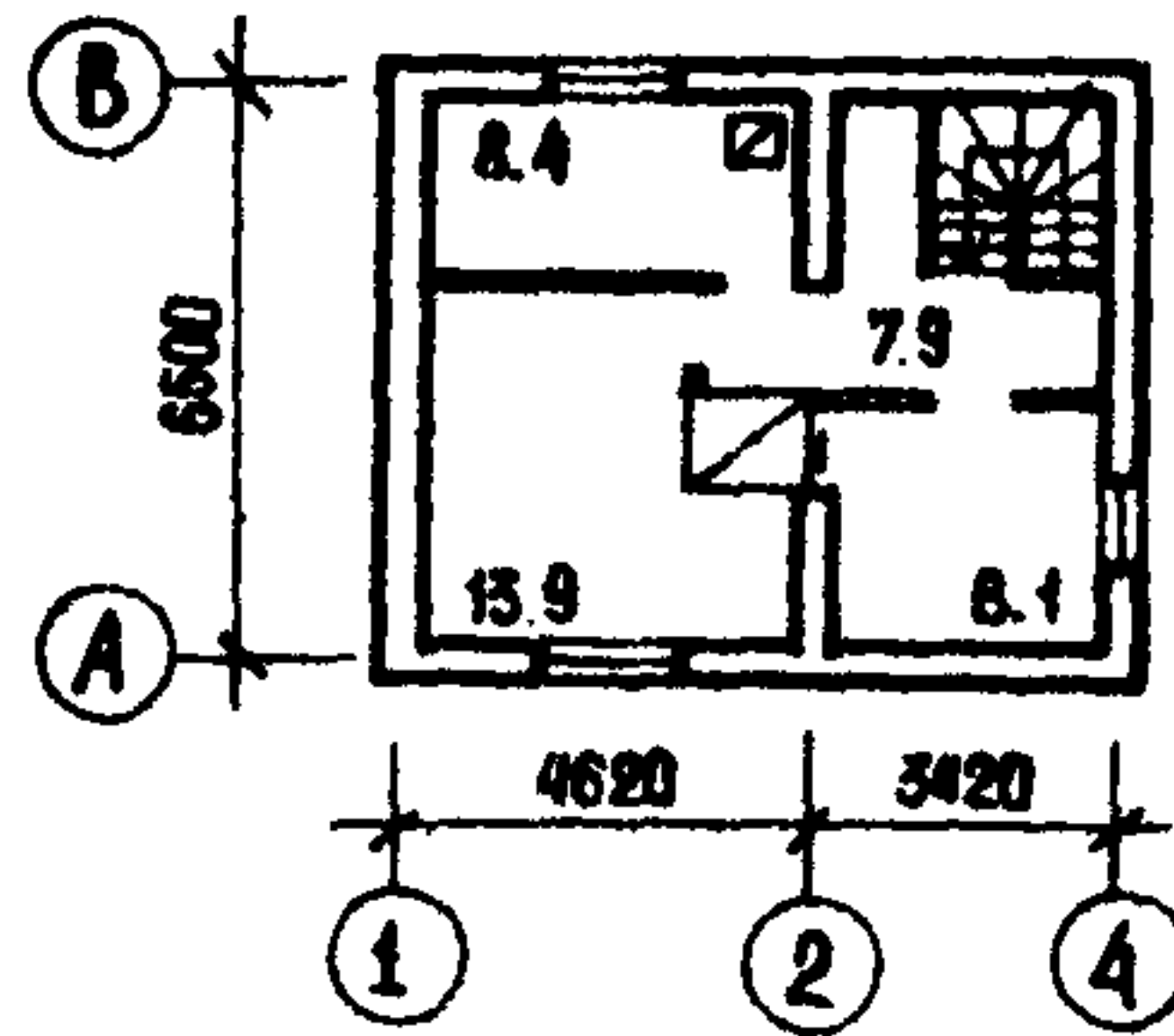
ПЛАН I ЭТАЖА



ПЛАН ПОДВАЛА



ПЛАН 2 ЭТАЖА



ЭКСПЛИКАЦИЯ КВАРТИР

Квартиры (тип)	Кол.	Площадь м ²	
		Жилая	Общая
Четырехкомнатная 4Б	I	55	100

2-ЭТАЖНЫЙ I-КВАРТИРНЫЙ ЖИЛОЙ ДОМ С КВАРТИРОЙ ТИПА 4Б	ТИПОВОЙ ПРОЕКТ I44-2I7-I3c/I	Лист I Страница 2
---	---------------------------------	----------------------

D2BA СТРОИТЕЛЬНЫЕ КОНСТРУКЦИИ И ИЗДЕЛИЯ

Конструктивная схема с несущими стенами и опиранием на них балок и плит перекрытий

Фундаменты - ленточные бутобетонные

Стены наружные и внутренние - кирпичные толщиной 38 см.

Перекрытия - деревянные и монолитные железобетонные (варианты - сборные железобетонные многоспустотные плиты толщиной 22 см по серии 2I7, серии I.I4I-I вып. I5, I6, I8. Типоразмеров - 5)

Перекрытия - монолитные (вариант - сборные железобетонные по серии I.I38-I0 вып. I. Типоразмеров - 9)

Перегородки - из листов сухой гипсовой штукатурки по деревянному каркасу и кирпичные.

Лестницы - внутриквартирная деревянная, в подвал монолитная бетонная.

Крыша - чердачная.

Кровля - из волнистых асбестоцементных плит по деревянным стропилам и обрешетке.

Двери наружные по ОСТ 20-3-78. Типоразмеров - 2

Двери внутренние - щитовые по серии I.I36-I0. Типоразмеров - 3

Окна у со спаренными переплетами по серии I.I36.5-I6 ч. I. Типоразмеров - 3.

Полы - дощатые, линолеум, керамическая плитка, бетонные.

Наибольшая масса монтажного элемента (плита перекрытия) - 2.1 т

**H5UA ОТДЕЛКА
НАРУЖНАЯ**

Штукатурка, окраска (вариант - кладка из лицевого кирпича с расшивкой швов)

ВНУТРЕННЯЯ

Штукатурка, оклейка обоями, облицовка керамической плиткой, окраска.

C3GA ИНЖЕНЕРНОЕ ОБОРУДОВАНИЕ

Водопровод - хозяйственно-питьевой от наружной сети. Расчетный напор на вводе 10 м.

Канализация - хозяйственно-фекальная в наружную сеть.

Отопление - печное (вариант - от котла КЧМ-2)

Вентиляция - естественная

Горячее водоснабжение - от кухонной плиты КПВ-2 (вариант - от газового водонагревателя ВПГ-18).

Газоснабжение (вариант) - от внешней сети к котлу КЧМ-2, кухонной плите и газовому водонагревателю.

Электроснабжение - от внешней сети напряжением 380/220 В.

Устройство связи - радификация, телеантенна.

C3ED ОСНАЩЕНИЕ ЗДАНИЯ

Оборудование кухни и санузла - мойка, ванна, унитаз, умывальники (при варианте с газоснабжением - котел КЧМ-2, газовая плита, водоподогреватель).

J30B СКОРОСТНОЙ НАПОР ВЕТРА - $\frac{45 \text{ кгс/м}^2}{0,44 \text{ кПа}}$

J3NB ВЕС СНЕГОВОГО ПОКРОВА - $\frac{50 \text{ кгс/м}^2}{0,49 \text{ кПа}}$

R2CO СТЕПЕНЬ ОГНЕСТОЙКОСТИ - пятая

G1BF ОРИЕНТАЦИЯ - свободная

M1BD РАСЧЕТНАЯ ТЕМПЕРАТУРА НАРУЖНОГО ВОЗДУХА минус 15°C

G2BE ИНЖЕНЕРНО-ГЕОЛОГИЧЕСКИЕ УСЛОВИЯ - обычные

G2DD КЛИМАТИЧЕСКИЕ РАЙОНЫ И ПОДРАЙОНЫ СССР - IV A подрайон

G2MQ СЕЙСМИЧНОСТЬ - 7 баллов

2-ЭТАЖНЫЙ 1-КВАРТИРНЫЙ ЖИЛОЙ ДОМ С КВАРТИРОЙ ТИПА 4Б	ТИПОВОЙ ПРОЕКТ I44-2I7-I3c/I	Лист 2 Страница 3
---	---------------------------------	----------------------

Наименование	Всего	На 1 м ² приве- денной общей площади	Наименование	Всего	На 1 м ² приве- денной общей площади
V1IA	СТОИМОСТЬ		V4KA	ЭКСПЛУАТАЦИОННЫЕ ПОКАЗАТЕЛИ	
V1IB	Общая сметная стоимость	тыс. руб. II,2 0,10	V4KH	Расход воды	
	в том числе:			холодной	л/с 0,31 -
V1IL	строительно-монтажных работ	" II,2 0,10		горячей	" 0,30 -
V1JA	ТРУДОЕМКОСТЬ		V4KI	Канализационные стоки	" 0,31 -
V1JF	Построечные трудовые затраты	чел.-дн. 43I 3,99	V4KN	Тепла	ккал/ч кВт II600 I3,5 -
V1KA	РАСХОДЫ			в том числе:	
V1KB	Расходы строительных материалов			на отопление	" II600 I3,5 -
	Цемент	т II 0,102		Тепла на отопление 1 м ² общей площади	" - II6 I0,13
	Цемент, приведенный к марке 400	" IO 0,093	V4KJ	Газа	м ³ /ч 4,4 -
	Сталь	" I,4 0,013	V4KK	Потребная электрическая мощность	кВт 5,0 -
	Сталь, приведенная к классам А-I и С38/23	" I,5 0,014		Эксплуатационные затраты	руб/год 418 3,87
	Бетон и железобетон м ³	27 0,25	G3NB	ТЕХНИЧЕСКИЕ ХАРАКТЕРИСТИКИ	
	в том числе:			Объем строительный м ³	466 4,3I
	монолитный тяжелый	" 27 -		в том числе:	
	Лесоматериалы	" 20 0,19		подземной части	" 6I -
	Лесоматериалы, приведенные к круглому лесу	" 29(25) 0,27		Площадь	
	Кирпич	тыс.шт. 52 -	G3OC	застройки	м ² 86 -
	Масса конструкций и материалов	т 443 4,10	G3OI	приведенная общая	" IO8 -
	Масса надземной части	" 40I 3,7I	G3OB	общая	" IOO -
	В скобках указана потребность строительных материалов без учета расходов на изготовление сборных изделий		G3OK	жилая	" 55 0,5I
				летних помещений	" 22 -

ДОПОЛНИТЕЛЬНЫЕ ДАННЫЕ

Показатели приведены для основного проектного решения: сейсмичность 7 баллов, перекрытие - деревянное, отопление - печное.

B7EA СОСТАВ ПРОЕКТНОЙ ДОКУМЕНТАЦИИ

Альбом I P1.I-I Архитектурно-строительная часть

Альбом II P7.I-I Сметы

P2.I-I Отопление и вентиляция

P3.I-I Водопровод, канализация и газопровод

Альбом III P9.4-I Плиты перекрытий железобетонные многослойные

P5.I-I Электрооборудование

P6.I-I Устройства связи

Объем проектных материалов, приведенных к формату II - 235 форматок

B7BA АВТОР ПРОЕКТА Туркменгоспроект, 744000, г.Ашхабад, ул.Фрунзе, I

B7BA УТВЕРЖДЕНИЕ Утвержден Госстроем СССР, приказ № 32 от 10.07.80. Введен в действие Туркменгоспроектом, приказ № 25 от 04.02.82.

B7CA ПОСТАВЩИК Туркменгоспроект, 744000, г.Ашхабад, ул.Фрунзе, I.

Инь.Б

Катал.х.Б 046754

Главный архитектор проекта
ФР
Зейналов Д.Н.

Главный инженер института
ГЕНИН Б.С.

Подписано в печать 30.09.82

Заказ № 10404

Тираж 8550

Формат 60x84 1/8

Центральный институт типового проектирования
125878, ГСП, Москва, А-445, ул. Смоленская, 22