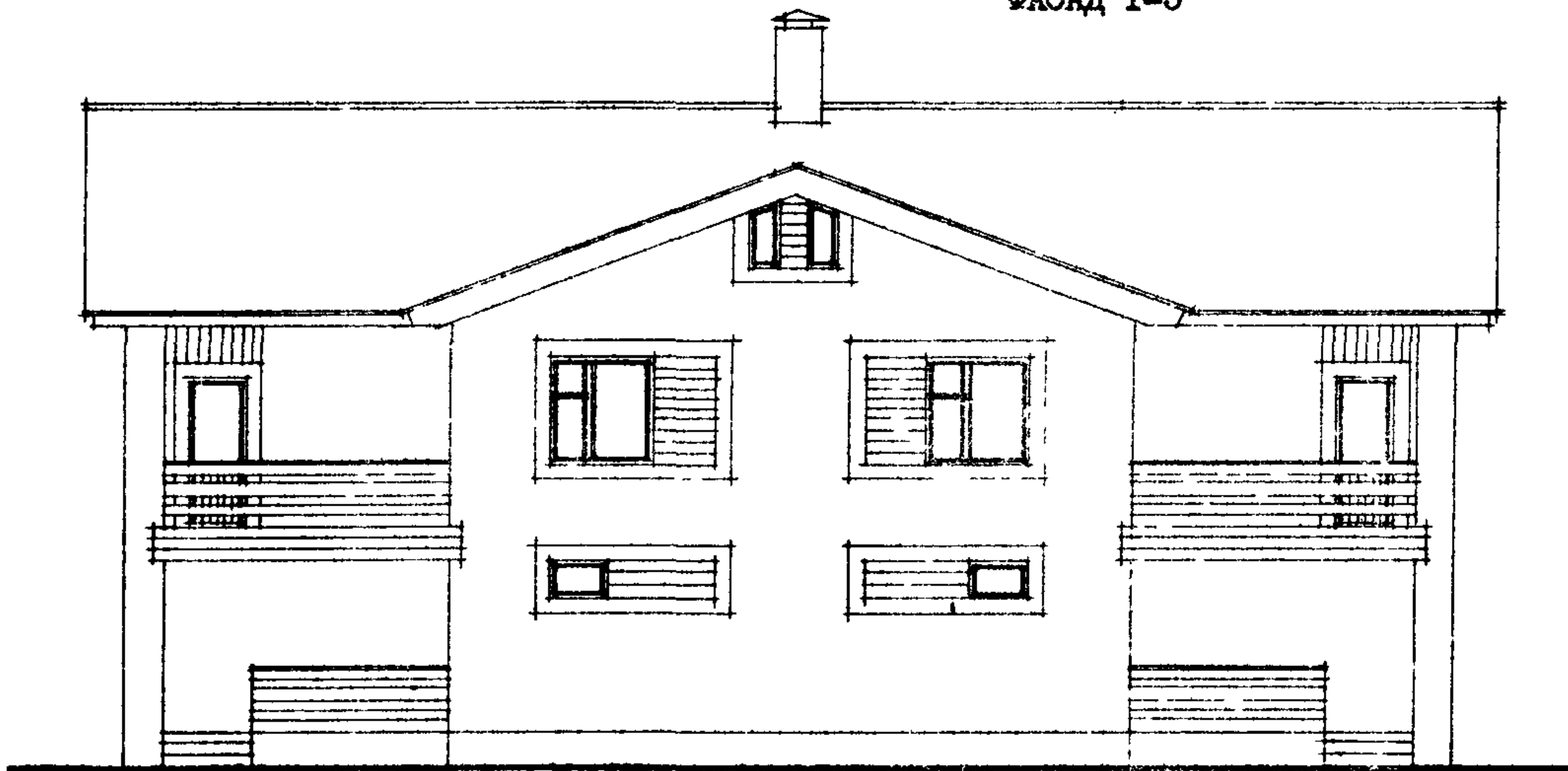
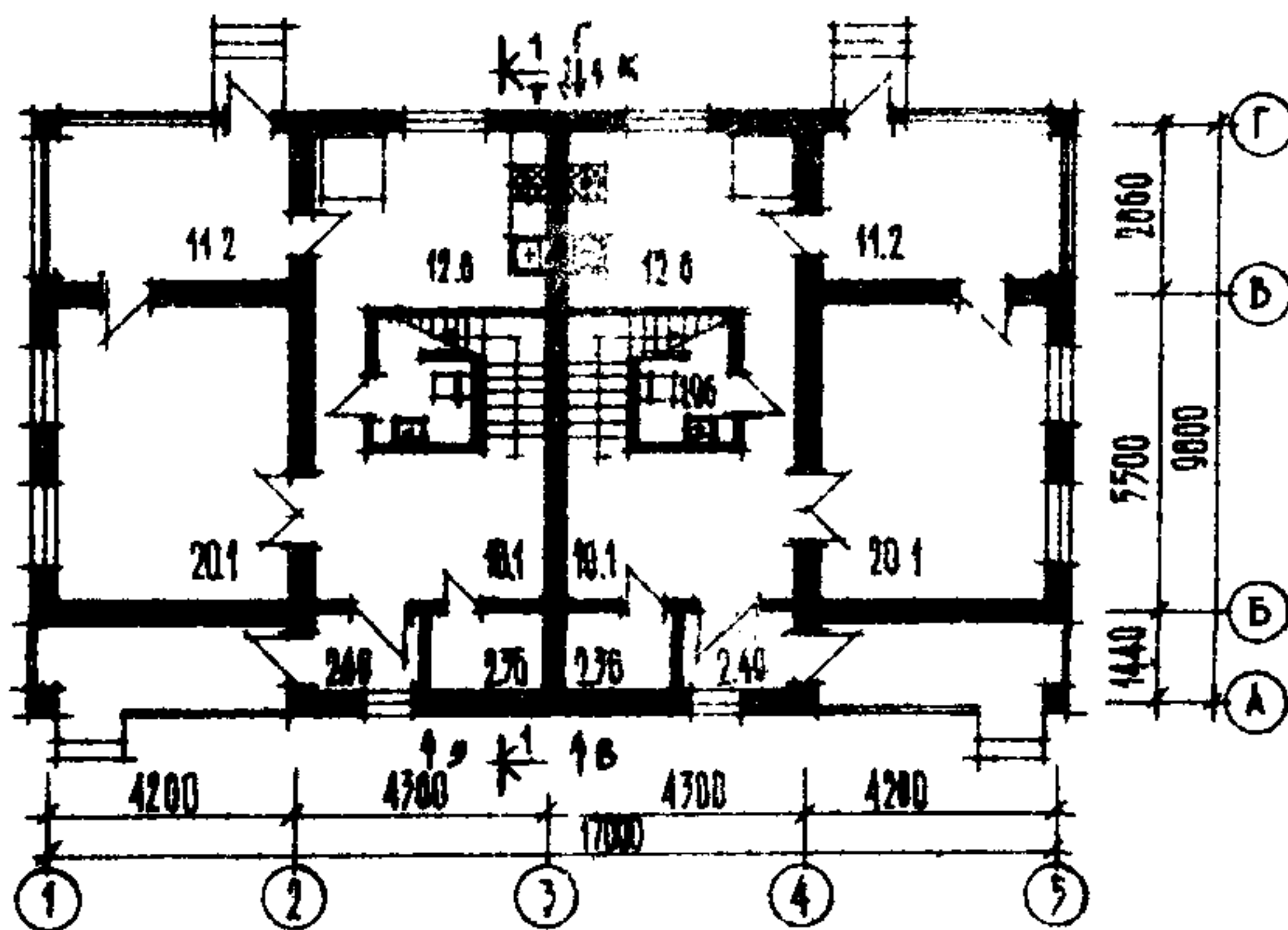


<p><b>СССР</b></p>	<p>СТРОИТЕЛЬНЫЙ КАТАЛОГ ЧАСТЬ 2 ТИПОВЫЕ ПРОЕКТЫ ПРЕДПРИЯТИЙ, ЗДАНИЙ И СООРУЖЕНИЙ</p>	<p>ТИПОВОЙ ПРОЕКТ I44-85-53/I УДК 728.81:691.421-431</p>
<p><b>ЦИТП</b></p>	<p>ДВУХЭТАЖНЫЙ ДВУХКВАРТИРНЫЙ ЖИЛОЙ ДОМ С ПЯТИКОМНАТНЫМИ КВАРТИРАМИ В ДВУХ УРОВНЯХ ДЛЯ ИНДИВИДУАЛЬНЫХ ЗАСТРОЙЩИКОВ</p>	<p><b>ОХСВ</b></p>
<p>НОЯБРЬ <b>1982</b></p>		<p>На 2-х листах На 3-х страницах Страница I</p>

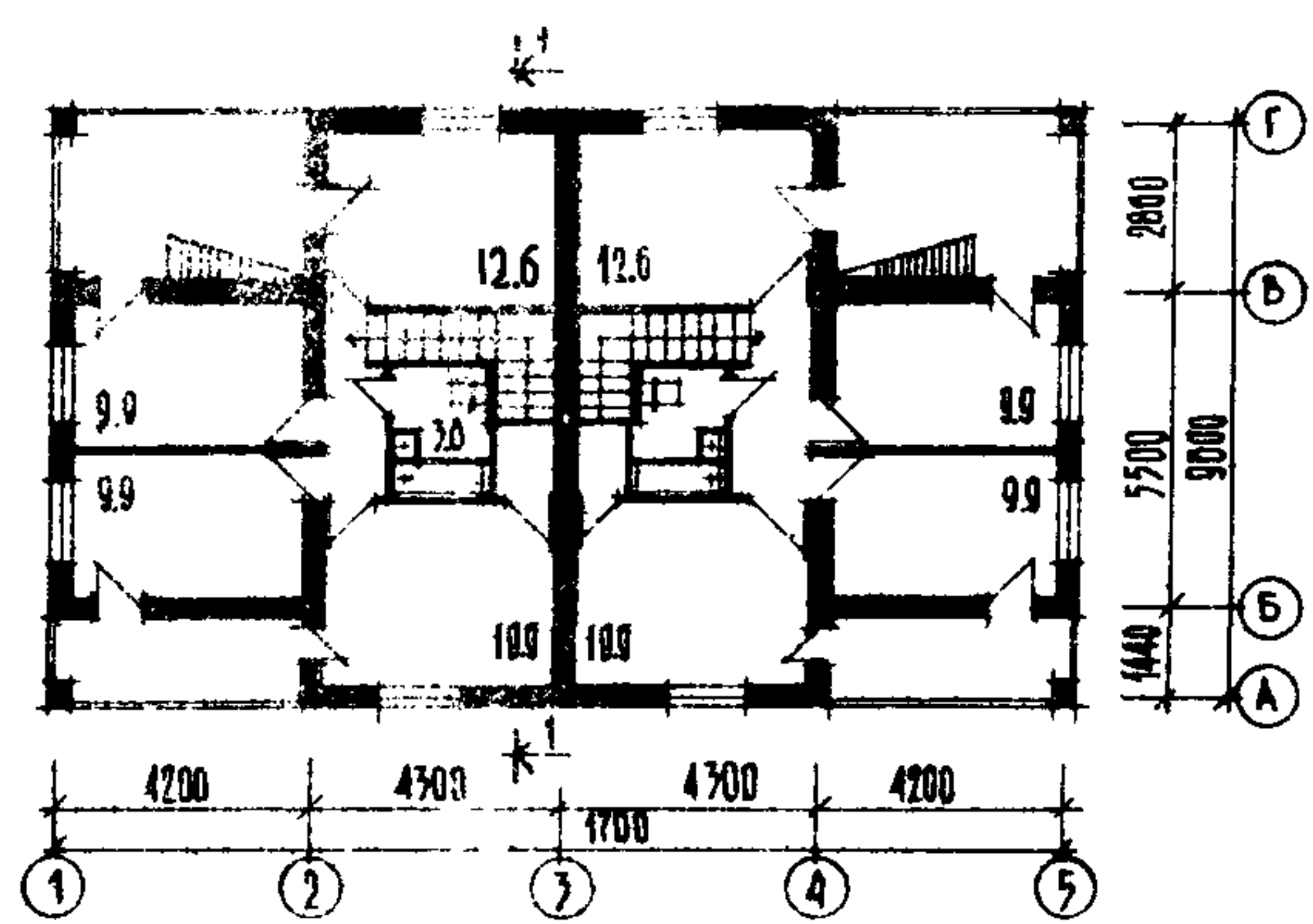
ФАСАД I-5



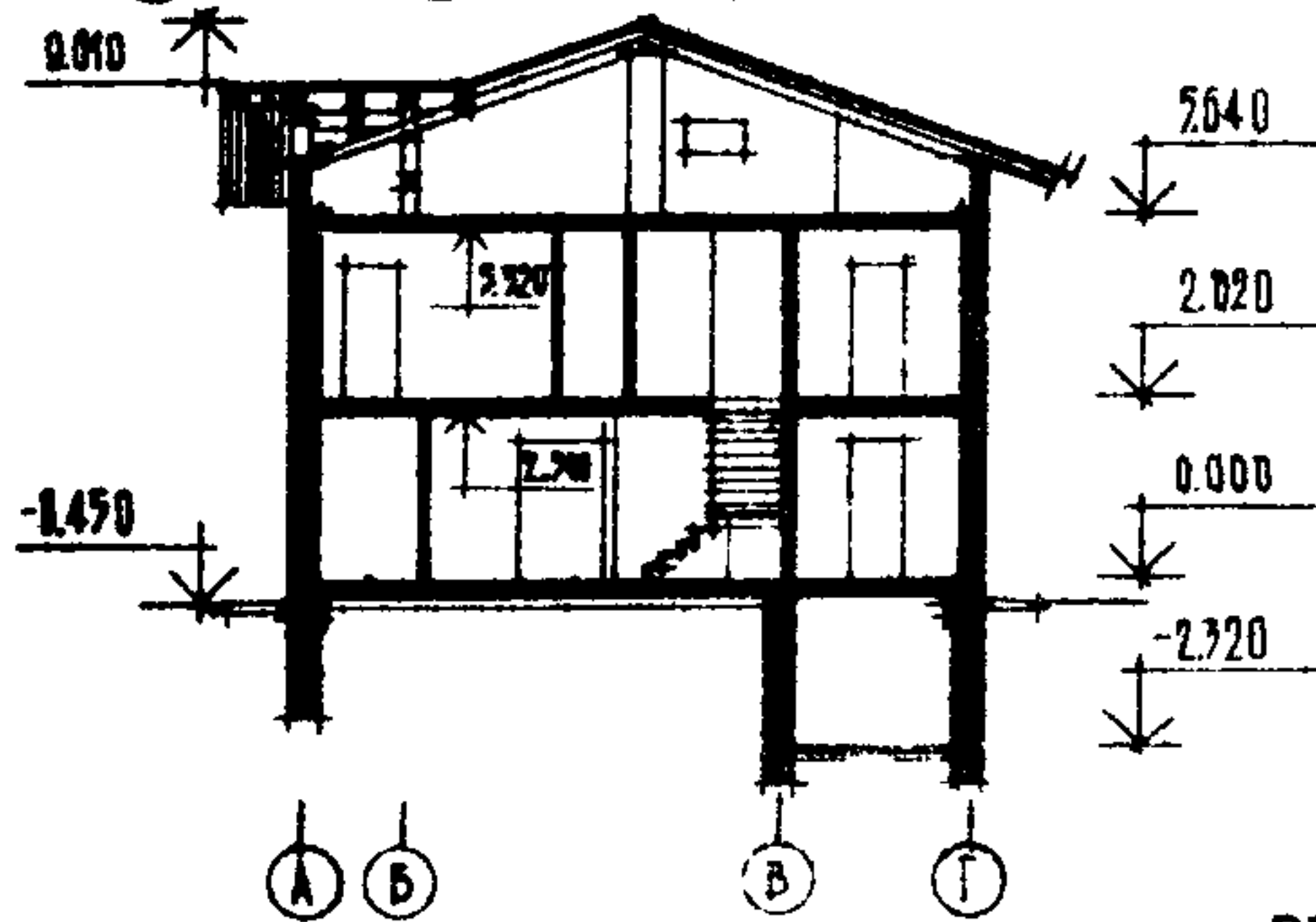
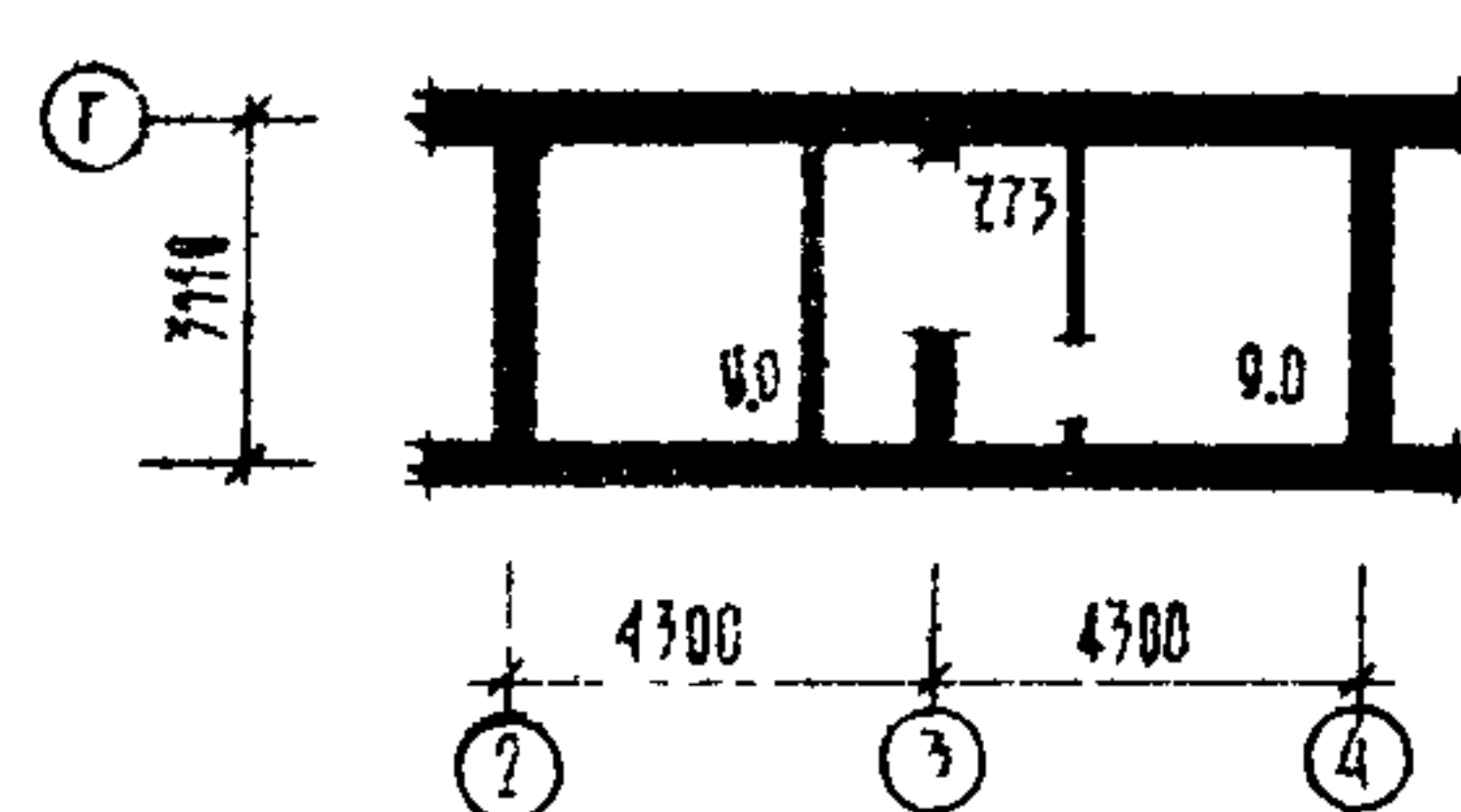
ПЛАН I ЭТАЖА



ПЛАН 2 ЭТАЖА



ПЛАН ПОДВАЛА



РАЗРЕЗ I-I

ЭКСПЛИКАЦИЯ КВАРТИР

Квартира (тип)	Количество	Площадь м2	
		жилая	общая
Пятикомнатная 5Б	2	63,4	106,42

<p align="center"><b>ДВУХЭТАЖНЫЙ ДВУХКВАРТИРНЫЙ ЖИЛОЙ ДОМ С ПЯТИКОМНАТНЫМИ КВАРТИРАМИ В ДВУХ УРОВНЯХ ДЛЯ ИНДИВИДУАЛЬНЫХ ЗАСТРОЙЩИКОВ</b></p>	<p align="center"><b>ТИПОВОЙ ПРОЕКТ I44-85-53/I</b></p>	<p align="center"><b>Лист I Стр.2</b></p>
--	---	---

**D2BA СТРОИТЕЛЬНЫЕ КОНСТРУКЦИИ И ИЗДЕЛИЯ**

Конструктивная схема с поперечными и продольными стенами, с перекрытием по деревянным балкам

Фундаменты - ленточные по ГОСТ 13579-78. Типоразмеров 7

Стены наружные - из облегченной кирпичной кладки с утеплением, толщиной 400 мм

Стены внутренние - кирпичные, толщиной 380 мм

Перекрытия - деревянные по ГОСТ 4981-78, ГОСТ 1005-68. Типоразмеров I7

Перегородки - кирпичные, толщиной 120 мм и деревянные, толщиной 70 мм

Санузлы - россыпь

Лестницы - деревянные

Крыша - двухскатная по деревянным стропилам с неорганизованным водостоком

Кровля - из асбестоцементных листов

Двери наружные - по серии I.136-II щитовые. Типоразмеров 8

Двери внутренние - по серии I.136-I0 щитовые и остекленные. Типоразмеров 5

Окна - со спаренными и отдельными переплетами по ГОСТ 11214-78 и с тройным остеклением по ГОСТ 16289-80. Типоразмеров 5

Встроенное оборудование - кладовая, шкаф по серии I.172-4. Вып. I

Полы - дощатые, керамическая плитка, линолеум

Наибольшая масса монтажного элемента - (фундаментный блок) 1,63т

**НБУА ОТДЕЛКА**

**НАРУЖНАЯ** - кирпич лицевой с расшивкой швов

**ВНУТРЕННЯЯ**

В комнатах и передних - оклейка обоями повышенного качества, в кухнях и уборных - масляная покраска на высоту 1,6 м; облицовка стен над кухонным рядом глазурованной плиткой на высоту 45 см, в ванных комнатах - панель из глазурованной плитки высотой 1,6 м, выше - высококачественная клевова краска

**СЗСА ИНЖЕНЕРНОЕ ОБОРУДОВАНИЕ**

Водопровод - хозяйственно-питьевой расчетный напор у основания стояков II м

Канализация - хозяйственно-бытовая в городскую сеть; водосток - неорганизованный

Отопление - водяное центральное, система двухтрубная с радиаторами типа "М-140-40" для расчетных температур -25, -30, -35, -40°C. Температура теплоносителя 95-70°C

Вентиляция - естественная

Горячее водоснабжение - от внешней сети, расчетный напор у основания стояков 12 м

Газоснабжение - от внешней сети к кухонным плитам

Электроснабжение - от внешней сети, напряжение 380/220 В

Освещение - лампами накаливания

Устройство связи - радиотрансляция, телевидение

**С2ЕД ОСНАЩЕНИЕ ЗДАНИЯ**

Оборудование кухонь и санузлов - газовые плиты, мойки, унитазы, ванны, умывальники

**J30B СКОРОСТНОЙ НАПОР ВЕТРА** -  $\frac{45 \text{ кгс/м}^2}{0,44 \text{ кПа}}$

**J30B ВЕС СНЕГОВОГО ПОКРОВА** -  $\frac{150 \text{ кгс/м}^2}{1,47 \text{ кПа}}$

**R2CO СТЕПЕНЬ ОГНЕСТОЙКОСТИ** - вторая

**M1BD РАСЧЕТНАЯ ТЕМПЕРАТУРА НАРУЖНОГО ВОЗДУХА** - МИНУС 20, 25, 30, 35, 40°C

**G1BF ОРИЕНТАЦИЯ** - свободная

**S2DD КЛИМАТИЧЕСКИЕ РАЙОНЫ И ПОДРАЙОНЫ СССР**  
IВ, II и III

**S2EE ИНЖЕНЕРНО-ГЕОЛОГИЧЕСКИЕ УСЛОВИЯ** - обычные

ДВУХЭТАЖНЫЙ ДВУХКВАРТИРНЫЙ ЖИЛОЙ ДОМ С ПЯТИКОМНАТНЫМИ КВАРТИРАМИ В ДВУХ УРОВНЯХ ДЛЯ ИНДИВИДУАЛЬНЫХ ЗАСТРОЙЩИКОВ	ТИПОВОЙ ПРОЕКТ I44-85-53/I	Лист 2 Стр.3
---	-------------------------------	-----------------

В.М.Росоловский

Наименование		Всего	на 1м <sup>2</sup> привед. общей площади	Наименование		Всего	на 1м <sup>2</sup> привед. общей площади	
У1А	СТОИМОСТЬ			У4КА	ЭКСПЛУАТАЦИОННЫЕ ПОКАЗАТЕЛИ			
У1В	Общая сметная стоимость	тыс. руб.	29,81	0,124	Расход			
	в том числе:			У4КН	воды:			
У1П	строительно-монтаж- ных работ	"	29,81	0,124	холодной	л/с	0,354	
У1А	ТРУДОЕМКОСТЬ				горячей	"	0,444	
У1Ж	Построечные трудовые затраты	чел.дн.	1009	4,19	У4КИ	Канализационные стоки	"	0,798
У1КА	РАСХОДЫ			У4КН	Тепла	ккал/ч. кВт	70324 81,6	
У1КВ	Расход строитель- ных материалов				в том числе: на отопление	"	21940 25,5	
	Цемент	т	65	0,27	на горячее водо- снабжение	"	48384 56,1	
	Цемент, приведен- ный к марке М400	"	69,8	0,29	Тепла на отопление 1 м <sup>2</sup> общей площади	"	104,06 0,121	
	в том числе: на сборные изделия	"	60,2	0,25	У4КЖ	газа	м <sup>3</sup> /ч	3,0
	Сталь	"	0,965	0,004	У4КК	Потребная электри- ческая мощность	кВт	12,62
	Сталь, приведенная к классам А-I и С38/23	"	1,2	0,005		Эксплуатационные затраты	руб/год	88,21
	в том числе: на сборные изделия	"	0,48	0,002		ТЕХНИЧЕСКИЕ ХАРАКТЕРИСТИКИ		
	Бетон и железобетон	м <sup>3</sup>	158,9	0,66	Г3МВ	Объем строитель- ный	м <sup>3</sup>	1077,9
	в том числе: сборный:					в том числе:		
	тяжелый	"	151,7	0,63		подземной части	"	59,7
	Лесоматериалы	"	89,1	0,37	Г3ОС	Площадь застройки	м <sup>2</sup>	180,54
	Лесоматериалы, приве- денные к круглому лесу	"	134,8	0,56	Г3ОИ	приведенная общая	"	240,86
	Кирпич	тыс.шт.	69,8	0,29	Г3ОВ	общая	"	210,84
	Масса конструкций и материалов	т	975	4,05	Г3ОК	жилая	"	126,8
	Масса надземной час- ти /от низа перекры- тия технического подполья/	"	453	1,88		летних помещений	"	56,76

## ДОПОЛНИТЕЛЬНЫЕ ДАННЫЕ

Конструкция дома запроектирована в вариантах: наружные стены - из сплошной кирпичной кладки при расчетной температуре - 30°; фундаменты - ленточные с R = 2 кгс/см<sup>2</sup>, R = 1,5 кгс/см<sup>2</sup>, R = 2,5 кгс/см<sup>2</sup> и буронабивные сваи, столбчатые с R = 2 кгс/см<sup>2</sup>; здание без подвала; с/у. - с лифт-люкетом; перекрытия - железобетонные; отопление - от котлов на газообразном твердом топливе; плиты - газовые и электрические.

Сметы составлены в соответствии с СН 401-69.

Расчетный показатель - 1 м<sup>2</sup> приведенной общей площади.

## В7ЕА СОСТАВ ПРОЕКТНОЙ ДОКУМЕНТАЦИИ:

Альбом 1 Архитектурно-строительная, санитарно-техническая и электротехническая части

Альбом 2 Сметы

Часть 9.9-6 серия 85 - Типовые узлы и детали.

Объем проектных материалов приведен к формату II 448 форматок.

В7ВА Автор проекта Мосгипронисельстрой, II7342 Москва, ул.Обручева, 46

В7НА УТВЕРЖДЕНИЕ Утвержден Госстроем РСФСР 6 марта 1981г. постановление № 20  
Введен в действие Мосгипронисельстроем,  
приказ № 240 от 12.08.82г.

В7КА ПОСТАВЩИК ЦИТИ, I25878, Москва А-445, Смольная, 22

Инв. № I7635  
Катал.л. № 045238

Гл. архитектор проекта

Л.Н.Сokolov

Гл. инженер института

Подписано в печать 30.09.82

Заказ № 10404

Тираж 8550

Формат 60x84 1/8

-----  
Центральный институт типового проектирования  
125878, ГСП, Москва, А-445, ул. Смольная, 22