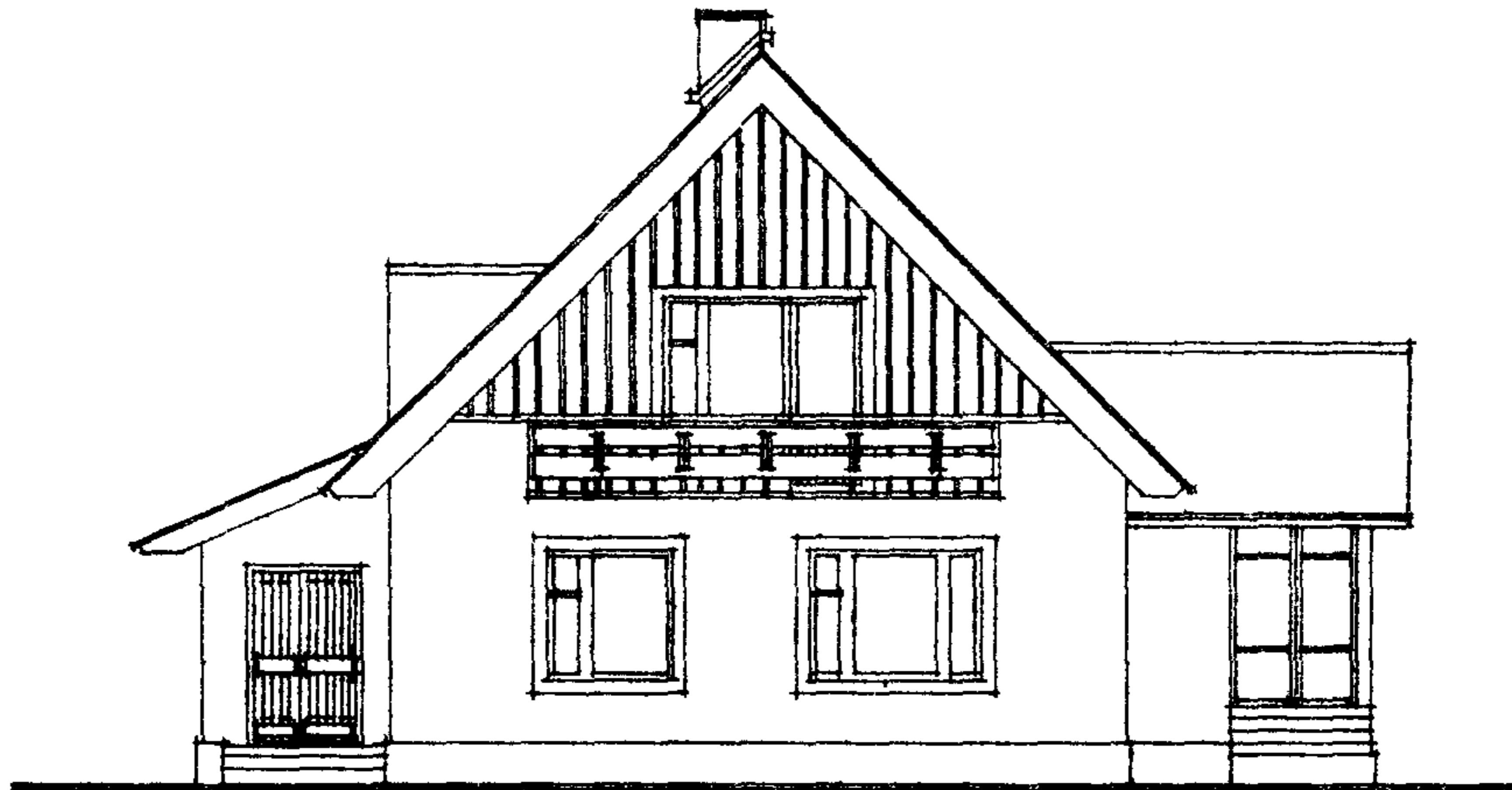


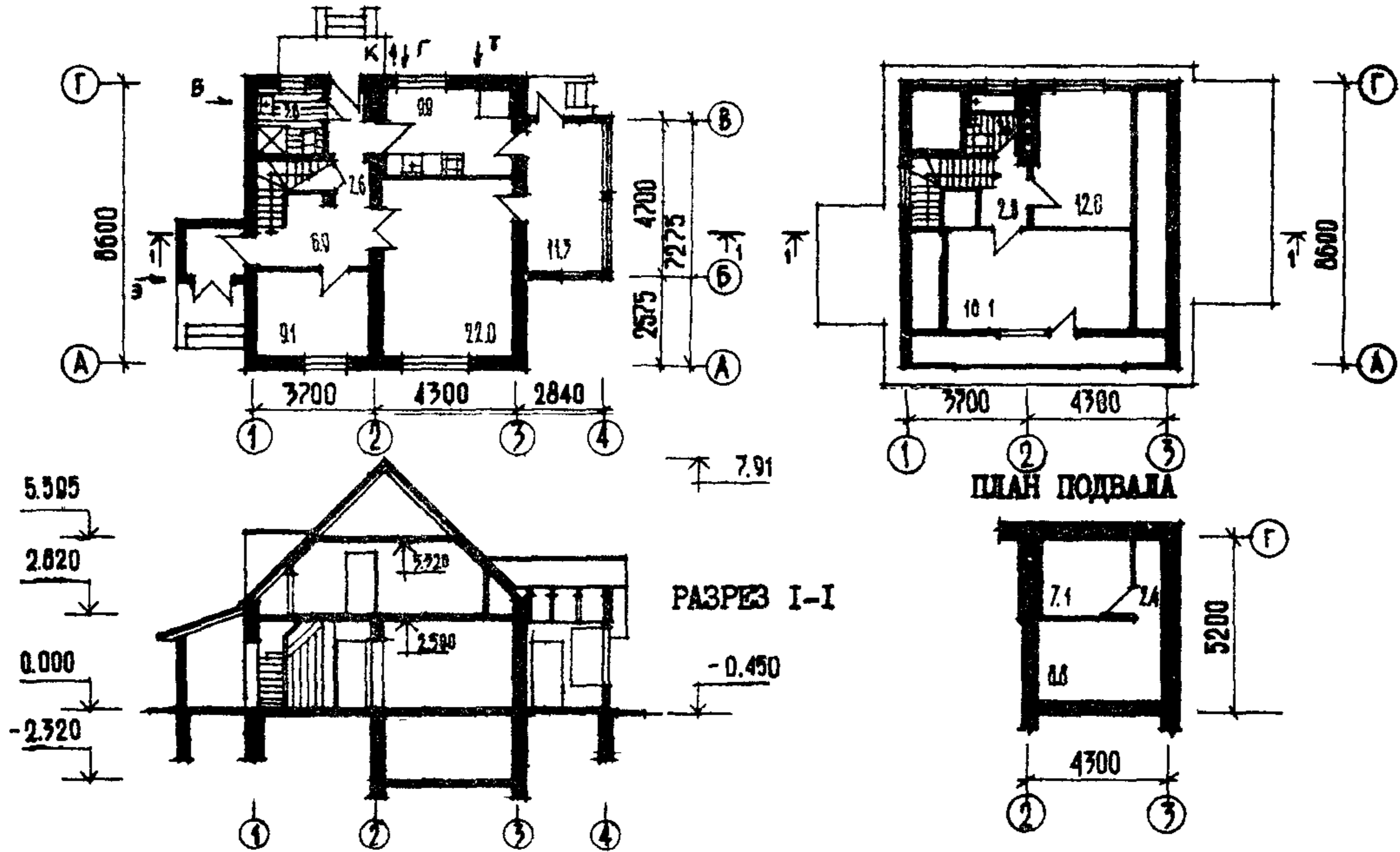
<p>СССР</p>	<p>СТРОИТЕЛЬНЫЙ КАТАЛОГ ЧАСТЬ 2 ТИПОВЫЕ ПРОЕКТЫ ПРЕДПРИЯТИЙ, ЗДАНИЙ И СООРУЖЕНИЙ</p>	<p>ТИПОВОЙ ПРОЕКТ 184-85-52/1 УДК 728.01:691.421-431</p>
<p>ЦИТП</p>	<p>МАНСАРДНЫЙ ОДНОКВАРТИРНЫЙ ЧЕТЫРЕХКОМНАТНЫЙ ЖИЛОЙ ДОМ ДЛЯ ИНДИВИДУАЛЬНЫХ ЗАСТРОЙЩИКОВ</p>	<p>ОХВВ</p>
<p>НОЯБРЬ 1982</p>		<p>На 2-х листах на 3-х страницах Страница I</p>

ФАСАД I-4



ПЛАН I ЭТАЖА

ПЛАН МАНСАРДЫ



ЭКСПЛИКАЦИЯ КВАРТИРЫ

Квартира (тип)	Количество	Площадь м ²	
		жилая	общая
Четырехкомнатная 4Б	I	61,2	92,1

МАНСАРДНЫЙ ОДНОКВАРТИРНЫЙ ЧЕТЫРЕХКОМНАТНЫЙ ЖИЛОЙ ДОМ ДЛЯ ИНДИВИДУАЛЬНЫХ ЗАСТРОЙЩИКОВ	ТИПОВОЙ ПРОЕКТ I84-85-52/I	Лист I Стр.2
---	---------------------------------------	-------------------------

Д2ВА СТРОИТЕЛЬНЫЕ КОНСТРУКЦИИ И ИЗДЕЛИЯ

Конструктивная схема с поперечными и продольными стенами с перекрытием по деревянным балкам

Фундаменты - ленточные. ГОСТ I3579-78. Типоразмеров 9

Стены - наружные из облегченной кирпичной кладки с утеплением, толщиной 400 мм

Стены внутренние - кирпичные, толщиной 380 мм

Перекрытия - деревянные по ГОСТ 498I-78, ГОСТ I006-68. Типоразмеров 2I

Перегородки - кирпичные, толщиной I20 мм и деревянные, толщиной 70 мм

Санузлы - россыпь

Лестницы - деревянные

Крыша - двухскатная по деревянным стропилам с неорганизованным водостоком

Кровля - из асбестоцементных листов

Двери наружные - по серии I.I36-II щитовые. Типоразмеров 3

Двери внутренние - по серии I.I36-I0 щитовые и остекленные. Типоразмеров 5

Окна со спаренными и отдельными переплетами по ГОСТ II2I4-78 и с тройным остеклением по ГОСТ I6289-80. Типоразмеров 7

Встроенное оборудование - кладовая, шкаф по серии I.I72-4, вып. I

Полы - дощатые, плитка керамическая, линолеум

Наибольшая масса монтажного элемента - (фундаментный блок) I,96т

Н5UA ОТДЕЛКА

НАРУЖНАЯ - кирпич лицевой с расшивкой швов
ВНУТРЕННЯЯ

В комнатах и передних - оклейка обоями повышенного качества, в кухнях и уборных - масляная покраска на высоту I,6 м; облицовка стен над кухонным рядом глазурованной плиткой на высоту 45 см, в ванных комнатах - панель из глазурованной плитки высотой I,8 м, выше - высококачественная клеевая краска

С3СА ИНЖЕНЕРНОЕ ОБОРУДОВАНИЕ

Водопровод - хозяйственно-питьевой, расчетный напор у основания стояков II м

Канализация - хозяйственно-бытовая в городскую сеть; водосток - неорганизованный

Отопление - водяное центральное, система двухтрубная с радиаторами типа "M-I40-A0" для расчетных температур -25, -30, -35, -40°C. Температура теплоносителя 95-70°C

Вентиляция - естественная

Горячее водоснабжение - от внешней сети, расчетный напор у основания стояков - I2 м

Газоснабжение - от внешней сети к кухонным плитам

Электроснабжение - от внешней сети, напряжение 380/220 В

Освещение - лампами накаливания

Устройство связи - радиотрансляция, телевидение

С2ED ОСНАЩЕНИЕ ЗДАНИЯ

Оборудование кухонь и санузлов - газовые плиты, мойки, унитазы, ванны, умывальники

Д30В СКОРОСТНОЙ НАПОР ВЕТРА - $\frac{45 \text{ кгс/м}^2}{0,44 \text{ кПа}}$

Д2С0 СТЕПЕНЬ ОГНЕСТОЙКОСТИ - вторая

М1ЕD РАСЧЕТНАЯ ТЕМПЕРАТУРА НАРУЖНОГО ВОЗДУХА - минус 20, 25, 30, 35, 40°C

С2DD КЛИМАТИЧЕСКИЕ РАЙОНЫ И ПОДРАЙОНЫ СССР IВ, II и III

Д3НВ ВЕС СНЕГОВОГО ПОКРОВА - $\frac{I50 \text{ кгс/м}^2}{I,47 \text{ кПа}}$

С1ВF ОРИЕНТАЦИЯ - свободная

С2ЕЕ ИНЖЕНЕРНО-ГЕОЛОГИЧЕСКИЕ УСЛОВИЯ - обычные

МАНСАРДНЫЙ ОДНОКВАРТИРНЫЙ ЧЕТЫРЕХКОМНАТНЫЙ ЖИЛОЙ ДОМ ДЛЯ ИНДИВИДУАЛЬНЫХ ЗАСТРОЙЩИКОВ	ТИПОВОЙ ПРОЕКТ 184-85-52/1	Лист 2 Стр.3
---	-------------------------------	-----------------

Наименование		Всего	На 1м ² привед. общей площади	Наименование		Всего	На 1м ² привед. общей площади
V1IA	СТОИМОСТЬ			V4KA	ЭКСПЛУАТАЦИОННЫЕ ПОКАЗАТЕЛИ		
V1IB	Общая сметная стоимость	тыс.руб.	15,370 0,156	V4KH	Расход воды:		
	в том числе:				холодной	л/с	0,254 -
V1IC	строительно-монтажных работ	"	15,370 0,156		горячей	"	0,304 -
V1JA	ТРУДОЕМКОСТЬ			V4KI	Канализационные стоки	"	0,558 -
V1JF	Построечные трудовые затраты	чел./дн.	491 4,97	V4KN	Тепла	ккал/ч кВт	40570 47,02 -
V1KA	РАСХОДЫ				в том числе:		
V1KB	Расход строительных материалов				на отопление	"	10750 12,5 -
	Цемент	т	33,6 0,34		на горячее водоснабжение	"	29820 34,52 -
	Цемент, приведенный к марке М400	"	35,57 0,36		Тепла на отопление 1 м ² общей площади	" "	116,7 0,136 -
	в том числе:			V4KJ	газа	м ³ /ч	1,5 -
	на сборные изделия	"	0,49 0,005	V4KK	Потребная электрическая мощность	кВт	6,18 -
	Сталь	"	15,81 0,16		Эксплуатационные затраты	руб./год	81,12 0,82
	Сталь, приведенная к классам А-1 и С38/23	"	0,59 0,006		ТЕХНИЧЕСКИЕ ХАРАКТЕРИСТИКИ		
	в том числе:			G3NB	Объем строительный	м ³	401,63 4,065
	на сборные изделия	"	0,29 0,003		в том числе:		
	Бетон и железобетон	м ³	71,1 0,72		подземной части	"	58,93 -
	в том числе:				Площадь застройки	м ²	95,2 -
	сборный:			G3OI	приведенная общая	"	98,8 -
	тяжелый	"	66,2 0,67	G3OB	общая	"	92,1 -
	Лесоматериалы	"	53,35 0,54	G3OK	жилая	"	61,2 0,62
	Лесоматериалы, приведенные к круглому лесу	"	80,02 0,81		летних помещений	"	16,9 -
	Кирпич	тыс.шт.	31,61 0,32				
	Масса конструкций и материалов	т	549 5,57				
	Масса надземной части /от низа перекрытия технического подполья/	"	312 3,16				

ДОПОЛНИТЕЛЬНЫЕ ДАННЫЕ

Конструкция дома запроектирована в вариантах: наружные стены - из сплошной кирпичной кладки при расчетной температуре -30°; фундаменты - ленточные с R = 2 кгс/см², R = 1,5 кгс/см², R = 2,5 кгс/см² и буронабивные сваи, столбчатые с R = 2 кгс/см²; здание без подвала; с/у - с лифт-клозетом; перекрытия - железобетонные; отопление - от котлов на газообразном и твердом топливе; плиты - газовые и электрические.

Сметы составлены в соответствии с СН 401-69.

Расчетный показатель - 1 м² приведенной общей площади.

B7EA СОСТАВ ПРОЕКТНОЙ ДОКУМЕНТАЦИИ:

Альбом 1 Архитектурно-строительная, санитарно-техническая и электротехническая части

Альбом 2 Сметы

Часть 9.9-6 серии 85 - Типовые узлы и детали

Объем проектных материалов приведен к формату II 437 форматок.

B7BA АВТОР ПРОЕКТА Мосгипронисельстрой, 117342 Москва, ул. Обручева, 46

B7HA УТВЕРЖДЕНИЕ Утвержден Госстроем РСФСР 6 марта 1981г. постановление № 22.
Введен в действие Мосгипронисельстроем, приказ № 240 от 12.08.82г.

B7KA ПОСТАВЩИК ЦИП, 125878, Москва А-445, Смольная, 22

Инв. № 17638

Катал.л. № 045241

В.М. Росоловский

Гл. архитектор проекта

Л.Н. Соколов

Гл. инженер института

Подписано в печать 30.09.82

Заказ № 10404

Тираж 8550

Формат 60x84 1/8

Центральный институт типового проектирования
125878, ГСП, Москва, А-445, ул. Смольная, 22