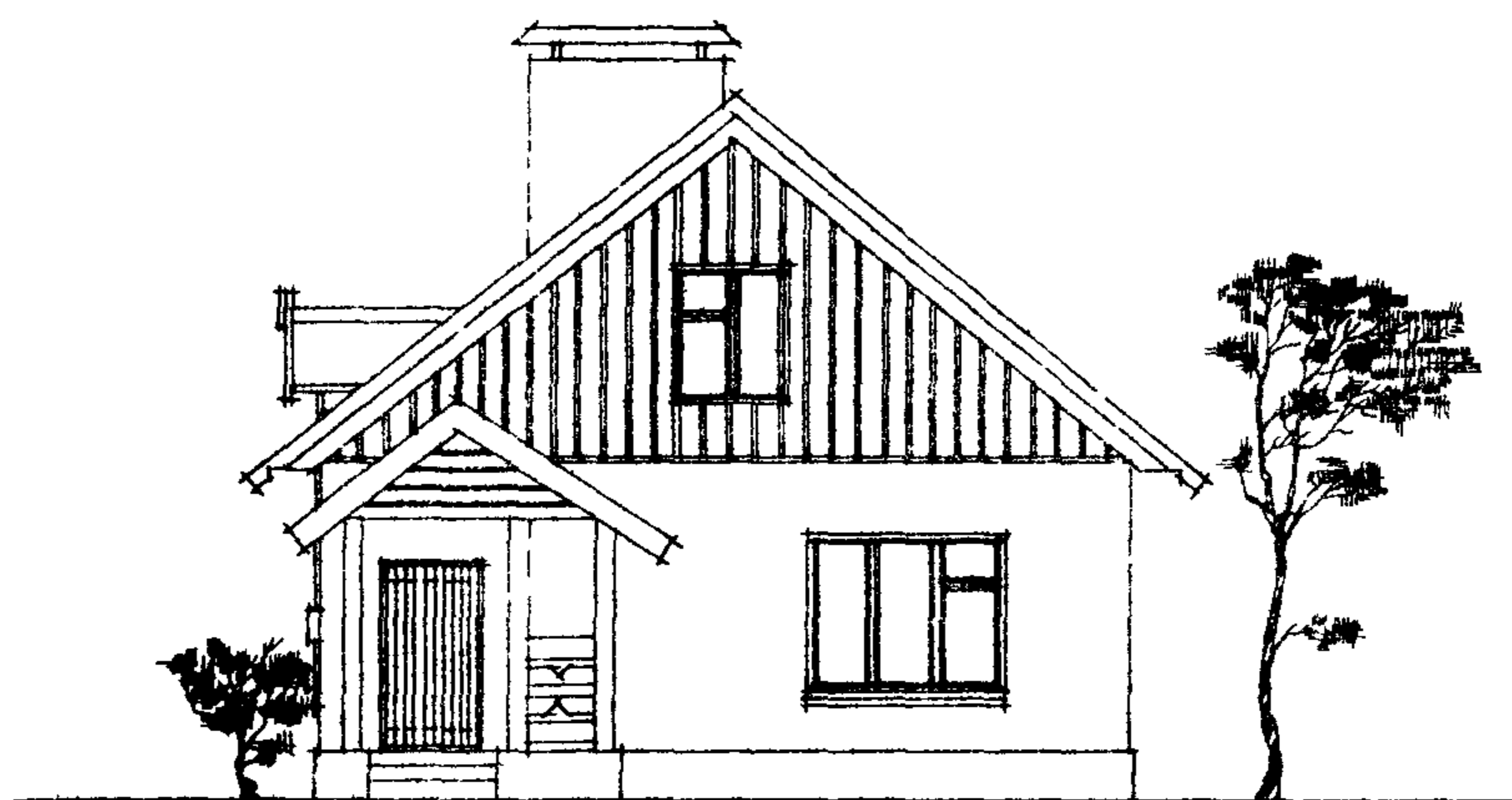


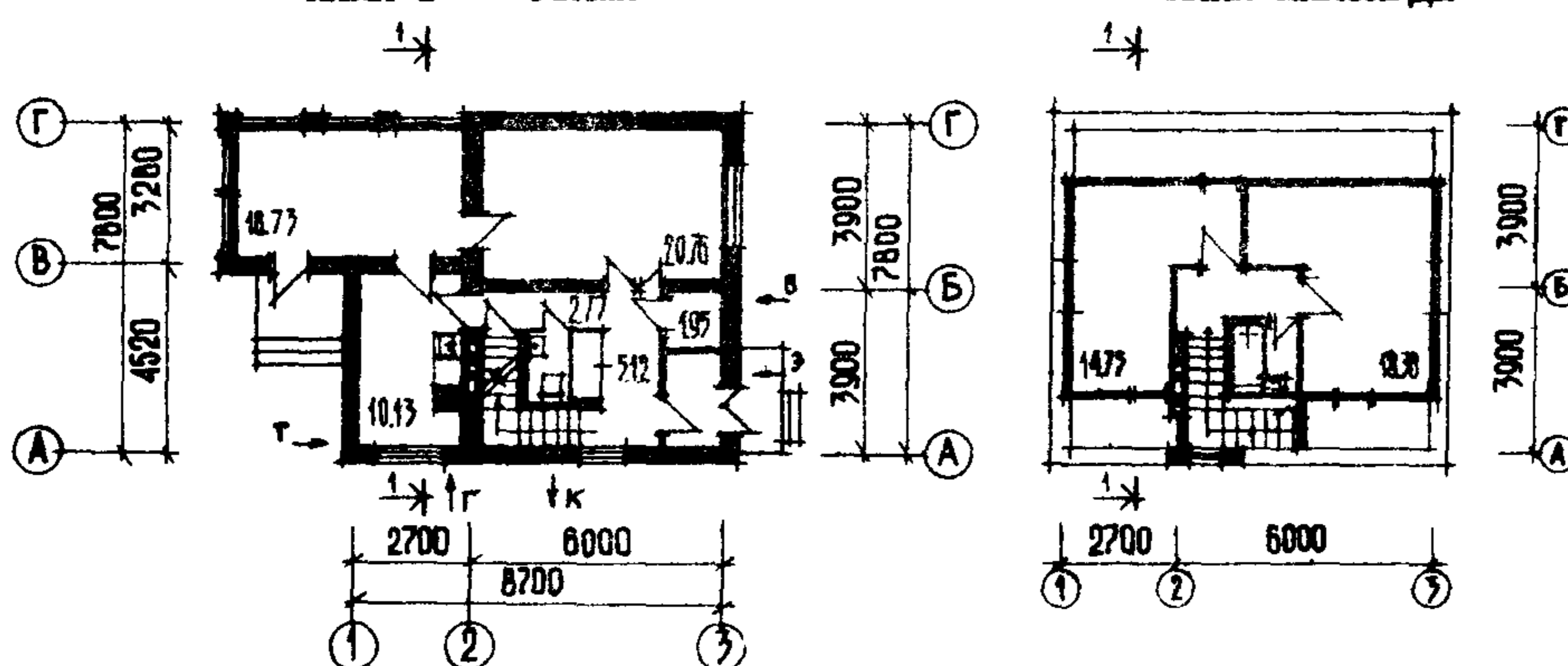
<p><b>СССР</b></p>	<p>СТРОИТЕЛЬНЫЙ КАТАЛОГ ЧАСТЬ 2 ТИПОВЫЕ ПРОЕКТЫ ПРЕДПРИЯТИЙ, ЗДАНИЙ И СООРУЖЕНИЙ</p>	<p>ТИПОВОЙ ПРОЕКТ 184-85-51/1 УДК 728.01:691.421-431</p>
<p><b>ЦИТП</b></p>	<p>МАНСАРДНЫЙ ОДНОКВАРТИРНЫЙ ТРЕХКОМНАТНЫЙ ЖИЛОЙ ДОМ ДЛЯ ИНДИВИДУАЛЬНЫХ ЗАСТРОЙЩИКОВ</p>	<p><b>ДХСВ</b></p>
<p>НОЯБРЬ <b>1982</b></p>		<p>На 2-х листах На 3-х страницах Страница I</p>

ФАСАД А-Г



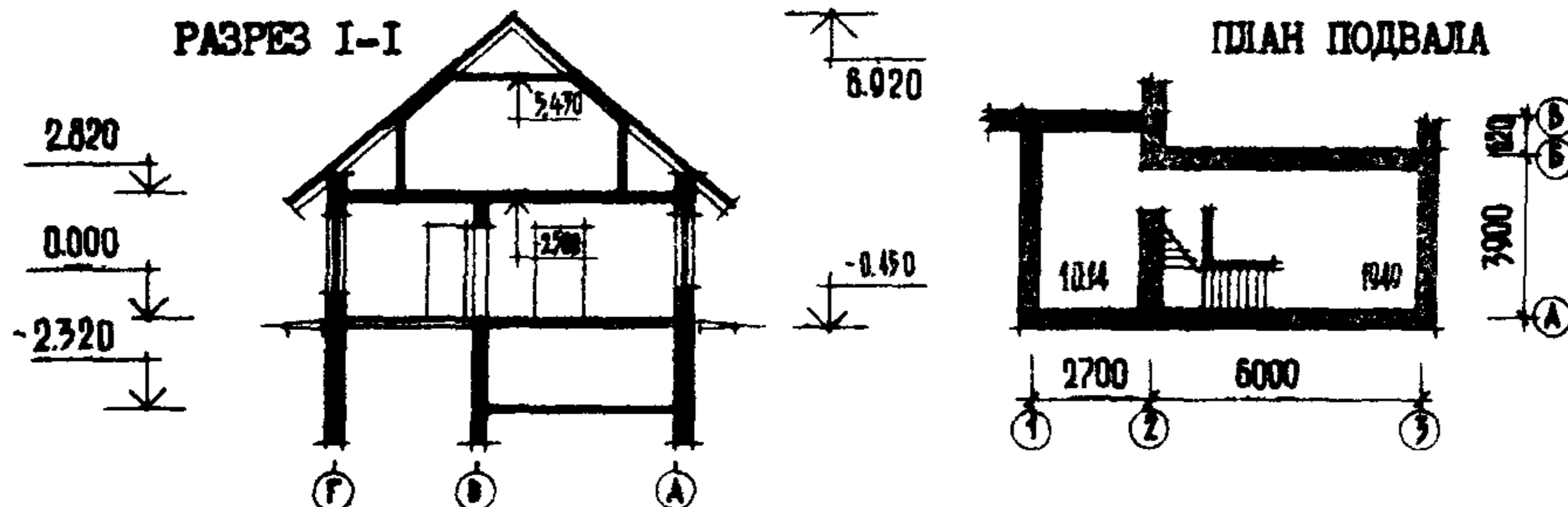
ПЛАН I ЭТАЖА

ПЛАН МАНСАРДЫ



РАЗРЕЗ I-I

ПЛАН ПОДВАЛА



ЭКСПЛИКАЦИЯ КВАРТИРЫ

Квартира (тип)	Количество	Площадь м2	
		жилая	общая
Трехкомнатная 3Б	I	53,9	81,9

МА ИСАРДНЫЙ ОДНОКВАРТИРНЫЙ ТРЕХКОМНАТНЫЙ ЖИЛОЙ ДОМ ДЛЯ ИНДИВИДУАЛЬНЫХ ЗАСТРОЙЩИКОВ	ТИПОВОЙ ПРОЕКТ I84-85-5I/I	Лист I Страница 2
---	-------------------------------	----------------------

## D2EA СТРОИТЕЛЬНЫЕ КОНСТРУКЦИИ И ИЗДЕЛИЯ

Конструктивная схема с поперечными и продольными стенами, с перекрытием по деревянным балкам

Фундаменты - ленточные ГОСТ 13579-78. Типоразмеров 8

Стены наружные - из облегченной кирпичной кладки с утеплением, толщиной 400 мм

Стены внутренние - кирпичные, толщиной 380 мм

Перекрытия - деревянные по ГОСТ 14981-78 и ГОСТ 1005-68. Типоразмеров 18

Перегородки - кирпичные, толщиной 120 мм и деревянные толщиной 70 мм

Санузлы - россыпью

Лестницы - деревянные

Крыша - двухскатная, по деревянным стропилам с неорганизованным водостоком

Кровля - из асбестоцементных листов

Двери наружные - по серии I.136-II щитовые. Типоразмеров 4

Двери внутренние - по серии I.136-IO щитовые и остекленные. Типоразмеров 6

Окна со спаренными и отдельными переплетами по ГОСТ 11214-78 и с тройным остеклением по ГОСТ 16289-80. Типоразмеров 6

Встроенное оборудование - кладовая, шкаф по серии I.172 -4вып. I

Полы - дощатые, плитка керамическая, линолеум

Наибольшая масса монтажного элемента - (фундаментный блок) 1,63т

J30B СКОРОСТНОЙ НАПОР ВЕТРА -  $\frac{45 \text{ кгс/м}^2}{0,44 \text{ кПа}}$

R2CO СТЕПЕНЬ ОГНЕСТОЙКОСТИ - вторая

M1ED РАСЧЕТНАЯ ТЕМПЕРАТУРА НАРУЖНОГО ВОЗДУХА - минус 20 , 25 , 30 , 35 , 40°C

G2DD КЛИМАТИЧЕСКИЕ РАЙОНЫ И ПОДРАЙОНЫ СССР  
IВ, II и III

## НБУА ОТДЕЛКА

НАРУЖНАЯ - кирпич лицевой с расшивкой швов

ВНУТРЕННЯЯ

В комнатах и передних - оклейка обоями повышенного качества, в кухнях и уборных - масляная покраска на высоту 1,6 м; облицовка стен над кухонным рядом глазурованной плиткой на высоту 45 см, в ванных комнатах - панель из глазурованной плитки высотой 1,8 м, выше - высококачественная клеевая краска

## СЗСА ИНЖЕНЕРНОЕ ОБОРУДОВАНИЕ

Водопровод - хозяйственно-питьевой, расчетный напор у основания стояков 7 м

Канализация - хозяйственно-бытовая в городскую сеть; водосток - неорганизованный

Отопление - водяное центральное, система двутрубная с радиаторами типа "M-140-A0" для расчетных температур -25, -30, -35, -40°C. Температура теплоносителя 95-70°C

Вентиляция - естественная

Горячее водоснабжение - от внешней сети. Расчетный напор у основания стояков 7 м

Газоснабжение - от внешней сети к кухонным плитам

Электроснабжение - от внешней сети, напряжение 380/220 В

Освещение - лампами накаливания

Устройство связи - радиотрансляция, телевидение

## СЗЕД ОСНАЩЕНИЕ ЗДАНИЯ

Оборудование кухонь и санузлов - газовые плиты, мойки, унитазы, ванны, умывальники

J3NB ВЕС СНЕГОВОГО ПОКРОВА -  $\frac{150 \text{ кгс/м}^2}{1,47 \text{ кПа}}$

С1ЕF ОРИЕНТАЦИЯ - свободная

С2EE ИНЖЕНЕРНО-ГЕОЛОГИЧЕСКИЕ УСЛОВИЯ - обычные

МАНСАРДНЫЙ ОДНОКВАРТИРНЫЙ ТРЕХКОМНАТНЫЙ ЖИЛОЙ ДОМ ДЛЯ ИНДИВИДУАЛЬНЫХ ЗАСТРОЙЩИКОВ	ТИПОВОЙ ПРОЕКТ I84-85-5I/I	Лист 2 Стр.3
--	-------------------------------	-----------------

Наименование	Всего	На 1м2 привед. общей площади	Наименование	Всего	На 1 м2 привед. общей площади
V4IA СТОИМОСТЬ			V4KA ЭКСПЛУАТАЦИОННЫЕ ПОКАЗАТЕЛИ		
V4IB Общая сметная стоимость	тыс.руб. 14,23	0,165	V4KH Расход		
V4IC в том числе:			воды холодной	л/с 0,240	-
V4ID строительно-монтажных работ	" 14,23	0,165	горячей	" 0,280	-
V4IE ТРУДОЕМКОСТЬ			V4KI Канализационные стоки	" 0,520	-
V4IF Построечные трудовые затраты	чел/дн, 433,1	5,03	V4KN Тепла	ккал/ч. 38205	-
V4KA РАСХОДЫ			в том числе:		
V4KB Расход строительных материалов			на отопление	" 11055	-
Цемент	т 27,55	0,32	на горячее водоснабжение	" 27150	-
Цемент, приведенный к марке М400	" 30,3	0,35	Тепла на отопление 1м2 общей площади	" 135,5	-
в том числе:			газа	м3/ч 1,5	-
на сборные изделия	" 18,4	0,21	V4KK Потребная электрическая мощность	кВт 6,22	-
Сталь	" 0,43	0,005	Эксплуатационные затраты	руб/год 83,25	0,97
Сталь, приведенная к классам А-1 и С38/23	" 0,52	0,006	ТЕХНИЧЕСКИЕ ХАРАКТЕРИСТИКИ		
в том числе:			G3NB Объем строительный	м3 389,5	4,52
на сборные изделия	" 0,17	0,002	в том числе:		
Бетон и железобетон	м3 64,58	0,75	подземной части	" 80,8	-
в том числе			Площадь:		
сборный			G3OC застройщик	м2 96,3	-
тяжелый	" 58,55	0,68	G3OI приведенная общая	" 86,1	-
Лесоматериалы	" 50,8	0,59	G3OB общая	" 81,6	-
Лесоматериалы, приведенные к круглому лесу	" 76,2	0,89	G3OK жилая	" 53,9	0,63
Кирпич	тыс.шт. 29,5	0,34			
Масса конструкций и материалов	т 482,1	5,6			
Масса надземной части /от низа перекрытия технического подполья/	" 275,5	3,2			

## ДОПОЛНИТЕЛЬНЫЕ ДАННЫЕ

Конструкция дома запроектирована в вариантах: наружные стены из сплошной кирпичной кладки при расчетной температуре - 30°; фундаменты - ленточные с R = 2 кгс/см<sup>2</sup>, R = 1,5 кгс/см<sup>2</sup>, R = 2,5 кгс/см<sup>2</sup> и буронабивные сваи, столбчатые с R = 2 кгс/см<sup>2</sup>; здание без подвала; с лифт-клозетом; перекрытия - железобетонные; отопление - от котлов на газообразном и твердом топливе; плиты - газовые и электрические.

Сметы составлены в соответствии с СН 401-69.

Расчетный показатель - 1 м<sup>2</sup> приведенной общей площади.

## B7EA СОСТАВ ПРОЕКТНОЙ ДОКУМЕНТАЦИИ:

Альбом 1 Архитектурно-строительная, санитарно-техническая и электротехническая части

Альбом 2 Сметы

Часть 9.9-6 серии 85 - Типовые узлы и детали.

Объем проектных материалов приведен к формату II 417 форматок.

B7BA АВТОР ПРОЕКТА Мосгипроинисельстрой, II7342 Москва, ул. Обручева, 46

B7HA УТВЕРЖДЕНИЕ Утвержден Госстроем РСФСР 6 марта 1981г. постановление № 21  
Введен в действие Мосгипроинисельстроем, приказ № 240 от 12.08.82г.

B7KA ПОСТАВЩИК ЦИТИ, I25878, Москва, А-445, Смольная, 22

Инд. № I7637

Катал.л. № 045240

В.М. Росоловский

Гл. архитектор проекта

Л.Н. Соколов

Гл. инженер института

Подписано в печать 30.09.82

Заказ № 10404

Тираж 8550

Формат 60x84 1/8

-----  
Центральный институт типового проектирования  
125878, ГСП, Москва, А-445, ул. Смольная, 22