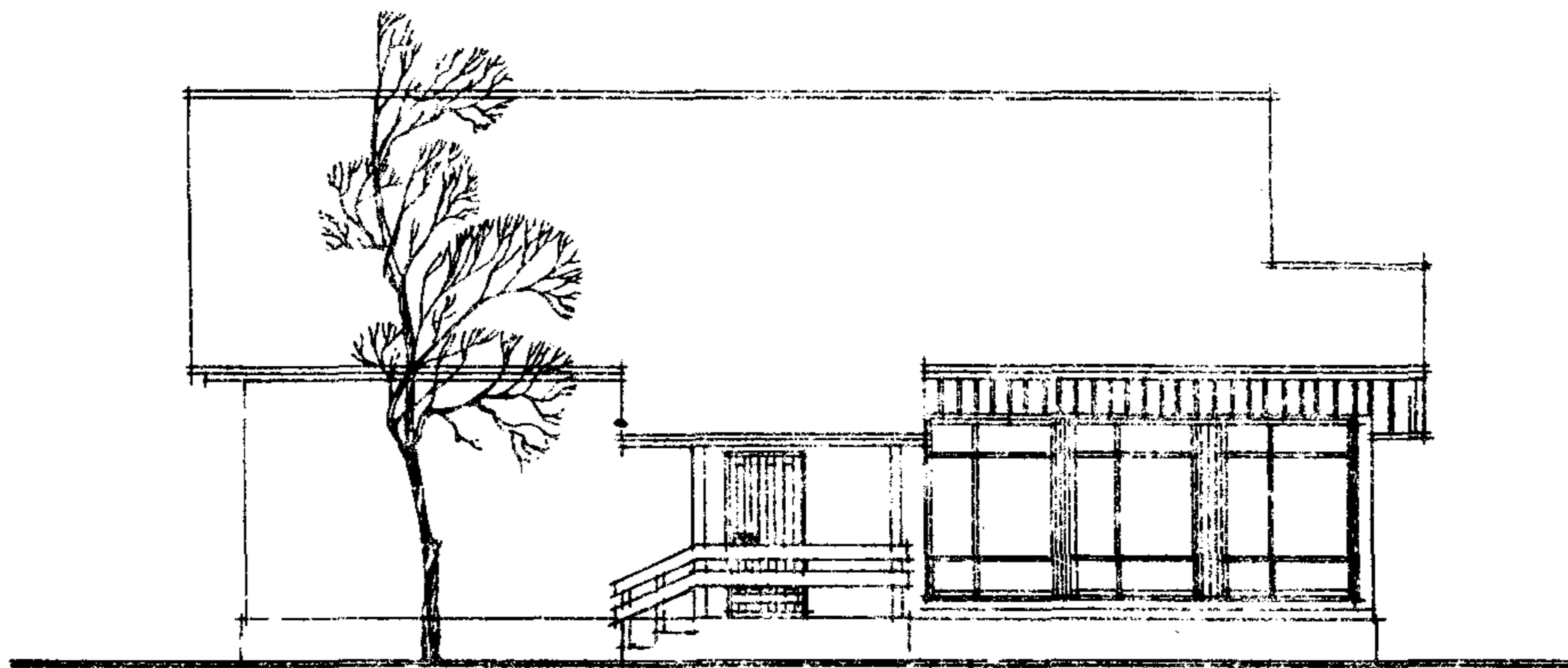
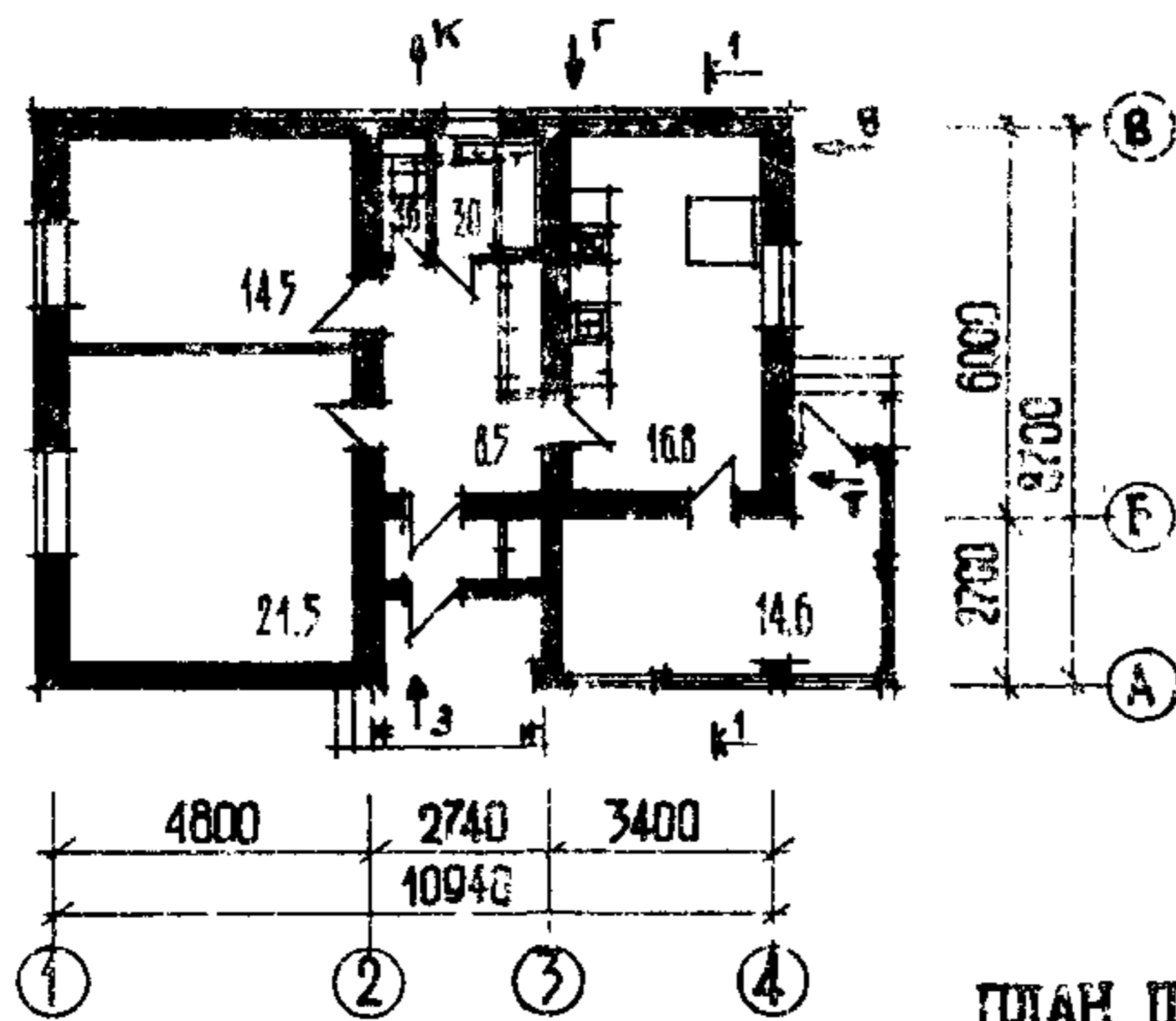


<p>СССР</p>	<p>СТРОИТЕЛЬНЫЙ КАТАЛОГ ЧАСТЬ 2 ТИПОВЫЕ ПРОЕКТЫ ПРЕДПРИЯТИЙ, ЗДАНИЙ И СООРУЖЕНИЙ</p>	<p>ТИПОВОЙ ПРОЕКТ 184-85-50/1 УДК 728.81 691.421-431</p>
<p>ЦИТП</p>	<p>ОДНОЭТАЖНЫЙ ДВУХКОМНАТНЫЙ ЖИЛОЙ ДОМ ДЛЯ ИНДИВИДУАЛЬНЫХ ЗАСТРОЙЩИКОВ</p>	<p>ОХСВ</p>
<p>НОЯБРЬ 1982</p>		<p>На 2-х листах На 3-х страницах Страница</p>

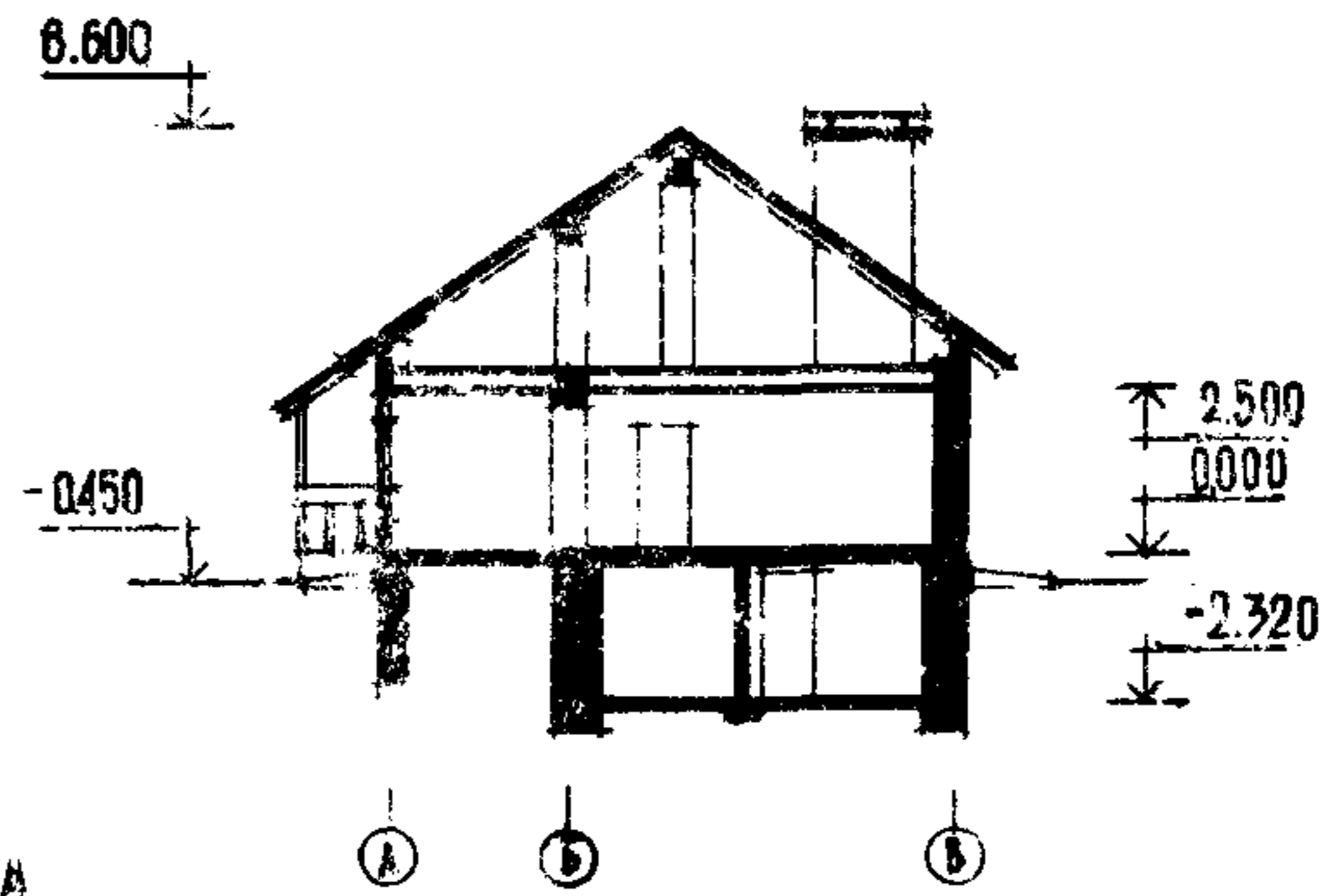
ФАСАД I-4



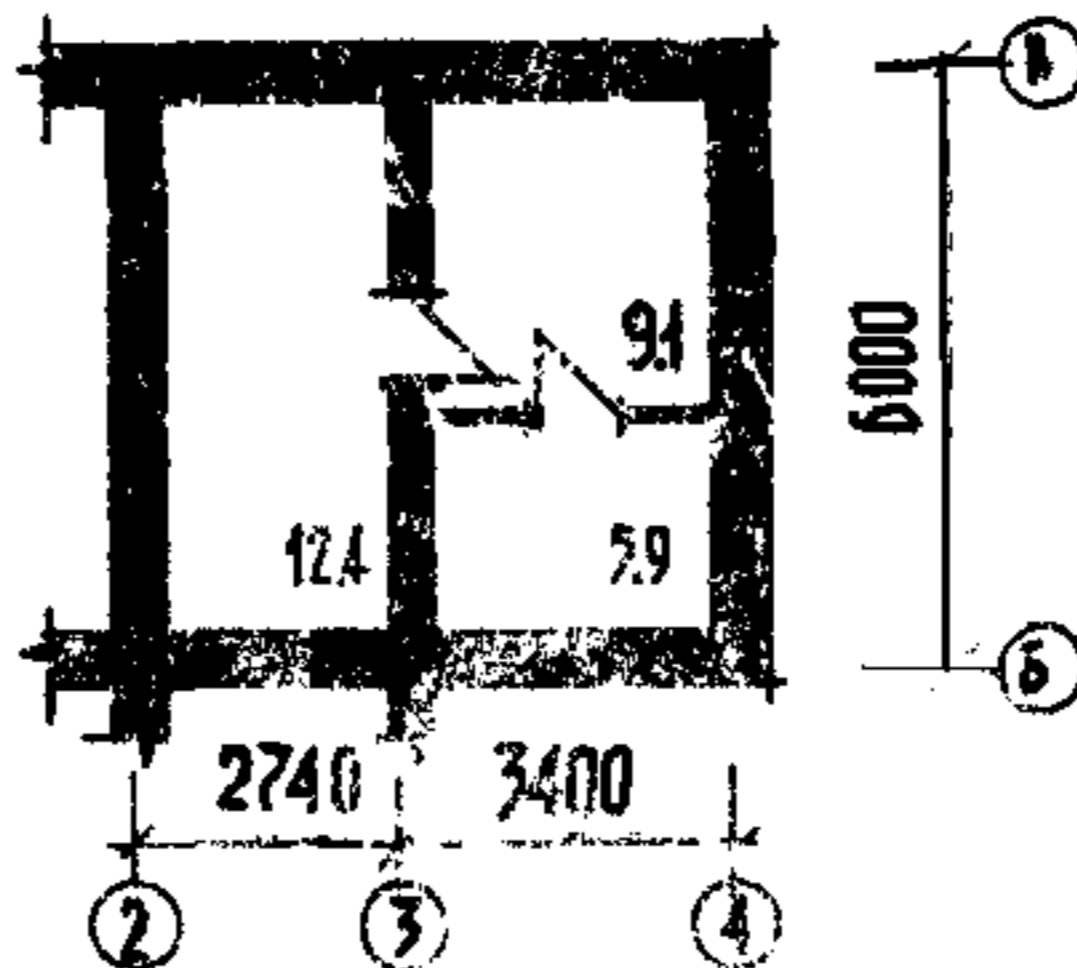
ПЛАН I ЭТАЖА



РАЗРЕЗ I-I



ПЛАН ПОДВАЛА



ЭКСПЛИКАЦИЯ КВАРТИРЫ

Квартира (тип)	Количество	Площадь м2	
		жилая	общая
Двухкомнатная 2Б	I	36,0	65,9

ОДНОЭТАЖНЫЙ ДВУХКОМНАТНЫЙ ЖИЛОЙ ДОМ ДЛЯ ИНДИВИДУАЛЬНЫХ ЗАСТРОЙЩИКОВ	ТИПОВОЙ ПРОЕКТ I34-85-50/I	Лист 1 Стр. 2
--	-------------------------------	------------------

ДВА СТРОИТЕЛЬНЫЕ КОНСТРУКЦИИ И ИЗДЕЛИЯ

Конструктивная схема с поперечными и продольными стенами, с перекрытием по деревянным балкам

Фундаменты - ленточные. ГОСТ 13579-78. Типоразмеров 8

Стены - наружные из облегченной кирпичной кладки с утеплением, толщиной 400 мм

Стены внутренние - кирпичные, толщиной 380 мм

Перекрытия - деревянные по ГОСТ 4981-78 и по ГОСТ 1005-88. Типоразмеров 14

Перегородки - кирпичные, толщиной 120 мм и деревянные, толщиной 70 мм

Санузлы - россыпью

Лестницы - деревянные

Крыша - двухскатная, по деревянным стропилам с неорганизованным водостоком

Кровля - из асбестоцементных листов

Двери наружные - по серии I.136-II щитовые. Типоразмеров 3

Двери внутренние - по серии I.136-10 щитовые и остекленные. Типоразмеров 3

Окна со свдвинными и раздельными переплетами по ГОСТ 11214-78 и с тройным остеклением по ГОСТ 16289-80. Типоразмеров 4

Встроенное оборудование - кладовая, шкаф по серии I.172-4, вып. I

Полы - дощатые, керамическая плитка, линолеум

Наибольшая масса монтажного элемента - (фундаментный блок) - I,63т

ВСУА ОТДЕЛКА

НАРУЖНАЯ - кирпич лицевой с расшивкой швов

ВНУТРЕННЯЯ

В комнатах и передних - оклейка обоями повышенного качества, в кухнях и уборных - масляная покраска на высоту 1,6 м; облицовка стен над кухонным рядом глазурованной плиткой на высоту 45 см; в ваннх комнатах - панель из глазурованной плитки высотой 1,8 м, выше - высококачественная клеевая краска

СЗСА ИНЖЕНЕРНОЕ ОБОРУДОВАНИЕ

Водопровод - хозяйственно-питьевой, расчетный напор у основания стояков 11 м

Канализация - хозяйственно-бытовая в городскую сеть; водосток - неорганизованный

Отопление - водяное центральное, система двухтрубная с радиаторами типа "M-140-A0" для расчетных температур -25, -30, -35, -40°C. Температура теплоносителя 95-70°C

Вентиляция - естественная

Горячее водоснабжение - от внешней сети, расчетный напор в основании стояков 12 м

Газоснабжение - от внешней сети к кухонным плитам

Электроснабжение - от внешней сети, напряжение 380/220 В

Освещение - лампами накаливания

Устройство связи - радиотрансляция, телевидение

С2ЕД ОСНАЩЕНИЕ ЗДАНИЯ

Оборудование кухонь и санузлов - газовые плиты, мойки, унитазы, ванны, умывальники

УЗОВ СКОРОСТНОЙ НАПОР ВЕТРА - $\frac{45 \text{ кгс/м}^2}{0,44 \text{ кПа}}$

УЗНВ ВЕС СНЕГОВОГО ПОКРОВА - $\frac{150 \text{ кг/м}^2}{1,47 \text{ кПа}}$

Р2СО СТЕПЕНЬ ОГНЕСТОЙКОСТИ - вторая

Н1ЕВ РАСЧЕТНАЯ ТЕМПЕРАТУРА НАРУЖНОГО ВОЗДУХА - минус 20, 25, 30, 35, 40°C

С1ЕВ ОРИЕНТАЦИЯ - свободная

С2ДР КЛИМАТИЧЕСКИЕ РАЙОНЫ И ПОДРАЙОНЫ СССР IВ, II и III

С2ЕЕ ИНЖЕНЕРНО-ГЕОЛОГИЧЕСКИЕ УСЛОВИЯ - обычные

ОДНОЭТАЖНЫЙ ДВУХКОМНАТНЫЙ КИЛОЙ ДОМ ДЛЯ ИНДИВИДУАЛЬНЫХ ЗАСТРОЙЩИКОВ	ТИПОВОЙ ПРОЕКТ I84-85-50/I	Лист 2 Стр.3
--	-------------------------------	-----------------

Наименование	Всего	На 1м ² привед. общей площади	Наименование	Всего	На 1 м ² привед. общей площади
У11А СТОИМОСТЬ			У4КА ЭКСПЛУАТАЦИОННЫЕ ПОКАЗАТЕЛИ		
У11В Общая сметная стоимость тыс. руб.	13,44	0,189	У4КН Расход воды: холодной л/с	0,223	-
в том числе:			горячей "	0,260	-
У11П строительно-монтаж- ных работ "	13,4	0,189	У4К1 Канализационные стоки "	0,483	-
У11А ТРУДОЕМКОСТЬ			У4КН Тепла кВт.ч кВт	32465	-
У11Ф Построечные трудо- вые затраты чел. дн.	368	5,18	в том числе:	38,2	-
У1КА РАСХОДЫ			на отопление "	8395	-
У1КВ Расход строитель- ных материалов			на горячее водоснабжение "	9,72	-
Цемент т	21,3	0,3	Тепла на отопление 1м ² общей площади "	24070	-
Цемент, приведенный к марке М400 "	22,72	0,32	газа м ³ /ч	28,48	-
в том числе:			У4КJ Потребная электри- ческая мощность кВт	127,4	-
на сборные изделия "	14,2	0,2	У4КК Эксплуатационные затраты руб/год	0,148	-
Сталь "	0,35	0,005	ТЕХНИЧЕСКИЕ ХАРАКТЕРИСТИКИ		
Сталь, приведенная к классам А-I и С38/23 "	0,43	0,006	Г3НВ Объем строительный м ³	79,11	1,11
в том числе:			в том числе:		
на сборные изделия "	0,18	0,003	подземной части "	392,4	5,53
Бетон и железобетон м ³	51,1	0,72	Г3ОС Площадь застройки м ²	97,9	-
в том числе:			Г3ОI приведенная общая "	114,0	-
сборный:			Г3ОВ общая "	71,0	-
тяжелый "	46,86	0,66	Г3ОК жилая "	65,9	-
Лесоматериалы "	42,6	0,6	летних помещений "	36,0	0,51
Лесоматериалы, приве- денные к круглому лесу "	63,9	0,9		14,6	-
Кирпич тыс.шт.	26,3	0,37			
Масса конструкций и материалов т	393,34	5,54			
Масса надземной час- ти /от низа перекры- тия технического подполья/ "	219,4	3,09			

ДОПОЛНИТЕЛЬНЫЕ ДАННЫЕ

Конструкция дома запроектирована в вариантах: наружные стены - из силикатной кирпичной кладки при расчетной температуре - 30°; фундаменты - ленточные с R = 2 кгс/см², R = 1,5 кгс/см², R = 2,5 кгс/см² и буронабивные сваи, столбчатые с R = 2 кгс/см²; здание без подвала; с лифт-клозетом; перекрытия железобетонные; отопление от котлов на газообразном и твердом топливе; плиты - газовые и электрические.

Сметы составлены в соответствии с СН 401-69.
Расчетный показатель - 1 м² приведенной общей площади.

В7ЕА СОСТАВ ПРОЕКТНОЙ ДОКУМЕНТАЦИИ:

Альбом 1 Архитектурно-строительная, санитарно-техническая и электротехническая части
Альбом 2 Сметы

Часть 9.9-6 серия 85 - Типовые узлы и детали.

Объем проектных материалов приведен к формату II 423 форматок.

В7ВА АВТОР ПРОЕКТА Мосгипронисельстрой, II7342 Москва, ул.Обручева, 46

В7НА УТВЕРЖДЕНИЕ Утвержден Госстроем РСФСР 6 марта 1981г. постановление № 18.
Введен в действие Мосгипронисельстроем, приказ № 240 от 12.08.82г.

В7КА ПОСТАВЩИК ЦИП, 125878, Москва А-445, Смоленная, 22

Инв. № I7636

Катал.л. № 045239

В.М.Росоловский

Гл. архитектор проекта

Л.Н.Соколов

Гл. инженер института

Подписано в печать 30.09.82

Заказ № 10404

Тираж 8550

Формат 60x84 1/8

Центральный институт типового проектирования
125878, ГСП, Москва, А-445, ул. Смольная, 22