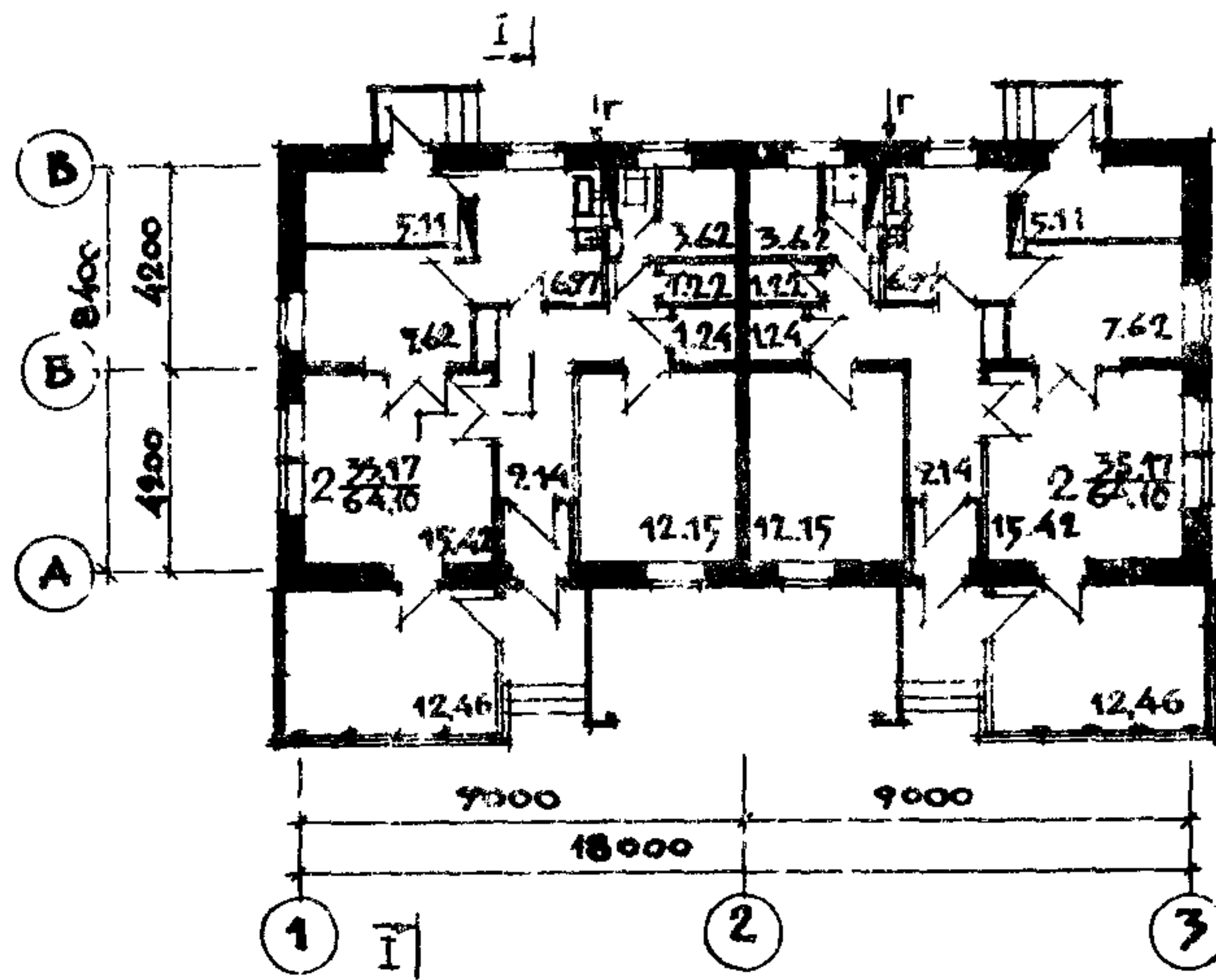


<p>СССР</p>	<p>СТРОИТЕЛЬНЫЙ КАТАЛОГ ЧАСТЬ 2 ТИПОВЫЕ ПРОЕКТЫ ПРЕДПРИЯТИЙ, ЗДАНИЙ И СООРУЖЕНИЙ</p>	<p>ТИПОВОЙ ПРОЕКТ I83-47-I80/I УДК 728.81 691-412 699.841</p>
<p>ЦИТП</p>	<p>ОДНОЭТАЖНЫЙ ДВУХКВАРТИРНЫЙ КИРПИЧНЫЙ ДОМ С ДВУХКОМНАТНЫМИ КВАРТИРАМИ (ПЕРЕКРЫТИЕ ДЕРЕВЯННОЕ) С УПРОЩЕННЫМ ИНЖЕНЕРНЫМ ОБОРУДОВАНИЕМ ДЛЯ ИНДИВИДУАЛЬНЫХ ЗАСТРОЙЩИКОВ</p>	<p>ОХСВ</p>
<p>НОЯБРЬ 1982</p>		<p>На 2-х листах На 3-х страницах Страница I</p>

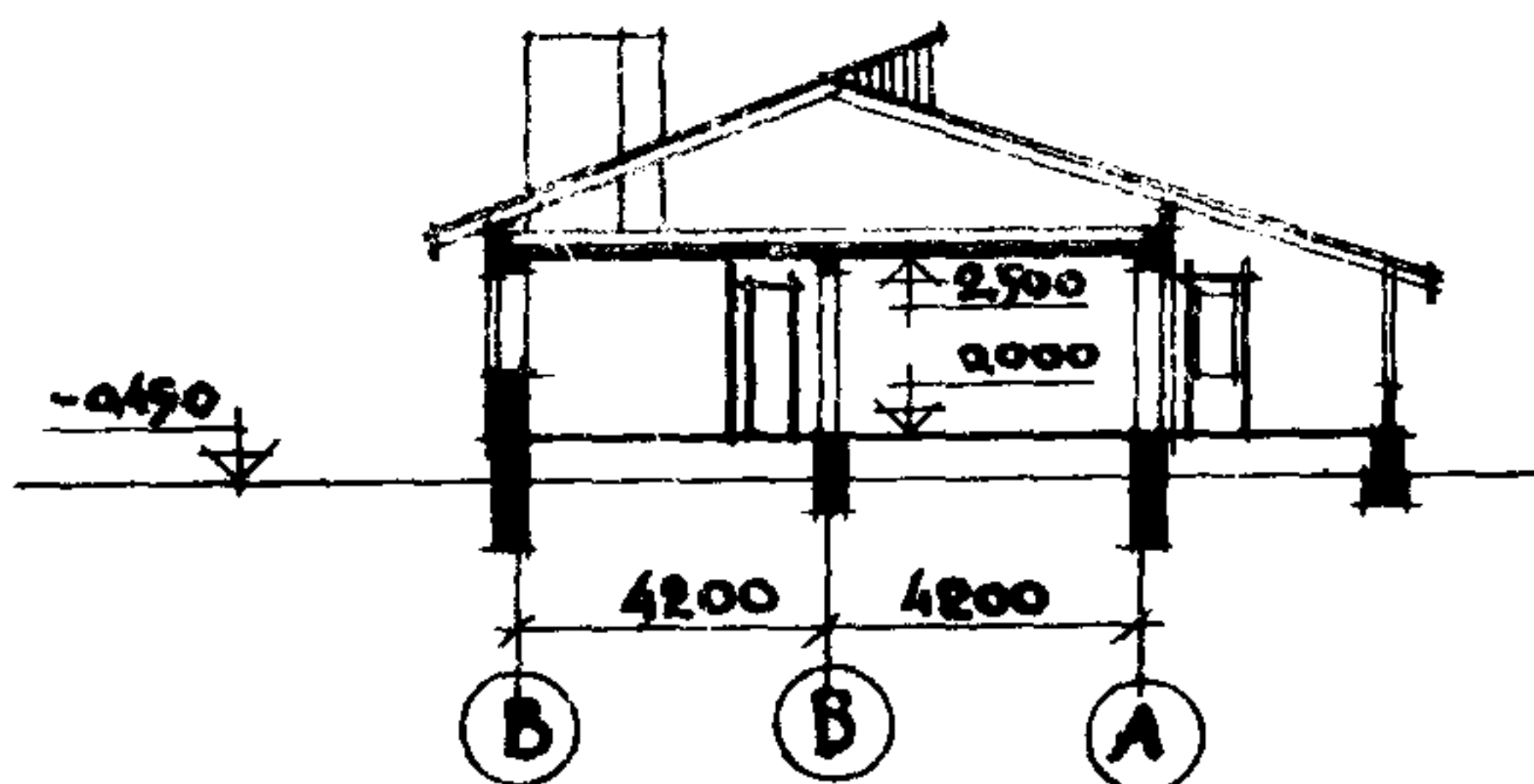
ФАСАД I-3



ПЛАН



РАЗРЕЗ I-I



ЭКСПЛИКАЦИЯ КВАРТИР

Квартиры (тип)	Количество	Площадь, м ²	
		жилая	общая
Двухкомнатные	2	35,20	64,10

ОДНОСТАЯННЙ ДВУХКВАРТИРНЫЙ ЖИЛОЙ ДОМ С ДВУХКОМНАТНЫМИ КВАРТИРАМИ (ПЕРЕКРЫТИЕ ДЕРЕВЯННОЕ) С УПРОЩЕННЫМ ИНЖЕНЕРНЫМ ОБОРУДОВАНИЕМ ДЛЯ ИНДИВИДУАЛЬНЫХ ЗАСТРОЙЩИКОВ	ТИПОВОЙ ПРОЕКТ I83-47-18с/1	Лист I Страница 2
--	--------------------------------	----------------------

D2BA СТРОИТЕЛЬНЫЕ КОНСТРУКЦИИ И ИЗДЕЛИЯ
 Конструктивная схема с продольными несущими стенами.
 Фундаменты - ленточные бутобетонные.
 Стены наружные - крупные железобетонные блоки по серии 47.
 Типоразмеров - I4
 Стены внутренние - крупные железобетонные блоки по серии 47.
 Типоразмеров - 7
 Перекрытия - деревянные балки.
 Перегородки - мелкоштучные гипсовые, кирпичные в санузлах.
 Крыша - с холодным чердаком и наружным водостоком.
 Кровля - асбестоцементные волнистые листы по ГОСТу I6233-77.
 Двери наружные - по серии I.I36-II.
 Типоразмеров - 2
 Двери внутренние - по серии I.I36-IO.
 Типоразмеров - 4
 Окна - с раздельными переплетами по серии I.I36.3-I6.
 Типоразмеров - 2
 Встроенное оборудование - шкаф, азгресоль по серии I.I72-4.
 Типоразмеров - 4
 Полы - досчатые, линолеум, керамическая плитка.
 Наибольшая масса конструкции - блок внутр. стены - 2,15 т.

H5UA ОТДЕЛКА
НАРУЖНАЯ
 Расшивка швов с окраской красками ПХВ светлых тонов.
ВНУТРЕННЯЯ
 В жилых комнатах и передней - оклейка обоями; в кухне, столовой, хозяйственном помещении, кладовой и санузле - водоэмульсионная окраска на всю высоту; в местах установки кухонного и сантехнического оборудования - облицовка стен на высоту I30 см глазурованной плиткой.

C3BA ИНЖЕНЕРНОЕ ОБОРУДОВАНИЕ
 Канализация - люфт-клозет.
 Отопление - от котла на твердом топливе, температура теплоносителя 95-70°C.
 Вентиляция - естественная.
 Электроснабжение - от внешней сети, напряжение 380/220В.
 Освещение - лампами накаливания.
 Устройства связи - радио, телефон, телевидение.

C2ED ОСНАЩЕНИЕ ЗДАНИЯ
 Оборудование кухни - плита на твердом топливе.

J30B СКОРОСТНОЙ НАПОР ВЕТРА - $\frac{45 \text{ кгс/м}^2}{0,44 \text{ кПа}}$

J3N B ВЕС СНЕГОВОГО ПОКРОВА - $\frac{100; 150 \text{ кгс/м}^2}{0,97; 1,47 \text{ кПа}}$
 (100 кгс/м² - основное решение)

R2CO СТЕПЕНЬ ОГНЕСТОЙКОСТИ - четвертая

N1BD РАСЧЕТНАЯ ТЕМПЕРАТУРА НАРУЖНОГО ВОЗДУХА **G1BF**
 - минус 20, 30 (основное решение), 40°C

ОРИЕНТАЦИЯ - свободная

G2DD КЛИМАТИЧЕСКИЕ РАЙОНЫ И ПОДРАЙОНЫ СССР - **G2EE**
 II, IB, с возможностью применения в III районе

ИНЖЕНЕРНО-ГЕОЛОГИЧЕСКИЕ УСЛОВИЯ - обычные.

G2MQ СЕЙСМИЧНОСТЬ - 7 (основное решение), 8 баллов

ОДНОЭТАЖНЫЙ ДВУХКВАРТИРНЫЙ ЖИЛОЙ ДОМ С ДВУХКОМНАТНЫМИ КВАРТИРАМИ (ПЕРЕКРЫТИЕ ДЕРЕВЯННОЕ) С УПРОЩЕННЫМ ИНЖЕНЕРНЫМ ОБОРУДОВАНИЕМ ДЛЯ ИНДИВИДУАЛЬНЫХ ЗАСТРОЙЩИКОВ	ТИПОВОЙ ПРОЕКТ I83-47-180/I	Лист 2 Страница 3
--	--------------------------------	----------------------

Наименование	Всего	На I м ² приведенной общей площади	Наименование	Всего	На I м ² приведенной общей площади
V1IA СТОИМОСТЬ			V4KA ЭКСПЛУАТАЦИОННЫЕ ПОКАЗАТЕЛИ		
V1IB Общая сметная стоимость	тыс. руб. 16,90	0,120	Расход		
в том числе:			V4KN Тепла	ккал/ч квт 17780 20,67	-
V1IL на строительномонтажные работы	" 16,82	0,119	в том числе:		
V1IO оборудование	" 0,08	-	на отопление	" 17780 20,67	-
V1JA ТРУДОЕМКОСТЬ			Тепла на отопление I м ² общей площади	" 138,7 0,16	-
V1JF Построечные трудовые затраты	чел.-дн. 460,33	3,299	V4KK Потребная электрическая мощность	квт 8,2	-
V1KA РАСХОДЫ			Эксплуатационные затраты	руб. год 1075,53	8,40
V1KB Расход строительных материалов			ТЕХНИЧЕСКИЕ ХАРАКТЕРИСТИКИ		
Цемент	т 30,74	0,218	63NB Объем строительный	м ³ 447,90	3,18
Цемент, приведенный к марке М-400	" 28,70	0,205	630С Площадь застройки	м ² 205,80	-
в том числе:			630I приведенная общая	" 140,66	-
на сборные изделия	т 14,10	0,100	630В общая	" 128,20	-
Сталь	" 1,27	0,009	630К жилая	" 70,40	0,50
Сталь, приведенная к классам А-I и С38/23	" 1,41	0,010			
в том числе:					
на сборные изделия	" 1,16	-			
Бетон и железобетон	м ³ 95,37	0,678			
в том числе:					
монолитный	" 31,19	0,221			
сборный:					
сверхлегкий	" 15,30	0,108			
легкий	" 40,88	0,290			
Лесоматериалы	" 30,43	0,216			
Лесоматериалы, приведенные к круглому лесу	" 45,65	0,324			
Кирпич	тыс. шт. 2,68	0,019			
Масса конструкций и материалов	т 386,8	2,75			
Масса надземной части	" 305,2	2,17			

ДОПОЛНИТЕЛЬНЫЕ ДАННЫЕ

В проекте даны варианты: фасадов для III климатического района, нулевого цикла с подвалом; ограждающих конструкций и фундаментов при расчетной температуре минус 20, 40°С; отопления при расчетной температуре минус 20, 25, 35, 40°С, кухонная плита на сжиженном газе. Расчетный показатель - I м² приведенной общей площади.

B7EA СОСТАВ ПРОЕКТНОЙ ДОКУМЕНТАЦИИ

- Альбом I - Архитектурно-строительные, санитарно-технические и электротехнические чертежи.
- Альбом II - Сметы.
- Альбом III - Узлы и детали часть I (т.п. I83-47-7см/I), часть 2 (т.п. I83-47-10с/I)
- Альбом IV - Издания заводского изготовления часть I (т.п. I83-47-7см/I) часть 3 (т.п. I83-47-10с/I)

Объем проектных материалов, приведенных к формату II - 192 ф.

B7BA АВТОР ПРОЕКТА ЦНИИЭПграждансельстрой, П17279, Москва, В-279, Профсоюзная ул., 93а

B7BA УТВЕРЖДЕНИЕ Утвержден Госгражданстроем от 01.07.80г., письмо № ДР-3-1829. Введен в действие ЦНИИЭПграждансельстроем от 26.07.82г. приказ № 97/Т

B7KA ПОСТАВЩИК ЦИП, I25878, А-445, Смоленская ул., 22

Инв. № I8192
Катал. л. № 0467II

Главный архитектор проекта В.И.Камей

Главный инженер института Р.М.Беляев

Подписано в печать 30.09.82

Заказ № 10404

Тираж 8550

Формат 60x84 1/8

Центральный институт типового проектирования
125878, ГСП, Москва, А-445, ул. Смольная, 22