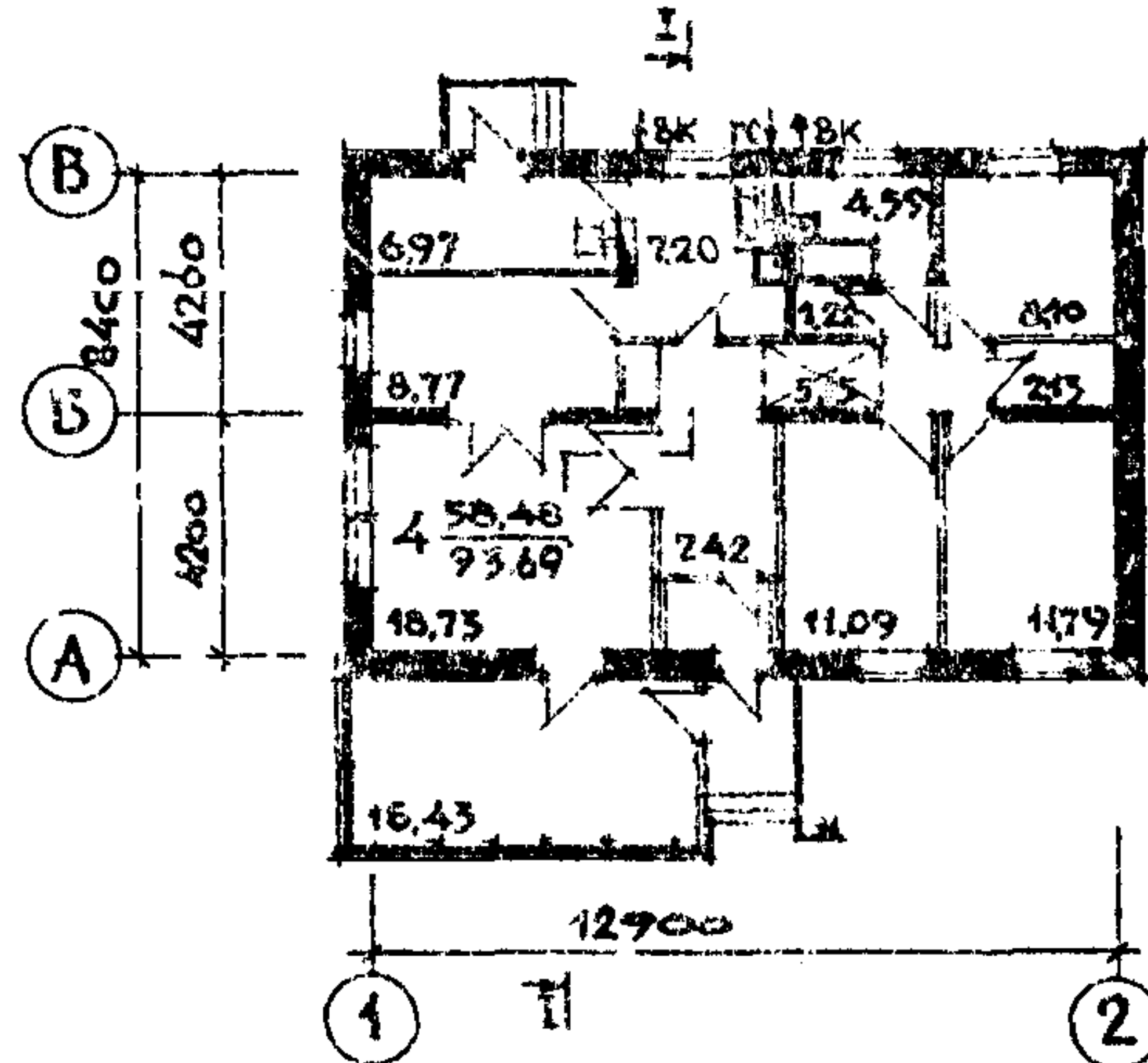


<p>СССР</p>	<p>СТРОИТЕЛЬНЫЙ КАТАЛОГ ЧАСТЬ 2 ТИПОВЫЕ ПРОЕКТЫ ПРЕДПРИЯТИЙ, ЗДАНИЙ И СООРУЖЕНИЙ</p>	<p>ТИПОВОЙ ПРОЕКТ I83-47-I7c/I УДК 728.01:691-412:699.841</p>
<p>ЦИТП</p>	<p>ОДНОЭТАЖНЫЙ ОДНОКВАРТИРНЫЙ БИТОЙ ДОМ С 4-КОМНАТНОЙ КВАРТИРОЙ (ПЕРЕКРЫТИЕ ДЕРЕВЯННОЕ) С ЦЕНТРАЛИЗОВАННЫМ ИНЖЕ- НЕРНЫМ ОБОРУДОВАНИЕМ ДЛЯ ИНДИВИДУАЛЬНЫХ ЗАСТРОЙЩИКОВ</p>	<p>ОХВД</p>
<p>НОЯБРЬ 1982</p>		<p>На 2-х листах На 3-х страницах Страница I</p>

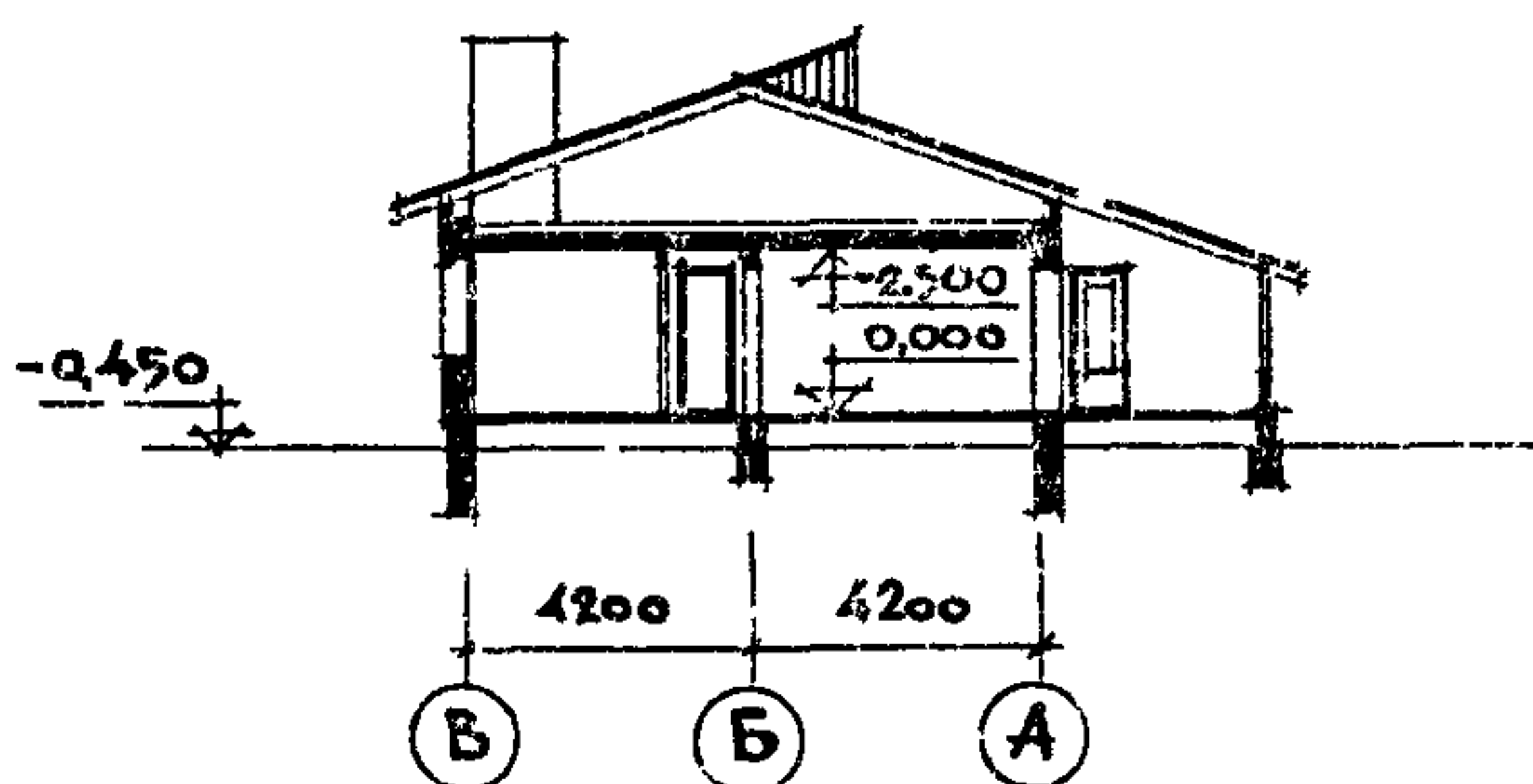
ФАСАД I - 2



ПЛАН



РАЗРЕЗ I - I



ЭКСПЛИКАЦИЯ КВАРТИР

Квартиры (тип)	Количество	Площадь, м ²	
		Жилая	Общая
Четырехкомнатная	I	58,48	93,69

ОДНОЭТАЖНЫЙ ОДНОКВАРТИРНЫЙ ЖИЛОЙ ДОМ С ЧЕТЫРЕХКОМНАТНОЙ КВАРТИРОЙ (ПЕРЕКРЫТИЕ ДЕРЕВЯННОЕ) С ЦЕНТРАЛИЗОВАННЫМ ИНЖЕНЕРНЫМ ОБОРУДОВАНИЕМ ДЛЯ ИНДИВИДУАЛЬНЫХ ЗАСТРОЙЩИКОВ	ТИПОВОЙ ПРОЕКТ I83-47-I7c/I	Лист I Страница 2
---	--------------------------------	----------------------

D2BA СТРОИТЕЛЬНЫЕ КОНСТРУКЦИИ И ИЗДЕЛИЯ
 Конструктивная схема с продольными несущими стенами.
 Фундаменты - ленточные бутобетонные.
 Стены наружные - крупные легкобетонные блоки по серии 47.
 Типоразмеров - 13
 Стены внутренние - крупные железобетонные блоки по серии 47.
 Типоразмеров - 4
 Перекрытия - деревянные балки.
 Перегородки - мелкоштучные гипсовые, кирпичные в санузлах.
 Крыша - с холодным чердаком и наружным водостоком.
 Кровля - асбестоцементные волнистые листы по ГОСТ 16233-77.
 Двери наружные - по серии I.136-У.
 Типоразмеров - 1
 Двери внутренние - по серии I.136-10.
 Типоразмеров - 4
 Окна - с раздельными перелетами по серии I.136.5-16.
 Типоразмеров - 2
 Встроенное оборудование - шкаф, ант-ресолы по серии I.172-4.
 Типоразмеров - 4
 Полы - доски, линолеум, керамическая плитка.
 Наибольшая масса конструкции - (блок наружной стены) - 1,9 т.

H5UA ОТДЕЛКА
 НАРУЖНАЯ
 Расшивка швов с окраской красками ПХВ светлых тонов.
 ВНУТРЕННЯЯ
 В жилых комнатах и передней - оклейка обоями; в кухне, столовой, хозяйственном помещении, кладовой и санузле - водоэмulsionная окраска на всю высоту; в местах установки кухонного и сантехнического оборудования - облицовка стен на высоту 180 см глазурованной плиткой.

.C3GA ИНЖЕНЕРНОЕ ОБОРУДОВАНИЕ
 Водопровод -- хозяйственно-питьевой от наружной сети, напор на вводе 10 м.
 Канализация - хозяйственно-фекальная в наружную сеть.
 Отопление - от котла КЧМ-2 на твердом топливе, теплоноситель вода 96-70°C, радиаторы РСГ2.
 Вентиляция - естественная.
 Горячее водоснабжение - от водоподогревателя, установленного на котле КЧМ-2.
 Электроснабжение - от внешней сети, напряжение 380/220 в.

Освещение - лампами накаливания.
 Устройства связи - радио, телефон, телевидение.

C2ED ОСНАЩЕНИЕ ЗДАНИЯ
 Оборудование кухни и санузлов - плита на твердом топливе, мойка, унитаз, ванна, умывальник.

J30B СКОРОСТНОЙ НАПОР ВЕТРА - $\frac{45 \text{ кгс/м}^2}{0,44 \text{ кПа}}$

J3NB ВЕС СНЕГОВОГО ПОКРОВА - $\frac{100; 150 \text{ кгс/м}^2}{0,97; 1,47 \text{ гПа}}$

R2CO СТЕПЕНЬ ОГНЕСТОЙКОСТИ -- четвертая

(100 кгс/м² - основное решение)

G1BF ОРИЕНТАЦИЯ - свободная

N1BD РАСЧЕТНАЯ ТЕМПЕРАТУРА НАРУЖНОГО ВОЗДУХА - минус 20, 30 (основное решение), 40°C

G2DB КЛИМАТИЧЕСКИЕ РАЙОНЫ И ПОДРАЙОНЫ СССР - II, IV, с возможностью применения в III районе

G2EE ИНЖЕНЕРНО-ГЕОЛОГИЧЕСКИЕ УСЛОВИЯ - обычные

G2MQ СЕЙСМИЧНОСТЬ - 7 (основное решение), 8 баллов.

ОДНОЭТАЖНЫЙ ОДНОКВАРТИРНЫЙ ЖИЛОЙ ДОМ С ЧЕТЫРЕХКОМНАТНОЙ КВАРТИРОЙ (ПЕРЕКРЫТИЕ ДЕРЕВЯННОЕ) С ЦЕНТРАЛИЗОВАННЫМ ИНЖЕНЕРНЫМ ОБОРУДОВАНИЕМ ДЛЯ ИНДИВИДУАЛЬНЫХ ЗАСТРОЙЩИКОВ	ТИПОВОЙ ПРОЕКТ I83-47-17с/1	Лист 2 Страница 3
---	--------------------------------	----------------------

Наименование	Всего	На 1 м2 приведен- ной общей площади	Наименование	Всего	На 1 м2 приведен- ной общей площади
V1IA СТОИМОСТЬ			V4KA ЭКСПЛУАТАЦИОННЫЕ ПОКАЗАТЕЛИ		
V1IB Общая сметная стоимость	тыс. руб. 11,69	0,114	V4KH Расход воды холодной	л/с 0,28	-
V1IL в том числе: на строительные-монтажные работы	то же 11,60	0,113	V4NI Канализационные стоки	1,88	-
V1IO оборудование	" 0,09	-	V4KM Тепла	ккал/ч квт 13200 15,35	-
V1JA ТРУДОЕМКОСТЬ			в том числе: на отопление	" 13200 15,35	-
V1JF Построечные трудовые затраты	чел.-дн. 336,13	3,290	Тепла на отопление 1 м2 общей площади	" 141,0 0,16	-
V1KA РАСХОДЫ			V4KK Потребная электрическая мощность	квт 4,6	-
V1KB Расход строительных материалов			Эксплуатационные затраты	руб/год 777,80	7,65
Цемент	т 17,04	0,167	ТЕХНИЧЕСКИЕ ХАРАКТЕРИСТИКИ		
Цемент, приведенный к марке М-400	" 16,26	0,159	G3NB Объем строительный	м3 324,39	3,180
в том числе: на сборные изделия	т 10,20	0,100	G3OC Площадь застройки	м2 144,85	-
Сталь	" 0,92	0,009	G3OI приведенная общая	" 101,94	-
Сталь, приведенная к классам А-1 и С38/23	" 1,02	0,010	G3OB общая	" 93,69	-
в том числе: на сборные изделия	" 0,83	-	G3OK жилая	" 58,48	0,573
Бетон и железобетон	м3 72,37	0,709	В скобках указывается потребность строительных материалов без учета расходов на изготовление сборных изделий, конструкций		
в том числе: монолитный	" 31,06	0,304			
сборный: тяжелый	" 7,24	0,070			
легкий	" 34,07	0,334			
Лесоматериалы	" 20,10	0,197			
Лесоматериалы, приведенные к круглому лесу	" 29,15	0,285			
Кирпич	тыс. шт. 1,85	0,018			
Масса конструкций и материалов	т 280,50	2,75			
Масса надземной части	" 221,34	2,17			

ДОПОЛНИТЕЛЬНЫЕ ДАННЫЕ

В проекте даны варианты: фасадов для III климатического района; нулевого цикла с подвалом; ограждающих конструкций и фундаментов при расчетной температуре минус 20, 40 °С; отопления при расчетной температуре минус 20, 35, 40 °С, кухонная плита на сжиженном газе. Расчетный показатель - 1 м2 приведенной общей площади.

B7EA СОСТАВ ПРОЕКТНОЙ ДОКУМЕНТАЦИИ

- Альбом I - Архитектурно-строительные, санитарно-технические и электротехнические чертежи.
- Альбом II - Сметы.
- Альбом III - Узлы и детали часть I (т.п. I83-47-7см/1) часть 2 (т.п. I83-47-10с/1)
- Альбом IV - Изделия заводского изготовления часть I (т.п. I83-47-7см/1) часть 3 (т.п. I83-47-10с/1)

Объем проектных материалов, приведенных к формату II - 207 ф.

B7BA АВТОР ПРОЕКТА ЦНИИЭПграждансельстрой, 117279, Москва, В-279, Профсоюзная ул., 93а

B7BA УТВЕРЖДЕНИЕ Утвержден Госгражданстроем от 01.07.80г. Письмо № КР-3-1829. Введен в действие ЦНИИЭПграждансельстроем от 26.07.82г. приказ №97/Т

B7KA ПОСТАВЩИК ЦИТИ, 125878, А-445, Смольная ул., 22

Инв. № I8191
Катал.л. № 046710

Главный архитектор проекта В.И.Камай

Главный инженер института В.М.Белнев

Подписано в печать 30.09.82

Заказ № 10404

Тираж 8550

Формат 60x84 1/8

Центральный институт типового проектирования
125878, ГСП, Москва, А-445, ул. Смольная, 22