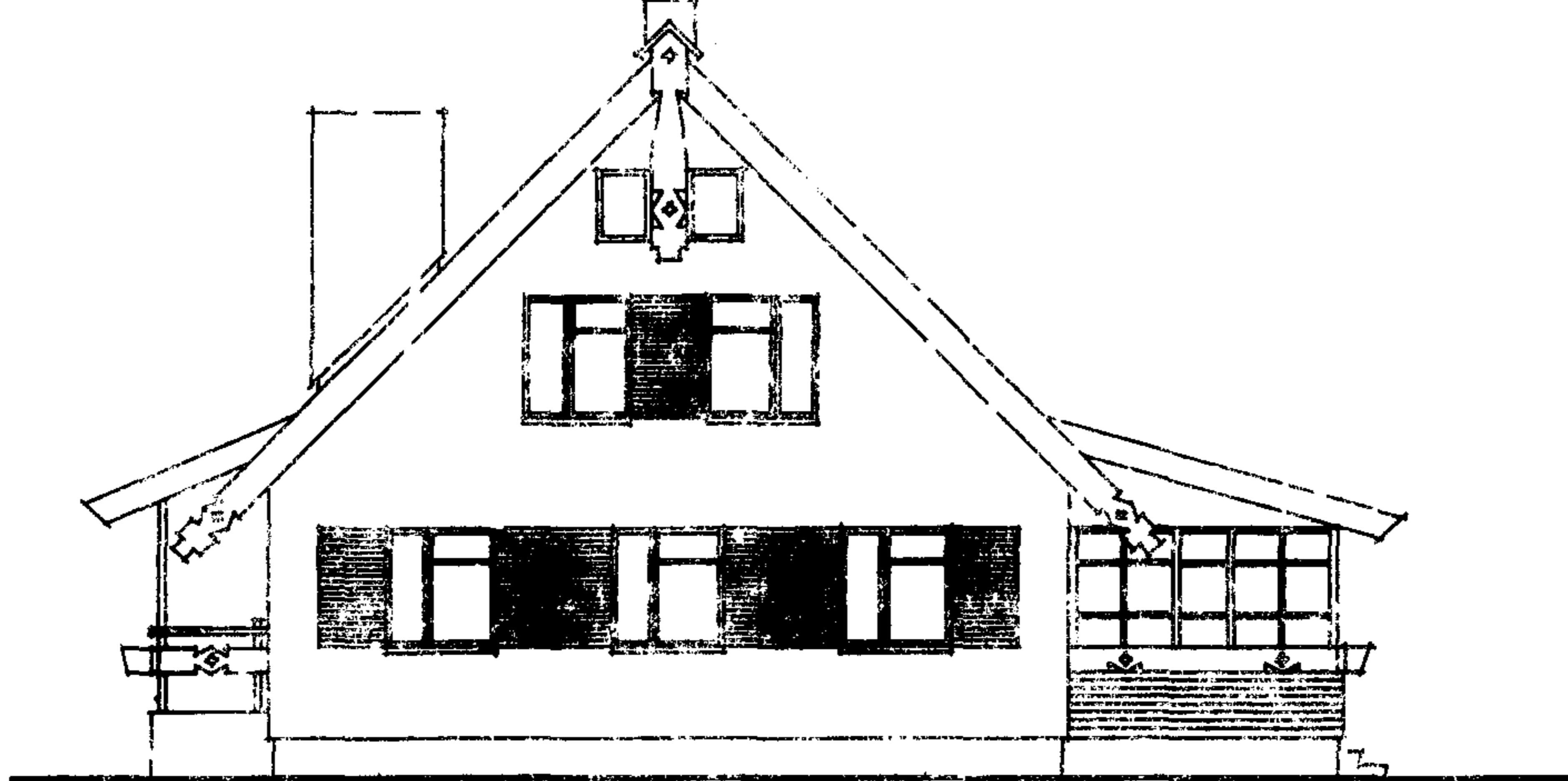
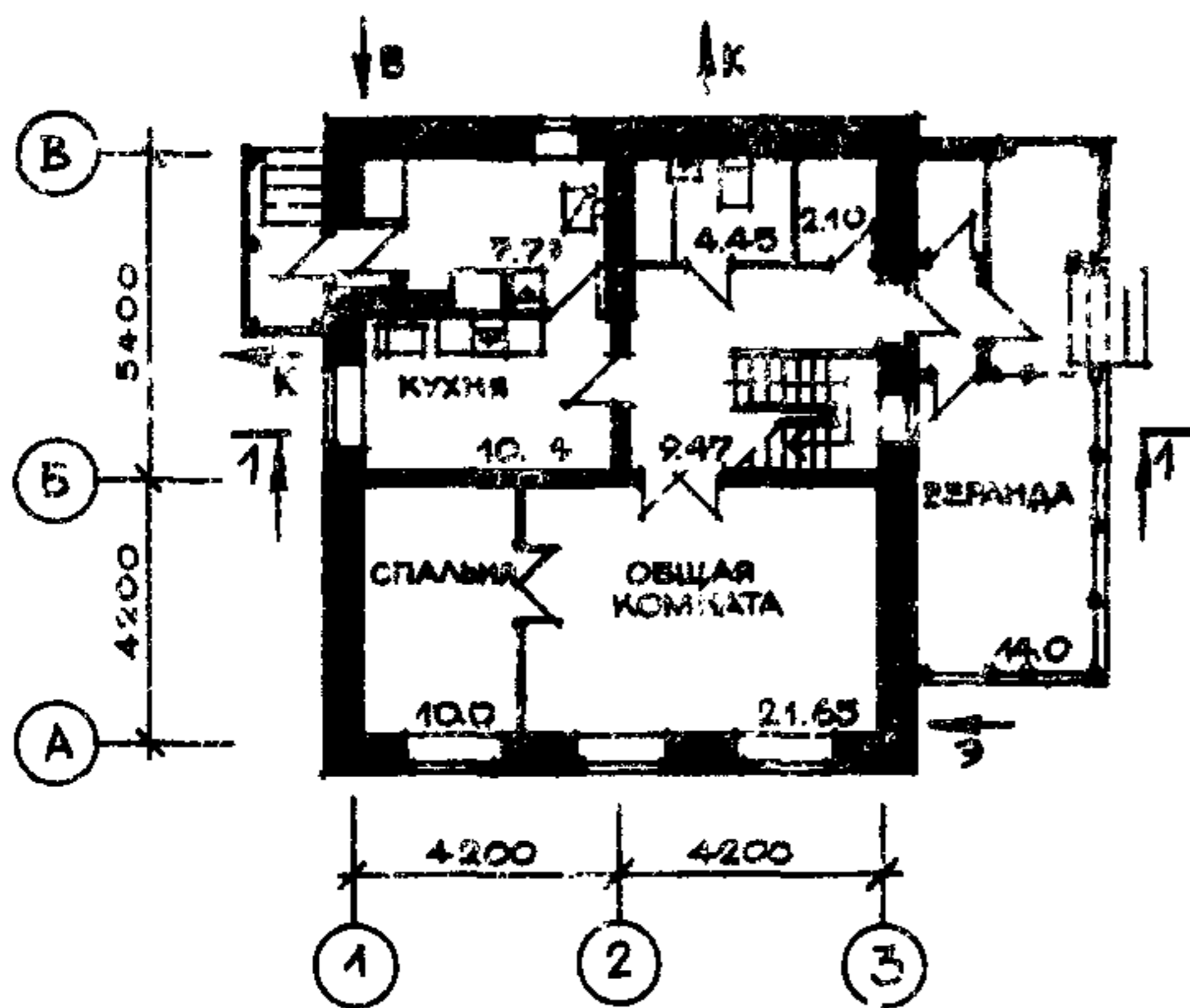


<p>СССР</p>	<p>СТРОИТЕЛЬНЫЙ КАТАЛОГ ЧАСТЬ 2 ТИПОВЫЕ ПРОЕКТЫ ПРЕДПРИЯТИЙ, ЗДАНИЙ И СООРУЖЕНИЙ</p>	<p>ТИПОВОЙ ПРОЕКТ I44-I6-33/I УДК 728.01:691.421-431</p>
<p>ЦИТП</p>	<p>МАНСАРЕННЫЙ ОДНОКВАРТИРНЫЙ 5-КОМНАТНЫЙ ЖИЛОЙ ДОМ ДЛЯ ИНДИВИДУАЛЬНЫХ ЗАСТРОЙЩИКОВ</p>	<p>ОХВВ</p>
<p>НОЯБРЬ 1982</p>		<p>На 2-х листах На 3-х страницах Страница I</p>

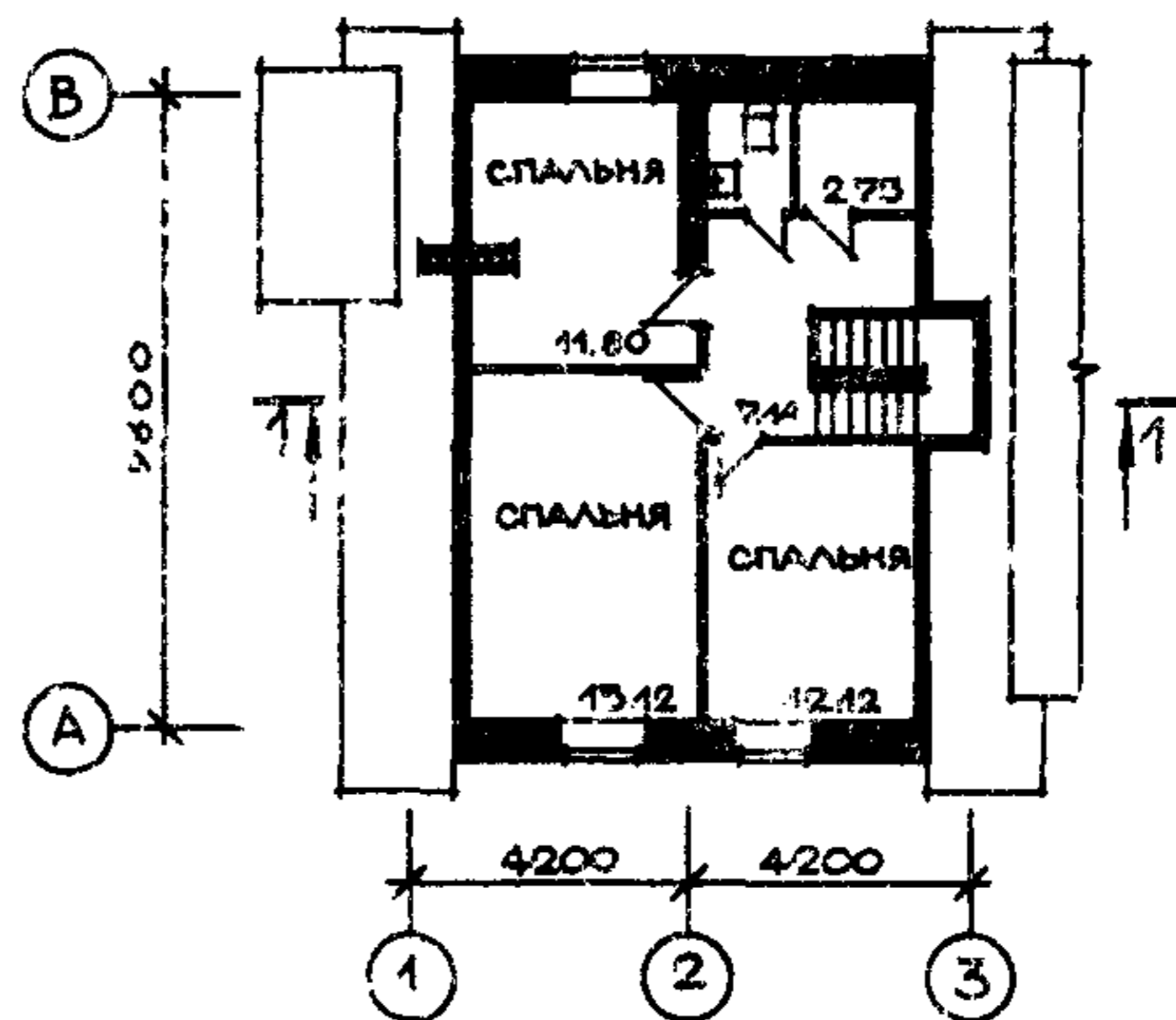
Ф А С А Д I-3



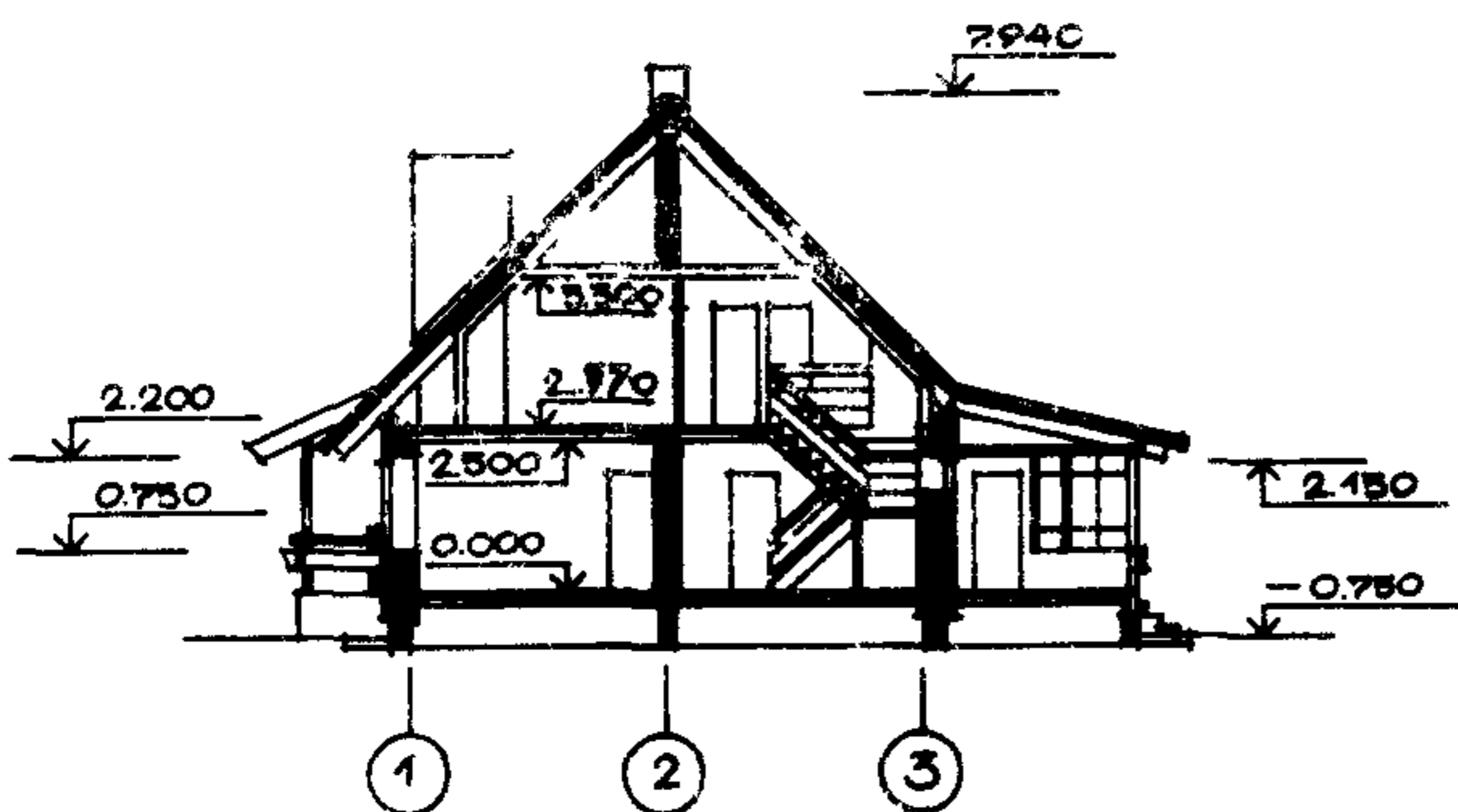
ПЛАН I ЭТАЖА



ПЛАН 2 ЭТАЖА



РАЗРЕЗ I-I



Квартира	Количество	Площадь, м ²	
		жилая	общая
пятикомнатная	I	70,69	116,94

<p>МАНСАРДНЫЙ СПРОКВАРТИРНЫЙ 5 КОМНАТНЫЙ ЖИЛОЙ ДОМ ДЛЯ ИНДИВИДУАЛЬНЫХ ЗАСТРОЙЩИКОВ</p>	<p>ТИПОВОЙ ПРОЕКТ I44-I6-33/I</p>	<p>Лист I Страница 2</p>
--	---------------------------------------	------------------------------

D2BA СТРОИТЕЛЬНЫЕ КОНСТРУКЦИИ И ИЗДЕЛИЯ

Конструктивная схема с продольными и поперечными несущими стенами.

Фундаменты - столбчатые из сборных плит и столбов. Типоразмеров - 10.

Стены наружные - из глиняного обыкновенного кирпича пластического прессования.

Стены мансарды - деревянные, каркасные.

Стены внутренние - из глиняного обыкновенного кирпича пластического прессования.

Перекрытия - из деревянных балок.
Типоразмеров - 6
- из щитов наката
Типоразмеров - 2

Утеплитель - минераловатные плиты.

Перегородки - кирпичные, панельные с обшивкой из сухой гипсовой штукатурки толщиной 80 мм по серии I.131-15. Типоразмеров - 14

Санузлы - россыпью.

Лестницы - деревянные, сборные из элементов заводского изготовления.

Крыша - чердачная, из наклонных стропил с наружным водосток.

Кровля - асбестоцементные волнистые листы ГОСТ 16233-77 по деревянной обрешетке.

Двери наружные - остекленные по серии I.136-11. Типоразмеров - 1

Двери внутренние - щитовой конструкции и остекленные по серии I.136-10. Типоразмеров - 4

Окна с раздельными переплетами по серии I.136-3, вып. I (варианты со спаренными переплетами, с тройным остеклением). Типоразмеров - 3.

Встроенные шкафы и антресоли - по серии I.172-4.

Полы - дощатые, линолеум, керамическая плитка.

Наибольшая масса монтажного элемента (плита фундамента) - 1,27 т.

J30B СКОРОСТНОЙ НАПОР ВЕТРА - $\frac{45 \text{ кгс/м}^2}{0,44 \text{ кПа}}$

R2C0 СТЕПЕНЬ ОГНЕСТОЙКОСТИ - четвертая

N1B0 РАСЧЕТНАЯ ТЕМПЕРАТУРА НАРУЖНОГО ВОЗДУХА - минус 20, 30 (основное решение), 40°C

G2D0 КЛИМАТИЧЕСКИЕ РАЙОНЫ И ПОДРАЙОНЫ СССР - IV, II, с возможностью применения в III

H5UA ОТДЕЛКА

НАРУЖНАЯ

Облицовка отборным кирпичом с расшивкой швов, покрытие деревянных элементов фасадов олифой и лаком.

ВНУТРЕННЯЯ

В жилых и подсобных помещениях - оклейка обоями; в кухне, кладовых, помещении для хозработ, тамбурах - клеевая окраска; в местах установки кухонного оборудования - облицовка стен на высоту 60 см, глазурованной плиткой. В ванной - окраска стен и потолка масляной краской, облицовка стен над ванной и умывальником на высоту 1,8 м глазурованной плиткой.

C3DA ИНЖЕНЕРНОЕ ОБОРУДОВАНИЕ

Водопровод - хозяйственно-питьевой. Расчетный напор у основания стояков - 10 м. вод. ст.

Канализация - хозяйственно-бытовая в поселковую сеть.

Отопление - поквартирное от котла на твердом топливе типа КЧМ-2

Вентиляция - естественная.

Горячее водоснабжение - от водоподогревателя, устанавливаемого на котле типа КЧМ-2.

Электроснабжение - от внешней сети, напряжение 380/220В.

Освещение - лампами накаливания.

Устройства связи - радио, телефон, телевидение.

C3ED ОСНАЩЕНИЕ ЗДАНИЯ

Оборудование кухни, санузлов, помещения для хозработ - плита на твердом топливе, мойка, ванна, унитаз, умывальник.

J3NB ВЕС СНЕГОВОГО ПОКРОВА - $\frac{100 \text{ кгс/м}^2}{0,97 \text{ кПа}}$

G1B0 ОРИЕНТАЦИЯ - свободная

G2E0 ИНЖЕНЕРНО-ГЕОЛОГИЧЕСКИЕ УСЛОВИЯ - обычные

МАНСАРДНЫЙ ОДНОКВАРТИРНЫЙ 5-КОМНАТНЫЙ ЖИЛОЙ ЦОМ ДЛЯ ИНДИВИДУАЛЬНЫХ ЗАСТРОЙЩИКОВ	ТИПОВОЙ ПРОЕКТ I44-I6-33/I	Лист 2 Страница 3
--	-------------------------------	----------------------

Наименование		Всего	На 1 м2 приве- денной общей площади	Наименование		Всего	На 1 м2 приве- денной общей площади
V1IA	СТОИМОСТЬ			У4КА	ЭКСПЛУАТАЦИОННЫЕ ПОКАЗАТЕЛИ		
V1IB	Общая сметная стоимость	тыс. руб.	15,194	0,123	У4КН	Расход воды	
V1IL	в том числе: строительно-монтажных работ	"	15,104	0,122	У4КИ	холодной л/с	0,31
V1IO	оборудования	"	0,09	-	У4КЛ	Канализационные стоки	"
V1IA	ТРУДОЕМКОСТЬ			У4КН	Тепла ккал/ч кВт	13100	
V1IF	Построечные трудовые затраты	чел. дн.	507,05	4,09		15,1	
V1KA	РАСХОДЫ				в том числе: на отопление	"	13100
V1KB	Расход строительных материалов					15,1	
	цемент	т	8,69	0,07			II2
	Цемент, приведенный к марке М-400	"	8,09	0,065	У4КК	Тепла на отопление 1 м2 общей площади	"
	в том числе: на сборные изделия	"	(5,74)	0,019			0,131
	Сталь	"	0,354	0,0029			
	Сталь, приведенная к классам А-1 и С38/23	"	(0,205)	0,0032			
	в том числе: на сборные изделия	"	0,391	0,0032			
	Бетон и железобетон	м3	0,186	-	Г3НВ	Объем строительный	м3
	в том числе: монолитный тяжелый	"	20,51	0,165	Г3ОС	Площадь застройки	м2
	сборный: тяжелый	"	9,39	-	Г3ОЛ	приведенная общая	"
	Лесоматериалы	"	11,11	-	Г3ОВ	общая	"
	Лесоматериалы, приведенные к круглому лесу	"	33,47	0,27	Г3ОК	общая	"
	Кирпич	тыс. шт.	48,53	0,39			70,69
	Масса конструкций и материалов	т	(48,53)	0,39			0,57
	Масса надземной части (от низа цокольного перекрытия)	"	49,07	-			14,0
			252,0	2,03			
			191,0	1,54			

ДОПОЛНИТЕЛЬНЫЕ ДАННЫЕ

Показатели приведены для условий строительства при расчетной температуре минус 30°C. В проекте даны варианты: ленточных фундаментов с подвалом; ограждающих конструкций из глиняного обыкновенного кирпича при расчетной температуре минус 20°C, из пустотелого кирпича при расчетной температуре минус 20, 30, 40°C; кухонной плиты с баллонами со сжиженным газом; радиаторы чугунные.

B7EA СОСТАВ ПРОЕКТНОЙ ДОКУМЕНТАЦИИ

Альбом I - Архитектурно-строительные, санитарно-технические, электротехнические чертежи
Альбом II - Типовые узлы и детали (т.п. I84-16-37/I)
Альбом III - Индустриальные изделия (т.п. I84-16-37/I)
Альбом IV - Сметы

Объем проектных материалов, приведенных в формате II - 270 формат.
В том числе изделий заводского изготовления - 78 формат.

B7BA АВТОР ПРОЕКТА ЦНИИЭПграждансельстрой, II7279, Москва, В-279, Профсоюзная ул., 93-а.

B7BA УТВЕРЖДЕНИЕ Утвержден Госгражданстроем 27.08.80г. приказ № 228.
Введен в действие ЦНИИЭПграждансельстроем 21.01.82 приказ 5/т

B7KA ПОСТАВЩИК ЦИТП, I25878, Москва, А-445, Смольная ул., 22

Инв. № I8096
Квал. л. № 046461

Главный архитектор проекта Г.Д. Гуськов
 Главный инженер института В.М. Белнев

Подписано в печать 30.09.82

Заказ № 10404

Тираж 8550

Формат 60x84 1/8

Центральный институт типового проектирования
125878, ГСП, Москва, А-445, ул. Смольная, 22