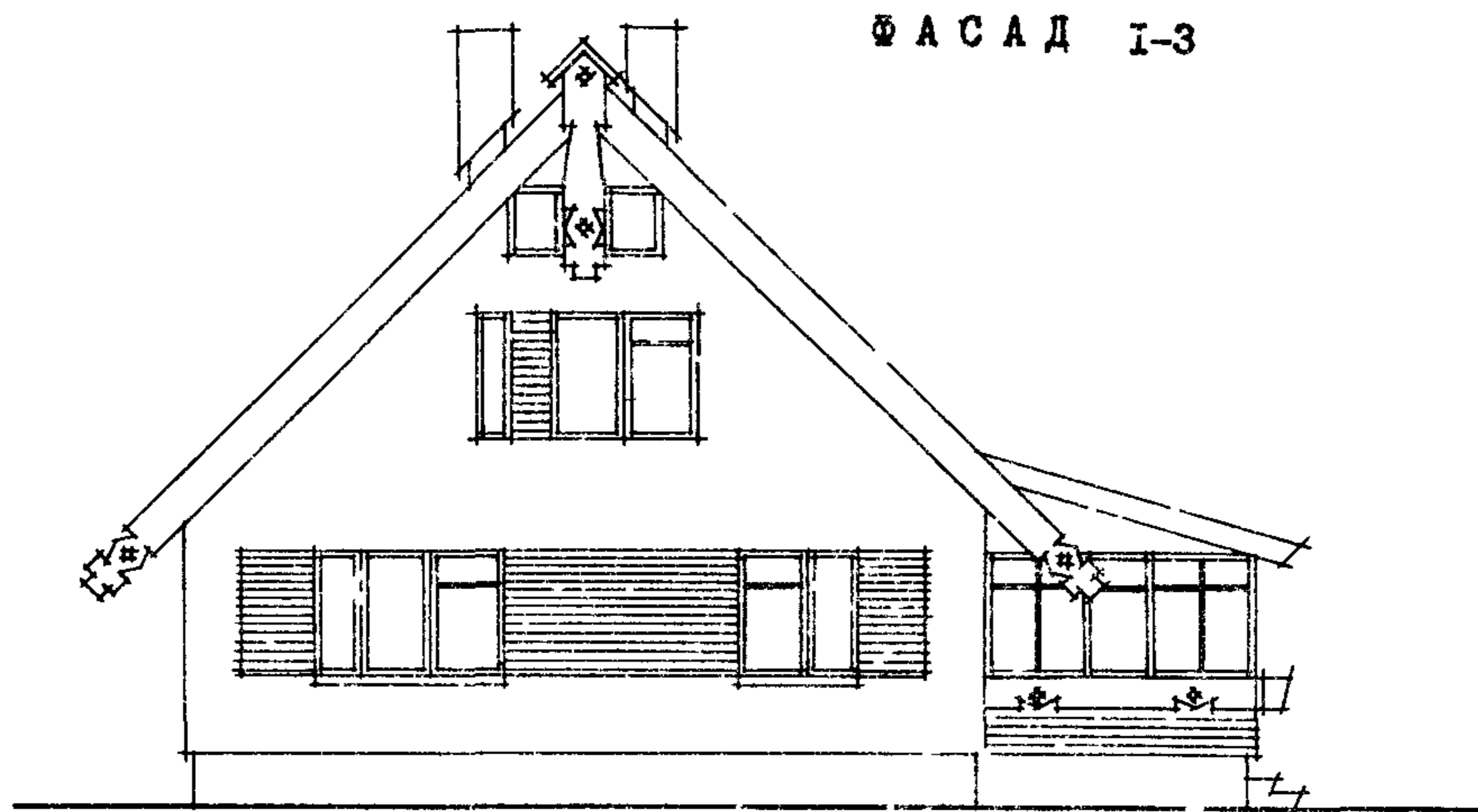
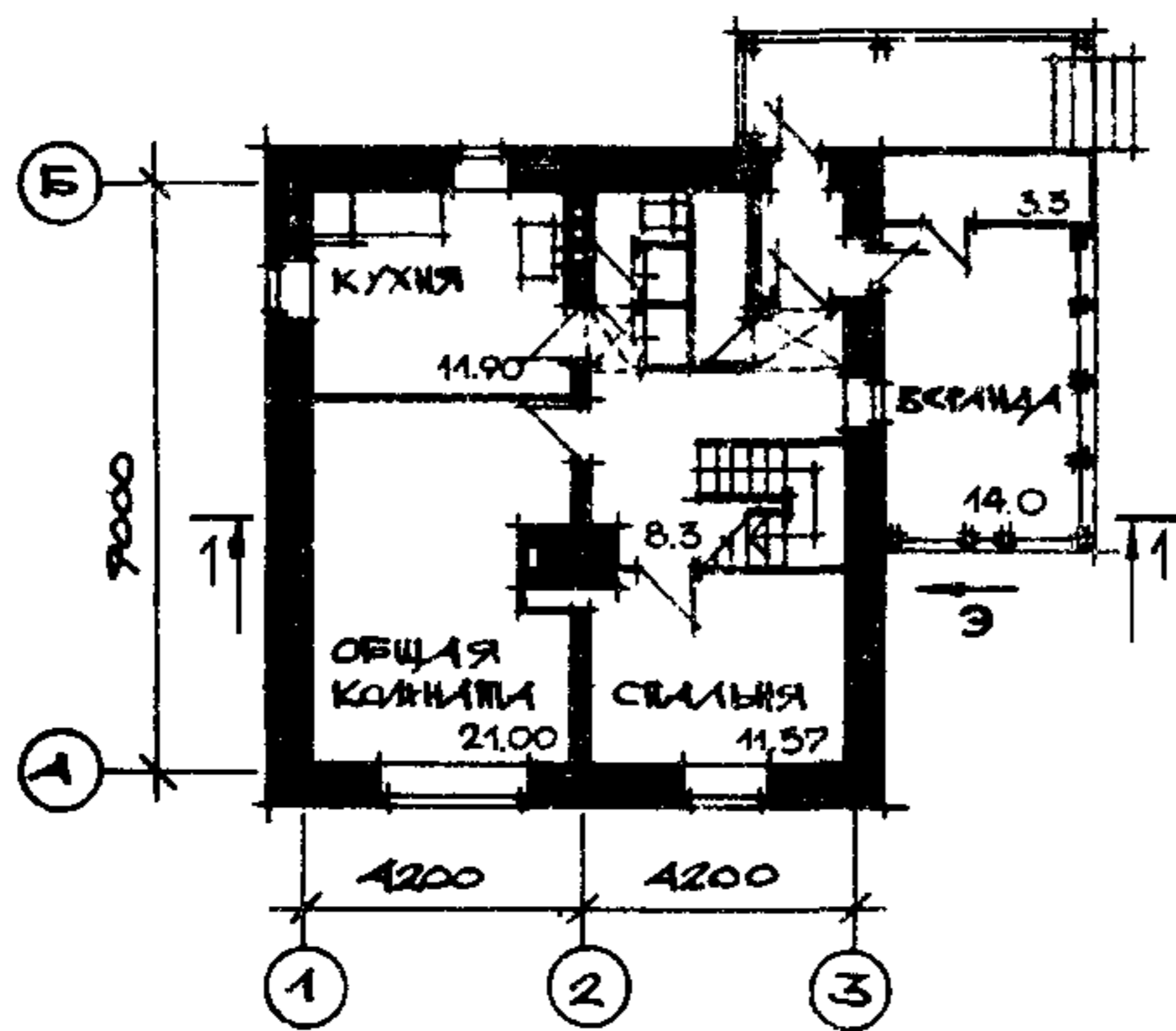


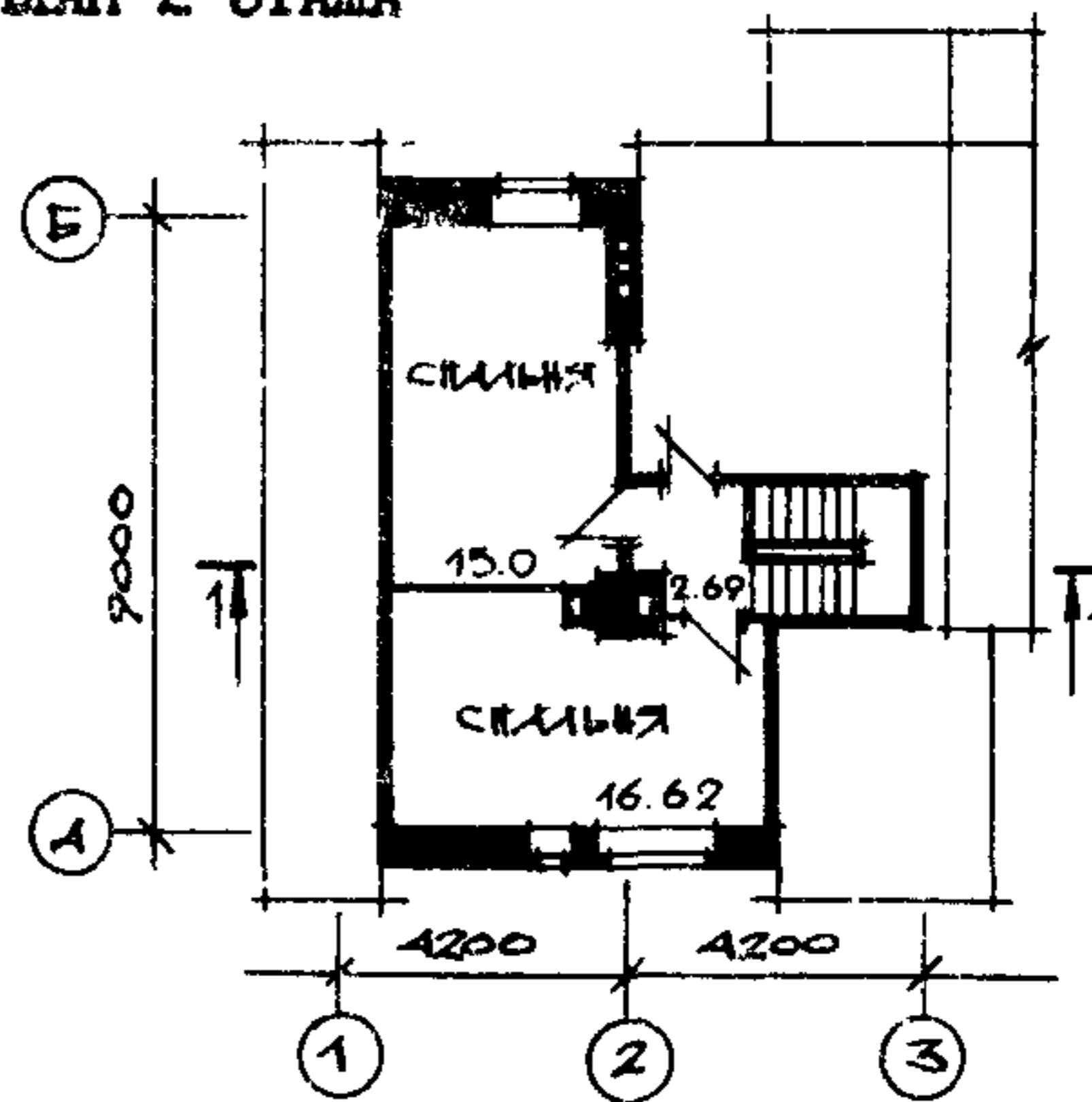
<p>СССР</p>	<p>СТРОИТЕЛЬНЫЙ КАТАЛОГ ЧАСТЬ 2 ТИПОВЫЕ ПРОЕКТЫ ПРЕДПРИЯТИЙ, ЗДАНИЙ И СООРУЖЕНИЙ</p>	<p>ТИПОВОЙ ПРОЕКТ I44-I6-32/I УДК 728.61:691.421-431</p>
<p>ЦИТП</p>	<p>МАНСАРДНЫЙ ОДНОКВАРТИРНЫЙ 4-КОМНАТНЫЙ ЖИЛОЙ ДОМ ДЛЯ ИНДИВИДУАЛЬНЫХ ЗАСТРОЙЩИКОВ</p>	<p>ОХВО</p>
<p>НОЯБРЬ 1982</p>		<p>На 2-х листах На 3-х страницах Страница I</p>



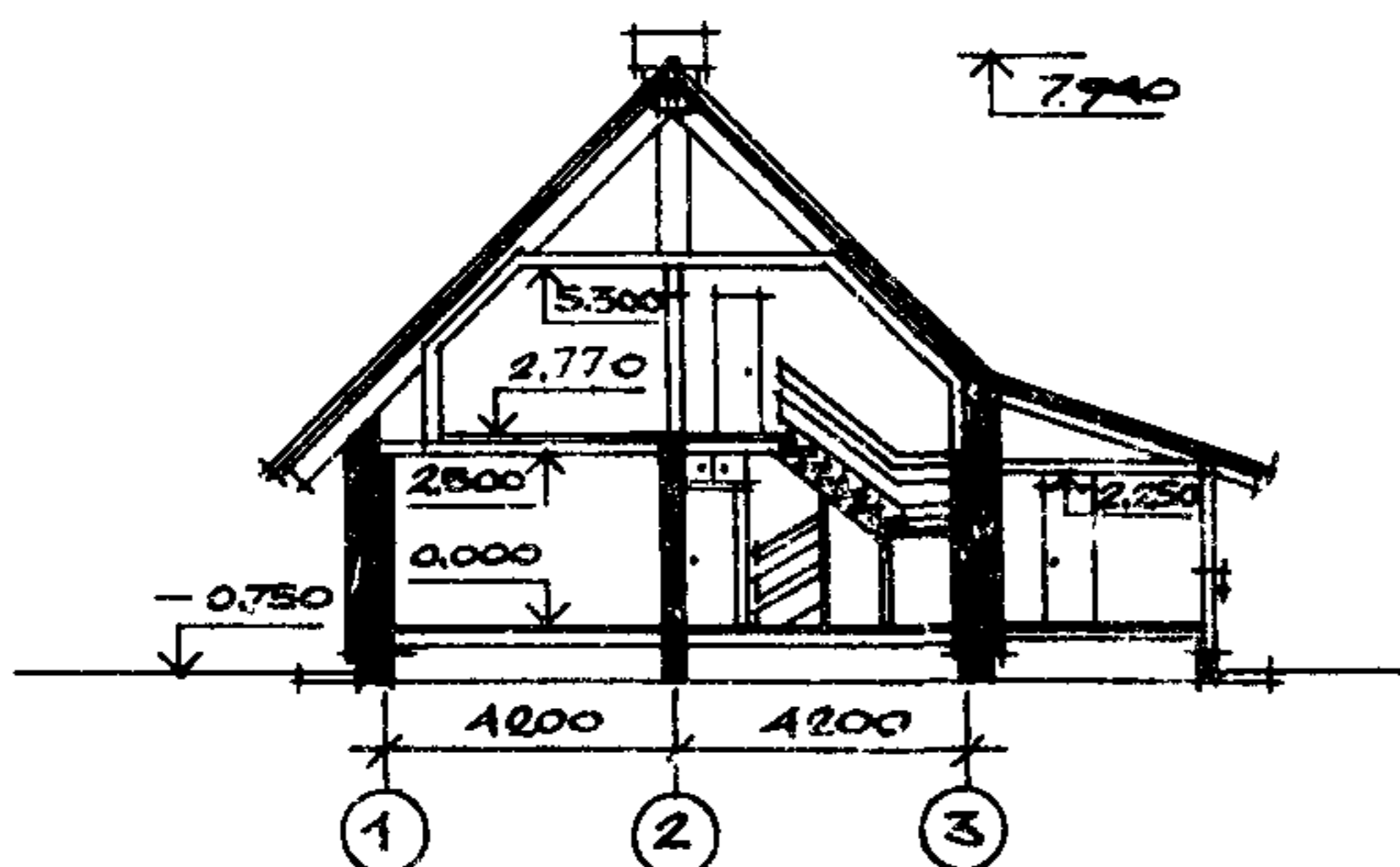
ПЛАН I ЭТАЖА



ПЛАН 2 ЭТАЖА



РАЗРЕЗ I-I



Квартира	Количество	Площадь, м ²	
		жилая	общая
четырёхкомнатная	I	64,19	94,16

<p>МАНСАРДНЫЙ ОДНОКВАРТИРНЫЙ 4-КОМНАТНЫЙ ЖИЛОЙ ДОМ ДЛЯ ИНДИВИДУАЛЬНЫХ ЗАСТРОЙЩИКОВ</p>	<p>ТИПОВОЙ ПРОЕКТ I44-I6-32/I</p>	<p>Лист I Страница 2</p>
--	---------------------------------------	------------------------------

D2BA СТРОИТЕЛЬНЫЕ КОНСТРУКЦИИ И ИЗДЕЛИЯ

Конструктивная схема с продольными и поперечными несущими стенами.

Фундаменты - столбчатые из сборных бетонных плит и столбов. Типоразмеров - 9.

Стены наружные - из глиняного обыкновенного кирпича пластического прессования.

Стены мансарды - деревянные, каркасные.

Стены внутренние - из глиняного обыкновенного кирпича пластического прессования.

Перекрытия - из деревянных балок. Типоразмеров - 6; из щитов наката. Типоразмеров - 2.

Утеплитель - минераловатные плиты.

Перегородки - кирпичные, панельные с обшивкой из сухой гипсовой штукатурки толщиной 80 мм по серии I.I31-25. Типоразмеров - 13.

Санузлы - россыпью.

Лестницы - деревянные сборные из элементов заводского изготовления.

Крыша - чердачная из деревянных стропил с наружным водостоком.

Кровля - асбестоцементные волнистые листы ГОСТ I6233-77 по деревянной обрешетке.

Двери наружные - остекленные по серии I.I33-II. Типоразмеров - I.

Двери внутренние - щитовой конструкции и остекленные по серии I.I36-IO. Типоразмеров - 3.

Окна - с отдельными переплетами по серии I.I36-3, вып. I (варианты со спаренными переплетами, с тройным остеклением). Типоразмеров - 3.

Встроенные шкафы и антресоли - по серии I.I72-4.

Полы - дощатые, линолеум, керамическая плитка.

Наибольшая масса монтажного элемента (плита фундамента) - I,08 т.

J30B СКОРОСТНОЙ НАПОР ВЕТРА - $\frac{45 \text{ кгс/м}^2}{0,44 \text{ кПа}}$

R2CO СТЕПЕНЬ ОГНЕСТОЙКОСТИ - четвертая

N1ED РАСЧЕТНАЯ ТЕМПЕРАТУРА НАРУЖНОГО ВОЗДУХА - минус 20, 30 (основное решение), 40°C

G2DD КЛИМАТИЧЕСКИЕ РАЙОНЫ И ПОДРАЙОНЫ СССР - IB, II, с возможностью применения в III

H5UA ОТДЕЛКА

НАРУЖНАЯ

Облицовка отборным кирпичом с расшивкой швов, покрытие деревянных элементов фасадов олифой и лаком.

ВНУТРЕННЯЯ

В жилых и подсобных помещениях - оклейка обоями; в кухне, кладовой, лифт-клозете, тамбуре - клеевая окраска.

C3DA ИНЖЕНЕРНОЕ ОБОРУДОВАНИЕ

Водоснабжение - от водоразборных колонок.

Канализация - лифт-клозет.

Отопление - печное.

Вентиляция - естественная.

Электроснабжение - от внешней сети, напряжение 380/220в.

Освещение - лампами накаливания.

Устройства связи - радио, телефон, телевидение.

C3ED ОСНАЩЕНИЕ ЗДАНИЯ

Оборудование кухни - плита на твердом топливе.

J3NB ВЕС СНЕГОВОГО ПОКРОВА - $\frac{100 \text{ кгс/м}^2}{0,97 \text{ кПа}}$

G1BF ОРИЕНТАЦИЯ - свободная

G2EE ИНЖЕНЕРНО-ГЕОЛОГИЧЕСКИЕ УСЛОВИЯ - обычные

МАНСАРДНЫЙ ОДНОКВАРТИРНЫЙ 4-КОМНАТНЫЙ ЖИЛОЙ ДОМ ДЛЯ ИНДИВИДУАЛЬНЫХ ЗАСТРОЙЩИКОВ	ТИПОВОЙ ПРОЕКТ I44-I6-32/I	Лист 2 Страница 3
--	-------------------------------	----------------------

Наименование	Всего	На 1м2 приве- денной общей площади	Наименование	Всего	На 1м2 приве- денной общей площади
У11А СТОИМОСТЬ			У4КА ЭКСПЛУАТАЦИОННЫЕ ПОКАЗАТЕЛИ		
У11В Общая сметная стоимость	тыс. руб.	12,8	Расход		
У11Л в том числе: строительно-монтажных работ	"	12,71	У4КН тепла	ккал/ч кВт	12250 14,7
У11О оборудования	"	0,09	в том числе: на отопление	"	12250 14,7
У11А ТРУДОЕМКОСТЬ			Тепла на отопление 1м2 общей площади	"	130,0 0,156
У11Г Построечные трудовые затраты	чел.-дн.	403,3	У4КК Потребная мощность (электрическая)	кВт	4,64
У1КА РАСХОДЫ			Эксплуатационные затраты	руб/год	303,0
У1КВ Расход строительных материалов			ТЕХНИЧЕСКИЕ ХАРАКТЕРИСТИКИ		
Цемент	т	10,53	Г3НВ Объем строительный	м3	393,56
Цемент, приведенный к марке М-400	"	9,75 (7,98)	Г3ОС Площадь застройки	м2	120,48
в том числе: на сборные изделия	"	2,63	Г3О1 приведенная общая	"	101,16
Сталь	"	0,525 (0,391)	Г3ОВ общая	"	94,16
Сталь, приведенная к классам А-I и С38/23	"	0,562	Г3ОК жилая	"	64,19
в том числе: на сборные изделия	"	0,173	летних помещений	"	14,00
Бетон и железобетон	м3	23,64			
в том числе: монолитный: тяжелый	"	25,99			
сборный: тяжелый	"	12,3			
Лесоматериалы	"	31,91			
Лесоматериалы, приведенные к круглому лесу	"	46,28 (46,28)			
Кирпич	тыс. шт	44,26			
Масса конструкций и материалов	т	284,0			
Масса надземной части (от низа цокольного перекрытия)	"	221,5			

ДОПОЛНИТЕЛЬНЫЕ ДАННЫЕ

Показатели приведены для условий строительства при расчетной температуре минус 30°C. В проекте даны варианты: ленточных фундаментов с подвалом, ограждающих конструкций из глиняного обыкновенного кирпича при расчетной температуре минус 20°C, из пустотелого кирпича при расчетной температуре минус 20, 30, 40°C; архитектурно-строительных решений дома с устройством централизованных систем водоснабжения, канализации, квартирного отопления и горячего водоснабжения от малометражного котла КЧМ и водоподогревателя, устанавливаемого на нем, кухонной плиты с баллонами со сжиженным газом.

В7ЕА СОСТАВ ПРОЕКТНОЙ ДОКУМЕНТАЦИИ

Альбом I - Архитектурно-строительные, санитарно-технические и электротехнические чертежи
Альбом II - Типовые узлы и детали (т.п. I84-I6-37/I)
Альбом III - Индустриальные изделия (т.п. I84-I6-37/I)
Альбом IV - Сметы

Объем проектных материалов, приведенных к формату II, - 292 формат.
в том числе изделий заводского изготовления - 78 формат.

В7ВА АВТОР ПРОЕКТА ЦНИИЭПграждансельстрой, II7279, Москва, В-279, Профсоюзная ул., 93а

Е71А УТВЕРЖДЕНИЕ Утвержден Госгражданстроем 27.08.80г., приказ № 229
Введен в действие ЦНИИЭПграждансельстроем 21 01 82 приказ 4/т

В7КА ПОСТАВЩИК ЦИТП, I25878, Москва, А-445, Смольная ул., 22

Инв.№ 18095
Катал.л.№ 046460

Главный архитектор проекта
Г.Л. Горская

Главный инженер института
В.М. Белнев

Подписано в печать 30.09.82

Заказ № 10404

Тираж 8550

Формат 60x84 1/8

Центральный институт типового проектирования
125878, ГСП, Москва, А-445, ул. Смольная, 22