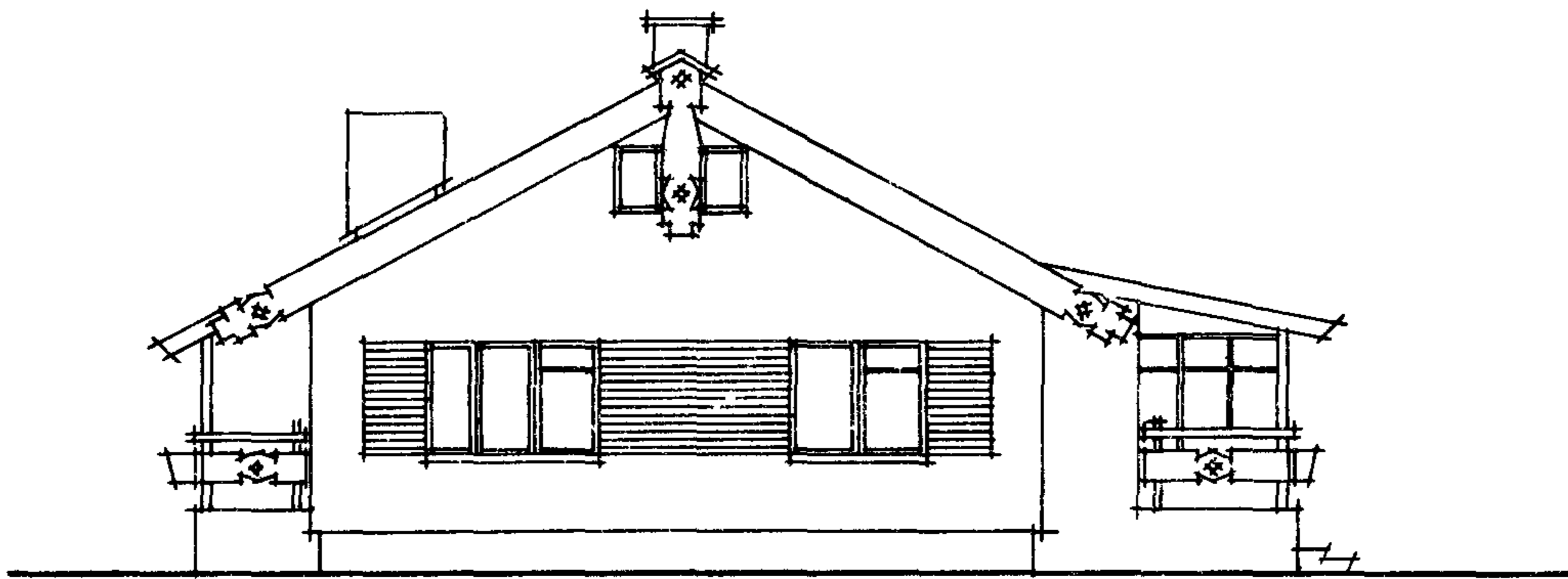
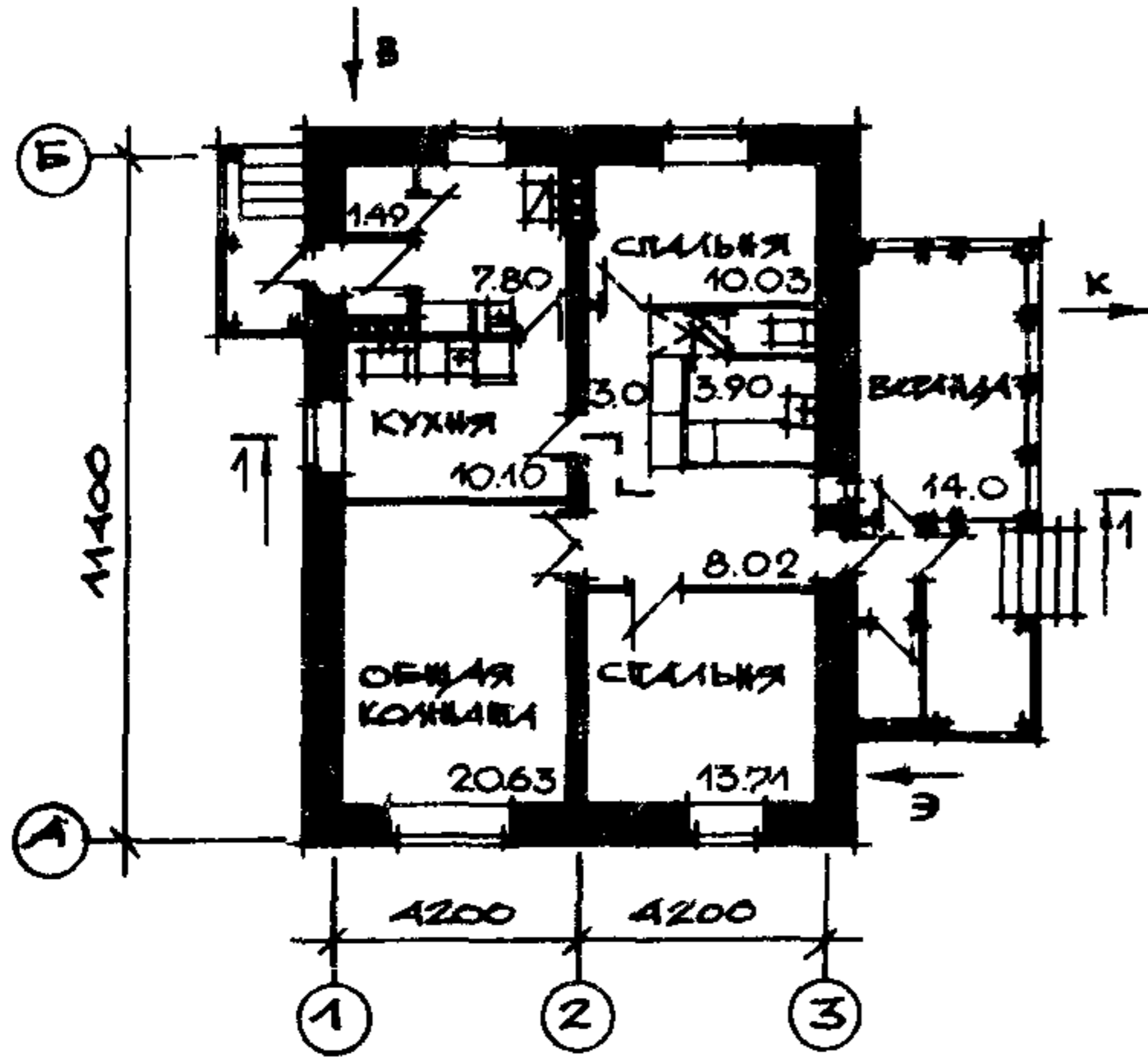


<p>СССР</p>	<p>СТРОИТЕЛЬНЫЙ КАТАЛОГ ЧАСТЬ 2 ТИПОВЫЕ ПРОЕКТЫ ПРЕДПРИЯТИЙ, ЗДАНИЙ И СООРУЖЕНИЙ</p>	<p>ТИПОВОЙ ПРОЕКТ I84-I6-3I/I УДК 728.01:691.421-431</p>
<p>ЦИТП</p>	<p>ОДНОЭТАЖНЫЙ ОДНОКВАРТИРНЫЙ 3-КОМНАТНЫЙ ЖИЛОЙ ДОМ ДЛЯ ИНДИВИДУАЛЬНЫХ ЗАСТРОЙЩИКОВ</p>	<p>ОХВО</p>
<p>НОЯБРЬ 1982</p>		<p>На 2-х листах На 3-х страницах Страница I</p>

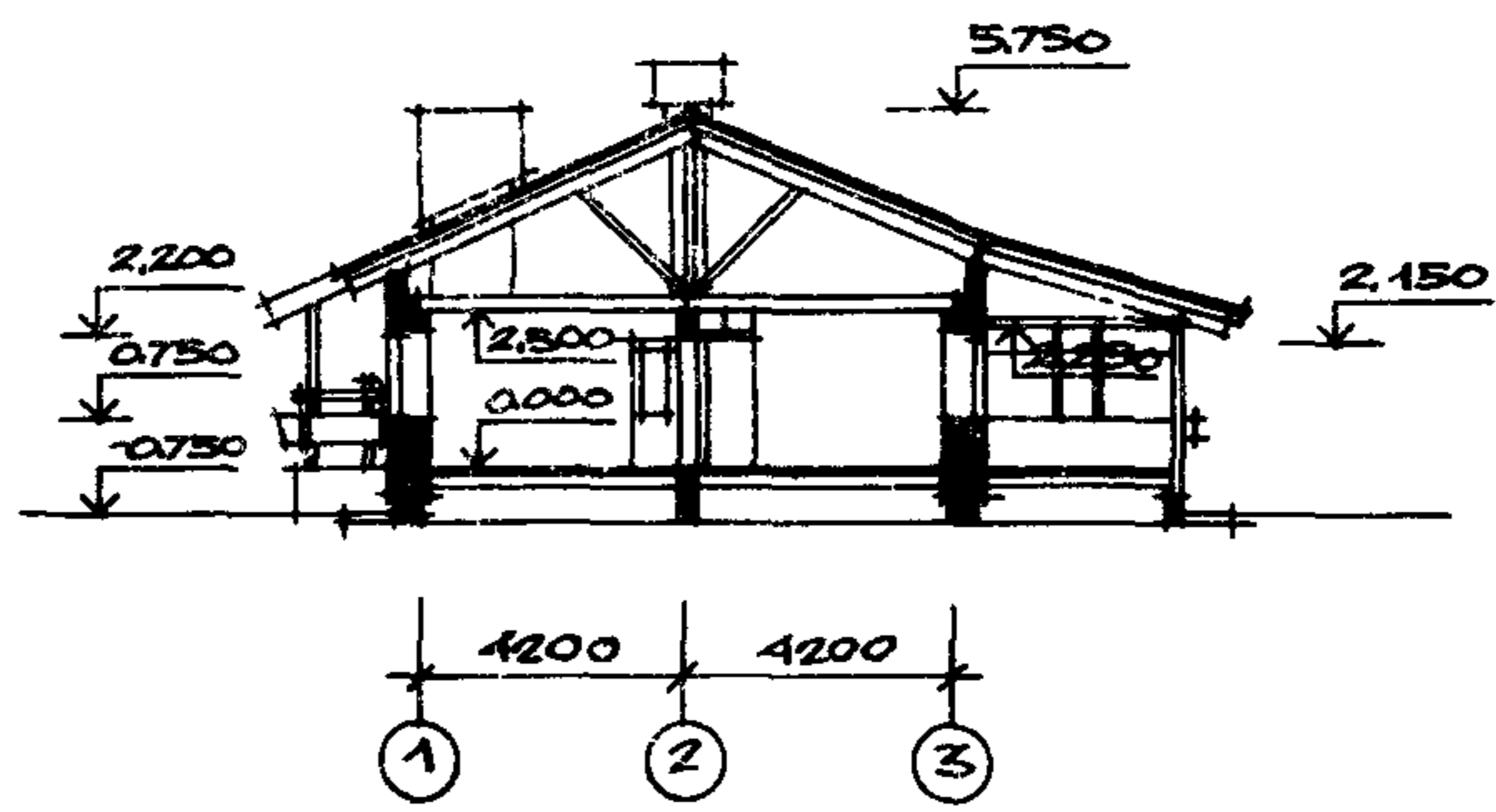
Ф А С А Д I-3



П Л А Н



Р А З Р Е З I - I



Квартира	Количество	Площадь, м ²	
		жилая	общая
трехкомнатная	I	44,37	82,70

ОДНОЭТАЖНЫЙ ОДНОКВАРТИРНЫЙ 3-КОМНАТНЫЙ ЖИЛОЙ ДОМ ДЛЯ ИНДИВИДУАЛЬНЫХ ЗАСТРОЙЩИКОВ	ТИПОВОЙ ПРОЕКТ I84-I6-3I/I	Лист I Страница 2
---	-------------------------------	----------------------

D2BA СТРОИТЕЛЬНЫЕ КОНСТРУКЦИИ И ИЗДЕЛИЯ

Конструктивная схема с продольными несущими стенами.

Фундаменты - столбчатые из сборных бетонных плит и столбов.

Типоразмеров - 9

Стены наружные - из глиняного обыкновенного кирпича пластического прессования.

Стены внутренние - из глиняного обыкновенного кирпича пластического прессования.

Перекрытия - из деревянных балок.

Типоразмеров - 4

- из плит наката

Типоразмеров - 4

Утеплитель - минераловатные плиты.

Перегородки - кирпичные, панельные с обшивкой из сухой гипсовой штукатурки толщиной 80 мм по серии I.I3I-I5.

Типоразмеров - I4

Санузлы - россыпь.

Крыша - чердачная, из наклонных стропил с наружным водостоком.

Кровля - асбестоцементные волнистые листы ГОСТ I6233-77 по деревянной обрешетке.

Двери наружные - остекленные по серии I.I36-II.

Типоразмеров - I

Двери внутренние - щитовой конструкции и остекленные по серии I.I36-IO.

Типоразмеров - 4

Окна с раздельными переплетами по серии I.I36-3, вып. I (варианты со спаренными переплетами, с тройным остеклением). Типоразмеров - 3.

Встроенные шкафы и антресоли - по серии I.I72-4.

Полы - доски, линолеум, керамическая плитка.

Наибольшая масса монтажного элемента (плита фундамента) - 0,9I т.

J30B СКОРОСТНОЙ НАПОР ВЕТРА - $\frac{45 \text{ кгс/м}^2}{0,44 \text{ кПа}}$

R2CO СТЕПЕНЬ ОГНЕСТОЙКОСТИ - четвертая

N1BD РАСЧЕТНАЯ ТЕМПЕРАТУРА НАРУЖНОГО ВОЗДУХА минус 20, 30 (основное решение), 40°C.

G2DD КЛИМАТИЧЕСКИЕ РАЙОНЫ И ПОДРАЙОНЫ СССР IB, II, с возможностью применения в III

H5UA ОТДЕЛКА

НАРУЖНАЯ

Облицовка отборным кирпичом с расшивкой швов, покрытие деревянных элементов фасадов олифой и лаком.

ВНУТРЕННЯЯ

В жилых и подсобных помещениях - оклейка обоями; в кухне, кладовой, помещении для хозработ, тамбурах - клеевая окраска; в местах установки кухонного оборудования - облицовка стен на высоту 60 см глазурованной плиткой. В ванной - окраска стен и потолка масляной краской, облицовка стен над ванной и умывальником на высоту I,8м глазурованной плиткой.

C3GA ИНЖЕНЕРНОЕ ОБОРУДОВАНИЕ

Водопровод - хозяйственно-питьевой. Расчетный напор у основания стояков - IO м. вод.ст.

Канализация - хозяйственно-бытовая в поселковую сеть.

Отопление - поквартирное от котла на твердом топливе типа КЧММ2

Вентиляция - естественная.

Горячее водоснабжение - от водоподогревателя, устанавливаемого на котле КЧММ2.

Электроснабжение - от внешней сети, напряжение 380/220в.

Освещение - лампами накаливания.

Устройства связи - радио, телефон, телевидение.

C3ED ОСНАЩЕНИЕ ЗДАНИЯ

Оборудование кухни, санузла, помещения для хозработ - плита на твердом топливе, мойки, унитаз, ванна, умывальник.

J3NB ВЕС СНЕГОВОГО ПОКРОВА - $\frac{100 \text{ кгс/м}^2}{0,97 \text{ кПа}}$

G1BF ОРИЕНТАЦИЯ - свободная

G2EE ИНЖЕНЕРНО-ГЕОЛОГИЧЕСКИЕ УСЛОВИЯ обычные

ОДНОЭТАЖНЫЙ ОДНОКВАРТИРНЫЙ 3-КОМНАТНЫЙ ЖИЛОЙ ДОМ ДЛЯ ИНДИВИДУАЛЬНЫХ ЗАСТРОЙЩИКОВ	ТИПОВОЙ ПРОЕКТ 184-16-31/1	Лист 2 Страница 3
---	-------------------------------	----------------------

Наименование	Всего	На I м ² приве- денной общей площади	Наименование	Всего	На I м ² приве- денной общей площади	
У11А СТОИМОСТЬ			У4КА ЭКСПЛУАТАЦИОННЫЕ ПОКАЗАТЕЛИ			
У11В Общая сметная стоимость	тыс. руб.	13,17	0,147	У4КН Расход воды		
в том числе:			холодной	л/с	0,27 -	
У11С Строительно-монтажных работ	"	13,08	0,146	У4К1 Канализационные стоки	"	1,87 -
У11О оборудования	"	0,09	-	У4КН Тепла	ккал/ч кВт	10630 12,3 -
У11А ТРУДОЕМКОСТЬ				в том числе:		
У11Г Построечные трудовые затраты	чел. дн.	414,53	4,62	на отопление	"	10630 12,3 -
У1КА РАСХОДЫ				Тепла на отопление на I м ² общей площади	"	128,5 0,136
У1КВ Расход строительных материалов				У4КК Потребная мощность (электрическая)	кВт	4,3 -
Цемент	т	8,68	0,097	Эксплуатационные затраты	руб/год	740,13 8,25
Цемент, приведенный к марке М-400	"	8,00 (5,81)	0,089	ТЕХНИЧЕСКИЕ ХАРАКТЕРИСТИКИ		
в том числе:				Г3НВ Объем строительный	м ³	316,82 3,532
на сборные изделия	"	2,19	0,024	Г3ОС Площадь застройки	м ²	145,01 -
Сталь	"	0,367 (0,237)	0,0041	Г3О1 приведенная общая	"	89,70 -
Сталь, приведенная к классам А-I и С38/23	"	0,400	0,0045	Г3ОВ общая	"	82,70 -
в том числе:				Г3ОК жилая летних помещений	"	44,37 0,495 14,0 -
на сборные изделия	"	0,163	-			
Бетон и железобетон	м ³	21,97	0,245			
в том числе:						
монолитный тяжелый	"	11,40	-			
сборный: тяжелый	"	10,57	-			
Лесоматериалы	"	27,09	0,302			
Лесоматериалы, приведенные к круглому лесу	"	39,28 (39,28)	0,438			
Кирпич	тыс. шт.	44,95	-			
Масса конструкций и материалов	т	239,0	2,66			
Масса надземной части (от низа горизонтального перекрытия)	"	173,0	1,92			

ДОПОЛНИТЕЛЬНЫЕ ДАННЫЕ

Показатели приведены для условий строительства при расчетной температуре минус 30°C. В проекте даны варианты: ленточных фундаментов с подвалом; ограждающих конструкций из глиняного обожженного кирпича при расчетной температуре минус 20°C, из пустотелого кирпича при расчетной температуре минус 20, 30, 40°C; кухонной плиты с баллонами со сжиженным газом; радиатора чугунные.

В7КА СОСТАВ ПРОЕКЦИОННОЙ ДОКУМЕНТАЦИИ

Альбом I - Архитектурно-строительные, санитарно-технические и электротехнические чертежи
Альбом II - Типовые узлы и детали (т.п. 184-16-37/1)
Альбом III - Индустриальные изделия (т.п. 184-16-37/1)
Альбом IV - Сметы

Объем проектных материалов, приведенных к формату II - 268 формат.
в том числе изделий заводского изготовления - 78 формат.

В7ВА АВТОР ПРОЕКТА ЦНИИЭПграждансельстрой, II7279, Москва, В-279, Профсоюзная ул., 93а

В7НА УТВЕРЖДЕНИЕ Утвержден Госгражданстроем 27.08.80 приказ № 228.
Введен в действие ЦНИИЭПграждансельстроем 21.01.82 приказ 5/т

В7КА ПОСТАВЩИК ЦИТП, 125878, Москва, А-445, Смольная ул., 22

Инв. № 18094
Катал. х. № 046459

Г.Л. Горская

Главный архитектор проекта

В.М. Белнев

Главный инженер института

Подписано в печать 30.09.82

Заказ № 10404

Тираж 8550

Формат 60x84 1/8

Центральный институт типового проектирования
125878, ГСП, Москва, А-445, ул. Смольная, 22