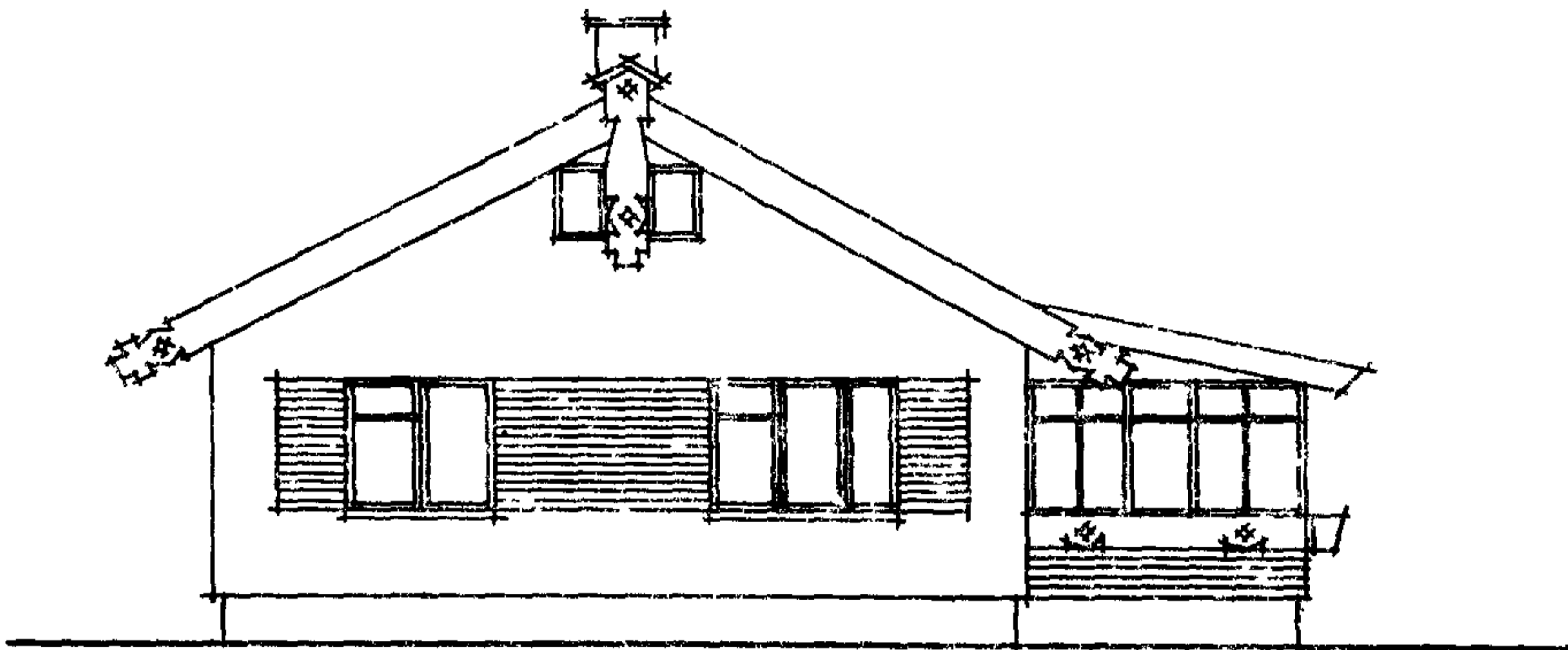
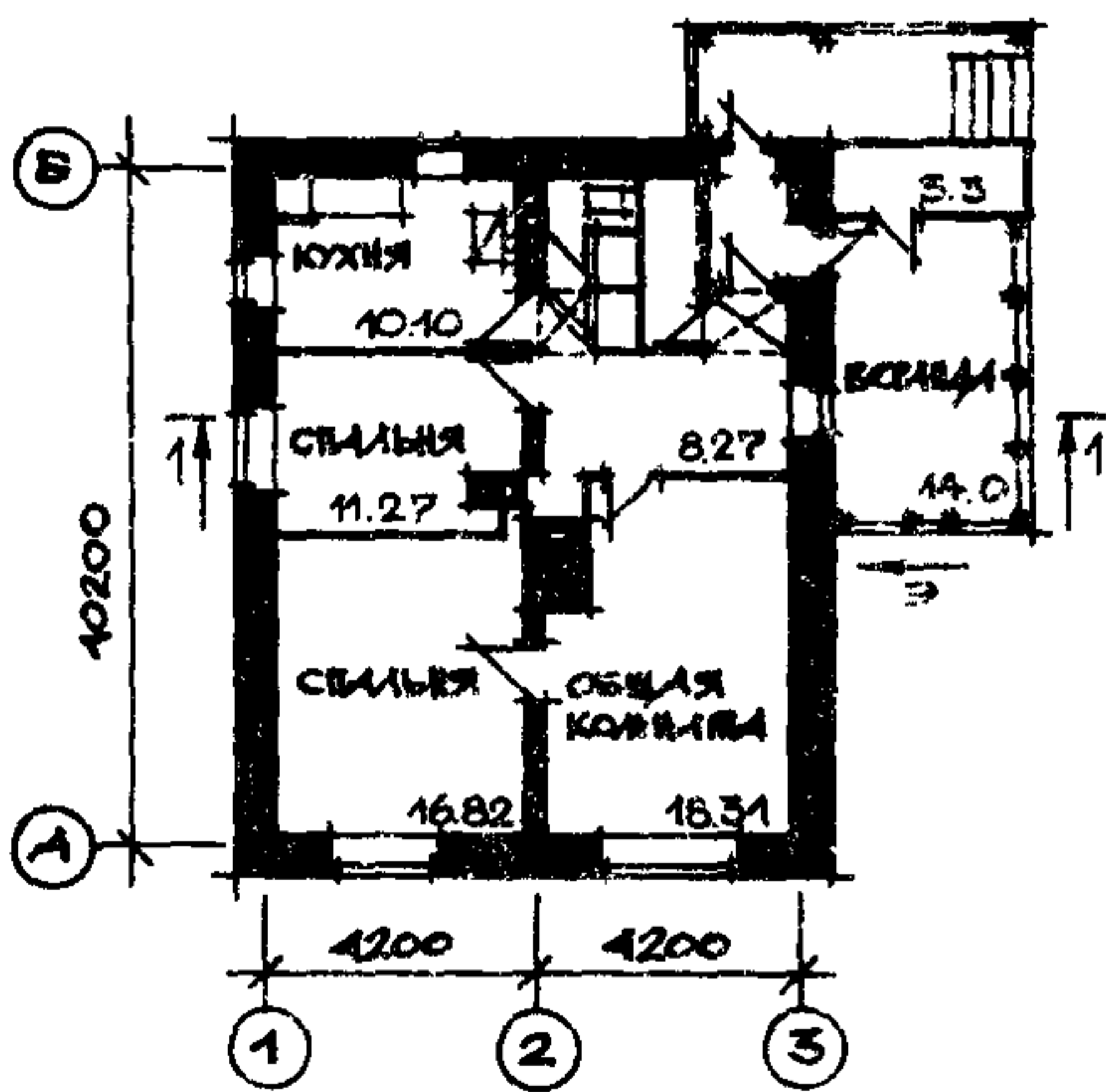


<p>СССР</p>	<p>СТРОИТЕЛЬНЫЙ КАТАЛОГ ЧАСТЬ 2 ТИПОВЫЕ ПРОЕКТЫ ПРЕДПРИЯТИЙ, ЗДАНИЙ И СООРУЖЕНИЙ</p>	<p>ТИПОВОЙ ПРОЕКТ I84-I6-30/I УДК 728.91:691.421-431</p>
<p>ЦИТП</p>	<p>ОДНОЭТАЖНЫЙ ОКНОКВАРТИРНЫЙ 3-КОМНАТНЫЙ ЖИЛОЙ ДОМ ДЛЯ ИНДИВИДУАЛЬНЫХ ЗАСТРОЙЩИКОВ</p>	<p>ОХСВ</p>
<p>НОЯБРЬ 1982</p>		<p>На 2-х листах На 3-х страницах Страница I</p>

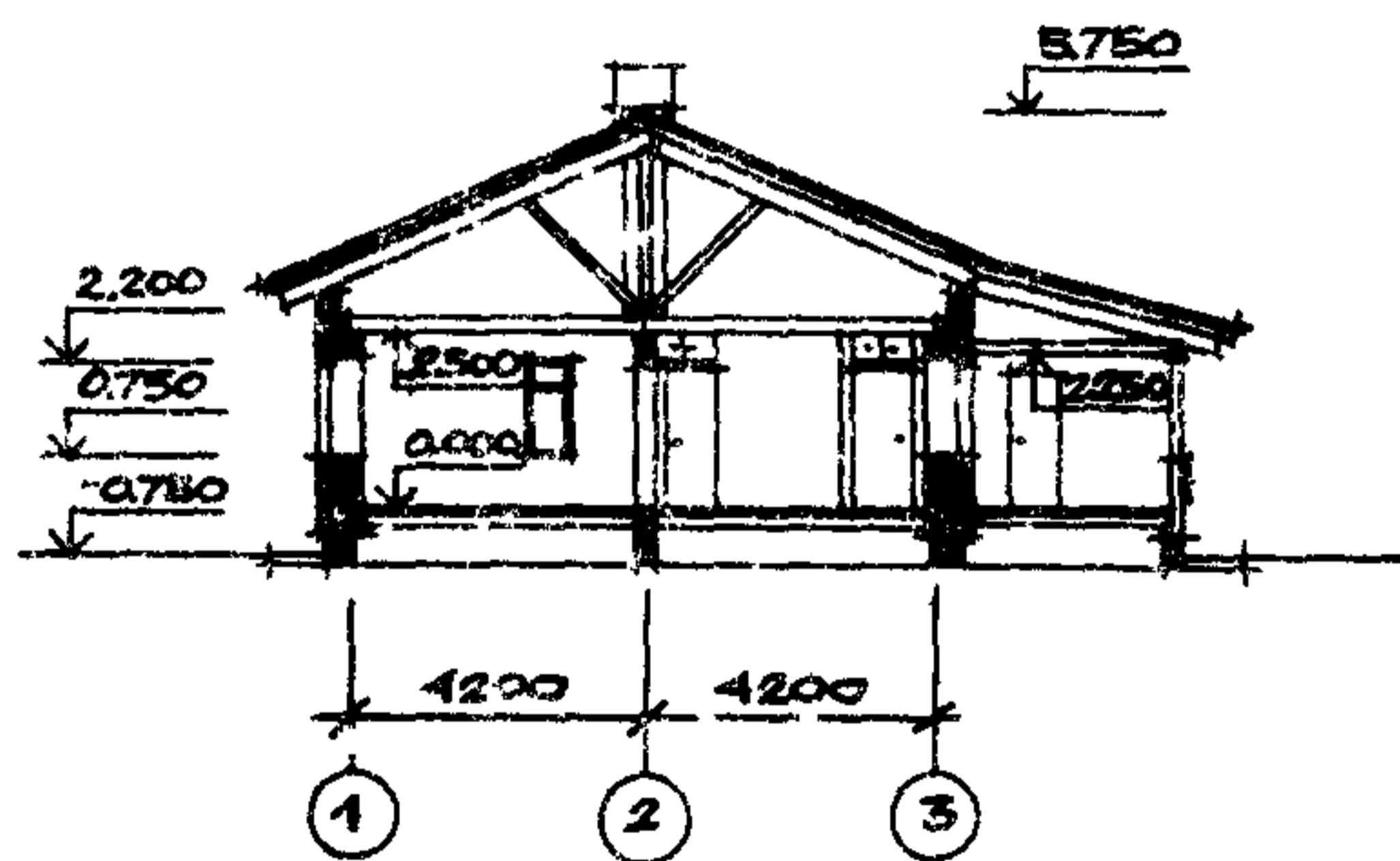
Ф А С А Д 1-3



П Л А Н



Р А З Р Е З I-I



Квартира	Количество	Площадь, м ²	
		Жилая	Общая
трехкомнатная	I	46,40	71,86

ОДНОЭТАЖНЫЙ ОДНОКВАРТИРНЫЙ 3-КОМНАТНЫЙ ЖИЛОЙ ДОМ ДЛЯ ИНДИВИДУАЛЬНЫХ ЗАСТРОЙЩИКОВ	ТИПОВОЙ ПРОЕКТ I84-I6-30/I	Лист I Страница 2
---	-------------------------------	----------------------

D2BA СТРОИТЕЛЬНЫЕ КОНСТРУКЦИИ И ИЗДЕЛИЯ

Конструктивная схема с продольными несущими стенами.

Фундаменты - столбчатые из сборных плит и столбов. Типоразмеров - 9.

Стены наружные - из глиняного обыкновенного кирпича пластического прессования.

Стены внутренние - из глиняного обыкновенного кирпича.

Перекрытия из деревянных балок. Типоразмеров - 4; из плит вальца. Типоразмеров - 4.

Утеплитель - минераловатные плиты.

Перегородки - кирпичные; панельные с обшивкой из сухой гипсовой штукатурки толщиной 80 мм по серии I.I31-I5. Типоразмеров - 14

Сметы на россыпь.

Крыша чердачная - из наслонных стропил с наружным водосток.

Кровля - асбестоцементные волнистые листы ГОСТ 16233-7, на деревянной обрешетке.

Двери наружные - остекленные по серии I.I36-II. Типоразмеров - 1.

Двери внутренние - питовой конструкции и остекленные по серии I.I36-10. Типоразмеров - 3.

Окна - с раздельными переплетами по серии I.I36-3, вып. I (варианты со спаренными переплетами, с грубым остеклением). Типоразмеров - 3.

Встроенные шкафы и антресоли по серии I.I72-4.

Полы - дощатые, линолеум, керамическая плитка.

Нормальная масса монтажного элемента (плита фундамента) - 0,91 т.

J30B СКОРОСТНОЙ НАПОР ВЕТРА - $\frac{45 \text{ кгс/м}^2}{0,44 \text{ кПа}}$

R2C0 СТЕПЕНЬ ОГНЕСТОЙКОСТИ - четвертая

N1B0 РАСЧЕТНАЯ ТЕМПЕРАТУРА НАРУЖНОГО ВОЗДУХА - минус 20, 30 (основное решение), 40°C

G2D0 КЛИМАТИЧЕСКИЕ РАЙОНЫ И ПОДРАЙОНЫ СССР - IВ, II, с возможностью применения в III

H50A ОТДЕЛКА

НАРУЖНАЯ

Облицовка отборным кирпичом с расшивкой швов, покрытие деревянных элементов фасадов олифой и лаком.

ВНУТРЕННЯЯ

В жилых и подсобных помещениях - оклейка обоями; в кухне, кладовой, тамбуре, лифт-плоскете - клеевая окраска.

C3GA ИНЖЕНЕРНОЕ ОБОРУДОВАНИЕ

Водоснабжение - от водоразборных колонок.

Канализация - лифт-плоскет.

Отопление - печное.

Вентиляция - естественная.

Электроснабжение - от внешней сети, напряжение 380/220В.

Освещение - лампы накаливания.

Устройства связи - радио, телефон, телевидение.

C3ED ОСНАЩЕНИЕ ЗДАНИЯ

Оборудование кухни - плита на твердом топливе.

J3NB ВЕС СНЕГОВОГО ПОКРОВА - $\frac{100 \text{ кгс/м}^2}{0,97 \text{ кПа}}$

G1BF ОРИЕНТАЦИЯ - свободная

G2EE ИНЖЕНЕРНО-ГЕОЛОГИЧЕСКИЕ УСЛОВИЯ - обычные

ОДНОЭТАЖНЫЙ ОДНОКВАРТИРНЫЙ 3-КОМНАТНЫЙ ЖИЛОЙ ДОМ ДЛЯ ИНДИВИДУАЛЬНЫХ ЗАСТРОЙЩИКОВ	ТИПОВОЙ ПРОЕКТ I84-I6-30/I	Лист 2 Страница 3
---	-------------------------------	----------------------

Наименование	Всего	На 1м2 приве- денной общей площади	Наименование	Всего	На 1м2 приве- денной общей площади	
У11А СТОИМОСТЬ			У4КА ЭКСПЛУАТАЦИОННЫЕ ПОКАЗАТЕЛИ			
У11В Общая сметная стоимость	тыс. руб.	11,36	0,144	Расход		
в том числе:			У4КВ тепла	ккал/ч	9600	
У11С строительно-монтажных работ	"	11,27	0,143	кВт	11,2	
У11О оборудования	"	0,09	-	в том числе:		
У11А ТРУДОЕМКОСТЬ			на отопление	"	9600	
У11Г Построечные трудовые затраты	чел.-дня	348,99	4,4		11,2	
У1КА РАСХОДЫ			Тепла на отопление 1 м2 общей площади	"	-	
У1КВ Расход строительных материалов					133,5	
Цемент	т	9,08	0,12	У4КК Потребная мощность (электрическая)	кВт	4,3
Цемент, приведенный к марке М-400	"	8,27	0,105	Эксплуатационные затраты	руб/год	265,76
в том числе:					3,37	
на сборные изделия	"	2,39	0,03	ТЕХНИЧЕСКИЕ ХАРАКТЕРИСТИКИ		
Сталь	"	0,417	0,0053	Г3НВ Объем строительный	м3	286,25
		(0,271)		Г3ОС Площадь застройки	м2	131,64
Сталь, приведенная к классам А-I и С38/23	"	0,457	0,0058	Г3ОI приведенная общая	"	78,86
в том числе:				Г3ОВ общая	"	71,86
на сборные изделия	"	0,186	-	Г3ОК жилая летних помещений	"	46,40
Бетон и железобетон	м3	24,82	0,31		14,00	-
в том числе:						
монолитный:						
тяжелый	"	13,76	-			
сборный:						
тяжелый	"	11,06	-			
Лесоматериалы	"	25,8	0,33			
Лесоматериалы, приведенные к круглому лесу	"	37,40	0,47			
		(37,40)				
Кирпич	тыс. шт	44,85	-			
Масса конструкций и материалов	т	245,1	3,11			
Масса надземной части (от низа цокольного перекрытия)	"	177,1	2,24			

ДОПОЛНИТЕЛЬНЫЕ ДАННЫЕ

Показатели приведены для условий строительства при расчетной температуре минус 30°C. В проекте даны варианты: ленточных фундаментов с подвалом, ограждающих конструкций из глиняного обыкновенного кирпича при расчетной температуре минус 20°C, из пустотелого кирпича при расчетной температуре минус 20, 30, 40°C, архитектурно-строительных решений дома с устройством централизованных систем канализации, водоснабжения, квартирного отопления и горячего водоснабжения от малометражного котла типа КЧММ-2 и водоподогревателя, устанавливаемого на нем, кухонной плиты с баллонами со сжиженным газом.

В7БА СОСТАВ ПРОЕКТНОЙ ДОКУМЕНТАЦИИ

Альбом I - Архитектурно-строительные, санитарно-технические и электротехнические чертежи
Альбом II - Типовые узлы и детали (т.п. I84-I6-37/I)
Альбом III - Индустриальные изделия (т.п. I84-I6-37/I)
Альбом IV - Сметы

Объем проектных материалов, приведенных к формату II, - 280 формат.
в том числе изделий заводского изготовления - 78 формат.

В7ВА АВТОР ПРОЕКТА ЦНИИЭПграждансельстрой, II7279, Москва, В-279, Профсоюзная ул., 93а

В7НА УТВЕРЖДЕНИЕ Утвержден Госгражданстроем 27.08.80. приказ № 229
Введен в действие ЦНИИЭПграждансельстроем 21.01.82 приказ 4/т

В7КА ПОСТАВЩИК ЦИТП, I25878, Москва, А-445, Смольная ул., 22

Инв.№ I8093
Катал.л.№ 046458

Главный архитектор проекта *Гушина* Г.Л. Горская
 В.М. Беляев
 Главный инженер института *Гушина*

Подписано в печать 30.09.82

Заказ № 10404

Тираж 8550

Формат 60x84 1/8

Центральный институт типового проектирования
125878, ГСП, Москва, А-445, ул. Смольная, 22