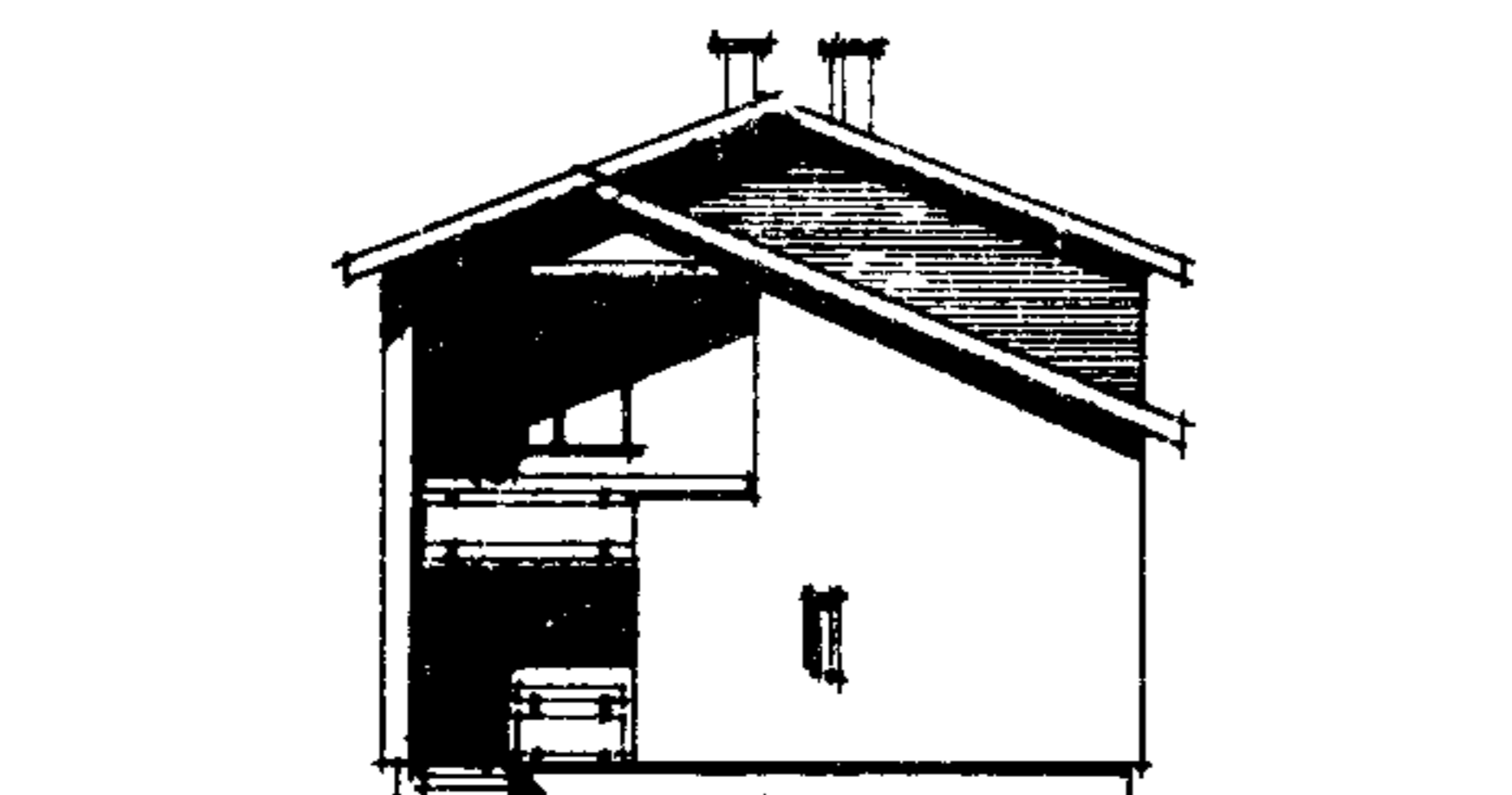
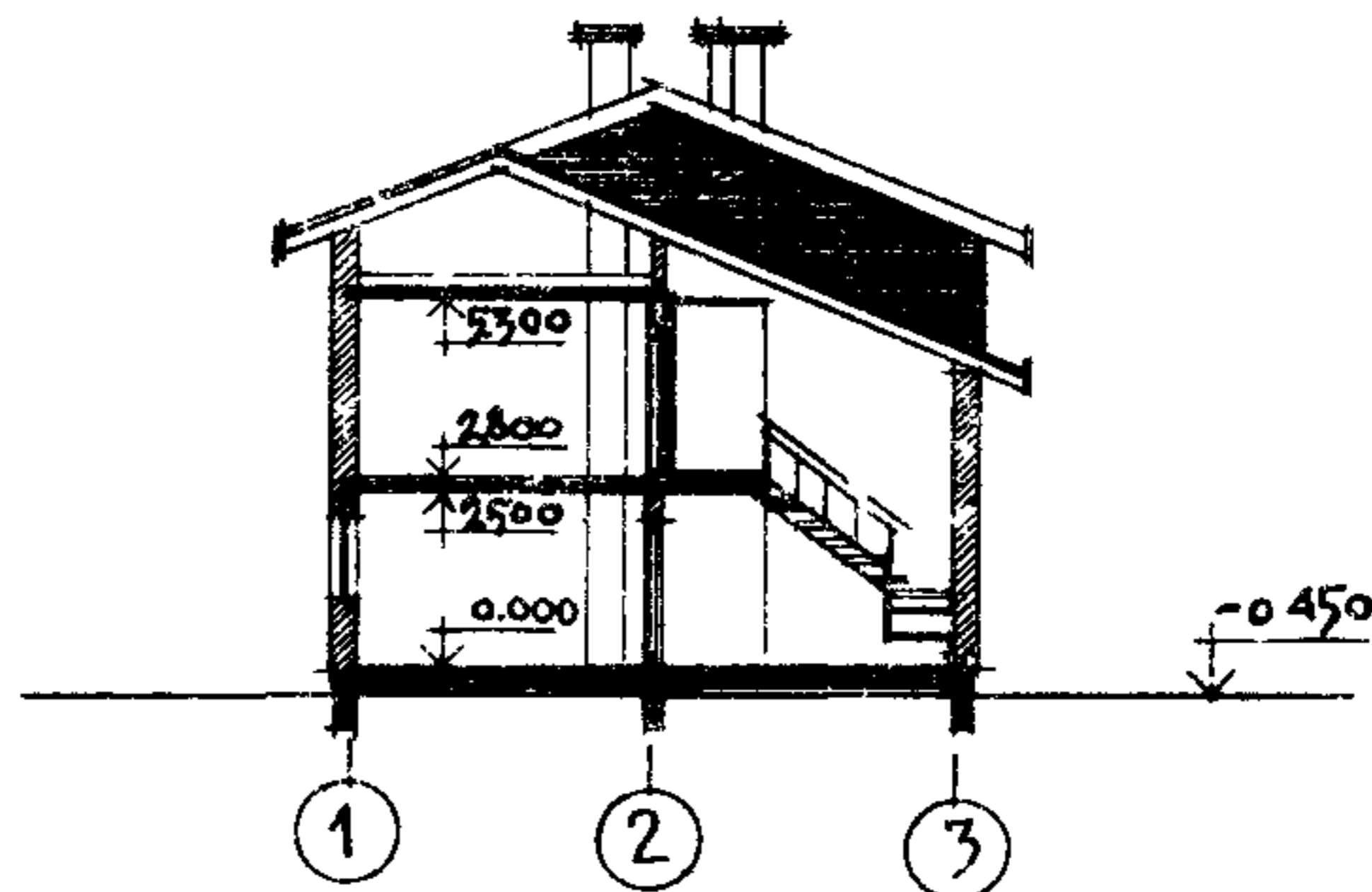


<p><b>СССР</b></p>	<p>СТРОИТЕЛЬНЫЙ КАТАЛОГ ЧАСТЬ 2 ТИПОВЫЕ ПРОЕКТЫ ПРЕДПРИЯТИЙ, ЗДАНИЙ И СООРУЖЕНИЙ</p>	<p>ТИПОВОЙ ПРОЕКТ I44-I2-I49.2 УДК 728.01:691.421-431</p>
<p><b>ЦИТП</b></p>		<p><b>ОХСО</b></p>
<p>НОЯБРЬ <b>1982</b></p>	<p>ДВУХЭТАЖНЫЙ ОДНОКВАРТИРНЫЙ ДОМ С КВАРТИРОЙ ТИПА 5А ДЛЯ ИНДИВИДУАЛЬНОГО СТРОИТЕЛЬСТВА</p>	<p>На 2-х листах На 3-х страницах Страница I</p>

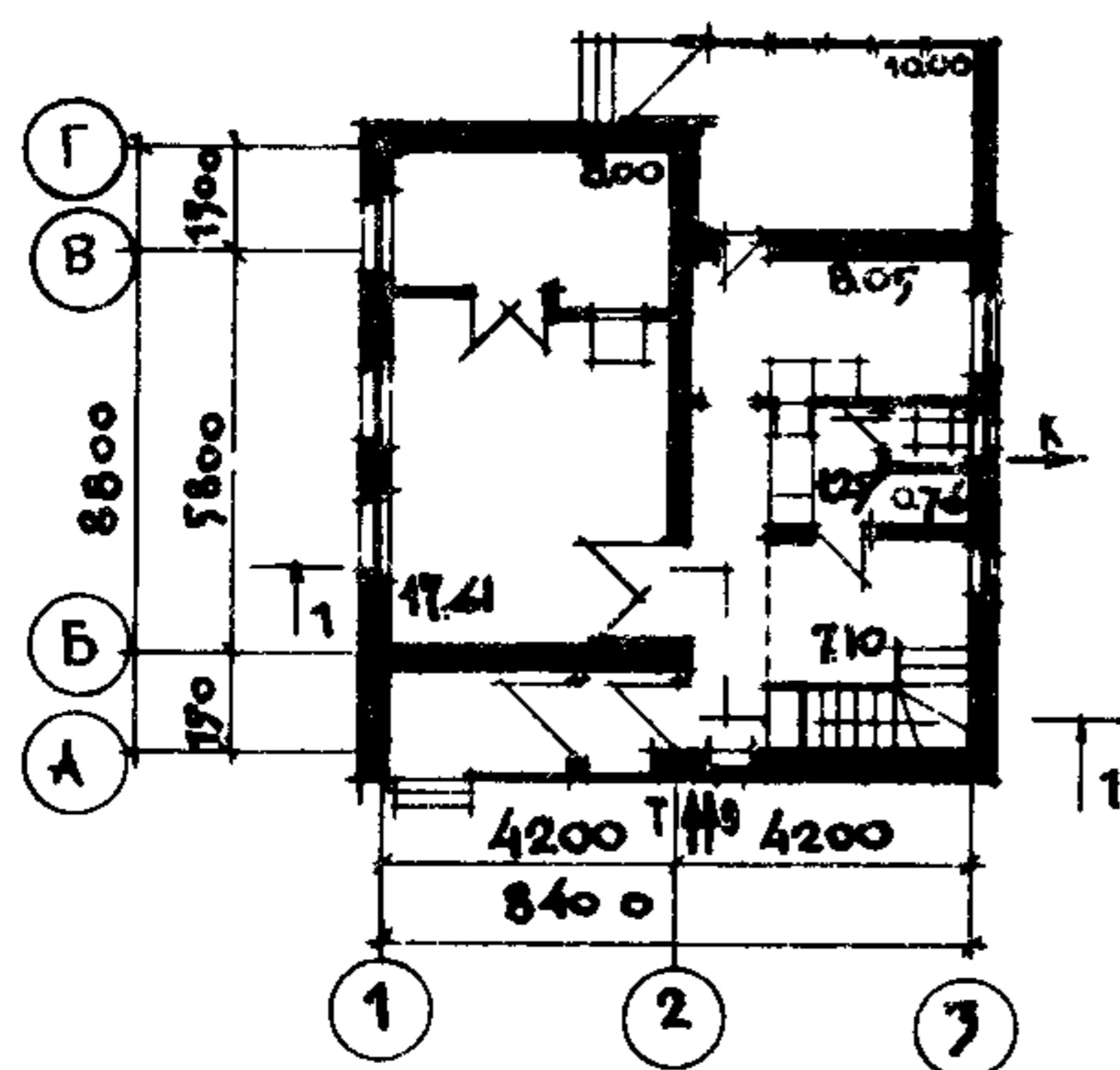
ФАСАД I - 3



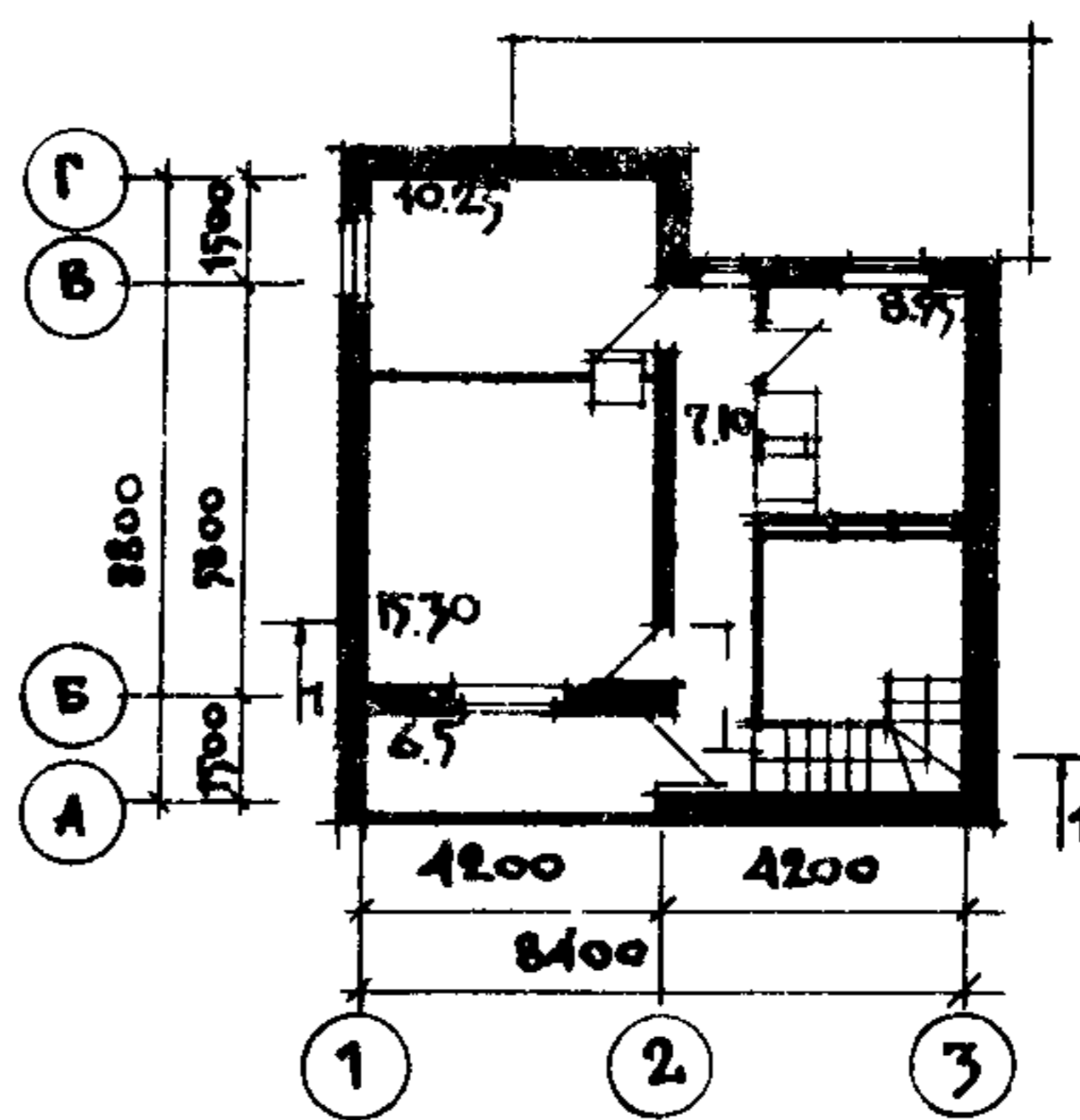
РАЗРЕЗ 1-1



ПЛАН I ЭТАЖА



ПЛАН 2 ЭТАЖА



ЭКСПЛИКАЦИЯ КВАРТИР

Квартира (тип)	Количество	Площадь, м <sup>2</sup>	
		жилая	общая
пятикомнатная 5А	I	60,10	88,08

<p>ДВУХЭТАЖНЫЙ ОДНОКВАРТИРНЫЙ ДОМ С КВАРТИРОЙ ТИПА 5А ДЛЯ ИНДИВИДУАЛЬНОГО СТРОИТЕЛЬСТВА</p>	<p>ТИПОВОЙ ПРОЕКТ I44-I2-I49.2</p>	<p>Лист 1 Страница 2</p>
---	--	------------------------------

**D2BA СТРОИТЕЛЬНЫЕ КОНСТРУКЦИИ И ИЗДЕЛИЯ**

Конструктивная схема с поперечными несущими стенами.

Фундаменты - ленточные бутобетонные.

Стены наружные - из глиняного обычного кирпича с уширенным швом.

Стены внутренние - из глиняного обыкновенного кирпича пластического прессования.

Перекрытия - деревянные балки из двухкантного бруса. Типоразмеров - 4

Перегородки - кирпичные, деревянные.

Лестницы - деревянные.

Крыша - с холодным чердаком и наружным водосток.

Кровля - асбестоцементные волнистые листы.

Двери наружные - остекленные по серии I.I36-II Типоразмеров - 3.

Двери внутренние - щитовой конструкции и остекленные по серии I.I36-IO. Типоразмеров - 5

Окна - с отдельными переплетами по серии I.I36-3, в.I. Типоразмеров - 4

Полы - дощатые, керамическая плитка.

Наибольшая масса монтажного элемента - (наклонные стропила) - 0,055 т

**J30B СКОРОСТНОЙ НАПОР ВЕТРА** -  $\frac{45 \text{ кгс/м}^2}{0,44 \text{ кПа}}$

**R2CO СТЕПЕНЬ ОГНЕСТОЙКОСТИ** - вторая

**N1ED РАСЧЕТНАЯ ТЕМПЕРАТУРА НАРУЖНОГО ВОЗДУХА** - минус 20, 30 (основное решение), 40°C

**G2DD КЛИМАТИЧЕСКИЕ РАЙОНЫ И ПОДРАЙОНЫ СССР** - II, IV, с возможностью применения в III районе

**H5UA ОТДЕЛКА**

**НАРУЖНАЯ**  
Облицовка отборным кирпичом с расшивкой швов.

**ВНУТРЕННЯЯ**  
В жилых помещениях - оклейка обоями; в кухнях, санузлах - окраска ПВХ на всю высоту; в местах установки кухонного оборудования - облицовка стен на высоту 1,80 см глазурованной плиткой.

**C3GA ИНЖЕНЕРНОЕ ОБОРУДОВАНИЕ**

Водопровод - хозяйственно-бытовой от водоразборных колонок.

Канализация - хозяйственно-бытовая в лффт-клозет с выгребом.

Отопление - печное.

Вентиляция - естественная вытяжная  
Электроснабжение - от внешней сети, напряжение 380/220В.

Освещение - лампами накаливания

Устройства связи - радио, телевидение.

**C2KD ОСНАЩЕНИЕ ЗДАНИЯ**

Оборудование кухни - плита на твердом топливе.

**J3NB ВЕС СНЕГОВОГО ПОКРОВА** -  $\frac{100; 150 \text{ кгс/м}^2}{0,97; 1,47 \text{ кПа}}$

**G1EY ОРИЕНТАЦИЯ** - свободная

**G2EE ИНЖЕНЕРНО-ГЕОЛОГИЧЕСКИЕ УСЛОВИЯ** - обычные



ДВУХЭТАЖНЫЙ ОДНОКВАРТИРНЫЙ ДОМ С КВАРТИРОЙ ТИПА 5А ДЛЯ ИНДИВИДУАЛЬНОГО СТРОИТЕЛЬСТВА	ТИПОВОЙ ПРОЕКТ I44-12-149.2	Лист 2 Страница 3
---	--------------------------------	----------------------

Наименование		Всего	На 1м <sup>2</sup> приве- денной общей площади	Наименование		Всего	На 1м <sup>2</sup> приве- денной общей площади
V11A	СТОИМОСТЬ			V4KA	ЭКСПЛУАТАЦИОННЫЕ ПОКАЗАТЕЛИ		
V11B	Общая сметная стоимость	тыс. руб.	10,01	0,104	Расход		
V11C	в том числе: строительно-монтажных работ	"	9,92	0,104	V4KH	воды холодной	л/с 0,28 -
V11D	оборудования	"	0,09	0,001	V4KN	Тепла	ккал/ч кВт 15,80 - 17,73
V11A	ТРУДОЕМКОСТЬ						
V11F	Построечные трудовые затраты	чел. дн.	469,38	4,898			
V1KA	РАСХОДЫ						
V1KB	Расход строительных материалов						
	Цемент	т	8,0	0,083			
	Цемент, приведенный к марке М-400	"	8,63	0,09	V4KK	Потребная мощность (электрическая)	кВт 4,6
	Сталь	"	0,140	0,0015		Эксплуатационные затраты	руб/год 024 8,6
	Сталь, приведенная к классам А-I и С38/23	"	0,140	0,0015			
	Бетон и железобетон	м <sup>3</sup>	21,50	0,224			
	в том числе: монолитный: тяжелый	"	21,50	0,224	G3NB	Объем строительный	м <sup>3</sup> 380,00 3,97
	Лесоматериалы	"	43,9	0,458	G3OC	Площадь застройки	м <sup>2</sup> 89,11 -
	Лесоматериалы, приведенные к круглому лесу	"	62,57	0,653	G3OI	приведенная общая	" 95,83 -
	Кирпич	тыс. шт	42,80	0,447	G3OB	общая	" 88,08 -
	Масса конструкций и материалов	т	260,66	2,72	G3OK	жилая	" 60,10 0,63
	Масса надземной части	"	207,95	2,17		Летних помещений	" 10,00 -

## ДОПОЛНИТЕЛЬНЫЕ ДАННЫЕ

Показатели приведены для условий строительства при расчетной температуре минус 30°С. В проекте даны варианты: фасады для III климатического района, полное инженерное благоустройство с последующим присоединением к поселковым сетям, поквартирное отопление от котла ВНИИСТО-МЧ, газоснабжение, фундаменты столбчатые бутовые. Сметная стоимость строительства определена по нормам и ценам, установленным с 1 января 1969 года. Типовой проект разработан взамен т.п. I44-12-149.

B7EA	СОСТАВ ПРОЕКТНОЙ ДОКУМЕНТАЦИИ		
	Альбом I - Архитектурно-строительные, санитарно-технические и электротехнические чертежи		
	Альбом II - Сметы		
	Объем проектных материалов, приведенных к формату II - 236 форматок		
B7BA	АВТОР ПРОЕКТА	ЦНИИЭПграждансельстрой, 117279, Москва, В-279, Профсоюзная ул., 93а	
B7NA	УТВЕРЖДЕНИЕ	Утвержден Госгражданстроем от 28 ноября 1974г. письмо № 3-1348. Введен в действие ЦНИИЭПграждансельстроем 25.05.82 г., приказ № 68/Т	
B7KA	ПОСТАВЩИК	ЦИТП, 125878, Москва, А-445, Смольная ул., 22	

Инв. №

Катал. л. № 046561

Главный архитектор проекта В.И. Камин

Главный инженер института В.М. Беллев

Подписано в печать 30.09.82

Заказ № 10404

Тираж 8550

Формат 60x84 1/8

-----  
Центральный институт типового проектирования  
125878, ГСП, Москва, А-445, ул. Смольная, 22