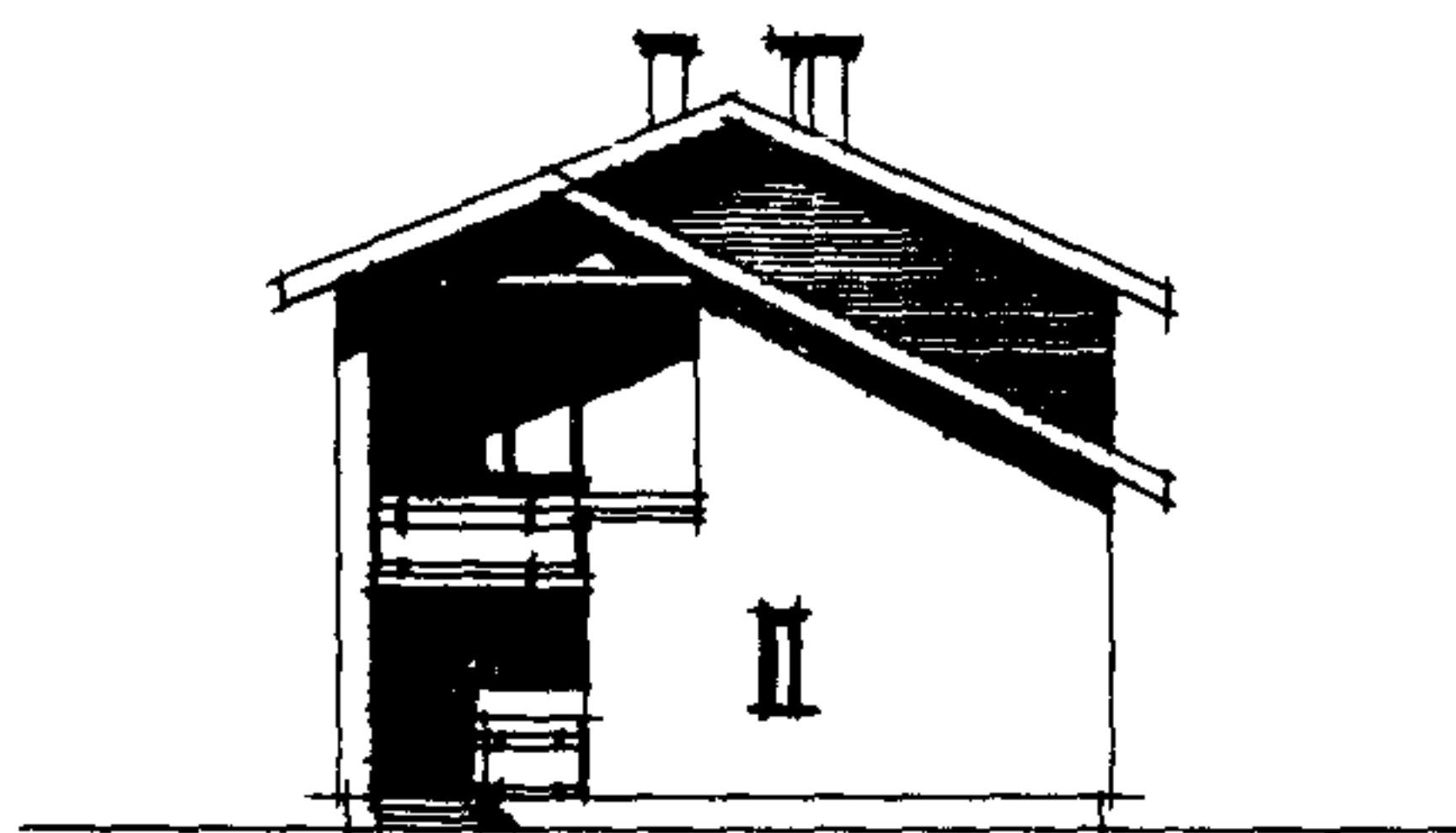
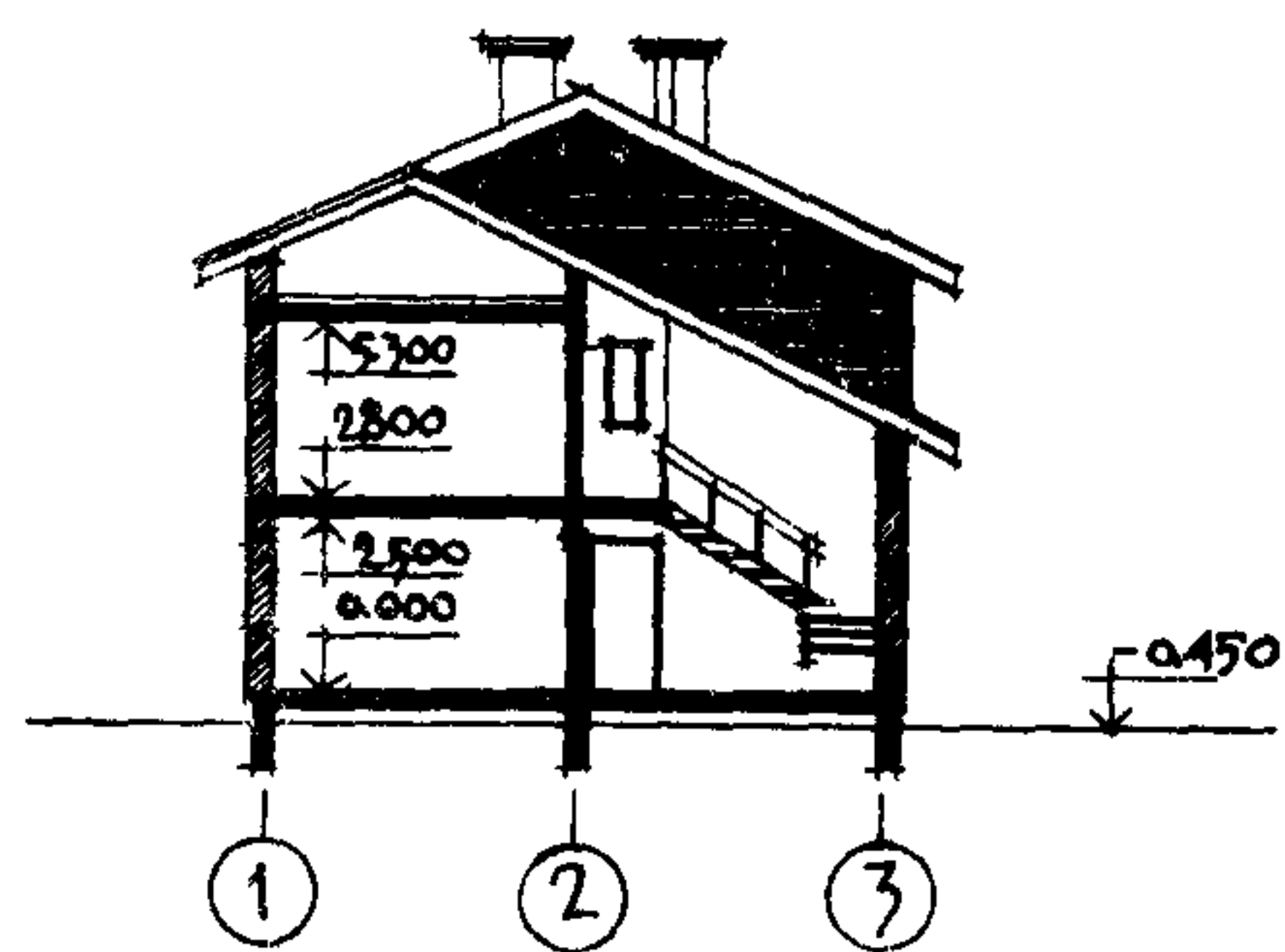


<p>СССР</p>	<p>СТРОИТЕЛЬНЫЙ КАТАЛОГ ЧАСТЬ 2 ТИПОВЫЕ ПРОЕКТЫ ПРЕДПРИЯТИЙ, ЗДАНИЙ И СООРУЖЕНИЙ</p>	<p>ТИПОВОЙ ПРОЕКТ I44-I2-I48.2 УДК 728.01:691.421-431</p>
<p>ЦИТП</p>		<p>ОХВД</p>
<p>НОЯБРЬ 1982</p>	<p>ДВУХЭТАЖНЫЙ ОДНОКВАРТИРНЫЙ ДОМ С КВАРТИРОЙ ТИПА 4Б ДЛЯ ИНДИВИДУАЛЬНОГО СТРОИТЕЛЬСТВА</p>	<p>На 2-х листах На 3-х страницах Страница I</p>

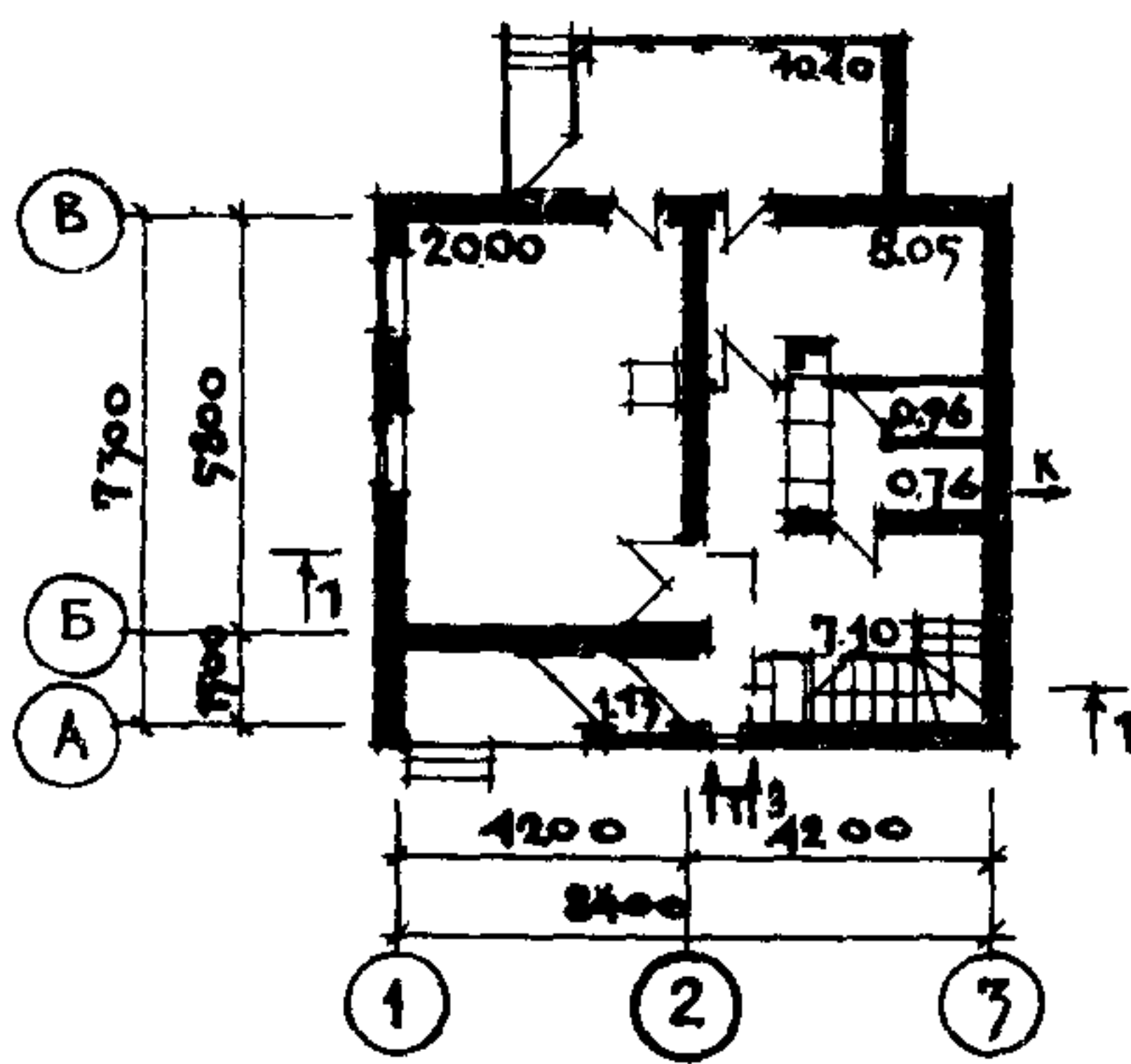
ФАСАД I - 3



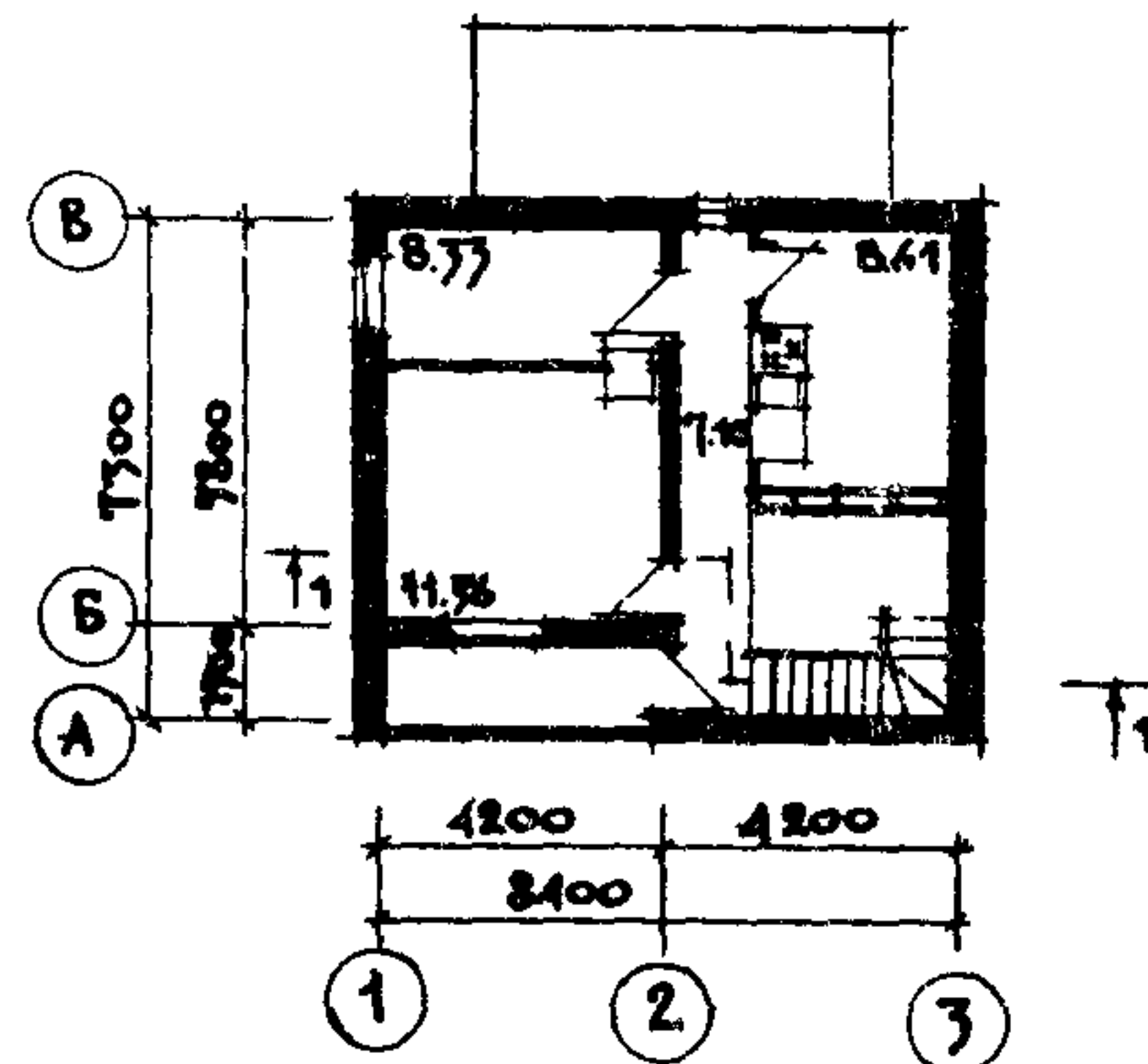
РАЗРЕЗ 1-1



ПЛАН I ЭТАЖА



ПЛАН 2 ЭТАЖА



ЭКСПЛИКАЦИЯ КВАРТИР

Квартира (тип)	Количество	Площадь, м ²	
		жилая	общая
Четырехкомнатная 4Б	I	48,50	76,48

<p align="center">ДВУХЭТАЖНЫЙ ОДНОКВАРТИРНЫЙ ДОМ С КВАРТИРОЙ ТИПА 4Б ДЛЯ ИНДИВИДУАЛЬНОГО СТРОИТЕЛЬСТВА</p>	<p align="center">ТИПОВОЙ ПРОЕКТ I44-I2-I48.2</p>	<p align="center">Лист I Страница 2</p>
---	--	--

D2BA СТРОИТЕЛЬНЫЕ КОНСТРУКЦИИ И ИЗДЕЛИЯ

Конструктивная схема с поперечными несущими стенами.

Фундаменты - ленточные бутобетонные.

Стены наружные - из глиняного обычного кирпича с уширенным швом.

Стены внутренние - из глиняного обычного кирпича пластического прессования

Перекрытия - деревянные балки из двухкантного бруса. Типоразмеров - 4

Перегородки - кирпичные, деревянные

Лестницы - деревянные

Крыша - с холодным чердаком и наружным водостоком

Кровля - асбестоцементные волнистые листы

Двери наружные - остекленные по серии I.I36-II. Типоразмеров - 3

Двери внутренние - щитовой конструкции и остекленные по серии I.I36-IO. Типоразмеров - 6

Окна - с отдельными переплетами по серии I.I36-3, в.I. Типоразмеров - 4

Полы - дощатые, керамическая плитка

Наибольшая масса монтажного элемента - (наклонные стропила) - 0,0055 т

H5UA ОТДЕЛКА**НАРУЖНАЯ**

Облицовка отборным кирпичом с расширенной швов.

ВНУТРЕННЯЯ

В жилых помещениях - оклейка обоями; в кухнях, санузлах - окраска ПВХ на всю высоту; в местах установки кухонного оборудования - облицовка стен на высоту 1,80 см глазурованной плиткой.

C3GA ИНЖЕНЕРНОЕ ОБОРУДОВАНИЕ

Водопровод - хозяйственно-бытовой от водоразборных колонок.

Канализация - хозяйственно-бытовая в лифт-клозет с выгребом.

Отопление - печное

Вентиляция - естественная вытяжная

Электроснабжение - от внешней сети, напряжение 380/220в

Освещение - лампами накаливания

Устройства связи - радио, телевидение.

C2ED ОСНАЩЕНИЕ ЗДАНИЯ

Оборудование кухни - плита на твердом топливе.

J30B СКОРОСТНОЙ НАПОР ВЕТРА - $\frac{45 \text{ кгс/м}^2}{0,44 \text{ кПа}}$

J3NB ВЕС СНЕГОВОГО ПОКРОВА - $\frac{100; 150 \text{ кгс/м}^2}{0,97; 1,47 \text{ кПа}}$

R2CO СТЕПЕНЬ ОГНЕСТОЙКОСТИ - вторая

R1ED РАСЧЕТНАЯ ТЕМПЕРАТУРА НАРУЖНОГО ВОЗДУХА - минус 20, 30 (основное решение), 40°C

G1BF ОРИЕНТАЦИЯ - свободная

G2DD КЛИМАТИЧЕСКИЕ РАЙОНЫ И ПОДРАЙОНЫ СССР - II, IV, с возможностью применения в III районе

G2EE ИНЖЕНЕРНО-ГЕОЛОГИЧЕСКИЕ УСЛОВИЯ - обычные

ДВУХЭТАЖНЫЙ ОДНОКВАРТИРНЫЙ ДОМ С КВАРТИРОЙ ТИПА 4Б ДЛЯ ИНДИВИДУАЛЬНОГО СТРОИТЕЛЬСТВА	ТИПОВОЙ ПРОЕКТ I44-I2-I48.2	Лист 2 Страница 3
---	--------------------------------	----------------------

Наименование	Всего	На 1м2 приве- денной общей площади	Наименование	Всего	На 1м2 приве- денной общей площади	
V1IA СТОИМОСТЬ			V4KA ЭКСПЛУАТАЦИОННЫЕ ПОКАЗАТЕЛИ			
V1IB Общая сметная стоимость	тыс. руб.	9,44	0,112	Расход		
в том числе:			V4KB воды холодной	л/с	0,28 -	
V1IC строительно-монтажных работ	"	9,35	0,111	V4KC Тепла	ккал/ч	14760 -
V1ID оборудования	"	0,09	0,001		кВт	17,12
V1JA ТРУДОЕМКОСТЬ			в том числе:			
V1JF Построечные трудовые затраты	чел. дн.	441,85	5,233	на отопление	"	14760 -
V1KA РАСХОДЫ			Тепла на отопление 1 м2 общей площади	"	17,12 -	
V1KB Расход строительных материалов				"	193,0 -	
Цемент	т	6,5	0,077	V4KK Потребная мощность (электрическая)	кВт	4,5 -
Цемент, приведенный к марке М-400	"	7,01	0,083	Эксплуатационные затраты	руб/год	726 8,6
в том числе:						
на сборные изделия	"	-	-	ТЕХНИЧЕСКИЕ ХАРАКТЕРИСТИКИ		
Сталь	"	0,130	0,0016	G3NB Объем строительный	м3	377,84 4,5
Сталь, приведенная к классам А-I и С38/23	"	0,130	0,0016	G3OC Площадь застройки	м2	83,42 -
Бетон и железобетон	м3	20,9	0,248	G3OI приведенная общая	"	84,43 -
в том числе:				G3OB общая	"	76,48 -
Монолитный тяжелый	"	20,9	0,248	G3OK жилая	"	48,50 0,57
Лесоматериалы	"	42,821	0,507	летних помещений	"	10,40 -
Лесоматериалы, приведенные к круглому лесу	"	61,032	0,723			
Кирпич	тыс. шт.	37,69	0,447			
Масса конструкций и материалов	т	229,65	2,72			
Масса надземной части	"	183,21	2,17			

ДОПОЛНИТЕЛЬНЫЕ ДАННЫЕ

Показатели приведены для условий строительства при расчетной температуре минус 30°C. В проекте даны варианты: фасады III климатического района, полное инженерное благоустройство с присоединением к поселковым сетям, доквартирное отопление от котла ВНИИСТО - МЧ, газоснабжение, фундаменты столбчатые бутовые. Сметная стоимость строительства определена по нормам и ценам, установленным с 1 января 1969 года. Типовой проект разработан взамен т.п. I44-I2-I48.

B7KA СОСТАВ ПРОЕКТНОЙ ДОКУМЕНТАЦИИ

Альбом I - Архитектурно-строительные, санитарно-технические и электротехнические чертежи.
Альбом II - Сметы

Объем проектных материалов, приведенных к формату II - 22I форматка

B7BA АВТОР ПРОЕКТА ЦНИИЭПграждансельстрой, II7279, Москва, В-279, Профсоюзная ул., 93а

B7NA УТВЕРЖДЕНИЕ Утвержден Госгражданстроем от 28 ноября 1974г., письмо № 3-1348. Введен в действие ЦНИИЭПграждансельстроем 25.05.82 г., приказ № 68/Т

B7KA ПОСТАВЩИК ЦИТП, I25878, Москва, А-445, Смольная ул., 22

Инв. №

Катал. л. № 046560

Главный архитектор проекта В.И.Камал

В.М. Белнев

Главный инженер института

Подписано в печать 30.09.82

Заказ № 10404

Тираж 8550

Формат 60x84 1/8

Центральный институт типового проектирования
125878, ГСП, Москва, А-445, ул. Смольная, 22