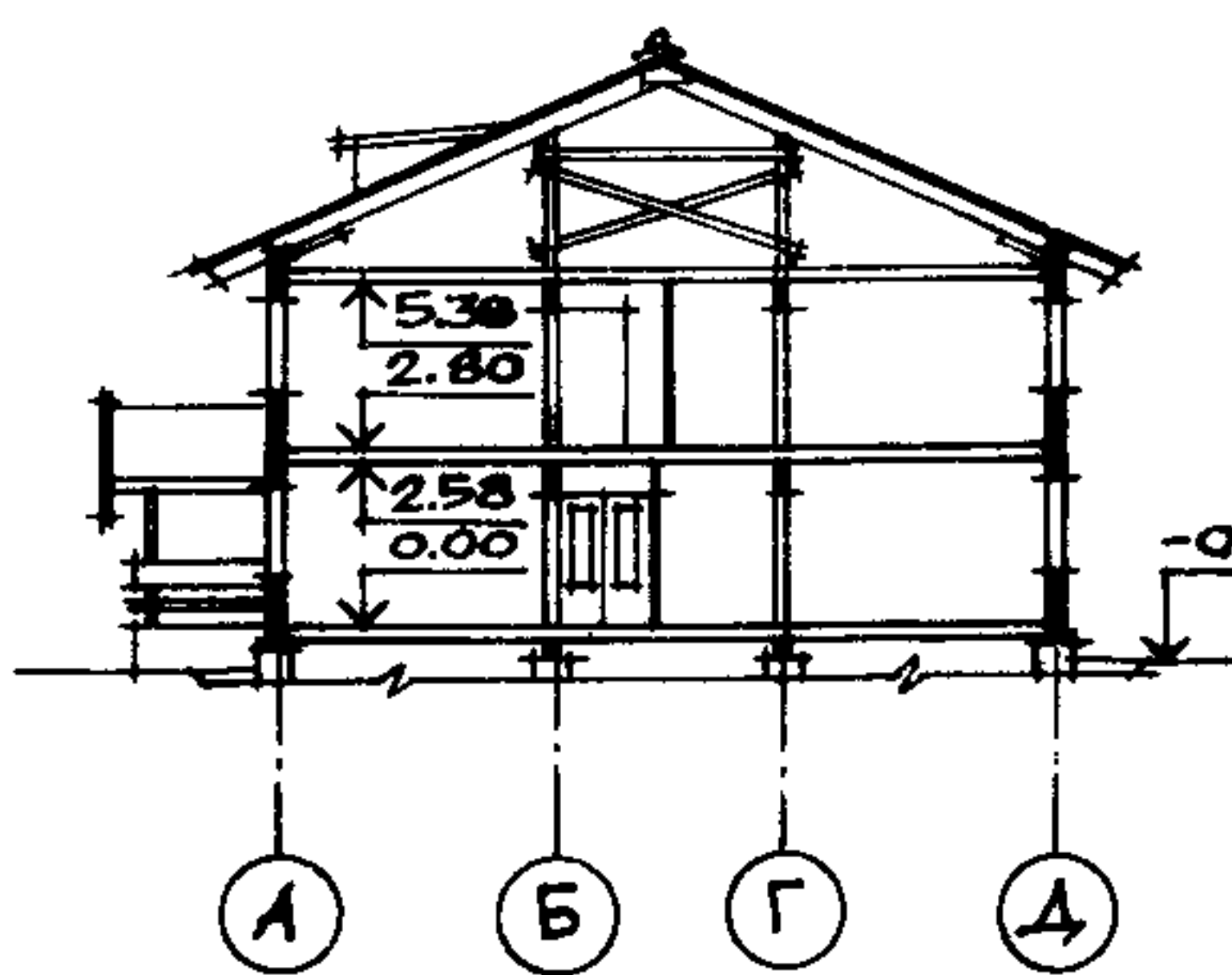


СССР	СТРОИТЕЛЬНЫЙ КАТАЛОГ ЧАСТЬ 2 ТИПОВЫЕ ПРОЕКТЫ ПРЕДПРИЯТИЙ, ЗДАНИЙ И СООРУЖЕНИЙ	ТИПОВОЙ ПРОЕКТ I66-2I4-6 УДК728.07:691.11
	ЦИТП	0 X 0 0
НОЯБРЬ 1982	ОБЩЕЖИТИЕ НА 50 МЕСТ (СТЕНЫ БРУСЧАТЫЕ)	На 2-х листах На 3-х страницах Страница I

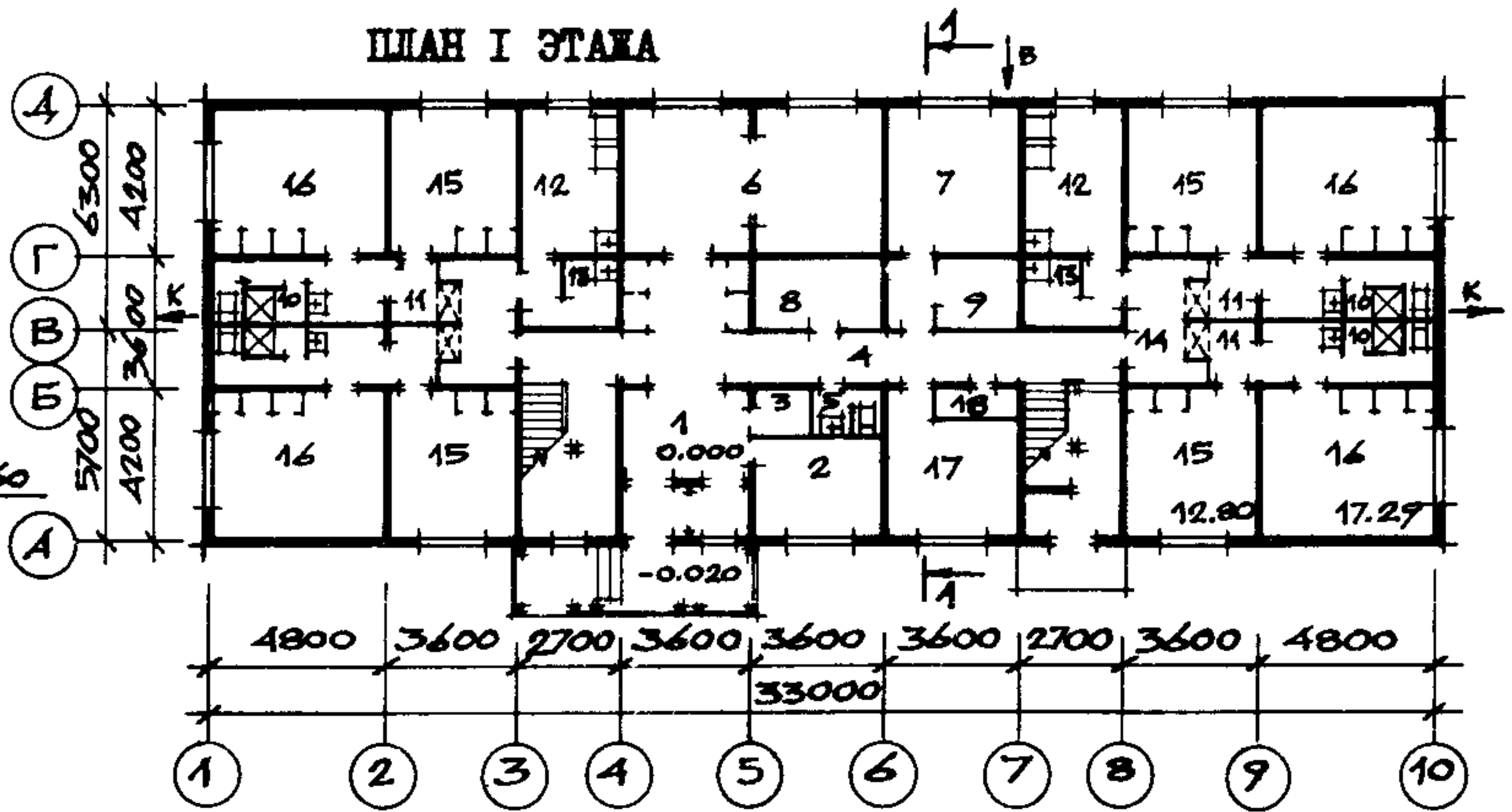
Ф А С А Д I-IО



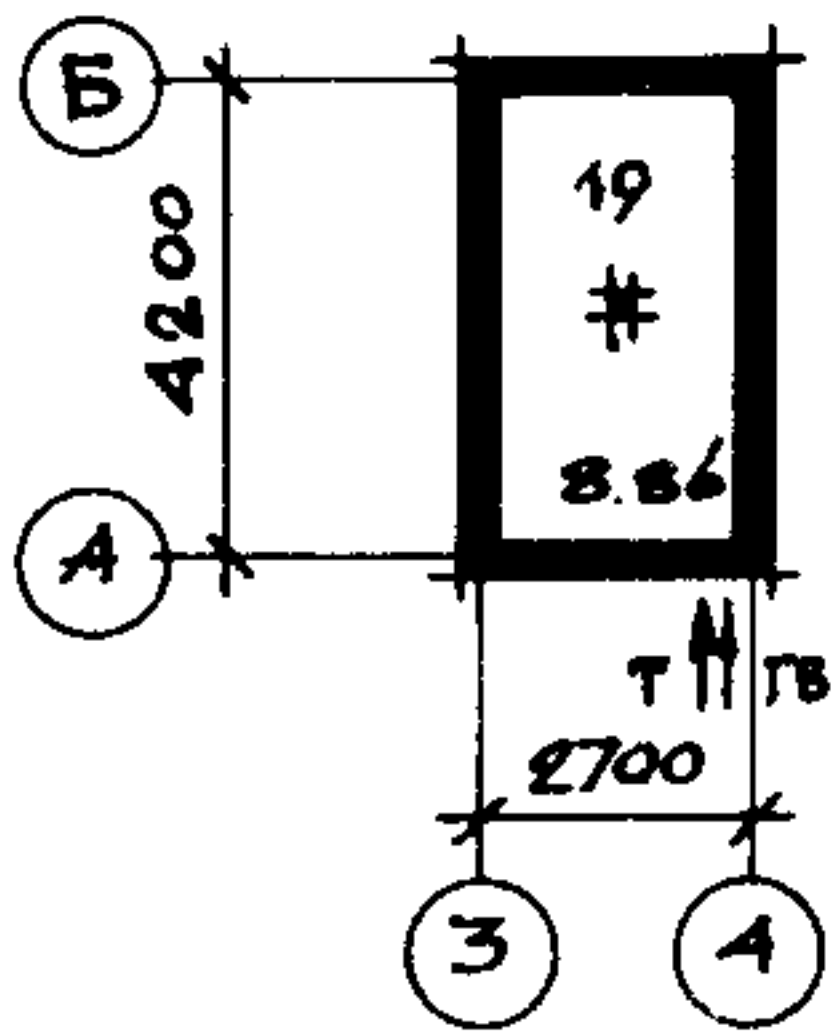
РАЗРЕЗ I-I



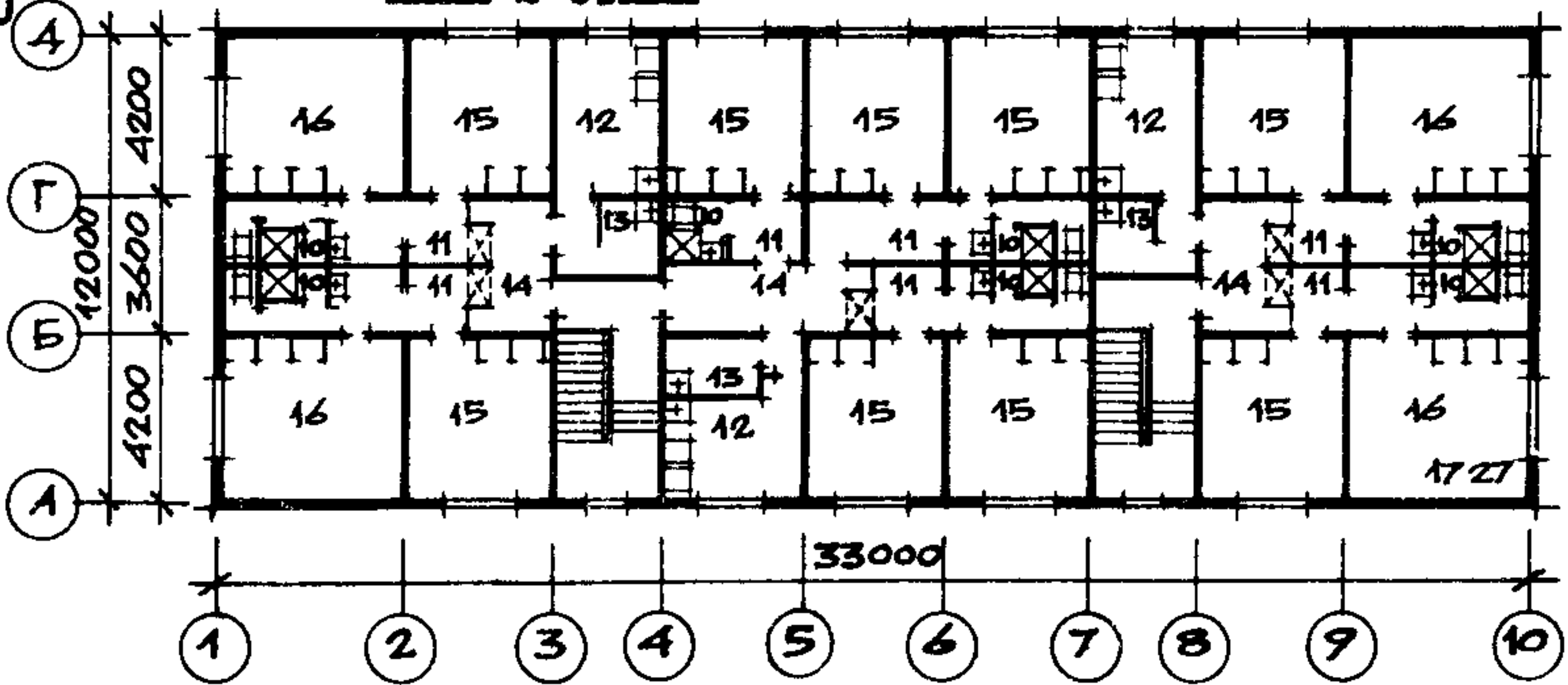
ПЛАН I ЭТАЖА



ПЛАН ПОДВАЛА НА ОТМ. -2.20



ПЛАН 2 ЭТАЖА



ЭКСПЛИКАЦИЯ ПОМЕЩЕНИЙ

Но-мер	Наименование	Площадь м ²	Но-мер	Наименование	Площадь м ²
I	Вестибюль	18,10	II	Площ при жилых комнатах	73,84
2	Комната команданта и воспитателя	9,07	I2	Кухня	49,61
3	Помещение для вахтера	2,00	I3	Помещение для чистки одежды	15,11
4	Коридоры	12,37	I4	Передняя	33,88
5	Уборная при вестибюле	2,42	I5	Жилая комната на 2 человека	165,88
6	Комната отдыха	27,80	I6	Жилая комната на 3 человека	138,24
7	Постирочная	14,05	I7	Кладовая личных вещей	12,13
8	Кладовая чистого белья	6,69	I8	Кладовая хозяйственного	1,69
9	Кладовая грязного белья	4,23	I9	Помещение узла ввода	8,86
10	Санитарные узлы	41,10			

ОБШЕИТИЕ НА 50 МЕСТ (СТЕНЫ БРУСЧАТЫЕ)	ТИПОВОЙ ПРОЕКТ I66-2I4-6	Лист I Страница 2
--	-----------------------------	----------------------

D2BA СТРОИТЕЛЬНЫЕ КОНСТРУКЦИИ И ИЗДЕЛИЯ

Конструктивная схема с поперечными и продольными несущими стенами

Фундаменты - столбчатые бутобетонные

Стены наружные - брусчатые, толщиной 150 мм

Стены внутренние - брусчатые, толщиной 100 мм

Перекрытия - из деревянных балок, типоразмеров - 8; из щитов наката, типоразмеров - 6.

Утеплитель - минераловатные плиты

Перегородки - щитовые ГОСТ 1006-68. Типоразмеров - 3

Санузлы - россыпь

Лестницы - деревянные

Крыша - чердачная, из наклонных стропил с наружным водостоком

Кровля - волнистые асбестоцементные листы ГОСТ 16233-77 по деревянной обрешетке

Двери наружные - по серии I.I36-II, часть I. Типоразмеров - I

Двери внутренние - по серии I.I36-IO. Типоразмеров - 5

Окна - с раздельными переплетами по серии I.I36.5-I6 ч.2 (вариант с тройным остеклением). Типоразмеров - 4

Встроенные шкафы и антресоли по серии I.I72-4

Полы - дощатые, в кухнях - линолеум, в санузлах, постирочной - керамическая плитка

Наибольшая масса монтажного элемента (перемычка фундамента) - 0,096 т

J30B СКОРОСТНОЙ НАПОР ВЕТРА - $\frac{45 \text{ кгс/м}^2}{0,44 \text{ кПа}}$

R2CO СТЕПЕНЬ ОГНЕСТОЙКОСТИ - пятая

N1BD РАСЧЕТНАЯ ТЕМПЕРАТУРА НАРУЖНОГО ВОЗДУХА - -30° (основное решение), -40°C

G2DD КЛИМАТИЧЕСКИЕ ПОДРАЙОНЫ СССР - IB, II, III (для Архангельской области)

H5UA ОТДЕЛКА

НАРУЖНАЯ

Поверхность обшивки стен, лобовые доски, наличники, элементы главного входа и козырька покрываются олифой.

ВНУТРЕННЯЯ

В жилых комнатах - оклейка обоями, в кухнях - масляная окраска, в передних - водоэмульсионная окраска, в санузлах - масляная окраска стен и потолков.

C3GA ИНЖЕНЕРНОЕ ОБОРУДОВАНИЕ

Водопровод - хозяйственно-питьевой. Расчетный напор у основания стояка 14 м.

Канализация - хозяйственно-бытовая в поселковую сеть.

Отопление - централизованное от поселковой сети, радиаторы M-I40-A0

Вентиляция - естественная, из постирочной - с механическим побуждением

Горячее водоснабжение - от поселковой сети.

Электроснабжение - от внешней сети, напряжение 380/220В.

Освещение - лампами накаливания.

Устройства связи - телефонизация, радификация, молниезащита, телевидение.

C3ED ОСНАЩЕНИЕ ЗДАНИЯ

Оборудование кухонь и санузлов - электроплиты "Лисья-IO", мойка, унитаза, душевые поддоны, умывальники

J3NB ВЕС СНЕГОВОГО ПОКРОВА - $\frac{100 \text{ кгс/м}^2}{0,98 \text{ кПа}}$

G1BF ОРИЕНТАЦИЯ - меридиональная

G2BE ИНЖЕНЕРНО-ГЕОЛОГИЧЕСКИЕ УСЛОВИЯ - обычные

ОБЪЕМНЫЕ НА 50 МЕСТ (СТЕНЫ БРУСЧАТЫЕ)		ТИПОВОЙ ПРОЕКТ I66-2I4-6	Лист 2 Страница 3
--	--	-----------------------------	----------------------

Наименование		Всего На I м2 общей площади		Наименование		Всего На I м2 общей площади	
V1IA	СТОИМОСТЬ			V4KA	ЭКСПЛУАТАЦИОННЫЕ ПОКАЗАТЕЛИ		
V1IB	Общая сметная стоимость	тыс. руб.	84,81 0,126		Расход воды:		
V1IL	том числе строительно-монтажных работ	"	75,30 0,112	V4KH	холодной	л/с	0,56 -
V1IO	оборудования	"	9,51 0,014	V4KI	Канализационные стоки	"	2,70 -
	одного места	"	1,70 0,0025	V4KN	Тепла	ккал/ч кВт	143490 174,0 -
V1JA	ТРУДОЕМКОСТЬ				в том числе: на отопление	"	54940 71 -
V1JF	Построечные трудовые затраты	чел. дн.	2542,7 3,78		на горячее водоснабжение	"	88550 103 -
V1KA	РАСХОДЫ				Тепла на отопление I м2 общей площади	"	- 82 0,106
V1KB	Расход строительных материалов			V4KK	Потребная электрическая мощность	кВт	38,7 -
	Цемент	т	13,50 0,02		Эксплуатационные затраты	руб год	5578,5 8,3
	Цемент, приведенный к марке М-400 в том числе на сборные изделия	"	12,34 0,018 (12,17)		ТЕХНИЧЕСКИЕ ХАРАКТЕРИСТИКИ		
	Сталь	"	0,167 0,0002	G3NB	Объем строительный	м3	2306,52 3,44
	Сталь, приведенная к классам А-I и С38/23	"	0,797 0,0012 (0,773)		в том числе: подземной части	"	28,80 -
	Бетон	м3	0,779 0,0012 58,62 0,087	G3OC	Площадь застройки	м2	405,04 -
	в том числе: Монолитный: тяжелый	"	58,07 0,086	G3OB	общая	"	672,09 -
	сборный: тяжелый	"	0,55 0,0008	G3OK	жилая	"	304,12 0,45
	Лесоматериалы	"	338,32 0,503		Площадь внеквартирных помещений	"	121,64 -
	Лесоматериалы, приведенные к круглому лесу	"	490,57 0,729 (468,64)				
	Кирпич	тыс. шт.	7,49 0,011				
	Минераловатные плиты	м3	101,0 0,15				
	Древесноволокнистые плиты 4 мм	м2	743,8 1,107				
	Древесноволокнистые плиты 12,5 мм	"	483,0 0,72				
	Масса конструкций и материалов	т	432,0 0,643				
	Масса надземной части (от низа покоевого перекрытия)	"	260,0 0,387				

ДОПОЛНИТЕЛЬНЫЕ ДАННЫЕ

Показатели приведены для условий строительства при температуре -30° . Разработаны варианты: ограждающих конструкций для температуры -40°C ; фундаментов с $R_0=0,15 \text{ МПа}$, $R_0=0,25 \text{ МПа}$; отопления для температуры -35°C , -40°C ; отопления нагревательными приборами - конвекторами "Комфорт" на температуру -35°C , -40°C ; присоединения теплового узла к теплосети с элеватором.

V7EA	СОСТАВ ПРОЕКТНОЙ ДОКУМЕНТАЦИИ		
	Альбом I - Архитектурно-строительные, санитарно-технические и электротехнические чертежи		
	Альбом II - Сметы		
	Объем проектных материалов, приведенных к формату II - 32I формата.		
V7BA	АВТОР ПРОЕКТА	ЦНИИЭПграждансельстрой, 117279, Москва, В-279, Профсоюзная ул., 93а	
V7NA	УТВЕРЖДЕНИЕ	Утвержден Госгражданстроем 12 марта 1980 года, приказ № СЗ-3-689 Введен в действие ЦНИИЭПграждансельстроем, приказ № 100/Т от 02.08.82г.	
V7KA	ПОСТАВЩИК	ЦИТП, 125878, Москва, А-445, Смольная ул., 22	

Инв. № 18027

Катал. л. № 046207

Главный архитектор проекта Г.Л. Горская

В.М. Беляев

Главный инженер института

Подписано в печать 30.09.82

Заказ № 10404

Тираж 8550

Формат 60x84 1/8

Центральный институт типового проектирования
125878, ГСП, Москва, А-445, ул. Смольная, 22