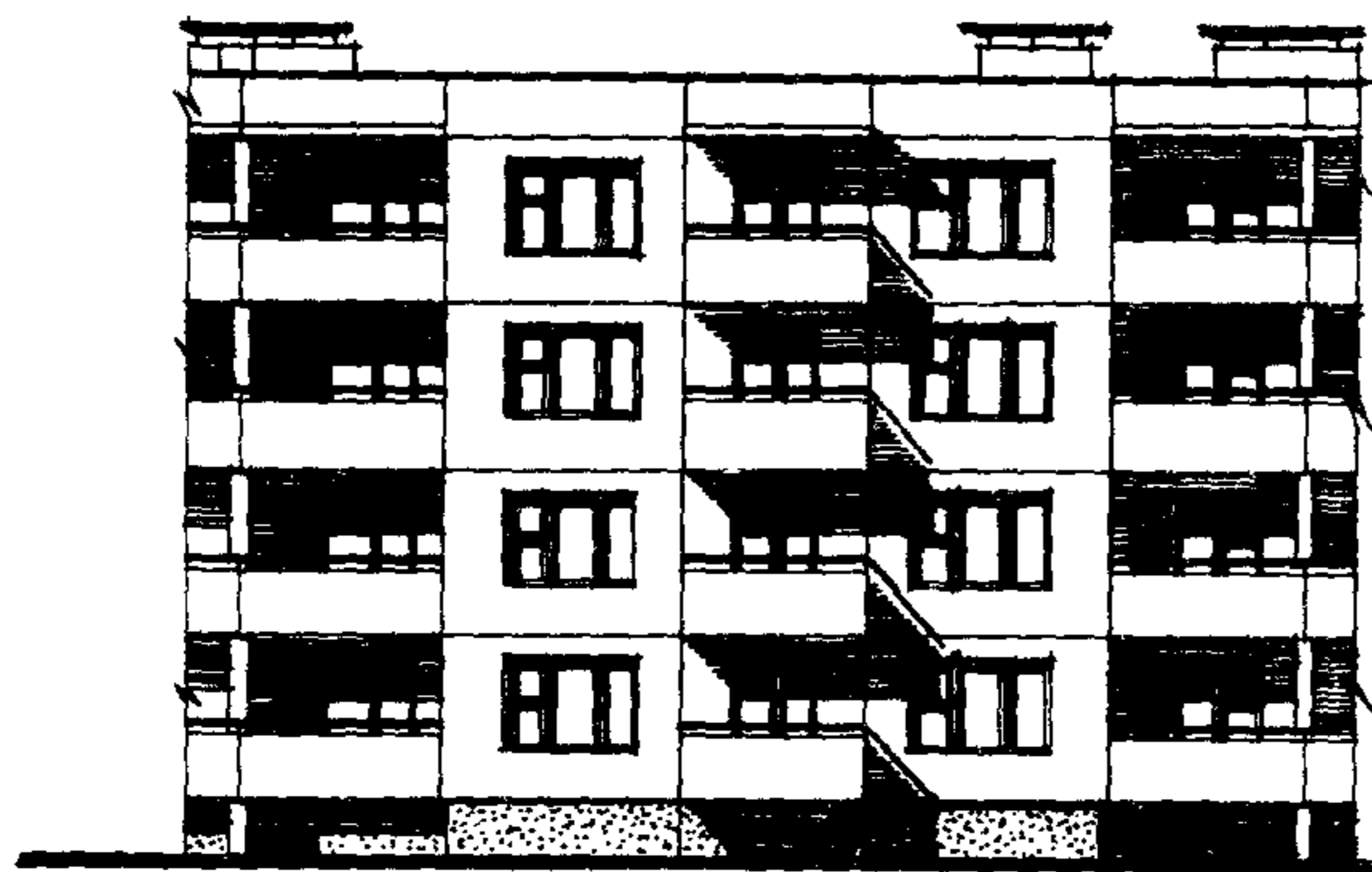
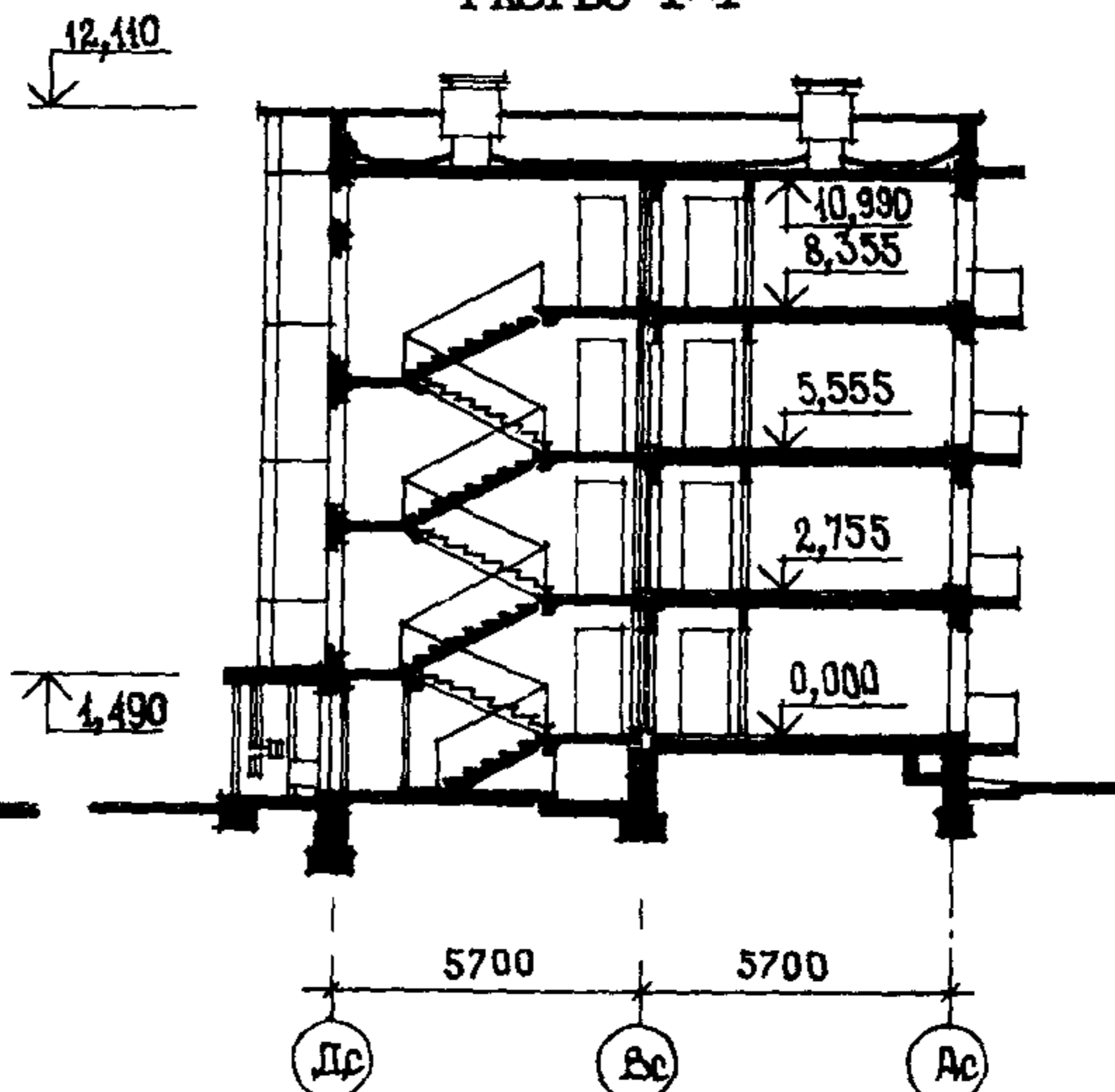


<p><b>СССР</b></p>	<p>СТРОИТЕЛЬНЫЙ КАТАЛОГ ЧАСТЬ 2 ТИПОВЫЕ ПРОЕКТЫ ПРЕДПРИЯТИЙ, ЗДАНИЙ И СООРУЖЕНИЙ</p>	<p>ТИПОВОЙ ПРОЕКТ 210.027.2 УДК 728.67 691-413</p>
<p><b>ЦИТП</b></p>	<p>ЧЕТЫРЕХЭТАЖНАЯ 12 КВАРТИРНАЯ РЯДОВАЯ БЛОК-СЕКЦИЯ С КВАРТИРАМИ 2Б-2Б-2Б</p>	<p><b>ОХСО</b></p>
<p>НОЯБРЬ <b>1982</b></p>		<p>На 2-х листах На 4-х страницах Страница I</p>

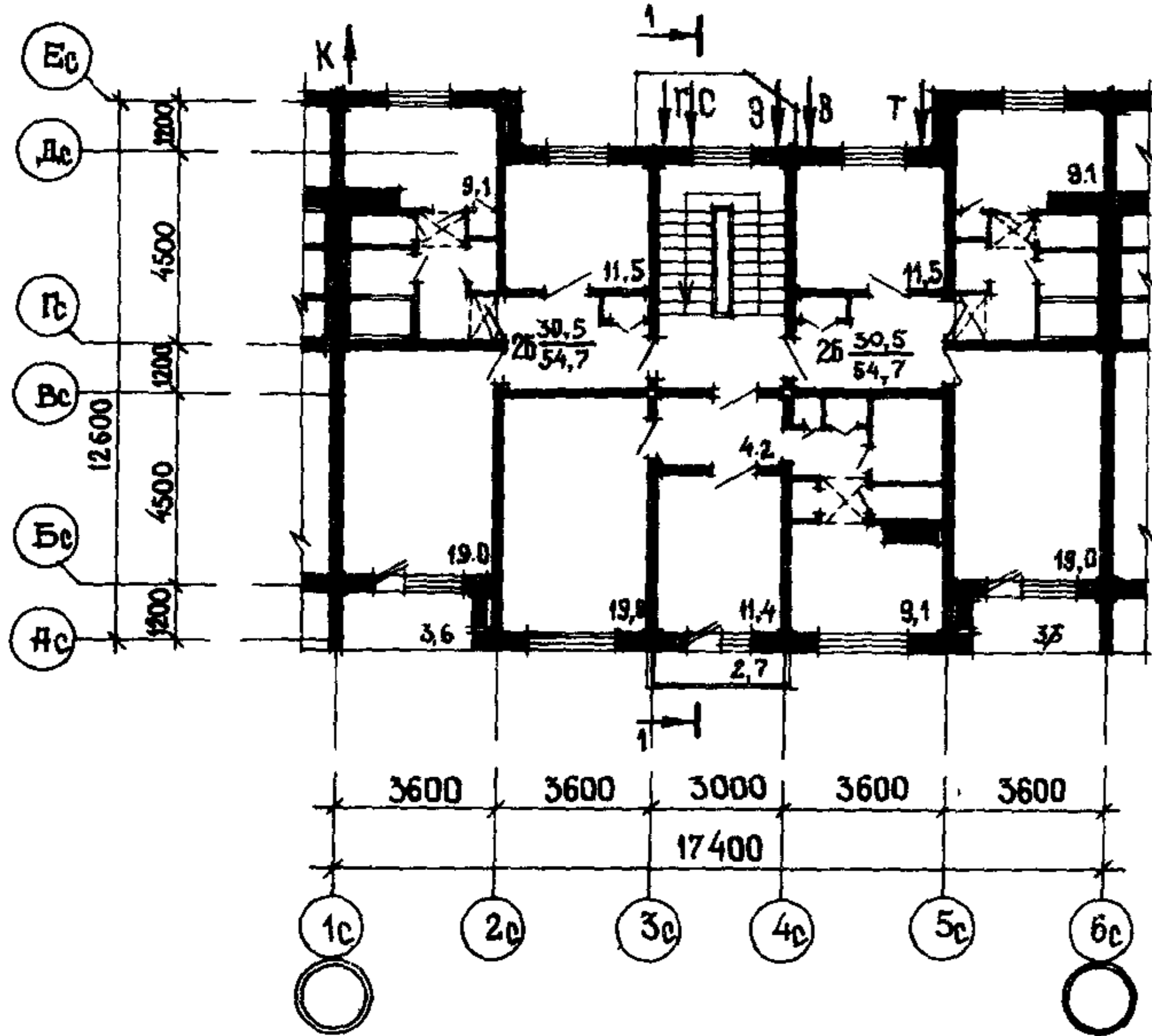
Ф А С А Д 1а-6с



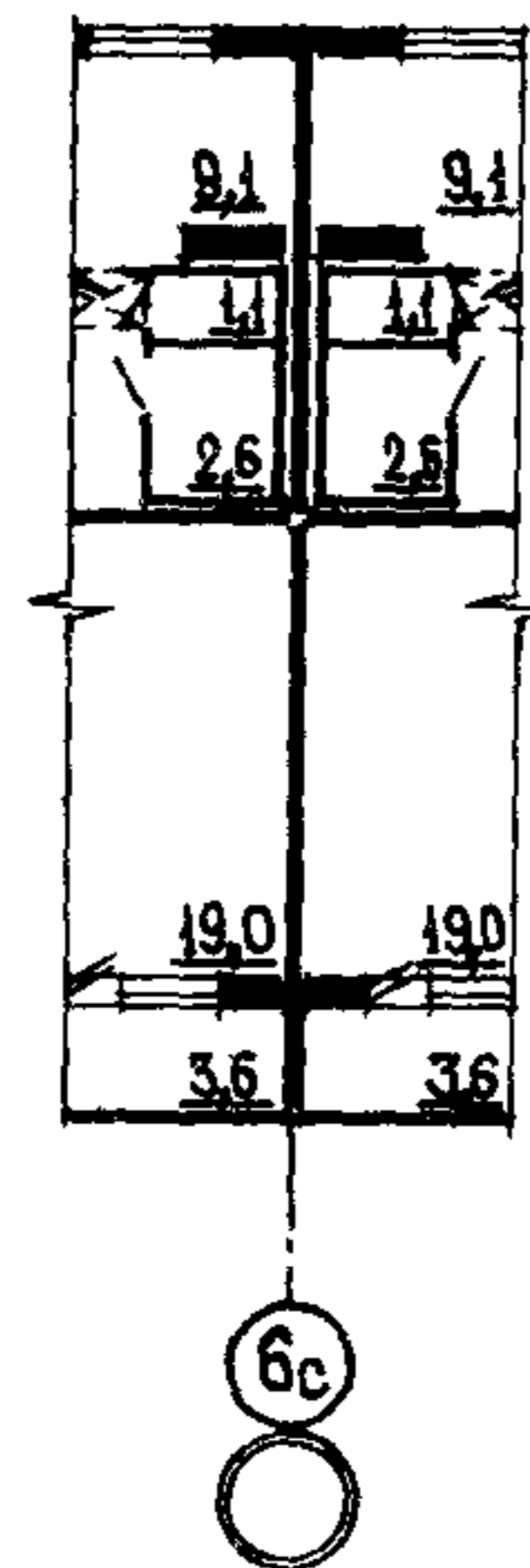
РАЗРЕЗ I-I



ПЛАН ТИПОВОГО ЭТАЖА



ЭЛЕМЕНТ БЛОКИРОВКИ



ЭКСПЛИКАЦИЯ КВАРТИР

Квартиры (тип)	Количество	Площадь, м <sup>2</sup>	
		Жилая	Общая
Двухкомнатные 2Б	8	30,50	54,70
Двухкомнатные 2Б	4	30,40	51,90
Средняя площадь квартир		30,47	53,77

ЧЕТЫРЕХЭТАЖНАЯ 12 КВАРТИРНАЯ РЯДОВАЯ БЛОК-СЕКЦИЯ С КВАРТИРАМИ 2Б-2Б-2Б	ТИПОВОЙ ПРОЕКТ 210-027.2	Лист I Страница 2
---	-----------------------------	----------------------

## D2BA СТРОИТЕЛЬНЫЕ КОНСТРУКЦИИ И ИЗДЕЛИЯ

Конструктивная схема с поперечными и продольными несущими стенами и опиранием панелей перекрытий по контуру

Фундаменты - сборные бетонные блоки по ГОСТ 13579-78. Типоразмеров - 6. Железобетонные плиты по серии I.112-5 вып. 2, 3, 4. Типоразмеров - 5

Стены наружные - трехслойные железобетонные панели с эффективным утеплителем толщ. 300 мм. Типоразмеров - 8

Стены внутренние - сборные бетонные плоские панели кассетного изготовления, толщ. 160 мм - межквартирные, толщ. 120 мм - межкомнатные. Типоразмеров - 8

Перекрытия - сборные керамзитобетонные плоские панели толщ. 160 мм. Типоразмеров - 4

Перегородки - сборные железобетонные толщ. 74 мм. Типоразмеров - 2.

Санузлы - железобетонные сантехнические кабины. Типоразмеров - 1

Лестницы - сборные железобетонные марши по серии I.151-1 вып. I. Типоразмеров - 1. Площадки плитные. Типоразмеров - 2

Лоджии - сборные железобетонные плиты толщ. 120 мм. Типоразмеров - 1. Ограждения - армоцементные. Типоразмеров - 1

Крыша - бесчердачная с внутренним водосток

Кровля - рулонная 3-х слойная, из рубероида.

Двери наружные - по серии I.136-II остекленные и щитовые. Типоразмеров - 2

Двери внутренние - щитовой конструкции по серии I.136-10. Типоразмеров - 2

Окна - с раздельными переплетами по ГОСТ 11214-78. Типоразмеров - 6

Встроенное оборудование - шкафы и антресоли по серии I.172-4

Полы - дощатые, линолеум, керамическая плитка

Наибольшая масса монтажного элемента (панель перекрытия) - 5,8 т

J30B СКОРОСТНОЙ НАПОР ВЕТРА -  $\frac{35 \text{ кгс/м}^2}{0,34 \text{ кПа}}$

R2C0 СТЕПЕНЬ ОГНЕСТОЙКОСТИ - вторая

N1B0 РАСЧЕТНАЯ ТЕМПЕРАТУРА НАРУЖНОГО ВОЗДУХА минус 21, 26°C

G2D0 КЛИМАТИЧЕСКИЙ ПОДРАЙОН СССР - ПВ Белорусской ССР

## H5UA ОТДЕЛКА

## НАРУЖНАЯ

Заводская отделка панелей наружных стен декоративным бетоном

## ВНУТРЕННЯЯ

В комнатах - оклейка обоями повышенного качества, в коридорах - водоэмульсионная окраска, в кухнях и санузлах - масляная покраска панелей на высоту 1,8 м, облицовка стен вдоль фронта оборудования кухонь на 0,6 м глазурированной плиткой

## C3GA ИНЖЕНЕРНОЕ ОБОРУДОВАНИЕ

Водопровод - хозяйственно-питьевой. Напор у основания стояков 17,8 м

Канализация - хозяйственно-бытовая в наружную сеть; водосток - внутренний с открытым выпуском в сторону оси "А"

Отопление - водяное центральное, система однотрубная вертикальная с радиаторами типа "М140-А0" для расчетных температур -21°C, -26°C. Температура теплоносителя - 95-70°C

Вентиляция - естественная

Горячее водоснабжение - от внешней сети. Напор у основания стояков 18,2 м

Газоснабжение - от внешней сети к кухонным плитам

Электроснабжение - от внешней сети, напряжением 380/220 В

Освещение - лампами накаливания

Устройство связи - радиотрансляция, телефикация, телефонизация

## G2ED ОСНАЩЕНИЕ ЗДАНИЯ

Оборудование кухонь и санузлов - газовые плиты, мойки, унитазы, ванны, умывальники

J3NB ВЕС СНЕГОВОГО ПОКРОВА -  $\frac{100 \text{ кгс/м}^2}{0,98 \text{ кПа}}$

G1EF ОРИЕНТАЦИЯ - меридиональная

G2EE ИНЖЕНЕРНО-ГЕОЛОГИЧЕСКИЕ УСЛОВИЯ - обычные



ЧЕТЫРЕХЭТАЖНАЯ 12 КВАРТИРНАЯ РЯДОВАЯ БЛОК-СЕКЦИЯ С КВАРТИРАМИ 2Б-2Б-2Б	ТИПОВОЙ ПРОЕКТ 210-027.2	Лист 2 Страница 3
---	-----------------------------	----------------------

Наименование	Всего	На 1 м2 привед. общей площади	Наименование	Всего	На 1 м2 привед. общей площади
VIIA СТОИМОСТЬ			V4KA ЭКСПЛУАТАЦИОННЫЕ ПОКАЗАТЕЛИ		
VIIВ Общая сметная стоимость	тыс. руб. 60,58	0,09	Расход		
в том числе:			V4KH Воды холодной	л/с 0,59	-
VIIС строительно-монтажных работ	то же 60,58	0,09	горячей	" 0,78	-
VIJA ТРУДОЕМКОСТЬ			V4KI Канализационные стоки	" 2,80	-
VIJE Построечные трудовые затраты	чел.дн. 942	1,42	V4KN Тепла	ккал/ч 125660	-
V4KA РАСХОДЫ			кВт 145,8		
V4KB Расход строительных материалов			в том числе:		
Цемент	т 137	0,21	на отопление	то же 39410	-
Цемент, приведенный к марке М400	" 132(10)	0,20		45,7	
в том числе:			на горячее водоснабжение	" 86250	-
на сборные изделия	" 122	0,18		100,1	
Сталь	" 9	0,01	Тепла на отопление 1 м2 общей площади	" -	61 0,07
Сталь, приведенная к классам А1 и С38/23	" 12	0,02	V4KJ Газа	м3/ч 3,54	-
в том числе:			V4KK Потребная электрическая мощность	кВт 14,4	-
на сборные изделия	" 12	-	Эксплуатационные затраты	руб/год 2320	3,50
Бетон и железобетон	м3 460	0,69	ТЕХНИЧЕСКИЕ ХАРАКТЕРИСТИКИ		
в том числе:			G3NB Объем строительный	м3 2474	3,73
монолитный:			Площадь		
тяжелый	" 46	-	G3OC застройки	м2 215	-
сборный:			G3OI Приведенная общая	" 663	-
тяжелый	" 281	-	G3OB общая	" 645	-
легкий	" 133	-	G3OK жилая	" 366	0,55
Лесоматериалы	" 44	0,07	летних помещений	" 43	-
Лесоматериалы, приведенные к круглому лесу	" 64(21)	0,10			
Кирпич	тыс.шт. 4				
Масса конструкций и материалов	1220	1,84			
Масса надземной части (выше отметки цоколя)	" 1070	1,61			

В скобках указывается потребность строительных материалов без учета расходов на изготовление сборных изделий, конструкций

ЧЕТЫРЕХЭТАЖНАЯ 12 КВАРТИРНАЯ РЯДОВАЯ БЛОК- СЕКЦИЯ С КВАРТИРАМИ 2Б-2Б-2Б	ТИПОВОЙ ПРОЕКТ 210-027.2	Лист 2 Страница 4
--	-----------------------------	----------------------

Д О П О Л Н И Т Е Л Ь Н Ы Е   Д А Н Н Ы Е

В проекте предусмотрены варианты: здания с подвалом, здания с узлом управления; фундаментов при условном расчетном давлении на грунт 1,5 кгс/см<sup>2</sup> и 2,5 кгс/см<sup>2</sup>; отопления при расчетной температуре минус 21°С и газоснабжения сжиженным газом. Показатели приведены для условий строительства при расчетной температуре минус 26°С. Сметы составлены в ценах 01.01.69 для Ia территориального района.

Расчетный показатель - 1 м<sup>2</sup> приведенной общей площади.

Проект разработан взамен типового проекта 210-027.

В. Черняков  
В. Талейко

С О С Т А В   П Р О Е К Т Н О Й   Д О К У М Е Н Т А Ц И И

В7ЕА

Альбом I - Архитектурно-строительные решения, внутренний водопровод и канализация, отопление и вентиляция, электротехническая часть, устройства связи, газоснабжение

Альбом II, Цд - Монтажные узлы и детали

Альбом III - Изделия заводского изготовления

Часть I-4 - Наружные стеновые панели

Часть I-5 - Наружные цокольные панели

Часть I-6 - Панели парапета

Часть 2-1 - Внутренние стеновые панели

Часть 2-2 - Внутренние цокольные панели

Часть 3-1 - Панели перекрытия

Часть 3-2 - Панели покрытия

Часть 3-3 - Панели перекрытия керамзитобетонные

Часть 4-1 - Доборные изделия

Альбом IV - Сметы

Альбом V - Сводная ведомость потребности в материалах

Альбом VI - Проектная документация на перевод бытовых помещений в подвале для использования под ПРУ

Объем проектных материалов, приведенных к формату II - 3391 форматка, в том числе изделий заводского изготовления - 2916 форматок

Гл. архитектор пр. та  
гл. инженер проекта

Ш. А. Шел  
Мелев

В7ВА АВТОР ПРОЕКТА институт "БелНИИгипросельстрой", Минск, ул. В. Хоружей, 29

В7НА УТВЕРЖДЕНИЕ утвержден Госстроем БССР 10.12.81, приказ № 206  
Введен в действие институтом "БелНИИгипросельстрой" 10.12.81, приказ № 268

В7КА ПОСТАВЩИК Минский филиал ЦИТИ, 220600, Минск, Карла Маркса, 32  
Альбомы II, Цд, III распространяет институт "БелНИИгипросельстрой" 220002, Минск, ул. В. Хоружей, 29

Инв. №

Катал. № 046779

Гл. инженер института