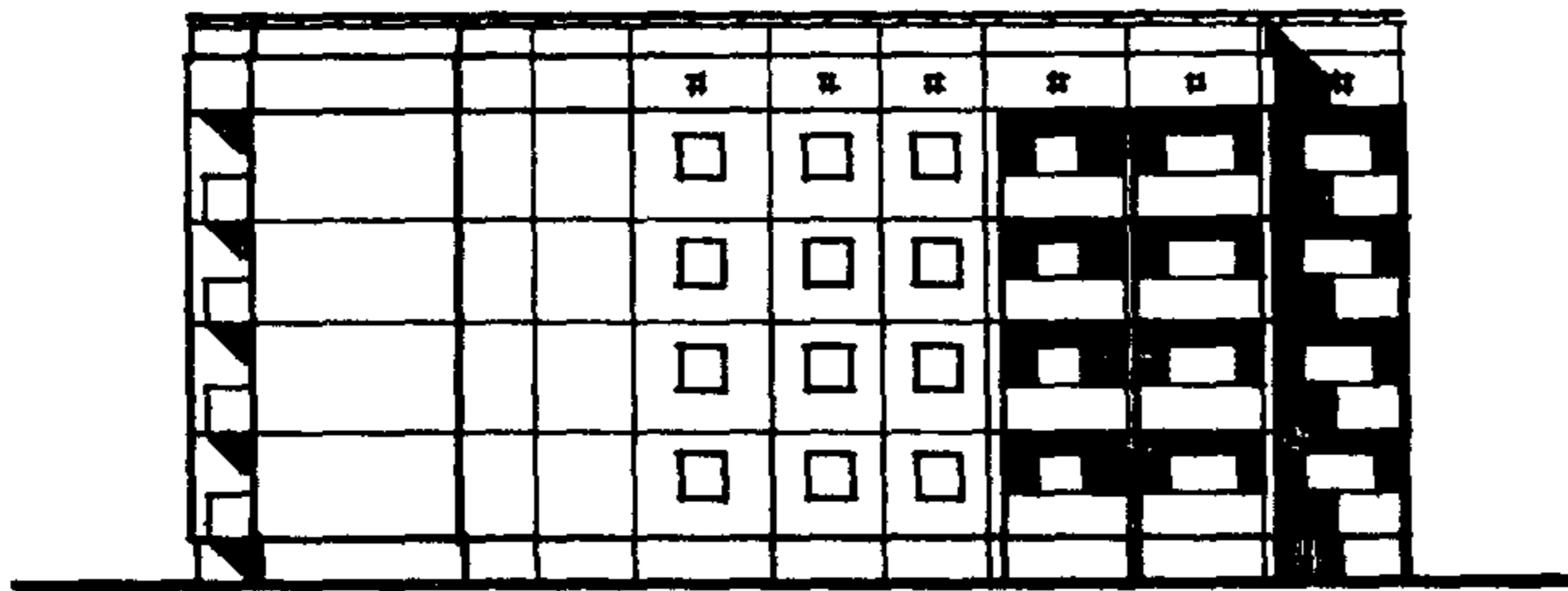
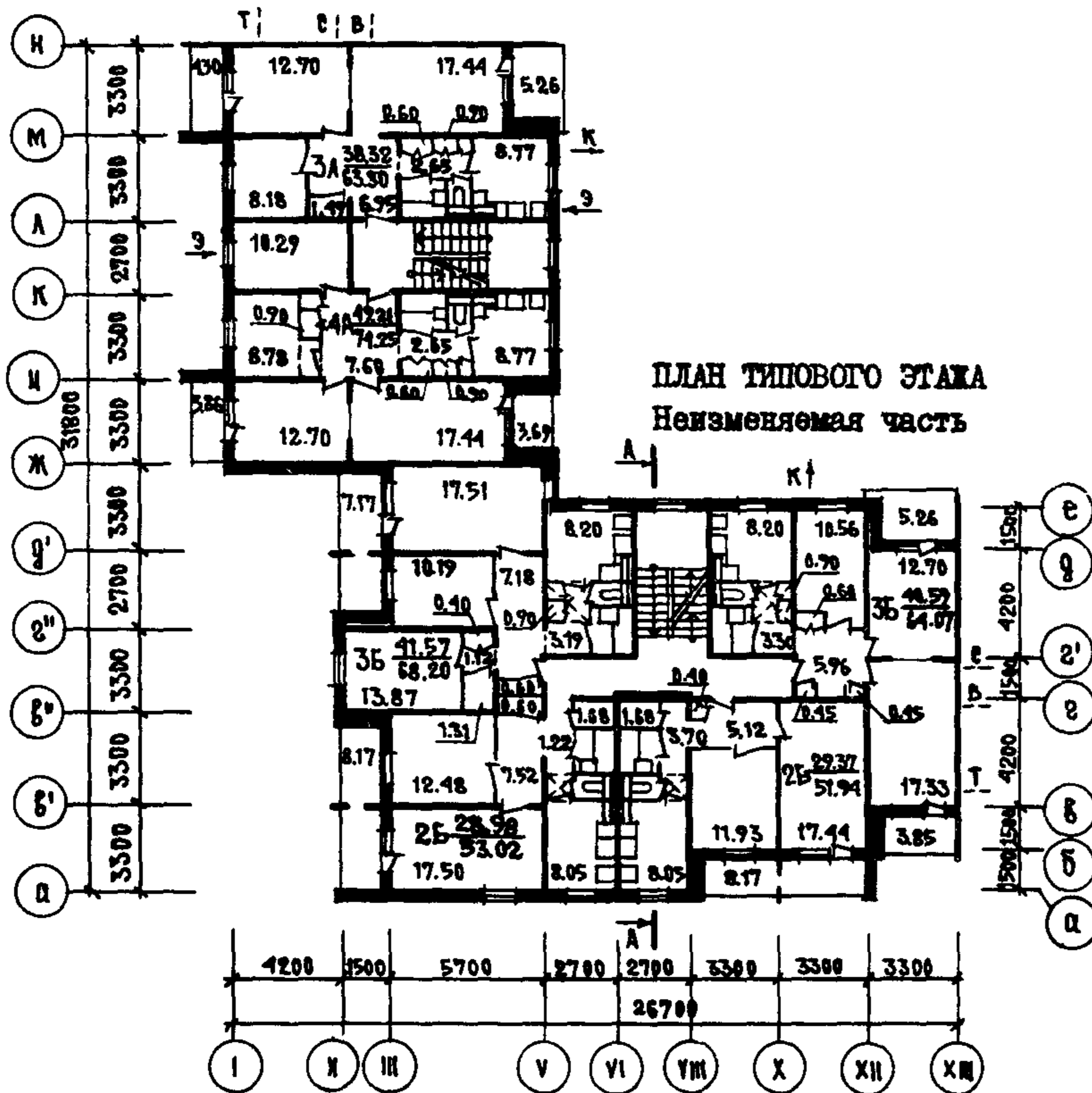
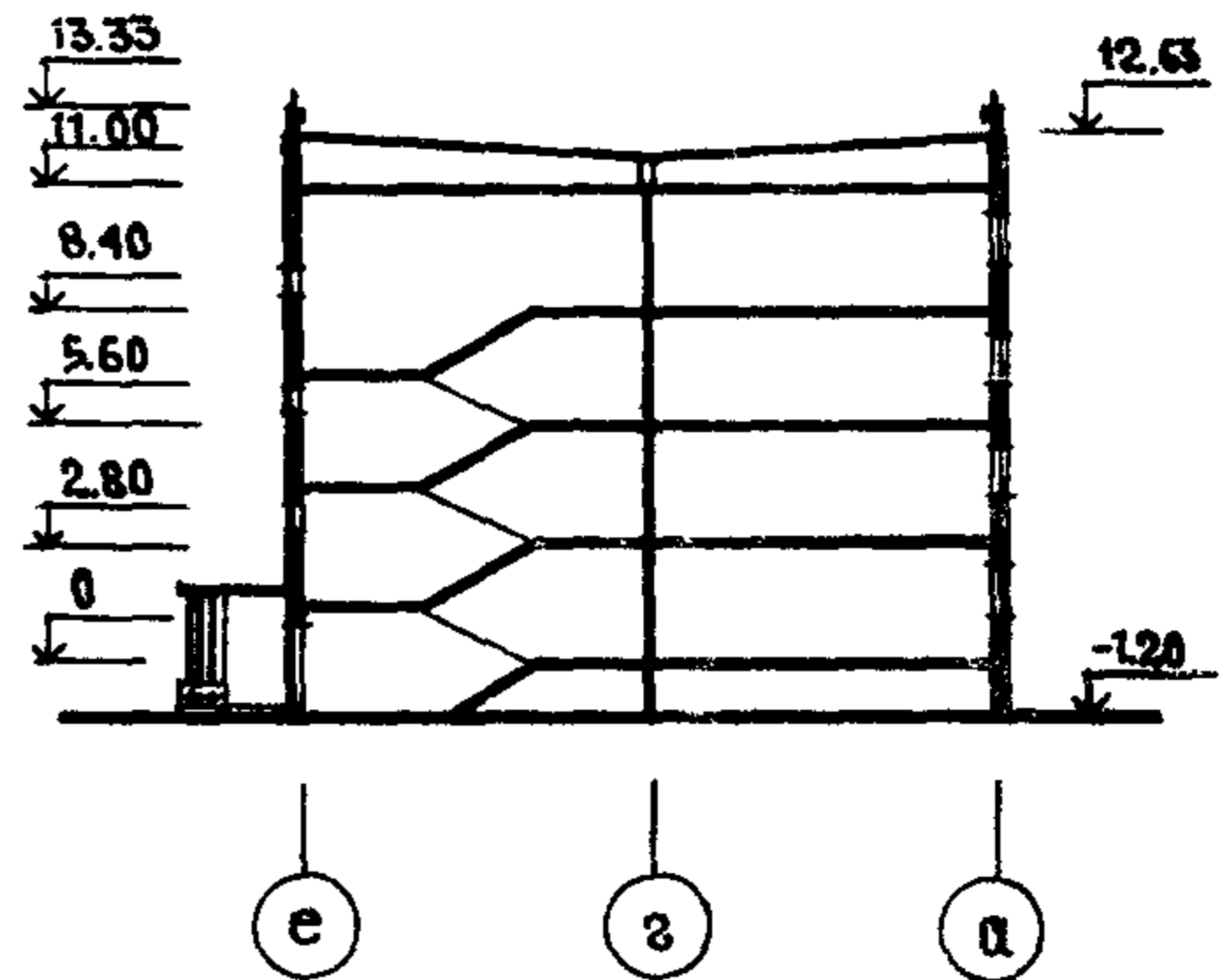


СССР	СТРОИТЕЛЬНЫЙ КАТАЛОГ ЧАСТЬ 2 ТИПОВЫЕ ПРОЕКТЫ ПРЕДПРИЯТИЙ, ЗДАНИЙ И СООРУЖЕНИЙ	ТИПОВОЙ ПРОЕКТ 94-091/1.2 УДК 728.87:691-413
	ЦИТП	ОХСО
НОЯБРЬ 1982	БЛОК-СЕКЦИЯ 4-ЭТАЖНАЯ 24-КВАРТИРНАЯ УГЛОВАЯ 2Б-2Б-3А-3Б-4А	На 2 листах На 4 страницах Страница I

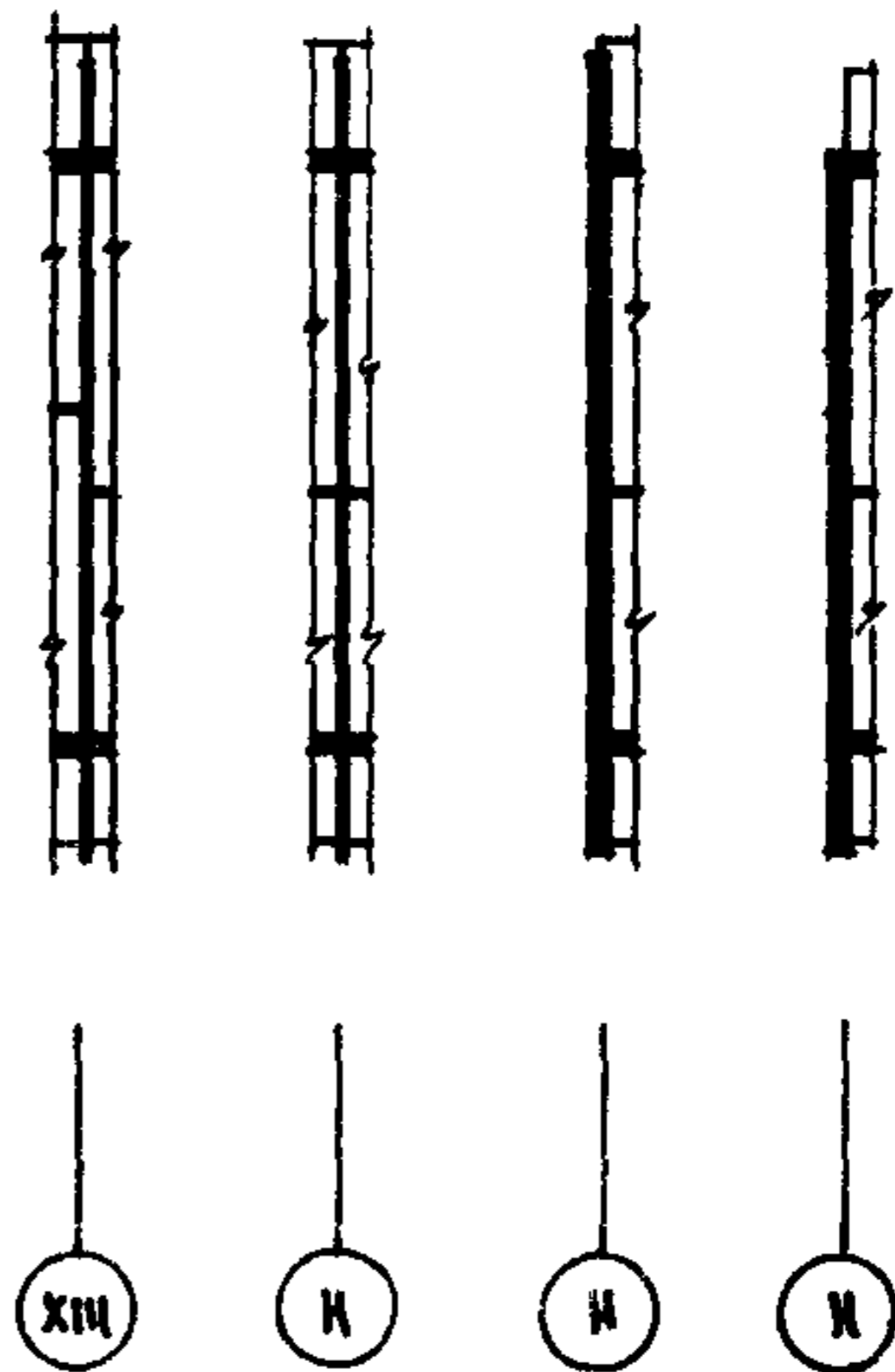
ФАСАД I-XIII



РАЗРЕЗ А-А



ЭЛЕМЕНТЫ БЛОКИРОВКИ  
ЭБ1-2 ЭБ1-7 ЭБ2-3а ЭБ2-4а



ЭКСПЛИКАЦИЯ КВАРТИР

Квартиры (тип)	Количество	Площадь, м <sup>2</sup>	
		жилая	общая
Двухкомнатные 2Б	4	30	53
Двухкомнатные 2Б	4	29	52
Трехкомнатные 3А	4	38	63
Трехкомнатные 3Б	4	42	68
Трехкомнатные 3Б	4	41	64
Четырехкомнатные 4А	4	49	74
Средняя площадь квартиры		38	62

БЛОК-СЕКЦИЯ 4-ЭТАЖНАЯ 24-КВАРТИРНАЯ УГЛОВАЯ 2Б-2Б-3А-3Б-4А	ТИПОВОЙ ПРОЕКТ 94-091/1.2	Лист I Страница 2
--	------------------------------	----------------------

**D2BA СТРОИТЕЛЬНЫЕ КОНСТРУКЦИИ И ИЗДЕЛИЯ**

Конструктивная схема с поперечными и продольными несущими стенами и опиранием панелей перекрытия по контуру.

Фундаменты - ленточные, сборные бетонные и железобетонные блоки (вариант - свайные безростверковые) по серии I.II2-5 вып.0-4  
Типоразмеров - 6

Стены наружные - однослойные легкбетонные панели толщ 300 и 350 мм  
Типоразмеров - 13

Стены внутренние - сборные плоские железобетонные панели кассетного изготовления толщ. 120 мм - межкомнатные, толщ. 160 мм - межквартирные, толщ. 140 мм - в теплоподполье.  
Типоразмеров - 10

Перекрытия - сборные плоские железобетонные панели кассетного изготовления толщ. 100 мм (вариант - панели толщ. 160 мм).  
Типоразмеров - 8

Перегородки - сборные железобетонные толщиной 50 мм  
Типоразмеров - 3

Санузлы - россыпью из перегородок железобетонных толщ 50 мм и поддонов (вариант - объемные железобетонные санкабины).  
Типоразмеров - 4

Лестницы - сборные железобетонные марши по серии I.I5I-I вып.1 и площадки с лицевыми поверхностями из плитованного мозаичного слоя на белом цементе (вариант - керамическая плитка)  
Типоразмеров - 3

Балконы и лоджии - сборные железобетонные плиты толщ. 100-120 мм. Ограждения - железобетонные экраны.  
Типоразмеров - 4

Покрытие - сборные ребристые железобетонные панели.  
Типоразмеров - 6

Крыша - с холодным чердаком

Кровля - рулонная 3-слойная с защитным слоем, рубероид марок РКМ-350Б, РКМ-350В

Двери наружные - по серии I.I36-II остекленные и щитовые.  
Типоразмеров - 3

Двери внутренние - щитовой конструкции по серии I.I36-10.  
Типоразмеров - 3

Окна и балконные двери - со спаренными переплетами (вариант - с раздельными переплетами) по ГОСТ II214-78.  
Типоразмеров - 6

Встроенное оборудование - кладовые шкафы, антресоли, сушильные шкафы для одежды.

Полы - линолеум (вариант - дощатые), в санузлах - керамическая плитка.

Наибольшая масса монтажного элемента (панель перекрытия) - 4,62 т

J30B СКОРОСТНОЙ НАПОР ВЕТРА -  $\frac{45 \text{ кгс/м}^2}{0,44 \text{ кПа}}$

R2CO СТЕПЕНЬ ОГНЕСТОЙКОСТИ - вторая  
J1BD РАСЧЕТНАЯ ТЕМПЕРАТУРА НАРУЖНОГО ВОЗДУХА минус 15, 20, 25°C

G2DD КЛИМАТИЧЕСКИЕ РАЙОНЫ СССР - II и III

**H5UA ОТДЕЛКА НАРУЖНАЯ**

Заводская отделка панелей наружных стен декоративным бетоном (вариант - керамической или стеклянной плиткой).

**ВНУТРЕННЯЯ**

В комнатах и передних - клеевая окраска (вариант - оклейка обоями), в кухнях и сан.узлах - масляная покраска панелей на высоту 1.80 м. В кухнях над фронтом оборудования - панель из керамической облицовочной плитки на высоту 60 см. В санузлах - цокольная часть из облицовочной плитки на высоту 15 см, в ванных комнатах в местах сан.приборов - облицовочная плитка на высоту 180 см. Выше панелей - высококачественная клеевая окраска.

**G3GA ИНЖЕНЕРНОЕ ОБОРУДОВАНИЕ**

Водопровод - хозяйственно-питьевой, расчетный напор у основания стояков 20 м. вод.ст.

Канализация - хозяйственно-бытовая с выпуском в городскую сеть, водосток - внутренний с открытым выпуском на отмостку.

Отопление - водяное, центральное, система однострунная, проточно-регулируемая, с нижней разводкой, тупиковая. Приборы отопления - радиаторы чугунные М-140-А0. Температура теплоносителя - 95-70°C

Вентиляция - естественная приточно-вытяжная.

Горячее водоснабжение - от внешней сети, расчетный напор у основания стояков - 22 м.вод.ст.

Газоснабжение - от внешней сети к кухонным плитам.

Электроснабжение - от внешней сети, напряжение 380/220 В. Освещение лампами накаливания.

Устройства связи - радиотрансляция, коллективные телеантенны, телефонные вводы.

**ОСНАЩЕНИЕ ЗДАНИЯ**

Оборудование кухонь и санузлов - газовые плиты, мойки, унитаза, ванны, умывальники

J3WB ВЕС СНЕГОВОГО ПОКРОВА -  $\frac{70 \text{ кгс/м}^2}{0,69 \text{ кПа}}$

G1BF ОРИЕНТАЦИЯ - широтная

ИНЖЕНЕРНО-ГЕОЛОГИЧЕСКИЕ УСЛОВИЯ - G2EE обычные



БЛОК-СЕКЦИЯ 4-ЭТАЖНАЯ 24-КВАРТИРНАЯ УГЛОВАЯ. 2Б-2Б-3А-3Б-3Б-4А	ТИПОВОЙ ПРОЕКТ 94-0 91/1.2	Лист 2 Страница 3
--	-------------------------------	----------------------

Наименование	Всего	На 1м2 приведен- ной общей площади	Наименование	Всего	На 1м2 приведен- ной общей площади
<b>VIIA СТОИМОСТЬ</b>			<b>V4KA. ЭКСПЛУАТАЦИОННЫЕ ПОКАЗАТЕЛИ</b>		
<b>VIIВ</b> Общая сметная стоимость	тыс.р. 142,44	0,089	Расход		
в том числе:			<b>V4KH</b> воды холодной	л/с 0,83	-
<b>VIIГ</b> строительно-монтажных работ	то же 142,21	0,089	горячей	" 1,14	-
<b>VIIД</b> оборудования	" 0,23	-	<b>V4KI</b> Канализационные стоки	" 3,60	-
<b>VIIА ТРУДОЕМКОСТЬ</b>			<b>V4KM</b> Тепла	ккал/ч 267000	-
<b>VIIЖ</b> Построечные трудовые затраты	чел.д 2700	1,69		кВт 309,9	
<b>VIIА РАСХОДЫ</b>			в том числе:		
<b>VIIВ</b> Расход строительных материалов			на отопление	то же 107000	-
Цемент	т 324	0,20		124,1	
Цемент, приведенный к марке М 400	" 302(29)	0,19	на горячее водоснабжение	" 160000	-
в том числе:				185,8	
на сборные изделия	" 273	0,17	тепла на отопление 1м2 общей площади	" -	71 0,08
Сталь	" 38 (4)	0,024	<b>V4KJ</b> газа	м3/ч 6,24	-
Сталь, приведенная к классу А-I и С38/23	" 48	0,030	<b>V4KK</b> Потребная электрическая мощность	кВт 22	-
в том числе:			Эксплуатационные затраты	руб/год 8230	5,14
на сборные изделия	" 44	-	<b>ТЕХНИЧЕСКИЕ ХАРАКТЕРИСТИКИ</b>		
Бетон и железобетон	м3 1039	0,65	<b>G3MВ</b> Объем строительный	м3 5994	3,75
в том числе:			в том числе:		
монолитный:			подземной части	" 122	-
тяжелый	" 24	-	Площадь застройки	м2 532	-
легкий	" 3	-	<b>G3O1</b> приведенная общая	" 1599	-
сборный:			<b>G3OВ</b> общая	" 1499	-
тяжелый	" 625		<b>G3OK</b> жилая	" 916	0,57
легкий	" 387		летних помещений	" 199	
Лесоматериалы	" 66	0,04	Площадь внеквартирных помещений	" 174	-
Лесоматериалы, приведенные к круглому лесу	" 100(10)	0,06			
Кирпич	тысшт 3	-			
Масса конструкций и материалов	т 2645	1,65			
Масса надземной части (от низа перекрытия технического подполья)	" 2490	1,56			

#### ДОПОЛНИТЕЛЬНЫЕ ДАННЫЕ

Показатели приведены для условий строительства при расчетной температуре минус 20°C с ленточными фундаментами при расчетном давлении на грунт основания 2.0 кгс/см<sup>2</sup>, однослойными панелями наружных стен толщиной 300мм с отделкой декоративным бетоном, панелями перекрытия толщиной 100мм., санузлами "россыпью".

Сметная стоимость строительства определена по I территориальному району в ценах, введенных с 1 января 1969 года.

Разработаны варианты: фасадов, экранов ограждений, входов, подвала с размещением хоз. сараев

Расчетный показатель-1м2 приведенной общей площади

В проекте предусмотрены варианты положения блок-секции в доме при блокировке: угловая с внутренними стенами по оси ХШ, по ряду Н, с торцовым окончанием по ряду Н.

БЛОК-СЕКЦИЯ 4-ЭТАЖНАЯ 24-КВАРТИРНАЯ УГЛОВАЯ. 2Б-2Б-3А-3Б-3Б-4А	ТИПОВОЙ ПРОЕКТ 94-091/1.2	Лист 2 Страница 4
--	------------------------------	----------------------

## ВТБА СОСТАВ ПРОЕКТНОЙ ДОКУМЕНТАЦИИ

Часть 0-Общая часть  
Раздел 0-1-Общая характеристика проекта

Часть 0I-Архитектурно-строительные  
чертежи ниже отметки 0.000

Раздел 0I-1-Здание с подпольем

Раздел 0I-2-Здание с подвалом

Раздел 0I-3-Здание с подпольем. Вариант  
безростверковых свайных  
фундаментов

Часть I-Архитектурно-строительные  
чертежи выше отметки 0.000

Часть 2-Отопление и вентиляция

Раздел 2-1-С радиаторами

Часть 3-Водопровод, канализация, газо-  
провод

Часть 5-Электрооборудование

Часть 6-Слаботочные устройства

Часть 8-Сметы

Часть 9-Узлы и детали

Раздел 9.1-2-Монтажные узлы

Раздел 9.2-2-Общестроительные детали

Раздел 9.8-1-Узлы и детали 2,4-этаж-  
ных жилых домов

Раздел 9.8-2.1-Элементы блокировки  
4-этажных блок-секций

Раздел 9.8-2.2-Элементы блокировки  
4-этажных блок-секций  
Сметы.

Раздел 9.8-2.3-Элементы блокировки  
4-этажных блок-секций  
Сметы.

Раздел 9.8-3-Узлы и детали 2,4-этаж-  
ных жилых домов

Часть 10-Изделия заводского изготовле-  
ния

Раздел 10.1-4-Наружные стеновые пане-  
ли однослойные

Раздел 10.1-9-Наружные стеновые пане-  
ли однослойные  
2,4-этажных жилых до-  
мов

Раздел 10.1-10-Наружные стеновые пане-  
ли однослойные.

Раздел 10.2-4-Панели внутренних стен

Раздел 10.2-7-Панели внутренних стен  
2,4-этажных жилых до-  
мов

Раздел 10.3-3-Панели перекрытий тол-  
щиной 100мм

Раздел 10.3-4-Панели перекрытий тол-  
щиной 160мм

Раздел 10.3-7-Панели перекрытий 2,4-  
этажных жилых домов

Раздел 10.3-8-Панели перекрытий тол-  
щиной 160мм 2,4-этаж-  
ных жилых домов

Раздел 10.4-2-Разные бетонные и желе-  
зобетонные изделия

Раздел 10.5-2-Деревянные изделия

Раздел 10.6.1-1-Металлические изде-  
лия

Раздел 10.10-2/76-Калькуляции смет-  
ных цен изделий  
заводского изго-  
товления

Раздел 10.10-3-Калькуляции сметных  
цен изделий заводско-  
го изготовления

Раздел 10.13-1-Разные изделия 2,4-  
этажных жилых домов

Объем проектных материалов, приведенных к формату II - 4656 форматок  
в том числе изделий заводского изготовления - 2524 форматки

ВТБА АВТОР ПРОЕКТА

Укргорстройпроект, 310022, Харьков, Госпром, 3 подъезд, 6 этаж

ВТБА УТВЕРЖДЕНИЕ

утвержден Госстроем УССР 23 июля 1980 года постановлением №60  
Введен в действие Укргорстройпроектом, приказ №229 от  
14 декабря 1981г.

ВТБА ПОСТАВЩИК

Киевский филиал ЦИТП, 252057, Киев, ул. Эжена Потье, 12

Инв. №

Катал. д. № 046761

ГЛАВНЫЙ ИНЖЕНЕР ПРОЕКТА Е.А. ДОШИН

ГЛАВНЫЙ ИНЖЕНЕР ИНСТИТУТА *Александр В. ПОСЫЯН*