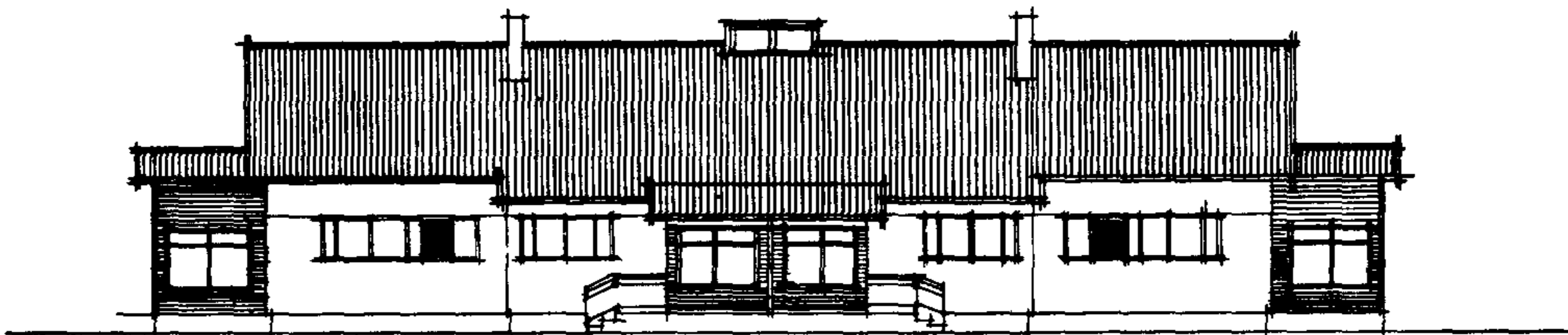


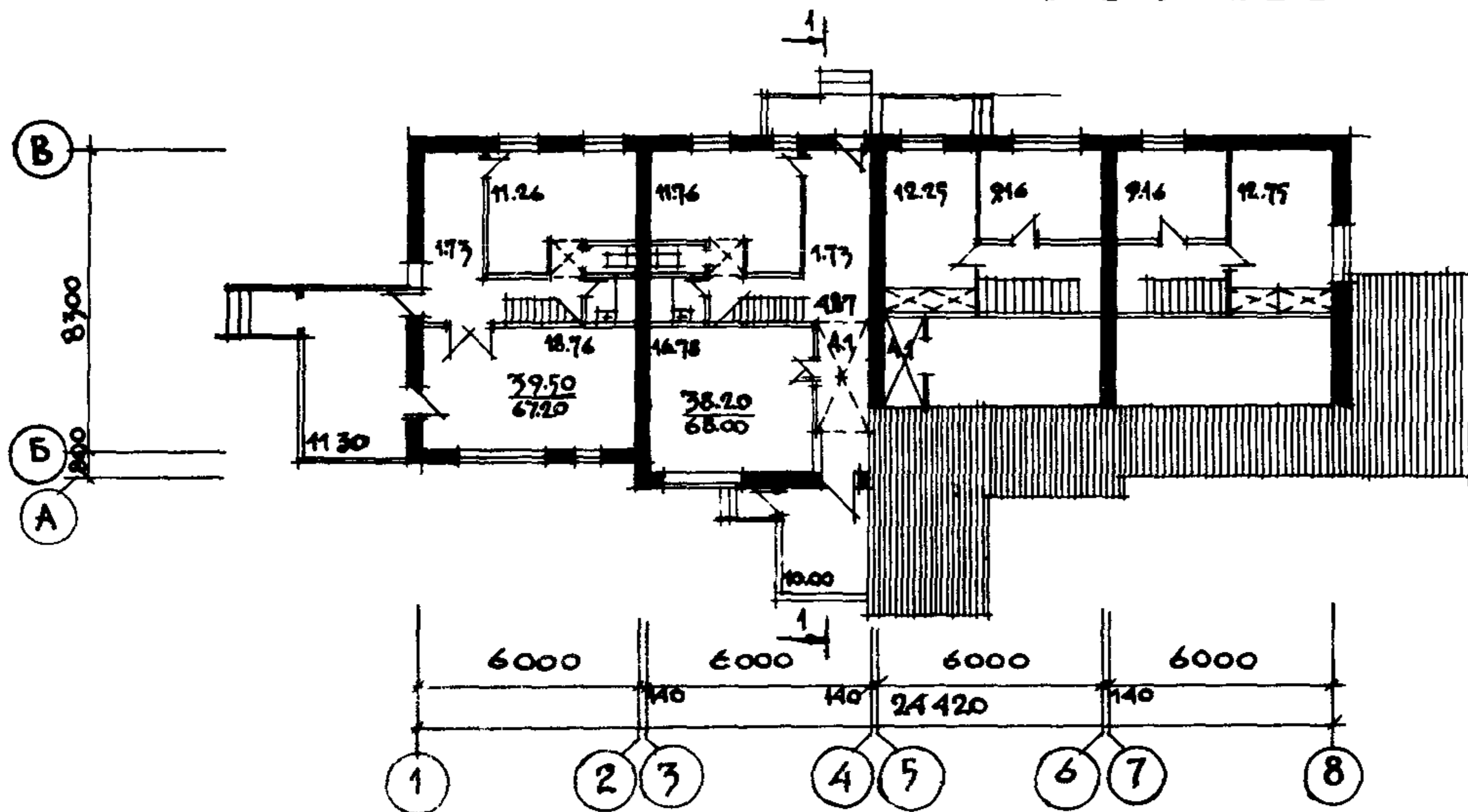
<p>СССР</p>	<p>СТРОИТЕЛЬНЫЙ КАТАЛОГ ЧАСТЬ 2 ТИПОВЫЕ ПРОЕКТЫ ПРЕДПРИЯТИЙ, ЗДАНИЙ И СООРУЖЕНИЙ</p>	<p>ТИПОВОЙ ПРОЕКТ I44-I2-I35.2 УДК 728.61:691.421-431</p>
<p>ЦИТП</p>	<p>МАНСАРДНЫЙ 4-КВАРТИРНЫЙ БЛОКИРОВАННЫЙ ЖИЛОЙ ДОМ С КВАРТИРАМИ В ДВУХ УРОВНЯХ ТИПА ЗБ</p>	<p>ОХВО</p>
<p>НОЯБРЬ 1982</p>		<p>На 2-х листах На 3-х страницах Страница I</p>

Ф А С А Д I-8

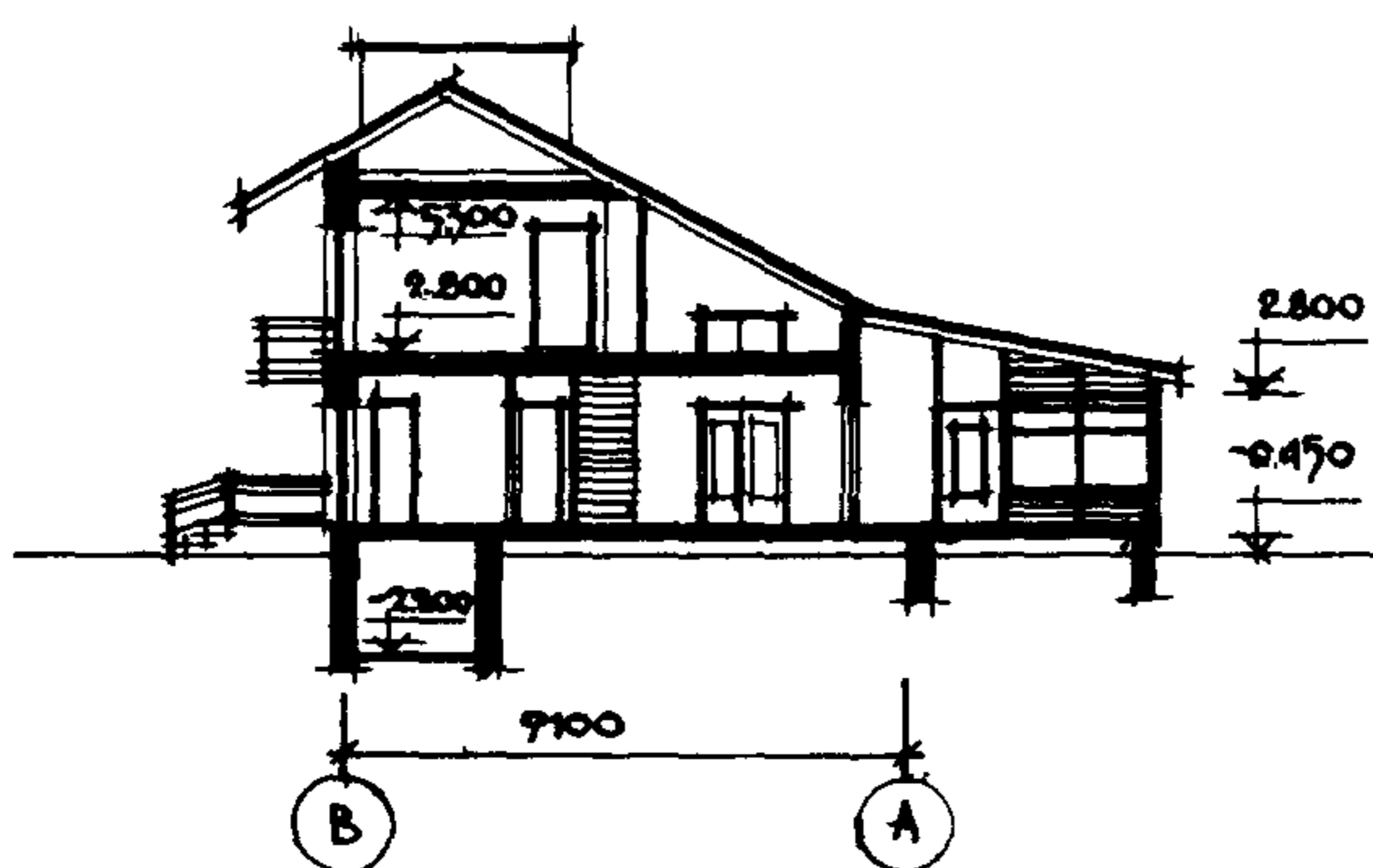


П Л А Н I Э Т А Ж А

П Л А Н 2 Э Т А Ж А



Р А З Р Е З 1-1



ЭКСПЛИКАЦИЯ КВАРТИР

Квартира (тип)	Количество	Площадь, м ²	
		жилая	общая
Трехкомнатная ЗБ	2	39,50	67,20
Трехкомнатная ЗБ	2	38,20	68,00
Средняя площадь квартиры		38,85	67,60

<p>МАНСАРДНЫЙ 4-КВАРТИРНЫЙ БЛОКИРОВАННЫЙ ЖИЛОЙ ДОМ С КВАРТИРАМИ В ДВУХ УРОВНЯХ ТИПА ЗБ</p>	<p>ТИПОВОЙ ПРОЕКТ I44-I2-I35.2</p>	<p>Лист I Страница 2</p>
--	--	------------------------------

D2BA СТРОИТЕЛЬНЫЕ КОНСТРУКЦИИ И ИЗДЕЛИЯ

Конструктивная схема с поперечными несущими стенами.

Фундаменты - ленточные из сборных бетонных блоков по ГОСТ I3579-78. Типоразмеров - 8; и сборных железобетонных фундаментных плит по серии I.II2-5 в.2. Типоразмеров - I.

Стены наружные - из глиняного пустотелого кирпича пластического прессования.

Стены внутренние - из глиняного обыкновенного кирпича пластического прессования.

Перекрытия - сборные железобетонные многопустотные панели по серии I.I4I-I, вып. I7, 58. Типоразмеров - 5.

Перегородки - кирпичные, панельные, гипсобетонные толщиной 80 мм.

Лестницы - деревянные.

Крыша - с холодным чердаком и наружным водостоком.

Кровля - асбестоцементные волнистые листы.

Двери наружные - остекленные по серии I.I36-II. Типоразмеров - 2.

Двери внутренние - щитовой конструкции и остекленные по серии I.I36-IO. Типоразмеров - 4.

Окна - с отдельными переплетами по серии I.I36-3, в. I. Типоразмеров - 4.

Полы - дощатые, линолеум, керамическая плитка.

Наибольшая масса монтажного элемента - (панель перекрытия) - 2,8 т.

H5UA ОТДЕЛКА

НАРУЖНАЯ - облицовка отборным кирпичом. Расшивка швов. Окраска.

ВНУТРЕННЯЯ

В жилых помещениях - оклейка обоями; в кухнях и санузлах - клеевая окраска на всю высоту; в местах установки кухонного оборудования - облицовка стен на высоту I.80 см глазурованной плиткой.

C3GA ИНЖЕНЕРНОЕ ОБОРУДОВАНИЕ

Водопровод - хозяйственно-питьевой, расчетный напор у основания стояков - IO м. вод. ст.

Канализация - хозяйственно-фекальная в поселковую сеть.

Отопление - централизованное, водяное, температура теплоносителя 95-70°C.

Вентиляция - естественная.

Горячее водоснабжение - от колонки на твердом топливе.

Электроснабжение - от внешней сети, напряжение 380/220В.

Освещение - лампами накаливания.

Устройства связи - радио, телефон, телевидение.

C2ED ОСНАЩЕНИЕ ЗДАНИЯ

Оборудование кухонь и санузлов - плиты на твердом топливе, мойки, унитазы, ванны, раковины.

J30B СКОРОСТНОЙ НАПОР ВЕТРА - $\frac{45 \text{ кгс/м}^2}{0,44 \text{ кПа}}$

R2CO СТЕПЕНЬ ОГНЕСТОЙКОСТИ - вторая

N1ED РАСЧЕТНАЯ ТЕМПЕРАТУРА НАРУЖНОГО ВОЗДУХА - минус 20, 30 (основное решение), 40°C

G2DD КЛИМАТИЧЕСКИЕ РАЙОНЫ И ПОДРАЙОНЫ СССР - П, IV, с возможностью применения в III районе

J3NB ВЕС СНЕГОВОГО ПОКРОВА - $\frac{100; 150 \text{ кгс/м}^2}{0,97; 1,47 \text{ кПа}}$

G1BF ОРИЕНТАЦИЯ - свободная

G2EE ИНЖЕНЕРНО-ГЕОЛОГИЧЕСКИЕ УСЛОВИЯ - обычные

МАНСАРДНЫЙ 4-КВАРТИРНЫЙ БЛОКИРОВАННЫЙ ЖИЛОЙ ДОМ С КВАРТИРАМИ В ДВУХ УРОВНЯХ ТИПА ЗБ	ТИПОВОЙ ПРОЕКТ I44-I2-I35.2	Лист 2 Страница 3
---	--------------------------------	----------------------

Наименование	Всего	На 1м2 приве- денной общей площади	Наименование	Всего	На 1м2 приве- денной общей площади
V1IA СТОИМОСТЬ			V1KA ЭКСПЛУАТАЦИОННЫЕ ПОКАЗАТЕЛИ		
V1IB Общая сметная стоимость тыс.руб	31,85	0,107	Расход		
в том числе:			V4KH воды холодной л/с	0,38	-
V1IL строительно-монтажных работ "	31,76	0,106	V4KN Тепла ккал/ч кВт	29080	-
V1IO оборудования "	0,09	-	в том числе: на отопление "	29080	-
V1JA ТРУДОЕМКОСТЬ				33,73	
V1JF Построечные трудовые затраты чел/дн	997,13	3,34	Тепла на отопление 1 м2 общей площади "	107,2	-
V4KA РАСХОДЫ				0,12	
V1KB Расход строительных материалов			V4KI Потребная мощность (электрическая) кВт	8,2	-
Цемент т	29,96	0,10	Эксплуатационные затраты руб/год	2567	8,62
Цемент, приведенный к марке 400 "	31,41	0,105	ТЕХНИЧЕСКИЕ ХАРАКТЕРИСТИКИ		
в том числе: на сборные изделия "	24,99	0,084	G3NB Объем строительный м3	1142,3	3,83
Сталь "	2,673 (1,205)	0,008	G3OC Площадь застройки м2	277,8	-
Сталь, приведенная к классам А-1 и С38/23 "	3,701	0,012	G3OI приведенная общая "	298,5	-
в том числе: на сборные изделия "	1,468	-	G3OV общая "	270,4	-
Бетон и железобетон м3	114,49	0,38	G3OK жилая "	155,3	0,52
в том числе: монолитный: тяжелый "	14,61	0,05	летних помещений "	21,3	-
легкий "	-	-			
сборный: тяжелый "	99,88	0,33			
легкий "	-	-			
Лесоматериалы "	78,3	0,26			
Лесоматериалы, приведенные к круглому лесу "	104,83	0,35			
Кирпич тысшт	40,43	0,14			
Масса конструкций и материалов т	811,92	2,72			
Масса надземной части "	647,7	2,17			

ДОПОЛНИТЕЛЬНЫЕ ДАННЫЕ

Показатели приведены для условий строительства при расчетной температуре минус 30°C. В проекте даны варианты: нулевой цикл с подвалом, перегородки из листов улучшенной сухой штукатурки, чердачная крыша для снеговой нагрузки 1,5 кН/м2, фасады для II климатического района, газоснабжение, квартирное отопление на твердом топливе. Типовой проект разработан взамен I44-I2-I35.

B7EA СОСТАВ ПРОЕКТНОЙ ДОКУМЕНТАЦИИ

Альбом I - Архитектурно-строительные, санитарно-технические и электротехнические чертежи.
Альбом II - Сметы

Объем проектных материалов, приведенных к формату II - 278 форматок.

B7BA АВТОР ПРОЕКТА ЦНИИЭПграждансельстрой, II7279, Москва, В-279, Профсоюзная ул., 93а

B7HA УТВЕРЖДЕНИЕ Утвержден Госгражданстроем 13 июля 1973г., письмо № Г.Ф-3-1713. Введен в действие ЦНИИЭПграждансельстроем 26.05.82г. Приказ № 69/Т

B7KA ПОСТАВЩИК ЦИП, I25878, Москва, А-445, Смольная ул., 22

Инв. №
Катал. л. № 046559

Главный инженер проекта И.А. Земляк

Главный инженер института В.М. Беляев

Подписано в печать 30.09.82

Заказ № 10404

Тираж 8550

Формат 60x84 1/8

Центральный институт типового проектирования
125878, ГСП, Москва, А-445, ул. Смольная, 22