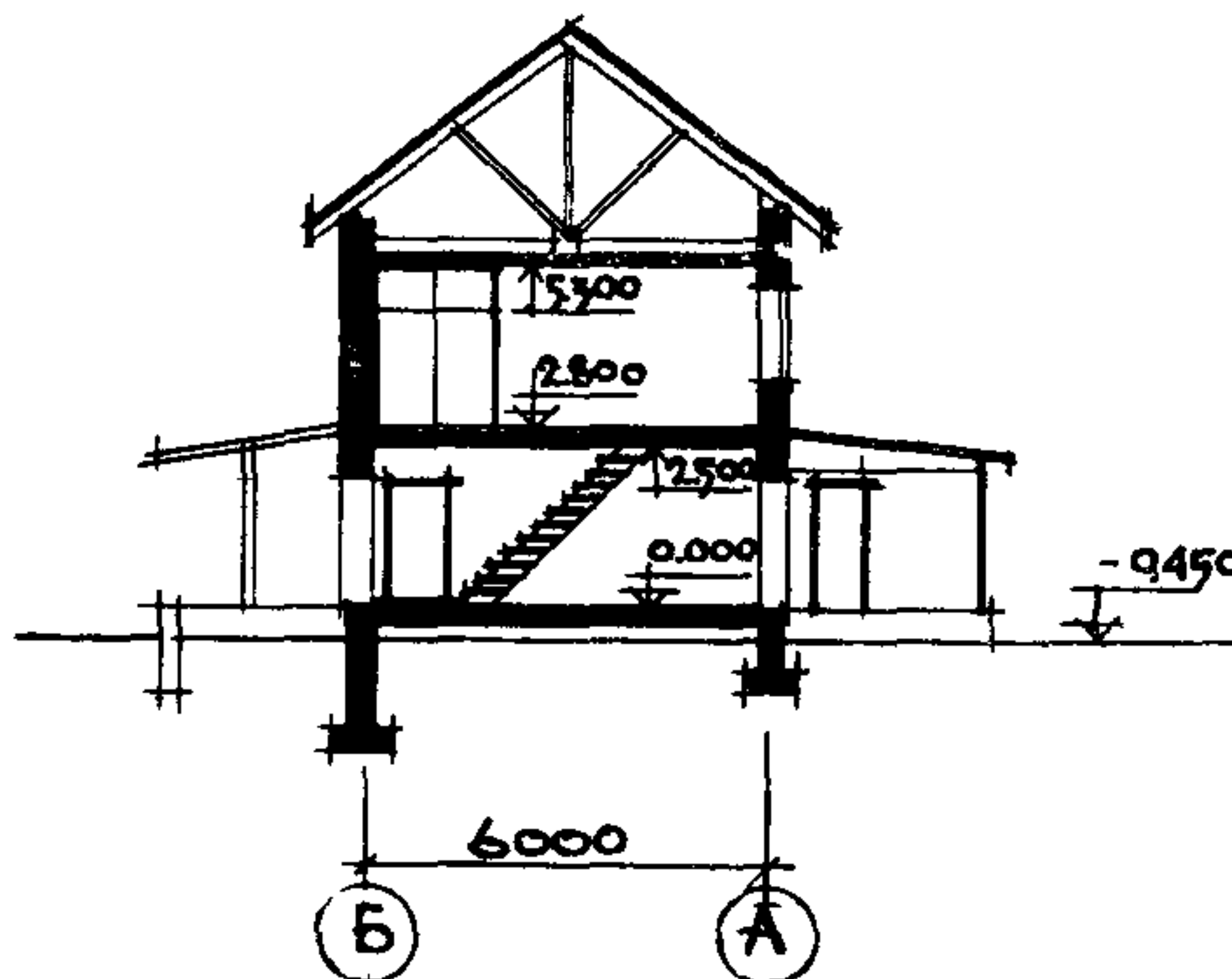


<p>СССР</p>	<p>СТРОИТЕЛЬНЫЙ КАТАЛОГ ЧАСТЬ 2 ТИПОВЫЕ ПРОЕКТЫ ПРЕДПРИЯТИЙ, ЗДАНИЙ И СООРУЖЕНИЙ</p>	<p>ТИПОВОЙ ПРОЕКТ I44-I2-67.2 УДК 728.01 691-431</p>
<p>ЦИТП</p>	<p>ДВУХЭТАЖНЫЙ ДВУХКВАРТИРНЫЙ КИРПИЧНЫЙ ЖИЛОЙ ДОМ С 3-КОМНАТНЫМИ КВАРТИРАМИ В ДВУХ УРОВНЯХ</p>	<p>ОХВО</p>
<p>НОЯБРЬ 1982</p>		<p>На 2-х листах На 3-х страницах Страница I</p>

Ф А С А Д 1 - 3

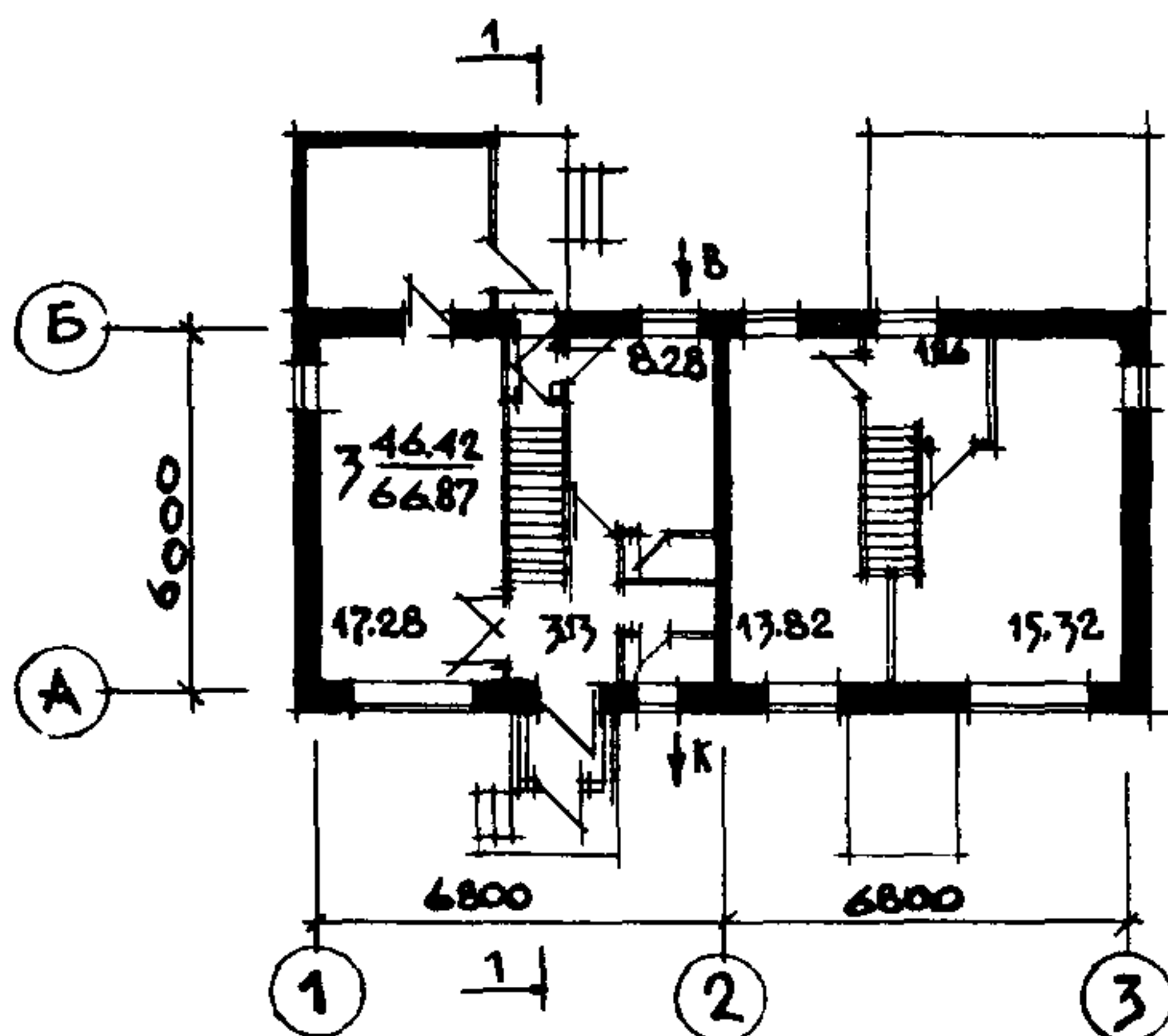


Р А З Р Е З 1-1



П Л А Н 1 Э Т А Ж А

П Л А Н 2 Э Т А Ж А



ЭКСПЛИКАЦИЯ КВАРТИР

Квартиры (типы)	Количество	Площадь, м ²	
		жилая	общая
ЗБ	2	46,42	66,87

<p align="center">ДВУХЭТАЖНЫЙ 2-КВАРТИРНЫЙ КИРПИЧНЫЙ ЖИЛОЙ ДОМ С 3-х КОМНАТНЫМИ КВАРТИРАМИ В ДВУХ УРОВНЯХ</p>	<p align="center">ТИПОВОЙ ПРОЕКТ I44-I2-67.2</p>	<p align="center">Лист I Страница 2</p>
--	---	--

D2BA СТРОИТЕЛЬНЫЕ КОНСТРУКЦИИ И ИЗДЕЛИЯ

Конструктивная схема с поперечными несущими стенами.

Фундаменты - бутобетонные.

Стены наружные - из глиняного обычного кирпича с уширенным швом.

Стены внутренние - из глиняного обыкновенного кирпича пластического прессования.

Перекрытия - сборные железобетонные многопустотные панели по серии I.I4I-I, вып. I7, I8 и 58. Типоразмеров - 3.

Перегородки - гипсовые.

Лестницы - деревянные.

Крыша - с холодным чердаком и наружным водосток.

Кровля - асбестоцементные волнистые листы.

Двери наружные - остекленные по серии I.I36-II. Типоразмеров - 2.

Двери внутренние - щитовой конструкции и остекленные по серии I.I36-IO. Типоразмеров - 4

Окна - с раздельными переплетами по серии I.I36-3, в. I. Типоразмеров - 3.

Полы - дощатые, керамическая плитка.

Наибольшая масса моляжного элемента - (панель перекрытия) - 2,8 т.

H5UA ОТДЕЛКА**НАРУЖНАЯ**

Облицовка отборным кирпичом с расшивкой швов.

ВНУТРЕННЯЯ

В жилых помещениях - оклейка обоями; в кухнях и санузлах - масляная окраска на всю высоту; в местах установки кухонного оборудования - облицовка стен на высоту 1,80 м глазурованной плиткой.

C3GA ИНЖЕНЕРНОЕ ОБОРУДОВАНИЕ

Водопровод - отсутствует.

Канализация - хозяйственно-бытовая в люфт-клозет с выгребом.

Отопление - местное поквартирное.

Вентиляция - естественная.

Электроснабжение - от внешней сети, напряжение 380/220в.

Освещение - лампами накаливания

Устройства связи - радио.

C2ED ОСНАЩЕНИЕ ЗДАНИЯ

Оборудование кухни - плита на твердом топливе.

J30B СКОРОСТНОЙ НАПОР ВЕТРА - $\frac{45 \text{ кгс/м}^2}{0,44 \text{ кПа}}$

J3NB ВЕС СНЕГОВОГО ПОКРОВА - $\frac{100; 150 \text{ кгс/м}^2}{0,97; 1,47 \text{ кПа}}$

R2CO СТЕПЕНЬ ОГНЕСТОЙКОСТИ - вторая

N1ED РАСЧЕТНАЯ ТЕМПЕРАТУРА НАРУЖНОГО ВОЗДУХА - минус 20, 30 (основное решение), 40°C

G1BF ОРИЕНТАЦИЯ - свободная

G2DD КЛИМАТИЧЕСКИЕ РАЙОНЫ И ПОДРАЙОНЫ СССР - II, IV, с возможностью применения в III районе

G2KE ИНЖЕНЕРНО-ГЕОЛОГИЧЕСКИЕ УСЛОВИЯ - обычные

ДВУХЭТАЖНЫЙ ДВУХКВАРТИРНЫЙ КИРПИЧНЫЙ ЖИЛОЙ ДОМ С 3-КОМНАТНЫМИ КВАРТИРАМИ В ДВУХ УРОВНЯХ	ТИПОВОЙ ПРОЕКТ I44-I2-67.2	Лист 2 Страница 3
--	-------------------------------	----------------------

Наименование	Всего	На 1м2 приве- денной общей площади	Наименование	Всего	На 1м2 приве- денной общей площади
V1IA СТОИМОСТЬ			V4KA ЭКСПЛУАТАЦИОННЫЕ ПОКАЗАТЕЛИ		
V1IB Общая сметная стоимость тыс.руб.	14,01	0,10	Расход		
в том числе:			V4KH воды холодной л/с	0,30	-
V1IL строительно-монтажных работ	13,92	0,099	V4KN тепла ккал /ч	17840	-
V1IO оборудования	0,09	-	кВт	20,69	-
V1JA ТРУДОЕМКОСТЬ			в том числе:		
V1JF Построечные трудовые затраты чел./дн	479,02	3,40	на отопление	17840	-
V1KA РАСХОДЫ				20,69	-
V1KB Расход строительных материалов			Тепла на отопление 1 м2 общей площади	133,5	-
Цемент т	15,73	0,11	V4KK Потребная мощность (электрическая) кВт	8,8	-
Цемент, приведенный к марке 400	16,14	0,11	Эксплуатационные затраты руб/год	1204	8,57
в том числе:			ТЕХНИЧЕСКИЕ ХАРАКТЕРИСТИКИ		
на сборные изделия	4,29	0,03	G3NB Объем строительный м3	552,86	3,92
Сталь	0,763 (0,245)	0,005	G3OC Площадь застройки м2	127,01	-
Сталь, приведенная к классам А-1 и С38/23	1,288	0,009	G3OI приведенная общая	140,78	-
в том числе:			G3OB общая	133,74	-
на сборные изделия	0,518	-	G3OK жилая летних помещений	92,84	0,65
Бетон и железобетон м3	65,53	0,47		14,08	-
в том числе:					
монолитный:					
тяжелый	49,34	0,35			
легкий	-	-			
сборный:					
тяжелый	16,19	0,12			
легкий	-	-			
Лесоматериалы	46,0	0,33			
Лесоматериалы, приведенные к круглому лесу	66,7	0,47			
Кирпич тыс.шт	38,51	0,27			
Масса конструкций и материалов т	382,92	2,72			
Масса надземной части	305,49	2,17			

ДОПОЛНИТЕЛЬНЫЕ ДАННЫЕ

Показатели приведены для условий строительства при расчетной температуре минус 30°C. В проекте даны варианты: нулевой цикл с подпольем, ленточные фундаменты из сборных бетонных и железобетонных блоков, стены из пустотелого кирпича, тройное остекление при температуре ниже -31°C, водоснабжение и канализация в наружную сеть, газоснабжение. Типовой проект разработан взамен I44-I2-67.

B7EA СОСТАВ ПРОЕКТНОЙ ДОКУМЕНТАЦИИ

Альбом I - Архитектурно-строительные, санитарно-технические и электротехнические чертежи.
Альбом II - Сметы.

Объем проектных материалов, приведенных к формату II - 270 форматок.

B7BA АВТОР ПРОЕКТА ЦНИИЭПграждансельстрой, II7279, Москва, В-279, Профсоюзная ул., 93-а

B7HA УТВЕРЖДЕНИЕ Утвержден Госгражданстроем 13 октября 1966 г. протокол № 88
Введен в действие ЦНИИЭПграждансельстроем 25.03.82г. приказ № 68/Т

B7KA ПОСТАВЩИК ЦИТИ, I25878, Москва, А-445, Смольная ул., 22

Инв.№
Катал.л.№ 046558

Л.А. Земляк

Главный инженер проекта

В.М. Беляев

Главный инженер института

Подписано в печать 30.09.82

Заказ № 10404

Тираж 8550

Формат 60x84 1/8

Центральный институт типового проектирования
125878, ГСП, Москва, А-445, ул. Смоленская, 22